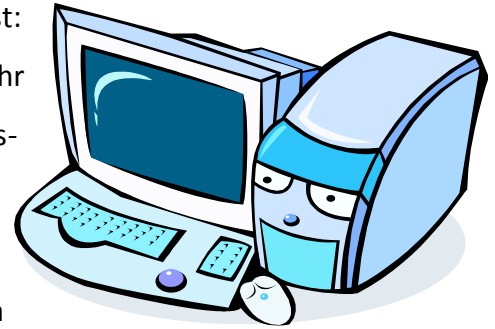


26. Mrz.

Ihr seid die erste Gruppe und das Thema eurer LdL Stunde ist: **Formeln in ein Tabellenkalkulationsprogramm eintragen**. Ihr habt bereits in der Mittelstufe mit Tabellenkalkulationsprogrammen gearbeitet und sollt dies nun noch einmal mit euren Mitschülern wiederholen. Eure Stunde dient als Grundlage für die darauffolgenden LdL Stunden zum Thema



Syntaxbäume. Ihr könnt dieses Material zur Bearbeitung eures Themas verwenden:

- [http://www.wiley-vch.de/templates/pdf/352770230X\\_c01.pdf](http://www.wiley-vch.de/templates/pdf/352770230X_c01.pdf) (Von Seitenzahl 38 bis 52)

#### Tipps:

- Überlegt euch, ob ihr ein Übersichtsblatt mit den Formeln erstellen wollt (zur Wiederholung)
- Überlegt euch eine angemessene Aufgabe (eventuell Arbeit mit eigenen Ergebnissen, wie z.B. Mittelwert der Schuhgröße der Klasse, Summe der Körpergrößen aller Schüler der Klasse, etc.) zur Anwendung der Formeln

#### Folgende Inhalte sollten nach eurer LdL Stunde euren Mitschülern bekannt sein:

- Wiederholung der verschiedenen Formeln von Tabellenkalkulationsprogrammen (Summe, Mittelwert, Produkt, Anzahl)
- Welche Zeichen kann ich in Formeln verwenden? (+ - \* / > < = \$ " ")

Denkt daran, dass LdL kein Referat sein soll, daher solltet ihr euch über die verschiedenen Sozialformen noch einmal erkundigen und diese in euren Unterricht mit einbauen:

- <http://www.ifa-verlag.de/QUALIFIZ/WEITERBI/FORTBILD/AEVO/DOZENTEN/SOZIALFO/SOZIALFO.HTM>
- [www.physik.uni-regensburg.de/didaktik/Vorl/Methoden/Sozialformen.pdf](http://www.physik.uni-regensburg.de/didaktik/Vorl/Methoden/Sozialformen.pdf)

Ihr habt eine Schulstunde Zeit euren Mitschülern die oben genannten Inhalte zu erklären. Bei Fragen könnt ihr euch gerne an mich wenden

Viel Erfolg!