



Publier et sécuriser les accès aux environnements d'entreprise MOSS 2007

Code Session : SEC215

Benoit HAMET
Senior Support Specialist
Microsoft

Frédéric ESNOUF
TSP IAG
Microsoft EMEA

Agenda

- ▶ Qu'est-ce que la sécurisation des données
- ▶ Mise en œuvre de l'accès aux données dans un environnement MOSS 2007
- ▶ Sécurisation des informations à l'aide de RMS
- ▶ Publication de MOSS à l'aide d'IAG
- ▶ Problématique de la conformité des données

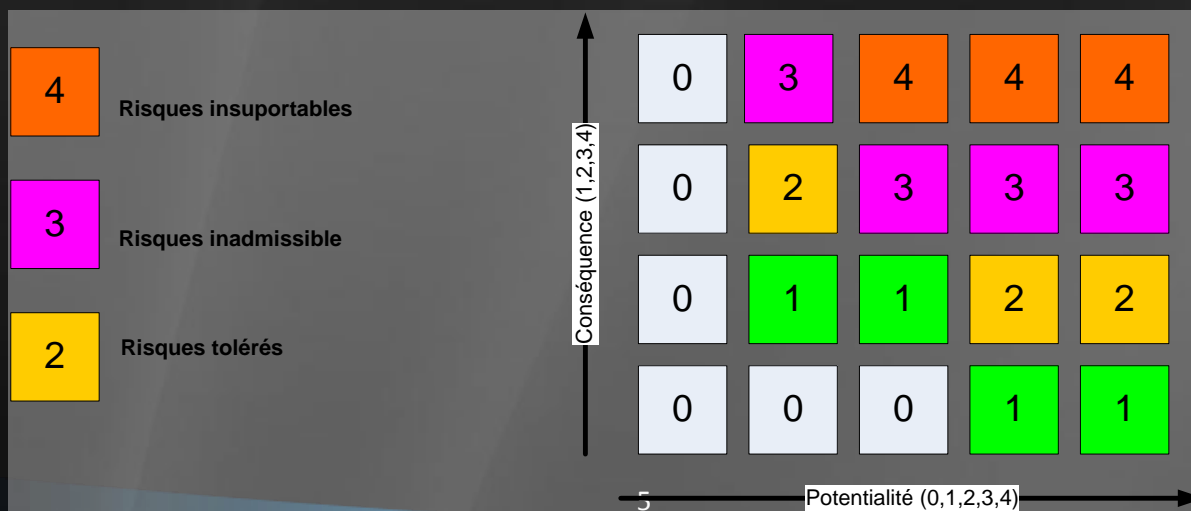
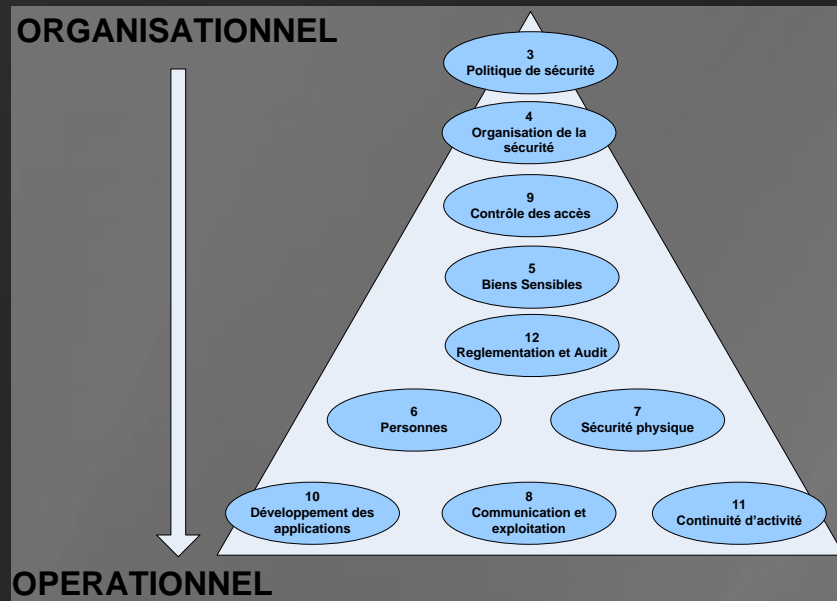
Agenda

- ▶ **Qu'est-ce que la sécurisation des données**
- ▶ Mise en œuvre de l'accès aux données dans un environnement MOSS 2007
- ▶ Sécurisation des informations à l'aide de RMS
- ▶ Publication de MOSS à l'aide d'IAG
- ▶ Problématique de la conformité des données

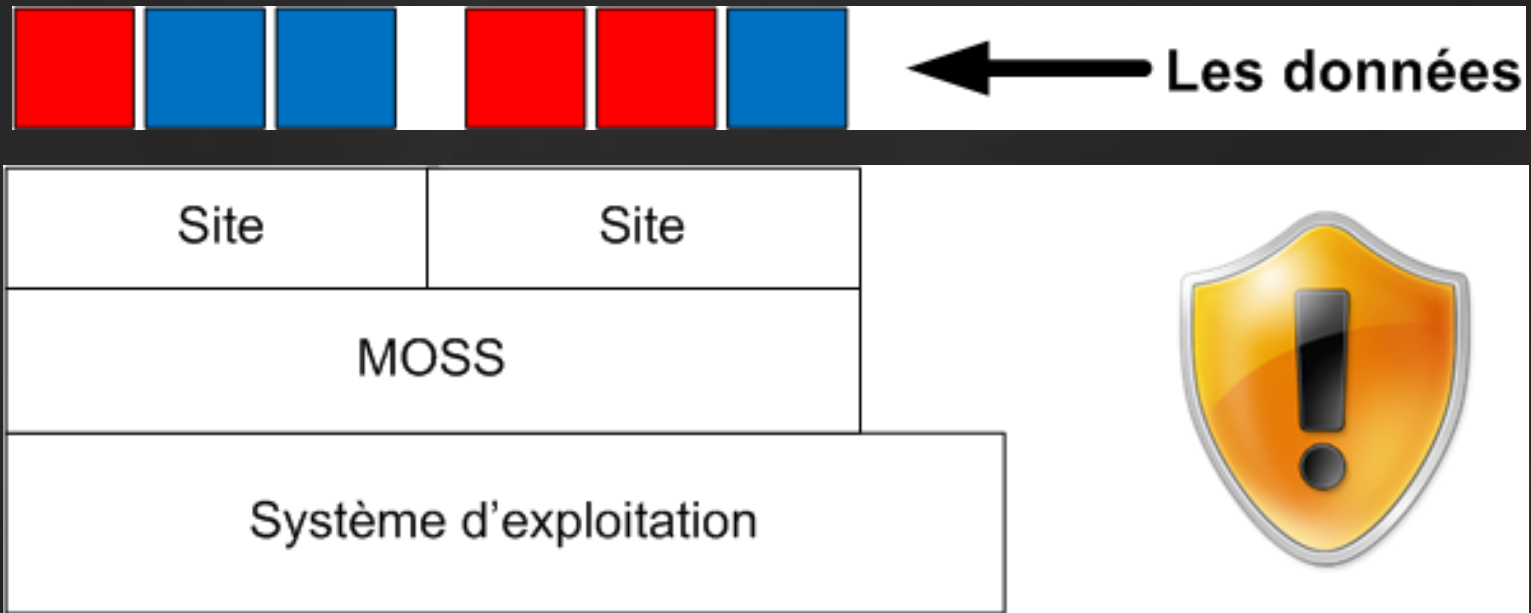
Qu'est-ce que la sécurisation des données

- ▶ La sécurité, un problème complexe
 - ▶ Accès physique
 - ▶ Accès aux données
 - ▶ Multiplicité des moyens d'accès
- ▶ Nécessite des moyens matériels et humains
 - ▶ Logiciels dédiés (AV, firewall...)
 - ▶ Mises à jour logicielles
 - ▶ Formations, sensibilisations
 - ▶ Procédures...

Qu'est-ce que la sécurisation des données



Sécuriser Sharepoint ?



- ▶ Différentes sécurisations
- ▶ Différents produits
 - ▶ MOSS
 - ▶ Portfolio d'applications Microsoft

Solutions Microsoft : publier et protéger



Protection

Microsoft®
Forefront™
Security for SharePoint®



Publication

Microsoft®
Internet Security &
Acceleration Server 2006



Politique

**Intelligent Application
Gateway** 2007



Prevention

 **Windows®**
Rights Management Services



Provision

Microsoft®
**Identity Lifecycle
Manager** 2007

Agenda

- ▶ Qu'est-ce que la sécurisation des données
- ▶ Mise en œuvre de l'accès aux données dans un environnement MOSS 2007
- ▶ Sécurisation des informations à l'aide de RMS
- ▶ Publication de MOSS à l'aide d'LAG
- ▶ Problématique de la conformité des données

Mise en œuvre de l'accès aux données dans un environnement MOSS 2007

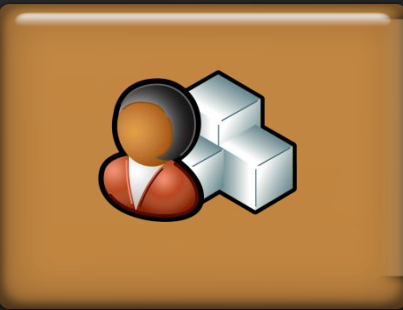
- ▶ Authentification de l'utilisateur
 - ▶ IIS
 - ▶ MOSS
- ▶ Attribution des droits
 - ▶ Administrateur
 - ▶ Collaborateur
 - ▶ Lecteur
 - ▶ « Anonyme »

Authentification utilisateur



- Authentification utilisateur

- Valider le compte utilisateur
- Gérer la sécurité par des utilisateurs/groupes
- Pas de listes de distribution



- Authentification

- Internet Information Services
 - Anonyme, Basic, Windows intégré, Kerberos, Certificats
- Authentification par formulaire
- Authentification « Web Single Sign-on » (ADFS)

Finesse des autorisations

Finesse des autorisations

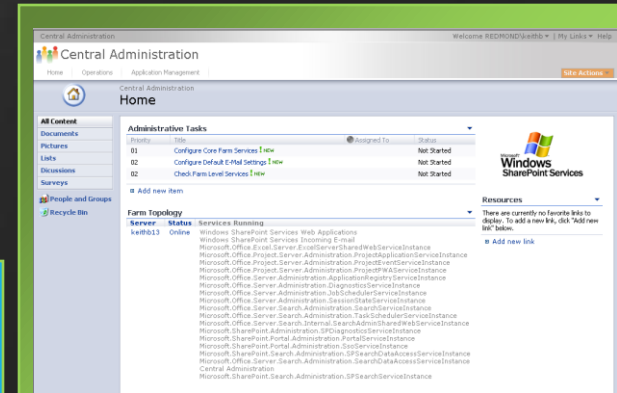
- Lecture/Ecriture vs. Lecture seule
- Accessible dans les dossiers des listes
- Accessible au niveau d'un document dans une liste ou une bibliothèque
- Nouveaux objets à sécuriser

Interface utilisateur

- Interface d'administration disponible
- Accès consistant aux autorisations
- Héritage des permissions

Architecture d'administration

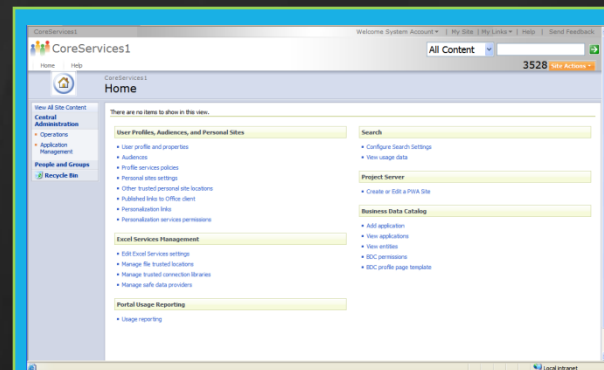
- Administration trois-tiers
 - En mode Web
 - En fonction des rôles et des tâches
 - Délégation contrôlée
 - Isolation



Administration centrale

- Authentification
- Politiques de sécurité
- Configuration de la ferme

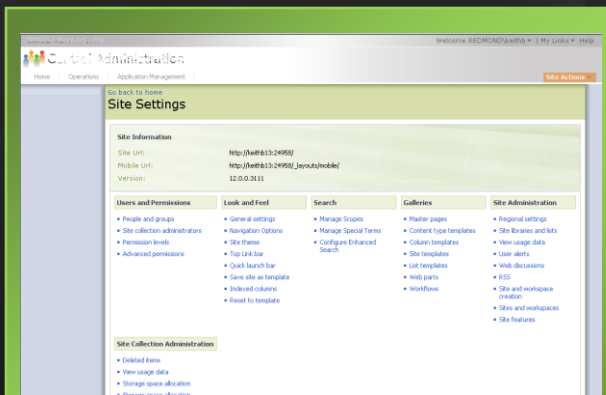
Admins centraux



Services partagés

- Autorisations des services
- Configuration des services
- MOSS uniquement

Admins de contenu partagé



Paramètres de site

- Autorisation d'accès au contenu

Admins de contenu

Nouvelles autorisations

Parcourir les informations utilisateurs

Approuver des éléments

Afficher ou supprimer des versions

Création et gestion des alertes

Enumérer les autorisations

Ouvrir les éléments

Afficher les pages des application

Utiliser les interfaces distantes

Fonctionnalités d'intégration des clients

Limitations de l'accès anonyme

Accès anonyme

- Utilisateurs ne disposant pas de comptes sur le serveur
- Activé dans IIS / désactivé dans SharePoint
- Activer ou désactiver l'accès anonyme
- Contrôle au niveau Liste
- Accès en lecture seule à une bibliothèque

Limitations

- Autorisations réduites
- Accès en lecture seule
- Pas d'accès aux interfaces distantes
- Pas de contrôle au niveau dossier ou élément
- Limitations en « dur »

Stratégie de sécurité / Configuration

Stratégie de Sécurité

- Accorder/enlever des autorisations au niveau de la zone dans une application Web
- Permissions "Refuser tout"
- Scenarios "Refuser l'écriture", « Lecture totale »

Nouvelles configurations

- Types de fichiers bloqués, Masque de droits
- Liste de contrôles sûrs
- « Code Access Security », recherche de virus

Office Server Single sign-on

- Stockage et utilisation des comptes et mots de passe pour accéder à des applications métier

Mise en œuvre de l'accès aux
données dans MOSS

demo

Agenda

- ▶ Qu'est-ce que la sécurisation des données
- ▶ Mise en œuvre de l'accès aux données dans un environnement MOSS 2007
- ▶ **Sécurisation des informations à l'aide de RMS**
- ▶ Publication de MOSS à l'aide d'IAG
- ▶ Problématique de la conformité des données

Sécurisation des informations à l'aide de RMS

- ▶ Protection des documents/emails
- ▶ Sécurité « embarquée »
- ▶ Granularité des droits
 - ▶ Lecture
 - ▶ Modification
 - ▶ Impression
 - ▶ Capture
 - ▶ Transfert...

Agenda

- ▶ Qu'est-ce que la sécurisation des données
- ▶ Mise en œuvre de l'accès aux données dans un environnement MOSS 2007
- ▶ Sécurisation des informations à l'aide de RMS
- ▶ **Publication de MOSS à l'aide d'IAG**
- ▶ Problématique de la conformité des données

Accès distants aujourd'hui



Publier Sharepoint via IAG

Step 3:
Côté MOSS, Alternate
Access Mapping

Step 2:

System interne

erne
ype
on : Optimizer



Termine

Central Administration > Operations > Alternate Access Mappings > Edit Public Zone URLs

Edit Public Zone URLs

Alternate Access Mapping Collection: **SharePoint - 80**

Select an Alternate Access Mapping Collection.

Public URLs
Enter the public URL protocol, host name, and port to use for this resource in any or all of the zones listed. The Default Zone URL must be defined. It will be used if no other URL is defined for the zone.

Default:

Extranet:

Custom:

HTTP Port: HTTPS Port:

SharePoint external host name:

[How to configure alternate access mapping for SharePoint](#)

< Back Next > Cancel

Filterage descendant

ed Documents - Microsoft Internet Explorer

http://dallas:81/Shared%20Documents/Forms/AllItems.aspx

Contoso Portal

example site

Contoso Portal > Shared Documents

Shared Documents

Share a document with the team by adding it to this document library.

New Upload Actions Settings View: All Documents

Type	Name	Modified	Modified By	ccProt Marking
Document	AAM32030 ! NEW	1/9/2008 6:05 AM	Administrator	CONF
Document	AAM33397 ! NEW	1/9/2008 4:34 AM	Administrator	CONF
Document	iag kcd problem ! NEW	1/9/2008 6:19 AM	dopey dwarf	CONF

Communications Intelligent Application Gateway - Portal - Microsoft Internet Explorer

https://iag.contoso.com/whalecomaefff28440a0d7b68d973b9aa699/whalecom0/SecureFlexyPortalHomePage/

Contoso Portal

example site

Contoso Portal > Shared Documents

Shared Documents

Share a document with the team by adding it to this document library.

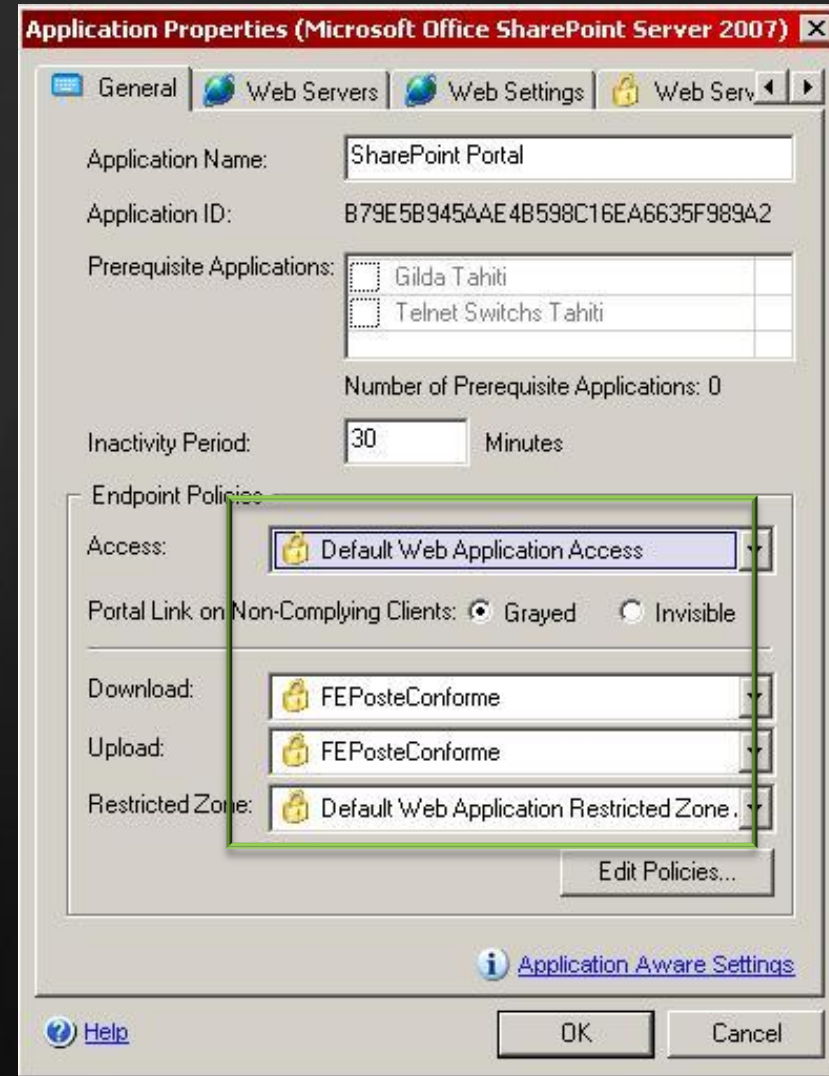
New Upload Actions Settings View: All Documents

Type	Name	Modified	Modified By	ccProt Marking
Document	** Not Available** ! NEW	** Not Available **	** Not Available **	** Not Available **
Document	AAM33397 ! NEW	1/9/2008 4:34 AM	Administrator	CONF
Document	** Not Available** ! NEW	** Not Available **	** Not Available **	** Not Available **

Conformité et granularité

- ▶ Accès à l'application
- ▶ Upload
- ▶ Download

- ▶ Exemple :
« Any_Anti_Virus »



Publication de MOSS à l'aide de IAG

demo

Agenda

- ▶ Qu'est-ce que la sécurisation des données
- ▶ Mise en œuvre de l'accès aux données dans un environnement MOSS 2007
- ▶ Sécurisation des informations à l'aide de RMS
- ▶ Publication de MOSS à l'aide d'IAG
- ▶ **Problématique de la conformité des données**

Problématique de la conformité des données

- ▶ Intégrité

- ▶ Sécurité

- Maitrise partielle des postes clients (partenaires, clients...)

 - ▶ Protection antivirale dédiée (ForeFront Security for SharePoint)

Problématique de la conformité des données demo

Ressources additionnelles

- ▶ ADRMS et MOSS 2007:
<http://technet.microsoft.com/en-us/library/cc753046.aspx>
- ▶ Déploiement d'ADRMS en mode extranet:
<http://technet.microsoft.com/en-us/library/cc753490.aspx>
- ▶ ForeFront Security For SharePoint Virtual Lab:
<http://msevents.microsoft.com/CUI/WebCastEventDetails.aspx?EventID=1032329673&EventCategory=3&culture=en-US&CountryCode=US>

Ressources additionnelles

- ▶ <http://blogs.technet.com/edgeaccessblog/archive/2008/10/12/publishing-sharepoint-with-iag-2007-part-1-what-is-sharepoint-aam-and-why-do-we-need-it.aspx>
- ▶ <http://blogs.technet.com/edgeaccessblog/archive/2008/10/13/publishing-sharepoint-with-iag-2007-part-2-common-questions.aspx>
- ▶ <http://blogs.technet.com/edgeaccessblog/archive/2008/10/13/publishing-sharepoint-with-iag-2007-part-3-sharepoint-topologies.aspx>

Votre potentiel, notre passion™

Microsoft®

© 2009 Microsoft Corporation. All rights reserved. Microsoft, Windows, Windows Vista and other product names are or may be registered trademarks and/or trademarks in the U.S. and/or other countries. The information herein is for informational purposes only and represents the current view of Microsoft Corporation as of the date of this presentation. Because Microsoft must respond to changing market conditions, it should not be interpreted to be a commitment on the part of Microsoft, and Microsoft cannot guarantee the accuracy of any information provided after the date of this presentation. MICROSOFT MAKES NO WARRANTIES, EXPRESS, IMPLIED OR STATUTORY, AS TO THE INFORMATION IN THIS PRESENTATION.