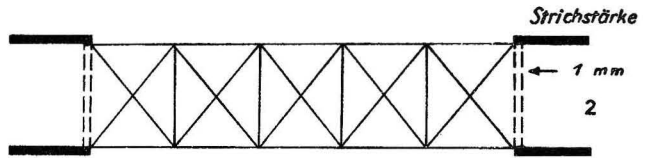
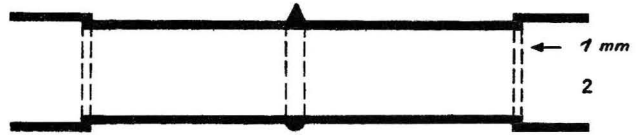


19. Brücken

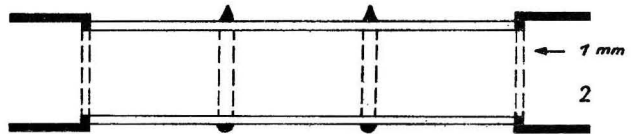
1 Stahlbrücke



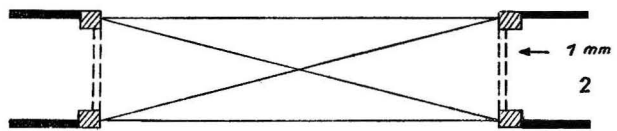
2 Massive Brücke
(Beton, Eisenbeton, Stein)



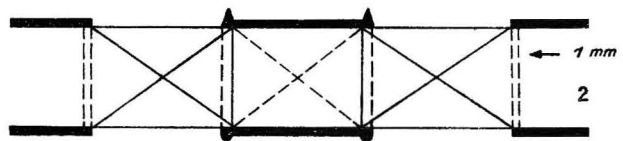
3 Holzbrücke



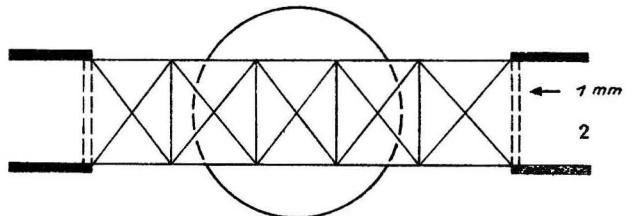
4 Hängebrücke



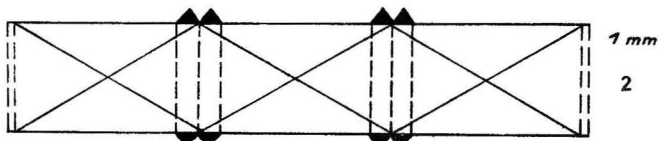
5 Klappbrücke



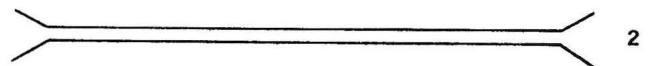
6 Drehbrücke



7 Schiffbrücke



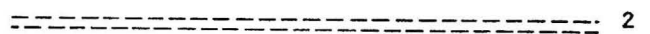
8 Steg
a) über 1mm Kartierbreite



b) unter 1mm Kartierbreite



9 Furt



Bei Bedarf können folgende Maße der Brücke angegeben werden

LW = lichte Weite L = Stützweite
LH = lichte Höhe BH = Bauhöhe
T = Tragfähigkeit der Brücke in t.