

Boîtes d'alarmes d'incendie.

- 113 Annette et Marais.
114 Lapeyrouse et Carbonne.
115 N. Claiborne et St-Antoine.
116 N. Claiborne et Champagne-Elysées.
117 Brantley et Grant.
118 Brantley et N. Broad; Stern's Factory.
119 Cocodrus et St-Clair.
120 Colombes et N. Roman.
121 Lahaye et Grande Route St Jean; station des chars.
122 Lapeyrouse et N. Galva.
123 Chemin du Bayou et N. Desperols.
124 Brantley sur Fair Grounds, Eau Sauvage.
125 Marigny et N. Pater.
126 Mandeville et Marais.
127 Avenue Lafayette et Chartres.
128 Avenue Lafayette et Urquhart; Station des Chars.
129 Avenue St-Roch et Villars.
130 Canal No 1.
131 Mandeville et Marais.
132 Espagne et N. Remparts.
133 Bourgogne et Marigny.
134 Proust et N. Pater; N. B. Railroad.
135 Canal et Royale.
136 Louis et Chartres.
137 Dauphine et Montbrégut.
138 Dauphine et Port, Pompe No 1.
139 Canal et N. Remparts.
140 Canal et Tchoupitoulas.
141 Canal et Camp.
142 Natchez et Tchoupitoulas.
143 Poydras et Sud Poydras.
144 Poydras et Magnolia.
145 Gravier et Magnolia.
146 Poydras et Camp.
147 Perdido, près St-Charles; Pompe No 12.
148 Gravier et St-Charles.
149 Canal et Carbonne.
150 Canal et Duroc.
151 Canal et Dryades.
152 Poydras et Remparts.
153 Canal et Remparts.
154 Magnolia et Grand; Pompe No 13.
155 Lafayette et Canal.
156 Canal et Carbonne.
157 Canal et Carbonne.
158 Canal et Carbonne.
159 Canal et Carbonne.
160 Canal et Carbonne.
161 Canal et Carbonne.
162 Canal et Carbonne.
163 Canal et Carbonne.
164 Canal et Carbonne.
165 Canal et Carbonne.
166 Canal et Carbonne.
167 Canal et Carbonne.
168 Canal et Carbonne.
169 Canal et Carbonne.
170 Canal et Carbonne.
171 Canal et Carbonne.
172 Canal et Carbonne.
173 Canal et Carbonne.
174 Canal et Carbonne.
175 Canal et Carbonne.
176 Canal et Carbonne.
177 Canal et Carbonne.
178 Canal et Carbonne.
179 Canal et Carbonne.
180 Canal et Carbonne.
181 Canal et Carbonne.
182 Canal et Carbonne.
183 Canal et Carbonne.
184 Canal et Carbonne.
185 Canal et Carbonne.
186 Canal et Carbonne.
187 Canal et Carbonne.
188 Canal et Carbonne.
189 Canal et Carbonne.
190 Canal et Carbonne.
191 Canal et Carbonne.
192 Canal et Carbonne.
193 Canal et Carbonne.
194 Canal et Carbonne.
195 Canal et Carbonne.
196 Canal et Carbonne.
197 Canal et Carbonne.
198 Canal et Carbonne.
199 Canal et Carbonne.
200 Canal et Carbonne.

VENTES A L'ENGAN.

J. A. Reinach.

ANNONCE JUDICIAIRE.
Le Tribunal de Commerce de la Nouvelle-Orléans, par son Président, M. J. A. Reinach, a autorisé la vente à l'engagé de la propriété des biens de la succession de M. J. A. Reinach, le 23 octobre 1903.

BULLETIN FLUVIAL.

Table with columns: Destination, Départ, Arrivée, etc. listing various river routes and schedules.

NAVIGATION FLUVIALE.

Départ de bateaux à vapeur: VENDREDI 23 OCTOBRE 1903.
Bateaux: LOUISE à 11 h, MABEL COMEAU à 12 h.

THE MONONGAHELA RIVER Consolidated COAL & COKE CO.

PAUL M. SCHNEIDAU, Agent, Nouvelle-Orléans, Laç. Charbon en Gros et au Détail.

315 rue Carondelet. PROVE 376.

CHARBON.

Charbon Pittsburg. Charbon Alabama. Charbon Anthracite. Coke de Gaz et Fonderie. W. G. COYLE & CIE., 315 RUE CARONDELET.

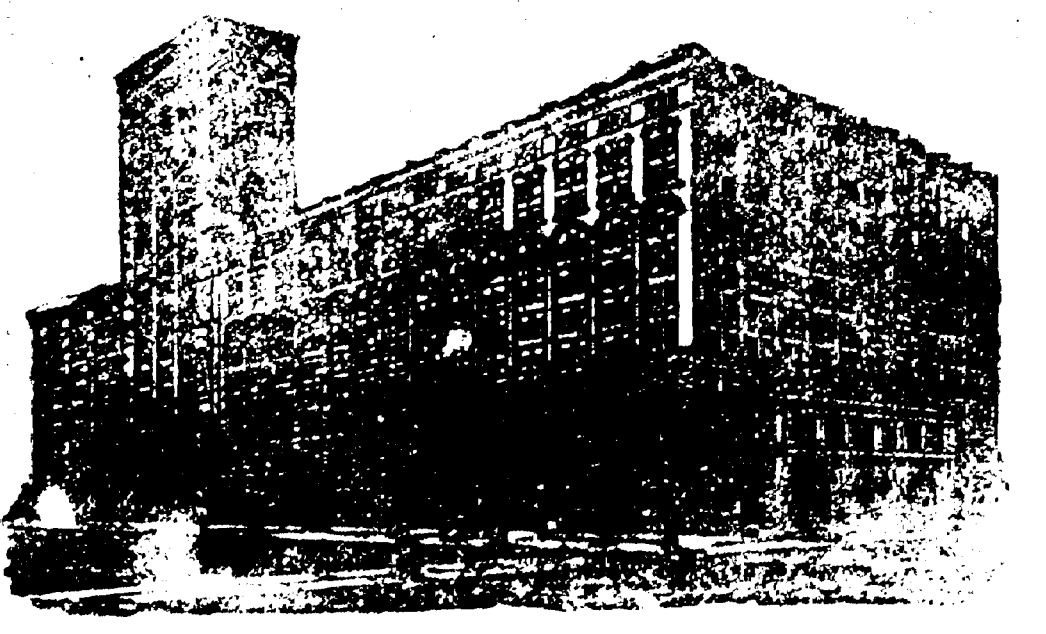
DEBOUCHES IMPORTANTS



Agence embarcadere pour répondre aux questions. Ancien Changement de Chars au Nord de Texas.

AUDITORIUM HOTEL,

Avenue Michigan et rue Congrès, CHICAGO.



La bâtisse la plus vaste et la plus massive au monde. Construite en pierres et en fer. Dix étages couverts à l'Est, au Sud et à l'Ouest, ayant une moyenne de 710 pieds sur les trois rues. Cet Hôtel est à l'épreuve du feu, inspirant la plus absolue sécurité aux occupants en toutes circonstances.

L'ABEILLE

DE LA

Nouvelle-Orléans.

TROIS EDITIONS

EDITION QUOTIDIENNE, EDITION HEBDOMADAIRE, EDITION DU DIMANCHE.

ABONNEMENTS PAYABLES D'AVANCE.

EDITION QUOTIDIENNE

Pour les Etats-Unis, Port compris: 12 - - - Un an | \$6 - - - 6 mois | \$3 - - - 3 mois. Pour le Mexique, le Canada et l'Etranger, port compris: \$15.15 - - Un an | \$7.55 - - 6 mois | \$3.75 - - 3 mois.

EDITION HEBDOMADAIRE

Paraissant le Samedi Matin. Pour les Etats-Unis, port compris: \$3.00 - - Un an | \$1.50 - - 6 mois | \$1.00 - - 4 mois.

Pour le Mexique, le Canada et l'Etranger: \$4.05 - Un an | \$2.05 - - 6 mois | \$1.25 - - 4 mois.

LES ABONNEMENTS PARTENT DU 1er ET DU 15 DE CHAQUE MOIS.

EDITION DU DIMANCHE

Cette édition étant comprise dans notre édition quotidienne, nos abonnés y ont donc droit. Les personnes qui veulent s'y abonner doivent s'adresser aux marchands.

Nos agents peuvent faire leurs remises par MANDATS-POSTAUX ou par TRAITES SUR EXPRESS.