

BULLETIN FLUVIAL.

Fourni par le Bureau Météorologique à la Nouvelle-Orléans, Département de l'Agriculture des Etats-Unis. L'échelle à 8 heures A. M. Nouvelle-Orléans, 30 mai 1908.

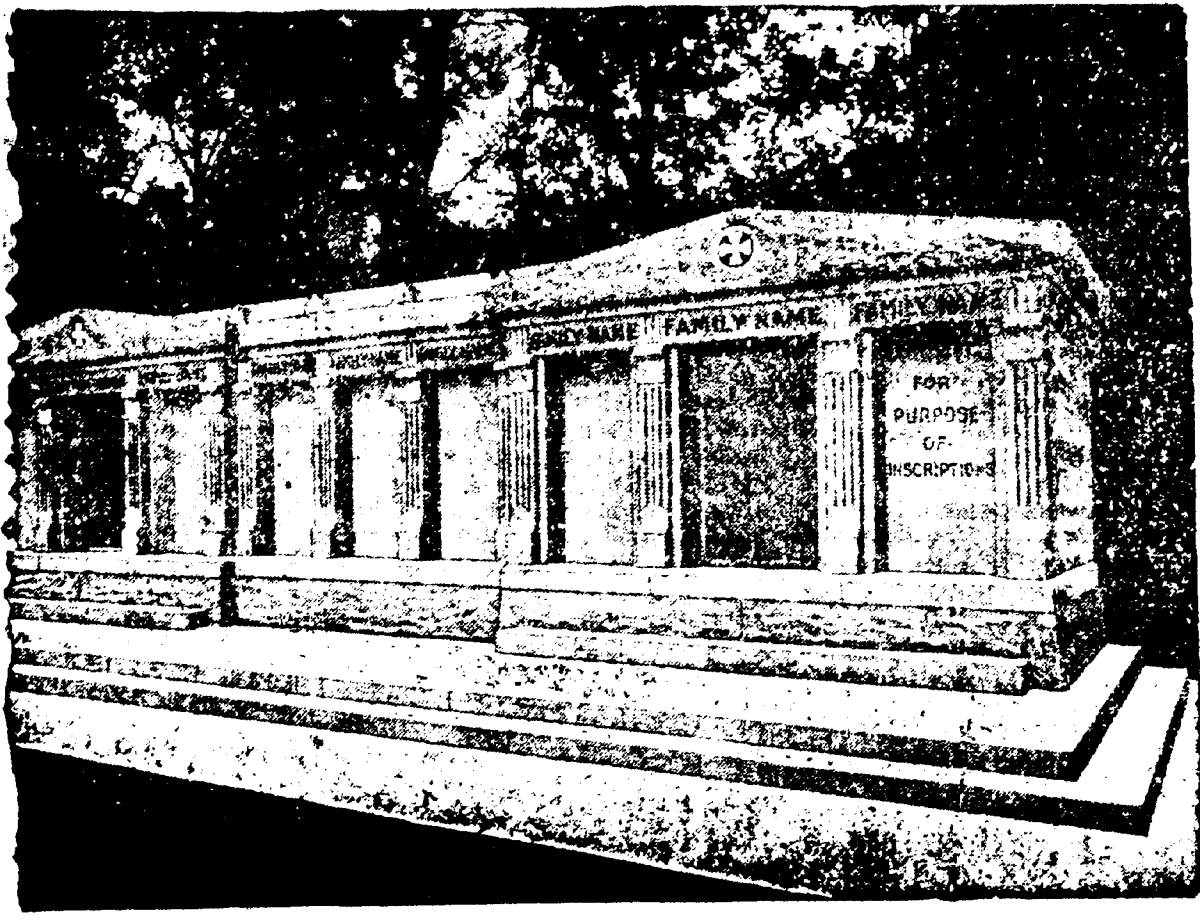
Table with 4 columns: STATIONS, Pleine hauteur à vive, pieds, Ligne de danger, Hauteur, pieds, Changements dans les dernières 24 heures. Lists various river stations and their water levels.

Liste des navires partis pour la Nouvelle-Orléans.

Table listing ship departures for New Orleans, including ship names, destinations, and departure dates.

Liste des navires dans le port

Table listing ships in port, categorized by destination (Lisbonne, Rio de Janeiro, River Platte, Fiume, Bordeaux, Steettin) and ship names.



A VENDRE - Les caveaux dont on voit ci-dessus la gravure. Ils sont en granit, au cimetière St-Louis No 3, Avenue de l'Esplanade. Il en est qui ont une contenance de 12 grands cercueils et d'autres de 6. - Chacun est distinct des autres, et tous seront vendus séparément à des prix très réduits. S'adresser à CHAS. A. ORLEANS, No 319 Rue Carondelet ou au Gardien.

CHEMINS DE FER.

Heures d'arrivées et de départs. NEW ORLEANS GREAT NORTHERN R. R.

ILLINOIS CENTRAL. The Limited, Chicago, St. Louis, Louisville et Cincinnati. 8:15 p. m.

LOUISVILLE & NASHVILLE. N. Y. and N. O. Limited. 9:45 am. Cincinnati & Florida express. 7:25 am.

LOUISIANA SOUTHERN RAILWAY. Tous les jours excepté dimanche. De Balair et Shell Beach. 9:10 a. m.

THE YAZOO AND MISSISSIPPI VALLEY. Fleishberg express. 6:30 p. m. Memphis Express. 8:10 a. m.

SOUTHERN PACIFIC COMPANY. Local. 11:40 a. m. N. O. and Houston. 6:10 p. m.

QUEEN & CRESCENT CHANGEMENT D'HEURES. PRENANT EFFET LUNDI, 1er JUIN 1908. De la New Terminal Station, rue du Canal.

NOTRE SERVICE A L'EST N'A PAS D'EGAL. Deux Trains Rapides d'un Bout à l'Autre Chaque Jour.

L'ESOLE DE CULTURE PHYSIQUE PONS, 116 RUE ST-CHARLES. Pour le développement des Hommes et des Femmes et le traitement de ceux qui sont atteints de débilité.

CHEMINS DE FER. SOUTHERN PACIFIC. Offre la Plus Grande Variété de VOYAGES D'ÉTÉ. CHEMIN DE FER OU MER. QUELQUE SOIT JAMAIS OFFERTE.

CINCINNATI LOUISVILLE CHICAGO. Bureau des Billets, 201 rue St-Charles. PHONE 4693 N.

Y. & M. V. R. R. Baton Rouge. Points Intermédiaires. Quittant la Nlle-Orléans à 5:00 a. m.

L'ANNUAIRE DE SOARDS DE 1908. Il contient plus de CHANGEMENTS et de NOUVEAUX NOMS qu'un annuaire précédent.

PAUL M. SCHNEIDAU, Agent, REPRESENTANT LA MONGAHELA RIVER CONSOLIDATED COAL AND COKE CO.

adoré naguère, un petit cadavre rigide et froid, et il a cessé de l'être? On pourrait le croire... I' pourrait presque le croire lui-même, car sa douleur trop forte...

sent tressaillir le bras de sa femme. -Ma chérie... ma pauvre chérie, il nous faut avoir du courage, murmure-t-il.

rencontre de sa mère... quand Gilberte, brusquement... presque brutalement... s'arrache à l'étreinte de sa main pour tendre le bras à sa fille...

Feuilleton - L'ABELLE DE LA N. O. LA Beauté du Diable GRAND ROMAN INEDIT PAR JULES MARY PREMIERE PARTIE Les Loups et l'Agneau

pour que je n'aie pas besoin d'élever la voix... Il se baissa machinalement. Et il se trouva devant ainsi formé un cercle dont le paralytique occupait le centre...

menacée, une seule chose vint la soutenir: l'amour pour sa fille et le besoin de réparer le mal qu'il avait causé.

Trompeloup, interdit par le silence qui accueillait ses paroles, se hâta d'ajouter, en essayant de rire: -Pour une sale farce, c'est une sale farce!