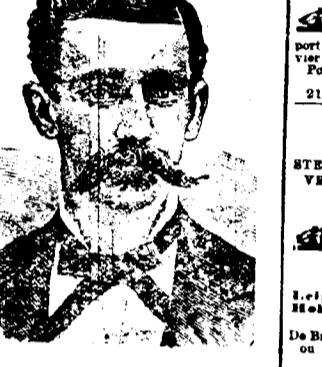


L'ABRUE DE LA NOUVELLE-ORLEANS
MARDI 20 FEVRIER 1883.
Dentistes
C. E. KELLS & M. VIET
130 -- Boulevard -- 130
JOSEPH BAUER
DENTISTE
130 -- Boulevard -- 130
INSTITUTIONS.
COLLEGE ST. ISIDORE,
LAFAYETTE, LOUISIANA.
INSTITUTION OUBTO,
COLUMBIAN INSTITUTE,
NEW ORLEANS.

G. P. MALONEY, D. D. S.
DENTISTE.
BUREAU ET RESIDENCE,
130 -- Boulevard -- 130
JOSEPH BAUER,
DENTISTE.
130 -- Boulevard -- 130
INSTITUTIONS.
COLLEGE ST. ISIDORE,
LAFAYETTE, LOUISIANA.
INSTITUTION OUBTO,
COLUMBIAN INSTITUTE,
NEW ORLEANS.

CADEAUX UTILES.
Belles Jumelles d'Opéra et de Marine.
LUNETTES ET PINCE-NEZ
EN OR.
Beaux Instruments pour Dessin.
E. CLAUDEL
Opticien.
59 rue du Canal, près Camp.



BUREAU DE PRETS.
OTTO SCHWANER,
ENTREPRENEUR ET COMMERCE.
179 rue de la Salle Gruevald.
MEUBLES
Les personnes qui désiraient
viens un meuble, ou de bureau, venant à
faire un peu grand voyage, ou adressant
un peu de argent à la poste de la Nouvelle-Orléans.

FEUILLETON.
No 21.
Commence le 27 Janvier.
LE
COMPAGNON DE CHAINE.
— PAR —
GEORGES PRADL.

Comment va mademoiselle? A-t-elle
mandé M. de La Roche au moment où elle
est allée à la messe? Elle n'a pas
vu son oncle, elle n'a pas vu son oncle.
— Tu n'as rien dit, mon oncle Robert.
— Non, rien du tout. Elle n'a pas
vu son oncle, elle n'a pas vu son oncle.
— Tu n'as rien dit, mon oncle Robert.
— Non, rien du tout. Elle n'a pas
vu son oncle, elle n'a pas vu son oncle.

VAPEURS.
COMPAGNIE GENERALE
MARITIME
FRANCAISE
Ligne de Bordeaux.
AMERIQUE, BREVET, MARSEILLE, 20 FEVRIER.
Départ pour Bordeaux le 20 février 1883.
Départ pour Bordeaux le 20 février 1883.

CHATEAU LEVY, 4000 TONNEAU (Grand)
Départ pour Bordeaux le 20 février 1883.
Départ pour Bordeaux le 20 février 1883.

Barcelone et Marseille.
VOIE DE LA HAVANE.
LIGNE DE VAPEURS
ESPAGNOLS ENTRE LA NILE
ORLEANS ET BARCELONE.
Le splendide à Vapeur Espagnol
VIVALDIA.

Four Barcelone et Gènes.
Ligne de Vapeurs.
Départ pour Barcelone le 20 février 1883.
Départ pour Barcelone le 20 février 1883.

Grandes Routes de Jackson.
Départ pour Jackson le 20 février 1883.
Départ pour Jackson le 20 février 1883.

Grandes Routes de Jackson.
Départ pour Jackson le 20 février 1883.
Départ pour Jackson le 20 février 1883.

LE COMPAGNON DE CHAINE.
— PAR —
GEORGES PRADL.
Comment va mademoiselle? A-t-elle
mandé M. de La Roche au moment où elle
est allée à la messe? Elle n'a pas
vu son oncle, elle n'a pas vu son oncle.

CHEMINS DE FER.
NILE-ORLEANS ET TEXAS
Star and Crescent Route.
VOIE FERREE
— COMPAGNIE DE —
Morgan Louisiana and Texas Railroad,
Louisiana, Texas and New Orleans Railroad.

CHATEAU LEVY, 4000 TONNEAU (Grand)
Départ pour Bordeaux le 20 février 1883.
Départ pour Bordeaux le 20 février 1883.

CHATEAU LEVY, 4000 TONNEAU (Grand)
Départ pour Bordeaux le 20 février 1883.
Départ pour Bordeaux le 20 février 1883.

CHATEAU LEVY, 4000 TONNEAU (Grand)
Départ pour Bordeaux le 20 février 1883.
Départ pour Bordeaux le 20 février 1883.

CHATEAU LEVY, 4000 TONNEAU (Grand)
Départ pour Bordeaux le 20 février 1883.
Départ pour Bordeaux le 20 février 1883.

CHATEAU LEVY, 4000 TONNEAU (Grand)
Départ pour Bordeaux le 20 février 1883.
Départ pour Bordeaux le 20 février 1883.

CHATEAU LEVY, 4000 TONNEAU (Grand)
Départ pour Bordeaux le 20 février 1883.
Départ pour Bordeaux le 20 février 1883.

LIGNE COMMERCIALE FRANCAISE
ENTRE LE HAVRE, BORDEAUX ET LA NILE-ORLEANS
MOTTE DE LA COMPAGNIE
Départ pour Bordeaux le 20 février 1883.
Départ pour Bordeaux le 20 février 1883.

LES CELEBRES
PHOTOGRAPHIES EMAILLÉES
se font maintenant dans les genres les plus nouveaux au studio de
W. W. WASHBURN,
109 RUE DU CANAL.

FRANTZ & OPITZ,
Coin des rues Royale et Bienville,
Horlogers, Joailliers et Marchands de Montres
WALTHAM ET SUISSES.
PHARMACIE DUONGE.
RUE DE CHATEAU.
A. CARROUCHÉ,
SUCCESSION.

Remède Rationnel.
SALICYLIQUE.
Plus de Rhumatisme, de Goutte
ni de Névralgie.
Soulagement immédiat et
Guérison permanente assurée.

ASSURANCES.
Vinet-Cinquième Tableau annuel
de la Compagnie d'Assurance
"HOPE."
DE LA NOUVELLE-ORLEANS.
Bureau, No 108 rue Gravier.

Poudre Levain
INFALIBILE
— DE —
PRESTON & MERRILL.
LE VRAI LEVAIN!
NON FAUSSE
PARFAITEMENT PUR,
c'est la préparation la plus
forte, la moins coûteuse et la
plus saine pour faire le pain.

A. Carrière & Sons
Négociants-Commissionnaires.
Avenue de la République à New York.
179 rue de la Salle Gruevald.

VERITABLE ELIXIR DU D'GUILLE
L'ELIXIR DE PAUL GUILLE, Préparé par PAUL GUILLE, 1, rue de la République, 1, PARIS.
Ce médicament est le plus efficace, le plus agréable et le plus sûr
pour guérir les affections suivantes: Rhumatisme, Goutte, Névralgie,
Migraine, Douleurs de tête, etc.

VELOUTINE
POUDRE DE TOILETTE
ASSURANCES
Etat Annuel de la Compagnie
d'Assurances de la
Nile-Orléans
Pour l'année expirant le 31
décembre 1882

PAPIER HAYARD ou BLAYN
Ligne de Bordeaux.
Départ pour Bordeaux le 20 février 1883.
Départ pour Bordeaux le 20 février 1883.

SIROP DE DIGITALE DE LABELONYE
ERGOTINE ET DRAGÉE D'ERGOTINE
de BONJEAN
Départ pour Bordeaux le 20 février 1883.
Départ pour Bordeaux le 20 février 1883.

SIROP RAIFORTIODE
GRIMAUD & Co
Départ pour Bordeaux le 20 février 1883.
Départ pour Bordeaux le 20 février 1883.

ASSURANCES.
Société état de situation annuel
— DE LA —
Compagnie d'Assurance Germania
de la Nouvelle-Orléans.

ASSURANCES.
Compagnie d'Assurances Teutonia
de la Nive Orléans.
Société état de situation
annuel — DE LA —
Compagnie d'Assurance Germania
de la Nouvelle-Orléans.