

CHEMINS DE FER.

VAPEURS.

Quercy & Crescent Changement Route d'Heures... PRENANT EFFET LUNDI, 1er JUIN 1908... De la New Terminal Station, rue du Canal...

LIGNE FRANÇAISE. COMPAGNIE GENERALE TRANSATLANTIQUE.

Ligne directe au Havre, Paris (France) Partant tous les vendis, à 10 h. A. M. De quai No 42, Rivière de Bord, pied de la rue Morton...

NOUVELLE-ORLEANS-HAVRE LIGNE REGULIERE S. S. VIRGINIE, 20 août. (Prend des passagers d'embarquement.)

Passage de Première Classe - \$30.00 Passage d'Embarquement - \$37.00

Table listing various shipping companies and their routes, including N. O. Dock Co., V. O. Land Co., N. O. Water Supply, etc.

Table listing market prices for various goods, including sugar, flour, and other commodities.

Table titled 'Marchés divers' listing prices for various types of sugar and other goods.

Table titled 'Marché de New-York' listing prices for various types of sugar.

Table titled 'Futures de New-York' listing prices for various types of sugar futures.

Table titled 'MOUVEMENT DU COTON' listing cotton movement statistics.

Table titled 'Marché de Liverpool' listing cotton market prices from Liverpool.

Table titled 'Marché de Havre' listing cotton market prices from Havre.

Table titled 'SUCRE ET MELASSE' listing prices for sugar and molasses.

Table titled 'TONNELLERIE' listing prices for various types of barrels and containers.

Table titled 'PRODUITS DE LA CAMPAGNE' listing prices for various agricultural products.

Table titled 'RIZ' listing prices for various types of rice.

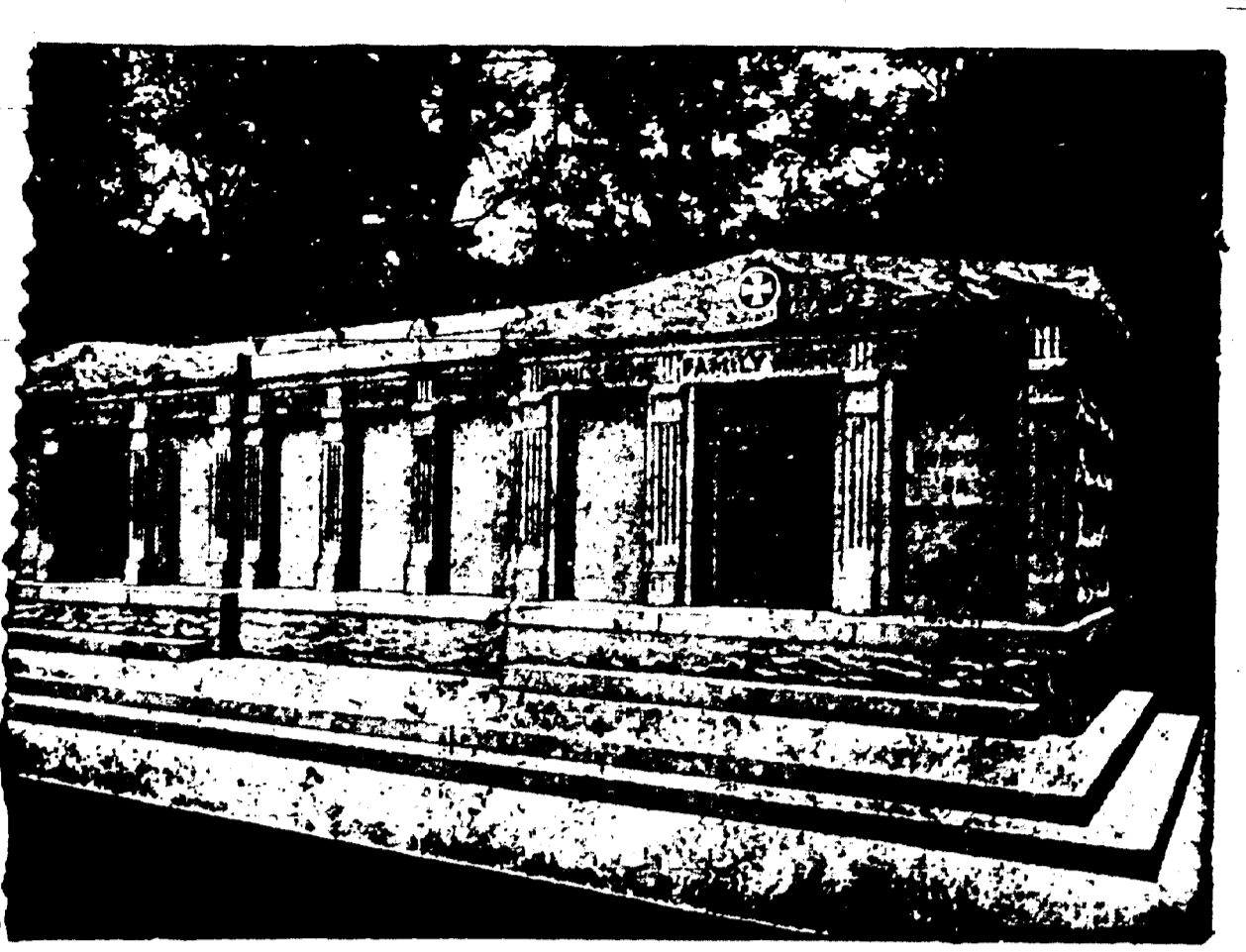
Table titled 'COTON' listing prices for various types of cotton.

Table titled 'Mouvement du Riz' listing rice movement statistics.

Table titled 'Marché de la Nouvelle-Orléans' listing prices for various goods in New Orleans.

Table titled 'Futures de la Nouvelle-Orléans' listing prices for various goods futures in New Orleans.

Table titled 'Stables' listing prices for various types of livestock.



A VENDRE - Les caveaux dont on voit ci-dessus la gravure. Ils sont en granit, au cimetière St-Louis No 3, Avenue de l'Espérance. Il en est qui ont une contenance de 12 grands cercueils et d'autres de 6. Chacun est distinct des autres, et tous seront vendus séparément à des prix très réduits.

RECUEIL NET - La Nouvelle-Orléans depuis le 1er septembre... Mêmes temps l'année dernière... 2,252,427 balles

FARINES - AU BOARD OF TRADE. Patente, le baril... 96 00 à 6 50

GRAINS ET FOURRAGES - AU BOARD OF TRADE. MAÏS - On cote 75 pour le blanc...

MAÏS - On cote 75 pour le blanc, 74 pour le mélangé et 73 pour le jaune.

SHAINÉ DE COTON ET SES PRODUITS - Voici les prix des récoltes...

TONNELLERIE - ouvert baril de sucre, 6 cercles... 45c

PRODUITS DE LA CAMPAGNE - Nos cotes représentent le prix du gros en landing. Les marchands obtiennent 15 à 20c de plus par baril et 1/2 à 1c par livre en lots.

RIZ - COTTON TIES - Par hundred, steel arrow 45 livres, 95c. Jobbing 3 à 5c plus élevé.

PRODUITS DE LA CAMPAGNE - Nos cotes représentent le prix du gros en landing. Les marchands obtiennent 15 à 20c de plus par baril et 1/2 à 1c par livre en lots.

RIZ - COTTON TIES - Par hundred, steel arrow 45 livres, 95c. Jobbing 3 à 5c plus élevé.

PRODUITS DE LA CAMPAGNE - Nos cotes représentent le prix du gros en landing. Les marchands obtiennent 15 à 20c de plus par baril et 1/2 à 1c par livre en lots.

RIZ - COTTON TIES - Par hundred, steel arrow 45 livres, 95c. Jobbing 3 à 5c plus élevé.

PRODUITS DE LA CAMPAGNE - Nos cotes représentent le prix du gros en landing. Les marchands obtiennent 15 à 20c de plus par baril et 1/2 à 1c par livre en lots.

RIZ - COTTON TIES - Par hundred, steel arrow 45 livres, 95c. Jobbing 3 à 5c plus élevé.

PRODUITS DE LA CAMPAGNE - Nos cotes représentent le prix du gros en landing. Les marchands obtiennent 15 à 20c de plus par baril et 1/2 à 1c par livre en lots.

RIZ - COTTON TIES - Par hundred, steel arrow 45 livres, 95c. Jobbing 3 à 5c plus élevé.

PRODUITS DE LA CAMPAGNE - Nos cotes représentent le prix du gros en landing. Les marchands obtiennent 15 à 20c de plus par baril et 1/2 à 1c par livre en lots.

RIZ - COTTON TIES - Par hundred, steel arrow 45 livres, 95c. Jobbing 3 à 5c plus élevé.

PRODUITS DE LA CAMPAGNE - Nos cotes représentent le prix du gros en landing. Les marchands obtiennent 15 à 20c de plus par baril et 1/2 à 1c par livre en lots.

RIZ - COTTON TIES - Par hundred, steel arrow 45 livres, 95c. Jobbing 3 à 5c plus élevé.

PRODUITS DE LA CAMPAGNE - Nos cotes représentent le prix du gros en landing. Les marchands obtiennent 15 à 20c de plus par baril et 1/2 à 1c par livre en lots.

RIZ - COTTON TIES - Par hundred, steel arrow 45 livres, 95c. Jobbing 3 à 5c plus élevé.

PRODUITS DE LA CAMPAGNE - Nos cotes représentent le prix du gros en landing. Les marchands obtiennent 15 à 20c de plus par baril et 1/2 à 1c par livre en lots.

KING EDWARD HOTEL (HOTEL DU ROI EDUARD) - 145 à 155 W. 47th St. A Toucher de Broadway. Le véritable Cœur de New York.

FARINES - AU BOARD OF TRADE. Patente, le baril... 96 00 à 6 50. Extra heavy... 4 70 à 4 85.

GRAINS ET FOURRAGES - AU BOARD OF TRADE. MAÏS - On cote 75 pour le blanc, 74 pour le mélangé et 73 pour le jaune.

TONNELLERIE - ouvert baril de sucre, 6 cercles... 45c. Nouveaux barils de sucre, 8 cercles... 48c.

PRODUITS DE LA CAMPAGNE - Nos cotes représentent le prix du gros en landing. Les marchands obtiennent 15 à 20c de plus par baril et 1/2 à 1c par livre en lots.

RIZ - COTTON TIES - Par hundred, steel arrow 45 livres, 95c. Jobbing 3 à 5c plus élevé.

PRODUITS DE LA CAMPAGNE - Nos cotes représentent le prix du gros en landing. Les marchands obtiennent 15 à 20c de plus par baril et 1/2 à 1c par livre en lots.

RIZ - COTTON TIES - Par hundred, steel arrow 45 livres, 95c. Jobbing 3 à 5c plus élevé.

PRODUITS DE LA CAMPAGNE - Nos cotes représentent le prix du gros en landing. Les marchands obtiennent 15 à 20c de plus par baril et 1/2 à 1c par livre en lots.

\$1.00 EXCURSIONS DU DIMANCHE A Partir du 29 Mars.

I. C. R. R. McComb City ET Points Intermédiaires. Quittant la Nlle-Orléans à 7:45 a. m.

Y. & M. V. R. R. Baton Rouge ET Points Intermédiaires. Quittant la Nlle-Orléans à 8:00 a. m.

JNO. A. SCOTT, Assistant Agent Général des Passagers. A. J. McDOUGALL, Agent de Division des Passagers.

NOTRE SERVICE A L'EST N'A PAS D'EGAL Deux Trains Rapides d'un Bout à l'Autre Chaque Jour.

CINCINNATI LOUISVILLE CHICAGO Avec Dérivés et Chars Ordinaires. Tous les Repas dans le Car. Réfectoires.

"OZONE ROUTE" Le plus beau service de trains de la Nouvelle-Orléans à 7:30 a. m.

EXCURSIONS \$1.00 ALLER ET RETOUR DIMANCHES ET MERCREDIS

THE TEXAS PACIFIC RAILWAY Dallas et Ft. Worth. Seul ligne faisant un service direct.

BULLETIN FINANCIER. Lundi, 24 août 1908. MARCHE METEORIQUE.

Table listing various financial instruments and their prices, including bonds, stocks, and other securities.

Table titled 'CHANGE' listing exchange rates for various currencies.

Table titled 'ACTIONS ET BONDS' listing prices for various stocks and bonds.

Table titled 'Banques' listing prices for various banks.

Table titled 'Compagnies d'assurance' listing prices for various insurance companies.

Table titled 'Chemins de fer' listing prices for various railroads.

Table titled 'Actions diverses' listing prices for various types of stocks.

Table titled 'Bons divers' listing prices for various types of bonds.

Table listing various financial instruments and their prices, including bonds, stocks, and other securities.

Table titled 'CHANGE' listing exchange rates for various currencies.

Table titled 'ACTIONS ET BONDS' listing prices for various stocks and bonds.

Table titled 'Banques' listing prices for various banks.

Table titled 'Compagnies d'assurance' listing prices for various insurance companies.

Table titled 'Chemins de fer' listing prices for various railroads.

Table titled 'Actions diverses' listing prices for various types of stocks.

Table titled 'BULLETIN COMMERCIAL' listing prices for various commodities.

Table titled 'COTON' listing prices for various types of cotton.

Table titled 'Bons divers' listing prices for various types of bonds.

Table listing various financial instruments and their prices, including bonds, stocks, and other securities.

Table titled 'CHANGE' listing exchange rates for various currencies.

Table titled 'ACTIONS ET BONDS' listing prices for various stocks and bonds.

Table titled 'Banques' listing prices for various banks.

Table titled 'Compagnies d'assurance' listing prices for various insurance companies.

Table titled 'Chemins de fer' listing prices for various railroads.

Table titled 'Actions diverses' listing prices for various types of stocks.

Table titled 'BULLETIN COMMERCIAL' listing prices for various commodities.

Table titled 'COTON' listing prices for various types of cotton.

CONSULAT DE FRANCE - Bureaux ouverts de 9 heures à 2 heures.

AVIS - Recherché dans un intérêt de famille. Louis Joseph Provost.

PISTACHES - Par livre... 4 1/2 à 5c. Jobbing un peu plus élevé que les six 1/2-cents.

MARCHANDISES DIVERSES VOLAILLES - Par livre. Poules, choix... 11 1/2c.

GIBIER - Par douzaine. Woodcock... 22 00 à 2 10.

CHEVAUX ET MULETS - Les renseignements pour les acheteurs de chevaux et mulets.