

IBM

@server

iSeries

iSeries Navigator

*Verzia 5, vydanie 3*







@server

iSeries

iSeries Navigator

*Verzia 5, vydanie 3*

**Poznámka**

Pred použitím týchto informácií a nimi podporovaného produktu si určite prečítajte informácie v časti "Právne informácie", na strane 27.

**Šieste vydanie (August 2005)**

Toto vydanie sa týka Verzie 5, vydania 3, modifikácie 0 produktu IBM Operating System/400 (číslo produktu 5722-SS1) a všetkých následných vydaní a modifikácií, ak nebude v nových vydaniach uvedené inak. Táto verzia nie je určená pre všetky modely RISC (reduced instruction set computer) ani pre všetky modely CISC.

© Copyright International Business Machines Corporation 1998, 2004. Všetky práva vyhradené.

---

# Obsah

Kapitola 1. Oboznámenie sa s iSeries Navigator . . . . .	1
Kapitola 2. Čo je nové pre iSeries Navigator vo V5R3 . . . . .	5
Kapitola 3. Tlač témy . . . . .	7
Kapitola 4. iSeries Navigator - Funkcie podľa vydania . . . . .	9
Kapitola 5. Požiadavky pre inštaláciu iSeries Navigator . . . . .	19
Kapitola 6. Inštalácia iSeries Navigator . . . . .	21
Kapitola 7. Práca s iSeries Navigator . . . . .	23
Kapitola 8. Súvisiace informácie pre iSeries Navigator . . . . .	25
<b>Príloha. Právne informácie . . . . .</b>	<b>27</b>
Ochranné známky . . . . .	28
Pojmy a podmienky pre preberanie a tlač publikácií . . . . .	28



---

# Kapitola 1. Oboznámenie sa s iSeries Navigator

iSeries<sup>(TM)</sup> Navigator je silné grafické rozhranie pre klientov Windows<sup>(R)</sup>. S iSeries Navigator môžete využiť svoju skúsenosť s grafickým rozhraním na riadenie a správu vašich serverov.

Ak sa chcete dozvedieť viac o iSeries Navigator:

## **Zistite, čo je nové v iSeries Navigator pre toto vydanie**

Pozrite si sumár nových a zmenených informácií v Informačnom centre V5R3 pre iSeries Navigator.

## **Vytlačíť túto tému**

Prevezmite a vytlačte si PDF k téme iSeries Navigator.

## **Pozrite si, ktoré funkcie iSeries Navigator sú dostupné pre každé vydanie**

Pri používaní iSeries Navigator V5R3 zistíte, že niektoré funkcie dostupné pre server iSeries, ku ktorému ste pripojený sú závislé na verzii OS/400<sup>(R)</sup> v danom serveri. Pozrite si tabuľku s prehľadom funkcií, ktoré sú dostupné pre každé vydanie OS/400.

## **Overte si požiadavky pre iSeries Navigator**

Pozrite si požiadavky na hardvér a softvér pre inštaláciu iSeries Navigator.

## **Nainštalujte iSeries Navigator**

Začnite riadiť a spravovať svoj server zo svojho PC. Po dokončení inštalácie sú dostupné informácie viažuce sa k rôznym úlohám v online pomoci iSeries Navigator.

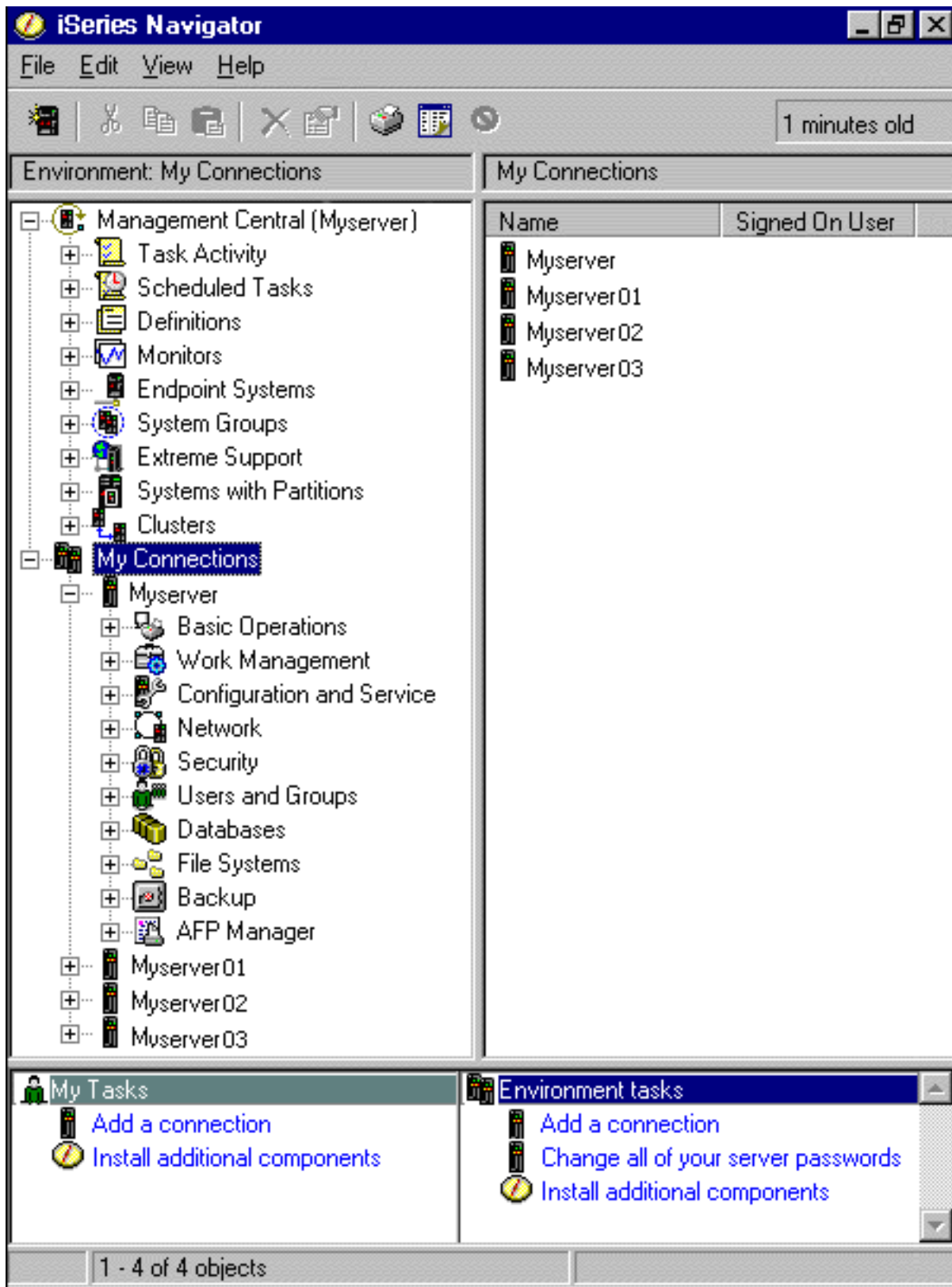
## **Zistite, čo môžete robiť s iSeries Navigator**

Pozrite si prehľad schopností iSeries Navigator, ktorý nájdete v Informačnom centre.

## **Pozrite si súvisiace technické informácie**

Pomocou odkazov v tejto téme nájdite súvisiace technické informácie v IBM<sup>R</sup> Redbooks<sup>TM</sup>, v iných témach Informačného centra a na webových lokalitách IBM.

Nasleduje príklad hlavného okna iSeries Navigator:



V tomto príklade môžete vidieť hierarchické stromové zobrazenie iSeries Navigator v ľavej časti okna. Poskytuje známe užívateľské rozhranie pre správcov zvyknutých používať grafické rozhranie. Zároveň aj znižuje potrebu užívateľov spoznávať znakové rozhrania. Funkčnosť iSeries Navigator obsahuje navigáciu



cez systém, konfiguráciu, riadenie systémov a monitorovacie funkcie. Podrobné pokyny pre vykonávanie úloh v iSeries Navigator si pozrite v online pomoci pre iSeries Navigator.



---

## Kapitola 2. Čo je nové pre iSeries Navigator vo V5R3

K novým a zmeneným informáciám v Informačnom centre V5R3 pre iSeries<sup>(TM)</sup> Navigator patria:

- **Požiadavky na inštaláciu iSeries Navigator**  
Aktualizované požiadavky na hardvér a softvér.
- **Funkcie iSeries Navigator podľa vydania**  
Predtým dostupná z webovej stránky iSeries Navigator, táto tabuľka (ktorá zobrazuje funkcie dostupné pre každé vydanie OS/400<sup>(R)</sup>) je teraz súčasťou Informačného centra iSeries. Pri používaní iSeries Navigator zistíte, že niektoré funkcie dostupné pre server iSeries, ku ktorému ste pripojený sú závislé na verzii OS/400 v danom serveri.
- **Úlohy iSeries Navigator na webe**  
Teraz môžete prístupniť a vykonať podmnožinu úloh iSeries Navigator cez internetový webový prehliadač. Rozhranie môže vyzeráť trochu odlišne, ale úlohy, ktoré môžete vykonať sú rovnaké. Na prácu cez web sú dostupné nasledujúce funkcie iSeries Navigator:
  - Správy, užívateľské úlohy, výstup pre tlačiareň (v časti Základné operácie)
  - Aktívne úlohy, úlohy servera, výstupné fronty a podsystémy (v časti Riadenie prevádzky)
  - Systémové hodnoty a manažment času (v časti Konfigurácia a servis)
  - Databázové objekty (v časti Databázy)
- **Konzola Inteligentní agenti**  
Administrátori systému teraz môžu manažovať jedného alebo viacerých agentov ABLE (Agent Building and Learning Environment), spustených v jednom systéme alebo v distribuovanej platforme. Táto nové téma v Informačnom centre iSeries poskytuje viac informácií o agentoch ABLE, nastavovaní vášho prostredia agentov a o používaní konzoly Inteligentní agenti v iSeries Navigator.

Okrem informácií v tabuľke Funkcie podľa vydania si pozrite nasledujúce, kde nájdete viac informácií o nových funkciách dostupných vo V5R3 pre iSeries Navigator:

- Webová lokalita iSeries<sup>(TM)</sup> Technical Support



Pozrite sa do časti Library v ľavej navigačnej lište a potom do časti iSeries Technical Overviews, kde nájdete viac technických informácií o nových funkciách vo V5R3.

- **Online pomoc pre iSeries Navigator**  
V iSeries Navigator kliknite na **Pomoc -> Témy pomoci -> Čo je nové?**, aby ste si pozreli všetky dostupné nové funkcie v tomto vydaní iSeries Navigator.

Pozrite si aj ďalšie témy:

- iSeries Navigator for Wireless — Čo je nové pre V5R3
- Úlohy iSeries Navigator na webe — Čo je nové pre V5R3
- Centrálné riadenie — Čo je nové pre V5R3?

### Ako uvidieť, čo je nové alebo zmenené

Ak chcete vidieť, kde boli vykonané technické zmeny, tieto informácie používajú:

- Obrázok



na vyznačenie začiatku nových alebo zmenených informácií.

- Obrázok



na vyznačenie ukončenia nových alebo zmenených informácií.

Ak chcete nájsť ďalšie informácie o novinkách alebo zmenách v tomto vydaní, pozrite si časť Poznámka pre užívateľov.

## Kapitola 3. Tlač témy

Ak chcete zobraziť alebo prevziať verziu PDF tohto dokumentu, vyberte Spoznávame iSeries Navigator (cca 322 KB).

### Ďalšie informácie

Môžete tiež zobraziť alebo vytlačiť ktorýkoľvek z nasledovných Redbook PDF:

•



Manažovanie OS/400 s Operations Navigator V5R1, zväzok 1: Prehľad a viac informácií



- Manažovanie OS/400 s Operations Navigator V5R1, zväzok 2: Bezpečnosť



- Manažovanie OS/400 s Operations Navigator V5R1, zväzok 3: Konfigurácia a servis



- Manažovanie OS/400 s Operations Navigator V5R1, zväzok 4: Balíky a produkty



- Manažovanie OS/400 s Operations Navigator V5R1, zväzok 5: Riadenie výkonnosti



- Manažovanie OS/400 s Operations Navigator V5R1, zväzok 6: Práca v sieti



### Ukladanie súborov PDF

Ak chcete uložiť PDF na svojej pracovnej stanici za účelom prezerania alebo tlače:

1. Pravým tlačidlom myši kliknite na PDF vo vašom prehliadači (kliknite pravým tlačidlom myši na ľubovoľný z odkazov na PDF hore).
- 2.



Kliknite na **Uložiť cieľ ako...**, ak používate Internet Explorer. Kliknite na **Uložiť odkaz ako...**, ak používate Netscape Communicator.



3. Prejdite do adresára, kam chcete uložiť PDF.
4. Kliknite na **Uložiť**.

### Prebratie Adobe Acrobat Reader



Na prezeranie alebo tlač týchto dokumentov PDF potrebujete Adobe Acrobat Reader. Kópiu si môžete prevziať z webovej lokality Adobe ([www.adobe.com/products/acrobat/readstep.html](http://www.adobe.com/products/acrobat/readstep.html))



.



## Kapitola 4. iSeries Navigator - Funkcie podľa vydania



Pri používaní V5R3 iSeries<sup>(TM)</sup> Navigator zistíte, že niektoré funkcie dostupné pre server iSeries, ku ktorému ste pripojený sú závislé na verzii OS/400<sup>(R)</sup> v danom serveri. Nasledujúca tabuľka uvádza, ktoré funkcie sú dostupné pre každé vydanie OS/400.

Centrálne riadenie	Opis	V5R1	V5R2	V5R3
Centrálne riadenie	Manažment viacerých systémov iSeries.			
Monitory	Systemové monitory - Monitorujú výkon jedného alebo viacerých serverov iSeries v reálnom čase.			
	Monitory úloh - Monitorujú úlohy v jednom alebo viacerých serveroch iSeries.			
	Monitory správ - Monitorujú správy v jednom alebo viacerých serveroch iSeries.			
	Monitory aktivity B2B - Monitorujú vaše transakcie B2B.			
	Monitory súborov - Monitorujú zmeny súborov alebo špecifické textové reťazce.			
	Grafická história - Poskytuje grafické zobrazenie údajov o výkone, zhromaždených za dni, týždne, mesiace alebo roky.			
	Príkazy	Spustiť a uložiť príkazy.		
Balíky	Vytvoriť, uložiť a distribuovať balíky.			
Inventár hardvéru / softvéru	Zhromaždiť a zobraziť inventár.			
Inventár opráv	Manažovať softvérové opravy (PTF).			
Plánovanie	Plánovať úlohy Centrálného riadenia.			

Centrálne riadenie	Opis	V5R1	V5R2	V5R3
Zhromažďovacie služby	Zhromaždiť údaje o výkone.			
Systémové hodnoty	Zobraziť, zmeniť a distribuovať systémové hodnoty.			
Distribuovaná správa užívateľov s skupín	Vytvoriť, zmeniť a distribuovať užívateľov a skupiny.			
Inštalácia licenčných programov	Vytvoriť LP a opravy, distribuovať a inštalovať.			
Extrémna podpora	Bezpečný, personifikovaný servis a elektronická podpora.			
Podpora SSL	Bezpečné transakcie medzi centrálnym systémom a koncovými systémami.			
	Rozšírené SSL a autentifikácia - prihlásenie do jedného systému a byť známy iným.			
Synchronizovať dátum a čas	Synchronizovať systémové hodnoty dátumu a času v sieti serverov iSeries pomocou porovnania a aktualizácie systémových hodnôt.			
Podpora klastrov	Vysoká dostupnosť pre Centrálne riadenie pri používaní v prostredí s klastrami.			
Synchronizovať konfigurácie EIM a Kerberos	Použiť Sprievodcu synchronizačnými funkciami na duplikovanie vašich konfigurácií EIM a Kerberos z modelového systému do vašich koncových bodov.			
iSeries Navigator for Wireless	Opis	V5R1	V5R2	V5R3
iSeries Navigator for Wireless	Vzdialene monitorovať výkon a stav systému.			
Úlohy iSeries Navigator na webe	Opis	V5R1	V5R2	V5R3
Úlohy iSeries Navigator na webe	Vybrať úlohy iSeries Navigator, priamo prístupné z webového prehliadača.			
Inteligentní agenti	Opis	V5R1	V5R2	V5R3
Podpora inteligentných agentov	Vytvoriť a manažovať autonómnych agentov Java™ na údržbu vašich serverov iSeries.			
Správa aplikácií	Opis	V5R1	V5R2	V5R3



Centrálné riadenie	Opis	V5R1	V5R2	V5R3
Správa aplikácií	Riadiť prístup užívateľov k funkciám.			
Správa doplnkových komponentov	Riadiť prístup užívateľov k doplnkovým komponentom iSeries Navigator.			
Centralizovaná správa	Definovať administratívny systém na centralizovanie nastavení vašej Správy aplikácií.			
Základné operácie	Opis	V5R1	V5R2	V5R3
Základné operácie	Manažovať zoznamy správ, výstupov pre tlačiarne a tlačiarne.			
Správy	Pracovať so správami.			
Tlačiarne	Manažovať tlačiarne.			
Výstup pre tlačiareň	Pracovať s výstupom pre tlačiareň.			
	Vystrihnúť, kopírovať, vložiť, presunúť a pustiť výstup pre tlačiareň.			
AFP Workbench Viewer	Zobrazuje výstupy pre tlačiareň.			
Úlohy	Pracovať s užívateľskými úlohami.			
Protokoly úloh	Zobraziť protokol úlohy pre úlohu.			
Command Prompter	Opis	V5R1	V5R2	V5R3
Grafický CL Command Prompter	Výzva o zadanie príkazov CL v iSeries Navigator.			
Riadenie prevádzky	Opis	V5R1	V5R2	V5R3
Riadenie prevádzky	Manažovať prevádzku systému a denné pracovné zaťaženie systému.			
Aktívne úlohy	Pracovať s aktívnymi úlohami.			

Centrálné riadenie	Opis	V5R1	V5R2	V5R3
	Zásobník volaní - Zobrazíť zásobník volaní pre aktívnu úlohu.			
	Zoznam knižníc - Zobrazíť zoznam knižníc pre aktívnu úlohu.			
	Zamknuté objekty - Pracovať so zamknutými objektmi pre aktívnu úlohu.			
	Otvorené knižničné objekty - Zobrazíť a pracovať s otvorenými knižničnými objektmi pre aktívnu úlohu.			
	Otvorené objekty súborového systému - Zobrazíť a pracovať s otvorenými objektmi súborového systému pre aktívnu úlohu.			
	Štatistika dosiahnutého výkonu - Monitorovať výkon úloh pomocou štatistiky dosiahnutého výkonu.			
	Vlákná - Pracovať s vláknami spustenými pod aktívnou úlohou.			
	Transakcie - Pracovať s transakciami pripojenými k aktívnej úlohe.			
	Posledný príkaz SQL - Pracovať s posledným príkazom SQL, ktorý spustila aktívna úloha.			
Úlohy servera	Pracovať s úlohami servera.			
Fronty úloh	Pracovať s aktívnymi a všetkými frontmi úloh.			
Podsystemy	Pracovať s aktívnymi podsystemami.			
Pamäťové oblasti	Pracovať s pamäťovými oblasťami.			
Výstupné fronty	Pracovať so všetkými výstupnými frontmi v systéme.			

Centrálné riadenie	Opis	V5R1	V5R2	V5R3
Stav systému	Rýchlo a jednoducho skontrolovať stav systému.			
Hardvér	Opis	V5R1	V5R2	V5R3
Konfigurácia a servis	Manažovať hardvér a softvér vo vašom systéme.			
	Systémové hodnoty - Pracovať so všetkými systémovými hodnotami.			
	Manažment času - Prispôbiť čas a manažovať časové zóny.			
	Inventár hardvéru - Zobrazí hardvér pre systém.			
	Inventár softvéru - Zobrazí softvér pre systém.			
Manažment diskov	Manažovať diskové jednotky vo vašom systéme.			
	Pracovať s vyvážením, stavom a kapacitou diskových jednotiek.			
	Manažovať diskové jednotky, HSM a komprimáciu. Pridať, presunúť a odstrániť diskové jednotky.			
	Nastaviť a manažovať nezávislé diskové oblasti.			
	Grafické zobrazenie - Zobrazí všetky diskové jednotky v paritnej množine, zrkadlené páry, aktívne a viac informácií.			
	Vytlačiť grafické zobrazenie.			
	Paritné množiny - Spustiť, zastaviť a obnoviť synchronizáciu parity.			
	Paritné množiny - Zmeniť optimalizáciu parity.			

Centrálne riadenie	Opis	V5R1	V5R2	V5R3
	Geografické zrkadlenie - Zrkadliť nezávislé diskové oblasti do systémov v iných lokalitách.			
Konfigurácia LPAR	Konfigurovať a manažovať lokálne oddiely.			
Konfigurácia jednoduchého klastra	Konfigurovať a manažovať dvojuzlové klastre.			
Páskové zariadenia	Podpora pre samostatné páskové zariadenia a páskové knižnice.			
Sieť Sieťové funkcie	Opis	V5R1	V5R2	V5R3
	Manažovať vašu konfiguráciu OS/400 TCP/IP a iné komunikačné rozhrania pomocou sprievodcov, konfigurovať nové servery a spustiť nové servery pri spustení TCP/IP.			
	Internetové aplikácie Access iSeries ako IBM <sup>R</sup> Web Administration for iSeries.			
	Manažovať komunikáciu point-to-point.			
	Nastaviť a manažovať rozhrania TCP/IP.			
	Nastaviť a manažovať aplikácie servera, ako sú: DNS, DHCP, iSeries NetServer, NFS, DCE, adresárový server (LDAP).			
	Nastaviť a manažovať bezpečnosť IP.			
	Nastaviť virtuálnu súkromnú sieť (VPN).			
	Manažovať dodatočné rozhrania IP a typy liniek (napríklad PPP) cez L2TP a ISDN, WAN a bezokruhové IP.			
	Manažovať kvalitu služby TCP/IP.			

Centrálné riadenie	Opis	V5R1	V5R2	V5R3
	NetStat - Detailné informácie o rozhraniach, trasách, pripojeniach a aktivite fyzických rozhraní.			
Správa Windows <sup>R</sup>	Manažovať váš server Windows v Integrated xSeries <sup>TM</sup> Server.			
	Manažment servera Windows - Spustiť a zastaviť integrované servery Windows, stav.			
	Manažovať užívateľov a diskový úložný priestor pre integrované servery Windows.			
EIM (Enterprise Identity Mapping)	Nenákladné jednoduché prihlásenie pre platformy.			
	Vytvoriť a manažovať politiky mapovania.			
	Testovať mapovania EIM.			
	Podpora pre x.509 a digitálne certifikáty.			
Bezpečnosť	Opis	V5R1	V5R2	V5R3
Bezpečnosť	Oprávnenie na objekty a bezpečnostné systémové hodnoty.			
Oprávnenia	Manažovať oprávnenie na objekty.			
Bezpečnostné politiky	Spravovať bezpečnostné politiky a politiky auditovania.			
Spríevodca konfiguráciou bezpečnosti	Konfigurovať bezpečnosť.			
Užívateľia a skupiny	Manažovať užívateľov a skupiny OS/400.			
Podpora SSL	Použiť SSL na zabezpečenie aplikácií servera iSeries.			

Centrálné riadenie	Opis	V5R1	V5R2	V5R3
Služba sieťovej autentifikácie	Jednoduché vytvorenie a manažovanie lístkov Kerberos na autentifikáciu užívateľov			
	Vytvorí a manažovať položky súboru kľúčov.			
Podpisovanie objektov a kontrola podpisu				
Databáza	Opis	V5R1	V5R2	V5R3
Databáza	Správa DB2(R) Universal Database(TM) (UDB) for iSeries.			
Viacero databáz	Viacero databáz je podporovaných pomocou nezávislých diskových oblastí.			
Manažovať objekty DB2 UDB	Pracovať s komplexnými objektmi, procedúrami a funkciami.			
	Tabuľky, zobrazenia, žurnály, indexy a aliasy.			
	Sekvenčné objekty, rozdelené tabuľky, obmedzenia čakajúce na kontrolu, materializované tabuľky dotazov a iné.			
	Objekty organizované v kontajneroch.			
Preorganizovať tabuľky	Zastaviť, obnoviť a zobraziť priebeh reorganizácie tabuliek.			
SQL	Vytvorí, uloží a spustí skripty SQL.			
	Zhromaždiť a zobraziť údaje o výkone SQL pomocou monitorov výkonnosti SQL.			
	Zobraziť príkazy SQL, používané na vykonávanie databázových akcií pomocou Zobrazíť SQL.			
	Podpora knižníc, vylepšená o podporu schém objektov SQL.			

Centrálné riadenie	Opis	V5R1	V5R2	V5R3
Visual Explain	Vizuálny opis dotazov.			
Database Navigator	Vizuálny opis vašej databázy.			
Grafický ladiaci program iSeries	Spustiť a vykonávať zo skriptov SQL.			
Integrovaný súborový systém (IFS)	Opis	V5R1	V5R2	V5R3
Integrovaný súborový systém	Pracovať s integrovaným súborovým systémom iSeries.			
	Vystrihnúť, kopírovať, vložiť, vytvoriť a premenovať súbory IFS.			
	Presunúť a pustiť, vystrihnúť, kopírovať a vkladať objekty QSYS.			
Zdieľania súborov	Zobraziť a pracovať so zdieľaniami súborov NetServer.			
Dodatočné atribúty	Zobraziť atribúty objektov.			
Hľadanie vírusov	Poskytuje podporu pre skenovanie súborov pomocou softvéru na hľadanie vírusov od tretej strany.			
Advanced Function Printing™ (AFP™)	Opis	V5R1	V5R2	V5R3
Správca AFP	Prostriedky AFP, tabuľky mapovaní písiem, PSF.			
Inteligentné smerovanie	Zadať ľubovoľnú kombináciu prúdového súboru, súboru v odkladacej oblasti alebo e-mailu alebo výstupného súboru PDF.			
Záloha	Opis	V5R1	V5R2	V5R3
Záloha	Plánovať zálohy.			
BRMS	Opis	V5R1	V5R2	V5R3
BRMS (Backup, Recovery and Media Services)	Licenčný program BRMS (doplňkový komponent pre iSeries Navigator).			
	Globálne vlastnosti politiky			

Centrálne riadenie	Opis	V5R1	V5R2	V5R3
	Zobraziť a uložiť hlásenia založené na HTML.			
	Opätovne získať médium			
	Manažovať zariadenia			
	Politika zálohovania vynecháva zložky, knižnice a knižničné objekty.			
	Obnoviť výstup pre tlačiareň a archivačné objekty.			
Vývoj aplikácií	Opis	V5R1	V5R2	V5R3
Vývoj aplikácií	Pracovať s nástrojmi pre vývoj aplikácií.			
Podpora doplnkových komponentov	Opis	V5R1	V5R2	V5R3
Java	Vytvorí doplnkové komponenty pomocou Java.			
C++	Vytvorí doplnkové komponenty pomocou C++.			
Visual Basic	Vytvorí doplnkové komponenty pomocou Visual Basic.			





---

## Kapitola 5. Požiadavky pre inštaláciu iSeries Navigator



Ak chcete nainštalovať a používať iSeries<sup>(TM)</sup> Navigator, vaše PC musí používať jeden z týchto operačných systémov Windows<sup>(R)</sup>:

- Windows NT<sup>R</sup> 4.0
- Windows 2000
- Windows XP
- Windows Server 2003 (32-bitové PC)
- Windows Server 2003 (64-bitové PC).

Pozrite si Požiadavky na nastavenie PC pre iSeries Access for Windows, kde nájdete požiadavky na procesor, pamäť a úroveň servisného balíka pre každý operačný systém.





---

## Kapitola 6. Inštalácia iSeries Navigator

Všetky komponenty programu iSeries<sup>(TM)</sup> Navigator sú balené s iSeries Access for Windows. Za predpokladu, že váš počítač vyhovuje Kapitola 5, "Požiadavky pre inštaláciu iSeries Navigator", na strane 19, vaším prvým krokom pri inštalácii iSeries Access for Windows bude nainštalovať komponenty iSeries Navigator.

**Poznámka:** V systéme, z ktorého **inštalujete** iSeries Navigator musíte mať nainštalované iSeries Access for Windows. iSeries Access for Windows sa však nevyžaduje na systémoch, ku ktorým sa **pripájate** s iSeries Navigator. Jediná požiadavka na softvér pre tieto systémy je voľba hostiteľských serverov OS/400 (voľba 12 pri inštalácii operačného systému OS/400<sup>(R)</sup>).



Ak chcete nainštalovať iSeries Navigator vo vašom PC, postupujte podľa pokynov pre inštaláciu iSeries Access for Windows vo vašom PC.



Ak inštalujete iSeries Navigator prvýkrát, určite vyberte nasledujúce:

1. Počas inštalácie iSeries Access for Windows vyberte možnosť **Voliteľná** inštalácia.
2. V okne **Výber komponentov** sú predvolene vybraté na inštaláciu len niektoré podkomponenty iSeries Navigator. Ak chcete odstrániť predvolené výbery, kliknite na sivé začiarkovacie políčko vedľa **iSeries Navigator**.
3. Znovu kliknite na začiarkovacie políčko vedľa **iSeries Navigator**. Týmto vyberiete všetky samostatné podkomponenty iSeries Navigator.
4. Zrušte voľbu všetkých podkomponentov, ktoré nechcete nainštalovať.

Ak máte vo vašom PC nainštalované staršie vydanie iSeries Navigator, môžete vybrať inštaláciu voľbu **Základná aktualizácia** a zaktualizovať vaše predošlé nainštalované komponenty na nové vydanie. Ak chcete pridať alebo odstrániť komponenty, vyberte **Selektívna aktualizácia**.

### Rady k inštalácii:

- Ak vyberiete inštaláciu voľbu **Typická**, nainštalujú sa len nasledujúce komponenty iSeries Navigator:
  - Základná podpora iSeries Navigator
  - Základné operácie (správy, tlačový výstup, tlačiarne a úlohy)
- Ak chcete nainštalovať ďalšie komponenty potom, čo ste nainštalovali iSeries Navigator, použite **Selektívne nastavenie** iSeries Access.
- Ak máte problémy s čítaním písma v niektorých oknách, skúste použiť rozlíšenie obrazovky 1024x768 alebo vyššie.

Keď ste dokončili inštaláciu iSeries Navigator, musíte pridať serverové pripojenia. Postup pridania pripojení k iSeries Navigator:

1. Dvakrát kliknite na ikonu **iSeries Navigator** na pracovnej ploche Windows.
2. Kliknutím na **Áno** vytvoríte pripojenie.
3. Postupujte podľa pokynov v sprievodcovi pre Pridanie pripojenia.
4. Keď chcete pridať pripojenie ďalšieho servera, kliknite na **File -> Connection to Servers -> Add Connection** v hlavnom okne programu iSeries Navigator.

Keď bude iSeries Navigator v činnosti, pozrite si informácie viažuce sa k špecifickým úlohám v online pomoci.



## Kapitola 7. Práca s iSeries Navigator

iSeries<sup>(TM)</sup> Navigator poskytuje množinu silných funkcií na vykonávanie administratívnych úloh systému. Keď už máte nainštalovaný iSeries Navigator, používajte online pomoc, kde nájdete podrobné pokyny pre všetky jednotlivé úlohy, ktoré môžete v iSeries Navigator vykonávať "pomocou GUI". V hlavnom okne iSeries Navigator jednoducho kliknite na **Pomoc -> Témy pomoci -> Čo môžem robiť s...?**

Ak chcete nájsť odkazy na súvisiace konceptuálne informácie v Informačnom centre, čítajte ďalej.

### Koncepty iSeries Navigator

Riadenie viacerých systémov

Technológia Riadiacej centrály, ktorá je integrálnou súčasťou iSeries Navigator, vám umožňuje simultánne riadiť úlohy v jednom alebo vo viacerých serveroch. Zjednodušte si riadenie systémov pomocou plánovania úloh, monitorovania výkonu v reálnom čase, riadenia opráv (alebo balíkov PTF), distribúcie objektov, riadenia užívateľov a skupín, spúšťania príkazov z centrálného systému a ďalších funkcií.

Riadenie logických oddielov

Použite iSeries Navigator na prístup k informáciám o logických oddieloch, na zmenu konfigurácie logického oddielu, riadenie zabezpečenia a zmenu prostriedkov spracovania bez vyžadovania reštartu systému. V serveri iSeries, na manažovanie vašich logických oddielov môžete použiť iSeries Navigator, DST a SST.



Ak pracujete s



<sup>R</sup> 5xxx, pozrite si Rozdelenie servera, kde nájdete viac informácií.



Manažovanie hardvéru

iSeries Navigator použite na konfigurovanie, chránenie a riadenie všetkých vašich diskových jednotiek a diskových oblastí, ako aj na prácu s ochranou zrkadlením a paritou. iSeries Navigator vám tiež umožňuje vidieť všetky samostatné zariadenia, ako aj všetky páskové zariadenia a kazetové pásky vo vašich páskových knižniciach. Pomocou iSeries Navigator môžete duplikovať pásky, zobrazovať alebo tlačiť označenia médií, vysunúť pásku z páskovej knižnice, formátovať pásku, vytvoriť kazetu na pásku alebo zariadenie (zapnúť ho), spraviť páskové zariadenie nedostupným (vypnúť ho), vytlačiť informácie o uložení alebo obnove pásky, vytlačiť obsah média a vynulovať páskové prostriedky.



Zabezpečenie vašej siete	Zabezpečenie siete znamená, že vaši zákazníci, zamestnanci a obchodní partneri môžu získavať informácie, ktoré potrebujú pre obchodovanie s vami, v zabezpečenom prostredí. iSeries Navigator má viaceré integrované prvky, ktoré vám pomôžu vybudovať silnú ochranu pred bezpečnostnými rizikami, s ktorými sa môžete stretnúť. Použite iSeries Navigator na konfiguráciu všetkého počnúc vašou základnou politikou systémového zabezpečenia po koncové pripojenia VPN, pravidlá pre filtre, preklad adres, SSL, podnikové mapovanie totožnosti a veľa ďalšieho.
Práca so záznamami databázy	Mnohé z vašich databázových úloh môžete vykonať pomocou iSeries Navigator. K týmto úlohám patrí vytváranie a údržba objektov databázy, vkladanie alebo zmena údajov, monitorovanie a analyzovanie výkonnosti dotazov a vytváranie mapy vašej databázy. Pozrite si Začíname s databázou iSeries Navigator, kde sú ďalšie podrobnosti.
Pripojenie vašej siete	Použite komponent Sieť iSeries Navigator na konfiguráciu a riadenie sieťovej komunikácie na vašom serveri. Vyhľadajte sprievodcov pre jednoduchú konfiguráciu rozhraní, trás a serverov, ktoré sú potrebné pre sieťovú komunikáciu. Overte si pripojiteľnosť pomocou pomocných programov PING a trace route. Potom si vyberte z množstva funkcií na prispôsobenie siete; môžete napríklad politiky IP na riadenie a zabezpečenie vašej sieťovej premávky pomocou QoS alebo VPN, alebo vyberte Služby vzdialeného prístupu na vytvorenie pripojení "point-to-point". Pozrite si časť Práca v sieti, kde nájdete detailné informácie o rôznych technológiách sietí, ktoré môžete používať v iSeries.
Manažovanie pracovného zaťaženia systému	Systémové úlohy vytvára operačný systém pre riadenie systémových prostriedkov a vykonávanie systémových funkcií. Systémové úlohy sa spúšťajú pri spúšťaní servera iSeries bez vstupu zo strany užívateľa. Týmto úlohami sa vykonávajú rôzne úlohy od spúšťania operačného systému, spúšťania a ukončovania subsystémov až po plánovanie úloh. Pozrite si akcie úloh, kde nájdete informácie o riadiacich úlohách.
Obmedzenie dostupnosti aplikácií	Administrácia aplikácií umožňuje administrátorom obmedziť alebo poskytnúť prístup k funkciám, vrátane viacerých funkcií iSeries Navigator, a k ďalším aplikáciám pre užívateľov a skupiny na určitom serveri iSeries. Administrátori môžu tiež centrálnie riadiť mnohé vlastnosti používané klientmi iSeries Access for Windows a používať rozšírené nastavenia Administrácie aplikácií na centrálnu ovládanie prostredia, hesiel, pripojení, služieb a nastavení jazykov.

---

## Kapitola 8. Súvisiace informácie pre iSeries Navigator

Dole sú uvedené IBM<sup>(R)</sup> Redbooks<sup>(TM)</sup> (vo formáte PDF), webové lokality a témy Informačného centra, týkajúce sa témy iSeries<sup>(TM)</sup> Navigator. Ktorýkoľvek PDF text môžete zobrazíť alebo vytlačiť.

### Redbooks

•



Manažovanie OS/400 s Operations Navigator V5R1, zväzok 1: Prehľad a viac informácií



- Manažovanie OS/400 s Operations Navigator V5R1, zväzok 2: Bezpečnosť



- Manažovanie OS/400 s Operations Navigator V5R1, zväzok 3: Konfigurácia a servis



- Manažovanie OS/400 s Operations Navigator V5R1, zväzok 4: Balíky a produkty



- Manažovanie OS/400 s Operations Navigator V5R1, zväzok 5: Riadenie výkonnosti



- Manažovanie OS/400 s Operations Navigator V5R1, zväzok 6: Práca v sieti



### Webové stránky

- iSeries Navigator domovská stránka



### Ďalšie témy Informačného centra

- iSeries Navigator for Wireless (cca 650 KB)
- Úlohy iSeries Navigator na webe (cca 150 KB)
- Správa aplikácií (cca 200 KB)
- Centrálné riadenie (cca 250 KB)
  - Výkon (cca 1100 KB)
  - Softvér a licenčné programy (cca 350 KB)
- Vývoj doplnkových komponentov pre iSeries Navigator (cca 360 KB)

### Ukladanie súborov PDF

Ak chcete uložiť PDF na svojej pracovnej stanici za účelom prezerania alebo tlače:

1. Pravým tlačidlom myši kliknite na PDF vo vašom prehliadači (kliknite pravým tlačidlom myši na ľubovoľný z odkazov na PDF hore).
- 2.



Kliknite na **Uložiť cieľ ako...**, ak používate Internet Explorer. Kliknite na **Uložiť odkaz ako...**, ak používate Netscape Communicator.



3. Prejdite do adresára, kam chcete uložiť PDF.
4. Kliknite na **Uložiť**.

### **Prebratie Adobe Acrobat Reader**



Na prezeranie alebo tlač týchto dokumentov PDF potrebujete Adobe Acrobat Reader. Kópiu si môžete prevziať z webovej lokality Adobe ([www.adobe.com/products/acrobat/readstep.html](http://www.adobe.com/products/acrobat/readstep.html))





---

## Príloha. Právne informácie

Tieto informácie boli vyvinuté pre produkty a služby ponúkané v USA.

IBM nemusí ponúkať produkty, služby alebo vlastnosti opisované v tomto dokumente v iných krajinách. Informácie o aktuálne dostupných produktoch a službách vo vašej krajine získate od predstaviteľa lokálnej pobočky IBM. Žiadny odkaz na produkt, program alebo službu IBM nie je myslený tak a ani neimplikuje, že sa môže používať len tento produkt, program alebo služba od IBM. Namiesto nich sa môže použiť ľubovoľný funkčne ekvivalentný produkt, program alebo služba, ktorá neporušuje intelektuálne vlastnícke právo IBM. Vyhodnotenie a kontrola činnosti produktu, programu alebo služby inej ako od IBM je však na zodpovednosti užívateľa.

IBM môže mať patenty alebo podané prihlášky patentov týkajúcich sa predmetu opísanom v tomto dokumente. Získanie tohto dokumentu vám nedáva žiadnu licenciu na tieto patenty. Požiadavky o licencie môžete zasielať písomne na:

IBM Director of Licensing  
IBM Corporation  
500 Columbus Avenue  
Thornwood, NY 10594-1785  
U.S.A.

Žiadosti o licencie týkajúce sa dvojbajtových (DBCS) informácií smerujte na oddelenie intelektuálneho vlastníctva IBM vo vašej krajine alebo ich pošlite písomne na:

IBM World Trade Asia Corporation  
Licensing  
2-31 Roppongi 3-chome, Minato-ku  
Tokyo 106, Japan

**Nasledujúci odsek sa netýka Veľkej Británie ani žiadnej inej krajiny, kde sú takéto vyhlásenia nezlučiteľné s lokálnym zákonom:** SPOLOČNOSŤ INTERNATIONAL BUSINESS MACHINES POSKYTUJE TÚTO PUBLIKÁCIU "TAK AKO JE" BEZ ZÁRUKY AKÉHOKOĽVEK DRUHU, VYJADRENEJ ALEBO IMPLIKOVANEJ, VRÁTANE (ALE NEOBMEDZENE) IMPLIKOVANÝCH ZÁRUK NEPOŠKODENIA, PREDAJNOSTI ALEBO VHODNOSTI NA KONKRÉTNY ÚČEL. Niektoré štáty nedovoľujú zriecť sa vyjadrených alebo implikovaných záruk v určitých transakciách, preto sa vás toto vyhlásenie nemusí týkať.

Tieto informácie môžu obsahovať technické nepresnosti alebo typografické chyby. Tieto informácie sa periodicky menia; tieto zmeny budú začlenené do nových vydaní publikácie. IBM môže kedykoľvek bez ohlásenia spraviť zmeny a/alebo vylepšenia v produkte(och) a/alebo programe(och) opísaných v tejto publikácii.

IBM môže použiť alebo distribuovať všetky vami poskytnuté informácie ľubovoľným spôsobom bez toho, aby voči vám vznikli akékoľvek záväzky.

Vlastníci licencií na tento program, ktorí chcú o ňom získať informácie za účelom povolenia: (i) výmeny informácií medzi nezávisle vytvorenými programami a inými programami (vrátane tohto) a (ii) vzájomného použitia vymieňaných informácií by mali kontaktovať:

IBM Corporation  
Software Interoperability Coordinator, Department 49XA  
3605 Highway 52 N  
Rochester, MN 55901  
U.S.A.

Takéto informácie môžu byť dostupné, môžu byť predmetom príslušných pojmov a podmienok a v niektorých prípadoch sú dostupné za poplatok.

Licenčný program opísaný v týchto informáciách a všetok licenčný materiál dostupný pre daný program je poskytnutý spoločnosťou IBM podľa podmienok zmluvy IBM Customer Agreement, IBM International Program License Agreement alebo inej ekvivalentnej zmluvy medzi nami.

---

## Ochranné známky

Nasledujúce pojmy sú ochranné známky spoločnosti International Business Machines v USA, iných krajinách alebo v oboch:

Advanced Function Printing

AFP

 **eServer**

eServer

IBM

iSeries

OS/400

Redbooks

xSeries

Microsoft, Windows, Windows NT a logo Windows sú ochranné známky spoločnosti Microsoft v USA, iných krajinách alebo v oboch.

Java a všetky ochranné známky založené na Java sú ochranné známky spoločnosti Sun Microsystems v USA, iných krajinách alebo v oboch.

Ostatné názvy spoločnosti, produktov alebo služieb môžu byť ochranné známky alebo značky služieb iných.

---

## Pojmy a podmienky pre preberanie a tlač publikácií

Oprávnenia na používanie publikácií, ktoré ste vybrali na prebratie sú predmetom nasledujúcich pojmov a podmienok a vyžaduje sa potvrdenie ich akceptácie.

**Osobné použitie:** Tieto Publikácie môžete reprodukovať pre vaše osobné, nekomerčné použitie za podmienky, že zachováte všetky právne informácie. Distribuovať, zobrazovať alebo odvádzať práce z týchto Publikácií, alebo ľubovoľnej ich časti, je dovolené len z výslovným súhlasom IBM.

**Komerčné použitie:** Tieto Publikácie môžete reprodukovať, distribuovať a zobrazovať len vo vašom podniku za podmienky, že zachováte všetky právne informácie. Odvádzať práce z týchto Publikácií, reprodukovať, distribuovať alebo zobrazovať tieto Publikácie alebo ľubovoľnú ich časť mimo vášho podniku je dovolené len s výslovným súhlasom IBM.

Na Publikácie alebo ľubovoľné informácie, údaje, softvér alebo na iné intelektuálne vlastníctvo v nich obsiahnuté nemáte žiadne iné oprávnenia ako tu uvedené.

IBM má právo odobrať tu udelené povolenia kedykoľvek, keď použitie Publikácií škodí jej záujmom alebo pri nesprávnom dodržiavaní pokynov uvedených hore, na základe posúdenia IBM.

Tieto informácie nemôžete preberať, exportovať ani opakovane exportovať, ak nespĺňate všetky príslušné zákony a regulácie, vrátane všetkých zákonov a regulácií USA, týkajúcich sa exportu. IBM SA NEZARUČUJE ZA OBSAH TÝCHTO PUBLIKÁCIÍ. TIETO PUBLIKÁCIE SÚ POSKYTNUTÉ "TAK AKO SÚ" BEZ ZÁRUKY AKÉHOKOĽVEK DRUHU, VYJADRENEJ ALEBO IMPLIKOVANEJ, VRÁTANE (ALE NEOBMEDZENE) IMPLIKOVANÝCH ZÁRUK PREDAJNOSTI A VHODNOSTI NA KONKRÉNTY ÚČEL.

Na všetky tieto materiály má autorské právo spoločnosť IBM.

Prevzatím alebo vytlačeníím ľubovoľnej publikácie z tejto lokality potvrdzujete, že súhlasíte s týmito pojmami a podmienkami.







Vytlačené v USA