

IBM

@server

iSeries

Navigator iSeries

Versiunea 5 Ediția 3





@server

iSeries

Navigator iSeries

Versiunea 5 Ediția 3

Notă

Înainte de a folosi aceste informații și produsul pe care îl suportă, citiți informațiile din “Observații”, la pagina 25.

Ediția a șasea (august 2005)

Această ediție este valabilă pentru IBM Operating System/400 (număr de produs 5722-SS1) Versiunea 5, Ediția 3, Modificarea 0 și pentru toate edițiile și modificările ulterioare, până se indică altceva în noile ediții. Această versiune nu rulează pe toate modelele RISC și nici pe modelele CISC.

© Copyright International Business Machines Corporation 1998, 2004. Toate drepturile rezervate.

Cuprins

Capitolul 1. Familiarizarea cu Navigatorul iSeries	1
Capitolul 2. Ce este nou pentru Navigator iSeries în V5R3	3
Capitolul 3. Tipăriți acest subiect.	5
Capitolul 4. Navigator iSeries - Funcțiile după ediție	7
Capitolul 5. Cerințe pentru instalarea Navigatorului iSeries	17
Capitolul 6. Instalarea Navigator iSeries	19
Capitolul 7. Lucrul cu Navigator iSeries	21
Capitolul 8. Informații înrudite pentru Navigatorul iSeries	23
Anexa. Observații	25
Mărci comerciale.	26
Termeni și condiții pentru descărcarea și tipărirea publicațiilor	26

Capitolul 1. Familiarizarea cu Navigatorul iSeries

Navigator iSeries^(TM) este o interfață grafică puternică pentru clienți^(R). Cu Navigatorul iSeries, vă puteți folosi abilitățile interfeței grafice pentru a gestiona și administra serverele.

Pentru a învăța mai multe despre Navigatorul iSeries, faceți următoarele:

Vedeți ce este nou în Navigator iSeries pentru această ediție

Vedeți un rezumat al informațiilor noi și modificate din Centrul de informare pentru Navigator iSeries.

Tipăriți acest subiect

Descărcați și tipăriți un PDF al subiectului Navigator iSeries.

Vedeți ce funcții Navigator iSeries sunt disponibile pentru fiecare ediție

Atunci când folosiți Navigator iSeries V5R3, veți afla că funcțiile disponibile pentru orice server iSeries pe care sunteți conectat depind de fiecare versiune de OS/400^(R) care rulează pe acel server. Vedeți acest tabel pentru a afla care funcții sunt disponibile pentru fiecare ediție de OS/400.

Verificați cerințele pentru Navigatorul iSeries

Revedeți cerințele hardware și software ale PC-ului pentru a instala Navigatorul iSeries.

Instalați Navigatorul iSeries

Începeți gestionarea și administrarea serverului de pe PC. O dată ce instalarea s-a încheiat, informațiile bazate pe task-uri sunt disponibile în ajutorul online al Navigatorului iSeries.

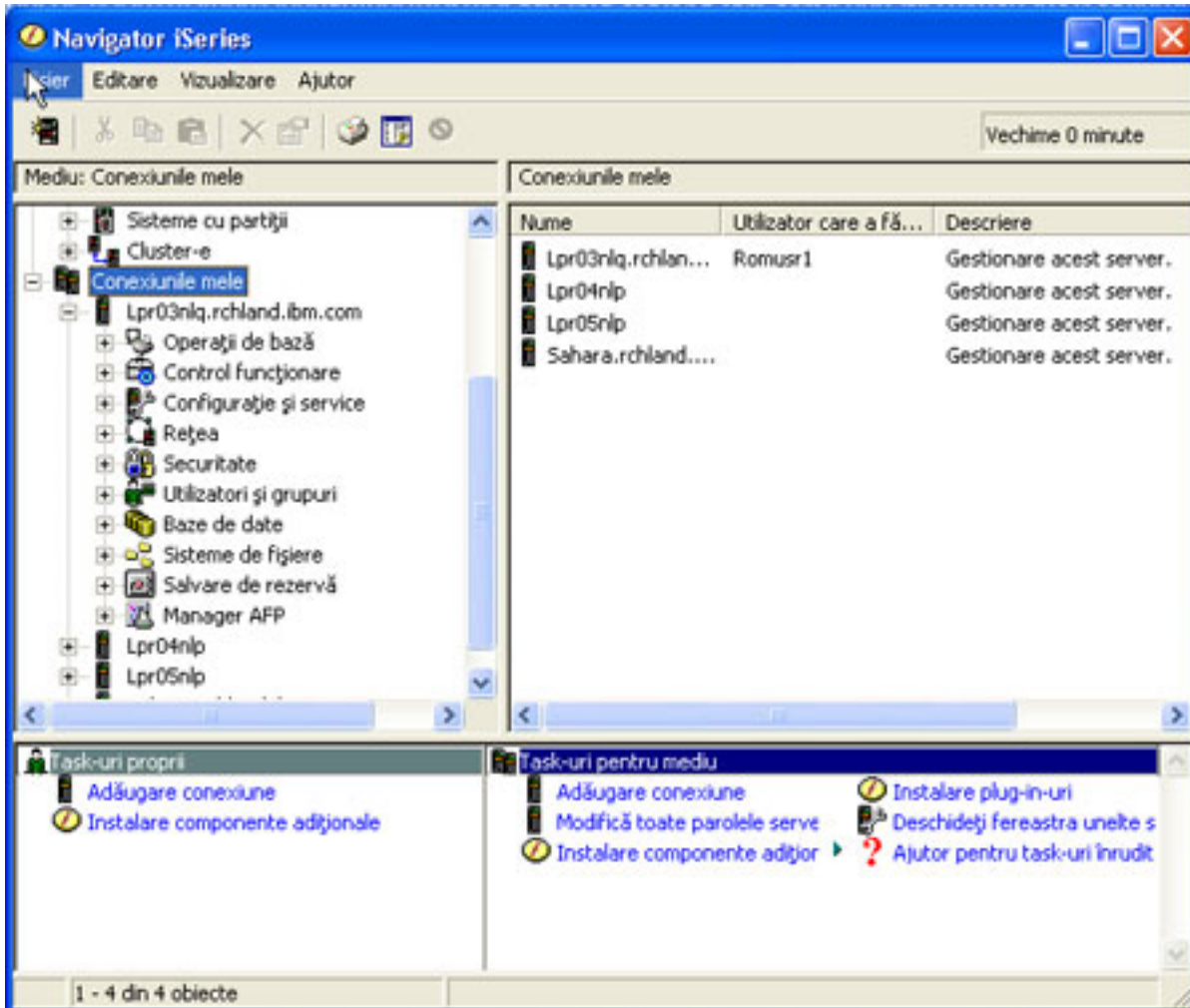
Aflați ce puteți face cu Navigatorul iSeries

Vedeți o privire generală asupra capabilităților Navigatorului iSeries, care sunt acoperite în Centrul de informare .

Vedeți informații tehnice înrudite

Urmați legăturile din acest subiect pentru a afla informații tehnice înrudite în IBM^R RedbooksTM în alte subiecte ale Centrului de informare și pe site-urile web IBM.

Aici este un exemplu al ferestrei principale a Navigatorului iSeries:



Din acest exemplu, puteți vedea arborele ierarhic Navigator iSeries în panoul din dreapta al ferestrei. Ea oferă o interfață utilizator familiară pentru cei care au experiență în folosirea interfețelor grafice. De asemenea, micșorează necesitatea ca utilizatorii să învețe interfața bazată pe caractere. Funcționalitatea Navigator iSeries include capacități de navigare sistem, configurare, gestiune sisteme și monitorizări. Pentru instrucțiuni pas cu pas despre cum să executați operații în Navigatorul iSeries, consultați ajutorul online al Navigatorului iSeries.

Capitolul 2. Ce este nou pentru Navigator iSeries în V5R3

Printre informațiile noi și modificate din Centrul de informare pentru Navigator iSeries V5R3^(TM) se numără:

- **Cerințe pentru instalarea Navigator iSeries**
Cerințe actualizate de hardware și software pentru PC.
- **Funcțiile Navigator iSeries după ediție**
Disponibil anterior în pagina Web a produsului Navigator iSeries, acest tabel (care arată ce funcții sunt disponibile pentru fiecare ediție de OS/400^(R)) este acum parte a Centrului de informare iSeries. Atunci când folosiți Navigator iSeries, aflați că funcțiile disponibile pentru un server iSeries la care sunteți conectat sunt dependente de versiunea de OS/400 care rulează pe acel server.
- **Operațiile Navigator iSeries pe Web**
Puteți accesa și realiza acum un subset de operații Navigator iSeries prin browser-ul de Web. Interfața poate apărea puțin diferit, dar operațiile pe care le puteți realiza sunt aceleași. Următoarele funcții Navigator iSeries sunt disponibile pentru a lucra pe Web:
 - Mesaje, Joburi utilizator și Leșire de imprimantă (în Operații de bază)
 - Joburi active, Joburi server, Cozi de ieșire și Sub sisteme (în Control funcționare)
 - Valori de sistem și Gestionare timp (în Configurare și service)
 - Obiecte bază de date în (Bază de date)
- **Consola Agenți inteligenți**
Administratorii de sistem pot gestiona acum unul sau mai mulți agenți ABLE (Construire agent și Mediu de învățare) rulând pe un singur sistem de-a lungul platformei distribuite. Acest subiect nou din Centrul de informare iSeries furnizează mai multe informații despre agenții ABLE, setarea mediului de agent și folosirea consolei Agenți inteligenți din Navigator iSeries.

În plus față de informațiile din tabelul Funcții după ediție, vedeți următoarele pentru informații suplimentare despre ce funcții noi sunt disponibile pentru Navigator iSeries V5R3:

- Site-ul Web iSeries^(TM) Technical Support



Căutați sub Library în bara de navigare din stânga și sub iSeries Technical Overviews, pentru o descriere tehnică detaliată a noilor funcții din V5R3.

- **Ajutor online Navigator iSeries**
În Navigator iSeries, faceți clic pe **Ajutor -> Subiecte ajutor -> Ce este nou?** pentru a revedea toate funcțiile noi din Navigator iSeries în această ediție.

Consultați de asemenea și următoarele subiecte:

- iSeries Navigator pentru comunicație fără fir — Ce este nou pentru V5R3
- Operațiile Navigator iSeries pe Web — Ce este nou pentru V5R3
- Administrare centrală — Ce este nou pentru V5R3?

Cum să vedeți ce este nou sau modificat

Pentru a vă ajuta să vedeți unde s-au făcut modificările tehnice, în aceste informații se utilizează:

- Imaginea



pentru a marca începutul informațiilor noi sau modificate.

- Imaginea



pentru a marca sfârșitul informațiilor noi sau modificate.

Pentru a găsi alte informații despre ce este nou sau s-a modificat în această ediție, vedeți Memo pentru utilizatori.

Capitolul 3. Tipăriți acest subiect.

Pentru a vizualiza și descărca versiunea PDF a acestui document, selectați Cunoașterea Navigator iSeries (în jur de 322 KB).

Alte informații

Puteți vizualiza sau tipări oricare din PDF-urile următoarelor Cărți Roșii:

•



Gestiune OS/400 cu Navigator de operații V5R1 Volum 1: Privire generală și mai multe



- Gestiune OS/400 cu Navigator de operații V5R1 Volum 2: Securitate



- Gestiune OS/400 cu Navigator de operații V5R1 Volum 3: Configurare și service



- Gestiune OS/400 cu Navigator de operații V5R1 Volum 4: Pachete și produse



- Gestiune OS/400 cu Navigator de operații V5R1 Volum 5: Gestiunea performanțelor



- Gestiune OS/400 cu Navigator de operații V5R1 Volum 6: Rețea



Salvare de fișiere PDF

Pentru a salva un PDF pe stația de lucru pentru vizualizare și tipărire:

1. Faceți clic dreapta pe PDF în browser (clic dreapta pe orice legătură PDF de mai sus).
- 2.



Faceți clic pe **Save Target As...** dacă folosiți Internet Explorer. Faceți clic pe **Save Link As...** dacă folosiți Netscape Communicator.



3. Navigați la directorul unde vreți să salvați PDF-ul.
4. Faceți clic pe **Save**.

Descărcarea programului Adobe Acrobat Reader



Aveți nevoie de Adobe Acrobat Reader pentru a vizualiza sau tipări aceste PDF-uri. Puteți descărca o copie de la site-ul web Adobe (www.adobe.com/products/acrobat/readstep.html)



.



Capitolul 4. Navigator iSeries - Funcțiile după ediție



Când veți folosi Navigator iSeries V5R3^(TM), veți afla că funcțiile disponibile pentru orice server iSeries la care sunteți conectați sunt dependente de versiunea de OS/400^(R) care rulează pe acel server. Următorul tabel arată ce funcții sunt disponibile pentru fiecare ediție de OS/400.

Administrare centrală	Descriere	V5R1	V5R2	V5R3
Administrare centrală	Gestiune sisteme multiple iSeries.			
Monitorizări	Monitor sistem - Monitorizează în timp real performanțele unuia sau mai multor servere iSeries.			
	Monitor joburi - Monitorizează joburi pe unul sau mai multe servere iSeries.			
	Monitoare mesaje - Monitorizează mesaje pe unul sau mai multe servere iSeries.			
	Monitoare activitate B2B - Monitorizează tranzacțiile B2B.			
	Monitoare fișier - Monitorizează fișiere pentru orice modificare sau pentru șiruri text specifice.			
	Istorie grafică - Furnizează o vizualizare grafică a datelor de performanță colectate de-a lungul zilelor, săptămânilor, lunilor sau anilor.			
Comenzi	Comenzi de rulare și salvare.			
Pachete	Creare, salvare și distribuire obiecte.			
Inventar Hardware/Software	Colectare și afișare inventar.			
Inventar corecții	Gestionare corecții software (PTF-uri).			
Planificare	Task-uri de planificare Administrare centrală.			

Administrare centrală	Descriere	V5R1	V5R2	V5R3
Servicii de colectare	Colectare date de performanță.			
Valori sistem	Afișare, modificare și distribuire valori sistem.			
Administrare utilizatori și grupuri distribuite	Creare, modificare și distribuire utilizatori și grupuri.			
Instalare program licențiat	Creare LP (programe licențiate) și corecții, distribuire și instalare.			
Suport extrem	Service securizat, personalizat și suport electronic.			
Suport SSL	Transmisii securizate între un sistem central și sistemele punct final.			
	SSL îmbunătățit și autentificare - semnare pe un sistem și recunoaștere de către altele.			
Sincronizare dată și oră	Sincronizare valori sistem pentru dată și oră pe o rețea de servere iSeries, folosind Comparare și actualizare valori de sistem.			
Cluster Proven (Certificat pentru cluster)	Înaltă disponibilitate pentru Administrare centrală atunci când se rulează într-un mediu cluster.			
Sincronizare EIM și configurare Kerberos	Folosiți vrăjitorul Sincronizare funcții pentru a duplica configurațiile EIM și Kerberos de la un sistem model la punctele finale.			
Navigator iSeries Navigator pentru Wireless	Descriere	V5R1	V5R2	V5R3
Navigator iSeries pentru Wireless	Monitorizează de la distanță performanțele și starea sistemului.			
Task-uri Navigator iSeries pe Web	Descriere	V5R1	V5R2	V5R3
Task-uri Navigator iSeries pe Web	Selectați operații Navigator iSeries direct accesibile dintr-un browser web.			
Agenți inteligenți Suport agent inteligent	Descriere Creare și gestionare agenți Java TM autonomi, pentru a vă întreține serverele iSeries.	V5R1	V5R2	V5R3

Administrare centrală	Descriere	V5R1	V5R2	V5R3
Administrare aplicații Administrare aplicații	Descriere Controlul accesului utilizatorului la funcții.	V5R1 	V5R2 	V5R3
Administrare plug-in-uri	Controlul accesului utilizatorilor la plug-in-uri Navigator iSeries.			
Administrare centralizată	Definiți un sistem de administrare sistem pentru a centraliza setările de Administrare aplicație.			
Operații de bază Operații de bază	Descriere Gestionare liste de mesaje, ieșiri de imprimantă și imprimante.	V5R1 	V5R2 	V5R3
Mesaje	Lucrul cu mesaje.			
Imprimante	Gestionare imprimante.			
Ieșire de imprimantă	Lucrul cu ieșirile de imprimantă.			
	Tăiere, copiere, lipire, tragerere-și-plasare, ieșire imprimantă.			
Vizualizator AFP Workbench	Afișează ieșirile de imprimantă.			
Joburi	Gestionare joburi utilizator.			
Istoric de joburi	Afișare istoric pentru un job.			
Prompt de comandă Prompt grafic de comandă CL	Descriere Prompt pentru comenzi CL din Navigator iSeries .	V5R1 	V5R2 	V5R3
Control funcționare Control funcționare	Descriere Gestiune operații sistem și încărcătura de lucru zilnică de pe sistem.	V5R1 	V5R2 	V5R3
Joburi active	Gestionare joburi active.			

Administrare centrală	Descriere	V5R1	V5R2	V5R3
	Stivă de apeluri - Vizualizarea stivei de apeluri pentru jobul activ.			
	Listă de biblioteci - Vizualizarea listei de biblioteci pentru un job activ.			
	Obiecte blocate - Lucrul cu blocări de obiecte pentru un job activ.			
	Obiecte deschise din biblioteci - Vizualizare și gestionare obiecte deschise din biblioteci pentru un job activ.			
	Obiecte deschise din sistem de fișiere - Vizualizare și gestionare obiecte deschise din sistemul de fișiere pentru un job activ.			
	Statistici performanțe trecute - Monitorizează performanța jobului folosind Statistici performanțe trecute.			
	Fire de execuție - Gestionare fire de execuție rulând sub un job activ.			
	Tranzacții - Gestionare tranzacții atașate unui job activ.			
	Ultima instrucțiune SQL - Lucrul cu ultima instrucțiune SQL care a fost rulată de un job activ.			
Joburi server	Gestionare joburi server.			
Cozi de joburi	Gestionare cozi de joburi active și toate.			
Subsisteme	Lucrul cu subsisteme active.			
Pool-uri de memorie	Lucrul cu pool-uri de memorie.			

Administrare centrală	Descriere	V5R1	V5R2	V5R3
Cozi de ieșire	Lucrul cu toate cozile de ieșire de pe sistem.			
Stare sistem	Verificare rapidă și ușoară a stării sistemului.			
Hardware Configurare și service	Descriere Gestiune hardware și software pe sistemul dumneavoastră.	V5R1 	V5R2 	V5R3
	Valori sistem - Lucrul cu toate valorile sistem.			
	Gestiune timp - Ajustare timp și gestionare fuse orare.			
	Inventar hardware - Afișare hardware pentru sistem.			
	Inventar software - Afișare software pentru sistem.			
Gestiune disc	Gestionare unități de disc pe sistemul dumneavoastră.			
	Gestionare echilibrare, stare și capacitate pentru unitățile de disc.			
	Gestionare unități de disc, HSM și compresie. Adăugare, mutare și înlăturare unități de disc.			
	Setare și gestionare pool-uri de discuri.			
	Vizualizare grafică - Afișează toate unitățile de disc, într-un set cu paritate, perechi oglindite, active și mai multe.			
	Tipărire vizualizare grafică.			
	Seturi cu paritate - Pornire, oprire și resincronizare paritate.			

Administrare centrală	Descriere	V5R1	V5R2	V5R3
	Seturi cu paritate - Modificare optimizare paritate.			
	Oglindire geografică - Oglindire pool-uri de discuri independente la sisteme din alte locații.			
Configurație LPAR	Configurare și gestiune partiții locale.			
Configurare cluster simplu	Configurare și gestiune clustere două-noduri.			
Dispozitive de bandă	Suport pentru dispozitive de bandă de sine stătătoare și biblioteci bandă.			
Rețea Funcții rețea	Descriere Gestionarea configurației TCP/IP OS/400 și a altor interfețe de comunicație folosind vrăjitori, configurarea noilor server și pornire servere într-un singur pas, atunci când pornește TCP/IP.	V5R1 	V5R2 	V5R3
	Aplicații Internet iSeries Access cum ar fi Administrare web IBM ^R pentru iSeries.			
	Gestiune comunicații punct-la-punct.			
	Setare și gestionare interfețe TCP/IP.			
	Setare și gestionare aplicații server care includ: DNS, DHCP, iSeries NetServer, NFS, DCE, server de directoare (LDAP).			
	Setare și gestionare securitate IP.			
	Setare rețele private virtuale (VPN).			
	Gestionare interfețe IP suplimentare și tipuri de linii (de exemplu PPP) peste L2TP și ISDN, WAN și IP fără hardware.			

Administrare centrală	Descriere	V5R1	V5R2	V5R3
	Gestionare calitate serviciu TCP/IP.			
	NetStat - Informații detaliate pentru interfețe, rute, conexiuni, activități interfață fizică.			
Administrare ^R Windows	Gestionare server Windows pe un Server integrat xSeries TM .			
	Gestionare server Windows - Pornire și oprire, stare servere Windows.			
	Gestionare utilizatori și spațiu de stocare pe disc pentru serverele integrate Windows.			
EIM - Mapare identitate în întreprindere	O soluție ieftină de semnare unică pe mai multe platforme.			
	Creare și gestiune politici de mapare.			
	Testare mapare EIM.			
	Suport pentru Certificate digitale x.509.			
Securitate Securitate	Descriere Valori autoritate obiect și securitate sistem.	V5R1 	V5R2 	V5R3
Permiuni	Gestionare autorizări la obiecte.			
Politici de securitate	Întreținere politici de securitate și auditare.			
Vrăjitor Configurare securitate	Configurare securitate.			
Utilizatori și grupuri	Gestionare utilizatori și grupuri OS/400.			

Administrare centrală	Descriere	V5R1	V5R2	V5R3
Support SSL	Folosire SSL pentru a securiza aplicațiile server.			
Service autentificare în rețea	Creare ușoară și gestionare tichete Kerberos pentru a autentifica utilizatorii			
	Creare și gestionare intrări din keytab (tabel de chei).			
Semnare obiect și verificare semnătură				
Bază de date	Descriere	V5R1	V5R2	V5R3
Bază de date	Administrare Bază de date universală DB2(R)(TM) (UDB) pentru iSeries.			
Baze de date multiple	Baze de date multiple acum suportate folosind pool-uri de discuri independente.			
Gestiune obiecte DB2 UDB	Lucrul cu obiecte complexe, proceduri și funcții.			
	Tabele, vizualizări, jurnale, indecși și alias-uri.			
	Obiecte secvență, tabele partiționate, constrângeri de verificare în curs, tabele de interogări materializate și mai multe.			
	Obiecte organizate în containere.			
Reorganizare tabele	Oprire, continuare, și vizualizarea progresului reorganizării tabelului.			
SQL	Creare, salvare și rulare scripturi SQL.			
	Colectare și vizualizare date de performanță SQL folosind monitorizări de performanțe SQL.			
	Vizualizare instrucțiuni SQL folosite pentru a realiza acțiuni cu baze de date folosind Show SQL.			

Administrare centrală	Descriere	V5R1	V5R2	V5R3
	Suport bibliotecă îmbunătățit pentru a suporta scheme de obiecte SQL.			
Explicare vizuală	Descriere vizuală a interogărilor.			
Navigator baze de date	Descriere vizuală a bazei de date.			
Depanator grafic iSeries	Lansare și rulare din scripturi SQL.			
Sistem de fișiere integrat (IFS) Sistem de fișiere integrat	Descriere Lucrul cu sistemul de fișiere integrat iSeries.	V5R1 	V5R2 	V5R3
	Tăiere, copiere, lipire și redenumire de fișiere IFS.			
	Tragere și plasare, tăiere, copiere și lipire obiecte QSYS.			
Partajări fișiere	Listare și lucrul cu partajări fișiere NetServer.			
Atribute suplimentare	Afișare atribute obiect.			
Scanare viruși	Furnizează suport pentru scanare fișiere folosind software de scanare viruși din trei părți.			
AFP™ (Advanced Function Printing)™ Manager AFP	Descriere Resurse AFP, tabele de mapare font, PSF.	V5R1 	V5R2 	V5R3
Rutare inteligentă	Specifică orice combinație de fișiere flux, fișiere spool sau e-mail pentru fișiere ieșire PDF.			
Salvare de rezervă Salvare de rezervă	Descriere Planificare salvări.	V5R1 	V5R2 	V5R3
BRMS Backup, Recovery and Media Services (BRMS)	Descriere Program licențiat BRMS (plug-in Navigator iSeries).	V5R1 	V5R2 	V5R3

Administrare centrală	Descriere	V5R1	V5R2	V5R3
	Proprietăți politică globală			
	Vizualizare și salvare rapoarte bazate pe HTML.			
	Pretindere mediu de stocare			
	Gestionare dispozitive			
	Politica de salvare omite foldere, biblioteci și obiecte din biblioteci.			
	Restaurare ieșiri de imprimantă și obiecte de arhivă			
Dezvoltare de aplicații	Descriere	V5R1	V5R2	V5R3
Dezvoltare de aplicații	Lucrul cu unelte de dezvoltare aplicații.			
Suport plug-in Java	Description	V5R1	V5R2	V5R3
	Creare plug-in-uri folosind Java.			
C++	Creare plug-in-uri folosind C++.			
Visual Basic	Creare de plug-in-uri folosind Visual Basic.			



Capitolul 5. Cerințe pentru instalarea Navigatorului iSeries



Pentru a instala și folosi Navigator iSeries[™], PC-ul dumneavoastră trebuie să ruleze pe unul din următoarele sistem de operare Windows[®]:

- Windows NT[®] 4.0
- Windows 2000
- Windows XP
- Windows Server 2003 (32-bit PC)
- Windows Server 2003 (64-bit PC).

Vedeți Cerințe preliminare de configurare PC pentru iSeries Access pentru Windows pentru cerințele de memorie, procesor, nivel pachet de service pentru fiecare sistem de operare.



Capitolul 6. Instalarea Navigator iSeries

Toate componentele Navigator iSeries^(TM) sunt împachetate cu iSeries Access for Windows. Presupunând faptul că PC-ul dumneavoastră îndeplinește toate Capitolul 5, "Cerințe pentru instalarea Navigatorului iSeries", la pagina 17, primul pas va fi instalarea componentelor din Navigator iSeries atunci când instalați iSeries Access pentru Windows pe calculator.

Notă: Trebuie să aveți instalat iSeries Access pentru Windows pe sistemul de unde **instalați** Navigator iSeries. Însă iSeries Access pentru Windows nu este necesar pe sistemele la care **vă conectați** cu Navigator iSeries. Singura cerință software pentru aceste sisteme este opțiunea de servere gazdă (Opțiunea 12, atunci când instalați sistemul de operare OS/400^(R)).



Pentru a instala Navigator iSeries pe PC, urmați instrucțiunile de instalare iSeries Access pentru Windows pe PC.



Dacă instalați Navigator iSeries pentru prima dată, asigurați-vă că faceți aceste selecții:

1. Selectați opțiunea de instalare **Personalizată** în timpul instalării iSeries Access pentru Windows.
2. În fereastra **Selecție componente**, doar unele subcomponente din Navigator iSeries sunt preselectate pentru a fi instalate. Faceți clic pe caseta gri de lângă **Navigator iSeries** pentru a înlătura selecțiile implicite.
3. Faceți clic din nou pe caseta de lângă **Navigator iSeries**. Aceasta determină selectarea tuturor subcomponentelor individuale din Navigator iSeries.
4. Deselectați subcomponentele pe care nu doriți să le instalați.

Dacă aveți o ediție anterioară de Navigator iSeries instalată pe PC-ul dumneavoastră, puteți alege opțiunea de instalare **Modernizare de bază** pentru a moderniza la ediția nouă componentele instalate anterior. Pentru a adăuga sau înlătura componente, alegeți **Modernizare selectivă**.

Sfaturi pentru instalare:

- Dacă selectați opțiunea de instalare **Tipică**, numai următoarele componente din Navigator iSeries vor fi instalate:
 - Suport de bază Navigator iSeries
 - Operații de bază (mesaje, ieșire imprimantă, imprimante și joburi)
- Pentru a instala componente suplimentare după ce instalați Navigator iSeries, utilizați **Setare selectivă** din iSeries Access.
- Dacă aveți probleme cu citirea unor fonturi dintr-o fereastră, încercați să utilizați o rezoluție ecran de 1024x768 sau mai mare.

După ce ați terminat de instalat Navigator iSeries, va trebui să adăugați conexiunile la server. Pentru a adăuga conexiuni în Navigator iSeries:

1. Faceți dublu clic pe pictograma **Navigator iSeries** de pe desktop-ul dumneavoastră Windows.
2. Efectuați clic pe **Da** pentru a crea o conexiune.
3. Urmăriți instrucțiunile din vrăjitorul Adăugare conexiune.
4. Pentru a adăuga o lată conexiune de server, faceți clic pe **Fișier -> Conexiuni la servere -> Adăugare conexiune** în fereastra principală Navigator iSeries.

După ce Navigator iSeries este activ și rulează, consultați ajutorul online din Navigator iSeries pentru informații despre anumite operații pe bază.

Capitolul 7. Lucrul cu Navigator iSeries

Navigator iSeries^(TM) furnizează o suită puternică de funcții pentru operațiile de administrare a sistemului. După ce ați instalat Navigator iSeries, utilizați ajutorul online pentru instrucțiuni pas cu pas pentru fiecare operație în parte pe care o puteți efectua "în mod GUI" în Navigator iSeries. Nu trebuie decât să faceți clic în fereastra principală din Navigator iSeries pe **Ajutor -> Subiecte ajutor -> Ce pot face cu...?**

Pentru legături la informații conceptuale înrudite din Centrul de informare, continuați să citiți!

Concepte Navigator iSeries

Gestionarea mai multor sisteme

Tehnologia Administrare centrală, care este parte integrantă a produsului Navigator iSeries, vă permite gestionarea operațiilor pentru unul sau mai multe servere simultan. Simplificați gestionarea sistemelor cu planificarea de operații, monitorizarea performanțelor în timp real, gestionarea corecțiilor (PTF-uri), distribuirea obiectelor, gestionarea grupurilor și utilizatorilor, rularea comenzilor de la un sistem central și multe altele.

Gestionarea partițiilor logice

Utilizați Navigator iSeries ca să accesați informațiile despre partițiile dumneavoastră logice, să modificați configurația partițiilor logice, să gestionați securitatea și să modificați procesarea resurselor fără a fi necesară repornirea sistemului. Pe un server iSeries, puteți folosi Navigator iSeries, DST și SST pentru a gestiona partițiile logice.



Dacă lucrați cu partiții pe un



^R 5xxx, vedeți Partiționarea serverului pentru informații suplimentare.



Gestionarea hardware-ului

Folosiți Navigator iSeries pentru a configura, proteja și gestiona toate discurile și pool-urile de discuri, precum și pentru a gestiona protecția prin oglindire și prin paritate. Navigator iSeries vă permite de asemenea să vizualizați toate dispozitivele de sine stătătoare, precum și toate resursele bandă și cartușe din bibliotecile de benzi. Folosind Navigator iSeries, puteți duplica benzi, afișa sau tipări etichete de volume, scoate o bandă dintr-o bibliotecă de benzi, formata o bandă, face disponibil un cartuș de bandă sau un dispozitiv (activare), face indisponibil un dispozitiv (dezactivare), tipări informații de salvare-sau-restaurare-bandă, tipări conținutul volumelor și reseta resursele bandă.



Securizați-vă rețeaua

Securitatea rețelei înseamnă că angajații dumneavoastră, clienții și partenerii de afaceri pot obține informațiile de care au nevoie pentru a face afaceri cu dumneavoastră într-un mediu sigur. Navigator iSeries are mai multe opțiuni integrate care vă vor ajuta să construiți o apărare puternică împotriva riscurilor de securitate pe care le puteți întâlni de-a lungul timpului. Utilizați Navigator iSeries pentru a configura orice, de la politicile de securitate sistem de bază până la securizarea prin conexiuni VPN, reguli de filtrare, traducere de adrese, SSL, mapare identitate în întreprindere și multe altele.

Lucrul cu înregistrările bazei de date

Puteți efectua multe din operațiile bazei de date cu Navigatorul iSeries. Aceste operații includ crearea și întreținerea obiectelor bază de date, introducerea sau modificarea datelor, monitorizarea și analiza performanțelor interogării și crearea unei hărți a bazei de date. Consultați Inițiere în baza de date a Navigatorului iSeries pentru mai multe detalii.

Conectarea rețelei

Utilizați componenta de rețea a Navigatorului iSeries pentru a configura și gestiona comunicațiile rețelei pe serverul dumneavoastră. Găsiți vrăjitori pentru a configura ușor interfețele, rutele și serverele care sunt necesare pentru comunicațiile rețelei. Verificați conectivitatea folosind utilitățile PING și de urmărire rută. Apoi, alegeți dintr-o varietate de funcții pentru a personaliza rețeaua; de exemplu, puteți selecta politici IP pentru a controla și securiza traficul din rețea utilizând QoS sau VPN, sau alegeți RAS (Servicii de acces la distanță) pentru a crea conexiuni punct la punct. Vedeți Rețea pentru informații detaliate despre diferitele tehnologii de rețea pe care le puteți folosi pe iSeries.

Gestionare încărcare sistem

Job-urile sistem sunt create de sistemul de operare pentru a controla resursele sistemului –i pentru a efectua funcțiile sistemului. Joburile sistem rulează la pornirea serverului iSeries, fără a fi pornite de utilizator. Aceste joburi efectuează o varietate de operații de la pornirea sistemului de operare, la pornirea și oprirea subsistemelor, până la planificarea joburilor. Vedeți acțiuni job pentru informații despre gestionarea joburilor.

Limitare disponibilitate aplicație

Administrare aplicație permite administratorilor să limiteze sau să acorde acces la funcții, inclusiv câteva funcții al Navigatorului iSeries și alte aplicații pentru utilizatorii și grupurile de pe un anumit server iSeries. Administratorii pot de asemenea administra central multe din proprietățile utilizate de clienții iSeries Access pentru Windows și pot utiliza setările avansate ale Administrării aplicației pentru a controla central mediul, parola, conexiunea, serviciile și setările de limbă.

Capitolul 8. Informații înrudite pentru Navigatorul iSeries

Listate mai jos sunt ^(R) Redbooks^(TM) IBM (în format PDF), site-uri Web și subiectele Centrului de informare legate de subiectul Navigator ^(TM) iSeries. Puteți vizualiza sau tipări oricare din PDF-uri.

Cărți Roșii

•



Gestiune OS/400 cu Navigator de operații V5R1 Volum 1: Privire generală și mai multe



- Gestiune OS/400 cu operații Navigator V5R1 Volum 2: Securitate



- Gestiune OS/400 cu Navigator de operații V5R1 Volum 3: Configurare și service



- Gestiune OS/400 cu Navigator de operații V5R1 Volum 4: Pachete și Produse



- Gestiune OS/400 cu Navigator de operații V5R1 Volum 5: Gestiune performanțe



- Gestiune OS/400 cu Navigator de operații V5R1 Volum 6: Rețea



Site-uri Web

- Pagina de bază Navigator iSeries



Alte subiecte ale Centrului de informare

- Navigator iSeries pentru comunicații fără fir (în jur de 650 KB)
- Operații Navigator iSeries pe Web (în jur 150 KB)
- Administrare de aplicații (în jur de 200 KB)
- Administrare centrală (în jur de 250 KB)
 - Performanțe (în jur de 1100 KB)
 - Software și programe licențiate (în jur de 350 KB)
- Dezvoltare plug-in-uri Navigator iSeries (în jur de 360 KB)

Salvare fișiere PDF

Pentru a salva un PDF pe stația de lucru pentru vizualizare și tipărire:

1. Faceți clic dreapta pe PDF în browser (faceți clic-dreapta pe orice legătură PDF de mai sus).
- 2.



Faceți clic pe **Save Target As...** dacă folosiți Internet Explorer. Faceți clic pe **Save Link As...** dacă folosiți Netscape Communicator.



3. Navigați la directorul unde vreți să salvați PDF-ul.
4. Faceți clic pe **Save**.

Descărcare Adobe Acrobat Reader



Aveți nevoie de Adobe Acrobat Reader pentru a vizualiza sau pentru a tipări aceste PDF-uri. Puteți descărca o copie de la site-ul web Adobe (www.adobe.com/products/acrobat/readstep.html)



Anexa. Observații

Aceste informații au fost elaborate pentru produse și servicii oferite în S.U.A.

Este posibil ca IBM să nu ofere în alte țări produsele, serviciile sau caracteristicile discutate în acest document. Luați legătura cu reprezentantul IBM local pentru informații despre produsele și serviciile disponibile în zona dumneavoastră. Referirea la un produs, program sau serviciu IBM nu înseamnă că se afirmă sau că se sugerează faptul că poate fi folosit numai acel produs, program sau serviciu IBM. Poate fi folosit în loc orice produs, program sau serviciu care este echivalent din punct de vedere funcțional și care nu încalcă dreptul de proprietate intelectuală al IBM. Însă evaluarea și verificarea modului în care funcționează un produs, program sau serviciu non-IBM ține de responsabilitatea utilizatorului.

IBM poate avea brevete sau aplicații în curs de brevetare care să acopere subiectele descrise în acest document. Oferirea acestui document nu vă conferă nici o licență cu privire la aceste patente. Puteți trimite întrebări cu privire la licențe, în scris, la:

IBM Director of Licensing
IBM Corporation
500 Columbus Avenue
Thornwood, NY 10594-1785
U.S.A.

Pentru întrebări privind licența pentru informațiile DBCS (double-byte), contactați departamentul de Proprietate intelectuală al IBM-ului din țara dumneavoastră sau trimiteți întrebările în scris la:

IBM World Trade Asia Corporation
Licensing
2-31 Roppongi 3-chome, Minato-ku
Tokyo 106, Japan

Următorul paragraf nu se aplică în cazul Marii Britanii sau al altor țări unde asemenea prevederi nu sunt în concordanță cu legile locale: INTERNATIONAL BUSINESS MACHINES CORPORATION OFERĂ ACEASTĂ PUBLICAȚIE "CA ATARE", FĂRĂ NICI UN FEL DE GARANȚIE, EXPRIMATĂ SAU PRESUPUSĂ, INCLUSIV, DAR NELIMITÂNDU-SE LA ELE, GARANȚIILE IMPLICITE DE NEÎNCĂLCARE A UNOR DREPTURI SAU NORME, DE VANDABILITATE SAU DE POTRIVIRE LA UN ANUMIT SCOP. Unele state nu permit declinarea responsabilității pentru garanțiile exprese sau implicite în anumite tranzacții și de aceea este posibil ca aceste clauze să nu fie valabile în cazul dumneavoastră.

Aceste informații pot include inexactități tehnice sau erori tipografice. Se efectuează modificări periodice la informațiile incluse aici; aceste modificări vor fi încorporate în noi ediții ale publicației. IBM poate aduce îmbunătățiri și/sau modificări produsului (produselor) descris în această publicație în orice moment, fără notificare.

IBM poate utiliza sau distribui oricare dintre informațiile pe care le furnizați, în orice mod considerat adecvat, fără ca aceasta să implice vreo obligație față de dumneavoastră.

Posesorii de licențe pentru acest program care doresc să aibă informații despre el în scopul de a permite: (I) schimbul de informații între programe create independent și alte programe (inclusiv acesta) și (II) utilizarea mutuală a informațiilor care au fost schimbate, vor contacta:

IBM Corporation
Software Interoperability Coordinator, Department 49XA
3605 Highway 52 N
Rochester, MN 55901
U.S.A.

Aceste informații pot fi disponibile, să fie supuse unor termeni și condiții, inclusiv în unele cazuri, plata unor taxe.

Programul licențiat descris în această publicație și toate materialele licențiate disponibile pentru el sunt furnizate de către IBM conform termenilor din Contractul IBM cu Clientul, Contractul IBM de licență internațională pentru program sau din orice acord echivalent încheiat între noi.

Mărci comerciale

Următorii termeni sunt mărci comerciale ale International Business Machines Corporation în Statele Unite, în alte țări sau ambele:

Advanced Function Printing

AFP

 eServer

eServer

IBM

iSeries

OS/400

Redbooks

xSeries

Microsoft, Windows, Windows NT și Windows logo sunt mărci comerciale ale Corporației Microsoft din Statele unite, alte țări sau ambele.

Java și mărcile bazate Java sunt mărci comerciale ale Sun Microsystems, din Statele Unite, alte țări sau ambele.

Alte nume de companii, produse sau servicii pot fi mărci comerciale sau mărci de servicii ale altora.

Termeni și condiții pentru descărcarea și tipărirea publicațiilor

Permisunile pentru utilizarea publicațiilor pe care le-ați selectat pentru descărcare sunt acordate ca urmare a termenilor și condițiilor următoare și a indicației dumneavoastră de acceptare a lor.

Utilizare personală: Puteți reproduce aceste publicații pentru uzul dumneavoastră personal, necomercial cu condiția să fie păstrate toate observațiile privind proprietatea. Nu puteți distribui, afișa sau realiza obiecte derivate din aceste publicații sau dintr-o porțiune a lor fără consimțământul explicit al IBM.

Utilizare comercială: Puteți reproduce, distribui și afișa aceste publicații doar în cadrul întreprinderii dumneavoastră, cu condiția ca toate observațiile privind proprietatea să fie păstrate. Nu puteți realiza derivate ale acestor publicații sau să reproduceți, să distribuiți sau să afișați aceste publicații sau o porțiune din ele în afara întreprinderii dumneavoastră fără consimțământul explicit al IBM.

Cu excepția a ceea ce este acordat explicit în această permisiune, nici o altă permisiune, licență sau drept nu vor mai fi acordate, explicit sau implicit, asupra publicațiilor sau a altor informații, date, software sau altă proprietate intelectuală conțină aici.

IBM își rezervă dreptul de a retrage aceste permisiuni acordate aici oricând, în opinia sa, utilizarea publicațiilor nu este în interesul său sau, instrucțiunile de mai sus nu sunt urmate corespunzător.

Nu puteți descărca, exporta sau reexporta aceste informații decât în deplină conformitate cu legile și regulamentele aplicabile, inclusiv toate legile și regulamentele de export ale Statelor Unite. IBM NU OFERĂ GARANȚII DESPRE CONȚINUTUL ACESTOR PUBLICAȚII. PUBLICAȚIILE SUNT FURNIZATE "AȘA CUM SUNT" ȘI FĂRĂ GARANȚIE DE NICI UN FEL, FIE EXPLICITĂ, FIE IMPLICITĂ, INCLUSIV DAR NU LIMITAT LA GARANȚIILE IMPLCITE DE MERCANTIBILITATE ȘI POTRIVIRE PENTRU UN SCOP PARTICULAR.

Pentru toate materialele există copyright al IBM Corporation.

Prin descărcarea sau tipărirea unei publicații de pe acest site, ați indicat că sunteți de acord cu acești termeni și condiții.



Tipărit în S.U.A.