

WebSphere® Extended Deployment Compute Grid



Versione 6.1

Guida di avvio rapido

In questo documento viene descritta una installazione tipica di WebSphere Extended Deployment Compute Grid versione 6.1.



Versione tradotta: per visualizzare la Guida di avvio rapido in altre lingue, stampare il PDF (Portable Document Format) dal CD di avvio rapido.

Panoramica sul prodotto

WebSphere Extended Deployment Compute Grid versione 6.1 rappresenta le funzioni on demand in un ambiente esteso. Utilizzare questo prodotto per migliorare l'efficienza operativa grazie alla distribuzione delle operazioni dinamiche, soddisfare i carichi di lavoro transazionali a volume elevati con scalabilità lineare e con una disponibilità prossima al 100% o gestire una scala di dimensioni elevate, disponibile continuamente in ambienti WebSphere Application Server.

Inoltre, WebSphere Extended Deployment Compute Grid offre un supporto flessibile per tipi di applicazione misti. È supportato un nuovo lavoro di tipo batch (detto esecuzione nativa) e sono inoltre possibili le applicazioni multimediali con supporto SIP (Session Initiation Protocol) che consentono l'integrazione di audio e video. La tecnologia di gestione del carico di lavoro del prodotto può supportare una serie diversa di tipi di applicazione garantendo che i livelli di servizio siano soddisfatti per le richieste a priorità elevata.

1 Passo 1: Accesso al software e alla documentazione



Se il prodotto viene scaricato da Passport Advantage, seguire le istruzioni nel documento scaricato:

<http://www.ibm.com/support/docview.wss?rs=3023&uid=swg27009217>

Per la documentazione completa, comprese le istruzioni di installazione, fare riferimento al centro informazioni di WebSphere Extended Deployment Compute Grid all'indirizzo <http://publib.boulder.ibm.com/infocenter/wxdinfo/v6r1/index.jsp>.

2 Passo 2: Valutazione della configurazione hardware e di sistema

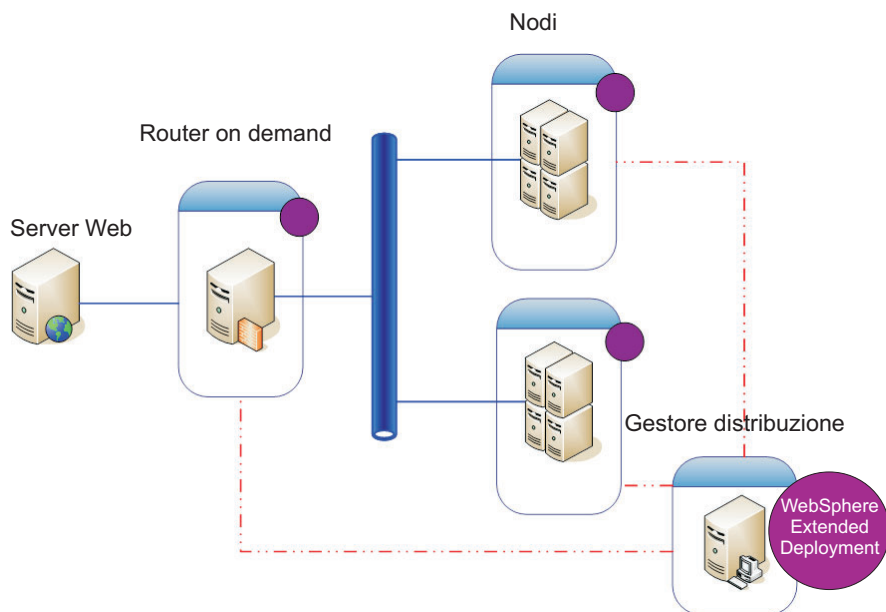


Fare riferimento al documento relativo ai requisiti dettagliati di sistema all'indirizzo

<http://www.ibm.com/software/webservers/appserv/extend/requirements/>.

3 Passo 3: Verifica dell'architettura di base

Il seguente diagramma presenta un ambiente del prodotto semplice.



4 Passo 4: Installazione del prodotto



Installare WebSphere Extended Deployment Compute Grid versione 6.1.

Per ulteriore assistenza, fare riferimento alle seguenti sezioni nel centro informazioni:

- **Pianificazione dell'installazione**
- **Installazione del prodotto**

Ulteriori informazioni



Per ulteriori risorse tecniche, fare riferimento al documento di installazione di WebSphere Extended Deployment Compute Grid e al file readme sul CD.