

## IBM WebSphere Studio Application Monitor

### 特色

- 管理橫跨多重子系統的複合式 J2EE 應用程式
- 針對從 J2EE 延伸至舊型專屬系統如 IBM CICS 及 IBM IMS 的複合式交易，進行追蹤並為其建立關聯
- 即時偵測、分析並修復應用程式問題
- 藉由探勘儲存於實例層級 (instance-level) 的豐富歷史效能資料，將應用程式的效能最佳化
- 以非侵入方式深入觀察應用程式



### 因應複雜企業資料中心所面臨的挑戰

在現今快速變遷的隨需應變業務環境下，高效能應用程式能在複雜的企業資料環境中，以更快且更有效率的方式處理數百萬筆交易。許多企業已將 Java™ 2 企業版 (J2EE™) 的彈性及效能，與其現行舊型專屬基礎架構如 CICS® 及 IMS™ 進行整合，並以此為基礎建立資訊豐沛的企業資料中心。

雖然這些複雜的資料系統已在協同作業及存取創新應用程式方面，達成了前所未有的進展，但同時也形成重大挑戰。若應用程式停止作業，可能會嚴重影響

效能、整體生產力及投資報酬率 (ROI)。最後還會造成企業資源使用率不彰，營收大幅減少及品牌形象受損。

企業在管理 J2EE 應用程式方面，需要有效率且符合成本效益的解決方案，IBM 為了因應需求開發了 IBM WebSphere® Studio Application Monitor。這套 WebSphere Studio Application Monitor 產品是 Tivoli® 可用性軟體解決方案的一部分，能協助企業有效管理 J2EE 應用程式，其中包括管理結合 J2EE 使用者介面及舊型專屬後端系統的「複合式應用程式」。



「企業檢視」畫面可讓您一覽應用程式的健全性。

WebSphere Studio Application Monitor 是非侵入式的 Web 化管理解決方案，能協助您：

- 管理異質環境，包括大型主機及分散式系統。
- 透視在 J2EE、CICS 和 IMS 上所進行的交易，以及 Java 資料庫連線功能 (JDBC) 及 MQ 環境。

- 即時發現問題並予以解決，讓效能達到最佳化。
- 針對橫跨多重系統類型作業的應用程式，快速瀏覽其作業狀態。
- 分析資源消耗模式，為未來成長進行規劃。

**監視、管理並加強子系統的效能**

架構簡單的 WebSphere Studio Application Monitor，能協助您處理複

雜的跨多重子系統交易。例如，WebSphere Application Server 的資料收集程式安裝在 Java 虛擬機器 (JVM) 上，除了方便您監視外，還能將資訊傳回管理伺服器。管理伺服器負責處理應用程式資料並為其建立關聯。若您新增選用的 CICS 及 IMS 資料收集程式，即可監視、追蹤跨多重子系統 (包括 J2EE、CICS 及 IMS) 的複合式交易，並為其建立關聯。

複合式監視功能可在整個交易過程中隨時反應效能狀況，甚至發現獨立專屬程式碼的效能問題。在每個端點上，所有由 J2EE 起始、從 WebSphere Application Server 到 MQ 環境 CICS 或 IMS 上的交易活動，都會受到完整監控。如此一來，資料中心操作員及支援分析師即可為個別 MQ 事件製作相關報告，MQ 事件會和其他應用程式事件並列，包括從交易開始到結束的 MQ 躍點。使用者還能夠分析趨勢，並深入研究有關應用程式佇列狀況的詳細資料。



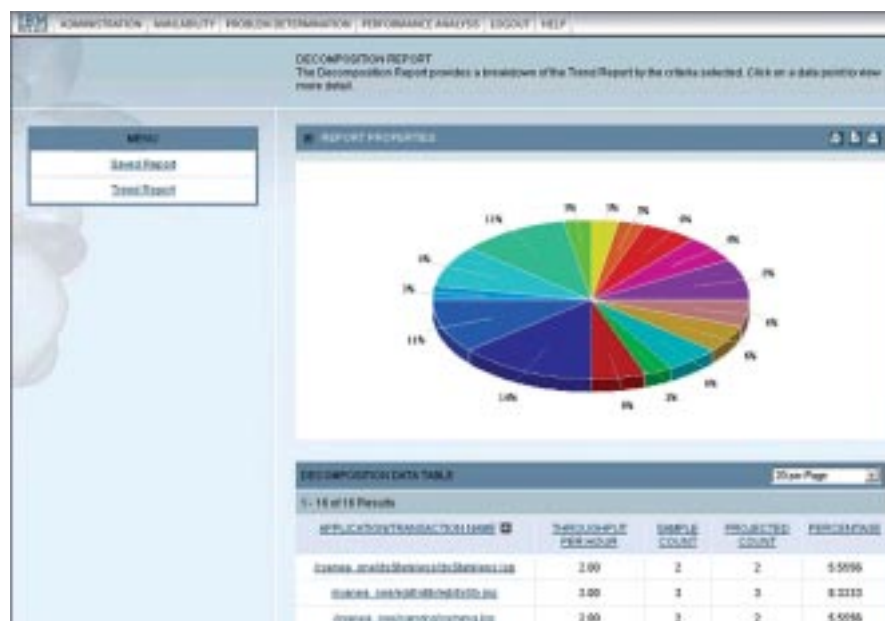
在「企業檢視」畫面中，只要輕鬆點幾下滑鼠，即可取得單筆交易的詳細資料。WebSphere Studio Application Monitor 會顯示「實例層級」的資訊，以及與單筆特定交易有關的詳細資料。如此一來，應用程式支援分析師在判定問題時，會比單看總合或平均值來得準確。WebSphere Studio Application Monitor 可用於：

- 主動式監視問題——事先發現可能問題。
- 反應式問題識別及解決——針對已發生的問題進行疑難排解。
- 效能分析及報告——利用最新的效能數據，更有效率地管理應用程式並進行未來規劃。

您可以透過深入監視及分析，取得詳細的應用程式效能資料，進而獲得專業知識，以提高投資報酬率 (ROI)，達成服務層級合約中所要求的開機運作時間及效能，並且充分滿足使用者的需求。

### 輕鬆存取重要資訊

WebSphere Studio Application Monitor 擁有完整功能，且使用時可輕鬆上手。擁有豐富資訊的畫面，有助您長期監視橫跨於異質伺服器之間的應用程式。它還擁有先進的圖像化技術，能對照歷史基準資料，以圖形顯示通訊量及回應時間，讓您更輕鬆觀察應用程式的整體效能。



WebSphere Studio Application Monitor 提供應用程式效能管理的詳細報告。

您可以運用我們的動態監視技術，在無需重新啟動應用程式伺服器的情況下，更改設定檔作業，此外，還能實施順暢且具有回應能力的監視策略。您可以根據當時需求，自訂想要顯示的資訊量。若要監視營運作業，請使用高階的「企業檢視」功能。而當出現瓶頸時，您可切換至較詳細的檢視畫面，以便收集更多資訊，對問題做出更佳診斷。

此外，WebSphere Studio Application Monitor 還提供其他實用功能，例如：

- 以單一主控台進行跨平台監視。
- 應用程式分組。
- 細密且以角色為基礎的安全性。
- 可輕鬆使用的 Web 介面。

WebSphere Studio Application Monitor 完全不具侵入性，所以您不需變更應用程式碼、JVM、或類別載入器，就能用來監視所有的 Java 應用程式。

### **WebSphere Studio Application Monitor 系統需求**

可監視的環境：

WebSphere Studio Application Monitor 是業界第一個能真正跨越多重平台、擁有單一主控台的應用程式管理解決方案。資料收集程式可在下列環境中安裝於 WebSphere 上：

- IBM AIX®
- HP-UX
- Linux®
- Sun Solaris
- Microsoft® Windows®
- zLinux
- IBM z/OS®

另有 CICS 及 IMS 專用的資料收集程式。

管理伺服器環境：

WebSphere Studio Application Monitor Managing Server 可在下列環境進行安裝：

- AIX
- Red Hat Enterprise Linux
- Solaris
- zLinux

瀏覽器環境：

- Microsoft Internet Explorer

### **管理中介軟體應用程式**

WebSphere Studio Application Monitor 是具有彈性的應用程式管理解決方案，它能管理複雜、多層級且橫跨數種環境 (J2EE、CICS、IMS、MQ) 的應用程式。WebSphere Studio Application Monitor 能深入分析關鍵商業應用程式的運作狀況，並且提供連線技術，協助您提高投資報酬率，同時最佳化資料中心的整體效能。

## 進一步資訊

如需更多 IBM WebSphere Studio Application Monitor 及 IBM 其他整合性解決方案的相關資訊，請聯繫 IBM 業務代表，或請造訪 [ibm.com/tivoli](http://ibm.com/tivoli)

## IBM Tivoli 軟體

Tivoli 技術管理軟體是 IBM 眾多隨需應變基礎架構解決方案中的主要技術，它能協助傳統企業、新興隨需應變企業及全球網際網路公司，將現有及未來技術投資的效益最大化。Tivoli 軟體以領先全球的 IBM 服務、支援與研究為後盾，提供您緊密整合且極具彈性的隨需應變業務基礎架構管理解決方案，以高度安全的方式連結員工、事業夥伴與客戶。



## 台灣國際商業機器股份有限公司

台北市松仁路7號3樓

市場行銷處：0800-016-888 按1

技術諮詢熱線：0800-000-700

© Copyright IBM Corporation 2004

台灣印製

11-04

版權所有