

IBM WebSphere DataStage

重要特色

- 不論資料量或所需的處理時程為何，可從不同格式及來源，存取、轉換及遞送資訊
- 省略複雜的手動編碼整合流程，迅速提供企業完整的資料整合檢視畫面
- 跨資料整合專案，讓企業規則應用一致化
- 降低複雜企業方案帶來的成本與風險

IBM WebSphere 資訊整合

現今企業面臨了資訊的挑戰。可用的資訊在哪？當需要時，如何找出所需的資料？資訊所透露的訊息為何？我可以從中獲得那些深入的見解？這些資料來源可信嗎？我如何管控這些資料？諸如此類的問題，一個個接踵而至。倘若企業無法取得可信、一致、即時且完整的資訊，這類的挑戰將持續不斷。

IBM® WebSphere® 資訊整合平台，能將資料及內容整合並轉換為可靠的資訊，提供企業重要的方案使用。此平台可大幅提昇企業的生產力、靈活度及效能，讓您和您的客戶及合作夥伴擁有正確資訊，有效經營您的企業，並幫助企業成長。此外，該平台還可協助您瞭解、清理並強化資訊，同時管控資訊品質以提供可靠資訊為最終目標。它可跨企業整合，在您需要時提供一致、即時且完整的資訊，協助強化商業流程，並提供脈絡式見解，讓企業做出最正確的決定。

IBM® WebSphere® DataStage® 是 IBM WebSphere Data Integration Suite 的核心元件，能在短時間內，收羅眾多來源或目標，緊密整合您的企業資訊。不論您是要建立企業資料倉儲以支援整個公司的資訊需求，或是想建立一個「即時」的資料倉儲，還是您想整合數十個來源系統以支援 CRM、SCM 或 ERP 等企業應用程式，WebSphere DataStage 都能協助確保您擁有值得信賴的整合資訊。

業界功能最強大的解決方案

WebSphere DataStage 擁有成功整合企業資料的三個必備能力。其一為最全面的連線能力，能快速輕鬆地存取任何來源或目標系統；其二是先進的開發與維護工具，可加快實作、簡化管理；其三是可延伸平台，能輕鬆處理當天的大批企業資料。

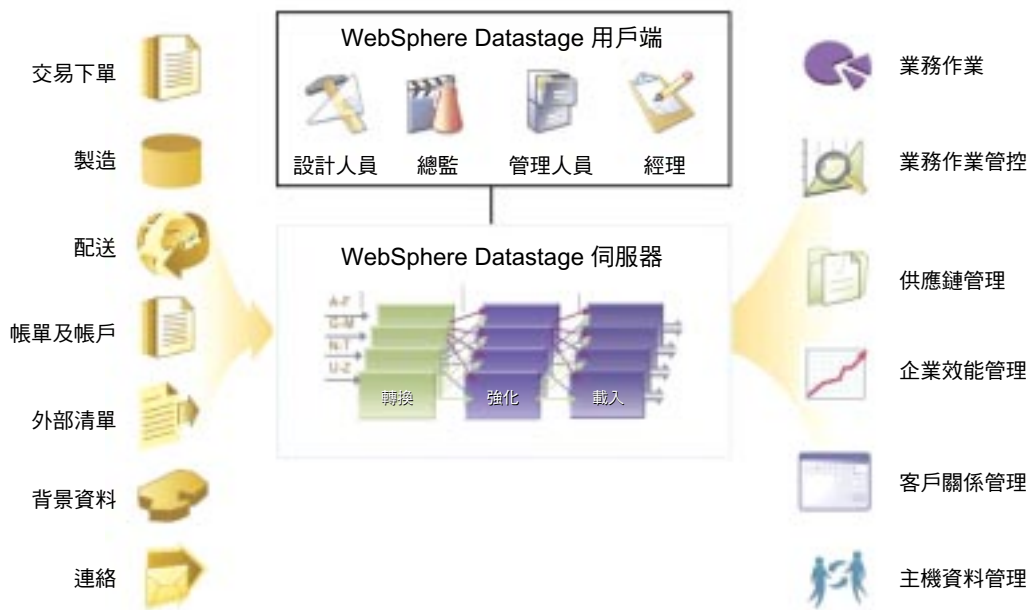


圖 1：資訊的连接、擷取、轉換及遞送

無論是極簡結構，還是極端複雜的資料結構，WebSphere DataStage 都能支援其大量資料的收集、整合及轉換。WebSphere DataStage 可以管理幾秒鐘前才到達的資料，也可以以每日、每週或每月的間隔，來處理系統中囤積的大量資料。

最全面的來源與目標支援系統

每件工作中所含的各種各不相同的資料來源與目標，WebSphere DataStage 都能處理，像是：

- 文字檔
- XML 的複雜資料結構
- 企業應用程式系統，例如 SAP、PeopleSoft、Siebel 與 Oracle 應用程式
- 幾乎任何資料庫 - 包括已分割資料庫，例如 Oracle、IBM DB2 Universal Database (不論有沒有 DPF)、IBM Informix、Sybase、Teradata、Microsoft SQL Server 等等，甚至包括 ODBC 存取
- Web 服務
- SAS
- 傳訊與 EAI 產品，包括 WebSphere® MQ 與 SeeBeyond

還不只這些。只要您的公司有，我們都能支援。WebSphere DataStage 能完整連結您公司的資料來源，因此，您再也不必自行開發與維護程式碼，來連結重要資料。

即時資料整合

WebSphere DataStage 可即時作業，其在一平台上整合大量資料，一接獲通知立即在同一平台上捕捉訊息或擷取資料。試想您的競爭對手都還要使用兩種不同工具，才能達成您所擁有的功能，這表示，您不僅能隨需回應資料整合需求，還將在競爭中獨佔鰲頭。

先進的開發與維護

WebSphere DataStage 強大的架構，能讓開發人員以最迅速、彈性、有效的方式，來建置、部署、更新與管理資料整合基礎架構。WebSphere DataStage 的生產力提升功能可降低學習曲線、簡化管理工作，並充分運用開發資源，縮短資料整合應用程式的開發與維護週期。簡言之，WebSphere DataStage 能省卻開發整合之累，好讓企業將時間拿來進一步發揮功能。

完整的開發環境

WebSphere DataStage 以「讓您隨心所欲」為設計宗旨。開發人員以由上往下的資料流程為模型，來設計及執行應用程式，建立起視覺化的序列型資料流程。功能強大的繪圖板可協助開發人員透過簡單的 GUI 拖放設計元件，繪製資料在環境中的流動路徑。開發人員還能運用各種 Script 撰寫語言、強大的除錯功能及開放式應用程式設計介面 (API)，來處理外部程式碼。

快速上手

WebSphere DataStage 內建的 Intelligent Assistants，讓您輕鬆建立常用工作。Intelligent Assistants 的功能與精靈雷同，指導您如何開始建立工作。工作範本與預設元件也可加速開發工作。

威力強大的預建功能

WebSphere DataStage 乃業界最完全的資料整合開發環境，其內所含預建功能與常式高達 400 種之多。此一完善的資料轉換功能，可讓資料由來源輕鬆對映至目標，並在對映期間豐富資料，使之更完整。

重新使用、版本控制與分享

WebSphere DataStage 能重新利用現有的資料整合商業邏輯，以此縮短開發週期。其發揮了儲存區 (Container) 的概念，也就是說，建立在某個儲存區的工作與 meta 資料，別的工作也能分享並重覆使用。版本控制則能讓開發、測試與部署工作，跨越開發人員或 WebSphere DataStage 伺服器的界限。強大的工作規格報告功能則能製作說明文件，以便其他開發人員輕易瞭解工作設計並提供其他支援。

當前最具延伸性的平台

WebSphere DataStage 以極高的效率處理大量資料，因而能解決大型商業問題。IBM® WebSphere DataStage Enterprise Edition 有多重處理器硬體平台的平行處理功能，可調整規模來妥善處理日益成長的資料量與日漸縮小的批次視窗。

WebSphere® DataStage® Enterprise Edition 將所需處理時間縮至最短，其完善的平行處理功能更是讓巨型資料（如 SMP、MPP 及 GRID 環境內的資料）的整合速度直線上升。開發人員不必再為了要平行運作而撰寫新的程式碼。省卻了此一耗用大量資金與專業人力的撰寫步驟，開發人員的工作效率便得以大幅提升。運用序列邏輯進行開發工作時，部署配置便會自動新增所需的平行化程度。

開放式與可延伸性

WebSphere DataStage Enterprise Edition 是個強大的開放式環境，不僅能支援 IBM WebSphere ProfileStage 與 IBM WebSphere QualityStage 等 IBM WebSphere 整合產品，還能支援 SAS 等協力廠商的應用程式。此外，WebSphere DataStage 也支援自訂及企業自行開發的程式碼，以利企業重複使用及平行執行現有的專屬程式碼，來處理極大量資料。

彈性平行化

獨立的配置檔可以讓使用者無須改變應用程式碼，就能定義平行化程度。因此，企業若想提高整合頻率，只要簡單修改一下配置檔，使用者就可以在早上進行應用程式雙向處理，下午變成 32 向，晚上再變成 128 向處理。

秘訣：分割與重新分割

IBM 的平行技術是採用區分一解決的方式，把最大的整合工作分成許多子集（分割區平行化），並將這些子集同步傳送至所有可用的處理器（管線平行化）。管線與分割區平行化的結合，落實了線性延伸（定義為依照處理器的數量來增加效能），如此一來，便只剩下硬體會影響效能了。不過，下游流程可能需要以不同方式來分割資料。例如，依客戶姓氏進行轉換時，另需郵遞區號以提供家計條件，而在客戶資料進入倉儲時則要看信用卡號碼（下面會進一步說明平行資料庫介面）。有了動態資料重新分割，資料便可根據下游流程的資料分割需求，在流程之間就地重新分割，不必回到磁碟中再行重新分割。

廣泛的平行硬體支援

WebSphere DataStage 可輕鬆地從 SMP 與 SMP 叢集，延伸成包含數百個處理器的 MPP 伺服器。此功能可確保重要的企業資料整合應用程式跟得上企業的成長腳步。

此外，WebSphere DataStage Enterprise Edition 也支援 IBM z/OS 伺服器上的 Unix System Services (USS)。此功能可讓您直接在資料所在的大型主機上使用資料。有了 USS 的高使用率與 WebSphere DataStage Enterprise Edition 的平行化功能，客戶將更能適應逐漸縮小的批次視窗。

產品

WebSphere DataStage

WebSphere DataStage 是業界頂尖的資料整合與轉換產品，其先進的開發與維護功能，造就了前所未有的高生產力。

WebSphere DataStage Extended Edition

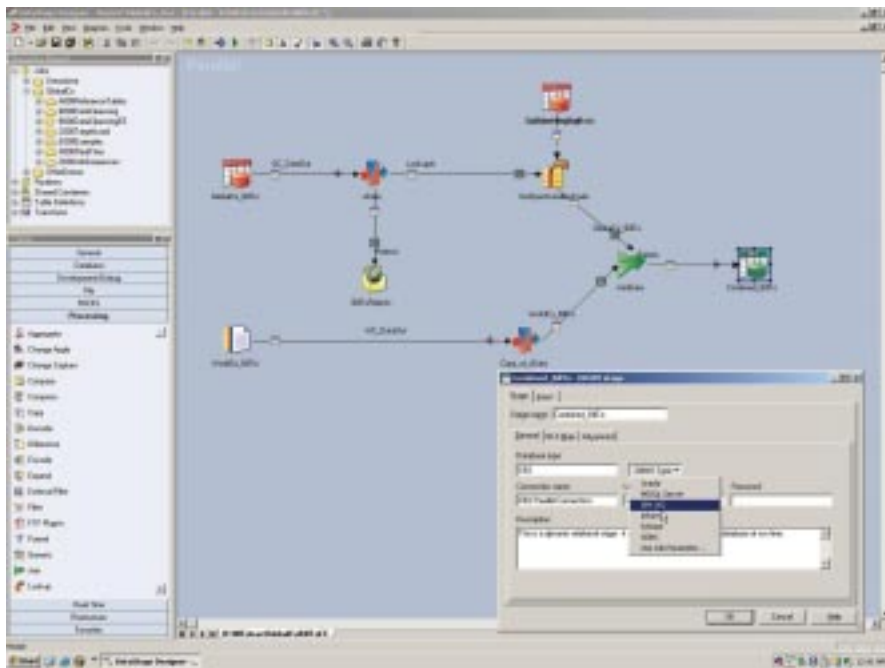
IBM® WebSphere DataStage Extended Edition 以 WebSphere DataStage 為基礎，其內建的 IBM WebSphere MetaStage meta 資料管理解決方案，能賦予資料明確而清楚的定義與歷程，其內建的 Web Services Client PACK 則能協助 WebSphere DataStage 設計人員運用 Web 服務資源來強化其工作設計。上述兩者也可分別做為來源與目標資訊。WebSphere DataStage Extended Edition 內也有 IBM WebSphere MQ 等訊息配接器。

WebSphere DataStage Enterprise Edition

IBM® WebSphere DataStage Enterprise Edition 將效能帶往新的境界。分割、動態重新分割、平行資料庫介面與可延展硬體環境等平行處理能力，可讓您完善地因應各種資料量、資料流速及資料種類。WebSphere DataStage Enterprise Edition 的端對端 meta 資料管理、先進的維護與開發工具以及即時作業能力，形成當今最具威力的資料整合與轉換解決方案。

WebSphere® DataStage® Enterprise MVS Edition

IBM WebSphere DataStage Enterprise MVS Edition 讓客戶善用大型主機的強大功能，直接處理資料。此版本借助 WebSphere DataStage 的設計工具產生可在大型主機上執行的 COBOL 程式及 JCL 腳本程式。



國家語言支援：

DataStage 以 Unicode 提供國家語言支援 (NLS)。

更多資訊

如需進一步了解 IBM WebSphere Information Integration 平台背後的技術與產品，請聯絡 IBM 業務代表或 IBM 事業夥伴，或請造訪：

ibm.com/software/data/integration/

圖 2：WebSphere DataStage Transformer

技術規格

	WebSphere DataStage Version 7.5	WebSphere DataStage Version 7.5 Extended Edition	WebSphere DataStage Version 7.5 Enterprise Edition
平台	Windows NT、Windows 2000、 Windows Server 2003 IBM AIX HP Compaq Tru64 HP HP-UX Sun Solaris Red Hat Enterprise Linux AS SuSE Enterprise Linux	Windows NT、Windows 2000、 Windows Server 2003 IBM AIX HP Compaq Tru64 HP HP-UX Sun Solaris Red Hat Enterprise Linux AS SuSE Enterprise Linux	Windows 2000 Windows Server 2003 IBM AIX IBM z/OS HP Compaq Tru64 HP HP-UX Sun Solaris Red Hat Enterprise Linux AS SuSE Enterprise Linux
WebSphere MetaStage	可用	內含	內含
WebSphere DataStage Pack for Web Services	可用	內含	內含
配接器	可用	內含	內含

若需要詳細的 WebSphere Information Integration 產品軟硬體需求，請造訪 ibm.com/software/data/integration



台灣國際商業機器股份有限公司

台北市松仁路7號3樓

市場行銷處：0800-016-888 按 1

技術諮詢熱線：0800-000-700

© Copyright IBM Corporation 2005

台灣印製

10-05

版權所有

IBM, the IBM logo, the On Demand Business logo, AIX, DataStage, DB2 Universal Database, IMS, Informix, MetaStage, MVS, ProfileStage, QualityStage, WebSphere and z/OS are trademarks of International Business Machines Corporation in the United States, other countries or both.

Linux is a registered trademark of Linus Torvalds in the United States, other countries or both.

Microsoft and Windows are registered trademarks of Microsoft Corporation in the United States, other countries or both.

UNIX is a registered trademark of The Open Group in the United States and other countries. Other company, product or service names may be trademarks or service marks of others.

References in this publication to IBM products or services do not imply that IBM intends to make them available in all countries in which IBM operates. Offerings are subject to change, extension or withdrawal without notice.

Other company, product or service names may be trademarks or service marks of others.

All statements regarding IBM future direction or intent are subject to change or withdrawal without notice and represent goals and objectives only.

The IBM home page on the Internet can be found at **ibm.com**