

IBM WebSphere Portlet Factory, Version 6.0

重要特色

- **快速建立、部署、變更及維護 Web Portlet**
- **善加運用現有的企業應用程式與資產**
- **隨需建立新的 Portlet**
- **擁有不同技能的開發人員，都能輕鬆建置符合標準的 Portlet**
- **遵循支援的開放標準**
- **提高 IBM WebSphere Portal 軟體與其他 IBM 技術投資的效益**

有了 Web 入口網站，即使您公司擁有形形色色的系統與流程，您的員工、顧客和夥伴還是能輕鬆存取所需的應用程式與個人化資訊。若要讓入口網站的價值發揮到淋漓盡致，您需要建立複合式檢視畫面或 Portlet，以便整合來自各種應用程式的資料、內容與流程。此外，這些 Portlet 要能讓使用者自訂資料檢視畫面，方便他們瀏覽最切身相關的資訊。一般來說，開發人員得具備 Java™ 技術，而且要耗費大量金錢與時間在 IT 維護與管理作業，才能達成上述目標。而有了 IBM WebSphere® Portlet Factory 軟體，您就能簡化並加速從建立、自訂、部署到管理 Portlet 的程序，使這些 Portlet 成為最具成本效益的方法，讓任何人都能獲得切中需求的資訊。

加速開發與部署

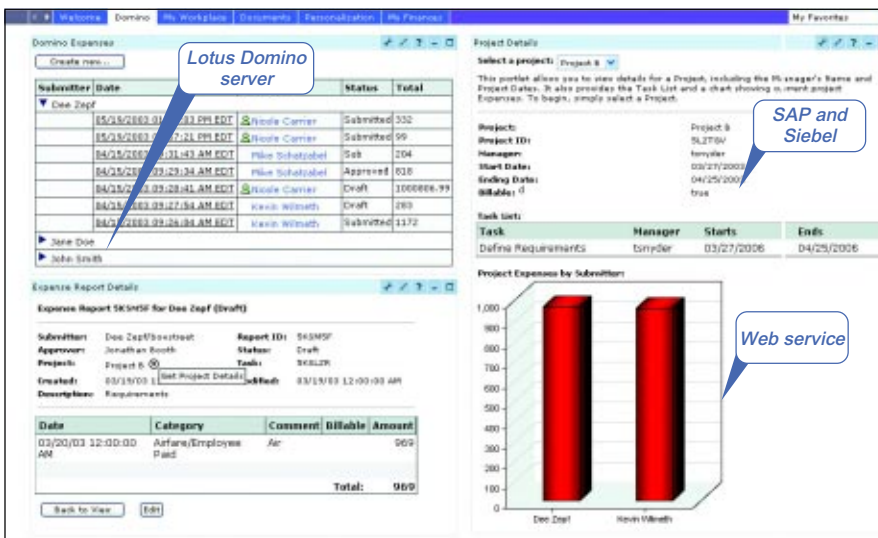
WebSphere Portlet Factory 軟體將 Java 2 Platform 企業版 (J2EE) 程式設計作業自動化，如此一來，無論開發人員對於 Java 是否專精，都能快速建立符合 J2EE 環境的 Portlet，無需了解其背後技術。所以，這個軟體能協助您：

- 將開發速度提高至最高 12 倍，進而縮短開發時間
- 運用現有的開發人員資源與技能，來提高生產力
- 在入口網站架構外開發、測試、除錯、執行及修改 Portlet，以便分散開發工作
- 加速部署入口網站應用程式
- 從現有程式碼產生新的入口網站實例，簡化維護作業

從現有應用程式與資產創造更多價值

現有資產蘊含豐富資訊，WebSphere Portlet Factory 軟體可幫助您從這些資產創造更多價值。例如，有了複合式 Portlet，先前需要採取多個步驟並且使用數種應用程式才能執行的流程，現在只要一個步驟即可完成。WebSphere Portlet Factory 軟體能快速釋出現有應用程式中的資訊，方法是讓您能夠：

- 將現有 IT 資產快速整合至複合式 Portlet，包括 IBM Lotus® Domino® 伺服器、SAP、Siebel 和 PeopleSoft 應用程式
- 輕鬆從現有應用程式建立及使用服務，然後提供給服務導向架構 (SOA)
- 免於執行複雜且成本高昂的後端整合



預先建置的延伸功能可協助企業快速建立複合式 Portlet，透過 SOA 善用各種來自於多重後端系統的資料與流程。

更快速回應千變萬化的商業需求

WebSphere Portlet Factory 軟體的自動功能有助於縮短部署時間，讓您能夠加速為員工、顧客及夥伴部署企業所需的應用程式。

例如，您可以建置視狀況顯示不同資料的 Portlet，並且依應用程式的內容或使用者的角色，來執行各種作業以及啟用不同的管理權限。「建立設定檔」功能則可讓您從現有的 WebSphere Portlet Factory 程式碼庫，建立無限多的全新 Portlet。此外，您無須變更其他程式碼、部署檔案、或發佈 HTML 和 Java 伺服器頁面 (JSP)，就能動態產生新版 Portlet。透過縮減 Portlet 的程式碼庫，以及動態傳送變更至多種 Portlet，可以簡化 IT 的維護作業。

協助更多開發人員快速建立更強大的 Portlet

在以往，須仰賴專精 Java 的程式設計師來建立 Portlet。現在，有了 WebSphere Portlet Factory 軟體的簡易快速應用程式開發 (RAD) 功能，任何開發人員都能建置運用 J2EE 技術的 Portlet。WebSphere Portlet Factory 軟體能簡化企業的轉換作業，協助原本使用 Microsoft® Visual Basic、Lotus Domino、Microsoft .NET、Web 及其他方法的企業開發人員改用 J2EE 技術。

採用開放標準支援的好處

IBM 保證支援不斷演進的產業標準，包括 SOA 與 Portlet 標準，像 JSR 168。WebSphere Portlet Factory 軟體以上述產業標準做為建置基礎，能協助您快速建立及部署 Portlet，在這些 Portlet 中，只需按幾下滑鼠，即可整合來自任何供應商的 Web 服務。同時，還可立即將選定的方法或 Portlet 當做 Web 服務公開。

提高現有 IBM 技術的投資效益

WebSphere Portlet Factory 軟體已與新舊版的 IBM WebSphere 與 IBM

Rational® 基礎架構完全整合，同時也支援特定的 IBM® Workplace™ 產品與解決方案。所以您可以：

- 直接整合 IBM WebSphere Portal 軟體特定功能，例如，隨按即用 (click-to-action)、人員狀態提示、WebSphere Portal 群組與認證儲存庫
- 自動將 Portlet 部署至 WebSphere Portal 軟體
- 適用於所有 Portlet 開發人員的統一開發環境，可做為 IBM Rational Application Developer 軟體的外掛程式

更多資訊

如需更多 IBM WebSphere Portlet Factory, Version 6.0 軟體的相關資訊，請造訪：

ibm.com/websphere/portletfactory/

支援的平台

入口網站伺服器

IBM WebSphere Portal

應用程式伺服器

IBM WebSphere Application Server

IBM Workplace 產品 / 解決方案

IBM Workplace Dashboard Framework

IBM Workplace Dashboard for Sales

IBM Workplace Dashboard for Executives

IBM Workplace Services Express

部署作業系統

Microsoft® Windows®

Sun Solaris

IBM AIX®

IBM OS/400®

Red Hat Linux®

SUSE Linux

瀏覽器

Microsoft Internet Explorer

Netscape Communicator

Mozilla Firefox

整合開發環境

IBM Rational Application Developer

IBM Rational Software Architect

IBM Rational Web Developer

Eclipse SDK



台灣國際商業機器股份有限公司

台北市松仁路 7 號 3 樓

市場行銷處：0800-016-888 按 1

技術諮詢熱線：0800-000-700

© Copyright IBM Corporation 2006

台灣印製

07-06

版權所有

AIX、Domino、IBM、IBM 標誌、Lotus、OS/400、Rational、WebSphere 及 Workplace 均為 IBM 公司在美國和 (或) 其他國家或地區的商標。

Microsoft 及 Windows 是 Microsoft 公司在美國和 (或) 其他國家或地區的商標。

Java 和所有 Java 相關商標為 Sun Microsystems, Inc 在美國及 (或) 其他國家或地區的商標。

Linux 是 Linus Torvalds 公司在美國及 (或) 其他國家或地區的註冊商標。

其他公司、產品和服務名稱，可能是其代表公司的商標或服務標誌。

本出版品中提及的 IBM 產品或服務，並不代表 IBM 有意將其推展至 IBM 事業營運涵蓋的所有國家。本文所含資訊目的僅在提供資訊。雖然本文已力求所含資訊的完整與正確，但這些資訊是依「現狀」提供，不代表任何明示或暗示之保證。此外，本資訊乃以 IBM 現行產品計畫和策略，而 IBM 可能改變這些計畫而無須事先通知。若因使用本文資訊或其他文件，而蒙受損失，或這些損失與文中資訊無關，IBM 概不負責。本文並不表示 IBM (或其供應商或授權商) 有意提出任何保證或陳述，或具有這些行為之效果。本文亦不表示 IBM (或其供應商或授權商) 有意更改規範使用 IBM 軟體之適用授權協定之條款，或具有這些行為之效果。