

WebSphere software

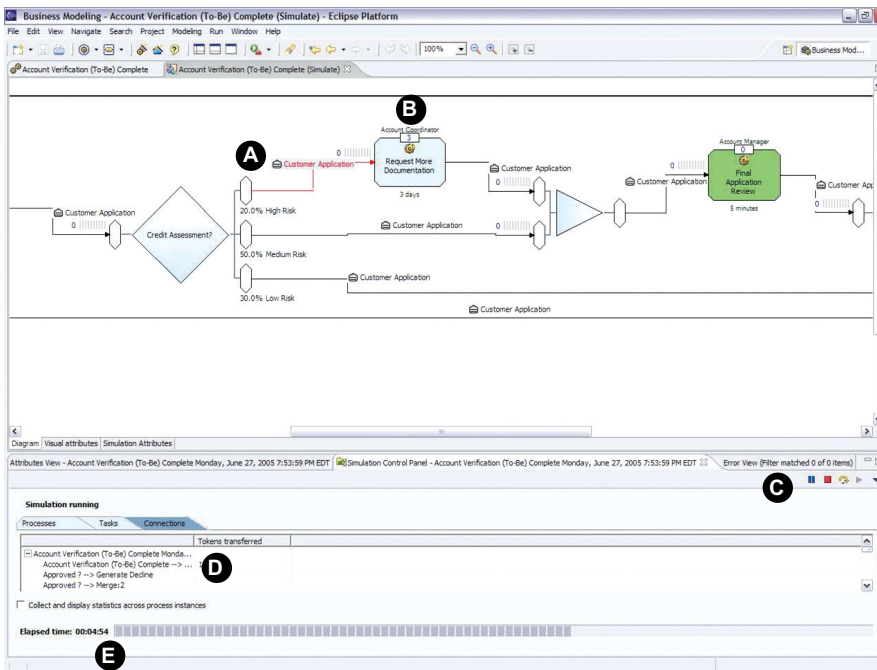
IBM WebSphere Business Modeler, Version 6.0

重要特色

- 透過完備的資料、可供稽核的流程，在短期內以低成本符合法規遵循
- 模擬市場變化調整目前流程模型，協助降低風險
- 模擬流程變更，並在部署前先執行成本、資源使用率及週期評估
- 定義 KPI 來改善公司的計分卡
- 更有效率地部署技術，並用在最適當的地方

要建立並維護可以精確反映組織商業策略的商業流程，的確是一項艱鉅的任務。現有的商業流程可能缺乏彈性，且無法連結組織內其他的業務單位，或是重要的供應商和交易夥伴。合併或收購也可能造成大量重複的流程，影響作業效率、員工生產力和公司盈虧。

為了順利達成隨需應變的企業目標，有效率地最佳化商業流程，將有助於您活化組織，因應瞬息萬變的商業環境，同時協助降低總擁有成本 (TCO)。透過服務導向架構 (SOA) 建置商業流程管理，也可協助您更快速地達成隨需應變企業的目標。



WebSphere Business Modeler 軟體提供強大的流程模擬功能，可協助您建立簡要精確的商業流程。

- A. Modeler 模擬動畫
- B. 佇列工作項目顯示潛在的瓶頸
- C. 控制面板模擬
- D. 即時統計數據模擬
- E. 經過時間模擬

協助簡化開發商業流程的複雜性，縮短時間並降低成本

IBM WebSphere® Business Modeler, Version 6.0 產品以視覺化方式，協助您瞭解並記錄組織的商業流程。協同合作功能讓您能與相關專業人員合作，清楚定義商業模型及摒除冗務，協助您快速達成目標。您可以為商業流程建立模型，並進行整合及部署，再根據關鍵績效指標 (KPI)、警示和觸發功能，加以監控並採取行動，以便持續最佳化這些流程。利用 WebSphere Business Modeler 軟體，您可以將商業流程與公司策略目標緊密結合，並視需要修改加強。

WebSphere Business Modeler 為 IBM 企業流程管理 (BPM) 的入門級產品組合，其中包括：

- *IBM WebSphere Business Modeler Basic*，提供企業使用者經濟實用的工具，進行商業流程的建模、記錄和列印。
- *IBM WebSphere Business Modeler Advanced*，除了提供 *WebSphere Business Modeler Basic* 所有的功能外，還附加複雜的模型模擬與分析功能。IT 使用者可以利用此產品匯出模型至多個建置時期環境，來協助應用程式的開發。
- *IBM WebSphere Business Modeler Publishing Server*，使用者可將商業流程模型發佈至以 Portlet 為基礎的伺服器，讓相關專業人員可利用標準的網路瀏覽器同時檢視資訊。
- *IBM WebSphere Business Modeler Publishing Edition*，此為可供 10 人使用的 *WebSphere Business Modeler Advanced* 授權，並隨附一份 *WebSphere Business Modeler Publishing Server* 授權。

以實惠的價格，建模、驗證和記錄商業流程

WebSphere Business Modeler Basic 軟體是一套經濟實惠的入門版本，提供擷取資料的基本建模功能。您可以使用 WebSphere Business Modeler Basic 來建模、驗證和記錄商業流程。WebSphere Business Modeler Basic 提供基本、中級和進階三種建模模式，可讓您決定圖表、對話方塊和精靈的細節顯示程度，選擇要呈現多少資訊。WebSphere Business Modeler Basic 還提供一項報告工具和一整套靜態文件報告。這些報告提供簡便的方式，顯示模型內的資訊，讓您省去開發的麻煩，直接使用這些報告。

充份利用 WebSphere Business Modeler Advanced 所有功能

WebSphere Business Modeler Advanced 軟體除了具備 WebSphere Business Modeler Basic 所有的功能外，還具備模擬、分析和重新設計功能。利用 WebSphere Business Modeler Advanced，您可以充份運用產品強大的功能，為流程、企業、重要資料、元件、組織、資源、時程和位置進行建模及商業流程分析，消除 IT 資產與企業目標間的差距。除了 WebSphere Business Modeler Basic 提供的三種模式外，WebSphere Business Modeler Advanced 還提供 WebSphere Business Integration Server Foundation 或 WebSphere Process Server 執行時期所需的商業流程執行語言 (Business Process Execution Language, BPEL) 模式，以及 IBM WebSphere MQ Workflow 所需的流程定義語言 (Flow Definition Language, FDL) 模式。BPEL 與 FDL 功能可讓您處理計畫部署流程的模式。

WebSphere Business Modeler Advanced 提供彈性的視覺化流程建模環境，並以顏色區分角色、分類或組織單位等元素來強化功能。除了名稱之外，您還可以在物件的上下方新增標籤，並自訂模型，讓適當的標籤適時出現。WebSphere Business Modeler Advanced 還提供一個“Swimlane”視圖，可讓您依據角色、資源、組織單位及分類顯示模型。您也可以 Swimlane 視圖中編輯模型。

WebSphere Business Modeler Advanced 模擬引擎可模擬流程的動態行為，以便您分析工作量及瓶頸。您可以在建置流程前，先使用此模擬引擎判斷最有效的模型。模擬時或完成模擬後，您都可以檢視流程、資源、活動和佇列的分析。WebSphere Business Modeler Advanced 以動態逐步模擬流程，讓您檢視即時資料。您可以在流程編輯器的模型中輸入評量資訊（如成本和時間），從建模階段進入模擬階段。

此版本提供以表格新增和檢視模擬屬性的新功能，可協助簡化插入屬性和執行模擬的步驟。新的配銷商，包括 Weibull、Continuous、Beta、Erlang、Johnson 和 Triangular，支援適用於產業的更多統計分析類型。為了支援這些大型模擬和複雜的配銷，WebSphere Business Modeler Advanced 改善了可用性效率，讓您更快獲得模擬結果，並將其儲存在相關資料庫中。WebSphere Business Modeler Advanced 能為單一資源產生多個實例，使商業流程的資源模擬使用率更快速。

WebSphere Business Modeler Advanced 報告產生器可以自動建立文字、數字和圖形報告。這些報告有助於流程分析和調整設計，並提供詳細的加權平均分析，以便您驗證和最佳化所定義的流程。藉由瞭解流程的時間及成本效益，改善您的業務。若有需要，報告產生器可以協助您產生自訂報告。您也可以使用 WebSphere Business Modeler Publishing Server 將模型發佈到 Web。日後，相關專業人員便可利用標準的 Web 瀏覽器檢視和評估這些模型，達到協同合作的目的。整合的 Crystal Reports 工具可讓您將重要報告與商業流程資訊結合，或支援與特定流程有關的文件。

完成建立、模擬、分析和更正流程後，您可透過 BPEL、Web Services 描述語言 (Web Services Description Language, WSDL) 和 XML 結構描述定義 (XML Schema Definitions, XSD) 將流程部署至 IBM WebSphere Process Server。藉由建立人為作業所需的服務元件架構 (SCA) 元件、模組和任務執行語言 (Task Execution Language, TEL)，WebSphere Business Modeler Advanced 可將模型匯出至 IBM WebSphere Integration Developer 工具環境。

WebSphere Business Modeler Advanced 也具備使用企業評量編輯器產生企業評量模型的功能。此功能使 WebSphere Business Modeler Advanced 能夠支援 IBM WebSphere Business Monitor 軟體，讓您可以擷取模擬流程快照，並利用 KPI 及評量資訊予以更新。您也可以定義多種狀況，讓 WebSphere Business Monitor 決定狀況發生時應採取的動作。例如，當某筆訂單超過臨界值，或特定客戶訂單需要特殊處理時，都將觸發警告。又或者某項流程耗時過久，且超過您的服務級別協定 (SLA) 時，管理員將可收到電子郵件警告通知，以便處理引起瓶頸的區域。

發佈利用 WebSphere Business Modeler 建立的商業流程

WebSphere Business Modeler Publishing Server 可讓您發佈利用 WebSphere Business Modeler 建立的商業流程。如此一來，授權使用者便可使用標準的 Web 瀏覽器檢視和評估此商業流程。廣泛發佈商業流程可讓您提升模型的精確性，並協助降低由特定相關專業人員提供，非全球性資訊風險。已發佈的商業流程也可作為新進員工的訓練工具。商業流程模型可讓新進員工站在致高點，檢視其在公司所扮演的角色，並清楚認識自己被賦予的任務。

除了檢視商業流程之外，授權的檢視者還可以使用 WebSphere Business Modeler Publishing Server 在圖表或支援的資訊上作評論。由於這些評論是公開的，且其他檢視者可予以回應，Publishing Server 提供了論壇討論及解決開發商業流程相關議題的環境。您可利用發起人、建立日期和時間來追蹤評論和回應。使用者可以匯出這些評論和回應，讓建模團隊能夠更新模型，使其更加精確。

WebSphere Business Modeler Publishing Server 包括三項主要元件：

- 發佈器 (Publisher)，用來作為連接至發佈伺服器的閘道
- 發佈伺服器 (Publishing Server)，代管已發佈的企業建模專案
- 用戶端 (Client)，具備 Scalable Vector Graphics (SVG) Viewer 外掛程式的標準 Web 瀏覽器，可讓您縮放流程圖

發揮協同合作最佳效益，建立有效的商業流程

無論是要建立商業流程模型提升核心競爭力，或擴大您的企業建模環境，WebSphere Business Modeler Publishing Edition 都可透過發佈和檢視商業流程模型達到團隊協同合作。此套裝產品包括一份 WebSphere Business Modeler Publishing Server 授權及可供 10 人使用的 WebSphere Business Modeler Advanced 授權。透過 WebSphere Business Modeler Publishing Edition，相關專業人員可以協助確保流程模型的精確性，同時協助組織內的溝通及參與度。

實現 SOA 承諾

商業流程生命週期是由企業目標決定並透過 IT 來建置。因此，您必須針對企業目標調整組織的 IT 流程。您可能面臨需要整合多種應用程式和技術的 IT 基礎架構，以因應商業和 IT 環境的挑戰。透過使用現有的 IT 資源作為服務，SOA 及複合式應用程式開發環境可讓您解決此問題，快速地整合並建立商業流程。

SOA 的優勢在於，協助您使用現有的 IT 基礎架構，並達成您的企業目標。有效的 SOA 應具備下列功能：

- 考慮商業流程的完整生命週期，以協助確保 IT 隨著商業需求調整。
- 讓現有的 IT 元件成為可用服務。
- 管理服務，使其更有效率且可重複使用。

搭配 IBM WebSphere Process Server、IBM WebSphere Integration Developer、IBM Rational® Application Developer 和 WebSphere Business Monitor，WebSphere Business Modeler 提供一套完善的 SOA 產品，使商業流程的生命週期趨於完整。

更多資訊

WebSphere Business Modeler 軟體提供最佳的企業模型和模擬功能，可協助您更有效地運行企業，並降低營運成本。利用 WebSphere Business Modeler 軟體，您可以充份利用容易上手、使用簡便的整合功能，協助提高整個企業的生產力。您可以更明確地定義和視覺化核心活動所在的位置，並利用此資訊提供靈活性，掌握市場商機，佔有競爭優勢。

如需有關 IBM WebSphere Business Modeler, Version 6.0 的詳細資訊，請聯絡 IBM 業務代表或 IBM 事業夥伴，或造訪：

ibm.com/software/integration/wbimodeler

如需有關 IBM WebSphere Business Modeler Publishing Edition, Version 6.0 的詳細資訊，請造訪：

ibm.com/software/info1/websphere/index.jsp?tab=offers/modelerpe

如欲加入 IBM WebSphere 全球社群，請造訪：

www.websphere.org

IBM WebSphere Business Modeler Basic, Version 6.0 一覽表

硬體需求

- 處理器：Intel® Pentium® III (500MHz 或更快)
- 記憶體：最少 512MB (建議使用 768MB)
- 磁碟空間：需要 500MB，用來安裝和儲存其他使用者檔案
- 顯示解析度：最少 1024 x 768

軟體需求

作業系統 (使用以下其中一項)

- Microsoft® Windows® XP with Service Pack (SP) 2
- Windows 2000 with SP4 或更新版本

參考資料：

1. 若要使用團隊支援功能，您必須具備可連接至 Concurrent Version System (CVS) 或 IBM Rational ClearCase® 伺服器的網路。
2. CVS 伺服器支援適用於 CVS, Version 1.11.1p1 或更新版本，執行於 Linux® 或 UNIX® 伺服器上，適當配置時並提供 CVSNT, Version 2.0.58d 或更新版本。如需相關資訊，請造訪 www.nongnu.org/cvs/。
3. Rational ClearCase 支援適用於 WebSphere Business Modeler Basic, Version 6.0。

如需 IBM WebSphere Business Modeler Basic, Version 6.0 軟硬體需求的最新資訊，請造訪：

ibm.com/software/integration/wbimodeler/entry/sysreq/

IBM WebSphere Business Modeler Advanced, Version 6.0 一覽表

硬體需求

- 處理器：Intel Pentium III (500MHz 或更快)
- 記憶體：最少 768MB (建議使用 1GB)
- 磁碟空間：需要 500MB，用來安裝和儲存其他使用者檔案
- 顯示解析度：最少 1024 x 768

軟體需求

作業系統 (使用以下其中一項)

- Windows XP with SP2
- Windows 2000 with SP4 或更新版本

參考資料：

1. 若要使用團隊支援功能，您必須具備可連接至 CVS 或 Rational ClearCase 伺服器的網路。
2. CVS 伺服器支援適用於 CVS, Version 1.11.1p1 或更新版本，執行於 Linux 或 UNIX 伺服器上，適當配置時並提供 CVSNT, Version 2.0.58d 或更新高版本。如需相關資訊，請造訪 www.nongnu.org/cvs/。
3. Rational ClearCase 支援適用於 WebSphere Business Modeler Advanced, Version 6.0。

安裝並以外掛程式執行 WebSphere Business Modeler Advanced (使用以下其中一項)

- WebSphere Integration Developer, Version 6.0
- IBM Rational Software Architect, Version 6.0
- Rational Application Developer, Version 6.0
- IBM Rational Software Modeler, Version 6.0
- IBM Rational Web Developer, Version 6.0
- IBM Rational Performance Tester, Version 6.0
- IBM Rational Functional Tester, Version 6.0

如需 IBM WebSphere Business Modeler Advanced, Version 6.0 軟硬體需求的最新資訊，請造訪：

ibm.com/software/integration/wbimodeler/advanced/sysreq/

IBM WebSphere Business Modeler Publishing Server, Version 6.0 一覽表

硬體需求

- 處理器：Intel Pentium 4 (2.0GHz 或更快)
 - 記憶體：最少 4GB
 - 磁碟空間：需要 17GB，用來安裝和儲存其他使用者檔案
-

軟體需求

作業系統 (使用以下其中一項)

- Windows XP with SP2
 - Windows 2000 with SP4 或更新版本
-

其他軟體需求

- Microsoft Internet Explorer, Version 5.5 或更新版本
 - Adobe SVG Viewer, Version 3.0
-

如需 IBM WebSphere Business Modeler Publishing Server, Version 6.0 軟硬體需求的最新資訊，請造訪：

ibm.com/software/integration/modeler/publishingserver/sysreqs/



台灣國際商業機器股份有限公司

台北市松仁路7號3樓

市場行銷處：0800-016-888 按 1

技術諮詢熱線：0800-000-700

© Copyright IBM Corporation 2006

台灣印製

03-06

版權所有

ClearCase、IBM、IBM 標誌、「隨需應變企業」(On Demand Business) 標誌、Rational 及 WebSphere 均為 IBM 公司在美國和/或其他國家或地區的商標。

Intel 與 Pentium 是 Intel Corporation 在美國及/或其他國家或地區的商標。

Microsoft 及 Windows 是 Microsoft 公司在美國及(或)其他國家的商標。

UNIX 是 The Open Group 在美國及/或其他國家或地區的商標。

Linux 是 Linus Torvalds 在美國和/或其他國家或地區的商標。

其他公司、產品或服務名稱可能是其代表公司的商標或服務標誌。

本文中相關的 URL 部分提供非 IBM 網站的位址連結。IBM 對於這些網站的內容概不負責。