

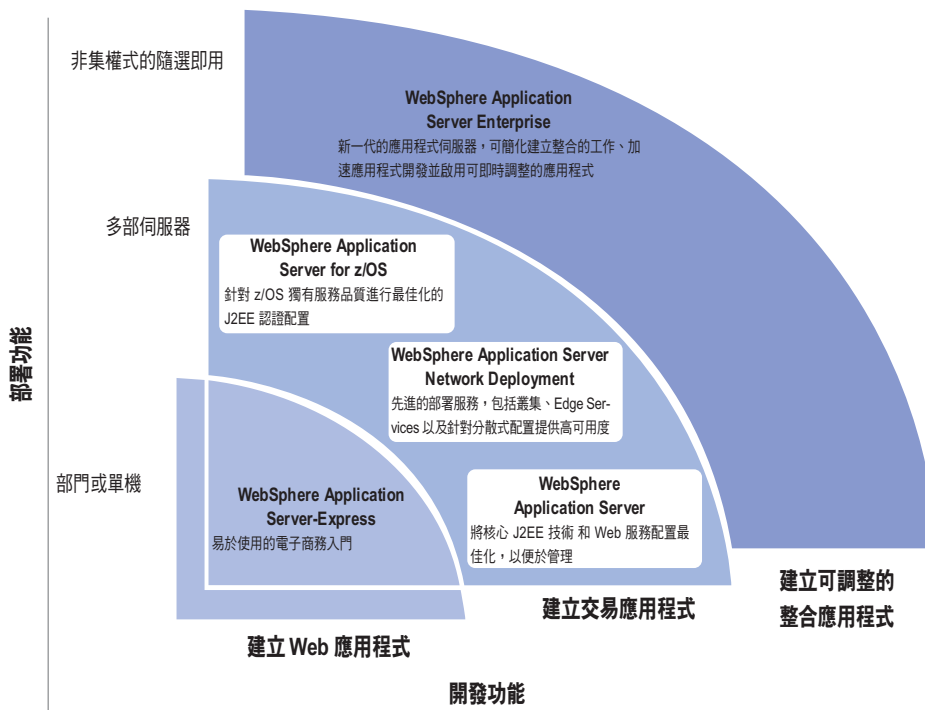


WebSphere software

IBM WebSphere Application Server - Express, Version 5.0

產品特色

- 提供一套迅速且價格合理的解決方案，讓您開發、部署和管理電子商務應用程式
- 透過支援 JavaScript 和標籤資料庫 (tag libraries) 的簡化設計模組，讓您可充份利用現有的技術和投資
- 使用精靈、範例、和範本，簡化開發程序
- 支援 JavaServer Pages、Java servlets 和 Web 服務的最新規格，提高彈性
- 簡化應用程式的組合和部署及最少的維護需求，將管理需求降到最低
- 在需要更先進的開發及部署功能時，允許移轉至其他 WebSphere 軟體產品



WebSphere Application Server - Express, Version 5.0 為 WebSphere Application Server, Version 5.0 的入門選項，不但迅速且價格合理，是您進入電子商務的最佳選擇。

建立動態的網站日漸成為各種商務不可或缺的一部分。各企業終將需要開發並管理電子商務應用程式，以協助簡化商務程序並加速產品上市的時程。但限於短促的專案時間和有限的IT資源，使中型企業通常會面臨多項挑戰。IBM WebSphere® Application Server - Express 主要在協助像您這樣的企業，迅速建立並擴展動態網站，以協助您降低營運成本、與客戶往來以及授權給員工。

以最新的 Java™ 技術和 Web 服務標準為基礎，WebSphere Application Server - Express 以可負擔的價格、現成可行的解決方案，其中包括簡化的伺服器功能、可迅速啟動的應用程式範本和強固的開發工具。以迅速、具成本效益的解決方案，幫助您開展電子商務，產生立即的商業價值及快速的投資報酬。

迅速建立您的電子商務

WebSphere Application Server - Express 適合便利的端對端使用，可迅速

啟動和執行您的專案，提供低風險、可負擔價格的方案，協助您進入電子商務。透過整合的開發環境，WebSphere Application Server - Express 協助您建立、部署和管理動態網站、應用程式和 Web 服務。在 WebSphere Application Server - Express 使用精靈進行迅速簡易的安裝、應用程式組合和部署，卻不太需要維護，僅需要最少的管理資源。預設設定可協助您簡化複雜的 Web 應用程式伺服器配置，包括資料庫存取和通訊；並視您的需要提供啟動、停止和出版應用程式至伺服器的功能。精靈、範例和應用程式範本可簡化建立應用程式的複雜作業，並儘可能提供代碼。

WebSphere Application Server - Express 還可視您商業需求的演變，讓您運用您的財務和開發投資。當您移轉至更先進的 IBM WebSphere Application Server 和 IBM WebSphere Studio 配置後，幾乎不需改變應用程式就可執行。而使用 WebSphere Application Server - Express 所需的技術可適用於其他 WebSphere 產品。

輕鬆開發您的應用程式

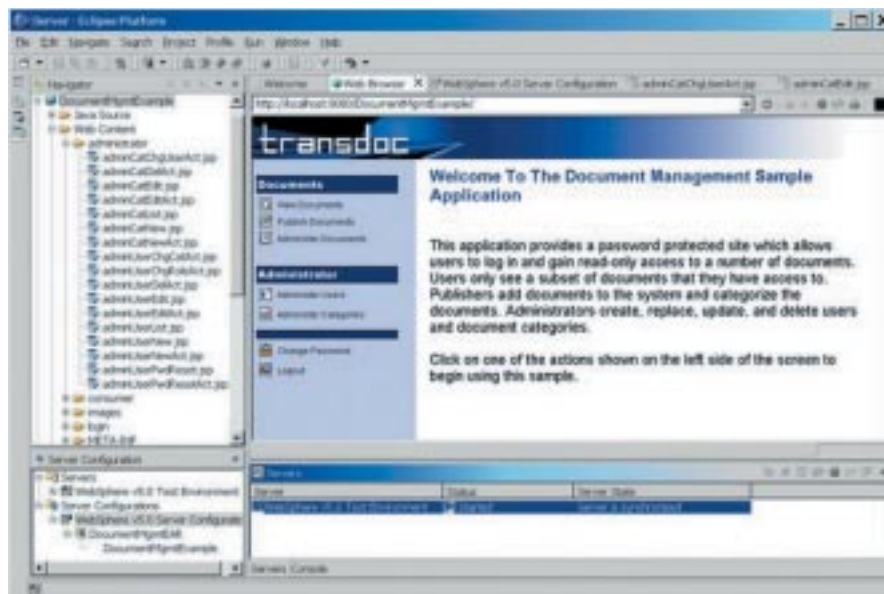
您需要迅速、有效的應用程式開發，以協助確保您的時間和資源投資具成本效益。透過以 WebSphere Studio 為基礎、整合緊密的 Java 開發環境 (使用 Eclipse 技術)，WebSphere Application Server - Express 可協助降低您的開發成本。WebSphere Application Server - Express 包括開發和部署 Web 應用程式的工具，提供 JavaServer Pages (JSP) 和 Java servlets 支援。WebSphere Application Server - Express 同時支援 JavaScript 和 Jakarta 標籤資料庫 (tag libraries) (預先定義的標準 JSP 標籤)，讓不使用 Java 技術的開發人員得以運用其現有的程式設計技術。提供快速啟動的範例作為出發點、代碼儲存庫或參考指南來加速應用程式開發，協助開發人員建立動態網站。以多種開發技術編寫的範例可協助開發人員逐漸建立技術。

邁向整合企業的第一步

企業邁入電子商務的第一步，就是整合網站和資料庫。而 WebSphere Application Server - Express 可協助您邁開這一步。WebSphere Application Server - Express 支援最新資料庫版本，協助您在各種先進資料庫 (包括 IBM DB2™ Universal Database™、Informix、Oracle 9i, SQL Server 2000 和 Sybase) 中運用各項新功能。此外還支援 Java Database Connectivity (JDBC)，協助使用者更有效地編寫資料庫應用程式，而其連線儲存池(connection pooling)功能則能更有效地連接系統至這些資料庫。

使用 Web 服務支援延伸應用程式

WebSphere Application Server - Express 提供精靈、工具和範例，協助您迅速建立動態 Web 服務，同時降低運用現有 Web 服務的成本。Web 服務可個別或結合使用標準化的電子商務應用程式，以最少的程式設計執行複雜的交易，提供全球商務共同的語言和共享定義，僅需最少的使用者輸入，即可發掘彼此資源、動態連接並進行即時交易。



WebSphere Application Server - Express 使用者介面，在主工作區中開啟文件管理範例

WebSphere Application Server - Express 可幫助您建立、出版和管理 Web 服務應用程式，以供內部或外部組織在各種平台上使用。WebSphere Application Server - Express 整合支援關鍵的 Web 服務開放標準，包括簡易物件存取協定(Simple Object Access Protocol, SOAP)、Universal Description, Discovery and Integration (UDDI)、Web Services Description Language (WSDL) 和 Web 服務檢查語言 (Web Services Inspection Language, WSIL)。

有彈性的電子商務基礎設施

IBM WebSphere Application Server, Version 5.0 提供有彈性的選擇和平順的移轉方式，以協助您開發和維護完整的解決方案。不論您處在電子商務的哪個階段，WebSphere Application Server 都能協助您達到商業目標。

選擇最適合現今需求的功能等級，並依您商業需求的改變加以擴充。除了 WebSphere Application Server - Express 外，還提供完整方案清單，其中包括：

- *IBM WebSphere Application Server*
核心 Web services Java 2 Platform, Enterprise Edition (J2EE) 1.3 相容應用程式伺服器，提供業界領先且有彈性的部署選擇。
- *IBM WebSphere Application Server Network Deployment*
J2EE 和 Web 服務 Web 應用程式伺服器提供先進的部署服務，其中包括叢集、Edge Services 以及針對分散式配置提供高可用度
- *IBM WebSphere Application Server Enterprise*
延伸的 J2EE 和 Web 服務及內建整合的平台，以建立、組合並編寫可動態調整的網路應用程式流程和動作
- *IBM WebSphere Application Server for z/OS*
J2EE 和 Web 服務應用程式伺服器，特別適用於 IBM z/OS™

- *IBM WebSphere Application Server for iSeries*
WebSphere Application Server - Express for iSeries 和 WebSphere Application Server Network Deployment for iSeries 可在 IBM @server™ iSeries™ 平台上提供 WebSphere Application Server 價值。

附註：同時也提供開發授權。如需更詳細的資料，請參考個別 *WebSphere Application Server* 產品資訊。

有關更詳細的資訊

IBM WebSphere 為整合、獲獎的電子商務解決方案，而 IBM WebSphere Application Server 則是 IBM WebSphere 電子商務軟體平台的基礎。不論您處在電子商務循環的哪一個階段，WebSphere 軟體平台可讓您視市場需求的速度成長。

建立在此強固的平台上，您就可整合您目前的投資。同時使用 WebSphere 家族產品的完整伺服器解決方案，讓您可運用現有的技術。

如需有關 IBM WebSphere Application Server - Express 的更多資訊，請造訪 [ibm.com/ software/webservers/appserv/express](http://ibm.com/software/webservers/appserv/express)。

如需有關 IBM WebSphere Application Server 和 IBM WebSphere Studio 的更多資訊，請造訪：[ibm.com / websphere](http://ibm.com/websphere)。

如需進一步了解 IBM WebSphere 軟體平台可如何幫助您在電子商務中成功，請聯絡您的 IBM 業務代表、IBM 事業夥伴或造訪 [ibm.com/ websphere](http://ibm.com/websphere)。

如要訂購 IBM WebSphere Application Server - Express，請聯絡您的 IBM 業務代表或 IBM 事業夥伴。或者，請造訪 IBM 網站 ibm.com/shop。

IBM WebSphere Application Server - Express, Version 5.0 配置

	WebSphere Application Server - Express, Version 5.0	WebSphere Application Server, Version 5.0	WebSphere Application Server Network Deployment, Version 5.0
Java 程式設計模式			
支援 JavaServer Pages 1.2 和 Java Servlets 2.3	x	x	x
完整支援 J2EE 1.3		x	x
支援 J2EE 1.4 ² 部分專屬功能			x
完整支援 XML	x	x	x
Web 服務			
完整 Web 服務支援	x	x	x
支援私人的 UDDI 登錄			x
Web 服務閘道(Web Services Gateway)			x
資料庫支援和連結			
存取 IBM DB2 [®] 、SQL Server 2000、Oracle 9i、Informix 和 Sybase 的 JDBC 和連線管理	x	x	x
有限制的 DB2 授權 ¹	x		x
應用程式開發			
範例應用程式	x		
以 WebSphere Studio 為基礎的開發工具	x		
Web 伺服器支援			
內嵌式 HTTP 伺服器	x	x	x
包括延伸的 HTTP 伺服器		x	x
Web 伺服器外掛程式		x	x
安全性			
Web 資源安全存取的基本認證和授權	x	x	x
透過單一登入的 Common Secure Interoperability (CSI), 2.0 版, 增強認證和授權能力, 並支援 Lightweight Directory Access Protocol (LDAP)		x	x
先進的認證和授權, 例如 Java 認證授權服務 (JAAS) 和 Java Cryptographic Extension (JCE) 以提供增強的安全性		x	x
透過內嵌式 LDAP 提供方便的安全管理			x
平台支援			
基本平台支援, 以便在 Microsoft [®] Windows [®] 、Windows NT [®] 、Windows 2000、Linux [®] 和 IBM OS/400 [®] 上迅速建置 ³	x	x	x
針對 IBM AIX [®] 、Sun Solaris 作業環境、HP-UX 提供延伸平台支援		x	x

¹ 除了基礎 WebSphere Application Server 組件外, WebSphere Application Server for Developers 支援有限制的 DB2 授權。

² 這些目前針對 J2EE 1.4 規格提供的功能, 將於 2003 年推出

³ IBM 預計在日後在 IBM @server iSeries 上提供 WebSphere Application Server - Express, 5.0 版。

IBM WebSphere Application Server - Express, Version 5.0 配置 (續上頁)

	WebSphere Application Server - Express, Version 5.0	WebSphere Application Server, Version 5.0	WebSphere Application Server Network Deployment, Version 5.0
應用程式連接性			
完整支援 Java Message Service (JMS) 的訊息導向 (message-driven) bean，包括內嵌式 JMS 傳輸		x	x
Microsoft 組件物件模型架構可提供 EJB 支援 ActiveX 用戶端和伺服器資源整合		x	x
效能支援			
效能的加強功能，例如動態快取、Tivoli® Performance Viewer 或與第三方工具整合			x
管理和工作量管理			
使用開發工具介面簡化管理	x		
以瀏覽器為主要的管理，以進行跨防火牆的遠端管理		x	x
跨叢集的智慧型工作量分配			x
故障暫不處理(failure bypass)			x
叢集支援			x
移轉支援			
移轉文件集		x	x
移轉工具和協助		x	x

開發工具功能

- 快速網頁設計和製作，包括 HTML、JSP 和 JavaScript
- 建立 Web 使用者介面的 Visual Page Designer
- 可簡化建立應用程式工作的 Struts builder
- 建立資料庫 Web 介面的精靈
- 影像編輯和動畫工具
- 協助建立和使用 Web 服務的工具
- 使用 WebArt Designer 的多媒體工具，建立圖形標題、標誌、按鈕和相框
- Java 整合式開發環境 (IDE) 以建立用戶端或伺服器應用程式
- XML 編輯器和精靈
- JSP 除錯程式
- 版本控制系統介面
- 簡易部署應用程式至應用程式伺服器

IBM WebSphere Application Server - Express, Version 5.0 簡介

硬體需求

針對單機的遠端伺服器	<ul style="list-style-type: none">Intel Pentium 處理器 500MHz 或以上 (Windows) 或 Intel x86 處理器 500MHz 或以上 (Linux)支援通訊配接卡 (Windows)支援 TCP/IP 和適當的通訊配接卡 (Linux)安裝至少需 100MB 磁碟空間 (包括 IBM Software Developer Kit)；如果下載電子影像，則需要額外的磁碟空間至少 256MB 記憶體，建議 512MB
針對單機上的工具	<ul style="list-style-type: none">至少需 Intel® Pentium® II 處理器；建議 Pentium III 500 MHz 或以上最少 512MB RAM；建議 768MB RAM最少 650MB 磁碟空間；如果下載電子影像，則需額外磁碟空間
針對單機上的工具和遠端伺服器	<ul style="list-style-type: none">至少需 Intel Pentium II 處理器；建議 Pentium III 500 MHz 或以上最少 512MB RAM；建議 768MB RAM支援通訊配接卡 (Windows)支援 TCP/IP 和配接卡 (Linux)最少 750MB 磁碟空間；如果下載電子影像，則需額外磁碟空間

軟體需求

作業系統	<p><i>針對單機的遠端伺服器</i></p> <ul style="list-style-type: none">Windows NT Server 4.0, Service Pack 6a 或以上具 Service Pack 2 或以上的 Windows 2000 Server具 Service Pack 3 或以上的 Windows 2000 進階伺服器Red Hat Linux Advanced Server 2.1, SuSE 7.3, 以 kernel 2.4 為主 <p><i>針對單機上的工具</i></p> <ul style="list-style-type: none">Windows NT Server 4.0, Service Pack 6a 或以上Windows NT® Workstation 4.0, Server Pack 6a 或以上具 Service Pack 2 或以上的 Windows 2000 ProfessionalWindows XP ProfessionalRed Hat Linux, 或 SuSE 7.2 版，以 kernel 2.4 為主 <p><i>針對單機上的工具和遠端伺服器</i></p> <ul style="list-style-type: none">Windows NT Server 4.0, Service Pack 6a 或以上
Web 瀏覽器	<p><i>Windows</i></p> <ul style="list-style-type: none">Microsoft Internet Explorer, 5.5 版, Service Pack 1 或以上Netscape Navigator 4.76 版 <p><i>Linux</i></p> <ul style="list-style-type: none">Universal test client、Web Services Explorer 和求助系統支援 Netscape 4.6 版或 Mozilla, 0.7 版或以上版本 <p>附註：如要側寫 (profile) 您的應用程式，請確定已安裝 JRE 1.3.0 或以上版本。</p>

⁴ 雖然隨附的 DB2 Personal Edition, 7.2 版並不需在安裝 WebSphere Application Server - Express時使用，但仍需要與某些 WebSphere Studio 應用程式和範例一起使用。



台灣國際商業機器股份有限公司

台北市基隆路一段 206 號

行銷推廣處：0800-016-888

技術諮詢熱線：0800-000-700

© Copyright IBM Corporation 2002

台灣印刷

03-03

保留一切權利