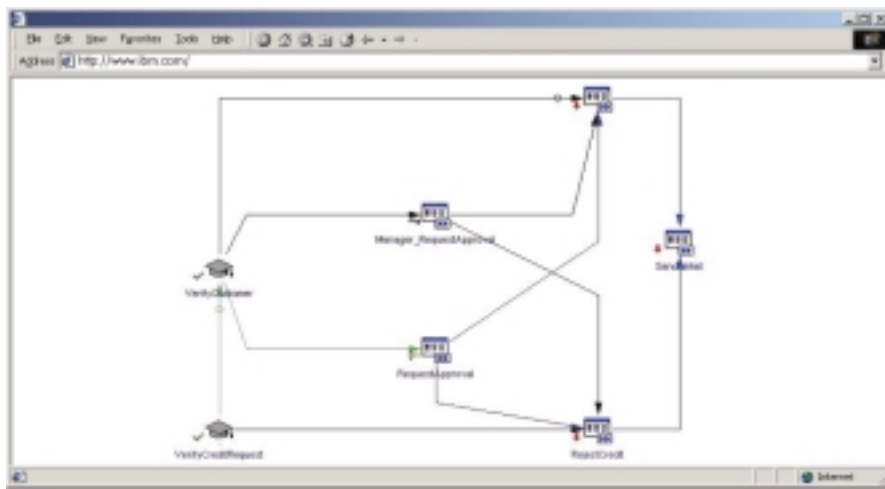


## IBM MQSeries Workflow for AIX 3.3.2 版



IBM MQSeries® Workflow 是 IBM 的核心流程引擎，可跨越系統、應用程式、及人員，使商業流程達到自動化。

IBM MQSeries® Workflow for AIX® 3.3.2 版是 IBM 商業流程管理 (BPM) 軟體的核心。可協助企業管理商業流程並達到商業整合的目的。同時，藉由將應用程式連接至網際網路，在電子商業中獲利。

MQSeries Workflow 可完全定義及執行您的商業流程，協助您的企業更靈活、反應速度更快。而且您可以使現有的 IT 投資或組織架構發揮最大的功效。您可以擁有具擴充性及穩定性的交易環境，這對於任何產業的關鍵解決方案而言都是不可或缺的。

使用 MQSeries Workflow，您可以依據您企業的目標規劃商業流程，藉此創造競爭優勢。並且加快流程執行的速度、降低成本、避免錯誤的發生並提昇效率。MQSeries Workflow 可以讓您在您的價值鍊中擷取及傳播流程知識。它可協助您定義、製作文件、測試、控制、執行、提升、及整合您所有的商業流程，範圍擴及系統、應用程式及人員。

### 產品特色

- 妥善整理各項資源以達到最大效率，並充分運用 IT 及組織架構
- 支援標準 Web 及應用程式整合
- 支援交易訊息傳送及強化的 XML
- 包含完全整合、完整的 Web 用戶端及安全單一登入
- 支援 Web Server Farms
- 支援與 Oracle 8 及 IBM DB2 Universal Database 共同作業
- 提供非同步事件處理功能
- 依據流程資料動態呼叫子流程
- 採用 Process Context 技術提供全面的監控功能
- 支援 Tivoli® 軟體庫存管理

**協助您的電子商務邁向成功**

若要在競爭激烈的電子商業世界中獲得成功，您的企業必須快速地行動與回應。專注於商業流程邏輯，完全透明的流程模組，並由建置細節中區分出來，使企業藉由變更商業規則而非應用程式的程式碼，而能在變動的市場中快速因應變化。使用MQSeries Workflow來驅動IBM系統，可加強您企業的靈活性、提升您管理服務的方式。並以更有效的方式重複使用現有的商業服務。

**標準 Web 整合**

Web 用戶端是 MQSeries Workflow 的一部份。它採用標準 Web 技術如 JavaBeans™、Servlet、JavaServer Pages (JSP)、HTML、XML，並允許使用者使用一般Web瀏覽器與商業流程進行互動。

**IBM MQSeries Workflow 跨平台功能簡介**

	Windows 98 或 Windows Me	Windows NT 或 Windows 2000	AIX	Sun Solaris on SPARC	HP-UX	IBM z/OS、 IBM OS/390®
建置時	×	×				
<b>伺服器</b>						
執行時期		×	×	×	×	×
Web 用戶端 Servlet		×	×	×	×	×
<b>用戶端</b>						
用戶端 API	×	×	×	×	×	×
程式執行代理	×	×	×	×	×	
用戶端使用者介面	×	×				
Louts® Notes® API	×	×				
管理工具	×	×	×	×	×	
<b>應用程式整合</b>						
MQSeries 及 XML 於 35 種以上的平台						
其他MQSeries 系列產品，包括 WebSphere MQ 整合及MQSeries Adapter Offering						

---

## IBM MQSeries Workflow for AIX 3.3.2 版概要

---

### 操作環境：建置時

---

#### 硬體需求

---

- 系統
- 搭載 Intel® 處理器如 Intel Pentium® 300MHz 處理器或以上的個人電腦
  - 螢幕：解析度需在 SVGA 800x600 、 256 色以上
- 

#### 軟體需求

---

- 需具備以下軟體環境之一：
- Microsoft® Windows® 2000
    - IBM DB2® Universal Database™ 7.1 或 6.1 企業版或 Microsoft Jet Engine
  - Windows NT® Workstation 4.0 版含 Service Pack 6a
    - DB2 Universal Database™ 7.1 或 6.1 企業版或 Microsoft Jet Engine
  - Windows 98 或 Windows Me
    - DB2 Universal Database™ 7.1 或 6.1 個人版（獨立或做為用戶端）或 Microsoft Jet Engine
- 

*MQSeries Workflow 3.3 版包含 IBM DB2 Universal Database 7.1 企業版*

---

#### 建置時期資料庫所需的儲存空間

---

- IBM DB2 Universal Database 7.1 或 6.1 版
- 主要記憶體：96MB
  - 硬碟空間：1GB
- Microsoft Jet Engine
- 主要記憶體：96MB
  - 硬碟空間：700MB
- 

請確定有足夠的置換 (Swap) 空間

---

### 操作環境：執行期間、AIX 伺服器

---

#### 一般建議

為確保效能及安全，請在設定伺服器時，將資料庫及記錄檔（表格空間）存放在其他硬碟上。

- 主記憶體與磁碟機的需求量會受到以下條件影響：
- 儲存於執行時期資料庫的流程模組及流程執行個體 (Instance) 的數量與大小
  - 同時連接至伺服器的用戶端數量

未使用生產流程之系統，例如從事研發、測試或展示之系統，其需要的記憶體較少。

---

- IBM MQSeries Workflow 3.3.2 版的效能以下條件而有不同：
- 流程模組與組織定義的使用特性
  - 工作清單的平均及最大數量
  - MQSeries Workflow 與資料庫伺服器機器的容量及使用情形
  - 伺服器及用戶端機器的速度與記憶體大小
  - 資料傳輸線路的傳送速度與負載情形
- 

#### 兩層式組態之硬體需求範例

---

以下規格假設一個兩層式組態的範例，其中資料庫與伺服器安裝於同一部電腦。為了增加使用相同流程的用戶人數，使用多重 MQSeries Workflow 伺服器分享同一個資料庫。

- 系統
- IBM RS/6000® uniprocessor 、對稱式多重處理 (SMP) 或 SP 機器
  - AIX 5L for Power 5.1 版系統，內含 PowerProcessor 晶片 (PPC)（僅支援 32 位元模式）

不需要專用的顯示螢幕，因為系統控制台已足夠使用。

---

---

## IBM MQSeries Workflow for AIX 3.3.2 版概要 (續)

---

### 軟體需求

作業系統	• AIX 4.3 版或以上，或 AIX 5L for Power 5.1 版
通訊	• IBM MQSeries for AIX 5.2 版 (包含在本產品內) 或 IBM MQSeries for AIX 5.1 版含 CSD number 6 (AIX 5L for Power 5.1 不支援)
資料庫	以下資料庫之一： <ul style="list-style-type: none"><li>• DB2 Universal Database for AIX 7.1 版 (包含在本產品內)</li><li>• DB2 Universal Database for AIX 6.1 版</li><li>• Oracle 8.1.7 版</li></ul>
高穩定性環境	以下作業系統之一： <ul style="list-style-type: none"><li>• AIX 4.3.1 版及 HACMP 4.2.2 版</li><li>• AIX 4.3.2 或 4.3.3 版及 HACMP 4.3.1 版</li><li>• AIX 4.3.3 版及 HACMP 4.4 版</li></ul>

### 儲存需求

- 主要記憶體：512MB
- 硬碟空間：2GB

### 操作環境：執行期間、AIX 伺服器

#### 硬體需求

系統	• 可執行此作業系統之工作站
----	----------------

#### 軟體需求

作業系統	• AIX 4.3 版或以上 • AIX 5L for Power 5.1 版
通訊	以下用戶端之一： <ul style="list-style-type: none"><li>• IBM MQSeries for AIX 5.2 版用戶端 (包含在本產品內)</li><li>• IBM MQSeries for AIX 5.1 版用戶端含 CSD number 6 (AIX 5L for Power 5.1 不支援)</li></ul> 使用 MQSeries Workflow API 開發程式時需要： <ul style="list-style-type: none"><li>• IBM C for AIX 5.0 版</li><li>• IBM VisualAge® C++ Professional for AIX 5.0 版</li><li>• Java Development Kit (JDK™) 1.2.2 或 1.3 版 (MQSeries Workflow Client APIs for Java™)</li></ul>

### Web 應用程式伺服器需求

- 如要將 Web 環境連結至 MQSeries Workflow 伺服器，MQSeries Workflow Web 用戶端需要在擁有足夠主記憶體及大量儲存空間的電腦上才能執行：
- WebSphere Application Server 3.5 標準版或以上
  - Servlet Container、Servlet API 2.1 版或以上
  - Servlet Container、支援 JSP 1.0 版 (選擇性)
  - Remote Method Invocation Internet Inter-ORB 通訊協定 (RMI-IIOP) 需要：
    - WebSphere Object Request Broker (ORB)
    - IBM JDK 1.2.2 或 1.3 版

### Web 使用者存取需求

需有支援 HTML 4 及 Cascading Style Sheets (CSS) 之 Web 瀏覽器，例如 Netscape Navigator 4.7 版或 Microsoft Internet Explorer 5.0 版

### 程式資訊

程式號碼：5697-FM3

產品編號：0790875

以光碟形式供貨

---

## BPM 架構

採用IBM WebSphere MQ系列產品，您可以選擇性組合BPM產品及解決方案，或逐一建立以協助企業內部及跨企業整合商業流程。



© Copyright 版權所有 IBM Corporation 2001

產品	功能	優點
IBM MQSeries	核心訊息傳送	整合 35 種以上的平台以確保訊息僅需傳送一次
IBM MQSeries Everyplace	行動通訊	安全地將您的電子商業基礎架構擴展至行動通訊領域
IBM MQSeries Adapter Offering	應用程式整合管理	快速輕鬆地為您的商業流程進行整合管理
IBM WebSphere Adapter	自訂應用程式連接方式	使用常見的連接套裝軟體輕鬆交換資訊，例如 Ariba Buyer 及 mySAP.com。
IBM WebSphere MQ Integrator	應用程式整合	可獲得動態、分散式、事件驅動的應用程式整合功能
IBM MQSeries Workflow	商業流程執行	跨系統、應用程式及人員，定義及追蹤複雜的商業流程
IBM WebSphere Partner Agreement Manager	流程整合	可使商業夥伴認可，Partner Agreement Manager 可自動管理及整合公用流程。
IBM WebSphere Business Integrator	跨企業流程整合	跨應用程式及企業，建立、執行及管理整體流程。

IBM United Kingdom Limited  
Hursley Park, Winchester  
Hampshire SO21 2JN  
United Kingdom

11-01  
版權所有

AIX、DB2、DB2 Universal Database、e-business 標章、Everyplace、IBM、IBM 標章、MQSeries、OS/390、RS/6000、Tivoli、VisualAge、WebSphere、及z/OS為International Business Machines 公司所有之註冊商標。

Lotus 及 Notes 為 Lotus Development Corporation 及/或IBM Corporation 於美國、其他國家或同時包含兩者之商標。

Intel 及 Pentium 為 Intel Corporation 於美國、其他國家或同時包含兩者之註冊商標。

Microsoft、Windows、及 Windows NT 為 Intel Corporation 於美國、其他國家或同時包含兩者之商標。

Java 及所有 Java 相關商標及標章為 Sun Microsystems, Inc. 於美國、其他國家或同時包含兩者之商標。

其他公司產品及服務為各該公司所有之商標或服務標章。

MQSeries® Workflow 是 IBM WebSphere® 電子商業軟體平台的一部分，它是一套整合且曾獲獎的電子商業解決方案。無論您位於電子商業週期中那個位置，WebSphere 軟體平台都可讓您以市場所需的速度快速成長。

建構於此穩固的平台，您可以連接各種不同的IT環境，充分發揮您目前的投資，並運用現有的技術，以及由IBM WebSphere MQ系列產品組成的各種BPM解決方案。

### 其他相關資訊

IBM MQSeries 亦稱為 WebSphere MQ，它是WebSphere電子事業軟體平台的整合中介軟體元件。如要進一步了解WebSphere MQ系列產品以及如何改善您電子事業的流程管理，請蒞臨：  
[ibm.com/mqseries](http://ibm.com/mqseries)

如要進一步了解 WebSphere MQ Integrator，請洽詢IBM銷售代表或請蒞臨：[ibm.com/mqseries/integrator](http://ibm.com/mqseries/integrator)

如要了解MQSeries Workflow如何協助您的電子事業，請蒞臨：  
[ibm.com/mqseries/workflow](http://ibm.com/mqseries/workflow)