

IBM Tivoli OMEGAMON XE for WebSphere Business Integration

重要特色

■ 使用單一工具來監控 IBM

WebSphere MQ、IBM

WebSphere Business Integration

Message Broker 及 IBM

WebSphere InterChange Server，

可簡化管理作業

■ 有助於迅速、正確地辨識並解決問題，使關鍵任務應用程式停機時間縮

至最短

■ 自動回應重複性問題，主動預防問題

發生

■ 善用自訂儀表版，傳送以角色為主的

說明給員工及主管，藉此帶動生產力

■ 根據專家意見，自動執行最佳化

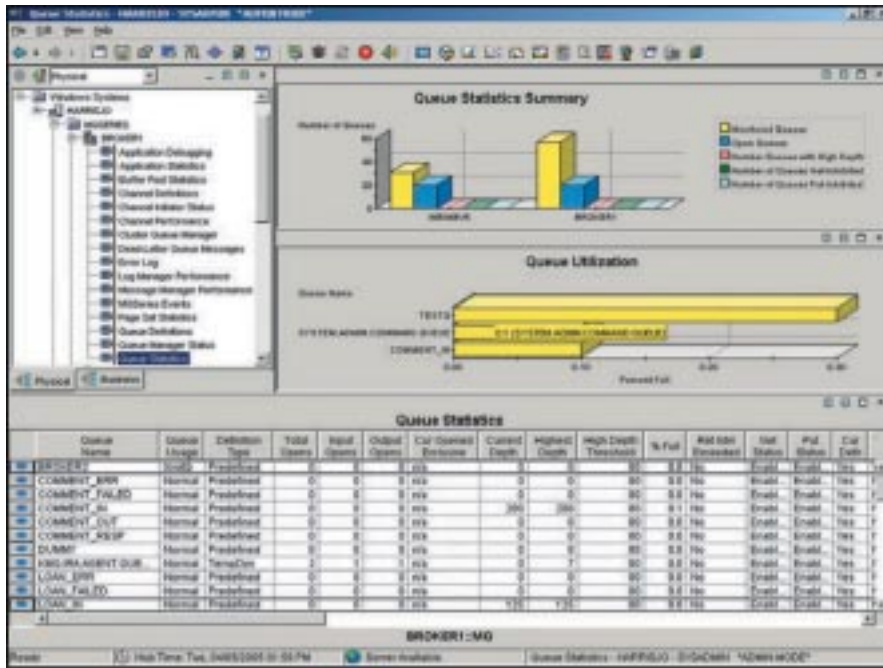
在隨需應變的業務中，關鍵任務應用程式通常是指組合式應用程式，這些應用程式會涉及企業內外多種執行時期環境之間的複雜交易管道。因此，系統間的訊息傳輸及調解是整個應用程式的關鍵。企業需要一些工具，來幫助員工監控並簡化訊息基礎架構及業務整合的管理，進而使應用程式的可用性及效能獲得最大發揮。

企業紛紛採用 WebSphere® MQ，來提供 J2EE™ 與舊型後端系統之間的通訊；並使用 WebSphere Business Integration Message Broker 等分配管理 (broker) 技術來管理訊息。這些產品有助於大量進行線上交易，滿足不斷成長的業務需求。當您想要擴展組合式應用程式，將交易夥伴納入其中時，就可以

使用 WebSphere InterChange Server 的協同功能。

通常，企業進行合併及購併時，需要使用這些傳訊及業務整合技術。企業如果要從多個資料中心整合系統，並統一集中管理，就需要功能強大的工具，以簡化分散環境的監控、配置及管理。

在分散式大型主機環境中，需要單一工具來監控及管理多種業務整合技術。IBM Tivoli® OMEGAMON® XE for WebSphere Business Integration 備有一套完整的監督及配置工具，能搭配 WebSphere MQ、WebSphere Business Integration Message Broker 及 WebSphere InterChange Server 使用。



可輕易辨別開啟的佇列及其上的訊息數量，並可檢視訊息的停留時間，判斷完成佇列所需的時間。

部署 Tivoli OMEGAMON XE for WebSphere Business Integration 讓您的企業可以：

- 瞭解您的 WebSphere MQ、WebSphere Business Integration Message Broker 及 WebSphere InterChange Server 基礎架構。
- 分析應用程式的效能，可在影響客戶前判斷其是否太慢或無法使用，全面監控訊息的輸入/輸出率、分配管理、訊息流程及子流程。
- 善用進階深層診斷功能，簡化隔離效能問題成因的程序。

- 透過自動修正，更迅速地處理問題。

端對端監控 WebSphere MQ 通訊

許多企業難以管理非同步通訊，因為其缺乏工具來監控所有系統的非同步通訊，也無法深入找出問題根源。有了 Tivoli OMEGAMON XE for WebSphere Business Integration，您的員工就可以利用 WebSphere MQ 系統的端對端檢視，這樣不僅可查看摘要，更能深入了解詳情，有助於迅速識別問題、判定錯誤原因，並解決阻礙及中斷情形。

Tivoli OMEGAMON XE for WebSphere Business Integration 能幫助您的企業：

- 監控關鍵任務應用程式的輸入、輸出率及佇列深度，判斷應用程式是否符合需求，特別是在尖峰時期。
- 觀察這些比率的走向，有助於判斷需求比例、識別是否該改善應用程式，還能瞭解新應用程式配置的行為。
- 評估連接應用程式的通道容量，也就是可判斷多少訊息及位元組可通過這個通道，並瞭解有多少訊息是來自於某個應用程式、某個應用程式的額外流量是否會影響通道效能等。
- 在連線中斷時警告操作人員，讓他們可以迅速重新啟動通道，恢復遠端系統的連線，或是自動進行這些動作。
- 自動搜尋並立即監控 WebSphere MQ 元件。

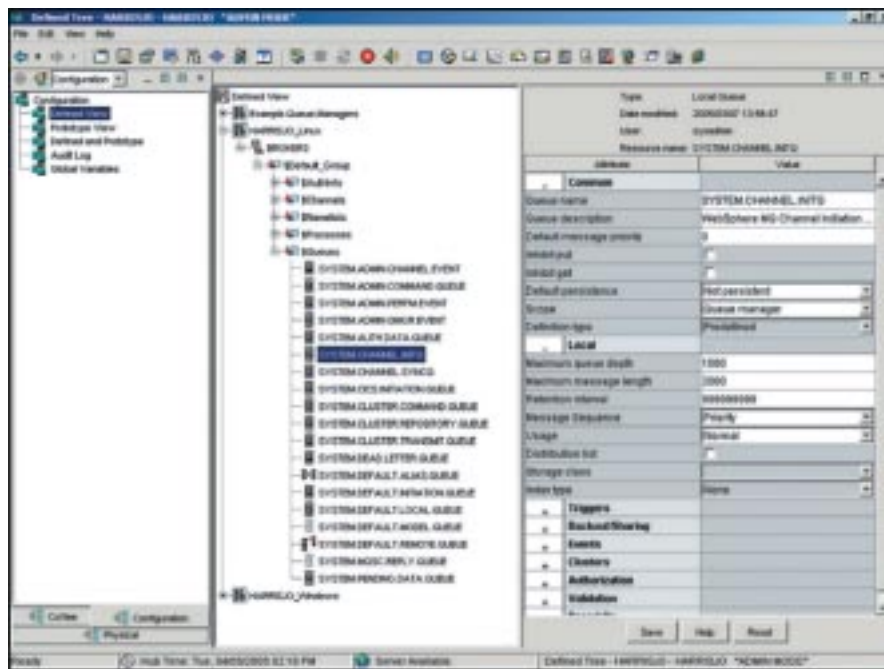
有效配置 Optimize WebSphere MQ

除了進階 WebSphere MQ 監控及診斷功能，Tivoli OMEGAMON XE for WebSphere Business Integration 還具備無與倫比的各種功能，可以幫助您輕鬆地統一管理 WebSphere MQ。

為了促進集中變更，這套軟體可幫您收集所有 WebSphere MQ 佇列管理員的配置資訊，存放於中央儲存庫。您可以從單一的管理主控台：

- 定義您的 WebSphere MQ 環境。
- 輕鬆地新增、變更或刪除與佇列管理員相關的物件。
- 排定更新部署的時間，可設定為立即開始或在使用者指定的時間開始，以便盡可能減少對商業應用程式的損害。

您可以選取驗證選項，指示 Tivoli OMEGAMON XE for WebSphere Business Integration 檢查是否已定義物件的相依性。例如，當您定義新通道時，軟體會檢查是否已定義傳輸佇列與目的地佇列管理員。



使用 Tivoli OMEGAMON XE for WebSphere Business Integration 配置工具，讓您可以輕鬆配置 WebSphere MQ 整體基礎架構，然後驗證配置，並排定自動完成部署的時間。

在管理 WebSphere MQ 配置方面，IT 人員遇到的最大挑戰之一就是大型部署，因為這可能非常花時間又容易出錯。為解決這種困難，Tivoli OMEGAMON XE for WebSphere Business Integration 讓使用者建立並更新 WebSphere MQ 物件及佇列管理員的原型，並定義一次這個物件或佇列管理員，然後再將其多次部署。變更應用程式需求時，只要調整原型並重新部署，就可以整合其他物件和佇列管理員。

透過分配管理程式 (broker) 來追蹤分配管理程式的可用性及訊息流程

監控 WebSphere Business Integration Message Broker 的功能非常重要。如果無法使用，則必須警告您的員工或自行重新啟動分配管理程式或兩者同時進行。Tivoli OMEGAMON XE for WebSphere Business Integration 讓您可以執行這些功能，並追蹤 WebSphere Business Integration Message Broker 中訊息流程的頻率 and 時間。因此，軟體能幫助您調整代分配管理程式效能，以符合服務層次協定。

Tivoli OMEGAMON XE for WebSphere Business Integration 依照應用程式生命週期來運作，經過開發、測試、部署及生產，所以您可以：

- 取得分配管理程式效能的精確基線，然後在測試新訊息流程時使用這些基線，這樣有助於在生產前先處理不合規定的訊息流程。
- 套用測試時所收集的分配管理程式效能資訊，使生產環境的可用性達到最大。
- 追蹤處理訊息格式或訊息資料擴充的處理程序節點，並處理根據訊息內容建立路由決策的程序節點。
- 在生產過程中監控訊息流程，以便在產生更大問題前找出問題。
- 隨著時間經過，評估訊息流程的執行頻率及時間，藉此判斷執行訊息流程時是否發生變更。

監控 WebSphere InterChange Server 效能

Tivoli OMEGAMON XE for WebSphere Business Integration 能幫您隨時掌握 WebSphere InterChange Server 及任何協同作業的狀態。讓您可以在問題影響商業應用程式前，事先獲得警告。

您可以使用軟體來監控伺服器、協同作業及 Simple Network Management Protocol (SNMP) 代理程式的連接器資料，並檢視這些資料的統計數據，例如平均值、百分比及比率。此外，還可以監控中央伺服器記錄檔的資訊，此記錄檔包含 WebSphere InterChange Server 元件所記錄的訊息。

舉例來說，重新啟動協同作業時，若訊息沒有開始運作，可能也要重新啟動特定連接器。透過 Tivoli OMEGAMON XE for WebSphere Business Integration，您可以自動偵測並重新啟動已停止的連接器。此外，這套軟體有助於判斷大量交易何時會降低 WebSphere InterChange Server 的速度。

在個人化工作區內診斷並處理問題

只要在 Tivoli OMEGAMON XE for WebSphere Business Integration 工作區中使用自訂工作區，您的 IT 人員就可以從不同利益點調查特定效能問題，並迅速收集評量數據、動態圖表、表格及圖形。調查效能遲緩原因所需花費的時間越少，更有助於發揮員工最大生產力及應用程式的可用性。

IT 人員可以在個人化工作區內調查並診斷問題，幫助使用者：

- 多方面檢視問題，例如從業務、平台及資源的角度來觀察，而圖表、圖形及動態表格有助於更深入瞭解問題。
- 憑直覺深入找出爭用或其他問題的來源。
- 善用歷史統計資料檢視，藉此瞭解趨勢並開發容量規劃。

自動通知並解決問題

如同其他 Tivoli OMEGAMON XE 監視器，Tivoli OMEGAMON XE for WebSphere Business Integration 的特色在於可支援並自訂狀況，在問題發生時進行偵測並修復。您只需針對環境設定警示，並調整重複性問題的自動解決方案。有助於積極解決問題的功能包含：

- 狀況編輯器—依據詳細的且/若/或邏輯來定您自己的智慧型警示及臨界值，可以建立詳細通知並減少錯誤警示。
- 採取行動—執行內建 script 或新 script (建立 script 非常簡單)，解決重複性問題。
- 專家意見—將滑鼠移至警示上，可得知問題及可能解決方案的詳細說明。可立即使用知識或編輯功能，保留您環境特有的解決方案。

Tivoli OMEGAMON XE for WebSphere Business Integration 可保留重要的員工知識，幫助您達到最大生產力。當問題反覆出現並觸發警示時，可以使用這套軟體的自動化解決方案來回應。

支援的軟體及平台

Tivoli OMEGAMON XE for WebSphere Business Integration 1.1 版支援以下軟體：

- WebSphere MQ 5.3 版及以上版本
- IBM WebSphere MQ Integrator 2.1 版
- IBM WebSphere Business Integration Event Broker 及 WebSphere Business Integration Message Broker 5.0 版及以上版本
- WebSphere InterChange Server 4.2.2 版及 4.3 版

支援以下平台：

- IBM AIX® 5.2 版及以上版本
- HP-UX 11i
- Sun Solaris 8 及以上版本
- IBM OS/400® 5.1 版及以上版本
- Microsoft® Windows® 2000 Professional
- Windows 2003 Server
- Windows XP Professional
- HP NonStop
- Linux® Intel® 核心原始程式 2.4 及更新版本
- IBM zSeries® Linux
- IBM z/OS® 1.5 版及更新版本

支援較大可用性及應用程式管理成果

因為效能及可用性的問題不限於單一平台，Tivoli OMEGAMON XE for WebSphere Business Integration 可搭配其他 Tivoli OMEGAMON XE 解決方案，識別並追蹤整個企業的問題。您也可以使用 IBM Tivoli OMEGAMON DE on z/OS，在單一位置中檢視多種 Tivoli OMEGAMON XE 監視器及協力廠商軟體的資訊。這樣可以幫助您迅速、有效且積極地作出企業級的決定。

此外，Tivoli OMEGAMON XE for WebSphere Business Integration 為 Tivoli 解決方案中最重要的部分，擁有三種有效應用程式管理的特色：

1. 交易—服務層級回應時間及問題隔離。
2. 應用程式—子系統的整體深層診斷及關聯。
3. 資源監控—應用程式伺服器監控及資源消耗。

更多資訊

如需進一步瞭解 Tivoli OMEGAMON XE for WebSphere Business Integration 如何幫助您從單一控制點善用企業內部訊息基礎架構，請洽 IBM 業務代表或 IBM 事業夥伴，或造訪 IBM 網站：

ibm.com/tivoli/products/omegamon-xe-websphere-bus-int

IBM 的 Tivoli 軟體

IBM 的隨需應變基礎架構解決方案包羅萬象，Tivoli 科技管理軟體是其中不可或缺的角色，能夠協助傳統企業、新興隨需應變業務及網路企業，將現有及未來科技投資的效益發揮到最大。以 IBM 世界級的服務、支援及研發為後盾，Tivoli 軟體提供完美整合、極富彈性的隨需應變業務基礎架構管理解決方案，使用強大的安全網路連接員工、事業夥伴及客戶。



台灣國際商業機器股份有限公司

台北市松仁路 7 號 3 樓

市場行銷處：0800-016-888 按 1

技術諮詢熱線：0800-000-700

© Copyright IBM Corporation 2005

台灣印製

07-05

版權所有

AIX、IBM、IBM 標誌、OMEGAMON、On Demand Business 標誌、OS/400、Tivoli、WebSphere、z/OS 及 zSeries 為國際事務機器公司 (IBM) 在美國及 (或) 其他國家的商標。

Intel 是 Intel Corporation 在美國及 (或) 其他國家或地區的商標。

Linux 是 Linus Torvalds 在美國及 (或) 其他國家或地區的商標。

Microsoft 及 Windows 是 Microsoft Corporation 在美國及 (或) 其他國家或地區的商標。

Java 及所有 Java-based 商標是 Sun Microsystems, Inc. 在美國及 (或) 其他國家或地區的商標。

其他公司、產品及服務名稱可能是其代表公司的商標或服務標記。