

IBM Tivoli Continuous Data Protection for Files

重要特色

提供無形、即時的檔案複製功能

- 儲存檔案時：
 - 第一份備份檔可儲存在本端磁碟中
 - 第二份備份檔可傳送到網路附加儲存區 (NAS) 的檔案伺服器中
 - 第三份備份檔則可儲存在 IBM Tivoli Storage Manager 伺服器中
- 提供多版本復原功能
- 快速安裝與配置
- 無須任何伺服器元件
- 採用背景程式執行，不會干擾使用者作業
- 容許動態網路
- 時間點回復功能提供檔案各版本內容
- 與傳統協力廠商的備份程式互通

檔案儲存庫

- 可自行設定檔案保存期限
- 管理及設定簡易便利，零使用者介面
- 防寫功能：檔案一旦儲存之後，在特定保存時間內，都無法進行修改或刪除

一天一次的資料備份已不足夠，您需要持續保護您重要的資料

當前企業界越來越重視有關資料保護的議題。由於遺失重要商業資訊可能造成生產力降低、專案進度落後等問題，為此企業還得分派人力與資源來協助解決，若再加上管理監督的問題，便有可能對組織造成損害與影響。事實上，目前許多企業都得採用一套正式的資料保護系統以滿足法規上的要求。

由於資料毀損是一個逐漸受到重視的議題，因此企業需要更完善的資料回復功能。通常最有價值的資料就是使用者正在作業中的檔案，且必要時能夠將檔案即時回復到某個特定作業時點的狀態。另外，企業需要完善、原則導向的資料管理方式，使他們能將有限的資源投注在對公司最有價值的資料上。

根據部分產業專家表示，儘管多數企業都具有保護企業資料的機制，但是儲存在工作站和筆記型電腦中的資料卻常未受到足夠的保護，而這些資料大約佔整體企業資料量的百分之六十。當資料遺失會嚴重影響企業的生產與生存時，將更加凸顯資料保護機制完善的重要性。



保障重要企業資訊

檔案備份的最新趨勢為連續性資料保護 (Continuous Data Protection) 技術，這也是 IBM 推出 IBM Tivoli® Continuous Data Protection for Files 的原因。它為檔案伺服器與使用者終端提供即時、連續性的資料保護服務。有別於以往定時性的備份服務，Tivoli Continuous Data Protection for Files 提供即時的備份作業，讓您的重要檔案在儲存的當下，立即進行備份。透明化的備份過程更可免除備份視窗干擾使用者工作的問題。

使用 Tivoli Continuous Data Protection for Files，您可指定多達三個重要檔案的備份 / 複製目標區：本端磁碟、檔案伺服器或網路附加儲存系統 (NAS)、Tivoli Storage Manager 伺服器。當檔案被修改或更動時，這些區域會立即進行備份，以防止檔案毀損、遺失、系統故障或不小心刪除等狀況。

Tivoli Continuous Data Protection for Files 會將不同版本的備份檔複製到本端快取記憶體中，然後將舊版本刪除，以節省空間供新版本使用。另外，您也可以指定遠端檔案伺服器或 Tivoli Storage Manager 作為關機狀態下的保護，只要使用者連上遠端伺服器，關機時仍然可

以進行即時備份。Tivoli Storage Manager 提供異地備援資料複本以供儲存、災難復原計畫之查核，以及磁帶與媒體管理。

復原時間最小化、復原資料精細度最大化

Tivoli Continuous Data Protection for Files 協助您將檔案伺服器與使用者終端的復原時間達到最適化。一般來說，檔案伺服器是每晚定時進行一次備份，但是如此一來，如果備份與備份之間檔案曾經過多次修改，那麼可復原資料與最新版複本間的差異就會變得很大。這兩者之間的差異就稱為回復點目標 (recovery point objective, RPO)。

Tivoli Continuous Data Protection for Files 提供您一個保護資料的新選擇，那就是複製檔案每一次的更動，這也就是儲存網路工業協會 (Storage Networking Industry Association, SNIA) 對連續性資料保護的定義。當檔案被修改後，Tivoli Continuous Data Protection for Files 會按照預先設定的原則與方案配置模式，將檔案複製到磁碟或磁帶上（本端或遠端）。如此一來使用者就可以按照他們的需要，選擇檔案回復的版本，縮短資料回復的時間。

無須加重管理者的負擔即能因應您的作業環境

Tivoli Continuous Data Protection for Files 可適用於許多不同的作業環境中，包括：遠端辦公室、企業的桌上型電腦以及檔案伺服器。這套軟體非常適合需要持續保護系統重要資料的專業人員，不但能夠減少資料遺失的機率，更能驅動生產力的提升。

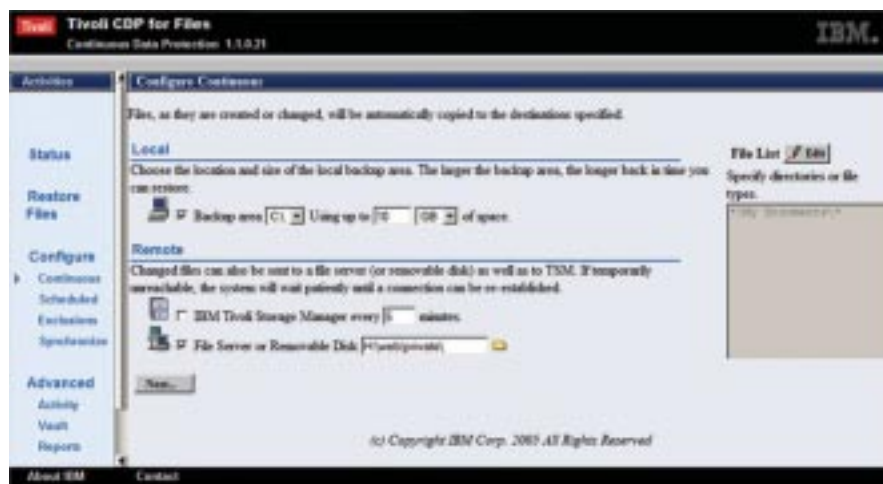
您會發現，Tivoli Continuous Data Protection for Files 的安裝與配置過程非常簡單。這套軟體可進行全自動安裝/配置以及基本的遠端執行功能。更新 Tivoli Continuous Data Protection for Files 版本或將系統的配置與政策集中化管理的過程，都可直接由中央管控進行自動更新。

更方便的是，使用者可以在沒有管理者介入的情況下，利用本軟體的儲存功能來保護檔案。只要單純地建立資料夾並設定檔案保存期限，即可複製或儲存所需檔案，然後再拖放到適當的資料夾即可。在預設的保存期間內，這些檔案都不能被刪除或修改。

「連續性資料保護 (Continuous Data Protection, CDP) 是資料保護進程中一項重大的突破。過去的資料保護解決方案一直強調定時性的資料備份方式。許多複雜的研究議題都是從定時性的資料備份典範中衍生出來的，其中包括：備份視窗、開放式檔案與資料庫的保護、備份作業期間對生產系統的嚴重影響等等。但目前 CDP 的出現，會大幅將資料保護作業的焦點從「資料備份」轉至「資料回復」上。由於 CDP 會持續保護重要資料的任何變更，因此 IT 管理人員根本無須擔心備份的議題，因為系統會主動持續進行備份。當災難不幸發生時，CDP 式的解決方案也提供最大的彈性與效能，它可依照使用者的需求，在最快的時間內將檔案回復至他們需要的回復點上。」

相較於傳統的資料保護方案，只提供建立、管理與儲存單一時間點 (single-point-in-time, SPIT) 的資料複本，CDP 提供更彈性的回復點目標 (RPO) 和更快的回復時間目標 (RTO)。CDP 可掌握和保護所有的資料，而不只是某些預選時間點上的資料而已。您可取得任一時間點 (any point in time, APIT) 的資料，減少資料遺失的機會、降低當機時間耗費的成本。資料的擷取將變得更可靠、更快速而且更精細。」

— CDP 選購指南，
儲存網路工業協會 (SNIA)
© June 2005



設定本端、檔案伺服器、Tivoli Storage Manager 的連續資料保護的即時資料保護功能

簡言之，Tivoli Continuous Data Protection for Files 的功能包含：

- 將備份資源的使用率最適化，減少或降低備份時間。
- 回復點目標 (RPO) 最適化：即時的備份功能（一旦發生資料毀損，可以回復至最新版本）與降低資料遺失所造成的生產損失。
- 改善回復時間目標 (RTO)：從本端或遠端磁碟快速回復資料。
- 提升 IT 人員的產能：無須 IT 人員的協助，終端使用者即可輕鬆進行資料回復。

更多資訊

如需瞭解更多有關如何運用 Tivoli Continuous Data Protection for Files 來保護重要企業資料的相關資訊，請聯絡 IBM 業務代表或 IBM 事業夥伴，或造訪：ibm.com/software/tivoli/solutions/storage

IBM Tivoli 軟體

IBM 的 Tivoli 軟體以兼具效率與效能的方式協助企業管理資訊技術 (IT) 的資源、作業與流程，以迎合不斷變動的商業需求，提供兼具彈性與回應能力的 IT 服務，並且減少成本的支出。Tivoli 系列包含了安全性、規範、儲存、效能、可用性、基礎結構、作業以及 IT 生命週期管理等功能的軟體產品，所有產品都附有 IBM 世界級的服務、支援與研究能力做後盾。

系統需求

硬體需求

- 32 位元 Intel® Pentium® 處理器、其他相容的處理器，或具多重處理器的電腦設備
- 256MB RAM
- 100MB 磁碟空間

軟體需求

- Microsoft® Windows® XP (任一版本)
- Windows 2003 (任一版本)
- Windows 2000 (任一版本)

附註：欲執行 Tivoli Storage Manager 備份選項，需先在系統中安裝 Tivoli Storage Manager Backup/Archive (B/A) 用戶端

瀏覽器需求

- Internet Explorer，第五版以上 (建議使用)
- Firefox/Mozilla



台灣國際商業機器股份有限公司

台北市松仁路 7 號 3 樓

市場行銷處：0800-016-888 按 1

技術諮詢熱線：0800-000-700

© Copyright IBM Corporation 2005

台灣印製

11-05

版權所有

IBM、IBM 標誌、On Demand Business 標誌及 Tivoli 為 IBM 公司在美國及 (或) 其他國家或地區的註冊商標。

Intel 是 Intel Corporation 在美國及 (和) 其他國家的註冊商標。

Microsoft 及 Windows 是 Microsoft Corporation 在美國及 (或) 其他國家或地區的商標。

其他公司、產品或服務名稱可能是其所屬公司的商標或服務標章。