

IBM Tivoli Identity Manager

重要特色

- 使用 Web 自助服務和密碼重設/同步介面，減輕客服中心的工作負荷
- 縮短開機時間，自動化例行作業的管理，協助減少錯誤
- 協助處理法規議題
- 使用生命週期管理，自動化使用者身分變更的相關商業流程
- 運用強大的「假設」情境原則模擬功能，降低因變更安全原則而產生的臆測
- 集中控制和本端自主管理，以確保機密系統上的安全和一致原則
- 提供使用遠端管理或本端配接卡來管理目標系統的選擇
- 運用廣泛的 API 加強整合

跨越現有系統和隨需應變的商業環境管理存取

今日企業為了有效對抗瞬息萬變的商業環境，持續增加使用者（客戶、員工、夥伴和供應商）存取資訊的數量。當 IT 面臨必須以更少的資源來完成更多的事之挑戰，透過使用者生命週期管理來有效管理使用者身分顯得格外重要。

IBM Tivoli® Identity Manager 提供一個高度安全、自動且以原則為基礎的使用者管理解決方案，協助處理跨越現有系統和隨需應變環境的重要商業議題。

Tivoli Identity Manager 提供：

- 直覺式 Web 介面。
- 供委派管理權限使用的彈性化管理模組。
- Web 自助服務。
- 使用內建的工作流程引擎，自動化遞送及核准使用者請求。
- 內建服務供應引擎可自動化導入管理請求。
- 自動同步不同儲存系統（例如人力資源資料庫和企業目錄）的使用者資料。

- 可以經由遠端管理或本端配接器管理，立即支援應用程式和系統。
- 運用應用程式管理工具箱，將管理模組延伸至新的客製化環境。

集中控制您的環境

多重介面環境下，使用者如何存取到正確的系統、應用程式和資料是一大挑戰。而當使用者數量遽增時，這個挑戰將會更大。Tivoli Identity Manager 可協助您集中使用者定義和遍佈企業的使用者服務。

這個集中模組可以協助減少，因管理來自多重主控台和多重介面使用者存取而產生的錯誤與不一致。Tivoli Identity Manager 的直覺式作業基礎介面，讓您從一個單一控制點來賦予和取消使用者存取權，協助您在新的業務領域或是在企業外部網路運用重要的應用程式、系統和流程時，管理您的環境。

委派管理作業

當企業使用者不斷地更動和成長時，允許依組織和地理環境進行分散式管理且保持控管變得致關重要。Tivoli Identity Manager 的 Web 介面，具有自助服務功能，可依角色或規則進行委派管理。您可以依照企業的需求將使用者分組後，再依需求委派功能（例如誰可以新增、刪除、修改和檢視使用者及使用者密碼）給其他組織和事業單位。

讓一般使用者執行自我管理和密碼管理

運用 Tivoli Identity Manager，一般使用者可以執行密碼重設和密碼同步，並且可從 Web 瀏覽器修改一組管理者可配置的個人屬性。Tivoli Identity Manager 可以設定成用來管理常用系統的密碼更新（例如 Microsoft® Windows® 2003），並將變更的密碼傳送到其他系統。

配置自助服務屬性可讓您定義哪些屬性容許自助服務，哪些屬性需要經由工作流程核准。當使用者忘記密碼時，一個問題 / 回應系統會進行狀況處理，同時傳送變更給工作流程以取得屬性變更需求的核准。自助登錄和自助登記介面可讓您自動收集一般使用者的資訊。

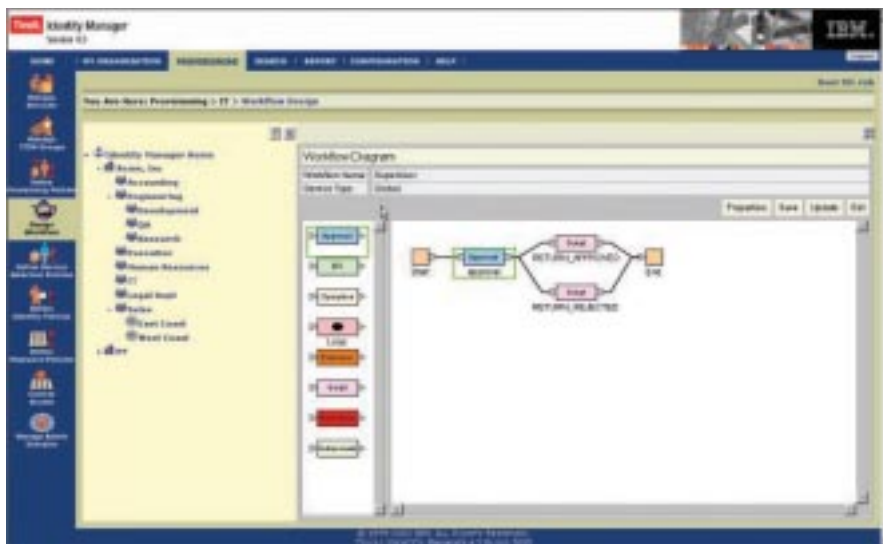
自動化管理流程

Tivoli Identity Manager 提供自動化工具讓您建置服務水準協定，這將大大減輕管理者的負擔。運用 Tivoli Identity Manager 的 Web 自助服務介面和內建的工作流程引擎，使用者可以安全而輕易地管理自身所擁有的資訊，而不需勞駕客服中心或 IT 人員。工作流程引擎可自動化使用者管理請求的遞送和核准，有助於減少人工作業流程造成的潛在錯誤和不一致。您可以透過 Web 瀏覽器的電子化功能，執行核准、修改或拒絕請求，之後再將結果自動知會給請求人員。

管理者的另一項負擔是維持每個應用程式所需的各種屬性。Tivoli Identity Manager 運用一組由預設和驗證原則所定義的規則，自動化驗證和產生屬性。同時，Tivoli Identity Manager 運用存取控制和使用者群組附加原則，自動化使用者及應用程式的升級管理。

導入生命週期管理

有了 Tivoli Identity Manager，您可為生命週期中發生的每一個活動，量身打造管理帳號和身分的商業邏輯，運算出您的商業流程，或者自行定義所需的事件（例如約聘人員帳號的定期重驗及其相關的商業邏輯）。



Tivoli Identity Manager 的工作流程引擎，協助您的企業導入流程和自動化安全管理。

運用自助登錄功能

收集身分資訊的最佳方法，往往是直接詢問當事人。您可運用 Tivoli Identity Manager 的自助登錄功能，讓他們自行登錄身分資訊。鏈結這個功能可將商業流程自動化，新的登錄者在新增至 Tivoli Identity Manager 身分儲存庫之前，可依各工作流程完成核准程序。同時，自助登錄和各工作流程的核准程序提供組織一個完整的身分資料管理解決方案。

整合您的資料

Tivoli Identity Manager 集中身分和帳號資料的管理，讓您以使用者身分為基礎，運用整合的使用者資訊來驅動企業創新。這種資料類型的使用包括安全審核、報告、企業目錄、資料採礦專案和應用程式。為加速投資的回收，立即提供超過 30 種以上的常用報告。

在變更之前模擬服務供應原則的衝擊

運用 Tivoli Identity Manager，您可在產品量產之前，模擬服務供應原則的變更對使用者帳號存取所產生的衝擊。Tivoli Identity Manager 提供強大的「假設」功能，讓您模擬和預覽多少帳號將新增、移除、修改、暫停或變成違反原則，有助於消弭肇因於錯誤供應原則造成的使用者中斷。

運用內含的擴充功能整合應用程式

運用強大的 Tivoli Identity Manager 自我管理功能，使用者可以從您現有組織入口網站申請新帳號或整合進入互動語音回覆系統，讓使用者在桌面被鎖定的情況下也能重設密碼。

支援現有環境同時延伸至新的自訂環境

Tivoli Identity Manager 可以立即支援超過 40 種端點管理系統，並提供您的企業選擇遠端或使用本端配接器簡化部署。同時，因企業需經常部署新的應用程式以保持競爭優勢，Tivoli Identity Manager 也提供工具協助消化企業新增的資源。

儘管 Tivoli Identity Manager 可以在超過 40 種以上的不同平台管理使用者帳號，組織通常還是有「自行開發」的軟體套件。這些套件通常是組織想要提供給 Tivoli Identity Manager 的重要應用程式，然而，組織並不想另外撰寫程式碼將 Tivoli Identity Manager 和這些應用程式連結。經由動態結構探索流程和彈性架構，內建的 Tivoli Directory Integrator 技術將使 Tivoli Identity Manager 具備能力管控組織自行開發的應用程式，而毋需撰寫和維護程式碼。

不同於高度依賴精細屏幕抓取 (screen-scraping) 技術的系統，Tivoli Identity Manager 透過健全的供應商 API，能有效管理您的端點。幾乎所有供應商 API 都支援用戶端 / 伺服器端的作業（亦即「遠端」作業），所以 Tivoli Identity Manager 提供您彈性選擇適合的環境部署方式。

透過帳號探索維護使用者資料的完整

使用者資料可以透過幾個來源和接觸點更新，尤其當企業以新的自我管理介面支援其較舊的流程時。使用者和管理者可透過原生平台介面，持續更新使用者資訊。

為了避免不一致的使用者資訊，在適當處理管理資源的情況下，Tivoli Identity Manager 可直接提供帳號探索支援和搜尋違反原則的帳號變更。例如，Tivoli Identity Manager 可配置在某些系統上執行嚴格的原則遵循，另外也容許在機密性較低的系統上提供本端管理更多的自由度。

更多資訊

如欲瞭解更多關於 Tivoli Identity Manager 及 IBM 整合解決方案，請聯絡 IBM 業務代表或 IBM 事業夥伴，或請造訪：ibm.com/tivoli/solutions/security

IBM Tivoli 軟體

ITIL-aligned Tivoli IT Service Management 軟體為 IBM 隨需應變基礎架構解決方案的一部分，它能幫助傳統企業、新興的隨需應變企業及全球的網際網路公司，從現有與未來的技術投資獲得最大回饋。Tivoli 軟體運用 Tivoli Unified Process 方法，連結了 IT 營運與業務流程，IBM 世界級的服務及研究團隊，讓 Tivoli 軟體具備緊密整合的能力，並提供彈性管理隨需應變業務基礎架構的解決方案，運用健全的資訊安全，協助您聯繫員工、事業夥伴與客戶，並達成各項迫切的業務需求。



台灣國際商業機器股份有限公司

台北市松仁路 7 號 3 樓

市場行銷處：0800-016-888 按 1

技術諮詢熱線：0800-000-700

© Copyright IBM Corporation 2005

台灣印製

11-05

版權所有

IBM、IBM 標誌、On Demand Business 標誌及 Tivoli 是 International Business Machines Corporation 在美國及（或）其他國家或地區的商標。

Microsoft 及 Windows 是 Microsoft, Inc 在美國及（或）其他國家或地區的商標。

所有其他公司、產品和服務名稱各為其所屬公司所有之商標或服務標章。