



Rational software

IBM Rational Portfolio Manager

重要特色

- 結合專案組合投資與企業目標
- 施行最佳實務，並將專案組合流程自動化
- 提供即時視界，以利迅速作出周全的決策
- 監控專案組合的風險、問題及成本
- 運用內建模型及工作流程來實作 IT 管理流程
- 結合 IBM 應用程式開發週期管理工具，以 360 度全方位視角檢視 IT 及開發專案
- 促進管理團隊與執行團隊之間彼此協同合作

專案組合管理，是指將 IT 專案及投資與業務重點相結合，也就是規劃管理個別專案及專案組合，以達到企業目標。IBM® Rational® Portfolio Manager 透過自動化的專案組合開發週期流程，把從一開始找出重點商機，到專案的執行及結束等工作，全部自動化，以此落實您的業務策略。

實現 360° 全方位檢視 IT 組合

專案組合管理一直以來所面臨的難題之一，就是該如何精準掌握使用多種軟體的專案進度及執行。軟體不同，所建置、整合及延伸的複雜應用程式及產品也會大不相同。若不能適時從客觀資訊歸納出可靠的結果，要洞燭此類專案的先機就相當困難了。但若由 Rational Portfolio Manager 來輔助您的 IBM Software Development Platform，您便能夠全面管理組合，包括例行的 IT 專案以及密集開發的專案。

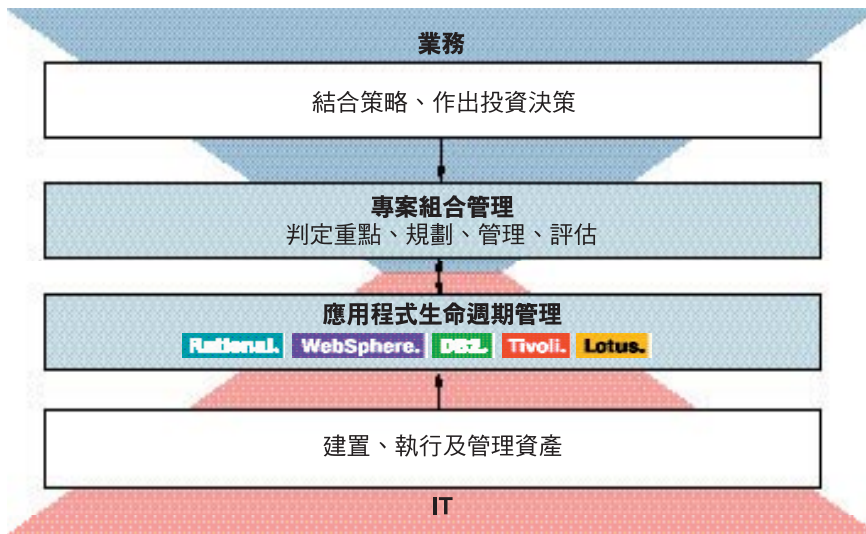


圖 1. 將業務重點與 IT 及開發專案相結合。

IBM 能提供企業需要的視界，讓您跨越業務及 IT 間可能要花上大筆成本的鴻溝，我們有：

- 專案組合管理 (PPM)，能以組合的角度判定重點專案，並加以規劃、管理及評估
- 應用程式生命周期管理 (ALM)，能支援使用多種軟體的專案，從由概念到正式上線的每一步驟，消弭開發與部署團隊之間的隔閡

要完全透視專案組合，必須先有精確的專案資料，以及分析、監測這些資料的工具。IBM 提供一整套的功能，將組合分析、專案管理最佳實務、企業轉型專業知識，以及業界頂尖的 IBM Rational 工具結合，能以 360 度的全方位視角，透視您的 IT 及開發基礎架構。

只有 IBM 全面的開發週期解決方案，才能一手包辦 IT 組合及專案重點的判定、規劃、管理及評估。

作出周全的決策

Rational Portfolio Manager 可將專案及提案的範圍、時程、成本及資源等詳細資訊放進共用儲存庫。主要決策者及專案經理就能利用這些資訊先行構思，然後針對各專案及所需人力，進行適當的投資。如此一來，整個組織就能保持與策略目標同步。

由於您可以即時存取集中儲存的專案資料，因此便能參考正確、客觀的資料來作決策，而不必做任何臆測。

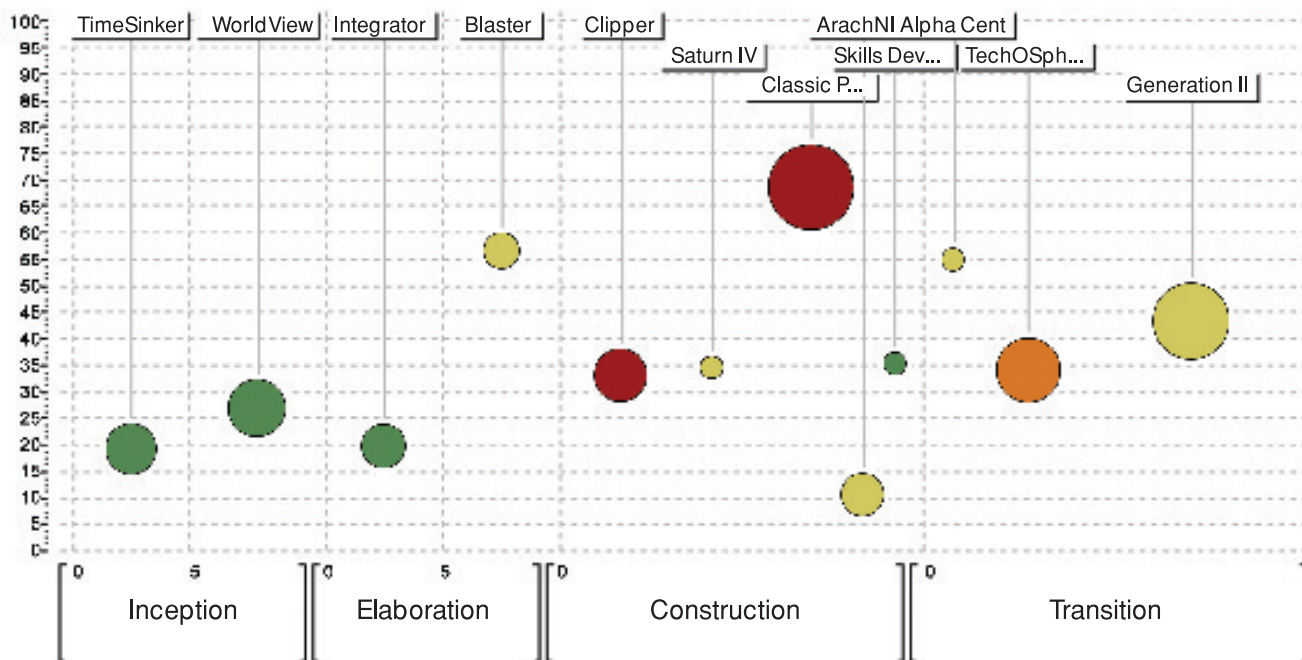


圖 2. 利用上面簡單明瞭的專案組合分析圖，便可掌握專案的各階段、ROI、規模、未決問題數及存在風險程度。

自動化組合管理

Rational Portfolio Manager 將組合及專案管理自動化，讓您可以：

- 經由儀表板檢視並平衡組合
- 平衡工作負載及管理需求
- 根據最佳實務經驗，以現有方法迅速展開專案
- 將資源作最佳平衡及安排
- 提升業務及技術相關人員間的合作效率
- 主動管理風險及問題
- 即時計算成本變動
- 自動化擷取並預測時間及開支

如此一來，組合管理流程便形成一個封閉式迴圈，將由上而下的組合分析，與由下而上的專案管理予以結合。

組合管理

Rational Portfolio Manager 可以把專案重點、專案及資源與業務重點相結合。組合儀表板會收集複雜的專案及組合數據，將之整合成一份清晰的總體報告，利用表格、對照圖及圖形來說明進度並加以比較。

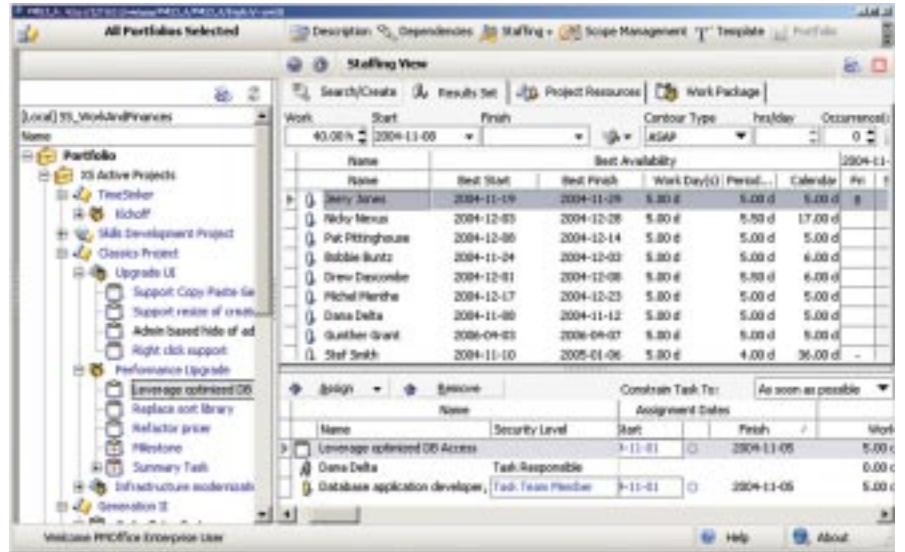


圖 3. 資源規劃功能讓您的所有資源物盡其用。

您可以運用淨現值 (NPV)、經濟附加價值 (EVA) 及內部報酬率 (IRR) 等模型，來迅速分析計分卡，並進行詳細的 ROI、償付或保本分析。

您也可以檢視資源及容量狀態，以及時程及預算變動。

資源管理

要有效管理資源，就必須先了解組織的資源使用率及所擁有的技能。

企業如能將多個專案合併存入單一儲存庫，就能清楚看出，之後的工作負載要如何來規劃及平衡，以便有效運用資源。Rational Portfolio Manager 可以幫組織建立管理一個兼具深度與廣度的模型，說明組織現有的功能、已動用的資源、可用技能、總工作負載及資源需求。其容量及資源規劃功能使人盡其才，如此便可將關鍵任務資源用於最重要的專案。

範圍管理

Rational Portfolio Manager 可協助您將重要想法或提案，順利轉換成可評量的計畫及專案。此外，經由此架構，也可操作並重覆使用流程範本及模型。這種以資產的角度來標準化及實作流程，可引導您判斷最佳的專案模型、專案計畫及工作成果，並加以採用或重覆利用。

獲得授權的經理若要發佈選定的方法，只要將之拖放到範本工作簿即可。從用過的範本複製並建立特定領域的專案，可使新專案很快上軌道，流程也更為一致。

工作及協同作業管理

每天要處理繁複的專案作業，對任何團隊而言都是一大考驗。您必須為專案時程及資源做出最佳規劃，而您的團隊也必須能隨時動用可用的資源，且一有變動就能即時獲得通知。

Rational Portfolio Manager 有一個類似儲存庫的資源排程引擎。此一整合排程工具功能強大，會反覆分析瓶頸、可用空間、過度配置的資源及截止期限，於眾多專案之中找出可用的最佳解決方案。您可以用 Rational Portfolio Manager 撰寫及編輯專案計畫，或運用其匯入/匯出功能，來處理用 Microsoft® Project Professional 2000/2002/2003 撰寫的專案。

Rational Portfolio Manager 也為經理及團隊提供了一個整合的協同作業工作流程引擎，來管理所有專案的工作流程。您可以將各專案流程，自動化組合成一個即時更新、橫跨整個專案開發週期的工作流程。此一工作細分結構 (WBS) 建立了方便的溝通管道，使專案經理及團隊成員能迅速取得跟某個專案元件相關的所有專案資訊。

Rational Portfolio Manager 也會使用專案進度通知及觸發功能，來提供專案經理及參與成員即時的事件及變動資訊。只要發生特定變更或事件時，相關參與成員就會收到電子郵件提示通知。

風險及問題管理

風險及問題管理可從宏觀及微觀角度，清楚評估、追蹤並採取行動，以降低整體專案開發週期的風險。

Rational Portfolio Manager 將風險及相對回應集中分類，因此能有效管理風險。每一個辨識的風險事件，都會在提供的 Risk Ranking Matrix (風險等級表) 中，根據其影響、發生機率及精確等級來加以描述評估。

風險資料庫可辨識各種風險，並計算該風險對專案的各層面所產生的財務衝擊。此外，這套軟體還提供觸發功能，只要發生風險事件，便會通知您。各風險的負責人可以設定「結束標記」，說明要有什麼前提，才能宣告該風險已告終。

Rational Portfolio Manager 可將所有例外情況集中管理，並標明其指定負責人、優先考量順序及狀態，來進行基本的專案變更控制及問題管理。如此一來，當專案發生問題時，便可以依此採取動作或作業，來辨識、記錄並回應問題。團隊成員可以針對每個問題，提出行動建議、判定影響層面，並量化其衝擊大小。

IBM Rational Portfolio Manager 元件

	組合 儀表板	容量及 資源管理	資源分類 及配置	專案協 同作業	可重覆使 用的產品及 範本	問題及 變更管理	問題及 風險管理	時間及 開支管理
IBM Rational Portfolio Manager	X	X	X	X	X	X	X	X
IBM Rational Portfolio Manager Console			X	X	X	X	X	X
IBM Rational Portfolio Manager Time and Expense								X

成本管理

如果只要從單一來源，即能取得專案效能資訊，組織將獲益匪淺。只要有 Rational Portfolio Manager，專案經理就可以估計資金成本及可用預算，並依專案週期分階段配置。

Rational Portfolio Manager 提供直覺式的開支輸入及匯報介面，使用者可以根據適當的會計費用代碼，輕鬆輸入時間及開支資訊。以此來收集並追蹤已產生及（或）已支付的費用，就比較簡便。整合收集的好處在於，時間及開支都會列在專案工作及活動的內容裡。

將專案開支匯報集中之後，系統就會即時計算成本變動，進而降低可能的專案風險，同時減少意外事件。專案參與成

員有任何開支時，Rational Portfolio Manager 會計算每個費用代碼所剩下的開支預算，並顯示相關的預算變動。

模組化的解決方案

IBM Rational Portfolio Manager 提供三種不同的元件，您可以依環境所需，來組合授權配置。元件組合很有彈性，可配合使用者需要。通常在導入 Rational Portfolio Manager 時，三個元件會一起導入。對資深經理以及 IT 計畫及專案經理而言，Rational Portfolio Manager 可以提供完整的組合管理及容量規劃。對專案團隊而言，Rational Portfolio Manager Console 可用來追蹤並管理專案活動。對必須追蹤時間的專業人員而言，Rational Portfolio Manager Time and Expense 可輕鬆收集並匯報資訊。

實現業務導向的開發模式

IBM 發現，要結合軟體開發流程與業務目標，首要著重三個領域。這三個領域分別是：

- 著重架構：以可用元件及服務架構為基礎
- 著重以資產為本的開發：要以業務需求為出發點，並使用專案組合管理
- 反覆開發流程：以此流程來支援業務轉型及最佳化

這樣就會產生一個以業務為導向，並以資產為本的軟體開發流程，而我們稱之為業務導向開發。此方法的核心就是 IBM Software Development Platform。開發軟體是一個繁複的過程，不過，IBM Software Development Platform 這個模組化的完整解決方案，可以提供您該過程中需要的整套工具組、詞彙及方法，供您統整業務、開發及營運團隊。

IBM Software Development Platform 在不斷反覆的開發過程中加入了業務導向功能，方便您從業務的角度來判定重點資產需求，規劃該如何實作這些需求並將之自動化，管理實作、測試及部署流程，並評估結果，以便不斷改善。

Rational Portfolio Manager 是 IBM Software Development Platform 最新增加的元件，提供企業必要的視界及一貫性，來推動隨需應變的業務。

IBM Rational 服務

我們擁有各種服務產品可搭配 IBM Rational 工具及最佳實務，協助您開發業務所需的功能組合。這些服務旨在協助您建立團隊技能、縮短新解決方案實現價值的時間，同時提高 IBM Rational 工具的投資報酬率。

- IBM 全球服務事業部提供的服務，讓 IBM 客戶能享有專案管理的最佳實務及訓練。IBM 全球服務事業部專精於複雜專案管理、六個標準差 (Six Sigma)、CMMI attainment 以及發展專案管理中心。IBM 全球服務事業部也有密集的訓練課程，包括專案管理專業人員的 PMP 憑證。
- Rational 軟體開發顧問擁有累積多年的豐富經驗，協助您為軟體開發專案，可協助您奠定厚實的基礎，打造成功的軟體開發專案。我們有 Rational 專業團隊，可提供大型的自訂諮詢專案

服務，滿足企業的独特需求；也有當地的客戶服務團隊，可針對特定問題提供短期協助。我們還有許多不同類型的套裝服務，包括軟體開發功能的目標評估、部署新工具或方法，或協助您透過輔助講座展現開發成效。

- IBM developerWorks: Rational 特別針對使用或試用 IBM Rational 工具及最佳實務的開發社群而提供的技術資源。developerWorks:Rational 提供各項下載、資源、討論群組及訓練課程，可協助您充分利用 IBM Rational 解決方案以達到最佳效益。

IBM Rational Portfolio Manager 系統需求

伺服器

- 雙 CPU、2GB RAM (供 25-50 位指定使用者之用。其他配置請聯絡 IBM)
- 作業系統：AIX、WindowsXP/2000/2003、Solaris、HP-UX、Redhat Linux、Suse Linux
- 支援的資料庫：Oracle、IBM DB2 on AIX、Solaris、HP-UX、Windows 2000/2003
- 支援的應用程式伺服器：IBM WebSphere、Apache Tomcat、BEA WebLogic、JBoss、SunONE Application Server (iPlanet)、Oracle Application Server

用戶端

- Pentium II (233 MHz 或以上)
- 記憶體 64 MB、磁碟空間 15 MB
- Windows 2000 或 Windows XP
- Internet Explorer 5.5 或以上 (包括 JVM 5.00.3802 或以上)
- 以電話線或網路連上網際網路
- 支援的桌面電腦排程工具：使用專案時程匯入/匯出功能時：Microsoft Project Professional 2000/2002/2003

- *IBM Rational* 軟體教育訓練提供完整的課程，涵蓋所有軟體開發功能。以講師指導搭配線上訓練的綜合課程，有一系列多元化方案可供企業隨需選擇。
- *IBM Rational Customer Support* 隨時提供您必要的幫助，確保您順利執行專案。這些維護計畫包含數以萬計的線上技術文件、修補程式、更新程式，您也可以直接聯繫訓練精良的工程師團隊來尋求支援。*IBM Software Maintenance* 是標準的維護服務，而 *Technical Support Account Services* 則可進一步根據您的企業需求提供必要的協助。

關於 IBM Rational 軟體

IBM Rational® 軟體可協助企業自動化並整合軟體開發的核心商業程序。Rational 產品、服務及最佳實務一步鞏固 IBM Software Development Platform 的強大功能，是開發團隊在商業應用程式、內建系統及軟體產品中發掘、開發及部署軟體資產的絕佳平台！有了此一完整的模組化解決方案，開發團隊便可用開放式標準（如 Eclipse 開放原始碼架構），隨業務所需進行開發工作。這絕對會帶來不同凡響的業績，讓您在競爭中脫穎而出！如需進一步資訊，請造訪 ibm.com/rational 及 Rational 社群電子月刊：ibm.com/developerworks/rational/rationaledge。



台灣國際商業機器股份有限公司

台北市松仁路7號3樓

市場行銷處：0800-016-888

© Copyright IBM Corporation 2005

台灣印製

01-05

版權所有

IBM、IBM 標誌、WebSphere、Lotus、Tivoli 及 Rational 是 IBM 在美國及（或）其他國家或地區的商標。

Intel、Intel Inside（標誌）、MMX 及 Pentium 是 Intel Corporation 在美國及（或）其他國家的商標。

Java 和所有使用 Java 的商標為 Sun Microsystems, Inc 在美國及（或）其他國家的商標。

Linux 是 Linus Torvalds 在美國及（或）其他國家的商標。

Microsoft 及 Windows NT 是 Microsoft Corporation 在美國及（或）其他國家的註冊商標。

UNIX 是 The Open Group 在美國及（或）其他國家的註冊商標。

其他公司、產品或服務名稱可能是其所屬公司的商標或服務標章。

Rational Software 首頁：ibm.com/rational

IBM 首頁：ibm.com