

迅速建立多個平台的應用程式，啟動企業流程自動化
並提昇工作流程效率



Lotus software

IBM Lotus Domino Designer 6

主要功能及優點

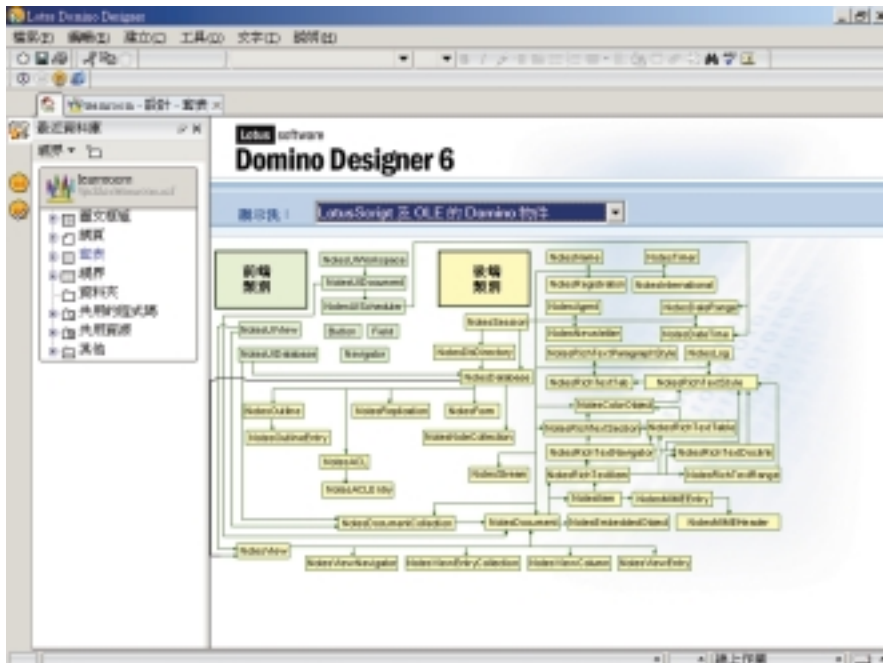
- 讓您快速建置並部署開放、具高度安全性與關鍵任務的應用程式。
- 幫您建置高度功能性、易於升級、網路化的應用程式，並提供多個平台支援與工作流程。
- 讓您輕鬆管理複雜的應用程式與分散各地的開發團隊。
- 採用產業標準，善用開發人員的技術。
- 讓您隨應用程式的成長，重複使用程式碼 (code)，使企業運作更臻完善。

利用 Domino Designer 6 讓工作更有效率

科技不斷地進步，競爭日益激烈，促使企業不得不提供更高品質的服務與產品；而且速度還要比以前更快。要達成企業今日所面臨的所有嚴厲要求，務必要找出解決之道，使企業流程更有效率、更能自動化處理，且更易於依流程規定行事；不止如此，還要盡可能縮短作業時間、減少勞力工作，且不出於原來的預算。IBM Lotus® Domino Designer® 6 能幫助企業快速建置 IBM Lotus Notes® 與 IBM Lotus Domino™ 協同應用程式，滿足您對提昇開發人員生產力及獲致組織最高效率的需求！當然，同時能幫助您降低總持有成本。

Designer 6 能幫助您輕鬆又快速地建立兩種 Notes® 系統——並且是網路化 (Webenabled) 的應用程式，效率、安全性與彈性不但更高，人工失誤也能降至最少，企業流程更順暢，還有可靠健全的功能性，具離線使用功能。此外，開發人員可以使用 Designer 6，在行動裝置上建置協同應用。對於那些需要彈性以便在企業派遣地點工作的人來說，真是個福音。

Designer 6 也提供對跨越多個平台上輕鬆部署的多語系支援，讓應用程式的建置與管理更具彈性。透過 Designer 6，企業流程處理更快、錯誤率更低，以及企業關鍵的專案狀態追蹤更具效率，這些進而可以改善與客戶的關係、提昇營運效率、提高投資報酬，並降低總持有成本。因此，您可以快速建立任何所需的應用，以因應不斷改變的商業環境，同時為客戶與組織增加企業價值。



Domino Designer 6 的首頁顯示電子版的 Domino 物件模型以及 JavaScript 與 XML 類別。

善用現有的資產

開發企業流程應用程式可是相當耗費時間的。而 Designer 6 提供您前所未有的簡易性，來建置應用程式，讓您可以快速導入並執行應用程式。採用產業標準的 Designer 6，開放的開發環境能讓您利用 Domino 伺服器這個分散多重應用程式伺服器，提供訊息、行事曆、目錄、抄寫、安全性、工作流程與 Web 功能等豐富的功能。能幫助開發人員快速建立這些服務的連結，以配合其業務的動態變化；完全不必從頭開始建立應用程式。

Designer 6 整合了一些新功能，能讓開發人員輕鬆地依 Domino 應用程式的成長來進行建置與維護工作，讓應用程式更臻完善。其中新增的部分功能有 JavaScript 程式庫、文件鎖定、更彈性的代理安全性與遠端除錯功能、XML 工具以及豐富文字的工具。而改善的 Lotus Notes 用戶端功能，所提供的 HTML 可以用來撰寫同時執行於 Notes 與 Web 瀏覽器的 HTML，而不需為每個用戶端建立呈現方式 (presentation)。

使用新的資料連接資源 (data connection resource, DCR) 的 Designer 6，可以建立將企業資料系統與員工、客戶與協力廠商的連接與企業流程整合的應用程式。DCR 將 Domino 企業連結服務的技術帶入 Domino Designer 6，讓您可以輕鬆定義與外部資料來源（如關聯資料庫）的連接。接著可使用這個連接使表單欄位連結至外部來源的欄位。DCR 可重複使用於應用程式，並可在應用程式之間共享。您可以使用 DCR 技術存取企業系統中的資料，然後利用 Domino 應用程式的強大功能抄寫、分享、保護與管理資料。

建置與管理應用程式輕而易舉

透過 Designer 6 可以更易於往昔的方式來管理複雜的應用程式與開發團隊。因為 Designer 6 具有完整、開放的開發環境，企業員工可以使用產業標準的程式設計技術，如 LotusScript (BASIC)、

Java™ Runtime Environment (JRE) 版本 1.3、JavaScript 語言版本 1.4、HTML、XML、C 應用程式介面 (APIs)、CORBA、元件物件模型 (COM) 及物件導向程式設計等，直接在現有的平台建置與部署應用。而且 Designer 6 能讓開發人員建立用於行動裝置的協同應用，以在具無線應用程式通訊協定 (WAP) 功能的裝置、簡訊服務 (SMS) 裝置，以及個人數位助理 (PDA) 上執行。此一功能讓開發人員建置必須達成企業需求的應用程式，同時讓一般使用者擁有維持生產力的彈性，甚至是移動當中也是如此。

利用Domino與Notes強大的功能與彈性

Designer 6 的彈性讓您可以建立多個應用程式，並部署於 Linux®、Microsoft® Windows® 95、Windows 98、Windows 2000、Windows XP、Microsoft Windows NT® 版本 4.0 以及 IBM AIX® 平台。由於焦點放在各種產業標準，如 JRE，版本 1.3；JavaScript 語言，版本 1.4；HTML；LotusScript (BASIC)；XML (DOM Parser，版本 1.6)；Simple API for XML (SAX Parser，版本 1.6)；Extensible Stylesheet Language Transformer (XSLT)；階層樣式表 (cascading stylesheet) 以及層別 (layer)，所以 Web 設計者與 Notes 開發者可以利用其現有的技術集合。

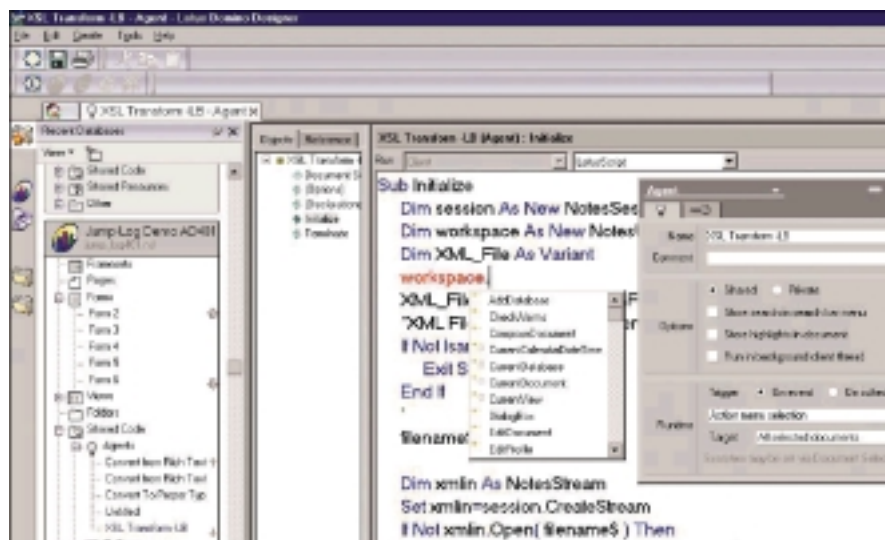
Domino Web Services

有了 Designer 6，您可以將標準 Web 服務介面新增到現有的 Domino 功能（便能夠透過 HTTP 提供應用程式間的通訊）。

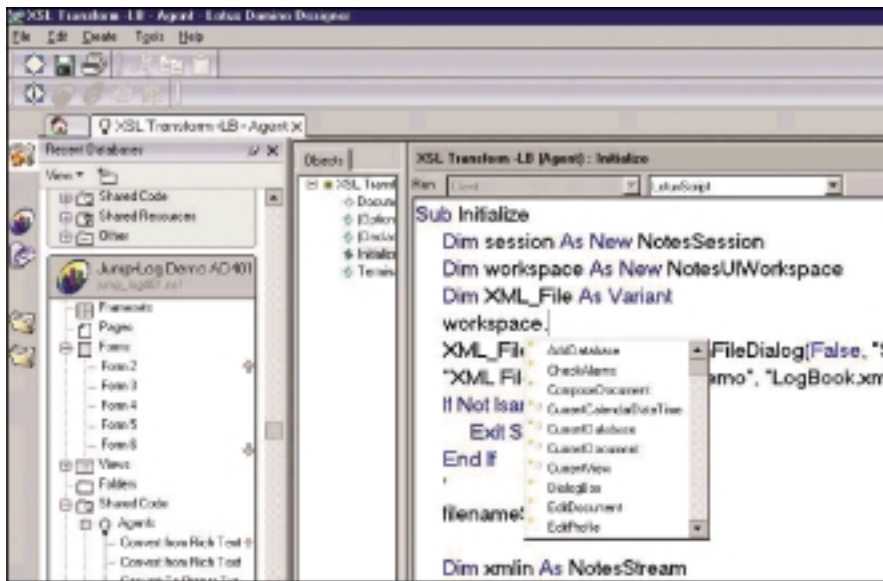
如此讓開發者可以整合 IBM 的 Websphere® 軟體、Microsoft.Net 及其他具 Web Services 功能的產品。Domino Web Services 具有內建安全功能、目錄、跨平台支援、訊息、LotusScript (BASIC) 語言與成熟應用程式伺服器所附隨的其他元件。

Domino 與 Microsoft 產品搭配運作

Designer 6 也可以利用 Notes 與 Domino 6 COM 介面，讓 Windows 開發者從外部應用程式使用 Domino 功能。例如，您可以啟用 Microsoft Excel 試算表來存取 Domino 目錄、讀取行事曆、抄寫 Notes 資料，甚至傳送電子郵件。反之，在 Domino 的 LotusScript (BASIC) 程式設計師也可以存取其他 Windows 應用程式中的功能。例如，您可以有計畫地建立一份 Microsoft Word 文件或複製 Notes 資料至 Microsoft Excel 試算表——您幾乎可以在 Microsoft Office 使用 Visual Basic for Applications (VBA) 執行任何作業。



現在，新的 Domino Designer 6 代理程式位於「Shared Code」類別下，並具有一個新的內容方塊。



Domino Designer 6 提供新的資料庫瀏覽和自動完成 LotusScript 程式碼的功能。

啟用 Designer 6

讓員工快速建置關鍵任務的應用程式進而可以部署於多個平台，有助於促成公司的業務流程自動化。這表示貴公司可以提昇工作流程的效率、節省時間與金錢，並同時鞏固客戶關係。

只需獲得 Lotus Domino 與 Notes 訊息軟體的強大功能與彈性，便可達成上述成效。

使用 Designer 6 善用功能強大的應用程式開發工具，能讓您建置任何所需的協同應用程式來經營事業。現在就讓 Designer 6 為貴組織工作吧，好好利用它持續好幾年的好處吧！

詳細資訊

欲深入瞭解 IBM Lotus Domino Designer 6，請造訪：

www.lotus.com/dominodesigner

使用 Designer 6 建置企業關鍵的應用，不論是基本的，或是較為複雜的，都可以更輕鬆容易，因為 Designer 6 具有以下新的特性與功能：

IBM Lotus Domino Designer 6 新的改良功能

特性	功能	好處
相容性	Designer 6 應用程式的功能與您利用現有舊版的 Notes 與 Domino 以及舊版的 Designer 相容。	幫您善用現有的 Domino 投資。
產業標準的 XML 工具	能處理任何 XML 程式碼，讓您在執行 Domino 伺服器的所有平台上使用 LotusScript (BASIC) 來處理 XML 程式碼。	讓您利用 Domino 伺服器原生的文件處理功能，如處理、管理和抄寫資訊。
原生性 XML 公用程式	能轉換、匯入及匯出 Notes 資料庫（包括設計元素）自或至 XML。呈現 Notes 資料庫的 XML 文件可以使用任何標準的 XML 工具加以修改並重新匯入至開發人員的規格。	開發人員在建立 XML 文件時，可以間接建立整個或部分的 Notes 資料庫，以便使用如報表工具的 XML 工具來處理。此外，以任何方式建立的 XML 文件可以用來建立 Notes 文件、Notes 設計元件、Notes 資料庫等等。
應用程式自訂化	賦予一般使用者依其規格自訂應用程式的能力，且不需要 Designer 6 開發人員進行變更。	讓開發人員有更充分的時間，將焦點放在建置與管理關鍵任務的應用程式上，同時一般使用者可以進行任何所需的變更以保持生產力。
範本	能在遠端伺服器上建立代理程式，就像在本地機器上。	在 Designer 本端上建立與測試代理程式，然後將其部署至遠端伺服器。有助於省下開發時間並提供技術資源（如程式碼、表單、資料與使用者介面設計），讓您將其複製到自訂應用程式。
新的遠端偵錯工具	能在遠端伺服器上對代理程式執行除錯，就像在本地機器上。在 Designer 本端上建立與測試代理程式，然後將其部署至遠端伺服器。	如果代理程式遭遇到環境中的路障 (roadblock)，則遠端偵錯工具可讓開發人員識別出遠端代理程式的問題，並加以修復。
自動散佈應用部署	能將使用 Designer 6 建立的應用程式透過抄寫功能自動部署到多個平台上。用此方式也可以傳播更新。	不需手動進行複製與安裝檔案到一般使用者機器上，所以能為開發人員節下寶貴的時間。更重要的是，一般使用者可以繼續作業，不會有中斷工作之虞。

IBM Lotus Domino Designer 6 概觀

支援的平台

- Microsoft Windows 98、Windows NT (版本 4.0)、Windows 2000 及 Windows XP Professional 作業系統

硬體需求

Windows 98

- 至少 64MB 記憶體 (建議 128MB)

Windows NT

- 至少 64MB 記憶體 (建議 128MB)

Windows 2000 與 Windows XP

- 至少 128MB 記憶體 (建議 256MB)

軟體需求

- IBM Lotus Notes 6 用戶端
 - IBM Lotus Domino 6 伺服器
-



台灣國際商業機器股份有限公司

台北市基隆路一段 206 號

行銷推廣處：0800-016-888

技術諮詢熱線：0800-000-700