

透過 Web 瀏覽器存取 Domino 訊息、協同運作與個人資訊管理 (PIM)，但卻不需變更您現有的基礎架構。



Lotus software

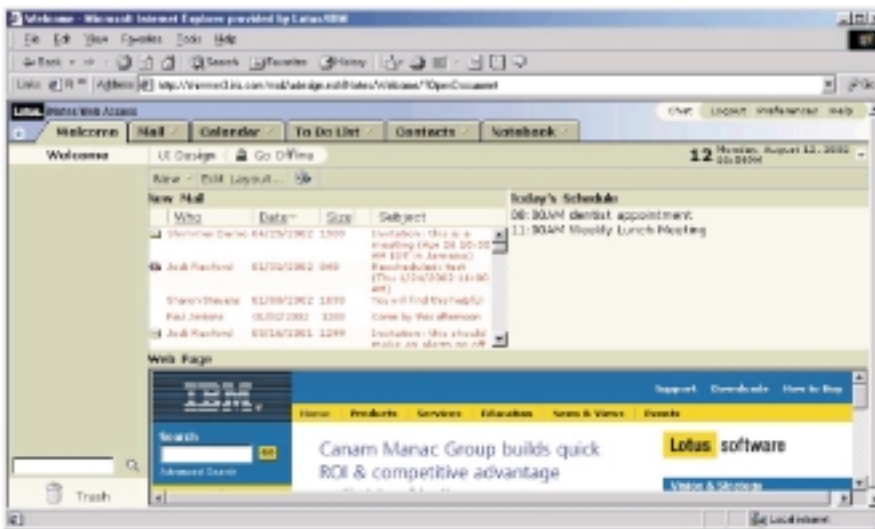
## IBM Lotus iNotes Web Access 6

### 主要功能及優點

- 具備無與倫比的功能設定與容易操作的介面，提供下一代 Web 傳訊與個人資訊管理的服務
- 提供完整的離線支援，透過 Domino Off-Line Services (Domino 離線服務) 可在離線狀態下回覆電子郵件或檢視日曆
- 具備全方位的安全防護功能，協助進行個人環境與資訊的防護
- 提供快速、低接觸的系統部署與最少的訓練需求，降低擁有本產品的總成本
- 為不需要完整 Notes 用戶端的使用者擴展傳訊與協同運作服務
- 整合協同運作工具，如 Sametime 與 QuickPlace

### 透過 Web 存取強大功能的 Notes 與 Domino

今日的商業步伐速度猶勝以往，致勝的關鍵就在隨時隨地都能存取企業傳訊服務與個人資訊。為達效率，員工需要比以往更具彈性的科技產品。每日廣泛使用電子郵件信箱的員工，需要在離開辦公室時仍然可以行動存取自己的資料。每日僅收取中量電子郵件的辦公室員工，可能不需要使用完整的 IBM Lotus Notes® 用戶端。零售業或生產線上的員工，只需要簡單可存取企業通訊的用戶端，因此可共用一個工作站。為了符合這些不同的需求，只要使用者有需要不論地點與方式，我們便能提供必要的傳訊與個人資訊管理 (PIM) 存取服務。



透過啟動用戶端時提示的業務關鍵資訊，使用者可存取客製化歡迎頁 (Welcome Page)。

IBM Lotus® iNotes™ Web Access 6，為 IBM Lotus 整體傳訊產品的一部分，提供您下一代的 Web 用戶端，賦予使用者多種之前只有 Notes® 用戶端才有的傳訊與協同運作功能。具有與 IBM Lotus Domino 伺服器相同的可靠度與安全性—透過 Web 瀏覽器傳送。不論使用者是在 Internet 資訊站或別人的電腦上，連線或離線，使用者可以隨時在經過驗證後存取支援的 Domino 資料—包含電子郵件、日曆、待辦事項清單與私人聯絡人。

iNotes Web Access 6 繼續秉持前一版本的人性化設計特色，提供使用者更新後的使用者介面。整合最新的 Web 瀏覽器應用程式開發技術，例如 DHTML、XML 與 Document Object Model Level 2 (DOM2)，此企業級應用程式提供複雜的介面控制，賦予使用者建立豐富的文字訊息、會議議程與委派工作的能力—全部透過一個容易操作、容易學習的 Web 用戶端。全新版本的 iNotes Web Access 提供更高階的擴充性與並行使用者支援。

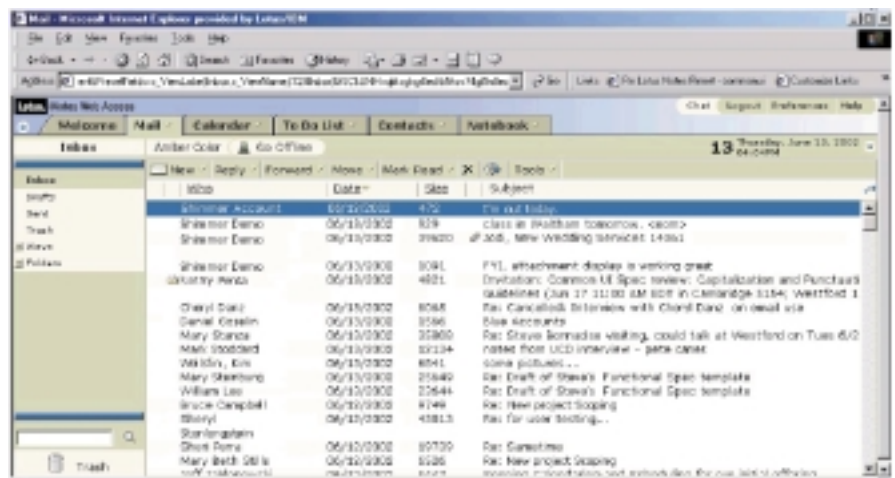
iNotes Web Access 可以執行其他瀏覽器為基礎的傳訊解決方案無法執行的工作。內容包含設定與接收警報、以多種格式列印日曆、文件傳送前的拼字檢查與自桌面拖放檔案到訊息、日曆項目與待辦項目。

### 可用性增強

iNotes Web Access 6 在早先版本的編碼流 (codestream) 中已針對可用性做過改善，目的在協助使用者提高生產力。使用者將可以建立表格，使資訊溝通更具彈性。使用者也可以自訂欄寬。所有的變更也不會在使用者登出後全部消失，所以使用者可依據自己的工作方式進行細項設定。

使用者不須返回收件夾畫面就可以瀏覽下一個或前一個訊息，幫助節省時間並增加可用性與生產力。隨著虛擬清單的改善，用戶端效能也有了明顯的增強。用戶端反應時間變快，使用者的生產力即可增加。

尚有其他功能即將在 iNotes Web Access 6 編碼流 (codestream) 中提供，例如讀取與建立加密的郵件訊息。這些功能將可提升訊息傳送的安全，讓使用者可以讀取完整的 Notes 用戶端寄送的加密郵件。使用者將發現新的附件檔處理功能，包括回覆與轉寄不含附件檔的訊息，此項功能同樣存在 Notes 6 用戶端。此功能可幫助縮小郵



人性化的使用者介面可有效率的存取您的收件夾、日曆、待辦事項清單和其他功能。

件訊息的檔案，節省磁碟空間，減低網路壅塞與使用的總成本。使用者可建立郵件規則以利更有效率的管理收件夾中的資訊。

管理員現在可以鎖定歡迎頁的標準外觀。如此一來，使用者可以在啟動 iNotes Web Access 後立即存取公司重要的資訊與工具。管理員也可以在外傳的訊息下方附上專屬的免責聲明，使公司能遵守公司、企業或國家標準。

iNotes Web Access 6 編碼流 (codestream) 中新增的 Linux® 伺服器支援，讓您公司在附加的作業平台輔助下使用選擇更具彈性。另外還會新增多語言範本，讓公司能在獲支援的伺服器平台的相同 Domino 6 伺服器上支援多種語言。

### **輕鬆同步化與管理離線工作**

使用者無法連線網路時，他們可以使用 Domino Off-Line Services 在離線時進行與連線時相同的工作。iNotes Web Access 讓使用者在離線時使用 Web 瀏覽器工作，幾乎與連線時沒有兩樣。大多數的電子郵件、協同運作與個人資料管理 (PIM) 功能都與連線時相同，透過擴充存取重要資訊與應用程式的能力，幫助使用者提高生產力。使用者第一次請求離線工作時，只要使用者的電腦尚未擁有此軟體，Domino 伺服器會自動將離線工作需要的自行配置軟體下載到使用者的桌面。

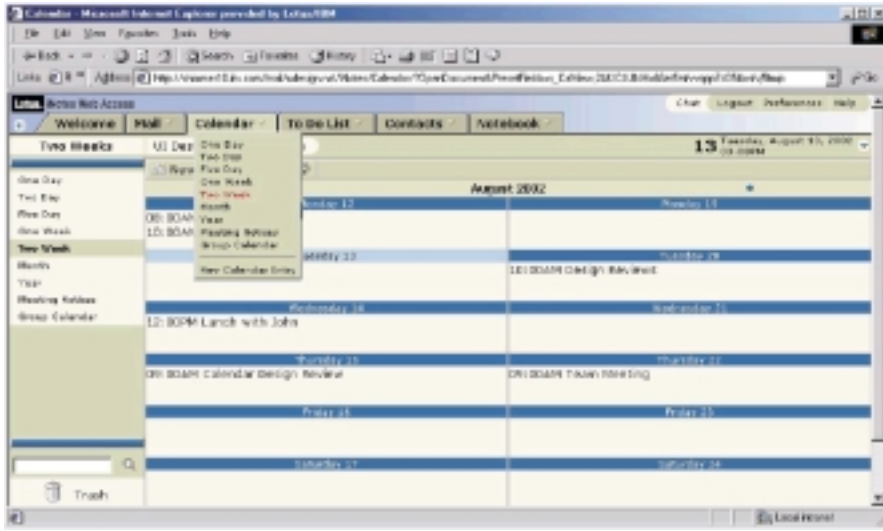
iNotes Web Access 使用了領先業界的 Domino 抄寫技術，包括以 Lotus iNotes Synch Manager 進行使用者資料的單鍵同步化。如此一來，便可以輕鬆的管理與同步化離線時完成的工作。iNotes Synch Manager 一在 Web 瀏覽器中執行 Domino 應用程式的用戶端執行時期模組一透過同步化本地與伺服器為主的郵件檔案複本，讓使用者同步化離線時的工作。使用者可以自行安排同步化的

進行方式：只對最近的文件進行同步化、管理抄寫資料庫的大小並在關機前同步化新增的或已修改的文件。第一次存取 Domino Off-Line Service 啟用的應用程式時，您或使用者都可以自動下載 iNotes Synch Manager 至使用者的桌面。或者您也可以使用 CD-ROM 光碟機或其他標準軟體安裝媒體輕鬆地進行手動安裝。

讓使用者利用 iNotes Web Access 以同步化資料進行離線工作，您不僅可以因此提高生產力，更能因擁有為更多使用者部署瀏覽器為基礎的用戶端，例如行動人力，的能力而獲得更大利益。如此便可幫助您減低持有本產品的總成本。

### **利用完全整合的協同運作工具**

整合的協同運作工具可幫助增加您企業的生產力。利用 iNotes Web Access 健全的瀏覽器技術，使用者可在容易操作與多功能的介面上工作。例如，客製化的歡迎頁會將重要的資訊 一如電子郵件、日曆與待辦事項清單一 呈現在使用者面前。



iNotes Web Access 6 中彈性的行事曆檢視功能，讓使用者以自己偏好的格式檢視資訊。

IBM Lotus Sametime® 的即時協同運作能力，讓使用者可透過 iNotes Web Access 中的聊天功能，有效率地與同事同步進行工作。同樣地，企業也可以選擇透過整合 iNotes Web Access 歡迎頁中的快速連結，使用 IBM Lotus QuickPlace™ 提供之 Web 為基礎的團隊協同合作。

#### 容易建置、管理與操作

iNotes Web Access 以快速、低接觸的建置方式，協助您傳送 Domino 協同運作服務至您所有的瀏覽器使用者，節省您與您的使用者的時間。更重要的是，它可幫助您節省為每位使用者桌面進行功能升級時所需要的成本。執行相對上比較簡單的 Domino 伺服器設定程式並

使用 Domino 伺服器註冊，您可以很快地幫助使用者透過 Web 瀏覽器開始使用 iNotes Web Access 的功能。人性化的 Web 式的介面非常容易操作，使用者不大需要或根本不需要接受訓練就可以很快上手。因為 iNotes Web Access 是在 Domino 伺服器上執行，您可以因此獲得許多的功能：中央化管理、訊息追蹤、自動伺服器使用呈報、企業級輕量級目錄存取協定 (Lightweight Directory Access Protocol, LDAP) 與對訊息遞送的全方面控制。

#### 節省入口網站的螢幕資產 (screen real estate)

iNotes Web Access 為您在入口網站主機上提供直接為元件或特定檢視定址的 URL 方法。

入口網站的螢幕資產(screen real estate) 是很珍貴的，您可能不想在入口網站提供完整的用戶端檢視。相反地，iNotes Web Access 讓您可以輕鬆嵌入您希望使用者存取的使用者介面專屬子設定。例如，您可以在入口網站嵌入一個使用者專屬的收件夾或日曆檢視，讓使用者可檢視重要業務資訊的內文。

#### 提供使用者瀏覽器的進階功能

為了讓使用者能擁有熟悉的應用程式使用經驗，iNotes Web Access 提供了許多原先只在 Notes 用戶端中由 Lotus 提供的瀏覽器功能。使用者現在只需在他們的瀏覽器內拖放附加檔案即可。他們可以在特定的檢視中，例如收件夾與日曆，進行搜尋。iNotes Web Access 也備有滑鼠右鍵的功能表，並支援 Notes 6 用戶端中提供的所有日曆列印格式。

#### 最先進的全方位企業安全防護功能

在瀏覽器用戶端一切以安全至上。iNotes Web Access 針對此需求提供了全方位的安全防護功能。iNotes Web Access 支援基本驗證、用戶連結期間驗證、安全登出、安全交易機制 (SSL) 加密、本機抄寫檔案加密、啟用內容過濾、反向 Proxy 伺服器、虛擬專用網路 (VPN) 解決方案與 Notes 技術加密訊

息的讀取和建立。iNotes Web Access 的全方位安全防護功能讓使用者能在網際網路上寄送與接收安全的電子郵件，協助強化您企業的安全標準。反向 Proxy 伺服器可讓使用者安全地從任何支援瀏覽器與網際網路連線的裝置存取防火牆外的用戶端 — 不需特別在他們的用戶端安裝軟體。

iNotes Web Access 6 提供了進階的登出功能，使用者在登出 iNotes Web Access 的時候，登入時輸入的證號與私人資料都會從機器的記憶體中移除。所有的 cookies 都會從瀏覽器中清除，然而，如果使用者使用的是用戶連結期間驗證，此時系統會傳送訊息到伺服器以終止連結期。另外，如果附加檔案已在用戶連結期間被檢閱過或啟用過，iNotes Web Access 也會刪除系統暫存目錄中的檔案。如果使用者在歡迎頁中嵌入網頁，進階登出功能也會將此記錄從硬碟中移除。透過這種移除使用者資訊的方式，未經授權的使用者就無法使用快取資訊來存取使用者的郵件檔案。為了更高的安全起見，使用者還可以選

擇在登出後從快速記憶體 (cache) 中移除 iNotes Web Access 共同的設計資料。這對從公共資訊站存取 iNotes Web Access 的使用者來說特別的實用。然而，如果此時您公司內有兩位或多位 iNotes Web Access 使用者正與您一起共用裝置時，iNotes Web Access 提供的彈性功能可將共同設計資料保留在機器上 — 如此便可增進用戶端的效能。

iNotes Web Access 是一個全方位的安全防護瀏覽器解決方案，提供兩種用戶端方案：簡單但健全的 Web 用戶端方案與多功能整合協同運作環境用戶端方案。不必有完整功能的用戶端，您就可以無限制地為您的所有使用者提供傳訊與協同運作技術，如此一來可減少您持有本產品的總成本。

### **降低總體成本**

因為 iNotes Web Access 是一個以伺服器為基礎而非安裝式的用戶端，所以可免除專用傳訊與個人資訊管理 (PIM) 用戶端相關的部署成本，因而降低了您持有本產品的總體成本。如果您已使用

Notes，那您更要繼續使用 iNotes Web Access，它能夠為更多用戶端提供以瀏覽器為基礎的多功能傳訊服務與協同運作能力，幫助您公司更有利地操作現有的投資。其具備的人性化、Web 為基礎的介面，可減少或避免一般部署複雜解決方案所需的訓練成本。iNotes Web Access 6 提供彈性的瀏覽器為基礎用戶端解決方案，讓您的使用者擇其所需來有效管理重要的業務資訊。

### **更多資訊**

要知道更多關於 Lotus 整體傳訊產品之 IBM Lotus iNotes Web Access 6 與其他產品的資訊，請造訪：

[www.lotus.com/inotes](http://www.lotus.com/inotes)

---

## IBM Lotus iNotes Web Access 簡介

---

### 伺服器系統需求

---

#### 支援的作業平台

- Microsoft® Windows® 2000
- Microsoft Windows NT® 4.0 版， Service Pack 6a (使用 Intel® 處理器)
- Sun Solaris Operating Environment 8 (SPARC)
- IBM AS/400® 含 5 版， Release 1
- IBM AIX® 4.3.3.76 與 5.1 版
- IBM OS/390®

#### 支援的 Proxy 伺服器

- IBM Tivoli® Policy Director
- Sun iPlanet Portal Server
- IBM WebSphere® Edge Server
- Netegrity Site Minder

#### 記憶體

- 256MB 或更高

#### 磁碟空間

- 1GB 或更高
- Windows 2000：至少 1GB 可用磁碟空間 (建議使用 2GB)

---

### 用戶端系統需求

---

#### 支援的作業平台

- Windows 2000
- Windows 95 或更新版本
- Windows NT 4.0 版， Service Pack 6a

#### 建議硬體

- Intel Pentium® II 400MHz 處理器或更高
- 128MB 記憶體
- 用戶端瀏覽器必須允許快取

#### 建議軟體

- Adobe Acrobat Reader 4.0 版 (用以檢視並列印日曆列印預覽功能產生的 PDF 檔案)

#### 支援的瀏覽器

- Microsoft Internet Explorer 6.0 版
  - Internet Explorer 5.0 版，含 Service Pack 1 或更新版本
- 



台灣國際商業機器股份有限公司

台北市基隆路一段 206 號

行銷推廣處：0800-016-888

技術諮詢熱線：0800-000-700