



知識管理的領導者

# Workflow

## 3.0 版

### 主要特色及優點

- **Notes®和Web Viewers**讓使用者透過流程圖來檢視自己的分派工作——不論從Notes或網際網路瀏覽器皆可。
- **Web Viewer**讓使用者透過網路瀏覽器檢視Workflow 實例或工作之背景與狀態。
- **加強的網際網路解決方案及支援 WebSphere。**  
Lotus Workflow 全新的Java 應用程式介面(API)能與IBM的WebSphere™ 整合，支援開發與配置電子商務解決方案。全新JavaScript應用程式介面讓您量身打造網際網路應用程式。
- **具 Sametime 即時訊息傳遞功能**，提供立即訊息傳遞功能，讓您在有需要時將所有人納入流程處理過程迴圈內。
- **客製化 Web 與 Notes 使用者介面。** Lotus Workflow 具有與後端工作流程服務分開的使用者介面，容許您建立自己專屬介面，或修改標準使用者介面以配合您特殊的開發標準、工業標準或偏好。

## 強化企業工作流程自動化 提高員工產能及效率

Lotus Workflow™ 3.0 讓公司能夠標準化及簡化那些需要人力且耗時的作業，並且追蹤其進度。Lotus Workflow 提供自動化平台，用以管理與改進複雜的商務流程，縮短反應時間，降低企業成本。利用Lotus Workflow 您可創造出更理想的工作流程應用程式，達成更快速、更一致、更少瓶頸的商務流程執行模式。這些應用程式能夠輕易的升級以因應公司變化，並且提高流程的效率。

### 充分運用 Domino 功能

Lotus Workflow 能充分利用 Lotus® Domino™ 安全訊息傳送機制、發送、抄寫及支援web 瀏覽器等功能，建立適用於全公司，具彈性規模、易於管理及可重覆使用的工作流程設計。Lotus Workflow 能夠輕易地與其他 Lotus 產品整合在一起，例如 Lotus Domino.Doc® Sametime™ 和 Quickplace™，提供更強大的解決方案。

### 簡化您的應用程式設計

Lotus Workflow 讓程式開發者能夠利用對 Domino 及其他 Lotus 產品已有的知識來提高其生產力。因為工作流程邏輯與應用程式設計分開，所以能夠輕易地維護應用程式，快速更新或特別定做，需要很少或甚至無須撰寫程式的必要。

### Visual Tools and Powerful Process Logic 視覺化工具與強大的流程邏輯

Lotus Workflow 提供直覺型視覺化的設計環境，其中包括工作流程圖，藉以協助經理與程式開發人員共同攜手設計與檢視商務流程。強大的內建流程邏輯，不論工作有多複雜，都能讓您輕鬆完成每件工作步驟的分派、發送與追蹤等任務。

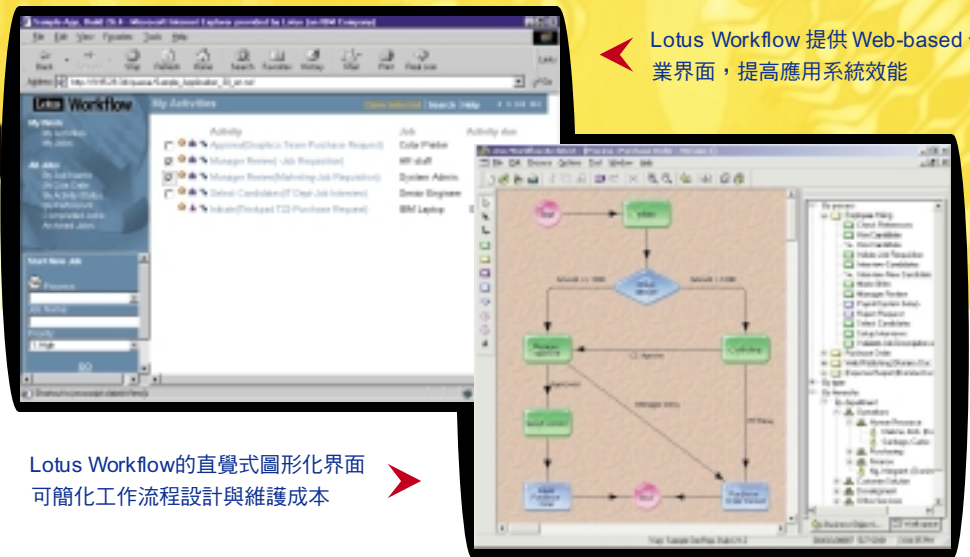
### 採用 Lotus Workflow 的效益

使用 Lotus Workflow 來定義與自動化工作流程活動，讓公司找出最好的作業方式，減少商務流程中不必要的步驟，提高產能與改善反應時間。

## 特色總覽

Lotus Workflow 透過其直覺式圖形化介面與企業物件庫，讓您快速開發出工作流程應用程式，並以最符合成本效益的方式配置至整個公司。其中特色包括：

- **100% Domino 原生程式**（無需客製伺服器作業或將特殊檔案置於用戶端）
- **支援多重平台**，包括 AS/400、S/390、RS/6000、Linux (SuSE Linux 7.0、Red Hat Linux 6.2、TurboLinux 6.0、Caldera OpenLinux eServer 2.3)、Solaris 2.7 與 Windows NT/Windows 2000 作業環境。
- **支援十四種語言**：英文、德文、西班牙文、丹麥語、葡萄牙-巴西語、瑞士語、挪威語、荷蘭語、芬蘭語、法文、義大利文、中文、日文、韓文與泰語。
- **內建瀏覽器擷取與支援 XML**。Domino 廣泛支援各種網路協定，使工作流程應用程式能立即應用於網際網路。
- **整合 Lotus Workflow Developer 開發工具**，容許應用程式開發人員建構更強大的工作流程解決方案，以及利用包括 Domino Directory 與 LDAP 等其他目錄。
- **整合 Workflow 與 Document Management 功能**。Lotus Workflow 與 Domino.Doc 原本就設計成相互支援。當文件在 Domino.Doc 生命週期內時，公司可對文件進行儲存與管理，並利用 Lotus Workflow 應用程式來發送文件與其他文件至公司任何一處。
- **視覺化 Workflow 開發工具**，直覺式圖形化介面讓您輕鬆指定商務邏輯、參與者、擔任角色及相關資料，無須大規模撰寫程式來達成此一目的。Architect 強大的模型化功能中包括決策節點與 LDAP 支援。
- **以"規則與角色"的機制為基礎元素**。內容與流程邏輯不會混在一起，因此當您要建立或更新新元件時，可輕鬆地重覆使用現有工作流程應用程式的元件。您可以標準化工作流程，如文件核准路徑與授權者簽名人姓名-無須在新的應用程式中重新編碼重覆的邏輯



Lotus Workflow 的直覺式圖形化界面可簡化工作流程設計與維護成本

Lotus Workflow 提供 Web-based 作業界面，提高應用系統效能

- **進階角色目錄**，有效定義工作流程的參與者，包括他們所執行的作業及能夠擷取的資料。透過角色來指定參與組別的功能。Domino 全面且高度精密的安全性支援所有 Lotus Workflow 的擷取控制功能。
- **物件資料館**，使用內建的物件資料館來支援應用程式的開發。
- **進階 Workflow 功能**，如果有員工未上班，Lotus Workflow 會自動指派活動給代理人。進階時間管理功能能夠針對逾期與無人擔綱的活動發出警告。

## Lotus Workflow Architecture

高效率的工作流程具有三個基本要素：

- 處理邏輯
- 參與流程的參與者目錄
- 過程中所需用到的資訊

Lotus Workflow's Engine 反映下列結構：

- Engine 為系統核心，包括執行流程邏輯、目錄與過程相關資訊物件暨連結的 Domino 資料庫。Workflow Engine 容許開發人員儲存與重覆使用流程邏輯與元件，藉以降低建立新 Workflow 應用程式所需的時間。Engine 利用 Notes 和 Domino 的服務與設計工具，包括 Domino Designer。
- Architect 讓 Workflow 設計人員無須撰寫程式就能指定流程邏輯、過程參與者及規範參與者之規則。Architect 與 Engine 相互連結，因此使用 Architect 設計出的過程可直接由 Engine 來執行。
- Viewer 可讓工作流程參與者檢視分派給他們或由他們啟動的工作的背景及狀態。

## 系統需求

Lotus Workflow Viewer 3.0 for Windows、Lotus Workflow Architect 3.0 與 Lotus Workflow Engine 3.0 (Client) 需要 Windows 95/98/2000、NT (3.51 或 4.0)，或 Windows 2000 和 Lotus Notes® R4.6.1 或以上版本。Lotus Workflow Engine 3.0 Application Web UI 需要 Lotus Domino 4.6.2 或更高版本的伺服器及網路瀏覽器 (亦即 Microsoft Internet Explorer 3.0 或以上版本、Netscape Navigator 3.0 或以上版本)。Lotus Workflow Engine 3.0 (Server) 軟體要求包括 Windows NT 3.51 (只適用 Intel 版本) 或 NT 4.0 和 Lotus Domino R5.0.3 或以上版本。對於 IBM AS/400、S/390 和 RS/6000，需要 Lotus Domino R5.0.3 或以上版本 (限英文與國際英文版本)。

有關更多資訊 如果您希望進一步瞭解 Lotus Workflow 最新資訊，歡迎光臨：[www.lotus.com/workflow](http://www.lotus.com/workflow)

台北市復興北路 365 號 2F  
Tel : (02)2546-3100 Fax : (02)2514-8240

IBM 為 IBM 公司之註冊商標。Lotus 則為 International Business Machines Corporation 的註冊商標，其他各種產品，則屬各該公司的財產。

