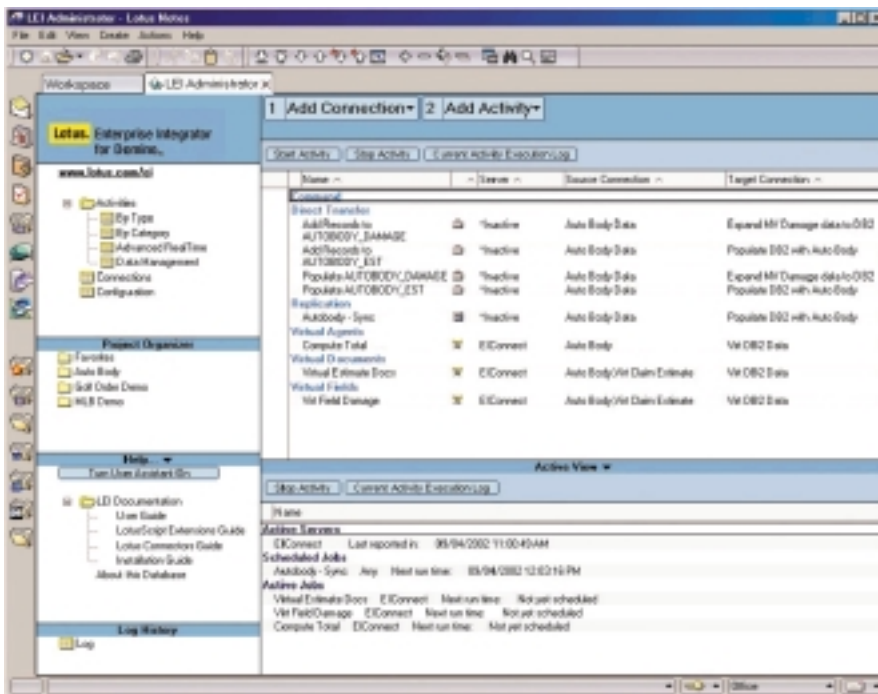


IBM Lotus Enterprise Integrator for Domino 6

主要功能及優點

- 促進 Domino 與外部系統之間的即時或同步資料整合
- 透過簡易的點選方式進行開發，降低程式設計的需要
- 讓開發人員快速建立自動化企業流程解決方案，進而可以提高員工生產力
- 將企業與以 Domino 技術為基礎的資料統合至單一應用程式中，可繼續利用在目前應用程式上的投資
- 讓使用者存取並檢視 Domino 中的企業資料，不論資料位在哪處
- 透過熟悉的介面，如 Lotus Notes 或 Web 瀏覽器，讓使用者存取企業流程自動化應用系統

不引人注意地存取難以觸及的外部資料組織改變時，IT 基礎建設也必須能跟上變化。不論公司是進行重要的改造，或要進行合併，都必須將資料的完整性保存下來，保障公司所做的投資，以及協助維持員工的生產力。員工如何能繼續存取存放在不同平台上的重要企業資料呢？他們必須學哪些新的應用程式才能存取資料？這要花多少成本？



經過提昇的 Lotus Enterprise Integrator 6 Administrator 使用者介面，讓您可以同時掌握資料管理與先進的即時功能。

有了 IBM Lotus Enterprise Integrator™ for Domino™ 6，所有變化都能輕易管理。Lotus Enterprise Integrator 6 是一個以伺服器為基礎的資料存取工具，能讓整個企業的資料在不同的平台間交換，包括 IBM Lotus® Domino 伺服器、IBM DB2® Universal Database、Oracle、Sybase、OLE-DB、文字及開放資料庫連接 (Open Database Connectivity, ODBC) 資料來源。還有跨如 SAP/R3 等企業資源規畫 (ERP) 應用程式。外部企業資料或自動化企業流程解決方案可以即時輕易地存取，不需將資料從一個平台轉至另一個。或者您可以簡化靜態資料與 Domino 伺服器的同步。Domino 一般使用者和開發人員不需要煩惱資料的存放位置。

例如，如果公司要進行與另一家公司的合併，重要資料可能放在兩個公司的不同平台上。利用 Lotus Enterprise Integrator 6，這兩家公司的員工可以輕易且順暢地存取兩種平台上的資料，並在一個 Domino 應用程式中檢視。使用者可以在 Domino 檢視中顯示 Oracle 資料、在同一 Domino 檢視下存取兩種伺服器中的 DB2 資料，或同時在多個資料存放庫中執行全文搜尋。所有操作只要輕鬆用滑鼠點選即可。當公司準備好從一個平台轉移至另一個時，您可以使用 Lotus Enterprise Integrator 6 直接傳輸活動來遷移資料。這個解決方案能幫助員工節省時間，維持工作效率。能利用您在 Domino 上的投資，節省成本。還有其提供的便利性，讓您延伸現有的關聯資料庫管理系統 (Relational Database Management System, RDBMS) 的資料管理功能。

使用資料管理功能，資料保持最新狀態

Lotus Enterprise Integrator 6 運用活動，有效地將企業資料從某一系統整合到另一個，兩種方法如下。第一種方式是透過資料管理功能，即 Lotus Enterprise Integrator 6 功能的基礎。資料管理或批次模式，促成單向或雙向資料流動，以不顯著的方式，依排定或事件驅動的基礎，保持兩個資料庫間的資料同步。而且您可以繼續利用這些在 Lotus Enterprise Integrator 6 中的資料管理功能。

當您必須以最小的系統資源使用，如 Domino 伺服器所在的網路頻寬、流量與處理器使用，來進行靜態資料同步時，這些將是理想的工具。Lotus Enterprise Integrator 6 使用者介面可以將資訊輕鬆整合到 Domino 伺服器或其他外部系統。

現在能即時快速地存取動態資料

另一種將企業資料從某一系統整合到另一個的方式是透過即時功能。Lotus Enterprise Integrator 6 現在支援先進的進階即時資料存取功能，讓員工能使用 Domino 6 應用程式即時且用其原本的格式存取並控制不斷改變的企業資料，就好像資料位在 Domino 伺服器。

開發人員仍可以設計永遠的 Domino 應用程式使用者介面。不過，新增的進階即時技術讓他們也可以在 Domino 應用程式中即時擷取非 Domino 的外部資料來源。能即時存取企業關鍵的資料，能幫助使用者的工作更有效率。讓儲存的資料維持其原來的格式，能保留資料的完整性。此外，讓使用者能繼續使用已熟悉的 Domino 應用程式，代表您不用花時間與成本重新進行訓練。

利用增強的整合活動

Lotus Enterprise Integrator 6 以兩種新的活動：虛擬文件與虛擬代理活動，增強現有的活動，如虛擬欄位活動。還包括兩種新功能：虛擬附件和整合憑證。

虛擬文件活動

虛擬文件活動藉由取消對關鍵文件的需求（以前必須連接至儲存在外部系統中的記錄），延伸了虛擬欄位活動。如此讓使用者能在熟悉的 Domino 檢視下，存取並控制儲存在外部系統中的整個 IBM Lotus Notes® 文件。同時還能保有 Notes® 的功能，如排序、刪除或搜尋包含您資料的文件。由於不需要使關鍵文件與外部記錄同步，因此能節省時間。而且使用者能繼續運用其目前擁有的 Notes 技術。虛擬文件也不再需要備份資料，所以同一份資訊不需要在 RDBMS 和 Domino 伺服器上都進行維護。資料常駐於 RDBMS，因而確保了一般使用者會取得最新的資料。如此消除了因資料儲存在兩地的相關間接成本。新虛擬附件功能則內建於虛擬文件或虛擬欄位活動中。

虛擬代理活動

虛擬代理活動，藉由允許使用者能看見並使用儲存在關聯資料庫中的企業程序，延伸了標準代理功能。使用者可以控制這些外部程序，好像這些程式就是 Domino 代理程式一樣。因此，企業可以利用其儲存在外部的企業程序上的投資，而員工可以從熟悉的 Domino 應用程式中全盤掌握程序。例如，如果您的公司有一個支出帳戶的償還款項工作流程應用程式，當經理批准償還款項時，可使用虛擬代理執行在外部系統中儲存的程序。這會起始償還處理，開立支票給員工。

虛擬附件功能

虛擬附件功能讓使用者可以在 Notes 文件中檢視儲存在外部系統中的附加檔案。難以存取的外部檔案現在可以輕易地使用熟悉的 Domino 應用程式取得。這些附件會以其原有的格式儲存，其外觀和功能就跟 Domino 附件一樣。使用者可以在線上檢視、開啟、解除附加或編輯這些附件，就好像他們在 Domino 環境下一樣。此外，還可使用 Domino 全文搜尋功能，來搜尋虛擬附件。如此能讓使用者不會分心地存取外部系統的資料，有助於保持效率。還可以利用原本的 Domino 功能，節省成本。

整合憑證功能

整合憑證（內建於虛擬文件、虛擬欄位或虛擬代理活動中）讓您可以將不同的存取權限指派給每個使用者。取代了所有員工使用一個共用使用者 ID 和密碼來存取外部企業資訊，每個使用者將依所需的存取等級取得其自己的使用者 ID 和密碼。例如，有些員工只需要特定資料的檢視權限，經理需要能檢視和更新資料。這些整合憑證讓你能透過進階即時功能，來控制對外部資料的存取，讓您的企業多一層的安全性保障。有助於讓您的資料安全無虞。

快速建立自動化企業解決方案且將程式設計需求降至最低

Lotus Enterprise Integrator 6 的快速應用開發 (rapid application development, RAD) 功能，讓開發人員可以按所需的快速度，使企業解決方案自動化，且將額外的程式設計需求降至最低。透過 Notes 用戶端介面執行簡易的滑鼠點選開發，瀏覽外部中繼資料以及在資料存放區之間虛擬對應欄位，使程序更有效率。

使用熟悉的介面，同時保有資料完整性

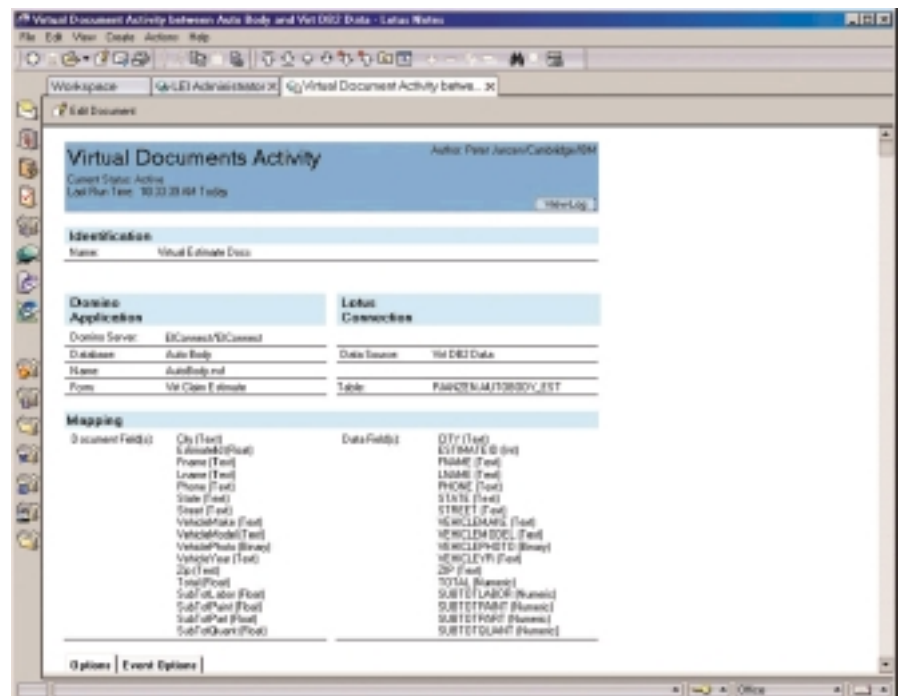
Lotus Enterprise Integrator 6 功能的 Domino 能繼續提供使用者經常使用的熟悉介面，如 Lotus Notes 或 Web 瀏覽器，來存取關鍵任務的資料。這使得重新訓練使用者的需求降至最低，能避免中斷使用者，並讓您可以利用在現有的 Domino 上的投資，這些全都有助於降低成本。而且有了 Lotus Enterprise Integrator 6 的即時功能，您可以以原來的格式，儲存資料和自動化企業流程解決方案。這有助於確保資料的存取規則受到遵守，且在來源應用程式中所定義的企業邏輯和安全性能完全保留，進而保護資料的完整性。此外，也有助於確保使用者獲得最新資料，即使外部系統中的資料可能不斷更改，也是如此。您和您的一般使用者對於保存重要的資訊或程序將會有十足的信心。

使用任何用戶端，隨處都可以虛擬工作

利用 Domino Everyplace™ 系列伺服器提供的行動支援，使用者可以在任何需要的時候，存取關鍵的企業資料。使用者可以從 Web 瀏覽器、Lotus Notes、個人數位助理 (PDA) 或無線應用通訊協定 (WAP) 手機，存取資料。包括即時存取的資料以及儲存在 Domino 但經由其中一個資料管理活動所處理的資料。能在任何位置存取重要資訊，可節省時間，提供彈性並增加生產力。

持續掌控資料

市場和組織變動有可能使您的企業變得沒有價值或您的資料無法取得。Lotus Enterprise Integrator 6 提供您即時資料整合（利用進階即時技術）和事件驅動或排定資料同步（利用資料管理活動如直接傳輸和抄寫活動）的雙重彈性。



開發人員可以利用滑鼠點選的簡易方式，來建立虛擬文件活動。

IBM Lotus Enterprise Integrator 6 概觀

支援的平台

- Microsoft® Windows NT®，版本 4 作業系統
- Microsoft Windows® 2000 作業系統
- Sun Solaris 作業環境
- IBM AIX®
- IBM AS/400®

硬體需求

- Windows NT 與 Windows 2000 作業系統：40MB 可用磁碟空間
- Solaris 與 AIX 作業環境：80MB 可用磁碟空間

軟體需求

- IBM Lotus Domino 6 伺服器
- IBM Lotus Notes 6 用戶端

您的使用者可以利用您在 Domino 現有的投資，即時存取外部資料，也不需進行昂貴的新應用程式訓練。開發人員可以從 Lotus Enterprise Integrator 6 的 RAD 功能受益，能以極少的程式設計，快速且輕鬆地建立自動化企業流程應用程式。Lotus Enterprise Integrator 6 行動功能讓您的使用者能順應不斷變更的企業需求，即使在外工作也一樣。而且它讓您的員工能執行所有工作，還能保存外部資料的完整性。

詳細資訊

深入瞭解 Lotus Enterprise Integrator for Domino 6，請造訪：

www.lotus.com/ei



台灣國際商業機器股份有限公司

台北市基隆路一段 206 號

行銷推廣處：0800-016-888

技術諮詢熱線：0800-000-700