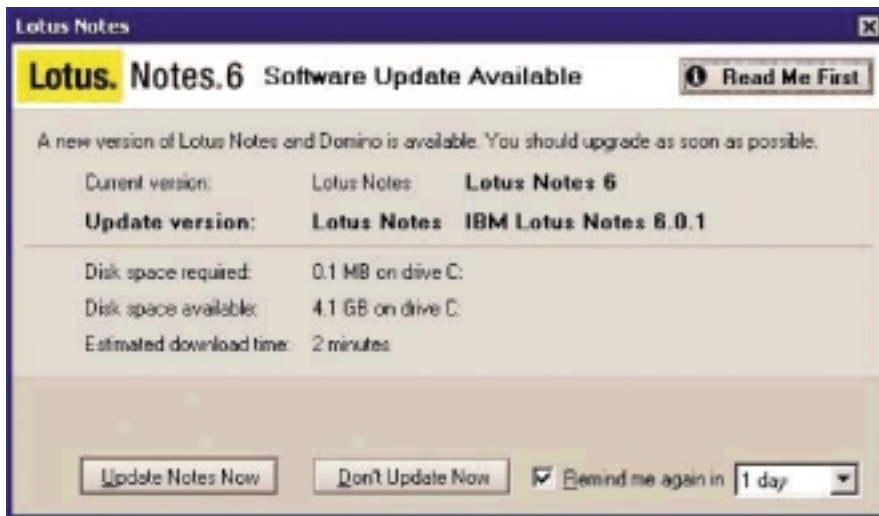


IBM Lotus Domino 6

主要功能及優點

- 以進階的可靠度與安全性提高系統的可用度
- 以低接觸的部署方式更新用戶端環境，節省更多時間
- 集中管理個人、群組或甚至整個組織的使用者設定，簡化管理同時節省時間
- 讓使用者隨時都能使用經過改善的叢集、formula 引擎、全文搜尋、網路壓縮與抄寫功能，增加生產力
- 提供與現有應用程式伺服器，例如 Domino R5 伺服器、WebSphere 伺服器、Sametime 3 伺服器與 QuickPlace 3 伺服器的互用性
- 集中目錄資源，提高控管力，減少間接成本
- 一台 Domino 伺服器支援多種組織與語言，降低成本，方便管理
- 增強複雜資料的蒐集能力並縮短伺服器重新啟動時間，使上機時間增加到最大極限



以較少成本達成較大效益

企業總是希望能提高生產力。他們希望能隨時為客戶可靠地傳遞資訊、能從單點輕鬆地管理整個基礎建設、能提高員工生產力以及能即時通訊與協同作業。前提是要以較少的人力、成本以及資源達成這些目標。現在您可以利用 IBM Lotus® Domino™ 6 伺服器以強大的管理功能與優秀的效能為您輕鬆管理複雜的

Lotus Notes 智慧更新功能讓您從伺服器為使用者部署用戶端升級，省去必須接觸個別桌面使用者的麻煩。

業務。Lotus Domino 6 提供健全的工具，簡化您的管理工作並增加您的效能與上機時間。具備像是政策、歸檔、配額管理與垃圾郵件過濾等工具，可達到最佳的控管效果。並且逐步發展您的 Lotus 傳訊解決方案，以符合市場的要求。

Lotus Domino 6 的容易整合性

Lotus Domino 6 能長久與您既有的系統並存。無論您是從較早版本的 Lotus Domino 升級或是從其他作業平台轉移使用，Lotus Domino 6 都能與您既有的系統共用。關鍵系統資料庫，例如 Domino Directory，具有回溯相容性能讓 Domino 6 與其他舊版的 Domino 系統並存 - 使升級更為順利。另外，因為 Lotus Domino 6 支援像是 Native Simple Mail Transfer Protocol (SMTP)、Multi-purpose Internet Mail Extensions

(MIME)、Post Office Protocol (POP3)、Lightweight Directory Access Protocol (LDAP) 與 Secure Sockets Layer (SSL) 等標準，您不必執行基礎建設變更就能成功部署 Lotus Domino 6。從一開始，回溯相容性就是 Domino 伺服器的核心設計功能。Domino 6 秉持此項功能，為您鞏固對 Domino 現有的投資效益。您無需變更基礎建設，就能讓您的業務持續運作。

簡化、效率化、集中化您的 IT 管理

全新的 Lotus Domino 6 設計有集中控管企業的功能，可降低管理工作量與簡化使用者管理。附加的強化功能可讓您的公司在單一伺服器上管理多個組織。所有變更只要在中央執行即可，不必另外管理其他台伺服器、通訊錄與其他系統元件。

- *IBM Lotus Notes® 智慧更新功能讓您從伺服器為使用者部署用戶端升級，省去接觸個別桌面使用者的麻煩。Lotus Notes 智慧更新能為您節省可觀地花費在管理環境的時間，讓您更能專注於業務相關的議題。*
- *政策式的管理讓您能集中控管個人、群組甚至是整個組織的使用者設定與配置的控管。政策工具讓您能比以往更動態地以分別授權的方式控管使用者設定。也能幫助您集中管理使用者註冊預設、Notes® 用戶端設定、密碼和安全控制，以及電子郵件檔案歸檔。所以您便可以自動化進行管理工作或是除去多餘的管理工作，以提高工作效率。*

- IBM Lotus Notes 6 Installer Microsoft® Windows® 版與 Windows 作業系統整合，可改善用戶端部署並使這項工作更為容易。使用工業標準架構的套裝軟體客製化工具可更簡單在鎖定的系統上進行安裝。
- 伺服器活動記錄讓您可分別記錄並估量使用者及應用程式對伺服器的使用量。搭配 IBM Tivoli® Analyzer for Lotus Domino (須另購) 使用更能取得詳細的活動記錄，以協助您規劃成長 - 包括硬體升級 - 並使工作量能符合硬體容量，以避免伺服器負擔過重。
- 將 Microsoft Active Directory 整合在 Domino 6 Administrator 之內，讓 Windows 管理員能從一個管理控制台安全地管理位於兩個不同名目錄下的使用者與群組。

- 對郵件用戶端以及瀏覽器的工業標準架構協定支援，包括 Internet Message Access Protocol (IMAP)、POP3、LDAP、SMTP、HTTP、SSL、Internet inter-ORB protocol (IIOP) 與 extensible server pages (XSPs) 服務，並且同時支援 Domino Off-Line Services (離線服務)。以單一伺服器同步支援多個用戶端，簡化管理工作，賦予使用者更多彈性。
- 伺服器錯誤回復功能可自動快速地重新啟動伺服器，處理不需經過管理員之手。以最快的方式讓伺服器重新運作，確保最高的上機時間並將對使用者的干擾減到最低。
- IBM Tivoli Analyzer for Lotus Domino 包含 Server Health Monitoring (伺服器健康狀態監控)，對改善伺服器效能提供即時的評估與建

議。此工具能判斷伺服器現存與潛在的問題，提供主動即時的解決方案以改善伺服器上機時間及可用性。IBM Tivoli Analyzer for Lotus Domino 同時包含 IBM Activity Trends，提供資料收集、資料探究與資源平衡功能。這些工具幫助使伺服器工作量能符合伺服器容量，確保您的基礎建設維持在最佳運作狀態。

- 進階安全功能，像是進階的使用權控制清單 (ACLs)，可幫助您保護多個組織並保持他們在 Domino 單機伺服器上的分離性。

Domino 升級服務簡化 Notes 使用者從外部目錄辦理登記與移轉電子郵件檔案的程序。從非 Domino 系統處理 Notes 新使用者的登記將更為容易與省時。支援的目錄包括 IBM Lotus cc:Mail、Microsoft Exchange 伺服器、Microsoft Outlook Express、Microsoft Windows NT® 作業系統與 Microsoft Active Directory 目錄服務。

增強的目錄讓您節省時間、金錢與伺服器空間

Lotus Domino 6 讓您能選擇在少數的專用目錄伺服器上便利地集中使用者與群組資訊。身分證明與郵件傳送資訊可保留在網路上供所有使用者及應用程式使用 - 省去在每部伺服器上儲存多餘的目錄資訊所必須花費的間接成本。幫助您節省磁碟空間，因為整個目錄已不儲存在每部伺服器上。同時因為多數伺服器上都儲存了少量靜態的目錄子集，抄寫時間也因而獲得增強。更由於僅配置

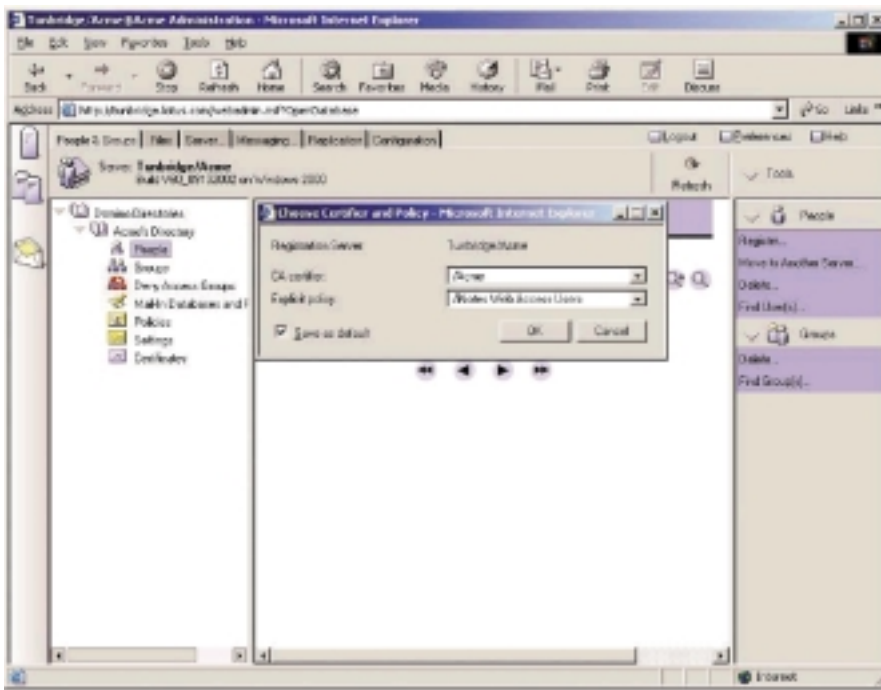
(configuration-only) 的目錄必須維護的檢視畫面越來越少，因此減少處理器處理的時間。

中央目錄結構使用業界認可的 Lotus Domino 6 選擇性抄寫與目錄查詢協助技術，在網路上建立 Domino Directory 資源。讓您能更輕鬆地管理基礎建設，節省磁碟空間與處理時間。當目錄查詢協助無法支援附屬目錄-Domino 與 LDAP-時，如果主目錄伺服器無法使用，系統會自動切換到附屬目錄伺服器，提供不

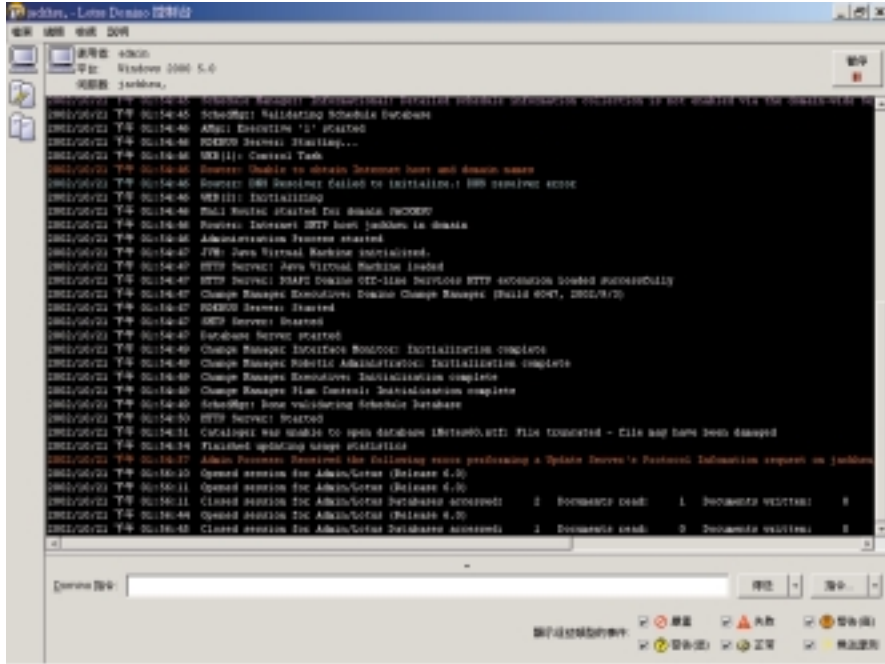
間斷的外部目錄資源存取。這可以讓您與您的使用者更具生產力。另外，您也可以客製化設定 Lotus Domino 6，利用可進行遠端 LDAP 目錄搜尋協助的自訂 LDAP 過濾器，搭配您的 LDAP 目錄共同運作。透過使用外部目錄來源驗證郵件與 Web 應用程式用戶端 - 省去在 Domino 伺服器中重複作業的時間。並節省抄寫與目錄同步化的成本。

增加管理員與使用者的上機時間與生產力

透過改善叢集、formula 引擎、全文搜尋、網路壓縮與複製功能，Lotus Domino 6 的效能將更為增強。本地的網路壓縮減少了網路壅塞並加快資料在 Lotus Notes 用戶端與 Domino 伺服器或兩個 Domino 伺服器之間的傳輸速度。此單一抄寫範本功能的共用設計節省了伺服器磁碟機的空間，同時讓您能更有效率地使用伺服器資源。因為一般用途的設計元素都已集中管理，使您更容易在每台伺服器上維護設計變更。Lempel Ziv (LZ1) 的壓縮功能讓您更有效率地壓縮附件檔案，幫助節省磁碟機空間與抄寫的時間。



使用重新設計的 Domino 6 Web 管理應用程式來執行最常用的伺服器與使用者管理功能-例如使用使用者登記 - 不需透過 Domino 6 管理員，也不需要透過 Notes ID。



新的 Domino Java 控制台可讓您一次管理多個 Domino 6 伺服器，甚至可以在 Domino 無法使用的況下存取伺服器作業系統及過濾事件訊息，這些全都可以從任支援的 Domino 伺服器或管理員用戶端平台來進行。

串流抄寫 (streaming replication) 技術更減少了檔案抄寫的時間。文件一接收到立即顯示，當剩餘資料庫仍在進行抄寫時，使用者便可立刻開始處理文件。這促進了用戶端資源的使用效率，確保資料傳輸更為快速。這些改變幫助 IT 工作人員更能利用現有資源、恢復頻寬並節省伺服器的維護時間。使用者可獲得改善的抄寫功能、降低的用戶端伺服器作用時間、更快的全文搜尋與 formula 引擎 - 讓他們因為減少了等待的時間而更具生產力。

Lotus Domino 6 中的 Java™ 控制台功能對傳統伺服器平台作業提供了另一項選擇。它提供驗證後一次連接至多台伺服器的功能，簡化了伺服器的管理：您可以在伺服器間快速切換加以監控或從單點下達對所有相連伺服器的指令。可以進行人工排程。Java 控制台提供以全方位安全的方式存取伺服器作業系統，幫助您保持生產力。您可以存取作業系統並在伺服器無法使用時重新啟動 Domino 伺服器。同時具有訊息過濾功能，可依據三種類別或安全等級過濾訊息，幫助您達到最佳的生產力。視覺設計的增強，例如 Domino 伺服器或 Administrator 用戶端的字型與色彩控制功

能，讓您一眼就可辨別哪些資訊是急件，哪些是資訊性訊息。Java Console 這個應用程式可以在任何使用 Lotus Domino 6 伺服器或 Domino 6 Administrator 的機器上執行，因此它可以取代伺服器控制台的功能，也可以當作遠端控制台使用（不必啟動 Domino Administrator）。

善加利用 Lotus Domino 6 Web 伺服器的增強功能

Lotus Domino 6 提供可整合的 Web 伺服器，架設網址的主機可提供網際網路或企業內部網路用戶使用權。Lotus Domino 6 Web 伺服器的增強功能可分成三大類別：網站架構、與 Domino 6 的整合與 Web-based WebDAV 選項。

網站架構

就網站架構而言，管理虛擬伺服器與網站設定是較容易的。網際網路的網路架構文件允許您指派轉換規則與 Domino Web server application programming interface (DSAPI) 過濾規則，允許您開啟並關閉 Web Distributed Authoring and Versioning (WebDAV)，並且允許您定義用戶連結期間憑證設定。這些網路架構文件管理所有應用於網站上的設定。不需要對每台伺服器分別設定網路架構文件，您只需針對每個獨特的設定組合統整一份網路架構文件，並加以管理即可。

Domino 6 天衣無縫的整合方式

Domino 6 支援各種最常用的 Web 伺服器-IBM HTTP 伺服器與 Microsoft IIS in Lotus Domino 6，以及 Domino 6 之後的較早版本的 Apache 伺服器與 iPlanet 伺服器。在不干擾使用者的情況下，新增 Domino 應用程式到您的網址。使用 Domino 6 您可以選擇在任何一種支援的 Web 伺服器上輕鬆新增 Domino Web 內容，不需使用任何取代或拆解的動作。

Web-based WebDAV 選項

Domino 6 Web 伺服器支援 WebDAV，讓 Web 應用程式設計師使用他們最愛的編輯工具協同編輯與管理 Web 應用程式。此種方法使用標準的第三方編輯工具改善 Domino Web 內容的管理，讓 Web 開發人員使用其熟悉的工具作業 - 增加他們建立、建置與部署應用程式的能力，同時達成快速化、簡單化和效率化的目標。

Domino 6 Web 伺服器包括一個完全重新設計的 Web 管理員。Domino 6 Web 管理應用程式提供您存取最常使用的伺服器與使用者管理的功能，包括修正 ACL 定鎖、註冊使用者、從遠端使用伺服器控制台以及追蹤電子郵件訊息 - 一切只要在網路上的任何一台機器上使用瀏覽器作業便可達成。完全不必透過 Domino 6 Administrator 或 Notes ID 作業。Domino 6 Web administrator 提供透過 Web 瀏覽器執行一般工作的彈性。您可以選擇不使用其他軟體，只使用

Web administrator 從瀏覽器上管理資源。並且因為它具備了使用上的熟悉性 - 與 Domino 6 Administrator 相似 - 您可以立刻上手並提高生產力。將系統管理員受訓的需求減到最低。

Lotus Domino 6 同時提供全新的 HTTP 安全選項：最長的 URL 長度、最多的 URL 路徑區段、最多的請求標題、最大的請求標題與最大的請求內容。這些安全選項可幫助 Domino 網站防止阻斷式攻擊 (denial of service) 與其他類似攻擊的危害。

整合式傳訊與協同作業解決方案幫助您獲取更多

Lotus 持續不斷地對核心 Domino 傳訊基礎建設的投資，提供您以新的方式從不同的用戶端存取核心傳訊與協同作業解決方案，例如 Web 瀏覽器與啟用無線通訊應用協定 (WAP) 的行動電話。Lotus Domino 6 中附屬的管理工具 - 包括日誌記錄、郵件規則與郵件配額 - 能幫助您的公司簡化電子郵件管理的工作。

日誌記錄讓您擷取整個網域的電子郵件子集，以滿足保存的需求。讓每份電子郵件訊息更容易繞徑於整個組織架構中。伺服器郵件依據指定的準則過濾訊息 - 例如寄件人、收件人數目、附加檔案數目、訊息大小，以及更多。並且對這些訊息執行已定義的動作 - 例如刪除、隔離與拒絕。賦予您對自動化反垃圾郵件管理的更高支配力。

郵件檔案配額管理幫助您改善執行能力。舉例來說，您可以將使用者已超過配額的電子郵件暫存在伺服器上。系統將發出通知，建議郵件量已超過警告門檻或配額限制的使用者進行改善 - 不論他們是 Notes 用戶端使用者、IBM Lotus iNotes® Web Access 使用者、POP3 使用者或 IMAP 使用者。此項功能讓使用者獲得更多管理電子郵件的責任與興趣。

一項全新的 Domino 6 功能 - 網域名稱伺服器 (DNS) 黑名單過濾 - 監控連線的 SMTP 是否來自於列在 DNS 黑名單上的主機。如果是的，您可以選擇記錄訊息、標示訊息或拒絕訊息並將訊息隨同退信通知退回寄件者。DNS 黑名單功能可以防止垃圾信件進入您的環境，並同時為您省下了處理相關郵件所必須花費的間接成本與網路空間。另外也提升了使用者的專注力以及處理外來郵件的掌控力。

互用性的增強表示 Lotus Domino 6 伺服器可以輕易地與您公司所用的其他應用程式伺服器並存同時互補使用。其中包括 IBM WebSphere® Application Server、IBM Lotus Sametime® 3 伺服器、IBM Lotus QuickPlace™ 3 伺服器與 Microsoft Exchange 伺服器。

透過 Lotus Domino 6，訊息與協同作業的能力能得到最佳的擴充。舉例來說，IBM Lotus iNotes Web Access 讓使用者以瀏覽器為基礎存取在 Lotus Domino 6 伺服器上的 Notes 郵件、行事曆與排程資訊。使用者可以寄送和接收郵件、檢視行事曆、傳送會議邀請、建立待辦事項清單、製做筆記以及離線工作。iNotes Web Access 能幫助使用者維持生產力，無論其工作在哪裡 - 例如零售據點、倉庫或甚至網際網路資訊站 - 只要透過 Web 瀏覽器他們就能存取公司的或個人的資訊。更重要的是這些資訊的存取都非常的安全。

Domino 伺服器能支援多個組織與多國語言

Lotus Domino 6 延續並擴充一些新的安全標準以保護資料的機密性。安全性增強的內容包括支援新憑證管理中心 (CA) 程序，讓您能使用伺服器工作管理並處理 Notes 與 Internet keys 的認證請求。使用 CA 程序時您不需要實際存取憑證 ID，就可以從 Web 或 Notes 用戶端進行使用者登記。不僅改善對您環境的整體防護能力，更簡化了登記的程序。憑證廢止清單 (CRL) 讓網際網路憑證在被相信前先檢驗出它的廢止狀態，這是在

驗證 Web 使用者時最常使用的方法。此方法利用 Domino 伺服器檢查 CRL 以確定使用者的憑證尚未廢止。只要使用者的 Notes ID 密碼在單個密碼管理點進行了變更，Lotus Domino 6 可以自動更新該使用者的網際網路密碼。例如，使用者為了節省時間起見可以同時進行 Notes 密碼與其各自的 Web 與 Windows 密碼的更新。延伸使用權控制清單 (xACLs) 可進行對 Domino Directory 或 Extended Directory Catalog (EDC) 的使用權許可限制，幫助對 Domino Directory 中的某些子集分別進行授權控管。

Lotus Domino 6 進行了全球的增強以支援世界各地的使用者 - 在單一 Domino 伺服器上。舉例來說，使用內含的多國語言包 (language packs) 管理員便可以在 Domino 6 伺服器上安裝多語言設計元素，例如格式、檢視、頁數等等。使用者便能使用慣用的語言查看郵件檔案中的資料夾名稱、欄標題與標籤。無論是俄文、日文、德文、法文或是義大利文 - 有任何需要的語言。管理員不必增加伺服器以支援多國語言，就能擴充整個 Domino 環境的能力。使得他們更容易管理他們的基礎建設，因為需要支援的伺服器變少了。

加入 Lotus Domino 6 伺服器使用者的行列

透過 Lotus Domino 6 的新功能，像是智慧更新與政策式的管理，您便可以體驗集中式管理的便利性，大大減低您的辛勞。簡化並集中化管理您的企業。只需要一台伺服器主機，就足夠管理多個組織。集中多個目錄環境，強化管理權並簡化管理性，因而減少間接成本的支出。針對叢集、全文搜尋與網路壓縮進行改善並搭配其他 Lotus Domino 6 的功能以節省等待時間，增加使用者的生產力。利用 Domino 在整合式傳訊能力方面的改善，例如 iNotes Web Access 與伺服器多國語言包，幫助您的行動以及全球使用者達成最大效率。一切只需要在一台 Domino 伺服器上就能實現。伺服器更使用了像是新 CA 程序的功能來加強了它的安全。趕快加入 Lotus Domino 6 伺服器使用者的行列 - 幫助您的組織以更少的時間、金錢、頻寬及精力換得更高的生產力。

更多資訊

要知道更多關於 IBM Lotus Domino 6 伺服器的資訊，請造訪：

www.lotus.com/domino6

要知道更多關於最新 IBM 產品的修正程式 (PTFs)，請造訪：

ibm.com/eserver/series/domino/support or ibm.com/eserver/series/service



台灣國際商業機器股份有限公司

台北市基隆路一段 206 號

行銷推廣處：0800-016-888

技術諮詢熱線：0800-000-700

IBM Lotus Domino 6 Server 概觀

支援的作業平台

- Microsoft Windows NT 4.0, SP6a 作業系統 (使用 Intel® 處理器)
- Microsoft Windows 2000 作業系統 (Server 與 advanced Server 版本)
- Sun Solaris Operating Environment 2.8/SPARC
- IBM AIX® 作業系統 4.3.3x 與 5.1 版
- IBM OS/400® V5R1 或更新版本, 使用 IBM @server iSeries. (前身為 IBM AS/400®)
- IBM z/OS. V1R2 或更新版本, 使用 IBM @server zSeries. (前身為 IBM S/390®)
- Red Hat Linux® 7.2 版或 SuSE Linux 8.0 版 (使用 Intel 處理器)

最低硬體需求

Microsoft Windows 2000 作業系統

- 128MB 記憶體 (建議 192MB 或更高)
- 1GB 硬碟空間 (建議 1.5GB)

Microsoft Windows NT 4.0 版作業系統 (使用 Intel 處理器)

- 128MB 記憶體 (建議 192MB 或更高)
- 1GB 硬碟空間 (建議 1.5GB)

Sun Solaris Operating Environment 2.8 版 (SPARC)

- 192MB 記憶體 (建議 256MB 或更高)
- 1GB 硬碟空間 (建議 1.5GB)

IBM OS/400 V5R1 或更新版本的作業系統

- 288MB 記憶體 (建議 512MB 或更高)
- 1GB 硬碟空間 (建議 1.5GB)

IBM z/OS V1R2 或更新版本的作業系統

- 記憶體與硬碟空間都建議 1GB 或更高

IBM AIX 作業系統 4.3.3x 與 5.1 版

- 192MB 記憶體 (建議 256MB 或更高)
- 1GB 硬碟空間 (建議 1.5GB 或更高)

RedHat Linux 7.2 版或 SuSe Linux 8.0 版作業系統 (使用 Intel 處理器)

- 128MB 記憶體 (建議 192 MB 或更高)
- 1GB 硬碟空間 (建議 1.5GB)

軟體需求

針對 iSeries OS/400 軟體

- IBM OS/400、5722SS1、V5R1 或應用最新的 PTFs 的更新版本
- Host servers、5722SS1 option 12
- TCP/IP Connectivity Utilities for iSeries、5722TC1
- IBM Developer Kit for Java、5722JV1、外加 1.3 JDK option for 5722JV1，也就是 option 5
- QShell Interpreter、5722SS1 option 30

針對 zSeries

- IBM z/OS、V1R2 或每個 PTF checker 都應用最新 PTFs 的更新版本