




BI 與 BPM 推動 商業程序最佳化

Speaker: James Tung



現今企業必須面對快速變動的市場環境，與日趨激烈的全球競爭

A red and white boat is shown navigating through rough, dark blue waves. The boat is moving from left to right, creating a large splash of white water behind it. The sky is dark and overcast, suggesting a storm or rough sea conditions. The boat has a white cabin and a red hull. There are several antennas or masts on the deck.

爲了生存與茁壯，企業必須採取靈活、有效的商業程序

要推動商業程序最佳化，無法只倚賴資訊或程序的改良



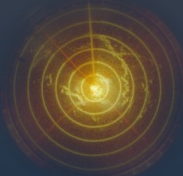
BI

BPM

企業應善用 **BPM** 與 **BI**，創造更有效率與效能的程序，更迅速、有效回應各種變化。

BI 與 BPM 是高度互補的技術，幾乎沒有重疊之處

分析



- 隨時隨地提供決策者可靠的資訊
- 瞭解企業績效所受影響
- 分析歷史資料與交易資料，推導出可行建議

行動



- 建立靈活、動態的商業程序，提高企業彈性與應變能力
- 整合人工作業與自動作業
- 加強業務與 IT 間的協調連動
- 持續監控並改善程序



BI 與 BPM 推動商業程序最佳化

- ▶ 透過商業智慧與分析，促使程序持續改善





IBM 以 SOA 和跨領域服務專業為基礎，開創領先市場的 BI 與 BPM 平台

IBM COGNOS 8 BI

*Cognos 是商業智慧與效能管理軟體
的領導供應商*

&

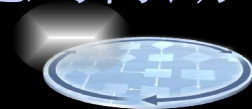


*IBM 是 BPM 的領導供應商，擁有最
完整的解決方案*

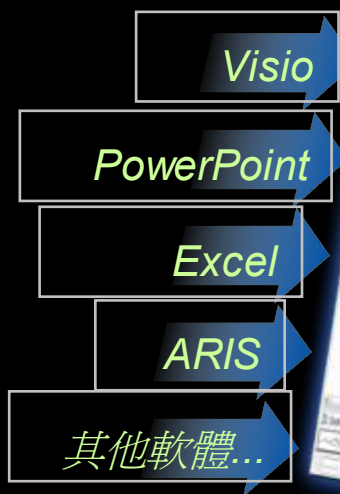


*IBM 是 BI、BPM 和 SOA 專業服務的
領導供應商*

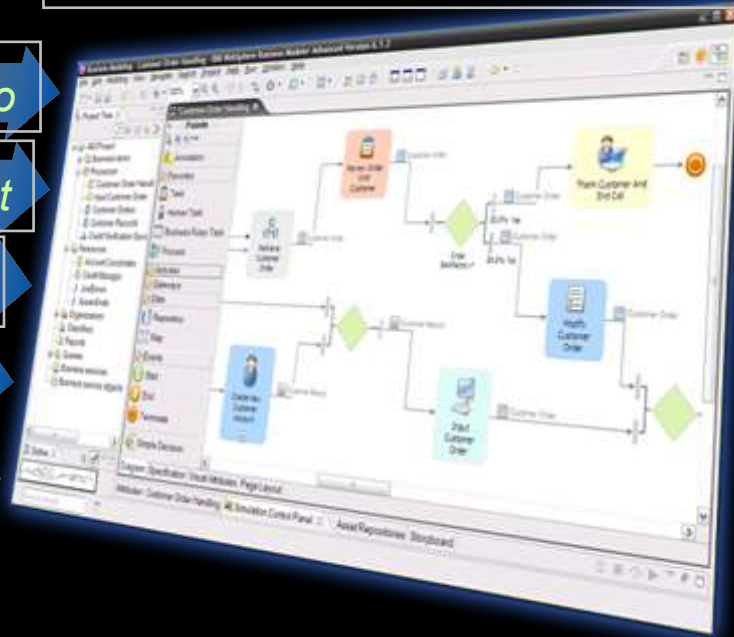
商業程序建模功能可迅速將企業用戶的專業知識轉化為行動



- 廣納更多企業用戶和工具
- 將內容匯入正式的程序模型，讓您自由模擬及直接部署
- 方便協同作業，減少誤解



WebSphere Business Modeler



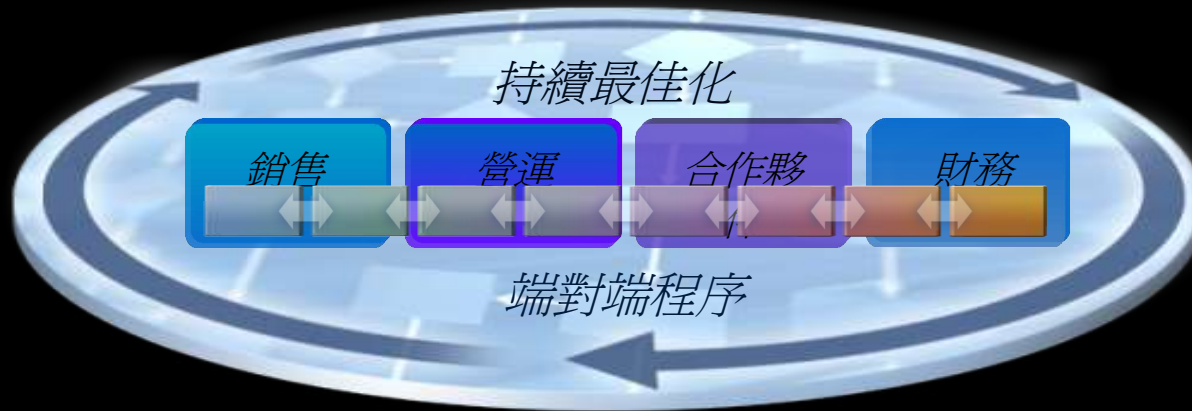
IBM BPM 可強化企業應變能力，並持續最佳化營運績效

建模與模擬

- 評估、擷取及分析核心價值程序
- 配合商業策略，調整執行方法

靈活迅速部署

- 自動程序提高營運效率與獲利能力
- 適應並回應變化

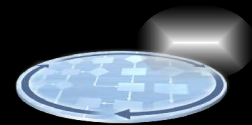


監控、預測與行動

- 監控模擬及/或實作程序
- 追蹤指標，衡量並最佳化程序績效

直接回應企業的需求

BPM 協助企業迅速將構想落實為行動，即使已部署的程序也適用



分析
銷售目標岌岌可危



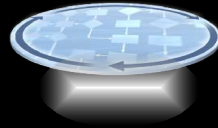
「零時差」一旦
決定變更就能立即
實行

規則 修改產品項目
政策 變更進行中的促銷計畫
立即直接部署

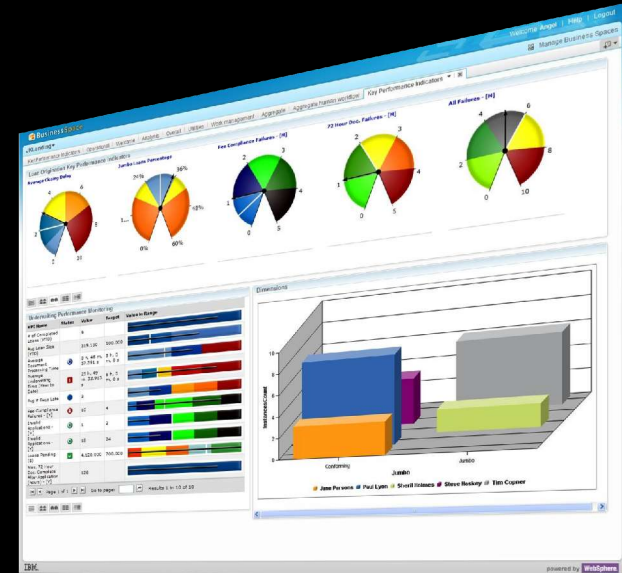


監控、預測與行動

即時情況與可行建議，有利即時應變



- 即時監控指標、業務狀況、處理資訊、事件及活動
- 使用者可自訂儀表板，確保獲得所需的相關資訊
- 即時與程序直接互動



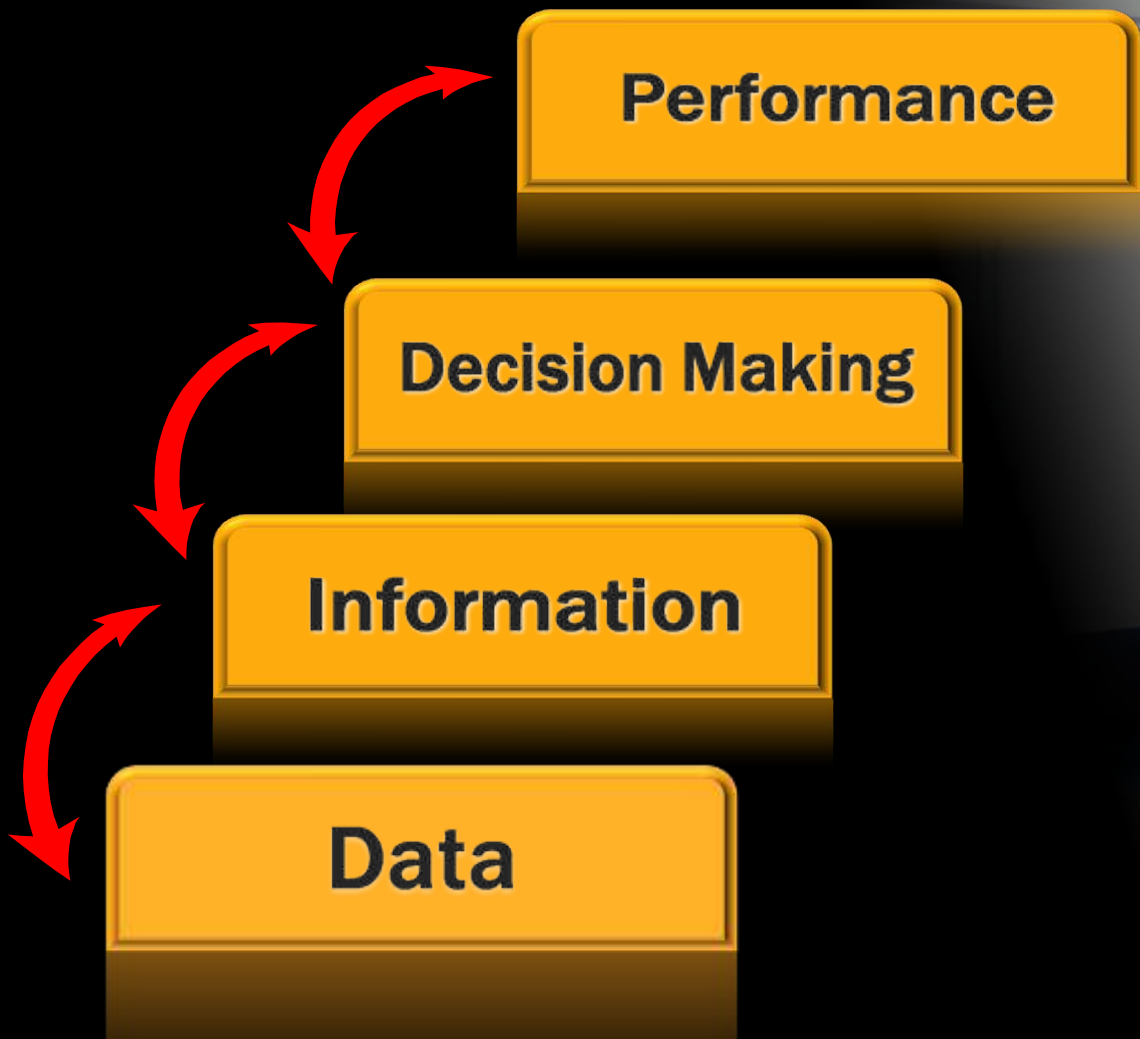
BPM 採用智慧型 SOA™，透過商業程序提升企業靈活度並加速創新

BPM 運用功能強大的 SOA 作為基礎，提高程序彈性、企業應變能力及資訊資產的可用性

SOA 是 BPM 的核心：



Cognos 8 : 最佳化企業績效



提升績效三大問



現在績效如何？

爲什麼？

應該做些什麼？

提升績效三大問



現在績效如何？

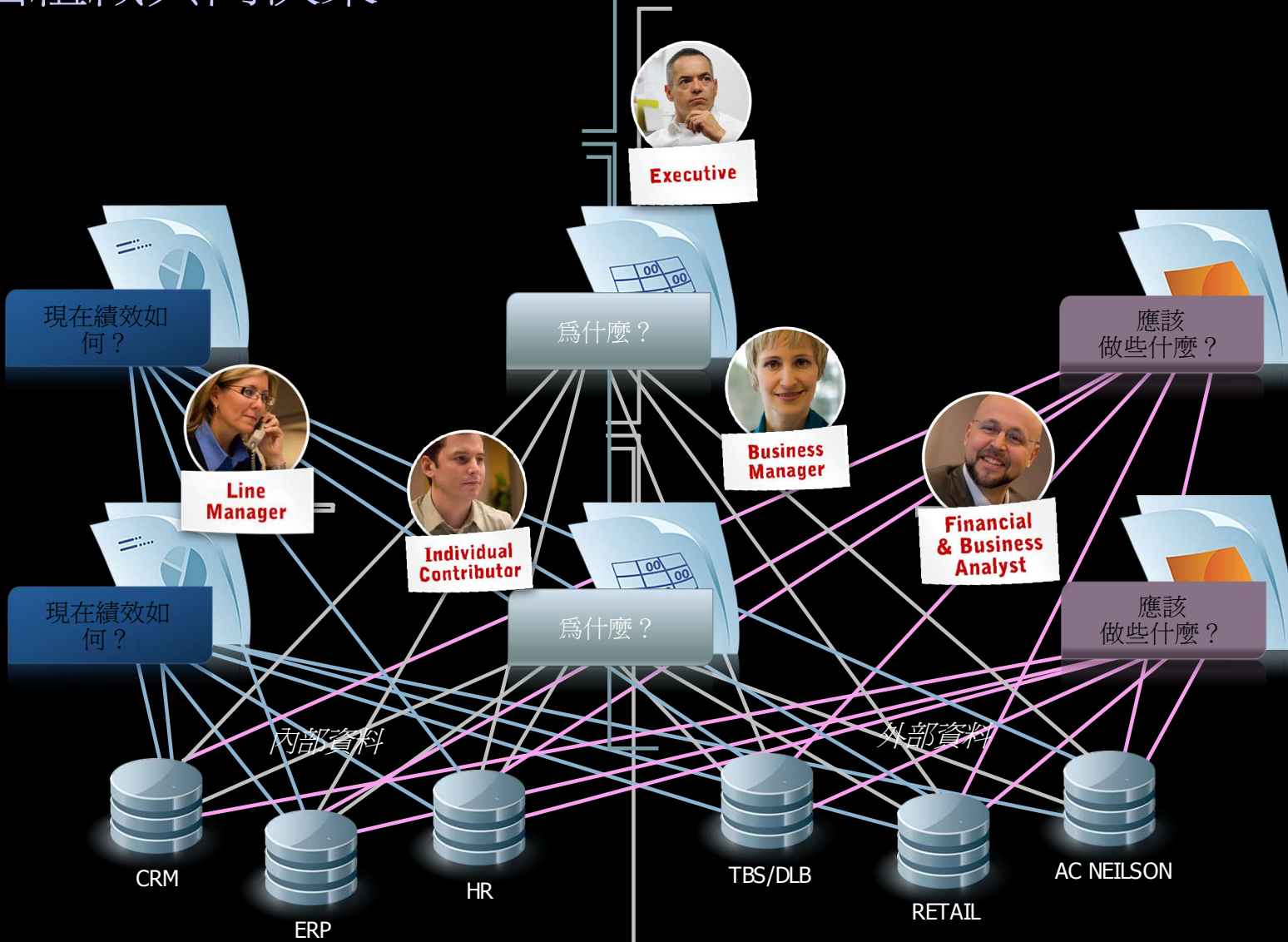
現在績效如何？

為什麼？

應該
做些什麼？

應該做些什麼？

整個組織共同決策



現在績效如何？

PERFORMANCE

MEASURING
& MONITORING

現在績效如何？

記分卡或儀表板上顯示「即時交貨」項目的表現低於預期

Sales & Operations Performance - IBM Cognos Connection

IBM Cognos Connection Sales & Operations Log Off

Public Folders My Folders Sales & Operations Performance Inventory Management

No filter No grouping

	Name
■ ▼	On Time Customer Shipments →
◆ -	Forecast Accuracy - Operations →
◆ -	Inventory Obsolescence as a % of Total Inventory - Operations
◆ ▼	Unplanned Maintenance Downtime - Operations →
● -	Production Compliance - Operations →
● ▲	Committed Delivery Performance - Operations →

CAPACITY EXCEPTIONS

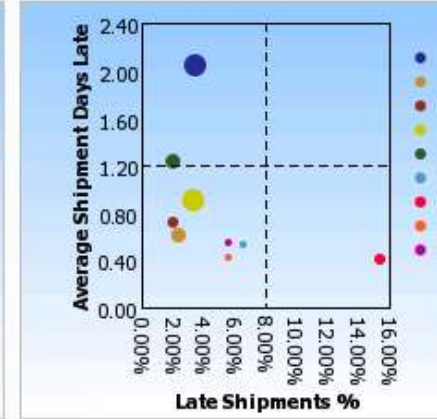
Plant Demand Analysis
Plant Volume Analysis Plan
Production Constraints

現在績效如何？

Plant Production



為什麼？



Plant	Comp. Name	Mat Req'd	Tot Mat. Ordered	Mat. Shortage Desc.
Houston, TX	Circuit Boards	22,825,208	43,074,732	
Jacksonville, FL	Computer Cases	12,783,836	40,521,303	
Master Planning	Electrical Connectors	89,655,906	199,800,000	
Newark, NJ	Instrument Wiring	1,065,832	888,867	Yes
Santa Cruz, CA	LCD Monitors	0	41,544,732	

報告指出，「材料短缺」導致生產面臨瓶頸

現在績效如何？

為什麼？

	Jan-07	Feb-07	Mar-07	Apr-07	May-07	Jun-07	Jul-07	Aug-07
All Plants	5,375	5,745	5,145	5,145	6,197	7,016	7,956	
Moline, IL	20.00%	20.00%	20.00%	20.00%	20.00%	20.00%	20.00%	
Newark, NJ	20.00%	20.00%	20.00%	20.00%	20.00%	20.00%	20.00%	
Santa Cruz, CA	20.00%	20.00%	20.00%	20.00%	20.00%	20.00%	20.00%	
Houston, TX	20.00%	20.00%	20.00%	20.00%	20.00%	20.00%	20.00%	
Jacksonville, FL	20.00%	20.00%	20.00%	20.00%	20.00%	20.00%	20.00%	
Contractor	0.00%	0.00%	0.00%	0.00%	0.00%	0.00%	0.00%	
All Plants	100.00%	100.00%	100.00%	100.00%	100.00%	100.00%	100.00%	
Moline, IL	0.00%	0.00%	0.00%	0.00%	0.00%	0.00%	0.00%	
Newark, NJ	0.00%	0.00%	0.00%	0.00%	0.00%	0.00%	0.00%	
Santa Cruz, CA	0.00%	0.00%	0.00%	0.00%	0.00%	0.00%	0.00%	
Houston, TX	0.00%	0.00%	0.00%	0.00%	0.00%	0.00%	0.00%	
Jacksonville, FL	0.00%	0.00%	0.00%	0.00%	0.00%	0.00%	0.00%	
Contractor	0.00%	0.00%	20.00%	20.00%	20.00%	20.00%	20.00%	
All Plants	0.00%	0.00%	0.00%	0.00%	0.00%	0.00%	0.00%	
Moline, IL	20.00%	20.00%	20.00%	20.00%	20.00%	20.00%	20.00%	
Newark, NJ	20.00%	20.00%	20.00%	20.00%	20.00%	20.00%	20.00%	
Santa Cruz, CA	20.00%	20.00%	20.00%	20.00%	20.00%	20.00%	20.00%	
Houston, TX	20.00%	20.00%	0.00%	0.00%	0.00%	0.00%	0.00%	
Jacksonville, FL	20.00%	20.00%	20.00%	20.00%	20.00%	20.00%	20.00%	
Contractor	0.00%	0.00%	20.00%	20.00%	20.00%	20.00%	20.00%	
All Plants	100.00%	100.00%	100.00%	100.00%	100.00%	100.00%	100.00%	
Contractor								
Moline, IL	1,075	1,140	1,029	1,029	1,239	1,403	1,591	
Newark, NJ	1,075	1,140	1,029	1,029	1,239	1,403	1,591	
Santa Cruz, CA	1,075	1,140	1,029	1,029	1,239	1,403	1,591	

應該做些什麼？

檢視「需求量」並調整「工廠生產計畫」以突破瓶頸

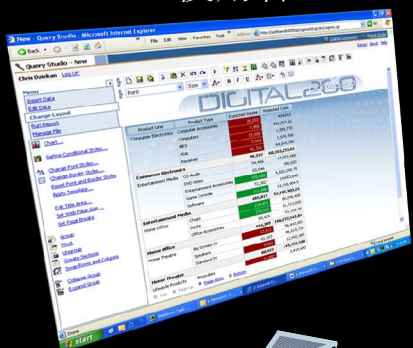
IBM Cognos 產品組合一覽



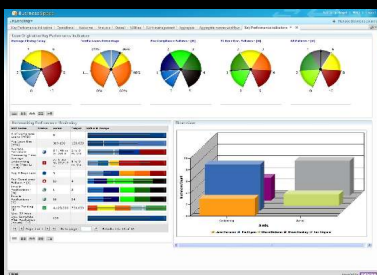
- **Cognos 8 BI** 讓所有使用者社群都能隨時隨地依期望獲得相關資訊
- **Cognos 8 Planning** 有效擴大規劃流程的參與基礎，使財務與業務連動，強化企業應變能力
- **Cognos Now!** 提供持續不間斷的業務監控功能，一日之內就能做出最佳決策
- **Cognos TM1** 提供假設情景建模功能，使用者可藉此得出新的商業模式，推動企業發展
- **Cognos 8** 平台提供完全一致的商業智慧資訊，並有專為企業打造的 SOA

結合 BI 與 BPM，讓企業充分運用跨應用程式與程序的分析

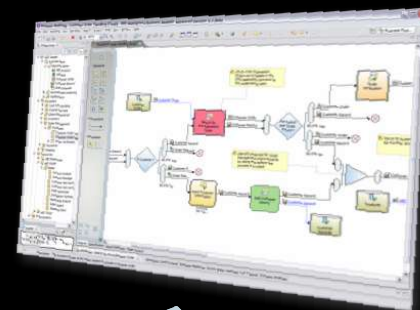
將程序執行與資料觸角延伸至 BI 使用者



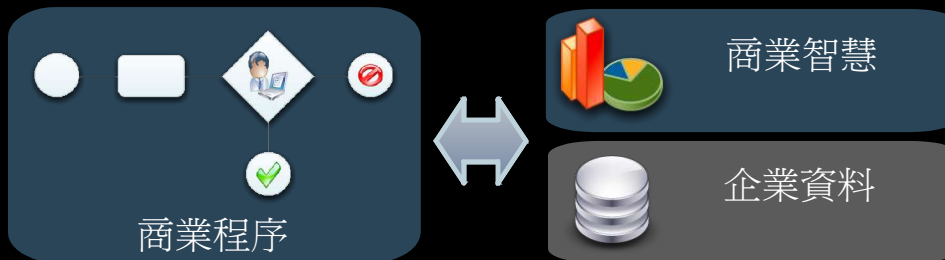
利用 BI 加強監控商業活動



運用 BI 設計並改善程序

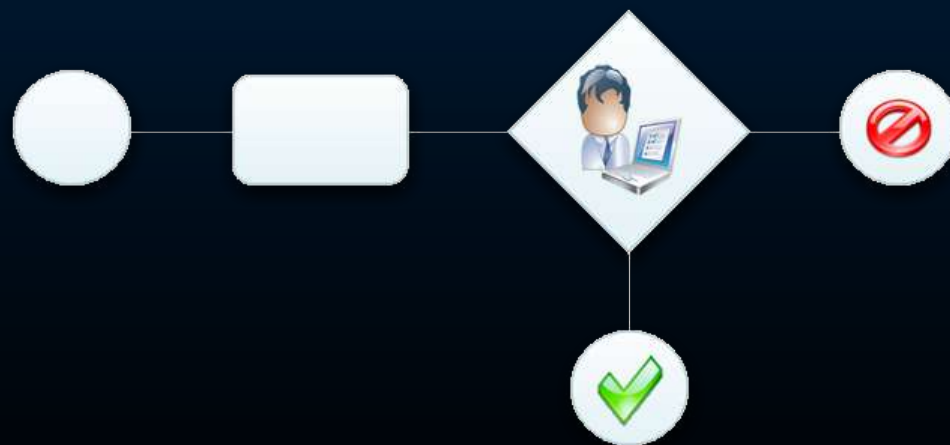


過程中利用 BI 改善決策點



SOA 基礎架構

人工決策點是程序改良的難題



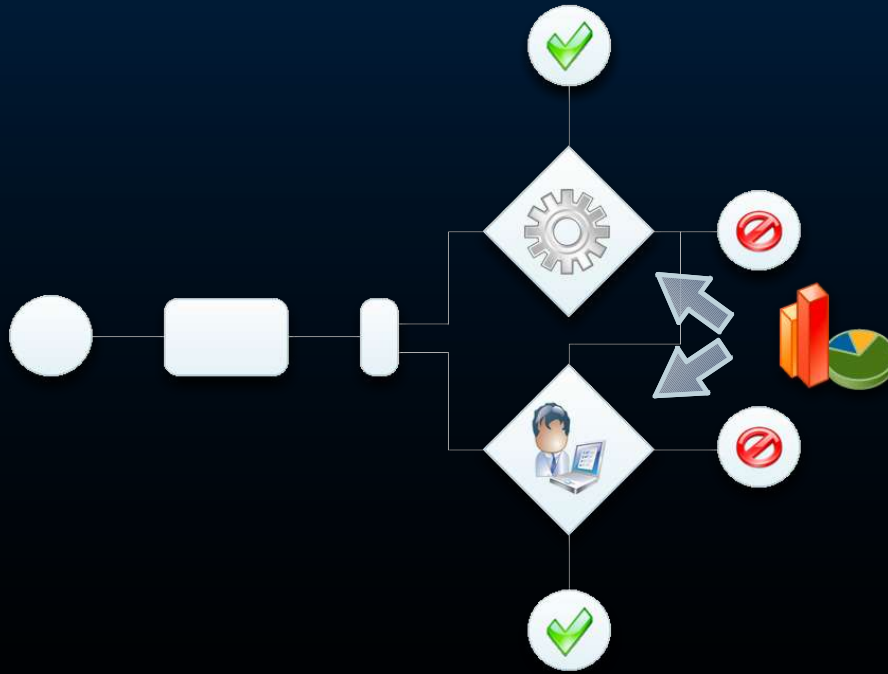
- 決策點是瓶頸所在，拖累員工工作效能
- 「價值」判斷無法輕易自動化
- 企業無法確保一貫的決策

過程中利用 BI 改善人工決策點



- 企業資料提供重要的背景資訊，以及決策所需的支援
- 關鍵報告與分析都可以加入程序流程
- 確保做出決策前已參閱過相關資訊

制定政策與規則，自動完成複雜的決策



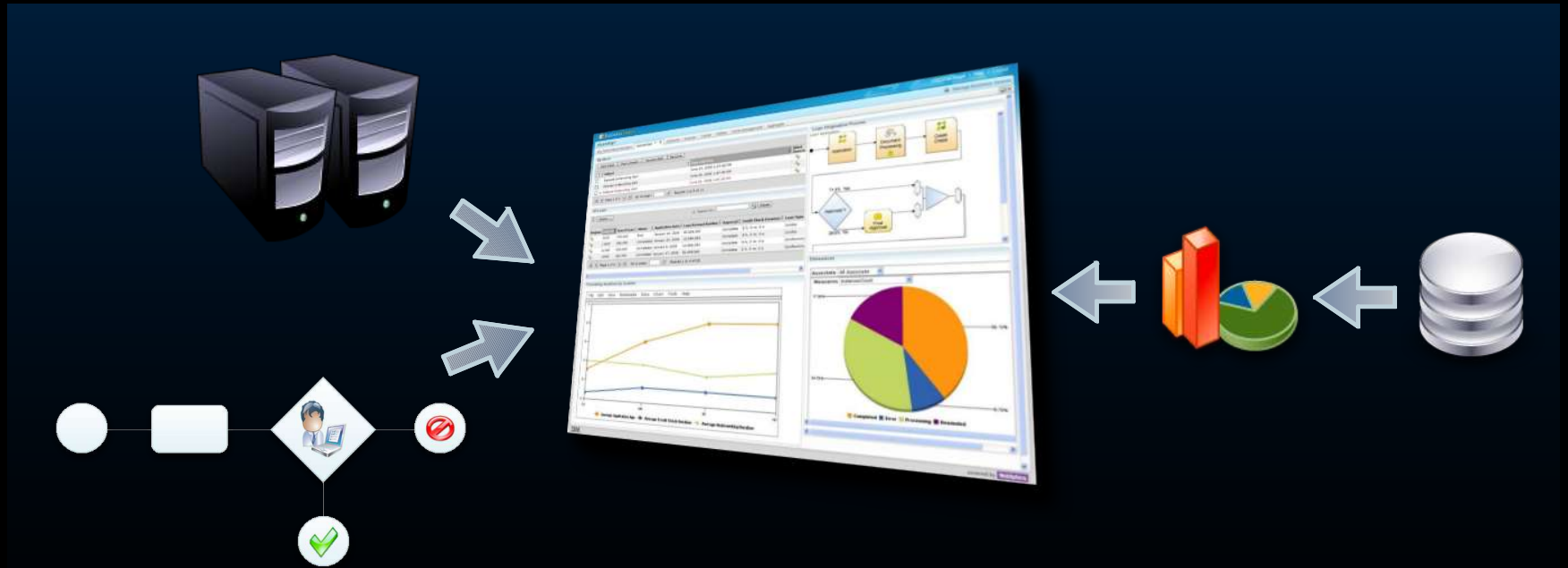
- 企業規則可自動化部分的複雜決策
- **BI** 指標有助於人工與自動決策的進行
- 提高效率，並可例外允許員工自行管理

將 BI 運用於程序設計與改良週期



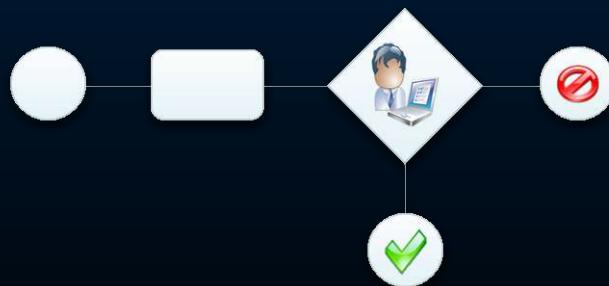
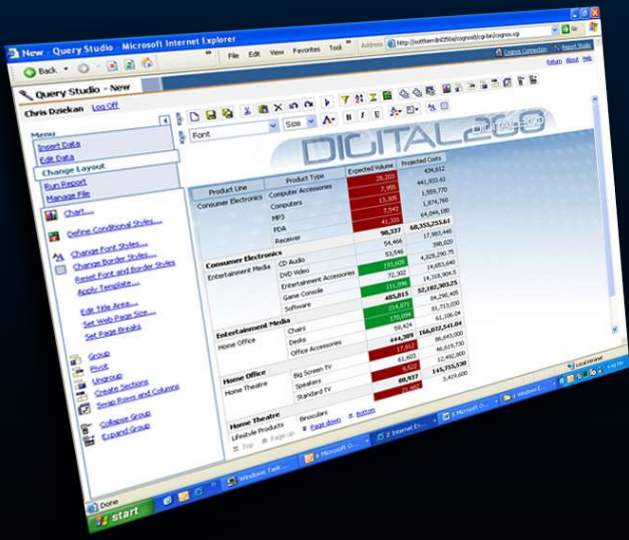
- 必須使用正確資訊，BI 才能有效改善程序決策
- 分析人員必須將程序指標連結至業務績效
- 程序負責人必須與資訊和知識管理專業人員分工合作

利用 BI 加強監控商業活動



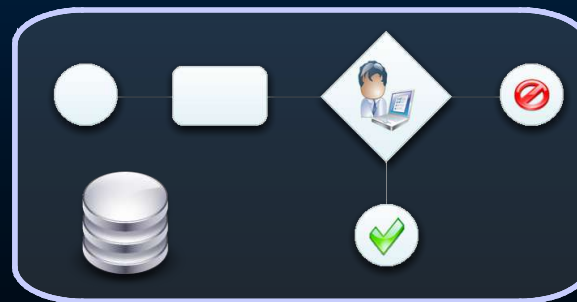
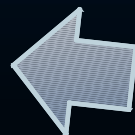
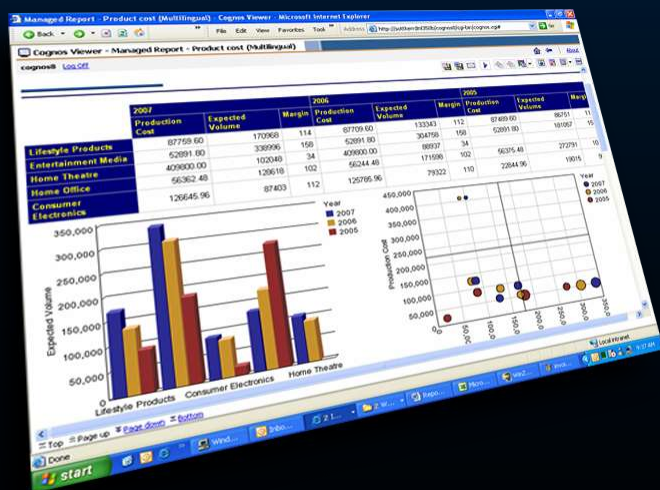
- BAM 可讓使用者即時掌握目前情況
- BI 則針對事件發生原因提供深入分析
- 有了BI 與 BAM，企業可迅速並徹底調查程序問題，以決定更正行動

使程序執行延伸至 BI 使用者



- 關鍵的業績洞見，往往來自低階資料的分析
- 整合 BI 內容中的程序觸發因子，可讓分析人員立即將構想轉化為行動

結合即時程序資料與企業績效



- 企業績效的驅動力量來自商業程序的執行
- 分析人員可將幾乎即時的程序資料與財務和企業資料結合，端對端檢視績效狀況

開始思考如何使用績效應用與流程整合

體驗

- 請與當地的 IBM 銷售代表聯絡，本公司將儘速安排專人前往貴公司進行 BPM /BI 使用示範

學習

- IBM 網站提供更多下載資料，包括產品示範與白皮書

<http://www-01.ibm.com/software/tw/solutions/soa/>

市場行銷處:0800-016-888 按1



THANK
YOU