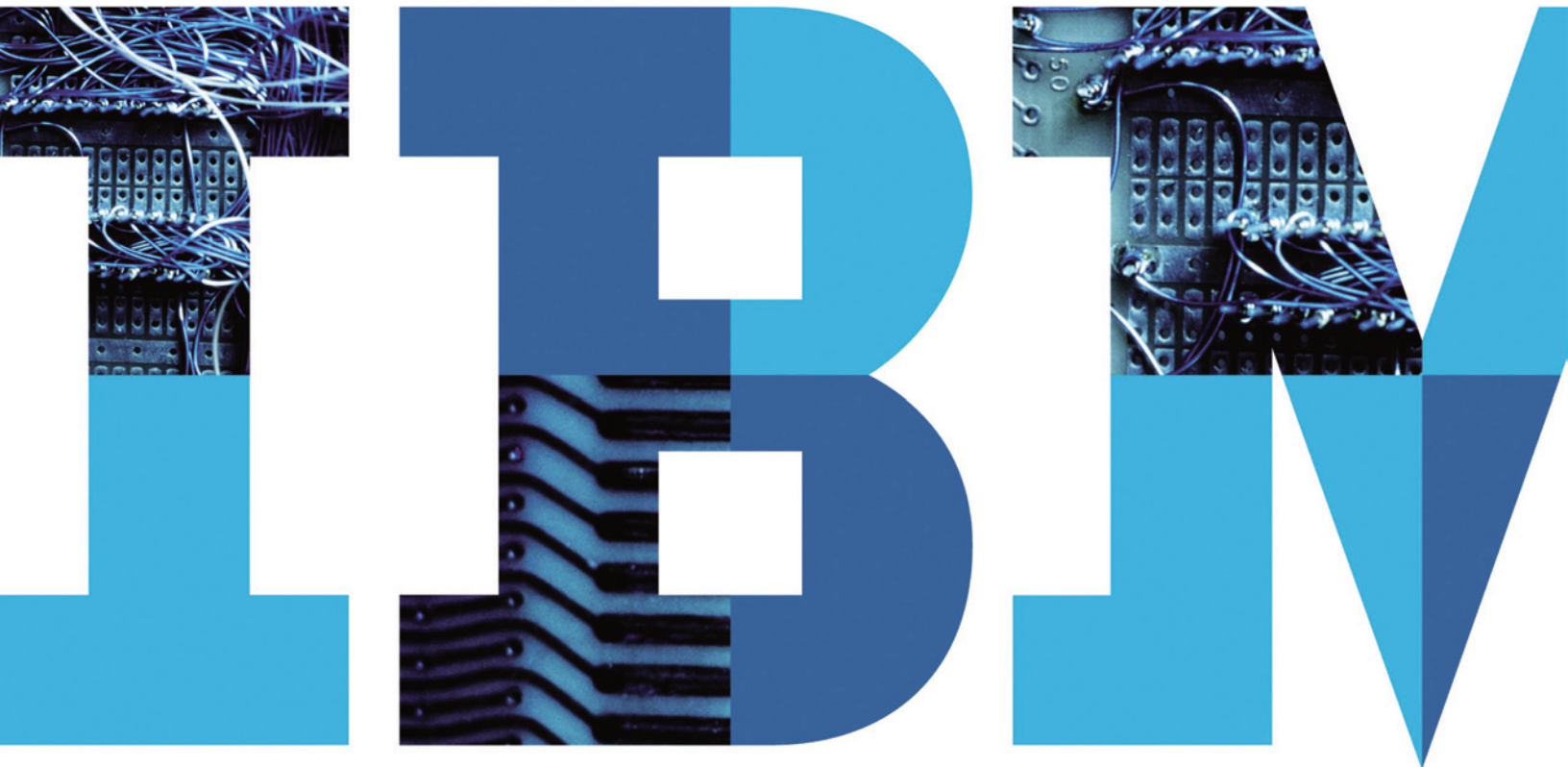


# 透過 IBM 整合通訊及協同作業解決方案 完成搜尋、聯絡及協同作業



企業發現透過整合通訊 (UC) 基礎架構，能夠提高生產力與降低成本。IBM 整合通訊及協同作業 (UC<sup>2</sup>) 解決方案提升 UC 的功能，即時提供具成本效益的方法，讓員工採取行動，幫助企業轉型為社群企業。我們協助眾人彼此聯繫、協同合作，讓他們更輕鬆建立互信、更快速做出更明智的決策，並達到更好的業務成果。IBM 整合硬體、軟體與專業協助，透過日常使用的應用程式與裝置，直接使用語音、資料與視訊，也能協助企業降低差旅與電話費用。

### 簡化整合通訊，提升效益

IBM Sametime<sup>®</sup> 軟體是 IBM 社交協同合作平台的一部分，核心為整合式即時通訊服務，整合語音、資料與視訊即時通訊，讓使用者輕鬆尋找、聯絡社群企業中的同事、客戶和商業合作夥伴，展開協作：

- **線上狀態顯示**、自動位置狀態提示與連絡電話系統狀態可看出現在誰能提供協助。
- **安全、可擴充的即時傳訊 (IM) 功能**，減少電話與語音信箱成本，同時快速與同事接洽。
- **具備影音會議功能的線上會議**，減少出差，並讓遠端員工能夠使用網路瀏覽器或 Sametime 用戶端與同事合作。
- **整合網路電話 (VoIP) 與高品質桌面視訊**，增加協作互動，並且降低電話系統成本。其他功能包括單一電話號碼服務、軟體電話（使用個人電腦撥打）與來電管理，例如來電安排與電話轉接功能，幫助維繫溝通。

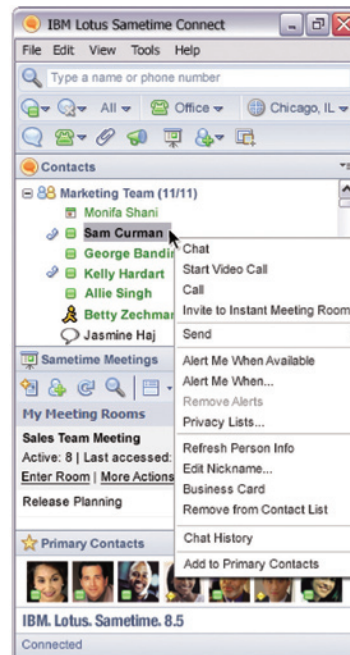


圖 1：豐富的狀態提示及即時傳訊功能，讓使用者更容易互相交談或通話。還可為聯絡人新增大頭照。

- **社群協同合作幫助您輕鬆尋找內部專家同事**，甚至是您不認識的同事，彼此互動，省下許多時間。
- **支援行動裝置**，方便您外出時聯繫人員、存取資訊，進行線上會議。
- **整合現有的資料與電話系統網路**，不必移除與更換現有的基礎架構，就能提供新功能。

## 整合通訊平台選擇

只要透過 IBM Sametime 軟體，就能執行各種通訊與協作功能，不論 UC 工具是否已整合至 Sametime 用戶端或獨立存在，都能存取。如此一來可大幅減少差旅、降低語音會議與網路會議服務，以及電話系統的費用。Sametime 軟體有以下特色：

- **簡易與多樣選擇**：Sametime 軟體簡單易用，能夠從工作場所的任何角落存取。使用者能以慣用的裝置或應用程式，使用各種功能，包括即時通訊、畫面分享、持續團體交談、VoIP、電話與視訊。企業也可選擇不同部署方式，包括豐富用戶端、瀏覽器式用戶端，以及內嵌在應用程式的用戶端。
- **投資保障**：Sametime 軟體可支援並整合多種用戶端與伺服器作業系統、電子郵件平台、目錄、電話系統，以及語音會議與視訊會議系統。立刻就能與 IBM Lotus®、IBM WebSphere®、其他 IBM 與 Microsoft 產品整合。
- **擴展容易**：提供多種開放標準工具，可結合自訂應用程式與第三方外掛程式。採用 Web 2.0 工具，方便在商業應用程式中內嵌通訊功能。
- **安全性、方便調整**：Sametime 軟體安全經過實證，可靠且方便調整，符合企業需求。

Sametime 軟體新增加強功能如下：

- **線上會議更有效率**—有了立即存取功能，節省找尋會議密碼的時間，讓會議更又效率。
- **簡化的語音視訊頻寬管理工具，以及網址轉換 (NAT) 技術**—企業內部與不同企業間進行多媒體協同合作時，能立即清楚對方身份。
- **瀏覽器用戶端**—支援多種瀏覽器，無需安裝任何軟體。
- **Research In Motion (RIM) BlackBerry 智慧型手機可使用線上會議功能**—業務與高級主管外出時，又多了一個即時協同合作的管道。
- **Apple iPad 及 Google Android 裝置上的 Sametime 用戶端原生應用程式，及 IBM Sametime 整合式電話撥號程式**—支援其他的行動裝置，並降低電話費用。
- **Web 2.0 工具**—搭載應用程式，可通訊與顯示狀態。
- **簡化管理**—從單一主控台部署、配置與管理應用程式。
- **授權選項**—利用更新、更簡單的方法授權軟體，以最低基礎架構提供軟體電話服務。

## 全面的 IBM UC<sup>2</sup> 解決方案支援智慧型協同作業

運用其他 IBM 軟體與服務，搭配 IBM 事業夥伴產品來部署 UC 解決方案，協助員工合作時，更快、更好、更聰明：

- **IBM Sametime 整合式電話軟體**，包括電話顯示狀態提示與智慧型來電管理，可與多個混合電話系統並用；新增功能，可透過 Sametime 或 IBM Lotus Notes® 用戶端，存取與管理電話通訊

- **IBM 全球企業諮詢服務事業部、IBM 全球資訊科技服務部與 IBM Lotus 軟體服務部**：設有訓練精良的服務專家，在企業轉型、電話與整合通訊，以及軟體諮詢、訓練與實作等方面都擁有豐富經驗，可協助您更快速獲取商業利益
- **IBM 事業夥伴**：提供加強型音訊、視訊與電話產品，以及產業專用或一般商業應用程式，方便您擴充 UC 平台
- **IBM 雲端供應項目**：包括透過 IBM LotusLive™ 雲端供應項目提供的功能

## 相關資訊

如需進一步瞭解 IBM UC<sup>2</sup> 策略或 Sametime 軟體與服務，請聯絡 IBM 業務代表或 IBM 事業夥伴，或造訪以下網站：

- [ibm.com/lotus/uc2](http://ibm.com/lotus/uc2)
- [ibm.com/sametime](http://ibm.com/sametime)
- [ibm.com/software/lotus/services](http://ibm.com/software/lotus/services)
- [ibm.com/services/integratedcommunications](http://ibm.com/services/integratedcommunications)

此外，IBM 全球租賃事業部的租賃解決方案可協助您有效管理現金、避免技術作廢、改善總擁有成本及投資報酬率。我們的全球資產回復服務 (Global Asset Recovery Services) 可透過新的節能解決方案，協助您解決環保問題。如需 IBM 全球租賃事業部的相關資訊，請造訪：[ibm.com/financing](http://ibm.com/financing)



## 台灣國際商業機器股份有限公司

台北市松仁路7號3樓

市場行銷處：0800-016-888按1

技術諮詢熱線：0800-000-700

© 版權所有 IBM Corporation 2012

於台灣列印

2012年11月

IBM、IBM 標誌、ibm.com 與 UC<sup>2</sup> 是國際商業機器股份有限公司 (IBM) 在全球多個轄區註冊的商標。其他產品和服務名稱可能是 IBM 或其他公司的商標。IBM 最新的商標清單，請造訪 IBM 網站的「版權及商標資訊」，網址為：

[ibm.com/legal/copytrade.shtml](http://ibm.com/legal/copytrade.shtml)

Microsoft 是 Microsoft Corporation 在美國及/或其他國家的商標。

Research In Motion、RIM 和 BlackBerry 商標是 Research In Motion Limited 在美國的註冊商標，並可能已在其他國家申請註冊或已通過註冊。IBM 與 Research In Motion Limited 沒有任何背書、贊助、同盟或其他授權關係。

本出版品中提及的 IBM 產品或服務，並不代表 IBM 有意將其推展至 IBM 事業營運涵蓋的所有國家。

本文所含資訊目的僅在提供資訊。雖然本文已力求所含資訊的完整與正確，但這些資訊是依「現狀」提供，不代表任何明示或暗示之保證。此外，本資訊乃以 IBM 現行產品計畫和策略為準，而 IBM 可能改變這些計畫而無須事先通知。若因使用本文或其他文件，而蒙受直接或間接損失，IBM 概不負責。本文不表示 IBM（或其供應商或授權商）有意提出任何保證或陳述，或具有這些行為之效果，本文亦不表示 IBM（或其供應商或授權商）有意更改規範使用 IBM 軟體之適用授權協定之條款，或具有這些行為之效果。



請回收