

安全功能
協助您達成營運目標

Lotus. software

IBM

IBM Lotus Protector for Mail Security 2.5 ◦

提高員工生產力

延伸 IBM Lotus Notes 與 Lotus Domino 的安全功能

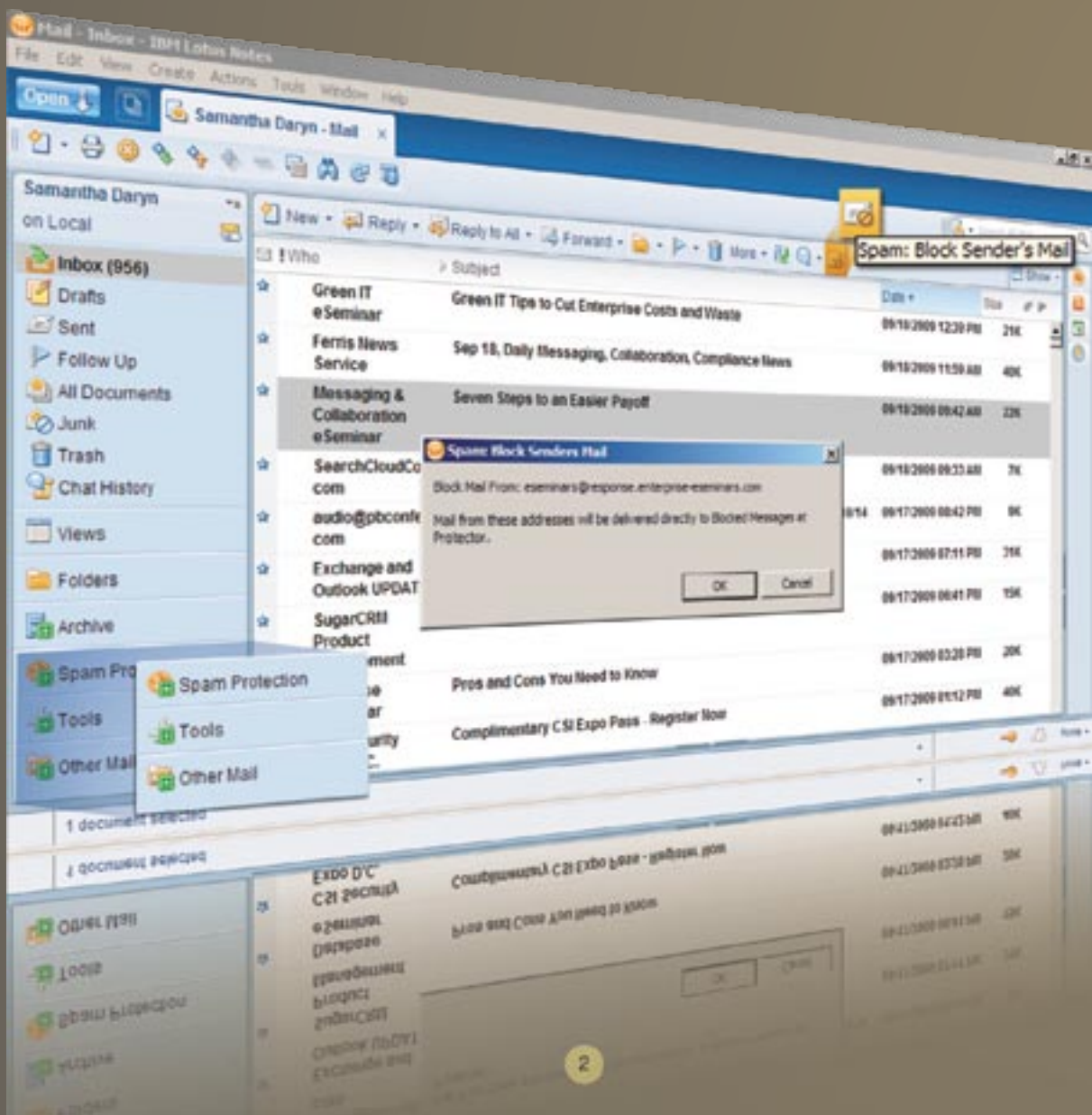


讓使用者透過熟悉的 IBM Lotus Notes 收件匣，充分掌控所接收的內容

在這個人力散佈各地、虛擬團隊充斥、商務人員四處奔波與企業全球化盛行的時代，電子郵件的不可或缺性更勝從前。事實上，員工生產力與客戶滿意度全都仰賴電子郵件，因此，對您的日常作業來說，保護傳訊基礎架構的安全非常重要。

網際網路連線大幅提升了電子郵件的力量，但不幸的是，使用者也因此曝露在層出不窮的安全威脅之中，形成潛在的商業風險。

在現今環境中，預防垃圾郵件與內容控制已成為保護企業的必要之舉，這些措施可以讓您遵循嚴格的法規要求，並且將可能發生的生產力損失降到最低。然而諷刺的是，您現行的防垃圾郵件技術可能會耗費不必要的時間與成本，因為您需要提撥資源以識別及移除垃圾郵件，IT 人員還必須浪費寶貴的時間，找回意外遭到封鎖的電子郵件。在努力提高生產力與拓展有限資源方面，現在您有更好的選擇。



透過收件匣管理，增進使用者的工作能力

IBM Lotus Protector for Mail Security 2.5 軟體裝置可與 IBM Lotus Notes® 與 Lotus® Domino® 平台緊密整合，讓您的組織完全掌控網際網路電子郵件。本產品不僅能夠有效封鎖垃圾郵件、惡意軟體、網路釣魚攻擊與其他鎖定使用者的威脅，還能讓使用者在無需存取其他工具的情況下，管理要封鎖或接收哪些人傳送的電子郵件，這是業界首見與僅見的網路垃圾郵件過濾器。使用者只要透過 Lotus Notes 8.5.1 收件匣，用滑鼠輕輕一點，就可以控制想收到與不想收到的內容。此外，使用者還可以自行檢視垃圾郵件、封鎖訊息，完全不需要 IT 介入。如此一來，IT 人員就不用耗費寶貴的時間與資源來解決某些狀況，例如外部供應商宣稱已傳送電子郵件，但使用者的收件匣根本沒有收到。您的使用者可以快速自行驗證電子郵件是否遭到封鎖，或者根本就沒有傳送，如此一來不但可提高使用者的生產力水準，還能讓您的管理資源最佳化。

高度有效，實證保護

Lotus Protector for Mail Security 軟體裝置已經過實證，可高度有效地預防外部威脅，此外，還能使無威脅電子郵件的意外封鎖或伺服器資源流失機率降到最低。精準且強大的 Lotus Protector for Mail Security 軟體獲得獨立實驗室 ICSA 認證，該實驗室肯定本產品是垃圾郵件控制方面的領導者，可封鎖 99% 以上的已知垃圾郵件，而且誤報機率極低，領先業界表現。本產品是 Lotus Notes 與 Domino 系列產品的成員，不僅容易部署與擁有，而且和您的重要傳訊平台同樣可提供彈性的部署選項與低廉的擁有成本。

協助清除及阻擋垃圾郵件

垃圾郵件每天都在伺機攻擊收件匣，而且有時數目還超過正常的電子郵件。為了對抗垃圾郵件，可能會削弱生產力，並且造成網路與伺服器產能受限，影響您的終端使用者與系統管理者。



圖 1. Lotus Protector for Mail Security 軟體可在垃圾郵件到達您的網路之前予以過濾，幫您節省寶貴的頻寬。

即時檢查並擊退可疑郵件

Lotus Protector for Mail Security 軟體在網路最前線阻止垃圾郵件，讓您的 Lotus Domino 伺服器專心處理核心的遞送與協同作業。本軟體採用 IBM 創新的零階分析 (Zero-level Analysis, ZLA) 技術，可在電子郵件進入您的網路時，即時識別垃圾郵件。ZLA 可以在垃圾郵件一進入網路時馬上加以識別，因此通常只要分析訊息的前 10% 或 20% 就能攔阻垃圾郵件。這種方式可以使系統產能最佳化並兼顧效益，因為 Lotus Protector for Mail Security 的強大內容分析模組還是會完整分析所有未封鎖的訊息。如此一來，既能加強組織保護成效，又不致拖累主要協同作業系統的執行速度。

連續保護更新

您可以快速配置 Lotus Protector for Mail Security 軟體，使用預設或自訂的內容過濾原則，來封鎖垃圾郵件。內容過濾創新技術是由 IBM Internet Security Systems (ISS) X-Force[®] 研發團隊所提供；X-Force 團隊會固定監控新的垃圾郵件技術與散佈方法。Lotus Protector for Mail Security 每 15 分鐘檢查一次 IBM 是否有提供更新項目，包括新的垃圾郵件簽章與可能具有危險性的 URL。因此，Lotus Protector for Mail Security 技術可協助您永遠領先垃圾郵件最新趨勢。

Lotus Protector for Mail Security 軟體包含動態主機認證過濾技術，可協助您在垃圾郵件抵達系統之前，搶先一步阻止。這項技術運用 IBM 廣泛而深入的研究成果，來識別垃圾郵件的可能來源，並與 ZLA 技術相輔相成，因為本技術能夠分析送入電子郵件的來源 IP 位址，利用強大的演算法判斷電子郵件的來源是否可靠，如果認為電子郵件來自不可靠的來源，將會在該電子郵件送達之前斷線。如同創新的 ZLA 技術，信譽過濾技術可協助減少管理垃圾郵件的相關系統工作量，使內容分析模組得以運用多層過濾方法，成功阻絕安全威脅，效能無可比擬。

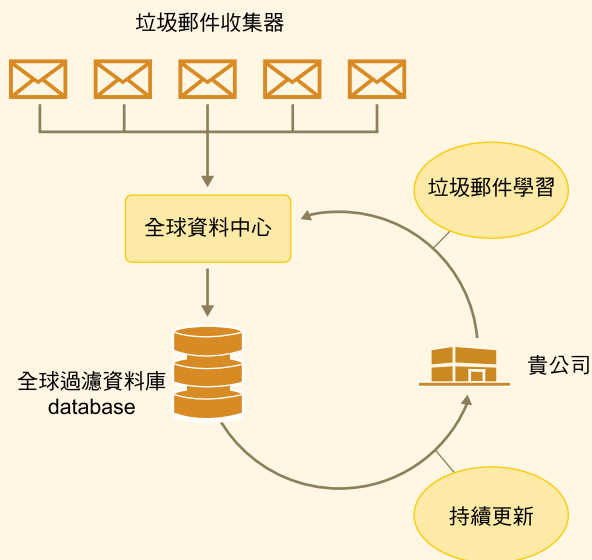


圖 2. Lotus Protector for Mail Security 每天從 IBM ISS 全球資料中心接收更新項目八次，協助您因應不斷變化的垃圾郵件攻擊策略與安全威脅。

950 億個且數目不斷增加的已識別垃圾郵件來源

IBM ISS 全球資料中心維護的安全資料庫中，包含超過 950 億個經過評估的網頁與最新的相關垃圾郵件簽章。IBM 使用名為 honey pots 的帳號在全球操作垃圾郵件收集器，該程式每天都會收到數百萬封經過確認的垃圾郵件，從這些訊息收集到的資料會饋送至「全球資料中心」，以便提高垃圾郵件的過濾效率。

超越預防垃圾郵件的強大功能：全面掌控入埠與離埠內容

Lotus Protector for Mail Security 技術分析模組同時適用於 inbound 與 outbound 電子郵件，您可以定義原則或自訂模組，以因應資料的法律與規範遵循。您也可以透過冒犯用語、自訂關鍵字與附件類型來掃描訊息，這種特殊化的分析功能有助於預防您的網路洩露機密資訊，例如社會安全號碼與信用卡號。此外，網路釣魚模組提供獨立的多重執行緒分析技術，保護您的員工，避免收到意圖取得其個人資訊的電子郵件訊息。

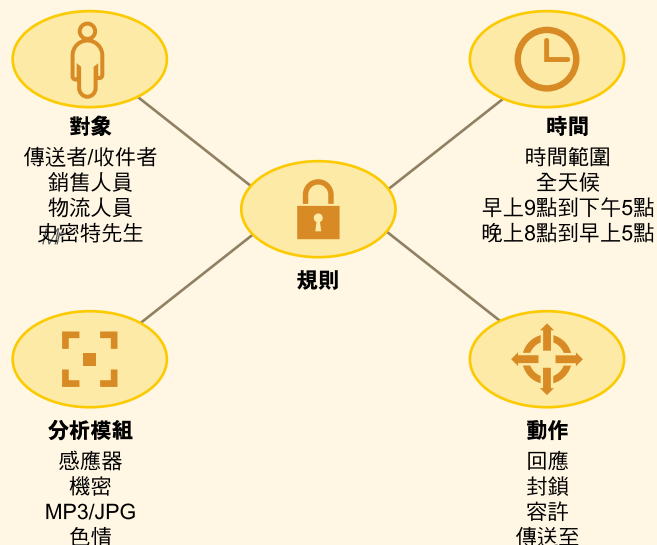


圖 3. 您可以開發符合組織政策的垃圾郵件過濾規則，然後再針對特定使用者量身修改這些規則。

規則配置有助於提升易用性，減輕管理人員的工作負荷

精細的原則控制，包括簡易的規則式原則建立（讓您根據一些因素如對象、內容與時間來採取行動），以及十多種不同的可自訂行動類型，例如修改與通知。您可以依使用者群組或個別使用者廣域套用原則，如此一來當 Lotus Domino Directory 資料庫發生變更時，變更項目就會自動流入相關聯的內容控制原則。此外，Lotus Protector for Mail Security 還支援輕量型目錄存取通訊協定 (LDAP)，包括 Lotus Domino 和 Microsoft® Active Directory 技術。

協助您領先安全威脅一步

除了垃圾郵件控制之外，Lotus Protector for Mail Security 還配備進階保護技術，提供領先安全威脅一步的安全功能。本應用程式採用曾榮獲獎項的 IBM Proventia® Network Intrusion Prevention System (IPS) 引擎與 IBM Virtual Patch® 技術，支援現今 IT 環境所需的重要安全功能。

在企業與外部聯絡人之間提供更進一步的保護

Transport Layer Security (TLS) 通訊協定支援可讓您在企業、受信任夥伴與供應商之間，啟用自動加密電子郵件。在您的伺服器上建立相互公用憑證，以確保貴公司與這些組織之間的通訊受到保護。位於網路邊緣的訊息傳輸代理程式會自動加密在上述組織之間往返的電子郵件，提供流暢無障礙的使用者體驗。

防禦零時差攻擊

Lotus Protector for Mail Security 的收件者驗證技術與佇列作業機制，可協助您預防郵件伺服器遭受零時差攻擊，包括阻斷服務與目錄收割攻擊。特殊的 Lotus Domino Integration 可關閉「簡稱」欄位，即使是功能強大且彈性的 Lotus Domino 定址轉譯系統也可以獲得支援。

許多濫發垃圾郵件者只要臆測使用者名稱或命名慣例，即可對特定網域發送垃圾郵件。收件者驗證技術會先確認每一封電子郵件寄送對象的特定使用者名稱確實存在，然後才接受訊息，使臆測攻擊的威脅減到最低。在接受連線之前，凡是寄送給未知收件者的訊息都會遭到拒絕，這種方式可以節省寶貴的頻寬。

佇列作業機制是專門設計用來提供多重層次保護，以預防垃圾郵件型的阻斷服務攻擊。此應用程式對於未檢查的佇列設有兩個預先定義的臨界值，在阻斷服務攻擊期間，未檢查佇列中的訊息數目會開始增加。當未檢查佇列中的訊息總數超過第一個臨界值時，此應用程式會根據預先定義的時間期間，開始節流控制新建的簡易郵件傳送通訊協定 (SMTP) 連線。當未檢查佇列中的訊息總數超過第二個臨界值時，系統會對所有新建的 SMTP 連線發出「暫時無法使用」的回覆訊息，並且要求在稍後依據 SMTP 標準通訊協定重試。一般的垃圾郵件機器人無法處理這類拒絕，所以會在此時失敗，而有效的 SMTP 伺服器則會在預先定義的時間期間之後重試。

即時的多層防毒保護

Lotus Protector for Mail Security 軟體裝置包含遠端惡意軟體偵測與零時差防毒服務，可透過連續的過濾資料庫簽章更新，自動配送至您的應用程式。此外，即使尚未取得防毒簽章，行為類型防護與簽章防毒技術就會對可疑的程式碼採取行動。這種技術會在應用程式執行防垃圾郵件功能的同時，分析送入及送出的電子郵件。

所有的 Lotus Protector 供應項目都可以輕易整合至您現有的 Lotus Domino 使用者及安全架構，創造流暢無礙暢的使用者體驗，並且簡化您的整體管理工作。

容易使用的智慧型管理選項

Lotus Protector for Mail Security 提供多種智慧型管理選項，可根據貴單位的獨特網路環境量身設計，包括：

- **高度安全的獨立式 Web 型本端管理介面。**此介面可讓您輕鬆存取安全原則與防垃圾郵件原則。
- **標準或自訂報告。**標準的集中式報告可提供寶貴的見解，例如識別對傳訊基礎架構而言最難應付的濫發垃圾郵件者。您也可以建立自訂報告，以獲得更大的彈性。
- **集中管理叢集作業。**您可以透過單一裝置輕鬆管理多個伺服器，不需要使用個別的管理主控台。事實上，Lotus Protector for Mail Security 技術可讓您存取所有的已隔離訊息，並透過指定的中央裝置追蹤資訊，無論資料流量最初是從何處進入網路。

可因應安全難題的整合平台

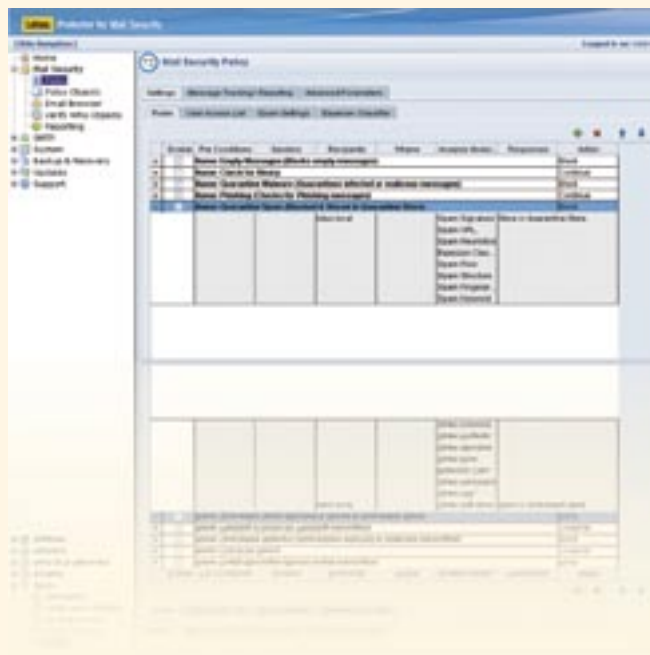
建立整合平台以減少您的安全難題。進一步瞭解 Lotus Protector 動態平台的成員 Lotus Protector for Mail Security 軟體裝置，看它如何協助您解決惱人的傳訊安全問題，並提升您的安全防禦以因應明日的威脅。此應用程式是專門針對 Lotus Domino 環境所設計，可緊密整合 Lotus Domino 平台，簡化您的傳訊環境管理。

系統需求極為彈性

Lotus Protector for Mail Security 軟體裝置提供依使用者數目計價的軟體授權，並提供彈性的部署選擇。本產品套裝為軟體裝置模型，其中包含整合式 Linux® 作業系統與應用程式軟體。本產品經過認證，可在高品質且符合成本效益的 IBM System x® 硬體或 VMware 系統上執行。不同於其他需要使用專用硬體系統的競爭產品，Lotus Protector for Mail Security 軟體裝置將掌控權還給您，您可以選擇最符合您產量需求與預算的現成可用硬體。而且由於本產品是依使用者數目計價授權，您可以依需求部署適當數目的伺服器實例，不需增加額外的 Lotus Protector for Mail Security 成本。

如欲瞭解詳細的系統需求，請造訪：

ibm.com/software/lotus/products/protector/mailsecurity/systemrequirements.html





台灣國際商業機器股份有限公司

台北市松仁路7號3樓

市場行銷處：0800-016-888按1

技術諮詢熱線：0800-000-700

© Copyright IBM Corporation 2010

台灣印製

10-04

版權所有

IBM、IBM 標誌、ibm.com、Lotus、Domino、Lotus Notes 及 Notes 是國際商業機器股份有限公司在美國及 / 或其他國家的商標或註冊商標。如果上述及其他 IBM 商標術語在本資訊中第一次出現時，有標示商標符號 (® 或 ™)，這類商標在本文發布時已於美國註冊，或為 IBM 擁有的普通法商標。這類商標可能已在其他國家註冊或屬於普通法商標。網路上的“Copyright and trademark information” (著作權及商標資訊) 有 IBM 商標的現行清單，網址為 ibm.com/legal/copytrade.shtml

Linux 是 Linus Torvalds 在美國及 / 或其他國家的註冊商標。

Microsoft 是 Microsoft Corporation 在美國及 / 或其他國家的商標。

其他公司、產品或服務名稱可能是其所屬公司的商標或服務標誌。

本出版品中提及的 IBM 產品或服務，並不代表 IBM 有意將其推展至 IBM 事業營運涵蓋的所有國家。

本文所含資訊目的僅在提供資訊。雖然本文已力求所含資訊的完整與正確，但這些資訊是依「現狀」提供，不代表任何明示或暗示之保證。此外，本資訊乃以 IBM 現行產品計畫和策略，而 IBM 可能改變這些計畫而無須事先通知。若因使用本文或其他文件，而蒙受直接或間接損失，IBM 概不負責。本文不表示 IBM (或其供應商或授權商) 有意提出任何保證或陳述，或具有這些行為之效果。本文亦不表示 IBM (或其供應商或授權商) 有意更改規範使用 IBM 軟體之適用授權協定之條款，或具有這些行為之效果。

IBM 客戶需自行負責確保遵循法令規定。客戶有責任向合格的法律顧問諮詢，請其確認並解釋是否有任何相關法規可能影響客戶業務，以及客戶遵循法規所需採取之動作。

¹ 此處的說明代表現行的 IBM 計劃與方向，資訊如有變更，恕不另行通知。

² 只有 MS3004LP 才提供。叢集作業未必代表高可用性。

縮短軟體投資的價值實現時間

IBM Software Services for Lotus 與特定的 IBM 事業夥伴可協助您充分瞭解技術選擇，以及如何運用 Lotus 協同作業解決方案，來降低 IT 總擁有成本並且提高組織的生產力。進一步瞭解可協助您加速成功運用 IBM 技術的技術諮詢、訓練與 Software Accelerated Value Program 服務相關資訊。如需相關資訊，請前往：

ibm.com/software/lotus/services

更多資訊

若要存取 Lotus Protector for Mail Security 2.5 軟體裝置的免費 90 天試用版，或取得進一步資訊，請聯絡 IBM 業務代表，或造訪：

ibm.com/software/lotus/products/protector/mailsecurity