

Lotus software

## IBM Lotus Domino 7 Access for Microsoft Outlook

IBM Workplace 系列產品

### 重要特色

- 提供 Microsoft® Outlook 使用者穩固、通過實證的伺服器安全功能，以及 IBM Lotus Domino 軟體的抄寫和叢集功能。
- 讓 Microsoft Outlook 使用者直接利用 Microsoft Outlook 用戶端讀取電子郵件、執行行事曆、排程工作及管理個人資料，可縮短重新學習使用 IBM Lotus Domino 的過程
- 透過使用 Lotus Domino 進階串流抄寫和內建資料壓縮功能來傳輸訊息，有助於減少網路流量
- 使用者可離線存取電子郵件、行事曆和通訊錄
- 可使用 Microsoft Standard Installer 技術進行安裝，只要透過公司的標準軟體配送系統，即可輕鬆更新使用者桌面。

### 在不影響使用者生產力的情況下加強基礎架構

許多 Microsoft Exchange 的使用者發現，他們必須做出抉擇，選擇自己公司未來要採用的傳訊及協同作業方式。他們常會發現 Exchange 2003 的升級過程遠比其他應用程式的版本升級過程來得複雜，因為企業可能需要大幅變更作業系統並且擴充硬體。

面對這類重大工程及支出時，正是評估傳訊環境的最佳時刻，您需要評估升級專案的總擁有成本，包括管理成本以及意外停機對企業中造成的財務影響。但考慮到一般已經習慣使用 Microsoft Outlook 作為郵件用戶端軟體的使用者，立即轉換公司的郵件用戶端不但會為使用者帶來困擾，也很可能會造成預算超支。

然而有了 IBM Lotus Domino 伺服器解決方案，您可以保障現有投資，並藉此降低總擁有成本。

IBM Lotus Domino Access for Microsoft Outlook 軟體提供您最佳方式，協助您移轉至具有延展性、可靠性和高度安全的 Lotus Domino 伺服器環境，同時允許員工繼續使用現有的 Microsoft Outlook 用戶端。有了 Lotus Domino 伺服器，您的公司就可以運用 Lotus Domino 伺服器的垃圾郵件阻擋、可靠性及可用性等整合特性，進而提高整個企業價值鏈的服務品質。

### 改善使用者體驗

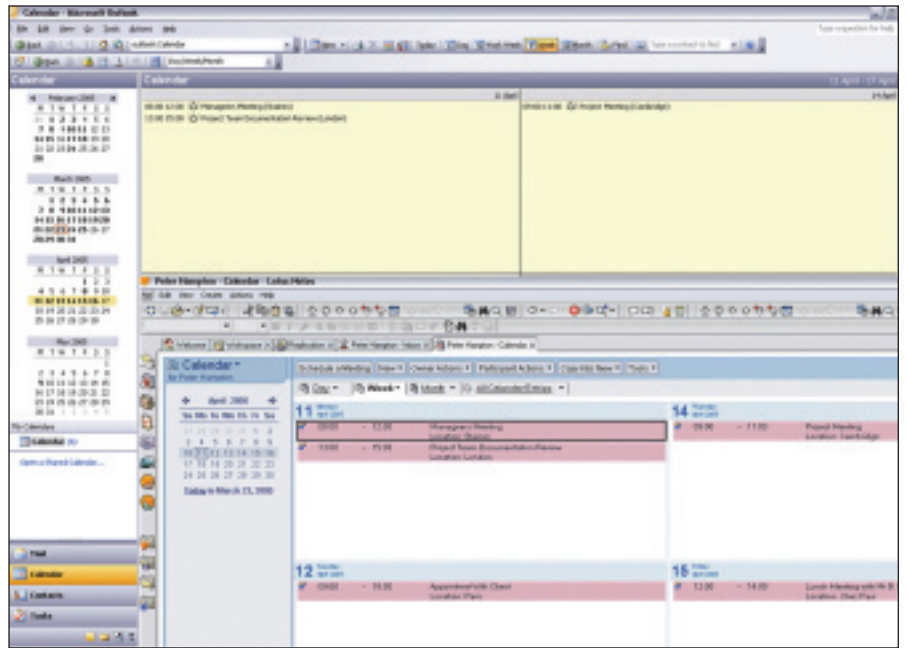
IBM Lotus Domino Access for Microsoft Outlook 軟體以 Microsoft Outlook 2000、2002 (XP) 或 2003 外掛程式的形式安裝於員工的電腦上。使用者可繼續透過平常慣用的介面，來讀取電子郵件、執行行事曆和排程工作，以及管理聯絡人清單，毋需重新進行教育訓練。唯一不同的是，他們不再存取 Microsoft Exchange 伺服器，而是改為存取 Lotus Domino 伺服器。

在可能因為公司合併或併購而造成的混合環境中，IBM Lotus Notes 用戶端使用者和 Microsoft Outlook 使用者可以在相同的伺服器基礎架構下，共用使用傳訊和協同作業功能。使用者之間的互通性包括：互相傳送及接收電子郵件，查閱同事最方便的會議時間。同時，使用者可以檢視行事曆上的排程資訊，並且傳送會議通知，而不會因同事間使用不同用戶端軟體導致無法傳訊。

利用 Lotus Domino 軟體作為公司的電子郵件和行事曆伺服器，即可透過集中化機制控管會議室及資源的運用。使用者不僅可得知團隊成員何時有空開會，還能同時預約會議室，甚至影音設備。

除此之外，使用者可以委託其他人管理行事曆，受委託者則可以從單一 Microsoft Outlook 用戶端管理多位使用者的郵件和行事曆。對於需要支援多位管理階層人員的行政助理來說，這項功能特別有用。

對現行 Lotus Domino Access for Microsoft Outlook 使用者而言，6.5.4 和 7 版的用戶端軟體可大幅縮短開啓應用程式的時間，可謂是一大福音。



Lotus Domino Access for Microsoft Outlook 軟體可讓 Microsoft Outlook 使用者安排時間與 Lotus Notes 使用者開會。

另一個最新的加強功能是提供包括 X.509 和安全多用途網際網路郵件延伸 (Secure Multipurpose Internet Mail Extensions, 以下簡稱 S/MIME) 網際網路標準原生支援。

#### 阻擋垃圾電子郵件

一如 IBM Workplace 其他產品，IBM Lotus Domino Access for Microsoft Outlook 軟體旨在協助您的員工提高日常的工作效率。Lotus Domino Access for Microsoft Outlook 軟體運用 Lotus Domino 伺服器的垃圾郵件防堵技術，讓您可以從伺服器層次管理垃圾郵件，減少傳送到使用者收件匣的垃圾郵件數量。Lotus Domino 7 伺服器提供多種強大功能，包括：

- **Domain Name System (DNS) 黑名單**，它會檢查電子郵件的寄件者是否已列名在知垃圾郵件散佈者清單中。
- **DNS 清白名單**則包含郵件來源是可接受的公開清單。
- **伺服器郵件規則**可讓您根據特定準則設定過濾條件，並且定義要採取的動作。
- **Inbound Simple Mail Transfer Protocol (SMTP) 控制**則會執行驗證連線主機名稱的動作。

處理垃圾郵件既耗時又浪費儲存空間。您可以透過減少垃圾郵件數量，來提高使用者的生產力、釋放儲存空間，同時降低網路流量。

### 離開辦公室工作也能事半功倍

Lotus Domino Access for Microsoft Outlook 軟體使用進階的 Lotus Domino 抄寫技術，可同步處理使用者電腦上的原生 Microsoft Outlook Personal Folders 檔案 (.pst) 和 Lotus Domino 上的伺服器郵件檔案。使用者可以離線處理個人電子郵件和行事曆，並在重新連線時同步處理伺服器上的資訊。Lotus Domino Access for Microsoft Outlook 7 版軟體可讓您使用全域通訊錄的本端副本，並在出差時存取聯絡人資訊。您可製作完整目錄副本，也可以壓縮目錄編目 (directory catalog)，以節省工作站的儲存空間。

### 減少網路頻寬用量

Lotus Domino Access for Microsoft Outlook 軟體運用 IBM Lotus Notes 用戶端上的技術，使用 Lotus Notes 遠端程序呼叫 (RPC) 通訊協定，從 Outlook 用戶端傳送電子郵件。這讓 Microsoft Outlook 使用者可以與 Lotus Notes 使用者分享最佳的網路功能。Lotus Domino 的串流抄寫可以減少用戶端和伺服器之間所需的連線數量，進而縮短同步處理資料所花的時間。Lotus Domino 內建壓縮功能，可以在進行這些階段作業時，縮減傳送資料的大小。

上述功能可協助您減少網路頻寬使用量，同時降低處理程序的成本。

### 高可用性功能將停機影響降到最小

傳訊作業幾乎已成為所有公司企業的使用應用程式的關鍵功能。您的員工隨時都需要存取個人電子郵件及行事曆。停機不但可能造成財務和生產力的損失，客戶及事業夥伴對您的信任度可能也會下降。Lotus Domino Access for Microsoft Outlook 7 版軟體可讓您利用 Lotus Domino 7 伺服器的高可用性，例如叢集、伺服器故障回復和預測分析工具，來辨識並解決即將發生的問題。

Lotus Domino 軟體\*的叢集功能旨在發生預知狀況 (例如升級) 或意外狀況 (例如硬體故障) 時，提供自動失效接手。有了 Lotus Domino 軟體，就可以透過資料失效接手和處理器資源，以抄寫叢集技術來輔助及延伸作業系統叢集。由於 Lotus Domino 軟體可以部署在 Linux® 等多種平台上，所以您甚至可以叢集執行不同作業系統的多種伺服器。

Lotus Domino 叢集功能同時提供動態負載平衡，可分攤伺服器的工作負荷，並且大幅提升整體傳訊環境的效能和延展性。有了 Lotus Domino 伺服器的分散式傳訊架構，您可以進一步強化企業資訊系統的可靠性和可用性。與 Microsoft Exchange 以共用方式儲存資料不同，使用 Lotus Domino 軟體，使用者得以分別儲存個人的郵件檔案。同時 Lotus Domino 藉由預防單點失效來提高系統可靠性，並對每個郵件檔案提供最高 64 GB 的資訊支援，提供穩固的延展性。

### 從 Microsoft Outlook 設定 IBM Lotus Domino 喜好設定

Lotus Domino Access for Microsoft Outlook 軟體在 Microsoft Outlook 「選項」顯示畫面中，新增了 Lotus Domino 喜好設定頁面。此頁面可讓使用者存取多項 Lotus Domino 功能和設定值。此整合畫面能讓使用者執行多種工作，包括：

- 變更 *Lotus Notes ID* 的密碼
- 啟用或停用 *Out-of-office* 代理程式
- 管理抄寫設定值
- 讓使用者存取郵件及行事曆



IBM Lotus Domino Access for Microsoft Outlook 7 版軟體納入了新郵件通知的選項。使用者可啓用此軟體，以便在新項目進入收件匣時，執行下列任何或所有的標準 Microsoft Outlook 選項：

- 播放音效
- 短暫變更滑鼠游標
- 在通知區域顯示信封圖示

#### 輕鬆進行部署

IBM Lotus Domino 管理功能包括內建移轉工具，它可以協助您將 Microsoft Exchange 環境移至 Lotus Domino 伺服器。您可以選擇將使用者建立及配置加以自動化，或一次轉換一位使用者的郵件檔案，或者完整移轉現有環境。Lotus Domino Access for Microsoft Outlook 用戶端程式碼的安裝與設定，是依據 Microsoft Standard Installer (MSI) 的處理程序進行。您可以完全用指令編寫安裝程序，預先選取一般使用者會設定的選項。此安裝程序可以在之後運用在公司現有軟體的配送程序。Lotus Domino Access for Microsoft Outlook 7 版軟體針對每個獨立程式和資料目錄，提供一個安裝選項。

這個選項容許您使用 Windows® 作業系統安全性，在相同機器上配置一或多位使用者。

#### 轉而使用 Lotus Domino 技術的好時機

IBM Lotus Domino Access for Microsoft Outlook 軟體可協助您的組織從 Microsoft Exchange 環境移轉至 Lotus Domino 伺服器，而且毋需重新訓練使用者。移動至 Lotus Domino 軟體後，您將能透過簡化管理、整合伺服器、減少網路頻寬用量和垃圾郵件來降低總擁有成本。Lotus Domino 伺服器的延展性、可靠性和安全性，也將有助您提高企業服務品質。對於使用者來說，在使用熟悉的 Microsoft Outlook 用戶端的同時，還能運用 Lotus Domino 軟體的新功能，這將會有助他們提高生產力。

#### 更多資訊

如需其他有關 IBM Lotus Domino Access for Microsoft Outlook 7 版的資訊，請造訪：

[ibm.com/lotus/  
dominoaccessforoutlook](http://ibm.com/lotus/dominoaccessforoutlook)

台灣國際商業機器股份有限公司  
IBM Taiwan  
軟體事業群  
台北市松仁路 7 號 3 樓

IBM 首頁的網址為  
[ibm.com](http://ibm.com)

IBM、IBM 標誌、ibm.com、On Demand Business、On Demand Business 標誌、Domino、Lotus、Lotus Notes、Notes 和 Workplace 均為 IBM 公司在美國及（或）其他國家或地區的註冊商標。

Linux 是 Linus Torvalds 在美國及（或）其他國家或地區的商標。

Microsoft 及 Windows 是 Microsoft Corporation 在美國及（或）其他國家或地區的商標。

所有其他公司、產品和服務名稱各為其所屬公司所有之商標或服務標章。

本出版品中所提及之 IBM 產品、程式或服務，並不代表 IBM 事業營運涵蓋的所有國家皆會提供。

本文所含資訊目的僅在提供資訊。雖然本文已力求所含資訊的完整與正確，但這些資訊是依「現狀」提供，不代表任何明示或暗示之保證。此外，本資訊係根據 IBM 目前之產品計畫及策略而定，如有變更恕不另行通知。對於使用本文件，或因本文件或任何其他資料所引起的任何損害，IBM 概不負責。本文資訊無意（也無法）提出保證或代表 IBM、其供應商或授權商，或者改變 IBM 軟體授權合約中的任何條款。

本出版品中所提及之 IBM 產品、程式或服務，並不代表 IBM 事業營運涵蓋的所有國家皆會提供。本出版品中所提及之產品功能，可能因 IBM 基於市場考量或其他因素而隨時更改，不保證會在未來推出該產品或功能。

美國印製  
08-05

© Copyright IBM Corporation 2005  
All Rights Reserved.

\* 僅有特定的 IBM Lotus Domino 系列產品擁有叢集功能，例如：IBM Lotus Domino Enterprise Server、IBM Lotus Domino Utility Server 和 IBM Lotus Domino Utility Server Express 技術。在依使用者數目計價的 IBM Lotus Domino Messaging Server 或 IBM Lotus Domino Express 系列產品中，並不提供此功能。