

IBM® Workplace™ for Business Strategy Execution

重要特色

- **協助確認組織是按照企業策略以擬定目標，以及管理這些目標的達成。**
- **串連不同的目標、結合不同的參與者，及連結內外部資源。**
- **使用動態變革管理功能，推動與達到認同的目標，以及實行調整後的目標。**
- **使用內建的協同作業服務，迅速地解決實際或是已預計會發生的例外事件。**
- **使用簡單易用的部署選項，可以在一個小時之內完成產品安裝。**
- **使用功能強大的整合工具，妥善運用現有技術投資。**

瞭解企業策略，以及達成策略的方式

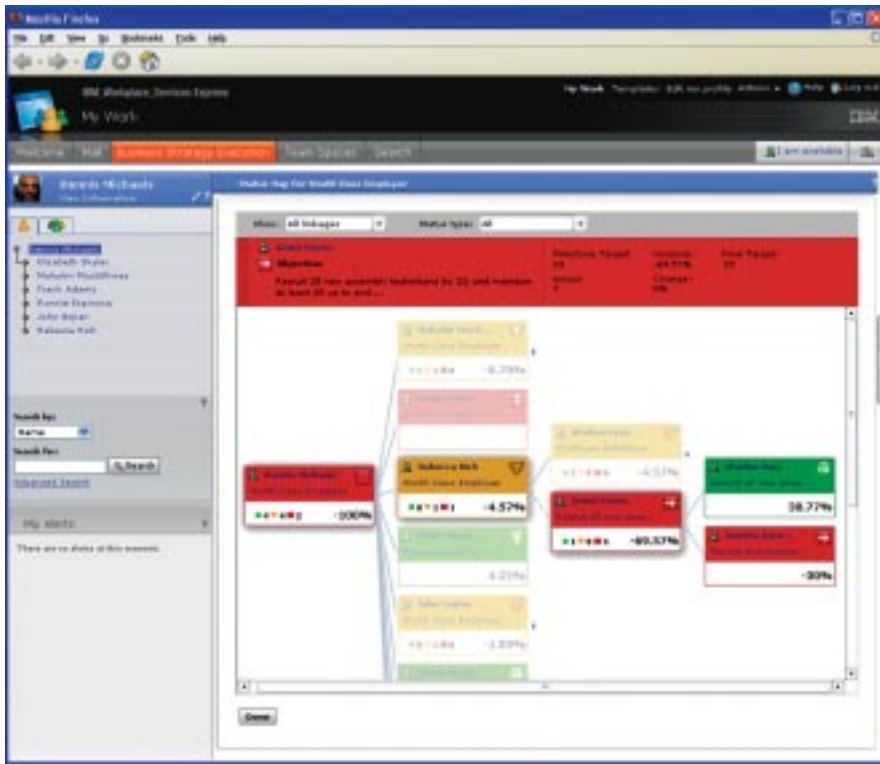
員工如何解讀及實行企業策略，會影響到這些目標的整體結果。在許多企業中，只有一小部分的員工是真正瞭解這些企業目標，而他們可能會導致企業策略的實行，產生無效的結果，並且增加企業沒有達成重要目標的風險。

IBM® Workplace™ for Business Strategy Execution系統，讓您的組織能夠為企業目標而專心執行。您的IT部門可以利用本系統，以管理服務層協議。舉例來說，大型組織IT部門中，佔有「99.95%的企業有效目標」，IT經理需要追蹤服務執行的情況、與組織內多個團體進行連繫，以及管理達成目標的相關事件。為了讓各團體達成他們的目標，策略目標可下放至組織內各應負責的小組。此時可使用狀態地圖查看，可能會妨礙小組達成目標的障礙。計分卡

也可以協助確認與追蹤各小組是否有達到目標，以及在問題擴大前先行確認。關於目前企業可用資源的資訊，也可以發佈至組織中，讓員工了解目前企業可用資源的使用程度，以及個別組件對於達成目標的貢獻程度。

彈性的部署選項，以符合您的環境、系統與目標

IBM Workplace for Business Strategy Execution系統可以連結不同的小組、訊息和應用程式。它包括了協同作業與文件管理的功能，讓員工能夠更有責任和生產力。IBM Workplace for Business Strategy Execution系統提供了彈性的部署選項，可以根據不同平台偏好，選擇按照部門或是全體企業進行部署。



IBM Workplace Services Express 軟體讓您輕鬆地進行管理

您可以使用 IBM Workplace Services Express 來部署 IBM Workplace for Business Strategy Execution 系統。它會安裝整合了文件管理、團隊協同作業的空間、即時訊息、電子郵件、文件分享、事件排程及搜尋功能的伺服器。在同一台伺服器中運行所有的功能，可以讓您減少在硬體上的成本花費。您的 IT 部門僅需要管理一台伺服器。

企業層級入口環境

您若要使用其他進階的功能，可以使用 IBM WebSphere® Portal Extend 來部署 IBM Workplace for Business Strategy Execution 系統，讓您能夠快速地建立可調整的入口網站，以滿足員工、客戶和貿易夥伴的使用需求。WebSphere Portal Extend 軟體提供了入口網站的服務、協同作業的功能、企業搜尋功能及網站造訪者分析等功能。

IBM Workplace for Business Strategy Execution 具有以下的特徵，能夠減少 IT 成本及增進技術效率：

- 以角色為基礎的模版、預設的計分卡和儀表板可以增進價值實現時間，和追蹤關鍵績效指標；支援目標的策略目標和主動性，以及解決例外事件。
- 針對策略制定和執行工具的管理功能，提供了策略執行工具的彈性；您可以建立新的觀點、控制資源的存取、連結外部資料來源，以及調整元件顯示的設定和標籤。
- 管理績效的特定工具，包括趨勢運算和策略地圖。
- 針對策略執行和績效管理而特別設計的工具；在多樣化的架構中，將工具及資源來源整合至單一介面中；計分卡、導覽器、提示和儀表板，這些工具讓您可以開始建立與追蹤企業策略的目標。
- 範例資料能讓您學習更多，您可以在安裝後，立即查看各種情況中的範例資料。您也可以使用展示環境中的範例資料，以更瞭解本產品。

整合分析功能、圖形、報表和監控工具

IBM Workplace for Business Strategy Execution 系統將企業目標和計劃的內容，呈現給企業使用者和高階主管；同時也讓使用者可以瀏覽狀態地圖、圖形、報表及附件內容。每一個目標和計劃都有相對應的圖形和報表，以視覺化的方式將目標值、歷史資料、變化情況和狀態呈現給使用者。此外，也根據企業系統的資料，提供多種關鍵績效指標 (KPI)，讓使用者可以快速瞭解業務績效。所有功能可以按照業務資料以提供策略環境，以確認人員在正確的時間採取正確的活動。

IBM Workplace for Business Strategy Execution 系統支援多項評量來源，包括 Web services、電子表格和已啟用的 portlet。您可以設定 IBM Workplace for Business Strategy Execution 系統透過標準的 Web services，從銷售自動化、人力資源、製造、企業資源規劃和資料

倉儲等系統中取得資訊。客戶和開發 portlet 的事業夥伴，可以啟用 portlet 以評估目標或是計劃，以提供給 IBM Workplace for Business Strategy Execution 的使用者，更快速的更新內容。

相信 IBM 能夠強化您的企業策略執行力

IBM 為安裝與導入策略執行解決方案所需要的關鍵技術之領導廠商。IBM Workplace for Business Strategy Execution 使用入口網站、協同作業及應用程式整合技術，以及加入了組織管理目標達成的功能，讓使用者可以在單一介面中使用這些功能。同時也提供了彈性環境，讓您可以使用不同協力廠商所開發的 portlet、儀表板和分析工具。IBM Workplace for Business Strategy Execution 系統可以協助員工瞭解企業策略的內容、專心於對企業有益的工作、取得當前狀態和風險，以及在問題造成無法達成目標前，先行解決問題。

IBM Workplace for Business Strategy Execution 解決方案能夠讓您享受 IT 所帶來的好處

透過 Web services 輕鬆存取後端資料
您可以從 Microsoft® Excel 和現有的 Web services 將資料匯入至 IBM Workplace for Business Strategy Execution 系統中，同時也可以手動輸入這些資料。

簡易地進行組態設定

管理員可以建立已登錄的資料來源，提供多個員工透過 Web services 更新計分卡內容；員工可以從現有的儀表板 portlet 傳遞資料至個別的計分卡中。

使用現有的 portlet

IBM Workplace for Business Strategy Execution 以入口網站為基礎的儀表板，讓您可以使用現有的商業智慧解決方案的投資和 portlet。

簡單又快速地進行部署

使用 Workplace Services Express 軟體中的壓縮安裝程式，您可以快速地佈署部門使用的系統，不到一個小時的時間即可使用整套產品。

IBM Workplace for Business Strategy Execution 系統一覽表

需求

硬體

2CPU, Intel® Pentium® 4, 3.0GHz

2GB RAM

60GB 硬碟空間

支援的作業系統

Microsoft Windows® Server 2003

Microsoft Windows 2000 Advanced Server SP4

支援的 Web 瀏覽器

Microsoft Internet Explorer 6.0 with Macromedia Flash 7.0 support

Mozilla Firefox 1.0.4 with Macromedia Flash 7.0 support

支援的 LDAP 伺服器

IBM Tivoli® Directory Server v5.2

IBM Tivoli Directory Server v5.1

IBM Lotus® Domino® Enterprise Server 6.5.x

Microsoft Windows Active Directory 2000

支援的語系

英文	意大利文	葡萄牙文 (巴西)	西班牙文
法文	日文	簡體中文	繁體中文
德文	韓文		

更多資訊

若您要了解更多關於 IBM Workplace for Business Strategy Execution 軟體，請洽 IBM 業務代表或是 IBM 事業夥伴，或請造訪：

ibm.com/software/workplace/strategyexecution



台灣國際商業機器股份有限公司

台北市松仁路 7 號 3 樓

市場行銷處：0800-016-888 按 1

技術諮詢熱線：0800-000-700

© Copyright IBM Corporation 2006

台灣印製

01-06

保留所有權利

IBM、IBM 商標、Domino、Lotus、On Demand Business 商標、Tivoli、WebSphere 及 Workplace 均為國際商業機器公司 (International Business Machines Corporation) 於美國或其他國家之商標或已註冊商標。

Microsoft 與 Windows 標誌為 Microsoft Corporation 於美國與其他國家之商標或已註冊商標。

Intel 及 Pentium 標誌，均為 Intel Corporation 於美國與其他國家之商標或已註冊商標。

所有其他企業、產品或服務的名稱，均為其個別擁有者之商標或是服務標記。

本文件中所包含之資訊，僅提供為參考資訊使用。本文件中資訊之完整與正確性，不具任何形式、表達或是暗示的保證性。此外，本資訊是按照 IBM 當前產品計劃與策略，IBM 可在無需通知或承擔義務之情況下，更改或修正任何產品資料。

在不受前述內容的限制下，所有視為 IBM 未來的方向或是目的，將受到在未提示的情況下進行修改或撤消的限制，僅代表目標內容。IBM (或供應商或授權廠商) 不擔保或是不代表本文件中所包含之任何資訊或等同效力，或是修改授權協議書之條約內容，以取得 IBM 軟體之使用權。