



### จุดเด่น

- จัดการแพตช์โดยอัตโนมัติสำหรับหลายระบบปฏิบัติการและแอปพลิเคชันสำหรับ endpoints จำนวนมากโดยไม่คำนึงถึงตำแหน่งที่ตั้ง ชนิดหรือสถานะของการเชื่อมต่อ
- ลดความเสี่ยงด้านความปลอดภัยและการปฏิบัติตามโดยการแบ่งรอบการฟื้นฟูจากสลิปตาร์ทเป็นวันหรือชั่วโมง
- ให้การแสดงการปฏิบัติตามแพตช์ที่ดีกว่าที่มีความยืดหยุ่น การมอนิเตอร์และการรายงาน ณ เวลาจริง
- แสดงข้อมูลล่าสุดและการควบคุมจากคอนโซลการจัดการเพียงจุดเดียว

# IBM Tivoli Endpoint Manager for Patch Management

การแสดงผลและการบังคับใช้แพตช์แบบต่อเนื่อง

ขณะที่ซอฟต์แวร์และภัยคุกคามต่อซอฟต์แวร์เหล่านั้นมีการพัฒนาอย่างต่อเนื่อง องค์กรต้องการวิธีที่มีประสิทธิภาพเพื่อประเมิน นำไปใช้งาน และจัดการ โพล์ของแพตช์ที่ไม่เปลี่ยนแปลงสำหรับระบบปฏิบัติการและแอปพลิเคชันจำนวนมากในสถานะแวดล้อมที่แตกต่างกันของคุณ สำหรับผู้ดูแลระบบที่รับผิดชอบ endpoints จำนวนมากที่ใช้ระบบปฏิบัติการและแอปพลิเคชันซอฟต์แวร์ต่างๆ การจัดการแพตช์ สามารถครอบคลุมงบประมาณและบุคลากรที่มีจำกัด IBM Tivoli® Endpoint Manager for Patch Management จะถ่วงดุลระหว่างความต้องการการนำไปใช้งานอย่างรวดเร็วและความพร้อมใช้งานสูง กับกระบวนการการแพตช์แบบง่ายและเป็นอัตโนมัติที่สามารถดูแลจัดการได้จากคอนโซลเดียว

Tivoli Endpoint Manager for Patch Management ถูกสร้างบนเทคโนโลยี BigFix® ที่ช่วยให้องค์กรสามารถเข้าถึงความสามารถที่หลากหลายสำหรับการจัดการแพตช์สำหรับระบบปฏิบัติการ Microsoft® Windows®, UNIX®, Linux® และ Mac แอปพลิเคชันของบริษัทอื่นจากผู้จำหน่าย รวมถึง Adobe®, Mozilla, Apple และ Java™ และแพตช์ที่ถูกค้ามีให้ไปยัง endpoints—โดยไม่คำนึงถึงตำแหน่งที่ตั้ง ชนิดของการเชื่อมต่อ หรือสถานะ Endpoints สามารถเป็นเซิร์ฟเวอร์ แล็บที่ออฟ เดสก์ที่ออฟ และอุปกรณ์พิเศษเช่น อุปกรณ์ point-of-sale (POS), ATMs และเครื่องขายสินค้าแบบบริการตนเอง (self-service kiosks)

## การแพตช์ที่ถูกต้องให้กับ endpoint ที่ถูกต้อง

หนึ่งในวิธีการแพตช์คือการสร้างไฟล์แพตช์ขนาดใหญ่ที่มีอัปเดต “ขนาดใหญ่รวมอยู่” และกระจายให้กับ endpoints ทั้งหมดโดยไม่สนใจว่า endpoint เหล่านั้นมีแพตช์ทั้งหมดอยู่แล้วหรือไม่



Tivoli Endpoint Manager for Patch Management ใช้วิธีอื่น โดยการสร้างนโยบายแพตช์โดยอัตโนมัติเรียกว่าข้อความ IBM Fixlet® ซึ่งจะห่อหุ้มอัปเดตด้วยข้อมูลนโยบายเช่น การอ้างอิงแพตช์ ระบบ แอปพลิเคชันที่ใช้และระดับความรุนแรง เอเจนต์ของ endpoint แบบอัจฉริยะจะรู้ว่า แพตช์ใดที่ต้องการสำหรับเครื่องที่แพตช์ถูกติดตั้งอยู่โดยขึ้นอยู่กับฮาร์ดแวร์เฉพาะ ระบบปฏิบัติการ การตั้งค่าคอนฟิกูเรชันของ endpoint แอปพลิเคชันและแพตช์ที่ติดตั้งอยู่แล้ว จากนั้นเอเจนต์จะดึงและนำเฉพาะอัปเดตที่เกี่ยวข้องที่จำเป็นสำหรับ endpoint นั้นมาใช้งาน

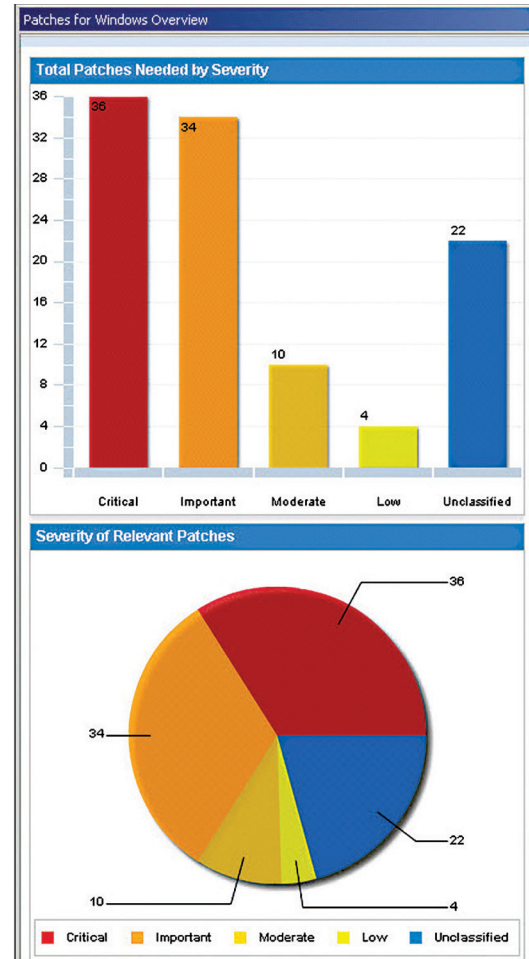
### เพิ่มความเร็วและบริหารจัดการแพตช์แบบอัตโนมัติ

Tivoli Endpoint Manager for Patch Management ทำให้กระบวนการจัดการแพตช์ทั้งหมดเป็นแบบอัตโนมัติและปรับปรุงด้านความปลอดภัยอีกทั้งช่วยประหยัดเงินเวลา และการทำงาน

วิจัย—Tivoli Endpoint Manager รวบรวม ทดสอบ สร้างแพ็กเกจ และแจกจ่ายนโยบายแพตช์จำนวนมากสำหรับลูกค้าโดยตรงเพื่อลดขั้นตอนในการพิจารณาในการจัดการแพตช์ กระบวนการแบบอัตโนมัติขนาดใหญ่นี้ จัดเตรียมแพตช์ที่มีความเที่ยงตรงและคุณภาพสูงในเวลาที่เหมาะสม

ประเมิน—เอเจนต์อัจฉริยะของ Tivoli Endpoint Manager จะมอนิเตอร์ และรายงานสถานะของ endpoint อย่างต่อเนื่อง รวมถึงระดับของแพตช์ ไปยังเซิร์ฟเวอร์การจัดการ เอเจนต์อัจฉริยะนี้ยังเปรียบเทียบการปฏิบัติตามของ endpoint กับนโยบายที่กำหนดไว้ เช่น ระดับของแพตช์ที่จำเป็น

แก้ไขปัญหา—องค์กรสามารถสร้างรายงานที่แสดงว่า endpoints ที่ต้องการอัปเดตได้อย่างรวดเร็ว และจากนั้นกระจายอัปเดตเหล่านั้นไปยัง endpoints ภายในเวลาไม่กี่นาที ผู้ดูแลระบบ IT สามารถแพตช์ระบบปฏิบัติการ Windows, Linux, UNIX และ Mac ได้อย่างรวดเร็ว และปลอดภัยโดยไม่ต้องมีความรู้หรือเป็นผู้เชี่ยวชาญเกี่ยวกับ โดเมน และ โสจุชั้นจะเก็บข้อมูลการตรวจสอบที่ติดตามว่าผู้ใดเป็นผู้สั่งให้นำอัปเดตใดไปใช้กับ endpoint ใด



แดชบอร์ด (dashboard) และรายงาน (Report) ของ Tivoli Endpoint Manager for Patch Management แสดงความถี่หน้าการจัดการแพตช์ในขณะนั้น

ขึ้นัน—เมื่อแพ็คเกจถูกนำไปใช้งาน Tivoli Endpoint Manager จะประเมินสถานะของ endpoint อีกครั้งเพื่อขึ้นันความสำเร็จของการติดตั้งและอัปเดตกับเซิร์ฟเวอร์การจัดการ แบบเรียลไทม์ขั้นตอนนี้เป็นขั้นตอนที่สำคัญในการสนับสนุนการปฏิบัติตามข้อกำหนด ซึ่งต้องการหลักฐานขั้นสุดท้ายของการติดตั้งแพ็คเกจ โดยการใช้อุปกรณ์นี้ ผู้ปฏิบัติงานสามารถดูกระบวนการการนำแพ็คเกจไปใช้งาน ณ เวลาจริงโดยผ่านคอนโซลการจัดการส่วนกลางเพื่อได้รับข้อมูลการติดตั้งภายในไม่กี่นาทีของการเริ่มต้นกระบวนการแพ็คเกจ โดยการปิดวงรอบของเวลาการแพ็คเกจอีกครั้งสามารถแน่ใจได้ว่าการปฏิบัติตามแพ็คเกจในวิธีที่ฉลาดกว่าและรวดเร็วกว่า

การบังคับใช้—เอเจนต์ที่ชาญฉลาดจะจัดเตรียมการบังคับใช้ endpoint และทำให้แน่ใจว่า endpoints จะได้รับอัปเดตล่าสุด ถ้าหากมีการถอนการติดตั้งแพ็คเกจไม่ว่าด้วยเหตุผลใด เอเจนต์สามารถได้รับการกำหนดคอนฟิกเพื่อนำแพ็คเกจมาใช้งานกับ endpoint ใหม่ตามต้องการโดยอัตโนมัติ

รายงาน—ความสามารถในการรายงานบนเว็บแบบรวมช่วยให้ผู้ใช้ ผู้ดูแลระบบ ผู้บริการ ผู้จัดการ และผู้อื่น สามารถดูแดชบอร์ด และได้รับรายงานเป็นนาฬิกา และรายงานจะแสดงว่าแพ็คเกจใดถูกนำไปใช้งาน ถูกนำไปใช้งานเมื่อใดโดยใคร และกับ endpoint ใด แดชบอร์ดแบบ “คลิกผ่านตลอด” แบบพิเศษจะแสดงความคืบหน้าการจัดการแพ็คเกจแบบเรียลไทม์

## การปฏิบัติตามอย่างต่อเนื่อง

องค์กรจำนวนมากต้องการสร้าง ทำเอกสาร และการพิสูจน์ว่าได้ปฏิบัติตามกระบวนการจัดการแพ็คเกจเพื่อให้เป็นไปตามกฎระเบียบของรัฐ ข้อตกลงการบริการ (SLAs) กับองค์กรอื่นและส่วนภายใน และนโยบายขององค์กรระเบียบปฏิบัติ เช่น Sarbanes-Oxley, PCI DSS และ HIPAA กำหนดให้มีกระบวนการจัดการแพ็คเกจที่ทำเป็นเอกสารอย่างสมบูรณ์และสม่ำเสมอและจำเป็นต้องมีข้อพิสูจน์ของการปฏิบัติตามอย่างต่อเนื่องเพื่อที่จะผ่านการตรวจสอบ โซลูชันนี้สามารถบังคับใช้ตามนโยบายและรายงานเกี่ยวกับการปฏิบัติตามกฎ ช่วยปรับปรุงความพร้อมสำหรับการตรวจสอบขององค์กร

## นอกจากใช้งานง่ายแล้ว ยังรองรับขอบเขตงานขนาดใหญ่

เซิร์ฟเวอร์การจัดการแพ็คเกจเซิร์ฟเวอร์เดียวสามารถสนับสนุน endpoint มากถึง 250,000 endpoints ช่วยลดเวลาการแพ็คเกจและอัปเดตโดย endpoint ไม่ต้องหยุดทำงาน ซึ่งสามารถใช้ได้แม้แตบนแบนด์วิดท์ที่น้อยหรือเครือข่ายแบบกระจายขนาดใหญ่ โซลูชันประกอบด้วยเทคโนโลยีการบีบอัดแบนด์วิดท์ที่ได้รับสิทธิบัตรที่ช่วยจัดการกราฟิกบนเครือข่ายและช่วยลดความคับคั่ง

ลูกค้าสามารถได้รับอัตราความสำเร็จที่ผ่านในครั้งแรกสูงถึง 95+ เปอร์เซ็นต์—เพิ่มขึ้นจากอัตราเดิมที่ 60 ถึง 75 เปอร์เซ็นต์—ไม่เพียงแต่เพิ่มประสิทธิภาพของกระบวนการแพ็คเกจโดยการตัดต้นทุนการดำเนินการ และลดเวร็กโหลดของพนักงานได้มากถึง 20:1 โซลูชันยังสามารถแพ็คเกจ endpoints ที่อยู่หรือไม่อยู่บนหรือเครือข่าย—รวมถึงอุปกรณ์ที่ใช้การเชื่อมต่ออินเทอร์เน็ต—โดยมีผลกระทบต่อเพียงเล็กน้อยกับ endpoint ซึ่งหมายความว่าแอปพลิเคชันที่ใช้การเชื่อมต่ออินเทอร์เน็ตสาธารณะที่ร้านกาแฟและอุปกรณ์ “ที่ทำงานข้ามเครือข่าย” อื่นยังสามารถได้รับแพ็คเกจ

---

### ผลิตภัณฑ์ตระกูล Tivoli Endpoint Manager แบบรวดเร็ว

---

#### ข้อกำหนดสำหรับเซิร์ฟเวอร์:

- Microsoft SQL Server 2005/2008
- Microsoft Windows Server 2003/2008/2008 R2

---

#### ข้อกำหนดสำหรับคอนโซล:

- Microsoft Windows XP/2003/Vista/2008/2008 R2/7

---

#### แพลตฟอร์มที่สนับสนุนสำหรับเอเจนต์:

- Microsoft Windows รวมถึง XP, 2000, 2003, Vista, 2008, 2008 R2, 7, CE, Mobile, XP Embedded และ Embedded Point-of-Sale
  - Mac OS X
  - Solaris
  - IBM AIX®
  - Linux บน IBM System z®
  - HP-UX
  - VMware ESX Server
  - Red Hat Enterprise Linux
  - SUSE Linux Enterprise
  - Oracle Enterprise Linux
  - CentOS Linux
  - Debian Linux
  - Ubuntu Linux
-

## สำหรับข้อมูลเพิ่มเติม

หากต้องการเรียนรู้เพิ่มเติมเกี่ยวกับ IBM Tivoli Endpoint Manager for Patch Management โปรดติดต่อตัวแทนฝ่ายขาย IBM ของคุณ หรือ IBM Business Partner หรือเยี่ยมชม: [ibm.com/tivoli/endpoint](http://ibm.com/tivoli/endpoint)

## เกี่ยวกับซอฟต์แวร์ Tivoli จาก IBM

ซอฟต์แวร์ Tivoli จาก IBM ช่วยให้องค์กรสามารถจัดการกับริชอร์ส ด้านไอที ภารกิจ และกระบวนการต่างๆ ได้อย่างมีประสิทธิภาพและ ประสิทธิภาพ เพื่อให้ตรงกับความต้องการทางธุรกิจที่เปลี่ยนแปลงตลอดเวลา และนำเสนอการจัดการเซิร์ฟเวอร์ด้านไอทีที่ยืดหยุ่นที่ตอบสนองอย่างรวดเร็ว อีกทั้งยังช่วยลดต้นทุน ชุดผลิตภัณฑ์ Tivoli ขยายศักยภาพซอฟต์แวร์ สำหรับความปลอดภัยการปฏิบัติตามข้อบังคับ การจัดเก็บ ประสิทธิภาพ ความพร้อมใช้งาน คอนฟิгурชันการดำเนินงานและการจัดการวางรอย ไอที และมีการสนับสนุนโดยเซิร์ฟเวอร์ การสนับสนุน และการวิจัยระดับโลก ของ IBM

ข้อมูลที่มีในเอกสารนี้ถูกเผยแพร่ “ตามที่เป็นอย่าง” โดยมีได้มีการรับประกันใดๆ ทั้งอย่างชัดเจนหรือเป็นนัย IBM ปฏิเสธการรับประกันใดๆของการซื้อขาย สภาพ สำหรับวัตถุประสงค์หรือกรรมสิทธิ์เฉพาะผลิตภัณฑ์ IBM ได้รับการรับประกัน ตามเงื่อนไขและเงื่อนไขของข้อตกลง (เช่น ข้อตกลงของลูกค้า IBM คำชี้แจง ใบสำคัญแสดงสิทธิ์แบบจำกัด ข้อตกลงไลเซนส์โปรแกรมระหว่างประเทศเป็นต้น) ตามที่ถูกต้องเตรียมไว้

ลูกค้ามีหน้าที่ตรวจสอบให้แน่ใจว่าเป็นไปตามข้อกำหนดทางกฎหมาย และเป็นหน้าที่ของลูกค้าที่จะขอรับคำแนะนำของที่ปรึกษาทางกฎหมายเพื่อบ่งชี้และการตีความกฎหมายหรือข้อกำหนดใดๆ ที่เกี่ยวข้องที่อาจมีผลกระทบต่อธุรกิจลูกค้า และการดำเนินการใดๆ ที่ลูกค้าอาจดำเนินการเพื่อให้เป็นไปตามกฎหมายเหล่านั้น IBM ไม่ได้เป็นผู้ให้คำแนะนำหรือเป็นตัวแทนหรือมีการรับประกันด้านกฎหมาย ว่าการบริการหรือผลิตภัณฑ์จะทำให้ลูกค้าเป็นไปตามข้อกำหนดหรือกฎหมาย



© ลิขสิทธิ์ IBM Corporation 2011

IBM Corporation Software Group  
Route 100  
Somers, NY 10589  
U.S.A.

ผลิตในประเทศสหรัฐอเมริกา  
กุมภาพันธ์ 2011  
สงวนสิทธิ์ทั้งหมด

IBM, ตราสัญลักษณ์ IBM, ibm.com, BigFix และ Tivoli เป็นเครื่องหมายการค้า หรือ เครื่องหมายการค้าจดทะเบียนของ International Business Machines Corporation ในสหรัฐอเมริกา ประเทศอื่น หรือทั้งสองอย่าง ถ้าเงื่อนไขในเครื่องหมายการค้า IBM เหล่านี้หรือเครื่องหมายการค้าอื่นถูกทำเครื่องหมายบนข้อมูลนี้ปรากฏครั้งแรกนี้ โดยมี สัญลักษณ์เครื่องหมายการค้า (® หรือ ™) สัญลักษณ์เหล่านี้แสดงถึงการจดทะเบียน ใน U.S. หรือเครื่องหมายการค้ากฎหมายทั่วไปที่ IBM เป็นเจ้าของ ณ เวลาที่ข้อมูลนี้ถูก เผยแพร่ เครื่องหมายการค้าดังกล่าวอาจยังได้รับการจดทะเบียน หรือเครื่องหมายการค้า กฎหมายทั่วไปในประเทศอื่นด้วย รายการปัจจุบันของเครื่องหมายการค้า IBM มีอยู่บน เว็บไซต์ข้อมูล “ลิขสิทธิ์และเครื่องหมายการค้า” ที่ [ibm.com/legal/copytrade.shtml](http://ibm.com/legal/copytrade.shtml)

Adobe เป็นเครื่องหมายการค้าจดทะเบียนของ Adobe Systems Incorporated ใน สหรัฐอเมริกา และ/หรือ ประเทศอื่น

Linux เป็นเครื่องหมายการค้าจดทะเบียนของ Linus Torvalds ในสหรัฐอเมริกา ประเทศอื่น หรือทั้งสอง

Microsoft และ Windows เป็นเครื่องหมายการค้าของ Microsoft Corporation ในสหรัฐอเมริกา ประเทศอื่น หรือทั้งสอง

UNIX เป็นเครื่องหมายการค้าจดทะเบียนของ The Open Group ในสหรัฐอเมริกา หรือประเทศอื่น

Java และเครื่องหมายการค้าที่ใช้ Java ทั้งหมด และตราสัญลักษณ์ เป็นเครื่องหมาย การค้าของ Sun Microsystems, Inc. ในสหรัฐอเมริกา ประเทศอื่น หรือทั้งสอง

ชื่อบริษัท ผลิตภัณฑ์ และบริการอื่นอาจเป็นเครื่องหมายการค้าหรือเครื่องหมาย การบริการของผู้อื่น

การอ้างถึงผลิตภัณฑ์และบริการของ IBM ในเอกสารนี้ไม่ได้กล่าวเป็นนัยว่า IBM ตั้งใจทำให้พร้อมใช้งานในทุกประเทศที่ IBM ดำเนินการอยู่

ห้ามทำซ้ำหรือส่งส่วนใดๆ ในเอกสารนี้ไม่ว่ารูปแบบใดๆ โดยไม่ได้รับอนุญาตเป็น ลายลักษณ์อักษรจาก IBM Corporation

ข้อมูลผลิตภัณฑ์ได้รับการตรวจสอบความถูกต้องตามวันที่เริ่มต้น จัดพิมพ์ ข้อมูล ผลิตภัณฑ์อาจได้รับการเปลี่ยนแปลงโดยไม่ได้แจ้งให้ทราบ ข้อความใดๆ ที่เกี่ยวข้องกับ อนาคตและความตั้งใจของ IBM อาจเปลี่ยนแปลงหรือยกเลิกโดยมิได้แจ้งให้ทราบ และแสดงเฉพาะเป้าหมายและวัตถุประสงค์เท่านั้น



กรุณารีไซเคิล