

# LotusLive Meetings

เอกสารอ้างอิงสำหรับการเริ่มต้นใช้งานอย่างรวดเร็ว

## ทำความรู้จักกับ LotusLive Meetings

LotusLive คือ การให้บริการแบบออนไลน์ในโลกธุรกิจ สำหรับการทำงานร่วมกันให้คุณเริ่มต้นได้ทันที อย่างง่ายดาย สำหรับการเชื่อมต่อ และประสานงานระหว่าง พนักงาน ลูกค้า และ ผู้ร่วมงานอื่น ๆ นอกองค์กร ช่วยให้สามารถขยายขอบเขตทางธุรกิจของคุณ LotusLive นำเสนอโซลูชันแบบออนไลน์ที่หลากหลายสำหรับธุรกิจ อาทิเช่น การประชุมผ่านเว็บ (Web Conference) อีเมลสำหรับองค์กร (E-mail Hosting) จนถึงซอฟต์แวร์สำหรับเครือข่ายทางสังคม (Social Network)

LotusLive Meeting คือบริการประชุมออนไลน์ ด้วยอินเทอร์เฟซที่ง่ายในการใช้งานและมีเสถียรภาพ ทำให้การใช้งานการประชุมออนไลน์ผ่านเว็บเป็นเรื่องง่าย ระบบมีการรักษาความปลอดภัย และดูแลข้อมูลของคุณอย่างมั่นใจ ช่วยลดต้นทุนและเวลาในการเริ่มต้นได้ทำงาน และช่วยลดความซับซ้อนในการติดตั้ง โซลูชัน

## คุณสมบัติหลักของ Lotus Live Meeting

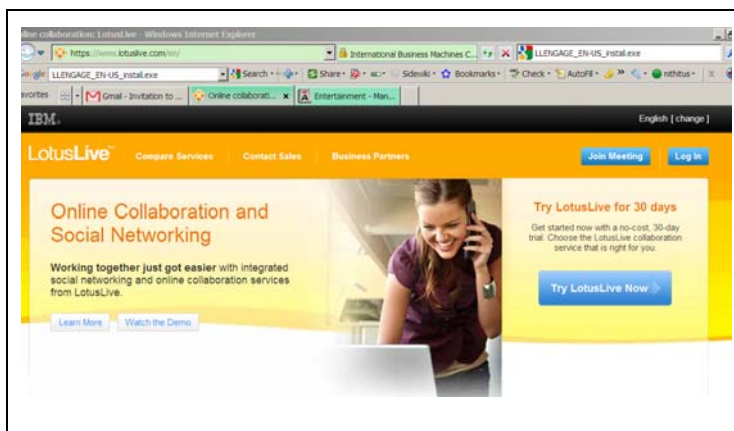
ด้วยคุณสมบัติต่าง ๆ เหล่านี้ ช่วยอำนวยความสะดวกสำหรับธุรกิจในการประชุมออนไลน์ผ่านเว็บ

- การแสดงหน้าจอ การบรรยาย ไฟล์พีเร็นต์เดชั่น แอปพลิเคชันต่างๆที่อยู่บนเครื่องของผู้ใช้ หรือแสดงหน้าจอทั้งหมด
- การเข้ารหัสด้วยมาตรฐาน SSL encryption
- ทำงานเชื่อมโยงกับ Lotus Sametime
- ทำงานเชื่อมโยงกับ ระบบปฏิทินของ IBM Lotus Notes®
- ทำงานเชื่อมโยงกับระบบปฏิทินของ Microsoft® Outlook
- สามารถมีผู้บรรยายได้หลายคน
- ระบบโพล Polling
- ระบบการสนทนาด้วย Chat,
- การเขียนบนหน้าจอ (Annotation)
- การบันทึกการประชุม และการย้อนนำเสนอกลับได้
- การควบคุมแบบ Remote control
- การสร้างคำถาม และคำตอบ ได้ด้วยผู้นำการประชุม (Question and Answer Moderator)
- ทำงานร่วมกับ ระบบ Audiocasting ที่องค์กรมีอยู่แล้ว

\*\* สำหรับคุณสมบัติด้านเสียง (Voice Conference) ด้วยเสียงและข้อความจำกัดบางประการสำหรับระบบโทรคมนาคมในประเทศไทย ท่านสามารถเลือกใช้ ระบบการประชุมโทรศัพท์ขององค์กรท่านเอง หรือ ติดต่อผู้ให้บริการโทรศัพท์ สำหรับบริการ Voice Conferencing

## จะเริ่มต้นใช้งานได้อย่างไร?

สำหรับลูกค้าไอบีเอ็มและผู้สนใจทุกท่านสามารถไปที่เว็บไซต์ของ Lotus Live เพื่อลงทะเบียนได้ง่ายๆ และสามารถทดลองใช้งานได้ เมื่อทำการ ล็อกอินแล้วจะปรากฏหน้าต่างตามภาพด้านล่าง



เพื่อทำการลงทะเบียน ในครั้งแรก เลือก Try Lotus Live Now และเลือกประเภทของ Lotus Live Service ที่ท่านต้องการ

### Choose a Service to Start Your Trial

Choose one service below to start your 30-day, no-charge LotusLive trial. Choose from our collection of collaboration, Web conferencing and e-mail solutions.

Already a LotusLive account holder? Contact sales to try another service. US toll-free ☎ 1-800-647-2815 or e-mail [support@lotuslive.com](mailto:support@lotuslive.com)

**LotusLive Engage**  
Web conferencing, networking & productivity tools

- Host Web conferences for up to 15 attendees
- Network with colleagues, clients and customers
- Store and share files
- Manage team activities
- Instant message, create surveys and build dynamic charts

**LotusLive Connections**  
Business social networking & productivity tools

- Build a business network
- Store and share files
- Manage team activities
- Instant message with colleagues

**LotusLive iNotes**  
Affordable, reliable webmail

- Access e-mail via a Web browser
- Create a company account for everyone in your organization
- Organize more efficiently with contact management tools

**LotusLive Meetings**  
Web conferencing

- Host Web conferences for up to 15 attendees
- Show presentations and share your screen
- Include videocasting into your online meetings

เลือกประเภทของบริการจาก LotusLive ที่ต้องการ

### เริ่มต้นใช้งานผ่านเว็บ

เมื่อท่านได้กรอกข้อมูลเรียบร้อยแล้วจะได้รับ Username และ Password จากทางไอบีเอ็ม ผ่านอีเมลที่ท่านลงทะเบียน เป็นการยืนยันกลับ

ลือคินด้วยการไปที่เว็บ <http://www.lotuslive.com>

ใช้ข้อมูลซึ่งเป็น E-mail Address ของท่านที่ใช้ในการลงทะเบียน และ รหัสเวิร์ด กดปุ่ม Login เพื่อดำเนินการต่อไป

### Meeting ID และการเชิญผู้อื่นเข้าร่วมประชุม

สำหรับบริการ LotusLive Meeting ท่านจะได้รับ Meeting ID ซึ่งเป็นของท่านสำหรับเริ่มต้นใช้งาน

ท่านสามารถเชิญบุคคลไม่ว่าจะในองค์กรของท่านหรือบุคคลภายนอกเข้าร่วมประชุมได้ด้วยการกดปุ่ม Send an Invite

### ทำงานร่วมกับระบบเมลที่ท่านใช้งานอยู่

เมื่อคลิกที่ Send Link ระบบจะทำการส่งลิงค์ของท่านให้กับผู้อื่นได้ผ่านโปรแกรมอีเมลที่ท่านใช้งานอยู่ อาทิเช่น Lotus Notes , Microsoft Outlook, หรือโปรแกรมเมลอื่นๆ

## อินเทอร์เน็ตในการใช้งาน

1. สถานะของการประชุม แสดงในด้านล่างซ้ายของหน้าต่าง
2. รายชื่อของผู้เข้าประชุม และ ข้อความสนทนา (Chat) จะปรากฏอยู่ในหน้าต่างนี้
3. ปุ่มกดสำหรับการจัดการการประชุม เมื่อผู้เข้าประชุมที่ต้องการทุกคนเข้าประชุมแล้ว
4. หน้าจอที่ผู้เข้าร่วมการประชุมคนอื่นๆจะได้เห็น

The screenshot shows the LotusLive Meetings interface. At the bottom left, a red box highlights the meeting ID (947-143) and the status 'Conference is started'. On the right, an orange box highlights the chat window showing messages from participants. At the top, a green box highlights the 'Lock Conference' button. On the right side, a blue box highlights the video feed area.

## LotusLive Meetings

Share Ideas. Make Decisions. Get Stuff Done.

Your Meeting ID: **947-143** [Reset ID](#)  
 Your Meeting URL: <https://apps.lotuslive.com/meetings/join?id=947-143> [Send an Invite](#)

### Host a Meeting

To start your meeting, select the button below.

[Start my Meeting](#)



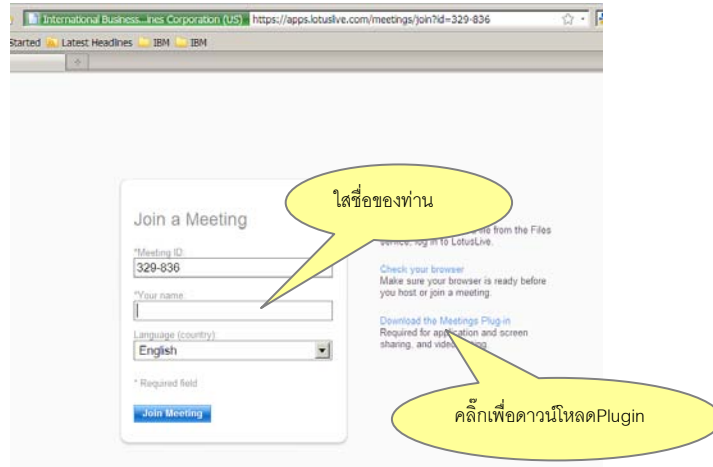
### Join a Meeting

Meeting ID:

[Join a Meeting](#)

สำหรับผู้เข้าร่วมการประชุม ท่านจะได้รับอีเมลแจ้งเตือนเข้าประชุม จากผู้จัดการประชุม (Moderator) พร้อมทั้ง Conference ID.

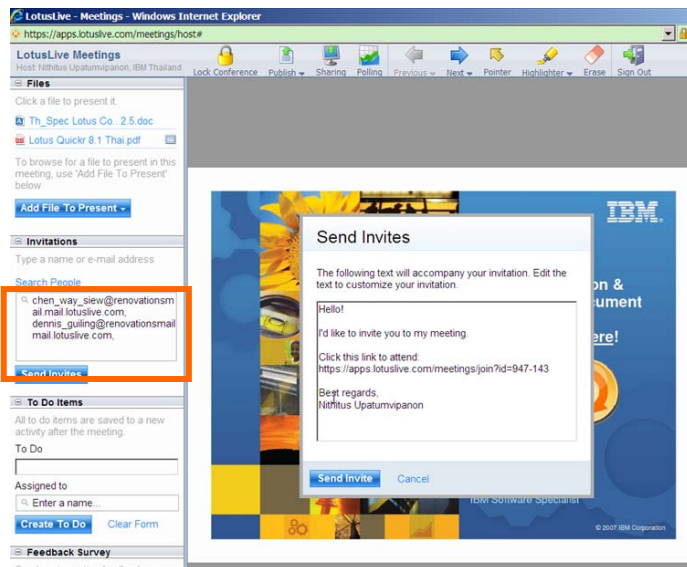
การตอบรับการเข้าประชุม และการเข้าใช้งาน แม้ไม่ได้ลงทะเบียนกับระบบ



เมื่อคลิกไปที่ URL นั้นแล้วหากระบบ  
ไม่ได้ระบุข้อมูลของ Conference ID  
อย่างอัตโนมัติ ให้กรอกข้อมูลที่ได้รับใน  
ช่อง Join a Meeting ระบุชื่อของท่าน  
และกดปุ่ม Join a Meeting

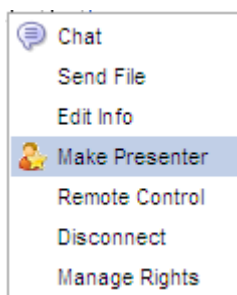
\* สำหรับผู้บรรยาย และผู้เข้าร่วมประชุม  
ที่ต้องการคุณสมบัติระดับสูง จะต้อง  
ติดตั้ง Lotus Live Meeting Plugin  
เพื่อให้สามารถทำการบรรยายด้วยการ  
ใช้กล้องวิดีโอ การแชร์หน้าจอ และแชร์  
แอปพลิเคชันได้

การเชิญผู้อื่นเข้าร่วมประชุมระหว่างการประชุม



ระหว่างดำเนินการประชุมท่านสามารถ  
เพิ่มชื่อสมาชิกที่ต้องการเชิญเข้าประชุม  
เพิ่มเติมได้โดยระบบจะมีข้อความให้  
ท่านพิมพ์ เพื่อส่งอีเมลเชิญเข้าประชุมได้  
ทันที

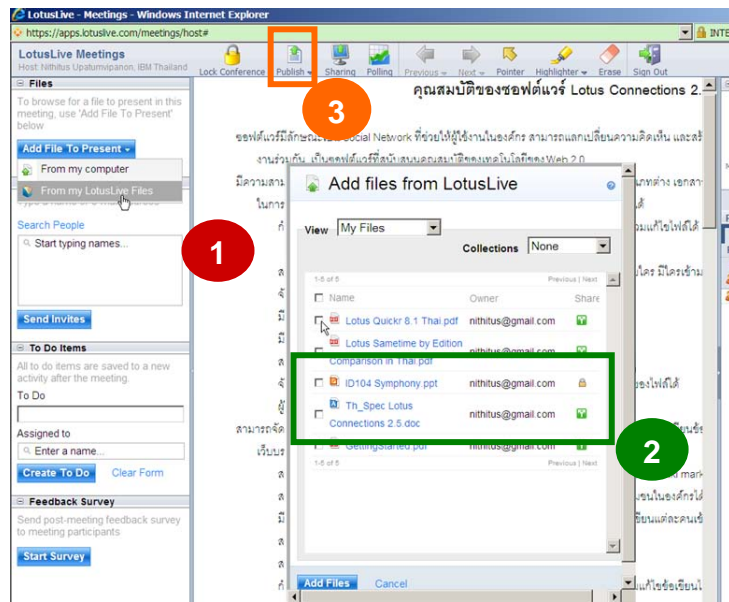
การส่งต่อสิทธิให้สมาชิกคนอื่น ๆ บรรยายต่อ



เมื่อเริ่มต้นการประชุม ผู้จัดการประชุม หรือ Moderator จะ  
ได้รับบทบาทเป็นผู้บรรยายโดยอัตโนมัติ Moderator  
สามารถควบคุมและอนุญาตให้สมาชิกคนอื่น ๆ บรรยายต่อได้  
สัญลักษณ์ (icon) ในช่อง Participants แสดงสถานะของ  
ผู้บรรยาย (👤). เมื่อต้องการส่งต่อสิทธิในการบรรยาย ให้  
คลิกเมาส์ปุ่มขวาที่ชื่อสมาชิกที่ต้องการเลือก Make Pre-  
senter จากเมนู หากต้องการนำสิทธิการเป็นผู้บรรยาย

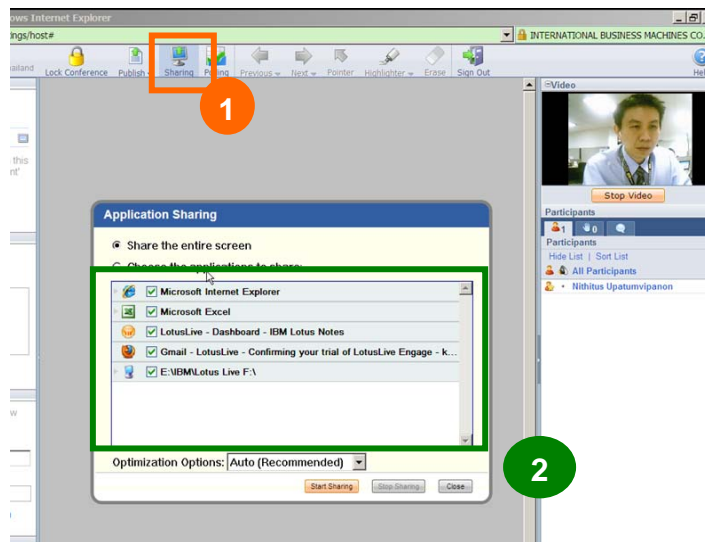
กลับมา ให้คลิก สัญลักษณ์นี้ 🗑️ ที่ทุลบาร์ด้านบน

### การเพิ่มไฟล์สำหรับดาวน์โหลดและใช้ในการบรรยาย

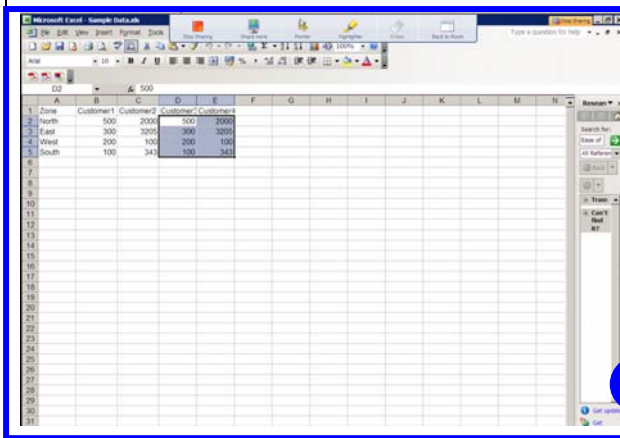


1. ท่านสามารถเพิ่มไฟล์สำหรับใช้ในการบรรยาย และให้สมาชิกดาวน์โหลดได้โดยกดปุ่ม Add File to Present เลือกประเภทของไฟล์ว่ามาจากคอมพิวเตอร์ของท่าน หรือไฟล์ที่มีอยู่ใน LotusLive File
2. เลือกไฟล์ที่ต้องการและกดปุ่ม Add File
3. กดปุ่ม Publish เพื่อนำเอกสารที่ต้องการขึ้นบรรยายบนหน้าจอ

### การแชร์หน้าจอของผู้บรรยาย



1. การแชร์หน้าจอผู้บรรยายสามารถทำให้สองประเภทคือ การแชร์หน้าจอทั้งหมดของผู้บรรยาย (Share Entire Screen) เหมาะสำหรับการสาธิตการใช้งานเสมือนผู้เรียนอยู่หน้าเครื่องในเหตุการณ์จริงๆ กับ การแชร์หน้าจอแบบเลือกเป็นบางแอปพลิเคชัน (Selective Application) เริ่มต้นการแชร์ด้วยการกดปุ่ม Sharing ทางด้านบนแถบเมนู



2. เลือกประเภทของการแชร์หน้าจอ และหากเลือกเป็นแชร์ Application ให้เลือกแอปพลิเคชันที่ต้องการให้ผู้ร่วมการประชุมได้เห็น
3. เป็นหน้าจอของผู้บรรยาย ซึ่งผู้เข้าร่วมประชุมคนอื่นๆจะได้เห็นเช่นเดียวกัน สังเกตแถบเมนูด้านบน ผู้บรรยายสามารถ หยุดการแสดงผลหน้าจอ หรือ เน้นส่วนข้อความที่ต้องการได้อีกด้วย