



---

### Особенности:

- Почти мгновенное обнаружение возможного мошенничества и отправка предупреждений экспертам
  - Анализ и визуализация сложных многоканальных атак
  - Привлечение к расследованию необходимых специалистов и агентств
  - Своевременная рассылка оперативной информации в соответствии с ролями и обязанностями
- 

# IBM i2 Fraud Intelligence Analysis

*Выявление, расследование и пресечение мошеннических действий*

Мошенничество представляет собой серьезную и растущую угрозу для финансовой отрасли, которая сокращает прибыль предприятий на 5-8 %<sup>1</sup> ежегодно. Преступники становятся все более информированы об уязвимых местах в различных системах, зачастую благодаря сговору с сотрудниками, и все лучше умеют скрывать свои следы в хаотичной структуре корпоративных данных. Помимо негативно-го влияния на финансовые показатели предприятия, мошенники представляют реальную угрозу для бренда и репутации, а их действия могут сказаться на поведении клиентов, акционеров и регулирующих органов. Однако любое взаимодействие с системами не проходит бесследно. Оно оставляет зацепки для аналитического расследования, позволяющие выявить, заблокировать и предотвратить угрозу.

Ранее для противодействия конкретным, известным угрозам применялись точечные решения. Недостатками данного подхода являются сложность управления, вероятность пропуска многоканальных и асимметричных атак, проводимых организованными преступными группами, и, чаще всего, удорожание и повышение фрагментированности решения. Кроме того, подобный подход «зеркала заднего вида» не позволяет выявлять новые и надвигающиеся атаки.

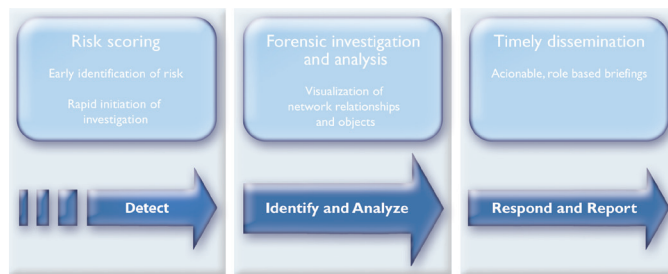
IBM® i2® Fraud Intelligence Analysis предоставляет важную аналитическую информацию, необходимую для расследования сложных инцидентов, визуального представления ключевых людей и событий (с возможностью выполнения необходимых действий прямо из представления), а также обеспечивает хранение результатов для дальнейших судебных разбирательств.



### Без полной картины невозможно разработать необходимые меры реагирования

В IBM i2 Fraud Intelligence Analysis применяется целостный подход к решению данной проблемы:

- Использование практически всех доступных источников данных для создания полной картины происходящего.
- Предупреждение об угрозах на ранних этапах для более быстрого реагирования — на основе индивидуального подхода к клиентам и мер по надлежащей проверке клиентов.
- Распределенные инструменты для расследования и совместной работы обеспечивают эффективное использование имеющихся знаний и навыков для более глубокого изучения материалов и повышения качества результатов.
- Выявление и экспертное расследование подозрительных или нестандартных случаев и угроз с помощью лучших из имеющихся на рынке инструментов анализа и визуализации.
- Автоматическая рассылка оперативной информации в соответствии с ролями и обязанностями позволяет аналитикам и следователям обмениваться свидетельствами и результатами анализа практически в реальном времени.



### Управление, риски и соблюдение регулятивных требований

Учитывая характер мошеннических действий, задачи обнаружения, обработки и разрешения подобных инцидентов относятся в организации к функциям управления рисками и регулятивными требованиями. Отличающиеся, но взаимосвязанные требования отделов управления рисками, обеспечения соблюдения требований, внутренних и внешних групп расследования требуют различного представления информации о мошеннических действиях и, что более важно, доказательств для принятия решений и выполнения действий.

Продукт IBM i2 Fraud Intelligence Analysis дает каждому из перечисленных подразделений организации возможность увидеть те элементы мошеннических действий, за контроль которых это подразделение несет ответственность, и обеспечивает более эффективное взаимодействие между подразделениями для принятия ими соответствующих мер по обработке и пресечению мошеннических действий.

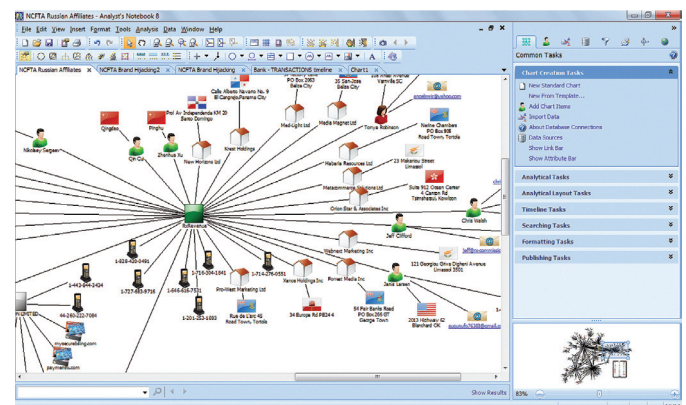


Рис. 2: Ассоциации — кто кого знает и как они связаны

### Аналитика и визуализация

В состав IBM i2 Fraud Intelligence Analysis входят передовые аналитические инструменты, разработанные для быстрого экспертного расследования случаев нестандартного и непредвиденного поведения.

Данное решение помогает осуществлять расследование благодаря поддержке множества вариантов анализа и визуализации огромных объемов данных из несвязанных источников.

### Предупреждение о рисках

Раннее обнаружение возможных мошеннических действий способно избавить организацию от сложных, дорогостоящих и длительных процедур, связанных комплексным расследованием и возмещением убытков. Важнейшим компонентом данного процесса является получение сведений о роде занятий и социальных связях людей. Основные индикаторы мошеннических действий объединяют информацию из списков потенциально неблагополучных клиентов, известных мошенников и прочих источников для создания наглядных карточек оценки рисков и выработки превентивных мер реагирования.

### Сотрудничество и расследование

Для предотвращения мошенничества необходимо обеспечить участие и обмен аналитической информацией между многими подразделениями организации. Продукт IBM i2 Fraud Intelligence Analysis предоставляет участникам процесса интуитивно понятный интерфейс, содержащий обширные сведения о безопасности и позволяющий быстрее обмениваться информацией и принимать информированные решения.

### Распространение информации

Доставка аналитической информации, позволяющей предпринимать необходимые действия, в реальном времени гарантирует, что группы реагирования будут обладать всей необходимой информацией. Персонализированные сводные панели могут содержать форматированный текст, изображения, таблицы, статистические и графические объекты.

Своевременная и безопасная доставка информации помогает обеспечить доступность релевантных и надежных данных для противодействия угрозам и повышения уровня осведомленности внутри организации.

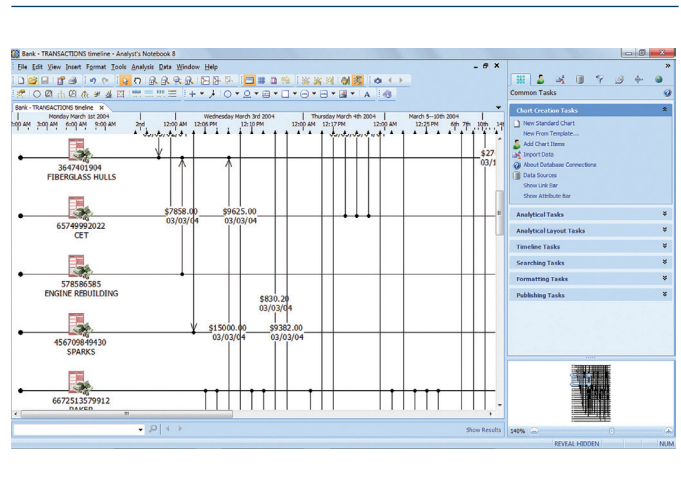


Рис. 3: Шкала времени — инциденты и их участники на шкале времени

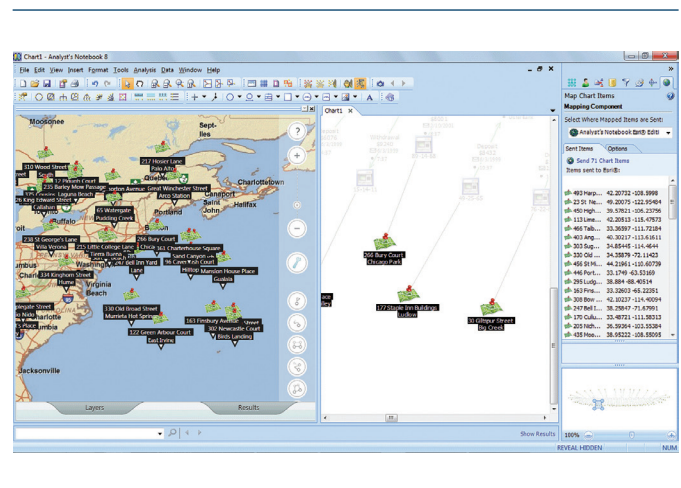
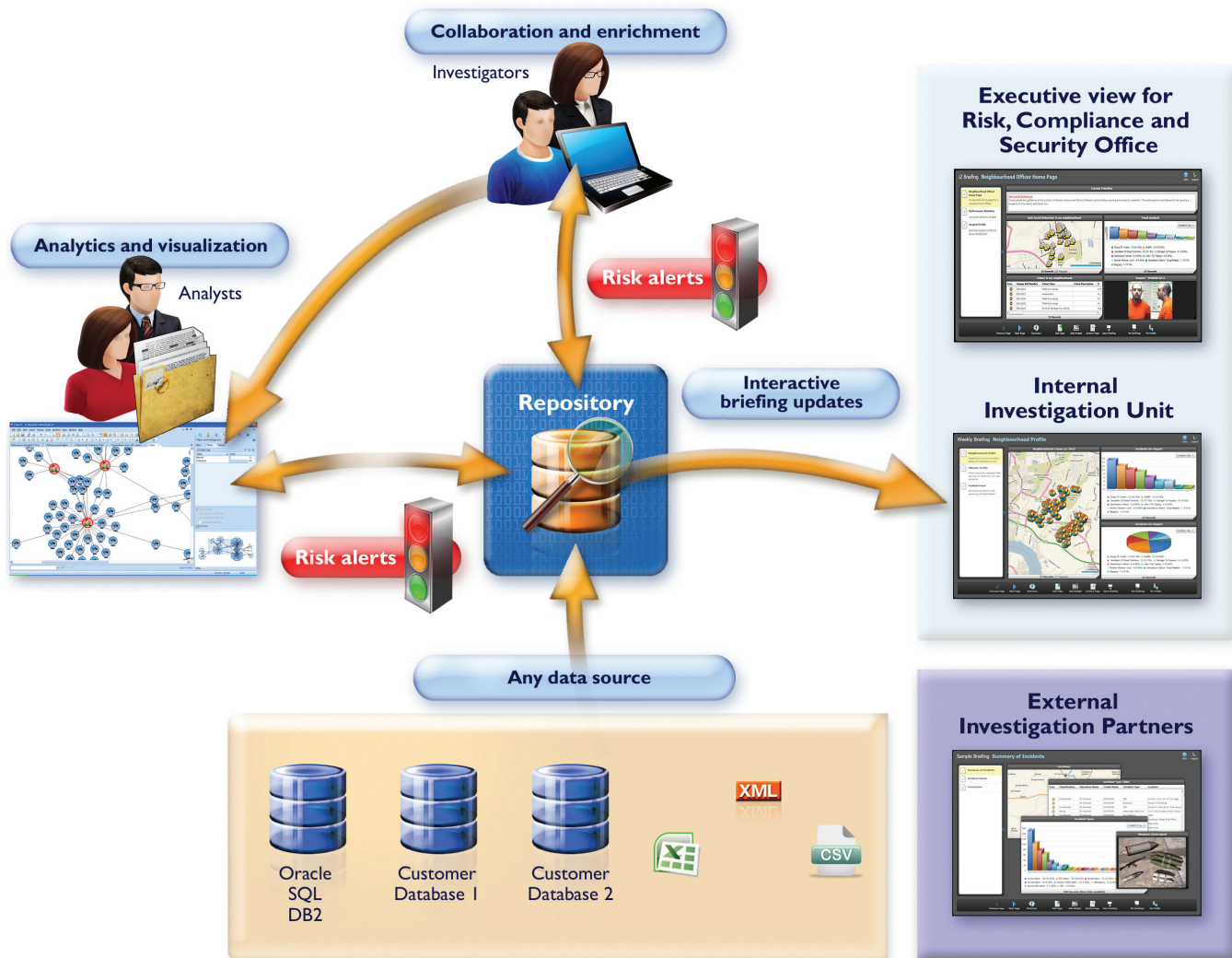


Рис. 4: Географическая карта — представление инцидентов на картах



**Противодействие многоканальным  
атакам**

Данные могут находиться в разрозненных, не связанных между собой базах данных и иметь как структурированный, так и неструктурированный формат.

Для решения этой проблемы IBM i2 Fraud Intelligence Analysis собирает информацию из множества источников, формируя «объединенное» представление связанных событий, людей и объектов.

## Потенциальные преимущества

- Быстрое внедрение и окупаемость инвестиций, обычно в течение нескольких недель.
- Гибкость. Данные могут, как и прежде, храниться на имеющихся серверах, а интерфейсы расследования и оповещения предоставляются через тонкий клиент.
- Согласование с внутренней информационной политикой. Доступ к необходимой информации предоставляется в соответствии с ролями.
- Расширяемость. Возможность интеграции с существующими системами, а также другими решениями IBM.

## Примеры финансового мошенничества

---

### **Крупная американская страховая компания: успешное обнаружение и расследование мошеннического заявления на сумму 250000 долларов США в течение трех часов**

Крупная американская страховая компания получила подозрительное заявление о краже автомобиля, законность которого необходимо было проверить в течение 30 дней. Благодаря продукту IBM i2 Fraud Intelligence Analysis экспертам удалось быстро изучить данные о социальных связях владельца транспортного средства, в результате чего была обнаружена экспортная компания с необычной структурой. Продолжив расследование совместно с Таможенным бюро и пограничной службой США, эксперты выяснили, что автомобиль был экспортирован за несколько недель до подачи заявления. Проследив движение автомобиля до Италии, эксперты обнаружили дополнительные доказательства и нового владельца. Им — под чужим именем — оказалась супруга заявителя. Заявление было отклонено, а дело передано в правоохранительные органы.

---

*«Благодаря IBM® i2® Analyst's Notebook® мне удалось найти явные свидетельства мошеннического характера заявления менее чем за три часа — ранее мне потребовалось бы для этого несколько месяцев».*

— Рафаэль Лоусон (Raphael Lawson), глава подразделения по расследованию мошенничества.

---

## Дополнительная информация

Для получения дополнительной информации о решениях i2 свяжитесь с представителем IBM или посетите следующий веб-сайт: [www.ibm.com](http://www.ibm.com)

Для получения более подробной информации о других решениях IBM Smarter Cities посетите веб-сайт: [ibm.com/smartercities](http://ibm.com/smartercities)



© Copyright IBM Corporation 2012

IBM Восточная Европа/Азия  
123317, Россия, Москва  
Пресненская наб., 10

Тел.: +7 (495) 775-8800  
Факс: +7 (495) 258-6468

Произведено в США

Май 2012 г.

i2, Analyst's Notebook, COPLINK, IBM, логотип IBM и [ibm.com](http://ibm.com) являются товарными знаками International Business Machines Corporation в США и (или) других странах. Если эти и другие названия товарных знаков IBM при первом упоминании в данном документе отмечены символом товарного знака (® или TM), это означает, что на момент публикации данные наименования являются товарными знаками, права на которые принадлежат IBM в силу регистрации или в соответствии с нормами общего права в США. Такие товарные знаки также могут быть зарегистрированы или принадлежать IBM на основании общего права в других странах. Другие названия продуктов, компаний или услуг могут быть товарными знаками или знаками обслуживания соответствующих компаний. Действительный в настоящее время список товарных знаков IBM приведен в разделе «Copyright and trademark information» (Информация об авторских правах и товарных знаках) по адресу: [ibm.com/legal/copytrade.shtml](http://ibm.com/legal/copytrade.shtml)

Сведения, приведенные в настоящем документе (включая валюту ИЛИ цены без применимых налогов), актуальны на момент его публикации и могут быть изменены IBM в любой момент. Перечень доступных предложений IBM зависит от региона.

Данные о производительности, приведенные в настоящем документе, получены при определенных рабочих условиях. Фактические результаты могут отличаться. ИНФОРМАЦИЯ, ПРЕДСТАВЛЕННАЯ В НАСТОЯЩЕМ ДОКУМЕНТЕ, ПРЕДОСТАВЛЯЕТСЯ «КАК ЕСТЬ», БЕЗ КАКИХ-ЛИБО ЯВНЫХ ИЛИ ПОДРАЗУМЕВАЕМЫХ ГАРАНТИЙ, В ТОМ ЧИСЛЕ ГАРАНТИЙ КОММЕРЧЕСКОЙ ЦЕННОСТИ, ПРИГОДНОСТИ ДЛЯ КАКОЙ-ЛИБО ЦЕЛИ И НЕНАРУШЕНИЯ ПРАВ. Продукты IBM предоставляются с гарантией в соответствии с положениями и условиями соответствующих соглашений.

1 Forrester Market Overview: Fraud Management Solutions 2010.



Подлежит повторной переработке