



IBM Rational RequisitePro

Aspectos destacados

- Ofrece una integración avanzada de Microsoft Word
- Construido sobre una infraestructura de base de datos robusta
- Posee atributos de requisitos adaptables y filtrables
- Provee rastreabilidad en profundidad y análisis de cobertura
- Facilita un análisis detallado del impacto de los cambios con colas de auditoría y notificación de e-mails
- Lo ayuda a usted a crear y comparar líneas de base de proyectos
- Provee acceso de Web para equipos distribuidos
- Ofrece opciones flexibles de informes
- Incluye capacidades de importación configurables
- Se integra con múltiples herramientas en el paquete de IBM Rational Software Development Platform
- Posee tipos de requisitos definibles por el usuario
- Contiene plantillas configurables de proyectos y documentos

Una administración de requisitos exitosa

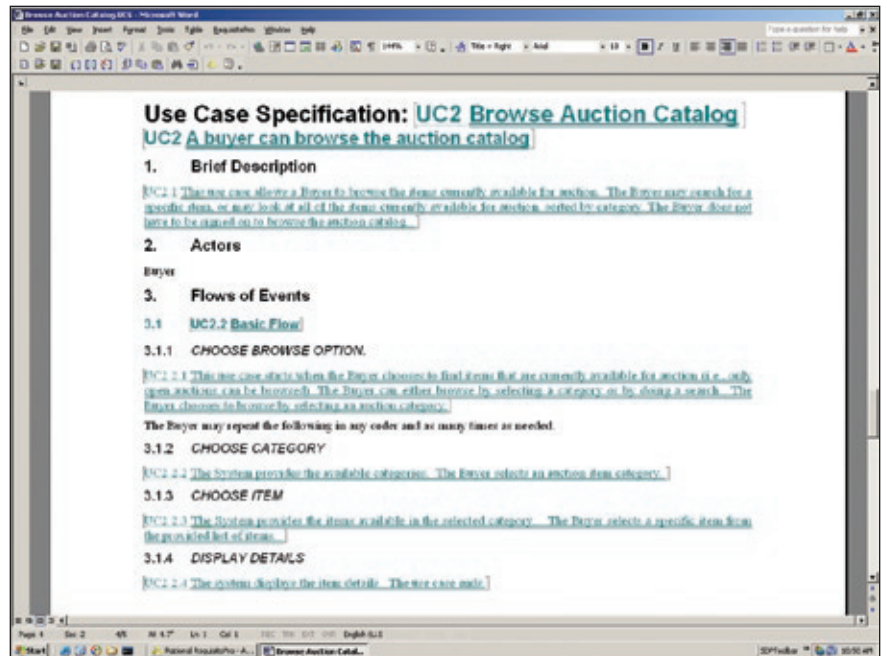
El equipo de de IBM Rational® ha estado ayudando a los clientes a lo largo de más de 20 años a construir y desplegar exitosamente aplicaciones de software. Una y otra vez durante estos compromisos, la administración de requisitos fue expuesta como un área de proceso clave para asegurar el éxito de los proyectos. Cuanto mejor se comunique y administre sus requisitos, mejor será la oportunidad que tendrán sus proyectos para brindar la solución correcta a tiempo y dentro del presupuesto, y la administración efectiva de los requisitos es la especialidad de la solución de IBM Rational RequisitePro®. La herramienta de Rational RequisitePro es una solución poderosa si bien fácil de usar que promueve una mejor comunicación, mejora la colaboración de los equipos y reduce el riesgo de los proyectos.

El poder de una base de datos, libertad de Word

En cualquier proceso de administración de requisitos, grabar los que han sido descubiertos durante el sondeo es un paso clave. Esto asegura una comunicación y una administración precisas de los requisitos a medida que evolucionan. Los documentos son un formato natural para registrar requisitos, porque proveen libremente espacio para establecer el contexto o para ofrecer información suplementaria de los requisitos.

La solución de IBM Rational RequisitePro promueve la herramienta ampliamente usada y conocida de Microsoft® Word para facilitar la captura de requisitos. Aunque útiles para la captura de requisitos, los documentos no son un entorno óptimo para priorizar y organización la información — actividades que se realizan mejor usando una base de datos. Vinculando documentos de requisitos a una base de datos, el producto RequisitePro une lo mejor de ambos mundos.

Esta arquitectura exclusiva promueve el poder de una base de datos y la libertad de la aplicación de Microsoft Word para una administración más efectiva de los requisitos. Los documentos en formato de IBM Rational RequisitePro no son simplemente una entrada a o una salida de una base de datos de requisitos. Contienen requisitos en vivo, lo que le permite a usted permanecer en un entorno familiar de Microsoft Word para modificar requisitos. En documentos de Word los requisitos



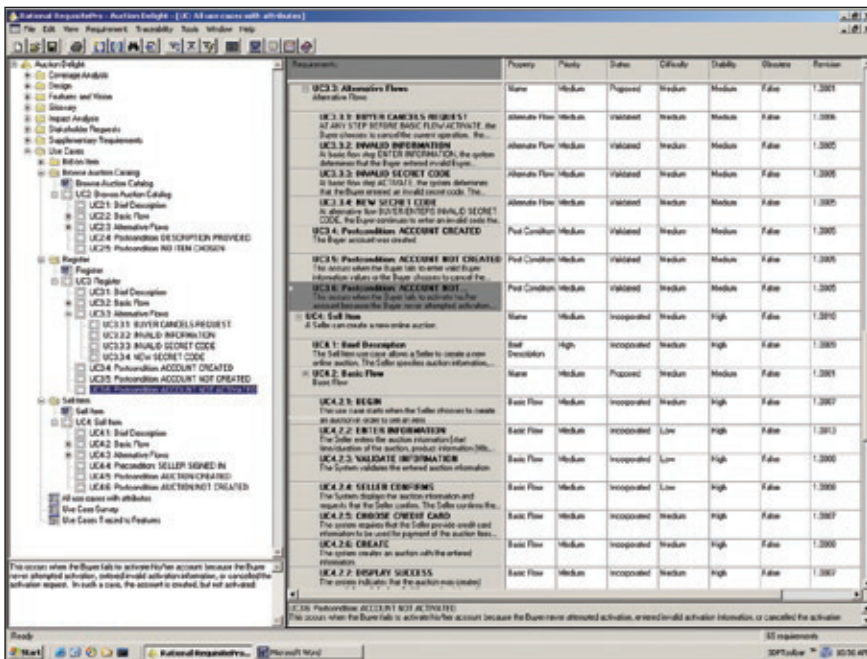
Los documentos de requisitos son un mecanismo familiar de captura y comunicación, y proveen contexto y orden. La vinculación dinámica de los requisitos de un documento a una base de datos provee otra dimensión poderosa para organizar y rastrear la información.

son dinámicamente vinculados a información de requisitos suplementarios almacenados en una base de datos. La base de datos y los documentos están conectados de modo tal que un simple doble clic en el requisito activará la aplicación de Microsoft Word y lo llevará directamente a ese requisito en el contexto de cómo usted lo grabó en el documento.

La solución de Rational RequisitePro da soporte a una elección de bases de datos empresariales no propietarias y estándares de la industria (IBM DB2®, Oracle, Microsoft SQL Server) con las que usted puede organizar fácilmente la información de requisitos en paquetes (carpetas) usando una estructura que se adecue mejor a sus necesidades. A partir de las vistas en la base de datos, usted puede priorizar, vincular requisitos y rastrear cambios.

La asignación de atributos tales como prioridad, dificultad y status lo ayuda a administrar sus requisitos de manera tal que sea imposible usar sólo documentos. El producto RequisitePro provee atributos estándares y valores de atributos out of the box, siendo también adaptables fácilmente para dar soporte a los procesos de su proyecto y terminología.

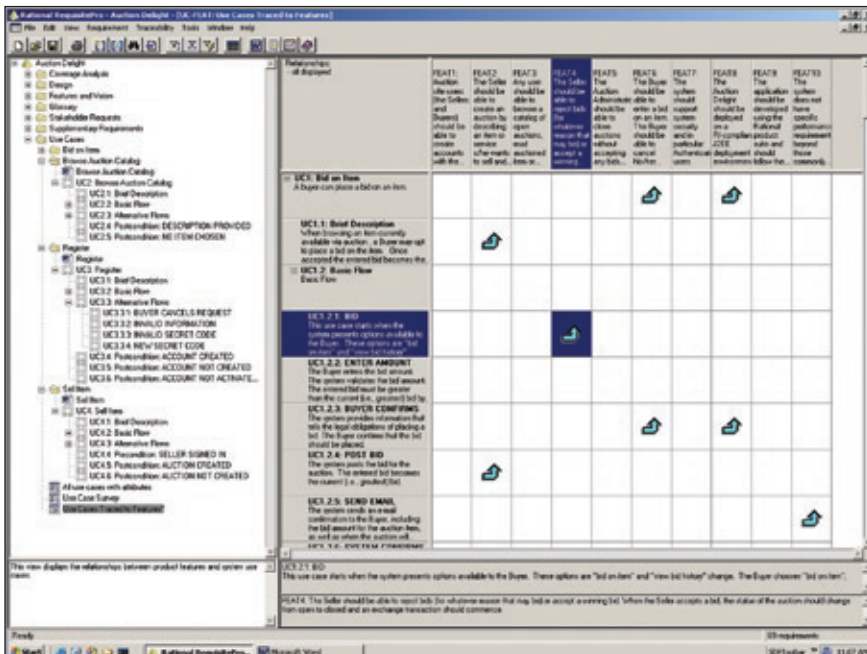
Con el poder combinado de una base de datos y las herramientas de Microsoft Word, la solución de IBM Rational RequisitePro suplementa su uso de documentos de Microsoft Word proveyendo un medio para organizar, clasificar y rastrear requisitos incluidos en sus documentos de Word, brindando una solución de administración de requisitos robusta y fácil de usar.



The powerful interface allows you to organize requirements information in packages (folders) using a structure that best suits your needs, providing quick access to requirements information.

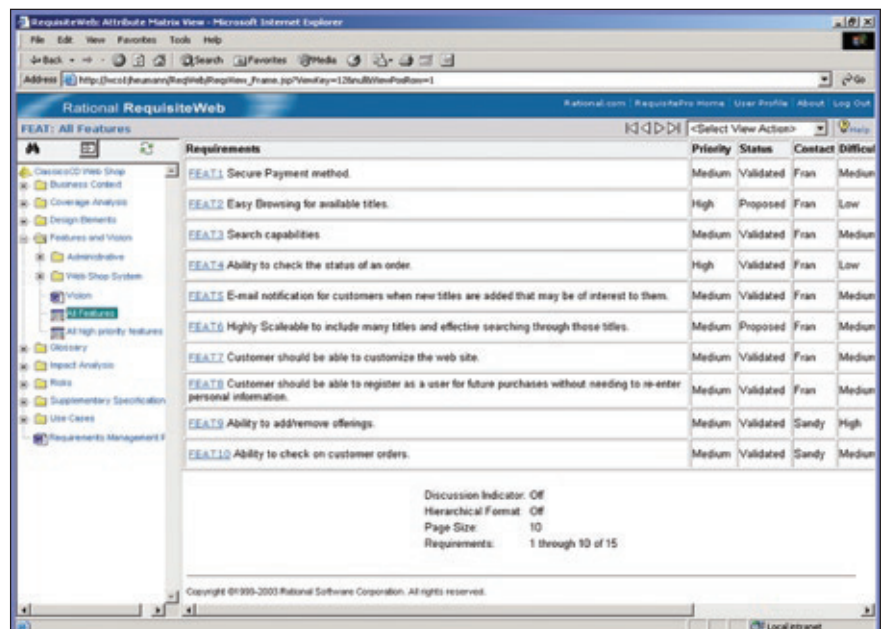
Comprensión del impacto del cambio
 El cambio es inevitable. Pero el cambio no es un enemigo, indica la sensibilidad en cuanto a las necesidades de las partes interesadas. Por otra parte, un cambio no administrado saca en espiral fuera de curso muchos proyectos. La solución IBM Rational RequisitePro lo ayuda a comprender el impacto del cambio cuando ocurre de modo que usted pueda administrar mejor su efecto en el proyecto.

El producto Rational RequisitePro provee funcionalidad para establecer y analizar fácilmente el impacto del cambio. Estos dispositivos le permiten vincular requisitos relacionados, de modo que cuando ocurra un cambio en un requisito usted podrá ver fácilmente su impacto en otros requisitos relacionado. El tener una visibilidad en tiempo real del cambio le permite ver su efecto a través del proyecto y evaluar la cobertura para verificación y validación. Con la capacidad de realizar análisis de impacto, usted puede tomar rápidamente decisiones informadas para la administración del ámbito o la reasignación de recursos. Y a medida que los requisitos evolucionan, cada modificación hecha es capturada, rastreada y totalmente documentada por el producto RequisitePro. Las colas de auditoría de requisitos documentan los detalles del quién, qué, por qué y cuándo de las modificaciones de los requisitos, ayudándolo a analizar los impactos del cambio a través del proyecto. Y los e-mails son enviados automáticamente para notificar a partes interesadas predefinidas sobre los cambios que puedan afectar su priorización en el trabajo. Al comprender el impacto de un cambio, usted estará en muchas mejores condiciones para controlar los cambios que afecten su proyecto.



La comprensión de la rastreabilidad es fácil con el diagrama en árbol. Las relaciones de los requisitos se muestran de una manera expansible y colapsable, y los detalles de los requisitos resaltados se muestran a la derecha.

La construcción paralela y el mantenimiento de múltiples versiones de aplicaciones también tienen su propio impacto en el cambio. Cada release de una aplicación posee un conjunto exclusivo de requisitos que se construye sobre releases anteriores – un resultado natural del vencimiento que surge de la retroalimentación del cliente y del crecimiento del mercado. Para hacer un seguimiento de los cambios en los requisitos a través de estos múltiples releases, la solución Rational RequisitePro facilita la creación y comparación de las líneas de base de los requisitos. Una línea de base es un conjunto lógicamente agrupado de requisitos para una versión de una aplicación en particular. El producto RequisitePro puede construir estas líneas de base y realizar comparaciones entre ellas, exponiendo diferencias en el documento del proyecto o el nivel de los requisitos en un informe accesible en la Web. Las líneas de base del proyecto pueden iniciar la creación de nuevos releases, asegurando una transferencia eficiente de los datos históricos.



El software de IBM Rational RequisitePro se entrega con una interfaz de Web, lo que hace que los requisitos sean accesibles para todos los integrantes del equipo, especialmente en lugares remotos o en entornos de plataformas múltiples. Acceda, consulte, modifique, cree requisitos y documentos de requisitos, y administre la rastreabilidad a través de la interfaz de RequisiteWeb.

Integre los requisitos a través de herramientas y equipos
 Cuanto mejor informado sobre los requisitos esté cada equipo del proyecto, ya sea que se encuentre ubicado remota o localmente, los integrantes del equipo podrán entregar con más precisión una solución que satisfaga las metas del proyecto o de la empresa. La integración de los requisitos con otros artefactos y procesos del ciclo de vida asegura una comunicación clara y ahorra una revisión que consume tiempo.

A través del dispositivo IBM Rational RequisiteWeb, una interfaz de Web para la solución IBM Rational RequisitePro, los integrantes del equipo remoto pueden crear, visualizar y modificar requisitos y documentos de requisitos. También se puede administrar la rastreabilidad de los requisitos usando una matriz o un árbol de rastreabilidad, que represente visualmente las relaciones entre los requisitos.

El dispositivo RequisiteWeb permite la creación completa de requisitos y capacidades de edición, reduciendo la necesidad de instalar interfaces de cliente densas en los desktops de los integrantes de equipos remotos.

Y a través de poderosas integraciones con otras herramientas en el paquete de IBM Rational Software Development Platform, la solución IBM Rational RequisitePro lo ayuda a integrar los requisitos a través de herramientas y equipos, optimizando la colaboración de los equipos alrededor de los requisitos. En las siguientes secciones se detalla cómo.

Acceso a los requisitos para desarrolladores

Para asegurar un diseño óptimo y minimizar una revisión costosa, los desarrolladores necesitan tener acceso a los requisitos desde donde se encuentran. La solución IBM Rational RequisitePro permite el acceso a los requisitos desde las herramientas IBM Rational Software Architect, IBM Rational Software Modeler e IBM Rational Rose® Technical Developer. La información de los requisitos es presentada directamente en el integrated development environment (IDE) por la solución Rational RequisitePro, sin necesidad de que el desarrollador se traslade entre productos.

A través de estas integraciones, la solución Rational RequisitePro permite a los desarrolladores conectar requisitos para modelos de casos de uso, posibilitando un acceso instantáneo a especificaciones de casos de uso de diagramas de casos de uso, así como también la visibilidad de la información de los requisitos. Esta funcionalidad puede ayudar a asegurar que los desarrolladores implementen la funcionalidad que refleje verdaderamente las necesidades del cliente a medida que evolucionen.

Asimismo, la capacidad de integración entre las soluciones IBM Rational RequisitePro, Rational Software Architect y Rational Software Modeler puede permitirle conectar elementos de diseño a los requisitos. Vinculando elementos de diseño con requisitos, usted puede revisar y evaluar fácilmente el impacto de los cambios de los requisitos en los elementos de diseño y mantener a los desarrolladores informados acerca de los cambios que puedan tener impacto en su trabajo.

Acceso a los requisitos para los gerentes de proyectos

Cuando los clientes y otras partes interesadas comienzan a usar su producto, las solicitudes de cambio surgen inevitablemente. Sin embargo, aceptar ciegamente todas las solicitudes de cambio puede resultar una molestia que desestabilice los proyectos de

software. La integración entre la solución Rational RequisitePro y el producto IBM Rational ClearQuest® provee un medio efectivo para seleccionar las solicitudes entrantes, simplificando la incorporación de las solicitudes de cambio aceptadas en la próxima iteración de su proyecto. La información alojada en una herramienta está inmediatamente disponible dentro de la otra, lo que hace que sea fácil tomar en cuenta las necesidades de sus usuarios al priorizar los requisitos para la próxima iteración.

Acceso a los requisitos para los probadores

Sin tener acceso a los requisitos más recientes, ¿cómo pueden los probadores asegurarse de que hayan priorizado apropiadamente su trabajo? La integración con los productos IBM Rational TestManager e IBM Rational ClearQuest ayuda a asegurar que los requisitos sirvan como una contribución directa a la creación de casos de prueba, de modo que los probadores e ingenieros de quality assurance (QA) puedan validar sus aplicaciones con confianza. Y a medida que ocurren cambios en los requisitos, los probadores pueden ejecutar informes que destaquen qué casos de prueba serán impactados por el cambio, asegurando que sus casos de prueba estén actualizados apropiadamente para reflejar los requisitos más recientes.

Acceso a los requisitos para el equipo

La solución IBM Rational RequisitePro da soporte a la metodología de IBM Rational Unified Process®— o IBM RUP®—, asegurando que su proceso de administración de requisitos y automatización sigan las mejores prácticas probadas en la industria.

Siendo una herramienta basada en equipos, la solución IBM Rational RequisitePro es parte del paquete de IBM Rational Team Unifying Platform™. Estando diseñadas para unificar equipos interfuncionales, optimizar la productividad de los profesionales y simplificar la adopción, estas soluciones integradas proveen a su equipo una plataforma compartida para el éxito del desarrollo.

Parte integral del paquete de IBM Rational Software Development Platform

El producto IBM Rational RequisitePro es un componente integral del paquete de IBM Rational Software Development Platform. El producto Rational Software Development Platform es la solución más completa y poderosa de la industria para la creación de sistemas de software y la administración del ciclo de vida de las aplicaciones. Provee soporte de automatización esencialmente para todos los aspectos del desarrollo del software. Asimismo, une los integrantes del equipo al permitirles compartir efectivamente entre sí herramientas e información

Servicios de IBM Rational

Hay una variedad de ofrecimientos de servicios disponibles para complementar las herramientas y las mejores prácticas de IBM Rational para ayudarlo a construir las capacidades que usted necesite en una combinación que sea la correcta para su empresa. Los servicios IBM están diseñados para ayudarlo a construir aptitudes del equipo, reducir el tiempo a la productividad cuando se implementa una nueva solución, y maximizar el retorno sobre su inversión en herramientas de IBM Rational.

- Los servicios de IBM developerWorks®:Rational son el recurso técnico para la comunidad de los profesionales del desarrollo que usan o evalúan las herramientas y mejores prácticas de IBM Rational. Los servicios de developerWorks:Rational ofrecen una variedad de downloads, recursos, grupos de análisis y educación diseñados para ayudarlo a utilizar soluciones de IBM Rational para su mejor beneficio.
- La capacitación del software de IBM Rational ofrece un programa que incluye cursos sobre todas las capacidades de desarrollo del software. Un programa combinado de capacitación guiada por instructor y basada en la Web brinda una variedad de opciones para satisfacer las necesidades educativas de su organización.

- El personal mundial de consultores de servicios profesionales de IBM Rational brinda años de experiencia para ayudarlo a usted a establecer una base sólida para proyectos de desarrollo de software exitosos. Usted puede contratar servicios profesionales de Rational en proyectos de consultoría adecuados y de gran escala que son adaptados para satisfacer las necesidades exclusivas de su organización, o puede ocupar su equipo de cuentas local para una asistencia de breve plazo para un único desafío. También están disponibles varios tipos de servicios empaquetados, incluyendo ofrecimientos que proveen una evaluación objetiva de las capacidades de desarrollo de su software, lo ayudan a desplegar una nueva herramienta o metodología, o a producir activos tangibles a través de un workshop facilitado.
- Los servicios de IBM Rational Customer Support ayudan a asegurar que su proyecto siga avanzando con la ayuda que usted necesite, cuando la necesite. Estos programas de mantenimiento ofrecen una resolución eficiente de los problemas con acceso en línea a cientos de miles de notas técnicas, parches (patches) y actualizaciones, así como también un acceso directo a un equipo talentoso de ingenieros de soporte. Los servicios de IBM Software Maintenance son el ofrecimiento de mantenimiento estándar, e IBM Technical Support Account Services puede suplementar esto de acuerdo con sus requisitos empresariales.

El software de IBM Rational

El software de Rational de IBM ayuda a las organizaciones a automatizar e integrar el proceso empresarial esencial del desarrollo del software. Los productos, servicios y mejores prácticas de Rational impulsan el entorno de IBM Rational Software Development Platform, la principal plataforma para los equipos que descubren, desarrollan y despliegan activos de software en aplicaciones empresariales, sistemas incorporados y productos de software. Esta solución modular y completa permite a los equipos adoptar un enfoque de desarrollo impulsado por la empresa y basado en estándares abiertos, incluyendo el marco de fuente abierta de Eclipse. El resultado es una performance empresarial diferenciada.

Más información

Para obtener una información adicional, por favor visite la revista electrónica mensual para la comunidad de Rational en:

ibm.com/rational

e

ibm.com/developerworks/rational/rationaleedge

Especificaciones	
IBM Rational RequisitePro	IBM Rational RequisiteWeb
Processor: 500MHz or greater; 512MB RAM recommended	Processor: 500MHz or greater; 1GB RAM recommended
Disk space: 200MB	Disk space: 100MB
Sistemas operativos	Sistemas Operativos
Microsoft Windows * 2000 Professional SP4 and later running on 32-bit processors (IA-32)	Microsoft Windows 2000 SP4 Professional, Microsoft Server, Microsoft Advanced Server running on 32-bit processors (IA-32)
Microsoft Windows XP Professional SP1, SP2 and later running on 32-bit processors (IA-32) and 64-bit processors (AMD64, EM64T)	Microsoft Windows 2003 Server, Microsoft Enterprise Server SP1 running on 32-bit processors (IA-32) and 64-bit processors (AMD64, EM64T)
Word processor: Microsoft Word 2000, 2002 or 2003	Software: Microsoft Word 2000, 2002 or 2003
Database built-in: Creates Microsoft Access databases by default	
Opcional bases de datos	Bases de datos empresariales
IBM DB2 Universal Database® V8.1.5	IBM DB2 Universal Database and IBM DB2 Express V8.1 and V8.2
Microsoft SQL Server 7.0 or 2000	Oracle 9.2 and 10
Oracle 8.1.7, 9i r2 or 10G	Microsoft SQL Server 2000 SP2, 3 and later
	Microsoft SQL Server 7 SP4
	Navegadores
	Microsoft Internet Explorer 6 SP1
	Mozilla Firefox 1.1, 1.6, 1.7 or 2



© Copyright 2006 IBM Corporation

IBM Corporation
Software Group
Route 100
Somers, NY 10589

Producido en Estados Unidos de Norteamérica
05-06
Todos los derechos reservados.

ClearQuest, DB2, DB2 Universal Database, developerWorks, IBM, el logotipo de IBM, el logotipo de On Demand Business, Rational, Rational Rose, Rational Unified Process, RequisitePro, RUP y Team Unifying Platform son marcas comerciales o comerciales registradas de International Business Machines Corporation en Estados Unidos de Norteamérica, en otros países o en ambos.

Microsoft y Windows son marcas comerciales o comerciales registradas de Microsoft Corporation en Estados Unidos de Norteamérica, en otros países o en ambos.

Otros nombres de compañías, productos y servicios pueden ser marcas comerciales o marcas de servicios de otros.

La información contenida en esta documentación se provee con fines informativos solamente. Al tiempo que se realizaron esfuerzos para verificar la condición de completa y la precisión de la información de esta documentación, se la provee "como es" sin dar garantía de ninguna especie, expresa o implícita. Además, esta información está basada en los planes y estrategia actuales del producto de IBM, lo que estará sujeto a cambios por parte de IBM sin notificación alguna. IBM no será responsable de ningún daño que surja del uso de, o de otra manera que esté relacionada con esta documentación o con cualquier otra documentación. Ninguna parte del contenido de esta documentación tiene la intención ni tendrá el efecto de crear ninguna garantía ni declaración de IBM (o de sus proveedores o licenciadores), así como tampoco alterará los términos y las condiciones del convenio de licencia que rija el uso del software IBM.