



Najważniejsze informacje

- Monitorowanie, powiadamianie i raportowanie o wydajności oraz dostępności serwerów, sieci, baz danych, serwerów pocztowych, wirtualizacji i innych elementów systemów IT.
 - Błyskawiczny proces wdrożeniowy – szybka instalacja i konfiguracja, zintegrowane wykrywanie zasobów
 - Zbudowane na bazie sprawdzonej technologii Tivoli Monitoring, Tivoli Composite Application Manager
 - Zintegrowany z innymi rozwiązaniami IBM aby zapewnić możliwość całościowego monitorowania infrastruktury IT
 - Uproszczone i przejrzyste zasady licencjonowania, zapewniające niski koszt inwestycji.
-

IBM Application Manager for Smart Business

Proste w wdrożeniu i łatwe w obsłudze rozwiązanie służące do zarządzania infrastrukturą IT

Małe i średnie organizacje skupiają się głównie na prowadzeniu swojego podstawowego biznesu i często nie posiadają nadmiarowych zasobów w działach utrzymania IT. Zadania stawiane przed pracownikami tych działów są jednak dość rozbudowane: zarządzanie systemami operacyjnymi, pocztowymi i bazami danych, infrastrukturą teletechniczną czy też mechanizmami wirtualizacji – co często odbija się negatywnie na dostępności i jakości usług świadczonych przez te działy. Wykonywanie stawianych przed nimi zadań bez wsparcia dedykowanych aplikacji jest kosztowne, czasochłonne i łatwo prowadzi do błędów.

Duża część spośród firm średniej wielkości wykorzystuje jednocześnie wiele rozwiązań do monitorowania swoich systemów – pochodzących od różnych producentów, a częściowo także opartych na otwartym kodzie. Niestety, śledzenie parametrów wydajnościowych i pojemnościowych na podstawie kilku platform monitorujących nie jest zadaniem prostym i efektywnym. Niespójność filozofii pracy, przekazywanych danych czy też zakresu monitorowania często uniemożliwia poprawny nadzór nad systemami. Wielu firmom brakuje również całościowego spojrzenia na swoje środowisko aplikacyjne, niezbędnego do prawidłowego diagnozowania wydajności i dostępności usług. Niełatwe staje się również dodawanie nowych serwerów i usług – administrator musi dokonywać zmian w wielu miejscach i pamiętać o zależnościach; jest to kosztowne i mało efektywne.

IBM Application Manager for Smart Business (IAMfSB) dostarcza rozbudowanych narzędzi monitorujących IT dla małych i średnich firm, poszukujących wysokiej funkcjonalności przy niskich kosztach zakupu, szybkim procesie wdrożeniowym i łatwości obsługi. Produkt oferuje kluczowe funkcje niezbędne do zaimplementowania zarządzania infrastrukturą IT, włączając w to wykrywanie zasobów, monitorowanie sieci, monitorowanie serwerów oraz innych elementów infrastruktury – np. baz danych, serwerów pocztowych i architektury nadzorującej serwery wirtualne.

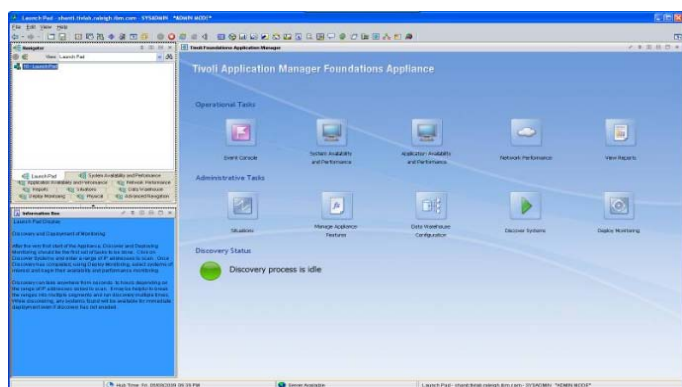
IAMfSB to łatwe w użyciu i instalacji rozwiązanie dostarczające zarówno danych bieżących, jak i pełnego historycznego kontekstu, pozwalające użytkownikom na wizualizację i inteligentne raportowanie



stanu, w jakim jest obecnie i było w przeszłości środowisko IT. Podejście takie pozwala na łatwą weryfikację trendów obciążenia, wydajności serwerów i aplikacji oraz na podejmowanie działań mających na celu poprawę jakości ich funkcjonowania. Produkt umożliwia również redukcję kosztów operacyjnych, wzrost produktywności, łatwiejsze utrzymywanie pożądanej wydajności oraz dostępności usług – a przez to również i poprawę poziomu zadowolenia ich odbiorców.

Zaawansowane monitorowanie

W przeciwieństwie do innych producentów aplikacji do monitorowania – oferujących dla potrzeb mniejszych firm bardzo okrojone wersje swoich flagowych produktów – IBM zdecydował się na zbudowanie IAMfSB przy wykorzystaniu technologii Tivoli Monitoring. Jest to ta sama potężna i sprawdzona technologia wykorzystywana do monitorowania serwerów, sieci, hypervisorów, baz danych i aplikacji przez największe firmy na świecie – tylko dostosowana dla potrzeb mniejszych środowisk.



Łatwy w dostosowywaniu do własnych wymogów interfejs użytkownika, oparty o technologię WWW, pozwala na wizualizację wszystkich kluczowych parametrów i konfigurację produktu w niezwykle przejrzysty i efektywny sposób. Dodatkowo IAMfSB posiada wbudowane mechanizmy wykrywania zasobów w celu umożliwienia inwentaryzacji zasobów i instalacji agentów monitorujących. Produkt może zostać opcjonalnie zintegrowany z IBM Service Manager for Smart Business w celu zbudowania kompletnego systemu nadzoru i rozwiązywania problemów.

Moduły monitorujące

Wraz z podstawową licencją na IAMfSB zawarte są moduły pozwalające na monitorowanie:



Systemów operacyjnych:

- Linux
- UNIX, UNIX Log
- Windows
- Oraz mechanizmy bezagentowego (zdalnego) monitorowania platform AIX® OS, HP-UX, Linux, Solaris i Windows.

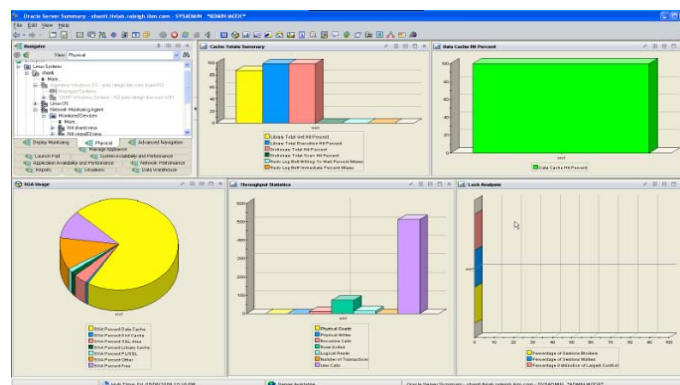
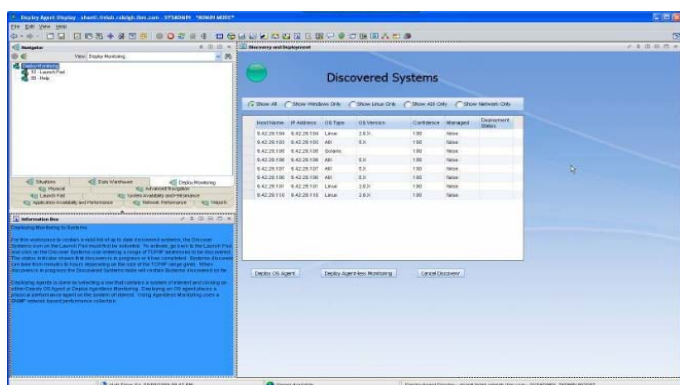
Aplikacji i rozwiązań:

- Oracle Database
- DB2 Database
- Microsoft SQL Server
- Lotus® Domino®
- Microsoft Exchange Server
- Microsoft Internet Information Services
- HTTP Servers
- Microsoft Active Directory
- Microsoft BizTalk Server
- Microsoft .NET Framework
- Microsoft SharePoint Server

Systemów wirtualizacji i klastrowania

- Microsoft Cluster Server
- Microsoft Hyper-V Server
- VMWare VI

Urządzeń sieciowych



IAMfSB umożliwia także monitorowanie za pomocą Agenta Uniwersalnego i Agent Buildera, pozwalających na zbieranie danych z niemal dowolnego systemu czy też aplikacji.

Powiadamianie i raporty pozwalają działać szybciej

Predefiniowane reguły wykrywania sytuacji nieprawidłowych oraz wbudowane porady eksperckie pozwalają tak ekspertom, jak i początkującym administratorom na szybkie wykrycie, identyfikację i usunięcie problemu. Repozytorium danych historycznych składujące dowolne metryki z monitorowanych obiektów umożliwia generowanie i analizę trendów – przez co planowanie pojemności i rozbudowy systemów staje się procesem łatwym, opartym na rzetelnych informacjach.

Zaprojektowanie zgodne z Twoimi potrzebami

IBM Application Manager for Smart Business został przygotowany specjalnie aby wspierać mniejsze organizacje – posiadające ograniczone zasoby ludzkie i fundusze operacyjne. Wykorzystuje technologię IBM Lotus® Foundations Server, znacząco upraszczając wszelkie czynności związane z uruchomieniem i utrzymaniem platformy monitorującej. Oferowane przez nią narzędzia wdrożeniowe umożliwiają błyskawiczną instalację IAMfSB i równie szybkie uruchomienie systemu, a prosty i intuicyjny interfejs ułatwia dotarcie do odpowiednich ekranów operacyjnych, administracyjnych oraz raportów. Możliwość modyfikacji sposobu i zakresu prezentowanych informacji pozwala na dostosowywanie produktu do wymagań każdego operatora i administratora oddzielnie. Predefiniowane widoki, zwane „workspaces” oferują błyskawiczną wizualizację danych oraz wspólną platformę prezentacji dla różnych użytkowników systemu – przy zapewnieniu pełnej elastyczności dzięki możliwości dodawania dodatkowych ekranów, dedykowanych dla specyficznych grup czy wręcz pojedynczych użytkowników systemu.

Uprozczone licencjonowanie i wdrożenie

Produkt dla mniejszych środowisk powinien być tani i łatwy we wdrażaniu – taka myśl przyświecała naszym projektantom. Udało im się stworzyć rozwiązanie, którym nie tylko łatwo się administruje, ale które również bardzo łatwo się wycenia. Po prostu policz swoje serwery, nie wnikając w zainstalowane na nich komponenty, ilości i typy procesorów czy też używany system operacyjny – i zakup tyle licencji, ile masz serwerów. Razem z nimi otrzymujesz wszystkie niezbędne elementy platformy monitorującej – włącznie z bazą danych i systemem raportowania opartym na technologii Cognos. Prościej i przyjemniej być już nie może.

Więcej informacji

Aby dowiedzieć się więcej na temat IBM Application Manager for Smart Business skontaktuj się ze swoim opiekunem z ramienia IBM, partnerem biznesowym IBM lub odwiedź stronę: ibm.com/software/pl/tivoli



© Copyright IBM Corporation 2011

IBM Polska Sp. z o.o.
ul. 1 Sierpnia 8
02-134 Warszawa
tel. (+ 48 22) 878 67 77
faks (+ 48 22) 878 68 88
ibm.com/pl

Wydrukowano w Polsce
Wszelkie prawa zastrzeżone.

IBM i logo IBM są znakami towarowymi lub zastrzeżonymi znakami towarowymi firmy International Business Machines w Stanach Zjednoczonych i/lub innych krajach.

Pozostałe nazwy firm, produktów i usług mogą być znakami towarowymi lub znakami usług należącymi do innych podmiotów.
