



---

# Stereotypy i m**ITy** czy real**ITy** i prof**ITy**?

19 października 2010

# agenda

---

**prograMy** gada - atawizmy natury

---

**prograMy** trójkąta drama**Ty**cznego

---

**otwórz** oczy/odrzuć mi**Ty** - magia „i”

---

**otwarTy** umysł w świecie IT

---

*values*

Grupa Firm Doradczych

# 1.

---

„**pro**graMy gada”  
- atawizmy natury

*values*

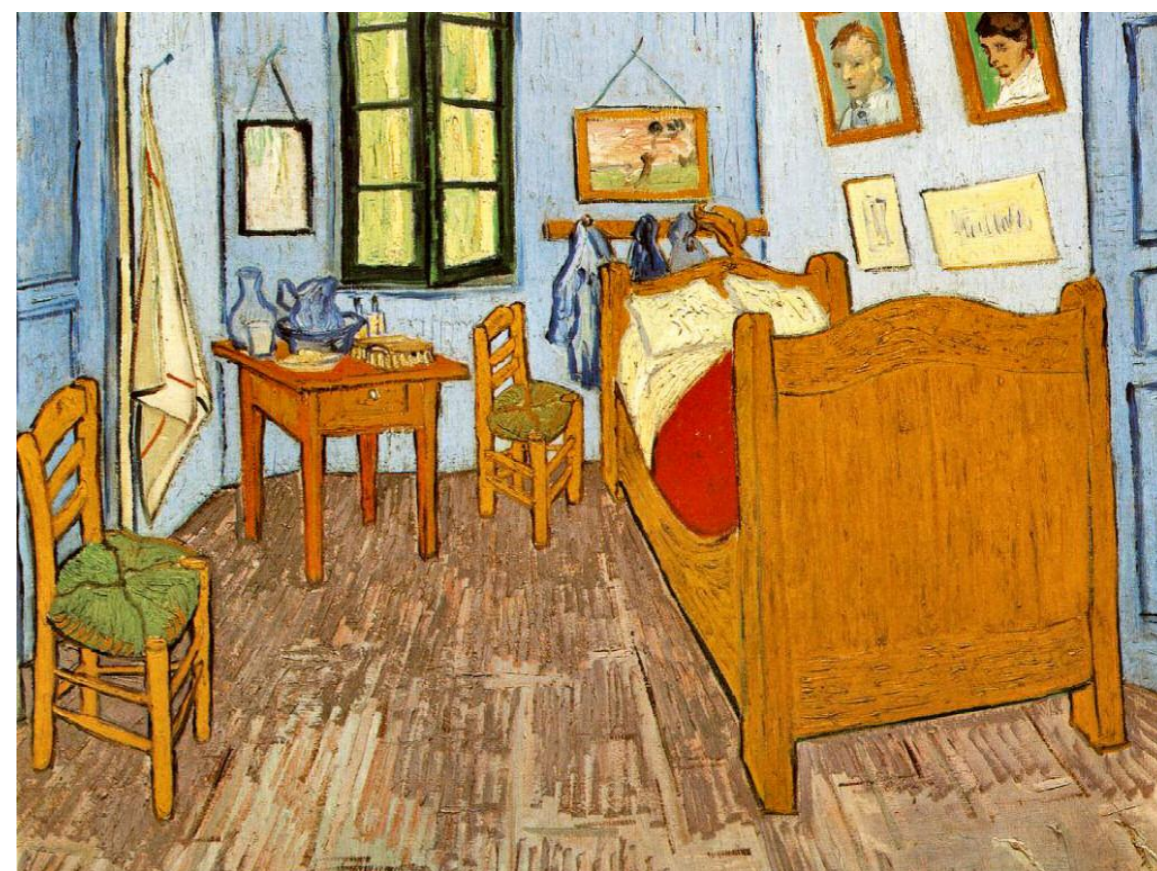
Grupa Firm Doradczych

# 1. | jeden świat - dwie mapy

( mapa nie jest tym samym co terytorium )



**mapa stereotypów, uprzedzeń i mitów**  
(zamknięty umysł)



**mapa oddająca złożoność świata**  
(otwarty umysł)

## 2. | Teoria interfejsu

**(prof Donald D.Hoffman, University of California):**

nasze zmysły odbierają nie tyle rzeczywisty świat, ile jego łatwiejszy w obsłudze "interfejs".

Tak jak ikony na ekranie są tylko użytecznymi symbolami plików i katalogów umieszczonych w pamięci, tak obserwowane przez nas zjawiska są zamaskowane i uproszczone.

Zbyt mało, zbyt jednostronnych ikon = **zniekształcony** obraz „reality”.  
Wystarczające zróżnicowanie/złożoność = **dobre przybliżenie** „reality”.

Nadmiar ikon = **gubimy się** w detalach.

W toku ewolucji cała prawda o świecie utrudniałaby przetrwanie, w życiu społecznym potrzebujemy bardziej subtelnych map.

### **Pytanie:**

- czy Twój interfejs nie jest zbyt jednostronny?
- oddaje sedno?
- a może ściąga Cię na manowce detali?

### 3. | Pierwotny **stereotyp**: **SWOI** i **OBCY**

#### **atawizmy w działaniu**

żydzi ✘ aryjczycy

serbowie ✘ bośniacy

hutu ✘ tutsi

„prawdziwi Polacy” ✘ „źli ludzie”

„wieśniacy” ✘ „miastowi”

pracownicy ✘ pracodawca

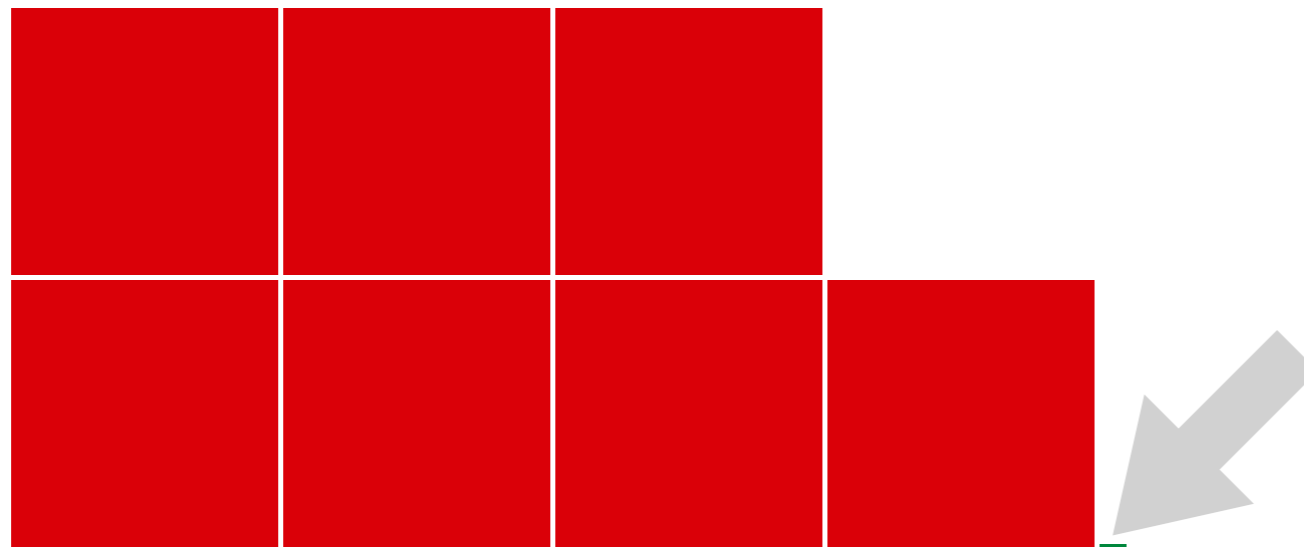
pole ✘ centrala

informatycy ✘ reszta firmy...

## 4. | jeden świat - dwie mapy



## 5. Siła interfejsu hordy



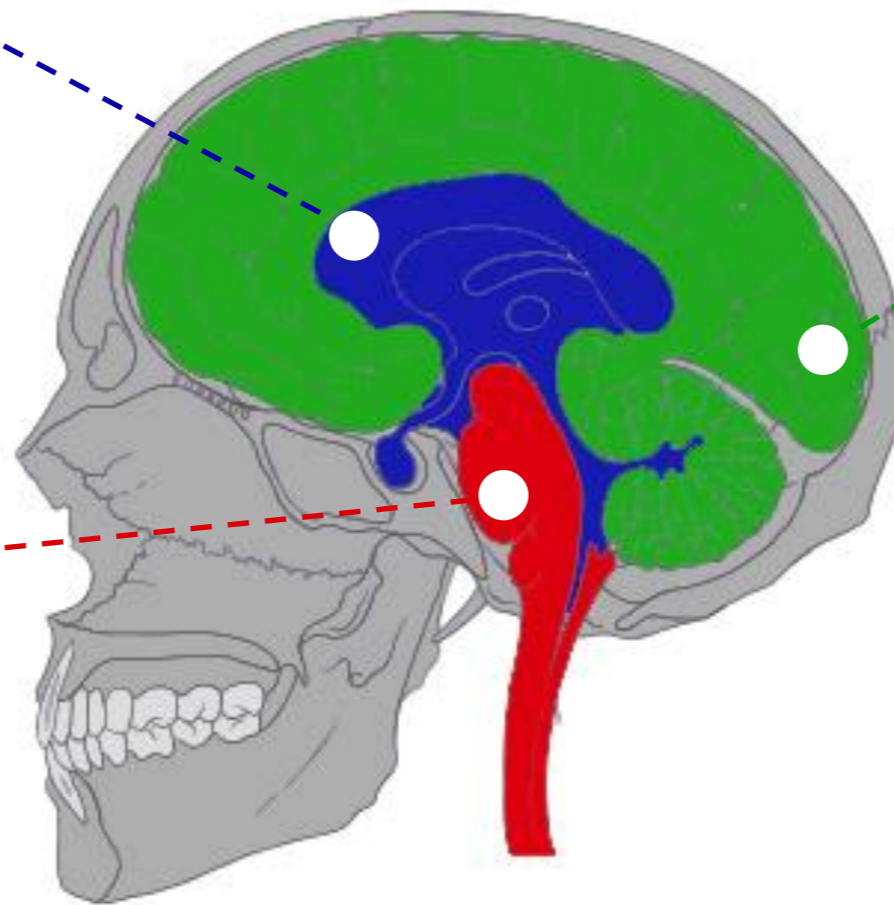
W dużych, zróżnicowanych społecznościach żyjemy od niedawna: **8-9 tys lat**, przez **4-7 milionów lat żyliśmy w hordach**, odizolowanych i walczących ze sobą, więc niecałe **10 tyś lat życia społecznego** jest ewolucyjną chwilą!...



## 6. | Nasz biokomputer - trzy ośrodki

**emocje** ●  
„małpi rozum”  
(i pamięć osobnicza)

**instynkt** ●  
programy gada  
(pamięć gatunków)



● **zdrowy  
rozsądek**

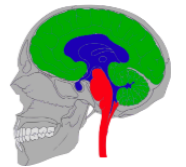
umysł: wiedza  
lub stereotypy

trzy ośrodki

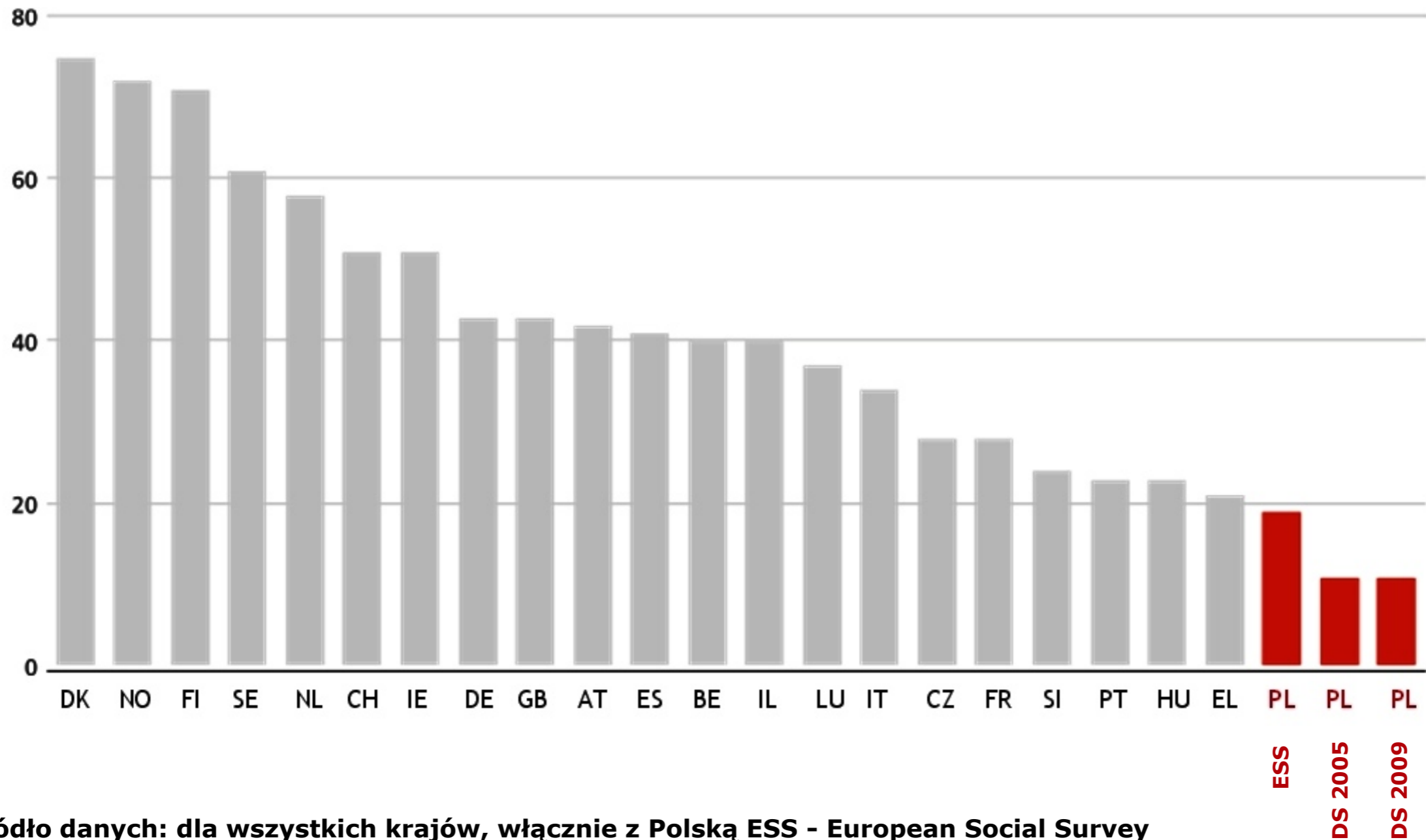
## 7. „Programy gadziego mózgu”

### **atawizmy**

- **walcz lub uciekaj**
- **natychmiast!**
- **dominuj / Ignij**
- **zdobądź partnera!**
- **moje terytorium!**
- **niepokój?... sssssycz...!**
- **podobny – dobry / inny zły**



## 8. Nasz interfejs narodowy



Źródło danych: dla wszystkich krajów, włącznie z Polską ESS - European Social Survey 2002, Diagnoza społeczna z 2005 i 2009 r.

# 2.

---

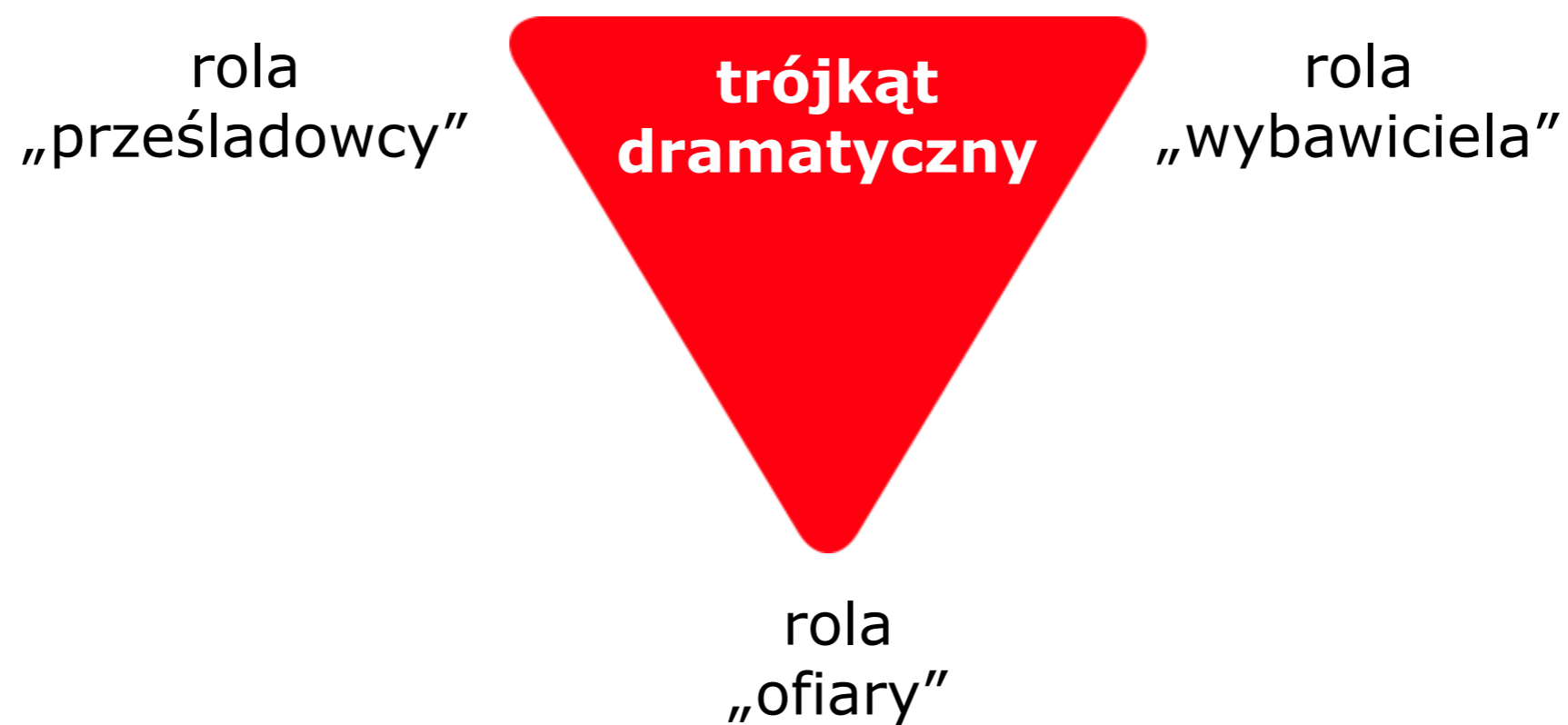
**progra**My trójkąta  
drama**Ty**cznego  
- mity kultury

*values*

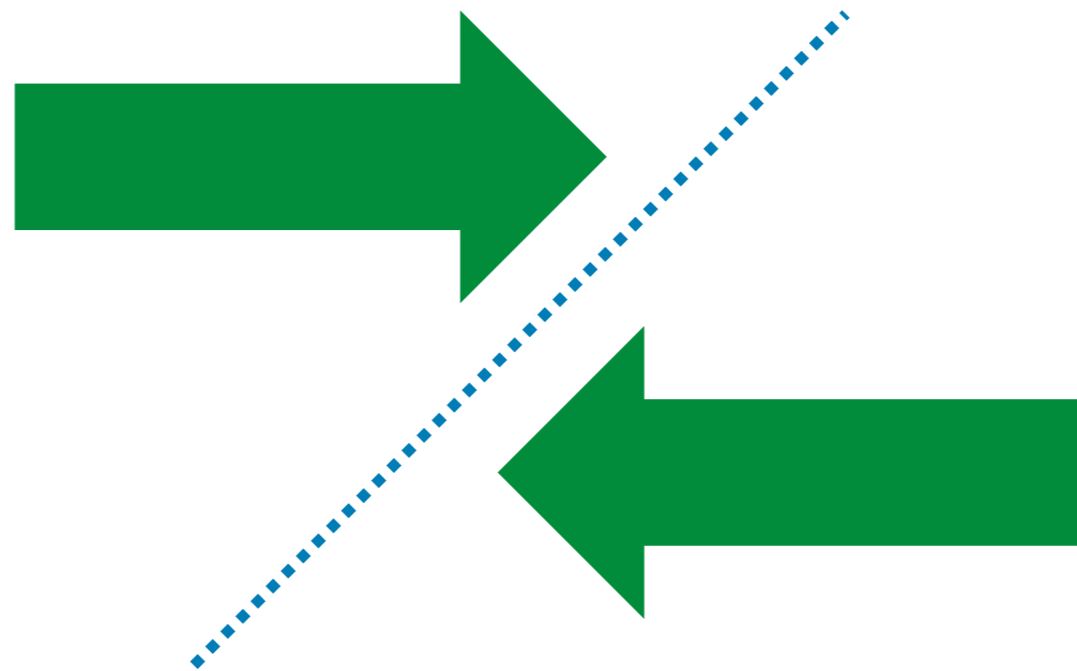
Grupa Firm Doradczych

## 9. uważaj na role „trójkąta dramatycznego”

role „trójkąta dramatycznego”



## 10. | dojrzałe relacje



**dystrybucja odpowiedzialności**  
dialog, współpraca

11.

## w głąb siebie... toksyczne myśli

**„ZDEMASKUJĘ”  
I „ROZLICZĘ”**

prostak, oszust,  
nie ma racji, pokażę mu,  
załatwię go, usadzę go,  
ustawię go, nie wolno mu !

rola „prześladowcy”  
rola „wybawiciela”

nie mogę odmówić,  
muszę pomóc,  
tylko ja mogę to załatwić,  
nie poradzą sobie  
beze mnie,  
dla świętego spokoju...

**„OBRAŻAM SIĘ”**

rola  
„ofiary”

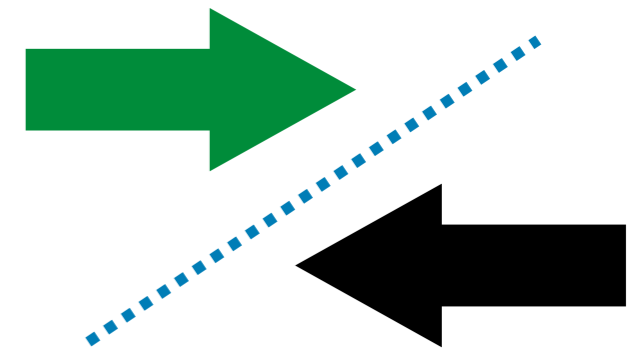
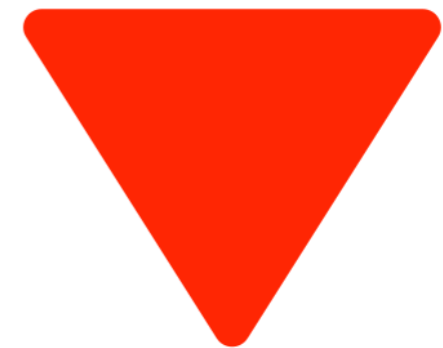
**„POŚWIĘCĘ SIĘ”**

krzywdzi mnie, wykorzystuje, niewdzięczny,  
szkodzi mi, niszczy mnie, zranił(a) mnie,  
to niesprawiedliwe !

## 12. | mamy wybór

zamiast **roli ofiary**:  
narzekanie, obwinianie się,  
demonstracyjne cierpienie,  
poświęcenie, bezwolne poddanie

**MOŻLIWE:**  
**otwarte i stanowcze**  
**wyrażanie** swoich potrzeb,  
emocji, opinii, zastrzeżeń,  
„stawianie granic”, troska o siebie

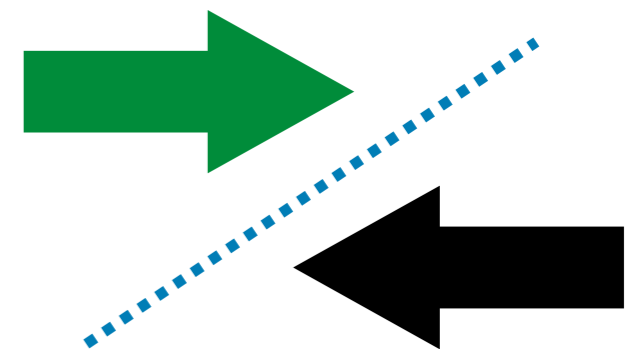
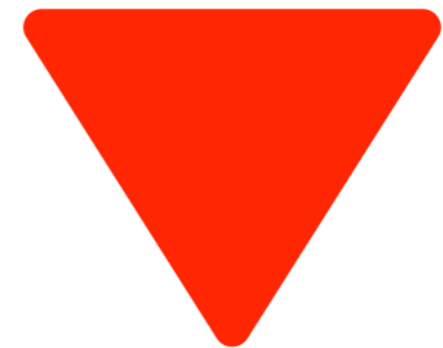




## 13. | mamy wybór

w miejsce **roli prześladowcy:**  
oskarżanie, piętnowanie, obrażanie,  
stosowanie „języka TY”...

**MOŻLIWE:**  
**stanowczo i z szacunkiem**  
**komunikowanie** opinii, ocen,  
wymagań, zastrzeżeń, ostrzeżeń ...



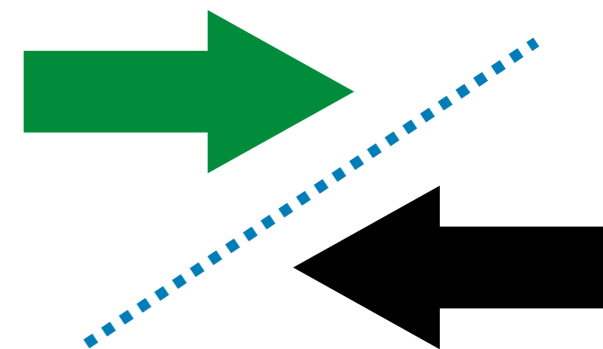
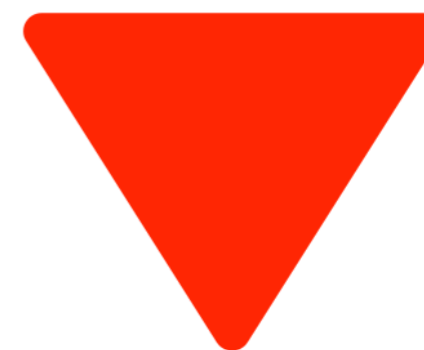
## 14. | mamy wybór

w miejsce **roli wybawiciela:**  
wyřęczania, zgody dla świętego  
spokoju, narzucania się z pomocą,  
przyznawania racji, litowania się

### **MOŻLIWE:**

**empatyczne, z poszanowaniem  
obustronnych granic**

– podsuwanie rozwiązań,  
współpraca, słuchanie,  
wyrażanie współczucia i troski,  
mądre wymaganie



# 3.

---

**o**twórz oczy  
odrzuć mi**Ty**

- magia

„**i**”

# 14. | Złożoność poznawcza

## CECHY DEFINIUJĄCE

URODZONY  
W KOSMOSIE

MÓWI INNYM  
JĘZYKIEM

NOSI  
BROŃ

WYGLĄDA  
NIELUDZKO

MA NIEZIEMSKIE  
NAZWISKO

## EGZEMPLARZE

SITH LORD

PREDATOR

ALIEN



MORDERCZY

BRUTALNY

WOJOWNICZY

ODWAŻNY

ZACIEKŁY

## CECHY CHARAKTERYSTYCZNE

- Wszelkie ludzkie wyobrażenia o otaczającym świecie podlegają upraszczaniu.
- Naturalną ludzką skłonnością jest porządkowanie rzeczywistości przez kategoryzację i generalizację.
- Tworzenie stereotypów jest jednym ze sposobów radzenia sobie z wielością informacji, które przetwarzamy w życiu codziennym.

## 15. | Wpływ stereotypów na ocenę



Stereotypy często oparte są na **niepełnej** lub **fałszywej wiedzy** o świecie, utrwalonej i trudno podlegającej zmianom

16.

## Wpływ stereotypów na ocenę



## 17. | Wpływ stereotypów na ocenę

### **Selektywność procesów poznawczych:**

**uwaga** – postrzeganie tych cech, które pozwalają zaklasyfikować do schematu

**poszukiwanie informacji** – cech zgodnych ze stereotypem i ignorowanie sprzecznych

**przetwarzanie informacji** – uzupełnianie obrazu osoby o cechy typowe dla schematu

**interpretacje** – wieloznaczna informacja podciągana jest pod schemat

**zapamiętywanie** – lepiej zapamiętywane są informacje zgodne ze schematem

**zapominanie** – łatwiej zapominane są informacje niezgodne ze schematem

18.

## Wpływ stereotypów na ocenę





## **Pseudoakceptacja informacji niezgodnych:**

### **zewnętrzna atrybucja zachowań**

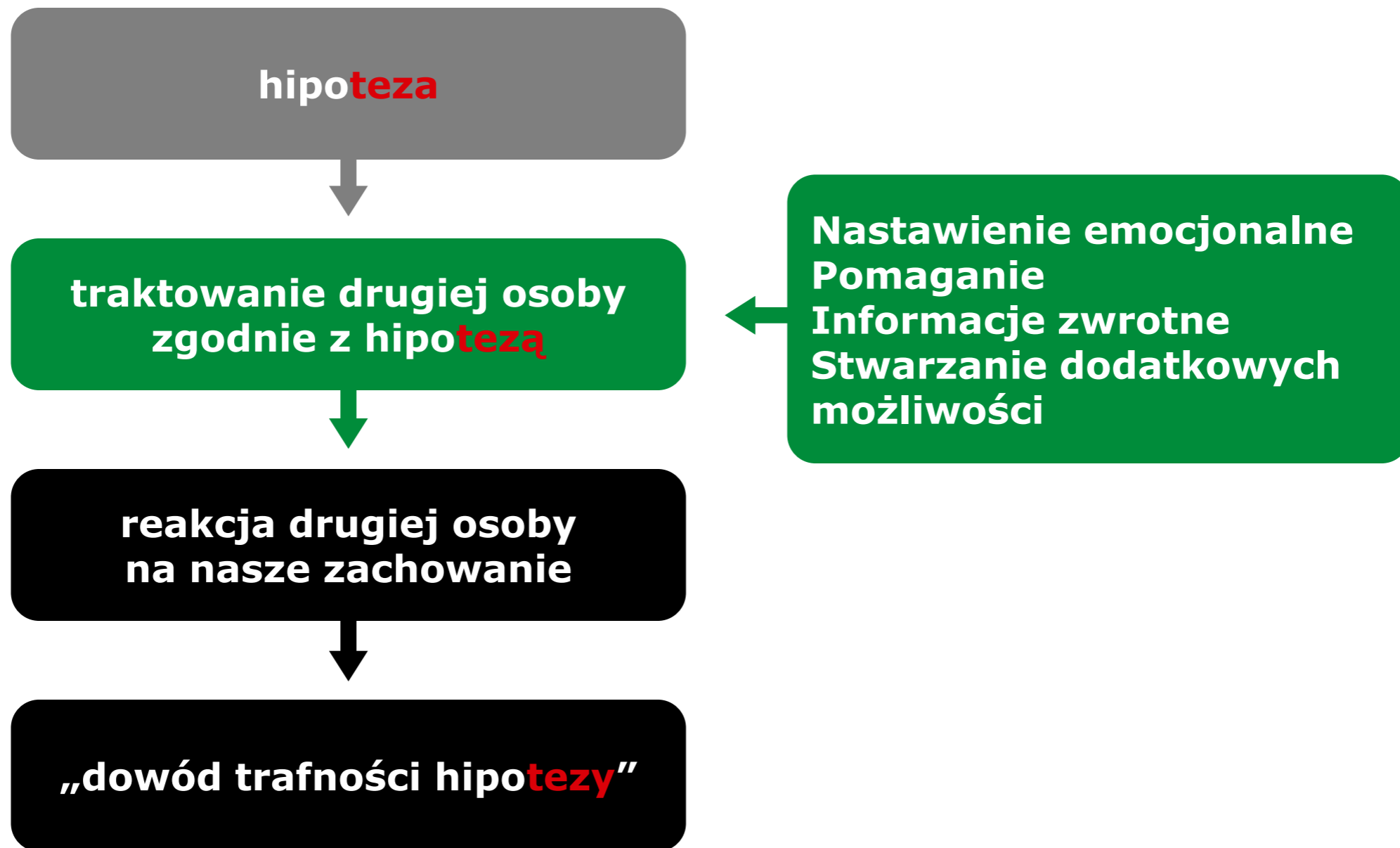
- przecenianie wagi czynników wewnętrznych w wyjaśnianiu zachowań gł. cudzych
- niedocenywanie czynników sytuacyjnych

### **„wyjątek od reguły”**

### **tworzenie subkategorii**

20.

## „Błąd atrybucji” - jak wyprowadzić?



## 21. | Stygmatyzacja



### **Negatywny stereotyp**

uproszczony zbiór sądów, lista cech typowych dla przedstawiciela danej grupy, rasa, religia, płeć, zawód, pochodzenie



### **Upředzenie**

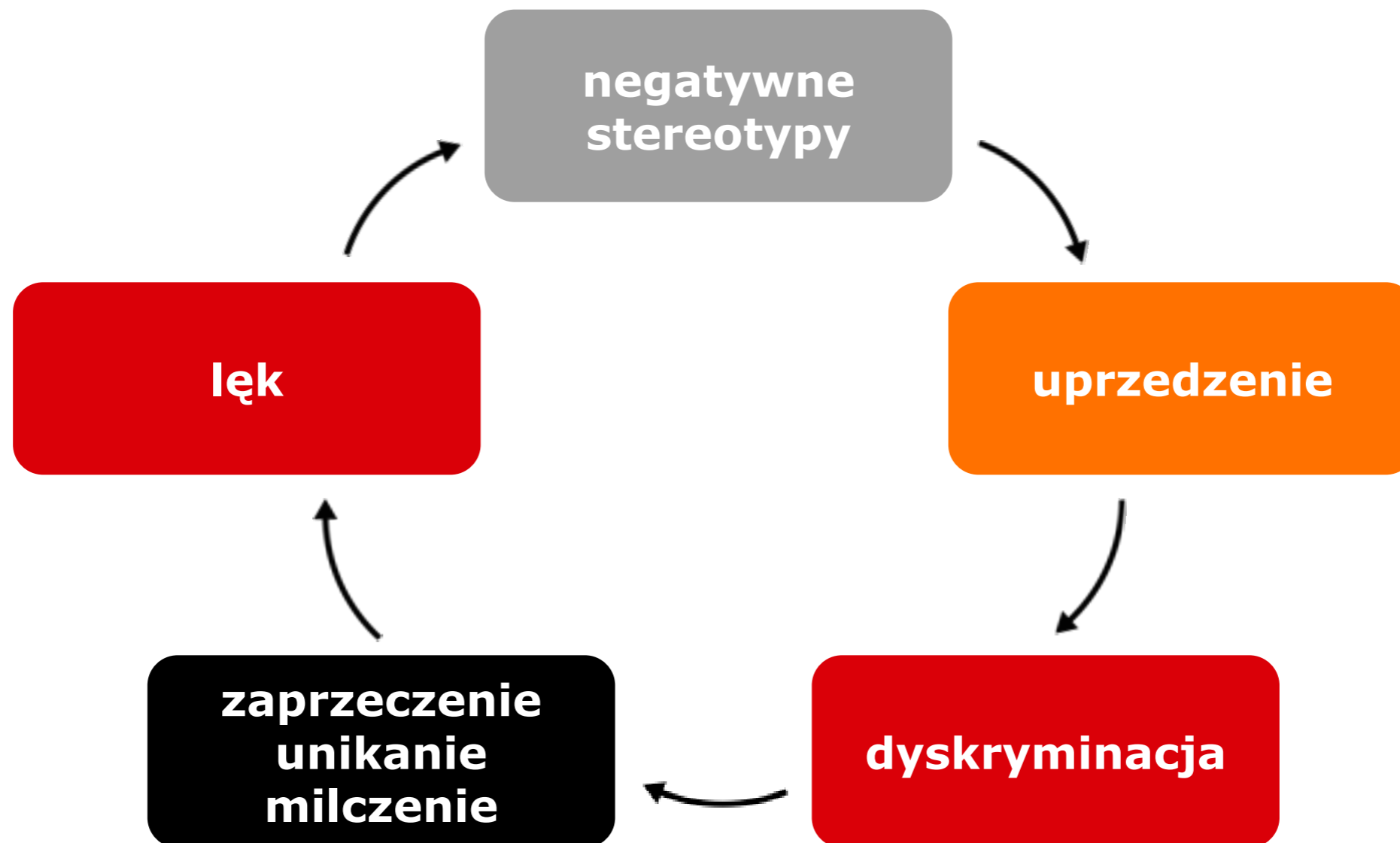
stosunek emocjonalny, postawa w stosunku do członków grupy ze względu na ich przynależność do niej (rasizm, seksizm, nacjonalizm)



### **Dyskryminacja**

wrogie niesprawiedliwe zachowanie wobec osób należących do stereotypizowanej grupy na podstawie przynależności do tej grupy a nie cech indywidualnych

## 22. | Błędne koło



### **UWAGA:**

nadmierne uproszczenia, generalizacje, opinie, uprzedzenia mogą dotyczyć nie tylko innych ludzi i ich intencji lecz określonych **narzędzi, rozwiązań technicznych/IT, systemów czy strategii**

## 23. | Jak się uwolnić od stereotypów?

- **mit**
- **uprzedzenie**
- **stereotyp**

sedno sprawy: **NASTAWIENIE**

24.

# Jak się uwalniać od wpływu stereotypów?



obejmij **uwagę** swój własny umysł

25.

## Jak się uwalniać od wpływu stereotypów?

- 1. Otwórz oczy** - odkryj swoje paranoje
- 2. Przełam izolacje** - buduj relacje
- 3. Odkrywaj podobieństwa,  
wspólne interesy, doświadczenia**
- 4. Zachowaj spójność/zero ściemy!**

## 26. | Jak się uwolnić od stereotypów?

**MAGIA** „i”

**i realistyczny obraz świata,  
i życzliwość/wiara - dostajemy nie  
to, czego potrzebujemy, lecz to,  
czego oczekujemy**



## 27. | Natura / kultura

**9000**

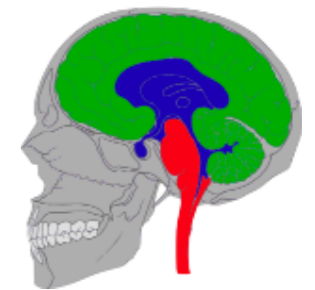
**atawizmy**

**walcz lub uciekaj  
natychmiast!  
dominuj / Ignij  
zdobądź partnera!  
moje terytorium!  
niepokój?... sssycz...!  
podobny – dobry / inny zły**

**10** tysiące lat

**wartości**

**posunięcia strategiczne / wyrzeczenie przemocy  
zmiana reakcji w odpowiedzi, odraczenie gratyfikacji  
elastyczne przywództwo, jasne reguły relacji  
miła atmosfera / ochrona intymności  
„zarządzanie granicami”, otwartość  
networking, bezpośrednia komunikacja  
tolerancja, otwartość, lokalna tożsamość  
i globalna perspektywa**



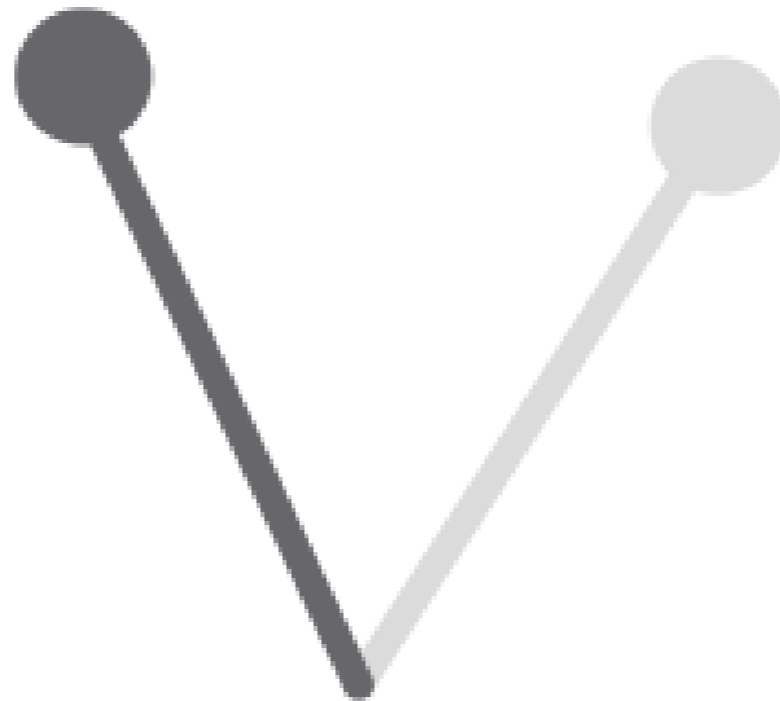
28.

## Stereotypowa reakcja czy twórcza decyzja



### **impulsywna reakcja**

gniew, irytacja, lęk,  
atawistyczne programy



**„przełóż zwrotnicę”**

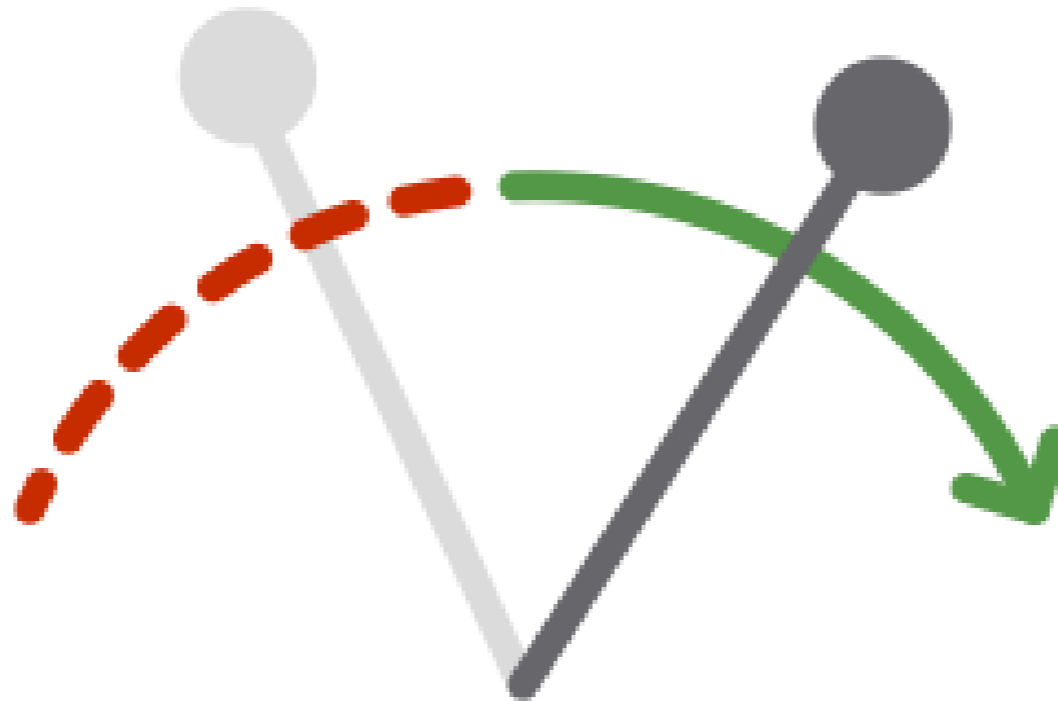
29.

## Stereotypowa reakcja czy twórcza decyzja



### impulsywna reakcja

gniew, irytacja, lęk,  
atawistyczne programy



### świadoma odpowieź z gracją

„przełóż zwrotnicę”

# 4.

---

## **o**twar**Ty** umysł w świecie IT

## 30. | **Utarta ścieżka**



.NET czy J2EE

RUP czy MSF

ITIL czy COBIT

## 31. | Kto ważniejszy



Programista czy Tester

„Admin” czy „Developer”

Menedżer czy Expert

## 32. Szeroka perspektywa



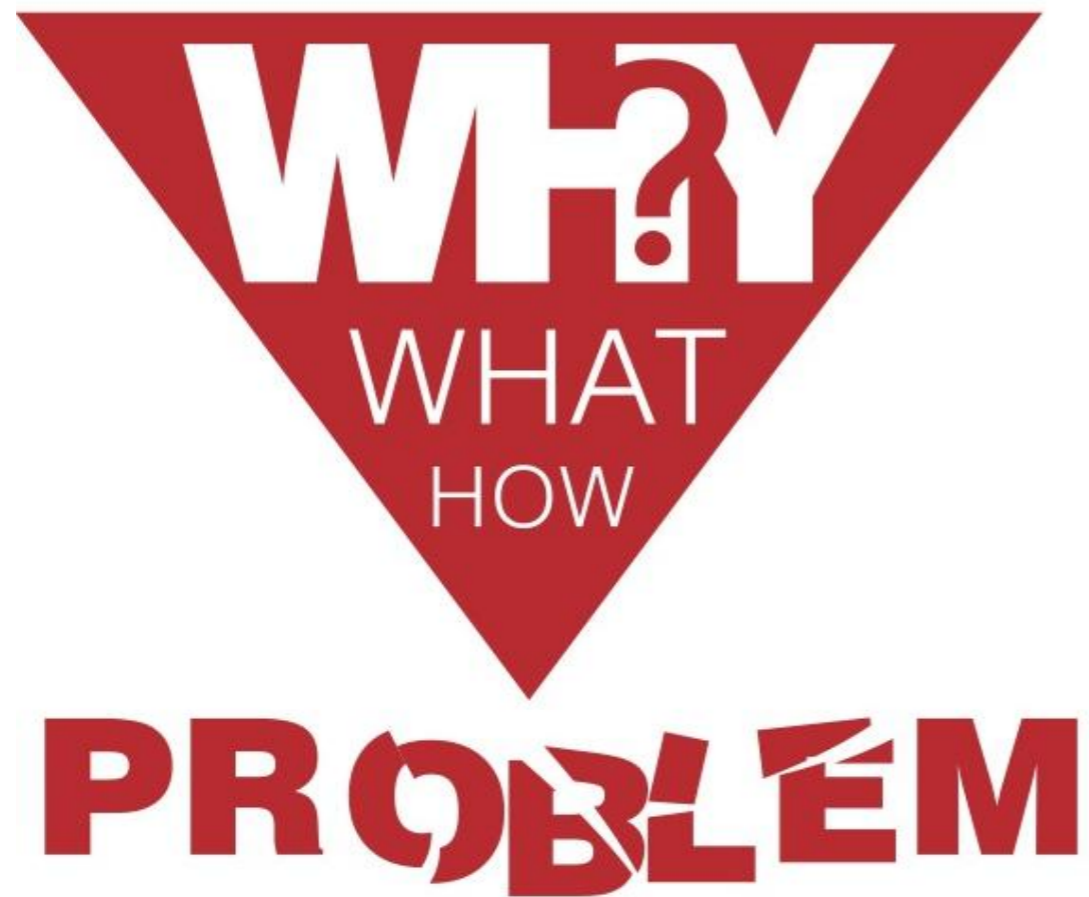
Podejście biznesowe

Korzyści i koszty

Otwartość na nowe

33.

## Jak przekonać



Otwartość na innych

Słuchanie potrzeb

Integrowanie potrzeb



*values*

Grupa Firm Doradczych

[www.values.pl](http://www.values.pl)

THE  
**WHY?**<sup>®</sup>  
METHOD

[www.TheWhyMethod.com](http://www.TheWhyMethod.com)

**Dziękujemy za uwagę**