

14 Kasım 2012 - Rixos Ankara Oteli



IBM Connected 2012 Ankara

Enterprise Power Platformu

F. Korhan ALTAN

Teknik Satış Uzmanı – Power Sistemler
Systems & Technology Group

IBM Türkiye



İNSANOĞLUNUN TEKNOLOJİ ADAPTASYONU

100 MİLYON

KULLANICI

50 MİLYON

KULLANICI

50 MİLYON

KULLANICI

50 MİLYON

KULLANICI

50 MİLYON

KULLANICI

facebook



9 AYDA

3 YILDA

4

13 YILDA

38 YILDA

TRENDLER DEĞİŞİYOR



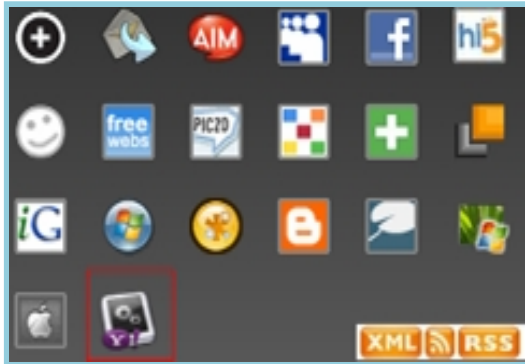
Dünyanın
27%'si her an
online



Dünya
çapında 5
milyar mobil



2012 sonunda
1 milyardan
fazla mobil
Internet
kullanıcı



Araştırmaların
63% sosyal
ağlar
üzerinden
yapılmakta.

BLOG



Her gün 3
milyon
BLOG



Her yıl 10 milyar
TWEET

BU KADAR KARMAŞIK VE ÇOK BİLGİYİ NASIL YÖNETECEĞİZ?



- Konsolidasyon ve Sanallaştırma?
- Bulut Bilişim'e hızlı adaptasyon?
- Veri Madenciliği?
- Güvenlik?
- Performans?
- Esneklik?



IT yönetimi için yeni arayışlar ...

Cloud Ready

Data Ready

Security Ready

... Tümünü enterprise seviyede olmalı !!!

YANIT : Son Power işlemci teknolojisi POWER7+ ve Power yazılımları ile bezenmiş sunucular piyasada ...



Dynamic efficiency for Cloud

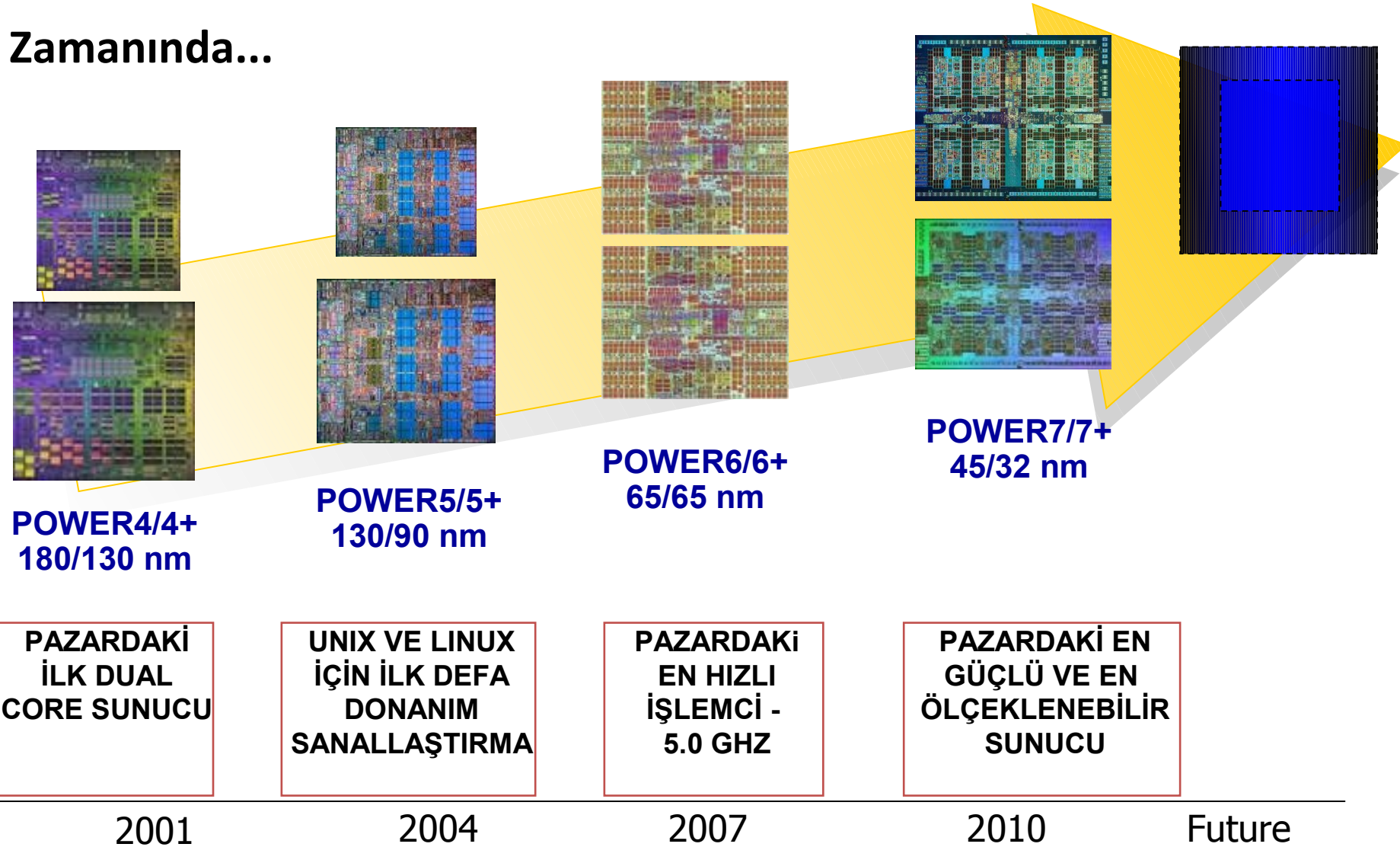
Business analytics for Data

Assured compliance for Security

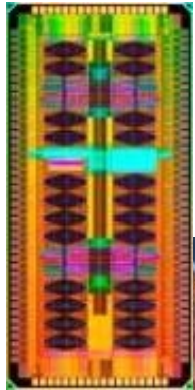
1.4B USD Ar_Ge çalışması ürünü ...

IBM Power İşlemcileri Teknoloji Yol Haritası

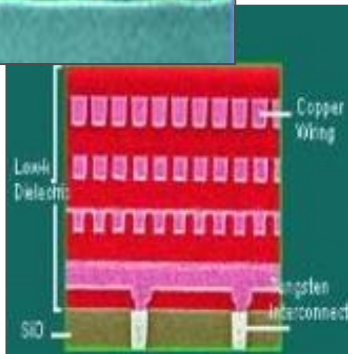
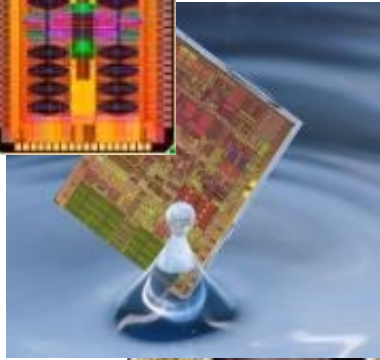
Zamanında...



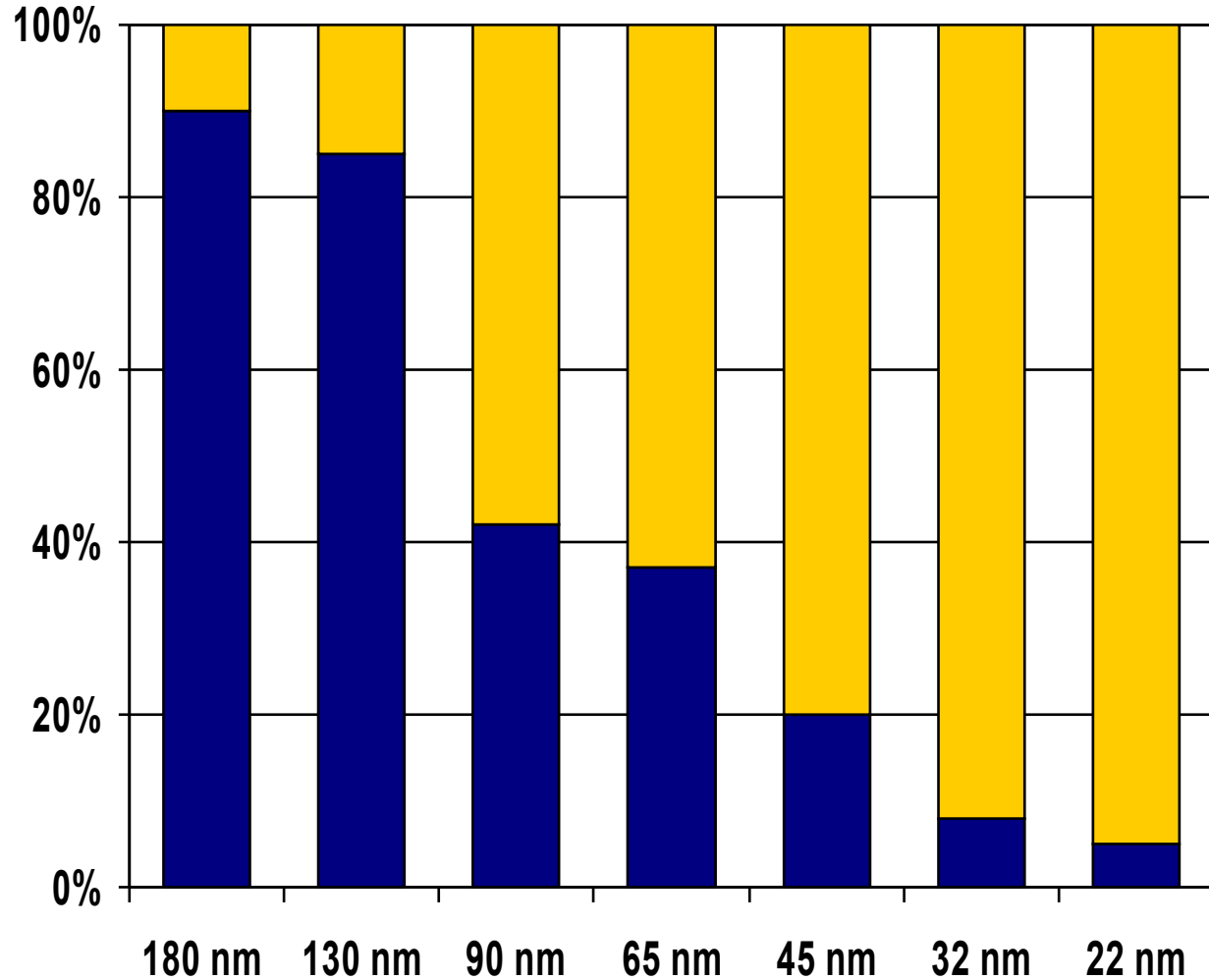
Inovasyon & Performans



- Daha fazla L3 cache
- On chip Accelerators



■ Gain by Technology Scaling ■ Gain by Innovation



The new enterprise Power Systems with POWER7+

Power 770

- POWER7+ processors
- Up to 48 cores @ 4.2 GHz
- Up to 64 cores @ 3.8 GHz
- 12 or 16 core 4U Nodes
- Up to 4 Nodes per system

Power 780

- POWER7+ processors
- Up to 64 cores @ 4.4 GHz
- Up to 128 cores @ 3.7 GHz
- 16 or 32 core Nodes
- Up to 4 Nodes per system

- ✓ *Çekirdek başına daha fazla performans*
- ✓ *Çekirdek başına 20 VM*
- ✓ *Daha da az enerji tüketimi*
- ✓ *Elastic Capacity on Demand*
- ✓ *Power Systems Pool ile kaynak paylaşımı*
- ✓ *Enterprise RAS*
- ✓ *10 MB L3 cache*
- ✓ *PowerHA & Hyper Swap – Sitelar arası ayakta kalabilirlik*
- ✓ *Power SC – Süreçlerde Uyumluluk, Regülasyonlara adapte şablonlar – Sanal Firewall – Güvenilir boot ve logging*

New features of the enterprise Power 795



Power 795

- High-end POWER7 server
- Up to 256 cores @ 4.0 GHz
- Up to 128 cores @ 4.25 GHz
- 1 - 8 processor books
- Up to 1,000 VMs
- Active Memory Mirroring
- 16 TB bellek

The new enterprise Power Systems with POWER7+

POWER7+ ile

55% enerji
tasarrufu

<1 GÜN den

daha az zamanda
cloud
konuşlandırın

DAKİKALAR

içinde yeni bir
sanal makine
yaratın

The new enterprise Power Systems with POWER7+

Power7'ye göre
20% daha iyi
performans

99.997% veri
ve uygulamalar için
ayakta kalabilirlik

PowerVM

Live Partition Mobility
ile bakım ve
güncellemelerde
kesinti yaşamayın

POWER7+

En iyi UNIX
Sistemi

İnanılmaz performans, sanallaştırma, esnek ve güvenli

Veri Tabanı için
en iyi platform

Yüksek erişilebilirlik, güvenlik ve performans :Veritabanı iş yükleri için en iyi platform : UNIX – LINUX – IBM “I”

Konsolidasyon ve
Sanallaştırma için
en iyi platform

Dinamik kaynak tahsisi ve yönetimi; güvenilir, ölçeklenebilir sanallaştırma platformu

En iyi ERP
platformu

SAP gibi ERP’ler için en iyi platform. SAPS Benchmarks - SD TIER-2

Power7'nin zamanında duyurulması ile birlikte **2010** yılından günümüze **2700** UNIX müşterisi IBM POWER Systems platformuna migration yapmıştır.

Size nasıl yardımcı olabiliriz?

Lab Services

- İnteraktif değerlendirmeler ve eğitim
- Proof-of-concept çalışmaları, Sistem Mimarisi çalışmaları, İmplementasyon ve Test
- IT Yöneticileri, IT Mimarları ve Veritabanı Yöneticileri



Global Technology & Infrastructure Services

- Uygulama ve sistem taşıma değerlendirme hizmetleri
- Cognos Analytics Lab services (kurulum, iyileştirme ve beceri transferi)
- İş sürekliliği ve esnekliği



Global Financing

- %100 IBM Finansmanı
- Uygun Leasing koşulları ve paketleri
- Cloud Altyapı Finansmanı



TEŞEKKÜRLER ...

F. Korhan ALTAN

Teknik Satış Uzmanı – Power Sistemler

Systems & Technology Group

IBM Türkiye

korhana@tr.ibm.com