



**TelekomSlovenije**

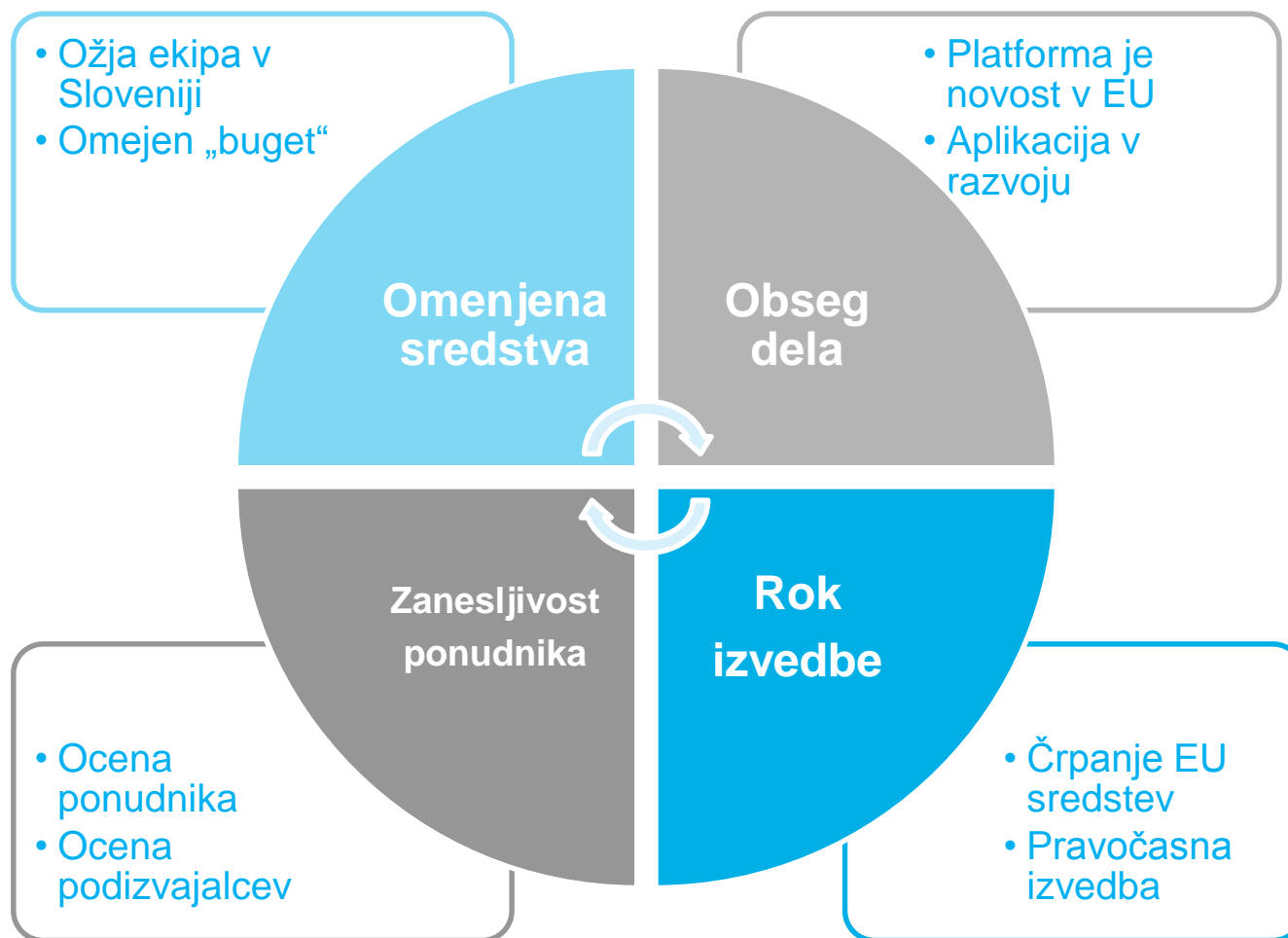
Miran Potočnik  
Aleš Vodopivec

# Evropska agencija za IoT, BigData in Cloud izbrala Telekom Slovenije

# Evropska agencija ACER izbrala Telekom Slovenije

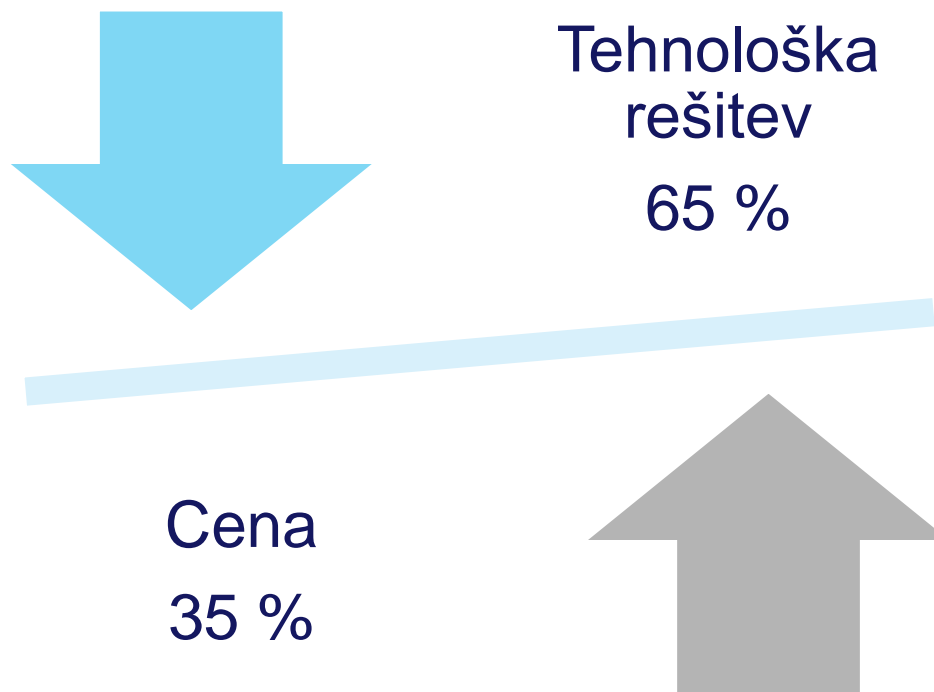
- ACER (Agency for the Cooperation of Energy Regulators), evropska agencija, ki spremlja in nadzira trgovanje z energenti, je v letu 2013 objavila mednarodni razpis za upravljanje IKT
- Izbrana sta bila Telekom Slovenije in Avtenta (v konzorciju s podizvajalcema IBM Slovenija in SRC)
- Telekom Slovenije izbran kot najbolj celovit in kakovosten ponudnik z vsemi potrebnimi referencami, certifikati, kadri in tehničnimi rešitvami
- Najemni model za varno in stroškovno učinkovito infrastrukturo IKT

# Poslovni izziv



# Celovita rešitev, projekt na ključ

## Merilo za izbiro

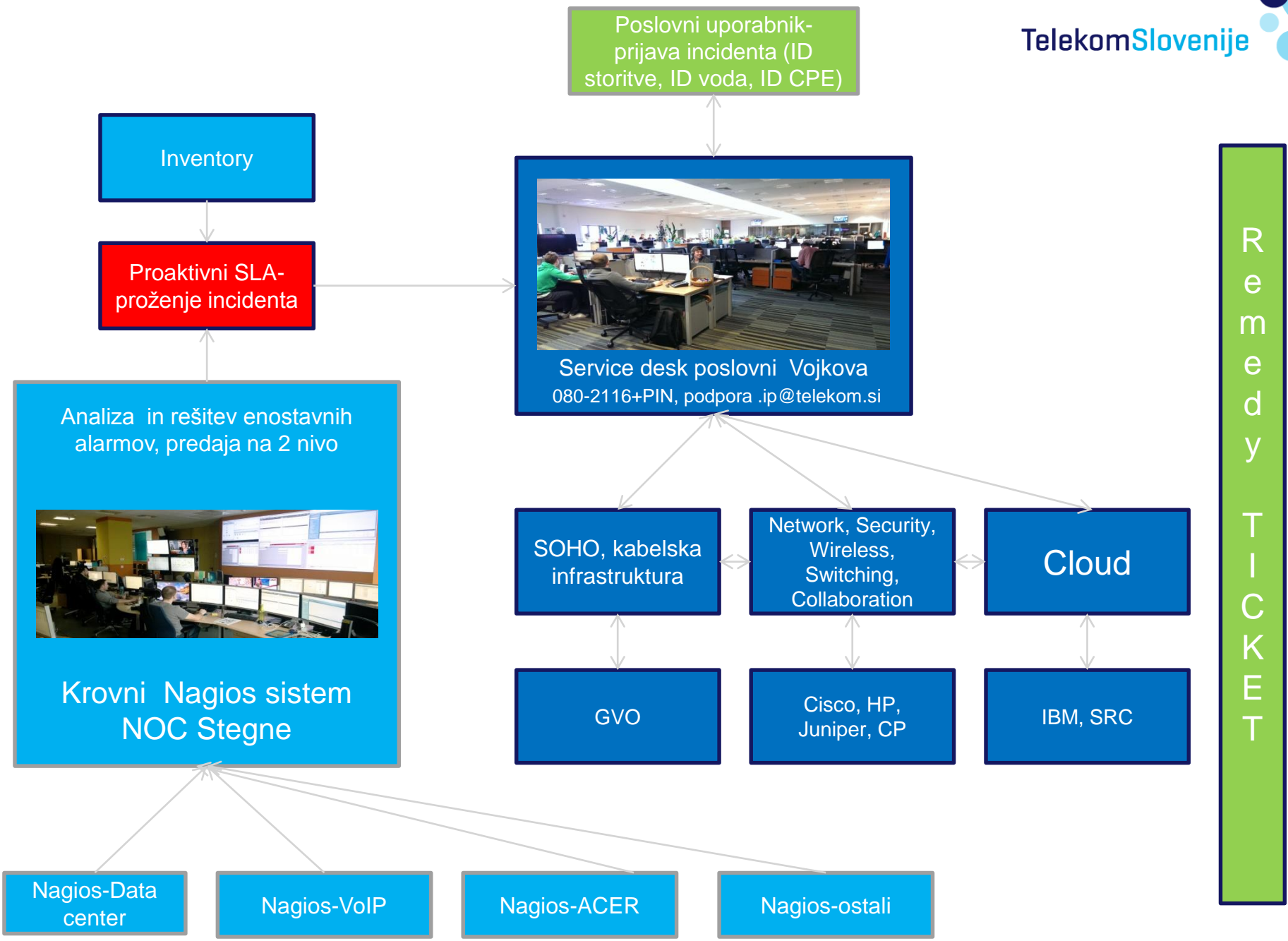


# Ekipa strokovnjakov



# Zahteve







## NOC – Stegne, 24/7/365



## ServiceDesk – Vojkova, 24/7/365



**Telekom Slovenije** | NADZORNI SISTEM NAGIOS IP/MPLS 1.2.0p3

**Tactical Overview**

Hosts	Problems	Unhandled
286	1	1
Services	Problems	Unhandled
72100	498	77

**Quicksearch**

**Views**

- Dashboards
  - Main Overview
  - NAVODILA
- Hosts
  - All hosts
- Services
  - All services
  - ISKANJE DESCRIPTION-ov
  - Recently changed services
  - Service search
  - Servicegroups
  - Business Intelligence
  - Problems
  - Other
- NagVis Maps
  - CORE-TS
  - FCC-RET
  - KPI-MEDNARNODNI
  - PEER-TUJINA
  - TS-SUM
- Custom Links
  - ISKALNIK GRAFOV
  - REPORTI
    - Interface statistika
    - Najbolj zasedene povezave
    - Tedenski
    - Mesečni
  - NAVODILA
  - Dodaianie KOMENTARJEV in ACK

# Main Overview

avodopiv (ldap\_user) 07:56

**Service Problems (unhandled)**

State	Host	Service	Icons	Status detail	Age	Checked
CRIT	C7609S-LAR-LJ-RIBNICA	Interface GigabitEthernet4/1		CRIT - [0721245-SFP-HP5800-ELAS-LJ-CERKNICA-GE1/0/27-UPLINK2] (down) <b>CRIT</b> MAC: 00:23:04:db:fd:00, 1GBit/s, in: 0.00Bit/s(0.0%), out: 0.00Bit/s(0.0%)	2014-03-27 05:03:10 - 19 days	2014-04-15 07:51:22 - 4 min
CRIT	C7609S-LAR-LJ-RIBNICA	Interface GigabitEthernet4/4		CRIT - [999] (down) <b>CRIT</b> MAC: 00:23:04:db:fd:00, 1GBit/s, in: 0.00Bit/s(0.0%), out: 0.00Bit/s(0.0%)	2014-03-27 05:03:10 - 19 days	2014-04-15 07:51:23 - 4 min
CRIT	C7609S-LAR-LJ-RIBNICA	Interface GigabitEthernet4/2		CRIT - [997] (down) <b>CRIT</b> MAC: 00:23:04:db:fd:00, 1GBit/s, in: 0.00Bit/s(0.0%), out: 0.00Bit/s(0.0%)	2014-03-27 05:08:15 - 19 days	2014-04-15 07:51:22 - 4 min
CRIT	T1600-PEER-MB-TEZNO	Interface ae10		CRIT - [INEZANO-T1600-CORE-NOVI] (down) <b>CRIT</b> MAC: 2c:21:72:f1:67:fa, assuming 20.00GBit/s, in: 0.00Bit/s(0.0%), out: 0.00Bit/s(0.0%)	2014-03-28 02:45:46 - 18 days	2014-04-15 07:51:54 - 4 min
CRIT	T1600-PEER-MB-TEZNO	Interface xe-1/0/4		CRIT - [549] (down) <b>CRIT</b> MAC: 2c:21:72:f1:61:02, 10.00GBit/s, in: 0.00Bit/s(0.0%), out: 0.00Bit/s(0.0%)	2014-03-28 04:35:45 - 18 days	2014-04-15 07:51:54 - 4 min
CRIT	T1600-PEER-MB-TEZNO	Interface xe-1/0/6		CRIT - [551] (down) <b>CRIT</b> MAC: 2c:21:72:f1:61:04, 10.00GBit/s, in: 0.00Bit/s(0.0%), out: 0.00Bit/s(0.0%)	2014-03-28 04:35:45 - 18 days	2014-04-15 07:51:54 - 4 min
CRIT	T1600-CORE-MB-TABOR	Interface ge-3/0/1		CRIT - [0721139-T1600-CORE-MB-TABOR-GE3/0/1-C7200-RR-MB-TABOR-VPV4-GE0/0] (down) <b>CRIT</b> MAC: 4c:96:14:41:f2:fb, 1GBit/s, in: 0.00Bit/s(0.0%), out: 0.00Bit/s(0.0%)	2014-03-31 10:13:35 - 14 days	2014-04-15 07:51:44 - 4 min
CRIT	C7201-RR-VPN-TABOR	Interface GigabitEthernet0/0		CRIT - [0721139-T1600-MB-CORE-TABOR] (down) <b>CRIT</b> MAC: 00:23:eb:e8:5a:1b, 1GBit/s, in: 0.00Bit/s(0.0%), out: 0.00Bit/s(0.0%)	2014-03-31 10:15:41 - 14 days	2014-04-15 07:56:01 - 9 sec
CRIT	C7609S-LAR-KR-RADOVLJICA	Interface GigabitEthernet4/11		CRIT - [860] (down) <b>CRIT</b> MAC: 00:23:33:c5:ac:80, 1GBit/s, in: 0.00Bit/s(0.0%), out: 0.00Bit/s(0.0%)	2014-04-01 11:08:12 - 13 days	2014-04-15 07:54:09 - 2 min
CRIT	C7609S-LAR-NG-NOVAGORICA	Interface GigabitEthernet4/4.464		CRIT - [0740062-ETH-VPN-TELEKOM-NADZOR-INFRA-NET-PTUBE-NOVA-GORICA-1-2M] (down) <b>CRIT</b> MAC: 00:23:33:c5:b2:40, 1GBit/s, in: 0.00Bit/s(0.0%), out: 0.00Bit/s(0.0%)	2014-04-07 10:15:34 - 7 days	2014-04-15 07:53:53 - 2 min
CRIT	C7609S-LAR-NG-NOVAGORICA	Interface GigabitEthernet4/4.465		CRIT - [0740063-ETH-VPN-TELEKOM-NADZOR-INFRA-NET-PTUBE-NOVA-GORICA-2-2M] (down) <b>CRIT</b> MAC: 00:23:33:c5:b2:40, 1GBit/s, in: 0.00Bit/s(0.0%), out: 0.00Bit/s(0.0%)	2014-04-07 10:15:34 - 7 days	2014-04-15 07:53:53 - 2 min
CRIT	M320-SD-MB-TABOR	Interface ae4		CRIT - [ALCATEL-REWREPPER-2-MPEG4] (down) <b>CRIT</b> MAC: 00:14:f6:a1:bf:f4, assuming 1GBit/s, in: 0.00Bit/s(0.0%), out: 0.00Bit/s(0.0%)	2014-04-10 05:06:33 - 5 days	2014-04-15 07:51:34 - 4 min
CRIT	M320-SD-MB-TABOR	Interface ae4.0		CRIT - [508] (lowerLayerDown) <b>CRIT</b> MAC: 00:14:f6:a1:bf:f4, assuming 1GBit/s, in: 0.00Bit/s(0.0%), out: 0.00Bit/s(0.0%)	2014-04-10 05:06:33 - 5 days	2014-04-15 07:51:34 - 4 min
CRIT				CRIT - [2501] (lowerLayerDown) <b>CRIT</b> MAC: 00:14:f6:a1:bf:f4, assuming 1GBit/s, in: 0.00Bit/s(0.0%), out: 0.00Bit/s(0.0%)		

**Host Problems (unhandled)**

state	Host	Icons	Age	Status detail
DOWN	SRX5800-SD-CIGALETOVA		2014-04-03 01:26:40	CRITICAL - 172.19.1.100: rta nan, lost 100%

**Events of recent 4 hours**

Time	Host	Service	Check output
4 sec	SE600-BRAS-LJ-CIGALETOVA	Interface port ethernet 1/1 dot1q pvc 3048 7/229953	UNKNOWN - no such interface
4 sec	SE600-BRAS-LJ-CIGALETOVA	Interface port ethernet 1/1 dot1q pvc 3048 7/229374	UNKNOWN - no such interface
5 min	SE600-BRAS-LJ-CIGALETOVA	Interface port ethernet 1/1 dot1q pvc 3048 7/229981	UNKNOWN - no such interface
5 min	SE600-BRAS-LJ-CIGALETOVA	Interface port ethernet 1/1 dot1q pvc 3048 7/229214	UNKNOWN - no such interface
5 min	SE600-BRAS-LJ-CIGALETOVA	Interface port ethernet 1/1 dot1q pvc 3020 7/216610	UNKNOWN - no such interface
25 min	SE600-BRAS-LJ-CIGALETOVA	Interface port ethernet 1/1 dot1q pvc 3048 7/229971	UNKNOWN - no such interface
	SE600-BRAS-LJ-CIGALETOVA	Interface port ethernet 1/1 dot1q pvc 3048	

**Telekom Slovenije** NADZORNI SISTEM NAGIOS IP/MPLS 1.2.0p3

**Tactical Overview**

Hosts	Problems	Unhandled
286	1	1
Services	Problems	Unhandled
72100	496	77

**Quicksearch**

nib

**Views**

- Dashboards
  - Main Overview
  - NAVODILA
- Hosts
  - All hosts
  - All services
- Services
  - ISKANJE DESCRIPTION-ov
  - Recently changed services
  - Service search
- Servicegroups
- Business Intelligence
- Problems
- Other

**NagVis Maps**

- CORE-TS
- FCC-RET
- KPI-MEDNARNODNI
- PEER-TUJINA
- TS-SUM

**Custom Links**

- ISKALNIK GRAFOV
- REPORTI
  - Interface statistika
  - Najbolj zasedene povezave
  - Tedenski
  - Mesečni
  - NAVODILA
- Dodajanje KOMENTARJEV in ACK

### ISKANJE DESCRIPTION-ov

340 rows avodopiv (ldap\_user) 08:05

1 60s

State	Icons	Service	Status detail	Age	Perf-O-Meter
OK		Interface FastEthernet10/12	OK - [9711786-IMC-VPN-NLB-BRNIK-10M] (up) MAC: 00:1e:79:04:5a:0e, 100MBit/s, in: 5.80kBit/s (0.0%), out: 5.17kBit/s(0.0%)	2013-10-17 11:34:16	0.0%   0.0%
OK		Interface FastEthernet1/0/3	OK - [9711920-IMC-VPN-NLB-HRASTNIK-10M] (up) MAC: 00:19:e8:be:f3:85, 100MBit/s, in: 247.43kBit/s(0.3%), out: 565.95kBit/s(0.6%)	2013-05-08 14:36:24	0.3%   0.6%
OK		PN-NLB-MOZIRJE-10M] (down) MAC: 00:19:e8:b0:8a:85, 100MBit/s, in: 0.00Bit/s(0.0%)	2013-11-15 07:49:31	0.0%   0.0%	
OK		PN-NLB-LJUBNO-MOZIRJE-10M] (down) MAC: 00:19:e8:b0:8a:86, 100MBit/s, in: 0.00Bit/s(0.0%)	2013-11-15 07:49:31	0.0%   0.0%	
OK		PN-NLB-SMARTNO-OB-PAKI-10M] (down) MAC: 00:19:e8:b0:8a:8a, 100MBit/s, in: 0.00Bit/s(0.0%)	2013-07-29 20:09:22	0.0%   0.0%	
OK		PN-NLB-TRG-REVOLUCIJE-TRBOVLJE-10M] (up) MAC: 00:19:e8:be:bc:88, 100MBit/s, in: 1.88MBit/s(0.7%), out: 1.88MBit/s(2.0%)	2013-05-08 14:37:12	0.7%   2.0%	
OK		PN-NLB-CESTA-ZMAGE-ZAGORJE-10M] (up) MAC: 00:19:e8:50:e8:04, 100MBit/s, in: 403.01Bit/s(0.0%), out: 403.01Bit/s(0.0%)	2013-05-08 14:32:36	0.0%   0.0%	
OK		PN-NLB-BORISA-KIDRICA-ZAGORJE-10M] (up) MAC: 00:19:e8:50:e8:05, 100MBit/s, in: 112.17kBit/s(0.1%), out: 112.17kBit/s(0.1%)	2013-05-08 14:32:36	0.1%   0.1%	
OK		PN-NLB-IZLAKE-15A-IZLAKE-10M] (up) MAC: 00:19:e8:50:e8:0b, 100MBit/s, in: 16.32kBit/s(0.0%), out: 16.32kBit/s(0.0%)	2013-05-08 14:32:36	0.0%   0.0%	
OK		PN-NLB-TRG-REPUBLIKE-IZOLA-10M] (up) MAC: 00:21:a0:5f:db:af, 100MBit/s, in: 157.77kBit/s(0.2%), out: 157.77kBit/s(0.2%)	2013-05-08 14:33:09	0.1%   0.2%	
OK		PN-NLB-OBALA-LUCIJA-10M] (up) MAC: 00:19:e8:be:d8:8b, 100MBit/s, in: 67.94kBit/s(0.1%), out: 67.94kBit/s(0.1%)	2013-10-17 08:21:10	0.0%   0.1%	
OK		PN-NLB-PIVKA-10M] (up) MAC: 00:19:e8:be:b5:05, 100MBit/s, in: 34.00kBit/s(0.0%), out: 34.00kBit/s(0.0%)	2013-06-30 08:13:40	0.0%   0.0%	

**Nagios\_ELA** C3750ME-ELAS-CE-HRASTNIK / Interface\_FastEthernet1\_0\_3

Port speed: 100.8 Mbit/s  
 In: 236.1 kbit/s last, 101.7 kbit/s avg, 438.5 kbit/s max  
 Out: 538.2 kbit/s last, 204.9 kbit/s avg, 993.6 kbit/s max

**Nagios\_ELA** 9711920-IMC-VPN-NLB-HRASTNIK-10M

In unicast: 105.64/s last, 51.00/s avg, 175.44/s max  
 In broadcast/multicast: 0.00/s last, 0.00/s avg, 0.00/s max  
 Out unicast: 107.59/s last, 48.71/s avg, 184.23/s max  
 Out broadcast/multicast: 0.53/s last, 0.53/s avg, 0.53/s max

**Nagios\_ELA** 9711920-IMC-VPN-NLB-HRASTNIK-10M

In errors: 0.00/s last, 0.00/s avg, 0.00/s max  
 In discards: 0.00/s last, 0.00/s avg, 0.00/s max  
 Out errors: 0.00/s last, 0.00/s avg, 0.00/s max  
 Out discards: 0.00/s last, 0.00/s avg, 0.00/s max

**Nagios\_ELA** 9711920-IMC-VPN-NLB-HRASTNIK-10M

OK - [9711920-IMC-VPN-NLB-HRASTNIK-10M] (up) MAC: 00:19:e8:be:f3:85, 100MBit/s, in: 247.43kBit/s(0.3%), out: 565.95kBit/s(0.6%)

Status detail

Age

Perf-O-Meter

**Telekom Slovenije** NADZORNI SISTEM NAGIOS IP/MPLS 1.2.0p3

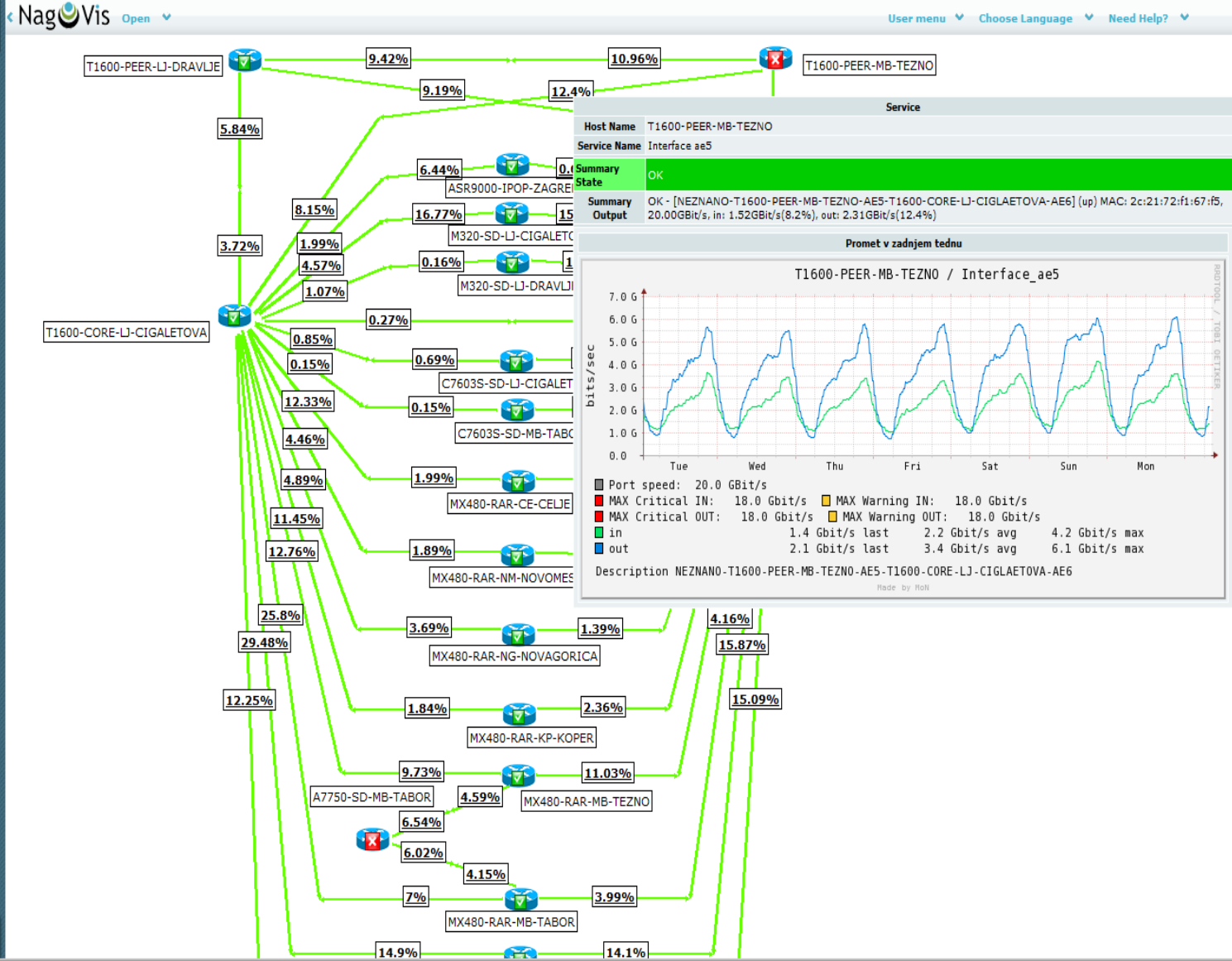
**Tactical Overview**

Hosts	286	Problems	1	Unhandled	1
Services	72100	Problems	498	Unhandled	77

**Quicksearch**

**Views**

- Dashboards
  - Main Overview
  - NAVODILA
- Hosts
  - All hosts
- Services
  - All services
  - ISKANJE DESCRIPTION-ov
  - Recently changed services
  - Service search
  - Servicegroups
  - Business Intelligence
  - Problems
  - Other
- NagVis Maps
  - CORE-TS
  - FCC-RET
  - KPI-MEDNARNODNI
  - PEER-TUJINA
  - TS-SUM
- Custom Links
  - ISKALNIK GRAFOV
  - REPORTI
    - Interface statistika
    - Najbolj zasedene povezave
    - Tedenski
    - Mesečni
  - NAVODILA
  - Dodajanje KOMENTARJEV in ACK



## Service problems

12 rows avodopiv (guest) 08:02

**Tactical Overview**

Hosts	Problems	Unhandled
19	0	0
Services	Problems	Unhandled
965	17	12

**Quicksearch**

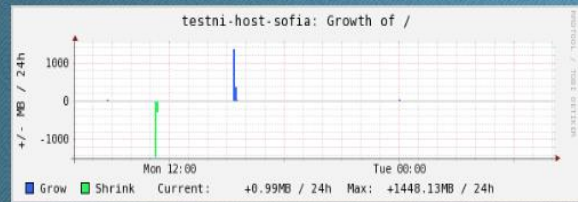
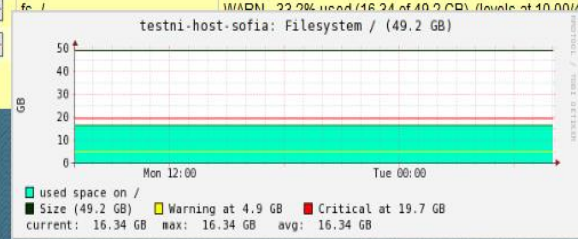
**Views**

- Dashboards
  - Host & Services Problems
  - Main Overview
  - Hosts
  - Services
  - Problems
  - Addons
  - Other
- NagVis Maps
  - Cloud-LJ-MB
  - FS-LJ
  - FS-MB
  - IBM-LJ
  - IBM-MB
  - V-LJ
  - V-MB

Availability

**WARN**

Host	Icons	Service	Status detail	Age	Checked	Perf-O-Meter
vcenter-mb.ip.telekom.si		VM OSE-NMS	WARN - power state: poweredOff, defined on [esx-mb-1.ip.telekom.si]	2014-01-23 09:47:16	103 sec	
vcenter-mb.ip.telekom.si		VM space-12.1R1.8-bjaki	WARN - power state: poweredOff, defined on [esx-mb-1.ip.telekom.si]	2014-01-23 09:47:16	103 sec	
vcenter-lj.ip.telekom.si		VM BB-Reporting	WARN - power state: poweredOff, defined on [esx-lj-3.ip.telekom.si]	2014-01-23 10:36:27	75 sec	
vcenter-lj.ip.telekom.si		VM BBmon_ZZS	WARN - power state: poweredOff, defined on [esx-lj-4.ip.telekom.si]	2014-01-23 10:36:27	75 sec	
vcenter-lj.ip.telekom.si		VM IMC-nadzor2sept2011	WARN - power state: poweredOff, defined on [esx-lj-3.ip.telekom.si]	2014-01-23 10:36:27	75 sec	
vcenter-lj.ip.telekom.si		VM v-template-win2008r2	WARN - power state: poweredOff, defined on [esx-lj-4.ip.telekom.si]	2014-01-23 10:36:27	75 sec	
vcenter-lj.ip.telekom.si		LOG System	WARN - 2 WARN messages (Last worst: "Jan 31 10:31:36 0.36 Microsoft-Windows-Time-Service Too many files opened for sharing.")	2014-01-24 10:32:07	75 sec	
vcenter-lj.ip.telekom.si		LOG Application	WARN - 3 WARN messages (Last worst: "Jan 31 09:42:24 16384.903 Software_Protection_Platform_Service")	2014-01-27 10:22:07	75 sec	
esx-mb-3.ip.telekom.si		Overall state	WARN - Entity state: yellow <b>WARN</b> , Power state: poweredOn	2014-04-08 09:02:48	4 min	
testni-host-sofia		fs /	WARN - 23.2% used (16.24 of 49.2 GB) (level at 10.000000%), trend: -1.87MB / 24 hours	2014-04-09 15:13:08	3 min	33.20%
testni-host-sofia		fs /	WARN - 0.00% used (0.00 of 49.2 GB) (level at 10.000000%), trend: 0.00B / 24 hours	2014-04-09 15:55:09	3 min	16.01%
vcenter-lj.ip.telekom.si		esx-mb-3.ip.telekom.si	WARN - Entity state: yellow <b>WARN</b> , Power state: poweredOn	2014-04-11 12:50:24	75 sec	



refresh: 30 secs

**NADZORNI SISTEM**  
mon.ip@telekom.si 1.2.4

**Tactical Overview**

Hosts	Problems	Unhandled
19	0	0

**Services**

965	17	12
-----	----	----

**Quicksearch**

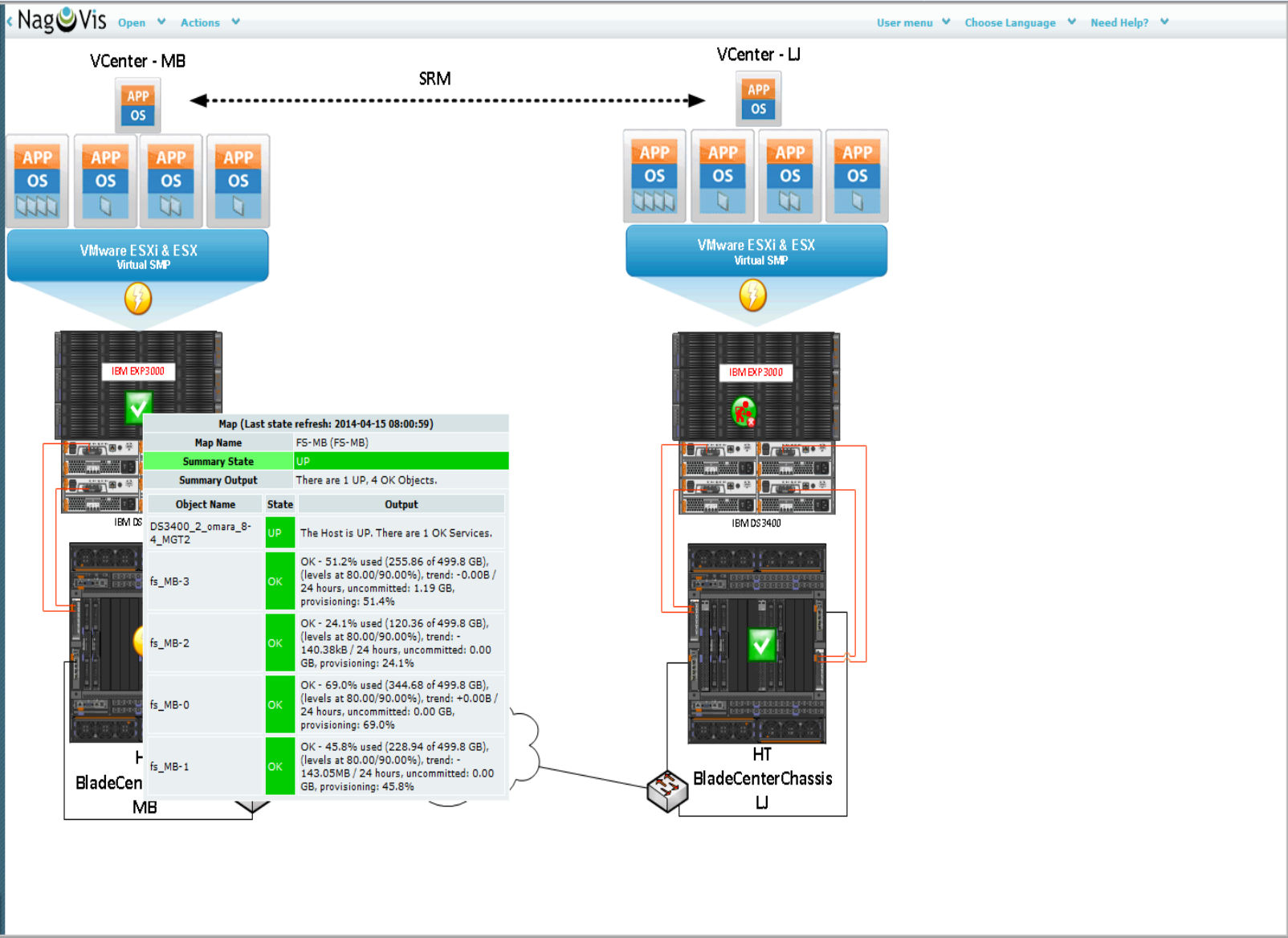
**Views**

- Dashboards
  - Host & Services Problems
  - Main Overview
  - Hosts
  - Services
  - Problems
  - Addons
  - Other

**NagVis Maps**

- Cloud-LJ-MB
- FS-LJ
- FS-MB
- IBM-LJ
- IBM-MB
- V-LJ
- V-MB

© Info MON.IP



**NADZORNI SISTEM**  
mon.ip@telekom.si 1.2.4

Tactical Overview

Hosts	Problems	Unhandled
19	0	0

Services	Problems	Unhandled
965	17	12

Quicksearch

Views

- Dashboards
  - Host & Services Problems
  - Main Overview
  - Hosts
  - Services
  - Problems
  - Addons
  - Other

NagVis Maps

- Cloud-LJ-MB
- FS-LJ
- FS-MB
- IBM-LJ
- IBM-MB
- V-LJ
- V-MB

© Info MON.IP

### LJ-LUNs

Service (Last state refresh: 2014-04-15 08:06:26) DS3400-1-LUN4

Service Name	fs_DS3400-1-LUN1
Summary State	CRITICAL (Acknowledged)
Summary Output	CRIT - 96.5% used (1641.07 of 1699.8 GB), (levels at 80.00/90.00%), trend: -0.00B / 24 hours, uncommitted: 0.00 GB, provisioning: 96.5%
Last Check	2014-04-15 08:05:47
Next Check	2014-01-23 10:37:27
Last State Change	2014-01-23 10:36:27

DS3400\_2\_omara\_8-4\_MGT1



**NADZORNI SISTEM**  
mon.ip@telekom.si 1.2.4

**Tactical Overview**

Hosts	Problems	Unhandled
19	0	0
Services	Problems	Unhandled
965	17	12

**Quicksearch**

**Views**

- ▼ Dashboards
  - Host & Services Problems
  - Main Overview
  - Hosts
  - Services
  - Problems
  - Addons
  - Other

**NagVis Maps**

- Cloud-LJ-MB
- FS-LJ
- FS-MB
- IBM-LJ
- IBM-MB
- V-LJ
- V-MB

© Info MON.IP

# LJUBLJANA IBM HT CHASSIS

**Host (Last state refresh: 2014-04-15 08:07:15)**

Host Name	esx-lj-3.ip.telekom.si (esx-lj-3.ip.telekom.si)	
State	UP (HARD - 1/1)	
Output	OK - esx-lj-3.ip.telekom.si: rta 0.745ms, lost 0%	
Last Check	2014-04-15 08:06:18	
Next Check	2014-04-15 08:07:28	
Last State Change	2014-04-08 08:56:51	
Summary State	UP	
Summary Output	The Host is UP. There are 50 OK Services.	

Service Name	State	Output
Multipath 600a0b80003761050000789514fe8b	OK	OK - Type naa/fc, 2 active, 0 dead, 0 disabled, 2 standby, 0 unknown
Multipath	OK	OK - Type naa/fc, 2 active, 0 dead, 0

Telekom Slovenije **Upravljanje iIncidentov v Omrežju in Storitvah** Verzija: 4.0 [Domov](#) [Ogledi](#) [Pomoč](#)

**ISKALNI POGOJI** Izbira filtra [dropdown] [Shrani iskalne pogoje kot filter](#) [Upravljaj...](#)

Podjetje [dropdown] ID incidenta [input] Prioriteta [dropdown] Lokacija [input]  STORITVENI

Sektor [dropdown]  Dodeljeno skupini Tip podatka [dropdown] Storitev/Tip opreme [dropdown] Vrsta incidenta [dropdown]  SISTEMSKI

Center [dropdown]  Izvajalec prevze ID storitve [input] Obveznost [dropdown] Prijavitelj [input]  PREDVIDEN

Skupina [dropdown]  Mirovanje Naziv uporabnik [input] ISP [input]  PREKOR. PROVD.

Odg. [dropdown]  Za zaključitev Prikaži inc./ pathID [input] Začetek od [input]  NEPREDVIDEN

Izbjvalec [dropdown]  Zaključeno Prikaži inc. z SLA [input] Začetek do [input]  IŠČI  POČISTI

**OPOZORILA**  
 Prikazanih: 4373  
 Potekli SLA: 8  
 Kritični SLA: 1  
 Nad 24 ur: 3640  
 Nad 48 ur: 3480  
 Št. inc./ pathID: [input]

[Dodelitev](#) [Prevzem](#) [Predlog zaključitve](#) [FPP](#) [Natisni](#)

Showing 1 - 100 of 4373 Page 1 Nastavitve

ID incidenta	Tip	Predviden	Id Izvornega inc.	Tip podatka	ID stor./elem.	Obveznost/vp...	Storitev/Tip opr...	Vrsta incidenta	ISP	Upor. ime	Uporabnik	Naslov prijaku...	Kraj prijakučka	A stran (centr...	Status
INC000001766945	STORITV...	NEPREDVIDEN						Re: incident št....							prjava
INC000001766944	STORITV...	NEPREDVIDEN		ID prijkučka	1373548	Storitev je mote...	INTERNET	Okvara na mod...		dominiod	JELIČIČ GORAN	ČEŠNJICE PRI Z...	1303 ČEŠNJICE...	TM_LJ_ZAGRA...	dodeljeno skupir
INC000001766941	STORITV...	NEPREDVIDEN		ID prijkučka	185491	Storitev je mote...	INTERNET	Okvara na mod...		megaron	STEVANOVSKI...	DOL PRI BORO...	1353 DOL PRI B...	TM_LJ_BOROV...	dodeljeno skupir
INC000001766940	STORITV...	NEPREDVIDEN		ID prijkučka	747995	Storitev je mote...	INTERNET	Okvara na mod...		mizars16	MIZARSTVO E...	KITNI VRH 14A	1303 KITNI VRH	TM_LJ_ZAGRA...	dodeljeno skupir
INC000001766931	STORITV...	NEPREDVIDEN		Mobilna številka	051668890	Zahteva stranke	Integral Poslovni	Nedelovanje st...			SBERBANK D.D.	DUNAJSKA CE...	LIUBLJANA		prjava
INC000001766928	STORITV...	NEPREDVIDEN		Telefonska šte...	74810179	Storitev je mote...	SIP ACCOUNT	Napaka pri vho...			RESISTEC UP...	ŽADOVINEK 39	8273 ŽADOVIN...	TM_NM_KRŠKO	dodeljeno skupir
INC000001766939	STORITV...	NEPREDVIDEN		Ostalo		Poseg v omrežje	Ostalo	Drugo (Obveze...				BREZOVIKA 8A	ŠMARJEŠKE T...		dodeljeno skupir
INC000001766918	STORITV...	NEPREDVIDEN		Mobilna številka	31719976	Storitev je mote...	Telefoniranje	Težava z doho...			POLAK MARJAN	CELA SLOVENI...			dodeljeno skupir
INC000001766923	STORITV...	NEPREDVIDEN		Mobilna številka	41915360	Storitev je mote...	SMS - sprejemanj...	Težava s preje...			DAVOR	CELA SLOVENI...			dodeljeno skupir
INC000001766938	STORITV...	NEPREDVIDEN		ID prijkučka	992494	Storitev je mote...	PSTN	Splošni izpad st...			KLEDA PLUS, T...	VOJKOV DREV...	6250 ILRSKA B...	TM_KP_ILRSK...	dodeljeno skupir
INC000001766937	STORITV...	NEPREDVIDEN		Telefonska šte...	26690770	Storitev je mote...	SIP ACCOUNT	Napaka na term...			AGRORUŠE D...	TOVARNIŠKA ...	2342 RUŠE	TM_MB_MARIB...	dodeljeno skupir
INC000001766936	STORITV...	NEPREDVIDEN		ID prijkučka	971987	Storitev je mote...	INTERNET	Okvara na mod...		marinek9	POSLOVNE ST...	DOLENJE SELC...	8211 DOLENJE ...	TM_NM_DOBOR...	dodeljeno skupir
INC000001766934	STORITV...	NEPREDVIDEN		ID prijkučka	646882	Storitev je mote...	INTERNET	Ni sinhronizacije		metrad04	METRA, D.O.O.	VILHARJEVA C...	6250 ILRSKA B...	TM_KP_ILRSK...	dodeljeno skupir
INC000001766935	STORITV...	NEPREDVIDEN		ID prijkučka	168289	Storitev je mote...	INTERNET	Ni sinhronizacije		glinse5	GLINŠEK IRENA	PRAPROČE PRI...	1290 PRAPROČ...	TM_LJ_GROSU...	dodeljeno skupir
INC000001766932	STORITV...	NEPREDVIDEN		ID prijkučka	380729	Storitev je mote...	INTERNET	Ni sinhronizacije		vccerar1	ALEŠ CERAR	GORENJA VAS...	4220 GORENJA...	TM_LJ_MEDVO...	izvajalec prevze
INC000001766933	STORITV...	NEPREDVIDEN	INC000001766656	ID prijkučka	308525	Storitev je mote...	INTERNET	Splošni izpad st...		tverderb	VERDERBER T...	VRT 4	8342 VRT	TM_LJ_PREGD...	izvajalec prevze
INC000001766930	STORITV...	NEPREDVIDEN		ID prijkučka	532191	Storitev je mote...	INTERNET	Težave z WiFi...		sjevnik1	JEVNIKAR SON...	MEDVEDJEK 9	8213 MEDVEDJ...	TM_NM_VELKI...	dodeljeno skupir
INC000001766929	STORITV...	NEPREDVIDEN	INC000001766665	ID prijkučka	64737	Storitev je mote...	INTERNET	Ni sinhronizacije		gkacar	KAČAR GAŠPER	ZGORNJA SOR...	4229 ZGORNJ...	TM_MB_MARIB...	izvajalec prevze
INC000001766925	STORITV...	NEPREDVIDEN		ID VODA	9715794	Storitev je mote...	VPN KANAL	Vod ne deluje		m6631@njvca	DBS D.D.	CESTA NA LEP...	3330 MOZIRJE	TM_CE_MOZIRJE	dodeljeno skupir
INC000001766927	STORITV...	NEPREDVIDEN		ID prijkučka	534465	Storitev je mote...	INTERNET	Splošni izpad st...		dkasun	KASUN DRAGO	DAMELJ 17	8344 DAMELJ	TM_NM_GORIC...	dodeljeno skupir
INC000001766926	STORITV...	NEPREDVIDEN		ID prijkučka	856912	Administrativna...	E-mail	SPAM / abuse /...		zlaeo	ULICA ŠTRAVH...	2000 MARIBOR		TM_MB_MARIB...	izvajalec prevze
INC000001766924	STORITV...	NEPREDVIDEN		Telefonska šte...	25611612	Storitev je mote...	PSTN	Ni signala			BOMBEK IVAN	ŠLEBINGERJEV...	9250 GORJUA ...	TM_MS_GORNJ...	dodeljeno skupir
INC000001766919	STORITV...	NEPREDVIDEN		Telefonska šte...	17889565	Storitev je mote...	PSTN	Ni signala			TURK MILAN	BRLOG - DEL 1	1315 BRLOG - ...	TM_LJ_VELKE...	dodeljeno skupir
INC000001766920	STORITV...	NEPREDVIDEN		ID prijkučka	11261869	Storitev je mote...	IPTV	(SIOL BOX) Po...		msprajce	ŠMAJČER MAR...	ŠTEFANOV TR...	8333 SEMIČ	TM_NM_SEMIČ...	izvajalec prevze
INC000001766917	STORITV...	NEPREDVIDEN		ID prijkučka	686116	Storitev je mote...	INTERNET	Okvara na mod...		dpetak	PETAK DRAGO	FORŠT 47	3333 LJUBNO ...	TM_CE_LJUBN...	dodeljeno skupir

# Upravljanje iIncidentov v Omrežju in Storitvah

Verzija: 4.0 [Domov](#) [Odgaji](#) [Pomoč](#)

**ISKALNI POGOJI** Izbira filtra [dropdown] [Shrani iskalne pogoje kot filter](#) [Upravljalj...](#)

Podjetje: Telekom Slovenije	ID incidenta: [input]	Prioriteta: [input]	Lokacija: [input]	<input type="checkbox"/> STORITVENI
Sektor: TS6000 Sektor za storitve	Tip podatka: [input]	Storitev/Tip opreme: [input]	Vrsta incidenta: [input]	<input type="checkbox"/> SISTEMSKI
Center: [input]	<input type="checkbox"/> Dodeljeno skupini	Obveznost: [input]	Prijavitelj: [input]	<input type="checkbox"/> PREDVIDEN
Skupina: TS6120 ASI	<input type="checkbox"/> Izvajalec prevze	ISP: [input]		<input type="checkbox"/> PREKOR. PRDVD.
Odg.: [input]	<input type="checkbox"/> Mirovanje	Začetek od: [input]		<input type="checkbox"/> NEPREDVIDEN
Izvajalec: [input]	<input type="checkbox"/> Za zaključitev	Začetek do: [input]		
	<input type="checkbox"/> Zaključeno			

[Išči](#) [Počisti](#)

**OPOZORILA**

Prikazanih: 14  
[Polekni SLA:](#) 0  
[Kritični SLA:](#) 0

Nad 24 ur: 13  
Nad 48 ur: 13

Št. inc./ pathID:

[Dodelitev](#) [Prevzem](#) [Predlog zaključitve](#) [FPP](#) [Natisni](#)

Showing 1 - 14 of 14 Page 1 Nastavitve

ID incidenta	Tip	Predviden	Id Izvornega inc.	Tip podatka	ID stor./elem.	Obveznost/vpliv	Storitev/Tip opr...	Vrsta_inciden...	ISP	Upor. ime	Uporabnik	Naslov priklju...	Kraj priključka	A stran (centr...	Sta
INC000001766212	STORITV...	NEPREDVIDEN		Ostalo		Storitev je motena	Ostalo	Drugo (Obveze...		idoo1			NEDOLOČENO		izve
INC000001764856	STORITV...	NEPREDVIDEN		ID priključka	1135718	Storitev je motena	INTERNET	Drugo (Obveze...		polycom1	POLYCOM ŠKO...	POLJANE NAD ...	4223 POLJANE ...	TM_KR_POLJA...	izve
INC000001763411	STORITV...	NEPREDVIDEN		Ostalo	0	Storitev je motena	Ostalo	RE: RE: sporočilo					NEDOLOČENO		izve
INC000001762423	STORITV...	NEPREDVIDEN		Ostalo	0	Storitev je motena	Ostalo	FW: Undelivera...					NEDOLOČENO		izve
INC000001761982	STORITV...	NEPREDVIDEN		Ostalo		Storitev je motena	Ostalo	FW: Varnostna...					CELA SLOVENI...		izve
INC000001761575	STORITV...	NEPREDVIDEN		ID priključka	info.stilago.si, i...	Storitev je motena	E-mail	Drugo (Obveze...		info.stilago.si, i...			NEDOLOČENO		izve
INC000001760285	STORITV...	NEPREDVIDEN		Ostalo		Administrativna zahteva	Ostalo	Drugo (Obveze...					NEDOLOČENO		izve
INC000001759467	STORITV...	NEPREDVIDEN		Ostalo		Storitev je motena	Ostalo	Drugo (Obveze...			MARJAN@MSD...		NEDOLOČENO		izve
INC000001756967	STORITV...	NEPREDVIDEN		ID priključka	1270898	Zahteva stranke	E-mail	Drugo (Obveze...		ilinkar1			NEDOLOČENO		izve
INC000001755274	STORITV...	NEPREDVIDEN		ID priključka	350116	Storitev je motena	INTERNET	Drugo (Obveze...		arh1991	ARHITEKTURNI ...	POT NA FUŽINE 2 1000 LJUBLJA...	TM_LJ_LJUBLJ...		izve
INC000001753343	STORITV...	NEPREDVIDEN		Ostalo		Administrativna zahteva	Ostalo	Drugo (Obveze...					NEDOLOČENO		izve
INC000001753336	STORITV...	NEPREDVIDEN		Ostalo		Administrativna zahteva	Ostalo	Drugo (Obveze...					NEDOLOČENO		izve
INC000001751685	STORITV...	NEPREDVIDEN		Ostalo		Administrativna zahteva	Ostalo	Drugo (Obveze...					NEDOLOČENO		izve
INC000001746905	STORITV...	NEPREDVIDEN		Mobilna številka	31435839	Storitev je motena	E-mail	Drugo (Obveze...					NEDOLOČENO		izve

tip podatka: D VODA	Naročnik: GTS CZECH S.R.O.	Naslov: PREMYSLLOVSKA 2845/43	Kraj:
ID TKV, ID VPN	Uporabnik:	Tip nar. razmerja:	SPPšifra:
ID storitve: 9777414	A stran: NL_LJ_12727640	Naslov: LIKOZARJEVA ULICA 1	Kraj: 1000 LJUBLJANA
Upor. ime:	Z stran: TM_AUT_DUNAJ GTS	Naslov: LOUIS-HAEFLIGER-GASSE 10	Kraj: 1210 WIEN

Prijava Pripombe, meritve Podrobnosti ob prijavi SM obvestila Stiki Mail

**Granite Inventory Web pregledi:** UPORABNIK: **remedy\_t@192.168.26.74** DB TI\_P4  
 PATH az.NETWORK:PODROBNOSTI UPORABNIK:  
 APL **tisail.up.telekom.si:18001** DB **copbti.up.telekom.si**  
 STREŽNIK: STREŽNIK:  
*Strani vsebujejo osebne podatke in podatke, ki pomenijo poslovno skrivnost.*

**SPLOŠNI PARAMETRI:**

TU - TUJINA: WIEN LOUIS-HAEFLIGER-GASSE 10 [Ažuriranje FTTH podatkov](#) Zračna razdalja med A in Z lokacijo: -

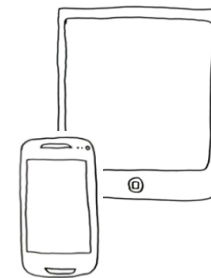
ID:	LJUBLJANA/STN/POP-DC/SVN-WIEN/GTS/AUT VLAN12	ID PRIKLJUČKA:	11750346	KATEGORIJA:	ZV_L2VLAN	STA POI		
A-Stran: NAROČNIŠKA LOKACIJA	NL LJ 12727640 LIKOZARJEVA ULICA 1 LJUBLJANA, 1000 LJ - LJUBLJANA	Z-Stran: TEHNIČNO MESTO	TM AUT DUNA LOUIS-HAEFLIC WIEN, 1210 TU - TUJINA	PAS. ŠIRINA:	DATA_15Mbps	VERZIJA: 2 ZGOD. VER: 1	PRIORITETA:	TOI
ZADNJA SPREM.:	2014-02-10 07:59:58	AVTOR ZAD. SPREM.:	automator	KOMENTARJI:	Storitev VPN L2, 1 Potrebno testirati z SW loop.			

**PODATKI O NAROČNIKU in UPORABNIKU:**

Naročnik							Uporabnik		
ID	SPP	Naziv	Lokacija	Nadstr.	Stan.	Kraj	Skupina	Atribut	Vrednost
1906274	2517417	GTS CZECH S.R.O.	PREMYSLLOVSKA 2845/43			, 130 00 PRAGUE 3			



## Najem informacijske tehnologije, kot GSM-naročnina?



Hvala za pozornost

[miran.potocnik@telekom.si](mailto:miran.potocnik@telekom.si)

[ales.vodopivec@telekom.si](mailto:ales.vodopivec@telekom.si)