

Concentrese en el trabajo, no en la bandeja de entrada

IBM presenta la primer solución de su tipo para ayudar a reducir las distracciones, priorizar las tareas más importantes y guiar su día a centrarse en lo que realmente importa.

Email tradicional

1. Alto Volumen: 108 billones de e-mails de trabajo se envían cada día - el empleado promedio comprueba su bandeja de entrada 36 veces cada hora.¹

3. No Priorización: Sólo el 14 por ciento del correo electrónico de trabajo, que un empleado recibe en un día, es crítico para su rol.²

2. Entrada Primero: Centrado en la gestión de los mensajes de la bandeja de entrada - empleados envían y reciben un promedio de 121 mensajes de correo electrónico cada día.¹

4. Aislados: Múltiples herramientas fuerzan a los empleados a dar saltos en apps, de su correo electrónico a mensajería, redes sociales, intercambio de archivos y más.



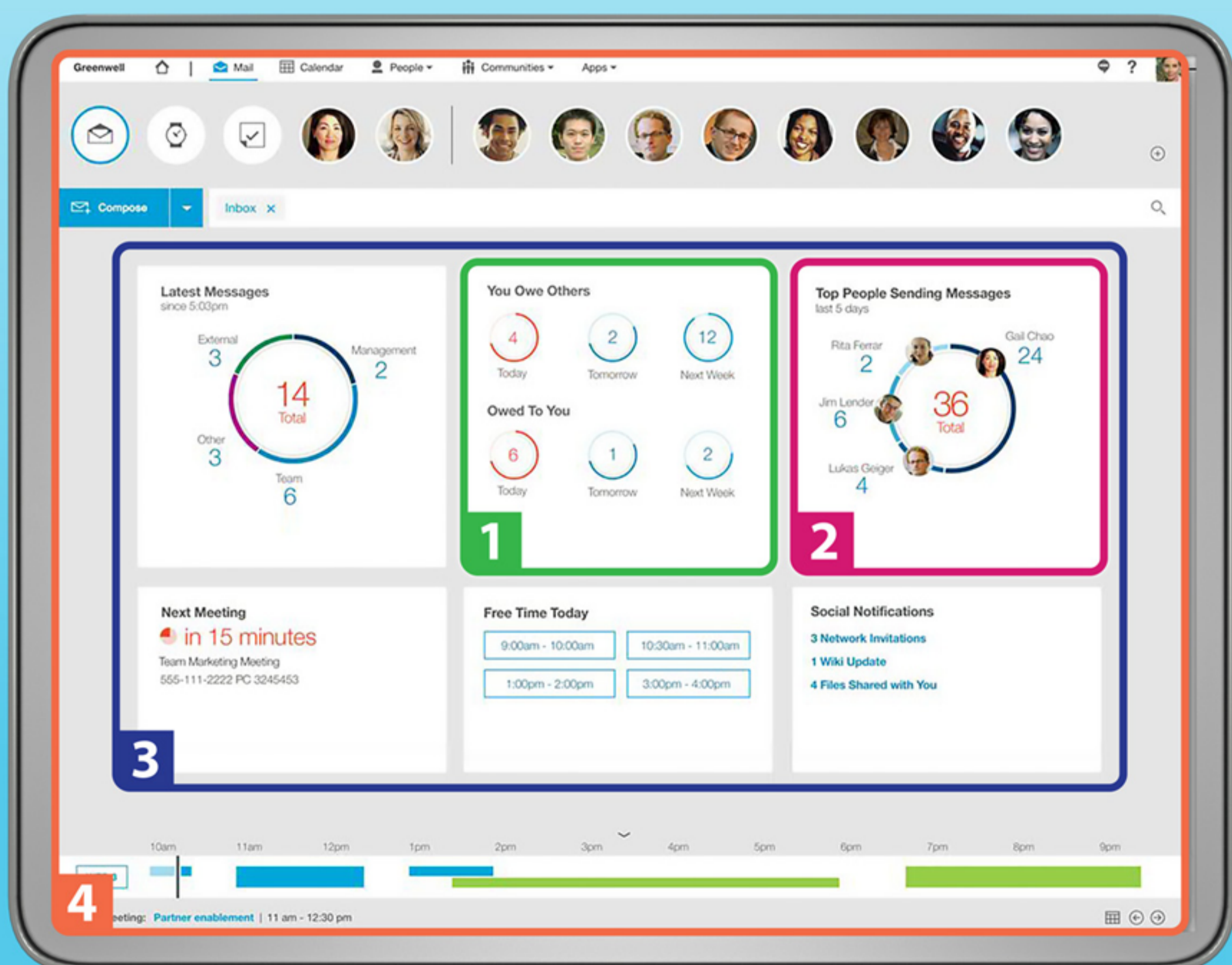
Nombre en código: IBM Mail Next

1. Alto compromiso: Encuentre rápidamente información relevante, realice el seguimiento y gestione el trabajo en equipo y participe cuando sea importante.

3. Tareas inteligentes: Funciona con el análisis de aprender, y en última instancia, predicen, las tareas más importantes de cada día.

2. La gente primero: Proporcionar un contexto profundo acerca de las personas y los equipos, enviando un mensaje o solicitando una acción.

4. Fluido: intuitivo, visualmente atractivo, la interfaz combina la colaboración de correo electrónico y otras herramientas sociales.



Obtenga más información en www.ibm.com/betterway. Siga la conversación en #betterway