



Johtamisen ja liiketoiminnan tukeminen paketoidulla HR- ja palkkaraportointiratkaisulla

IBM Smarter Business 2013, Finlandia-talo, 10.10.2013

- Johdon, liiketoiminnan ja esimiestyön tukeminen kehittyneen HR-raportoinnin avulla
 - HR-raportointi vielä pitkälti Excel-pohjaista
 - Palkka- ja HR-järjestelmissä paljon liiketoimintaa tukevaa tietoa
- Raportointipalvelu osaksi palkkapalvelua
 - Valmiit metriikat ja analyysit
 - Läpinäkyvyys palkkapalveluun

Jyri-Pekka Makkonen, Sales Director, Olapcon Oy **OLAPCON**

Laura Poikkimäki, Cognos Development Manager, Silta

Perustiedot

- Ulkoistettujen HR- ja palkkal palveluiden markkinajohtaja
- Perustettu toukokuussa 2001
- Liikevaihto 2012 n. 25 MEUR
- Noin 300 HR- ja palkkal palveluasiantuntijaa
- Suomalainen toimija

Partnerit



Asiakkaita





**Palkkapalvelun asiakkaat tiedon jyvien keruusta
kattavaan raportointipalveluun**

Raportoinnin haasteita



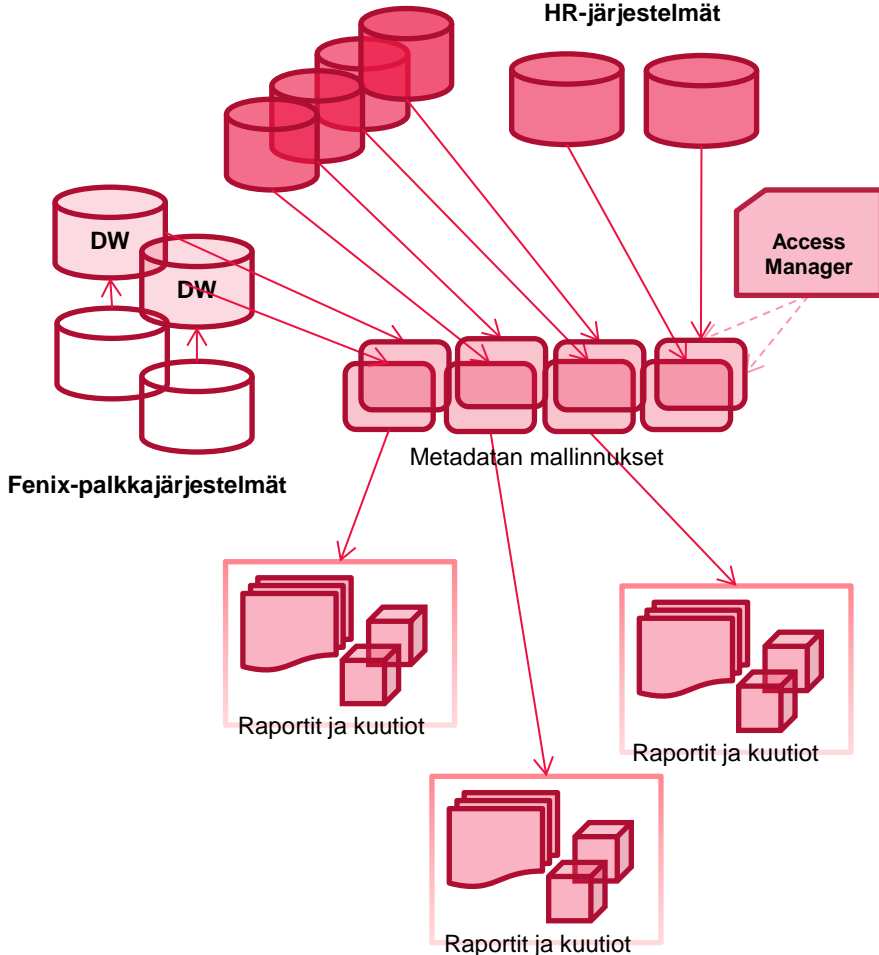
Raportointi palveluna



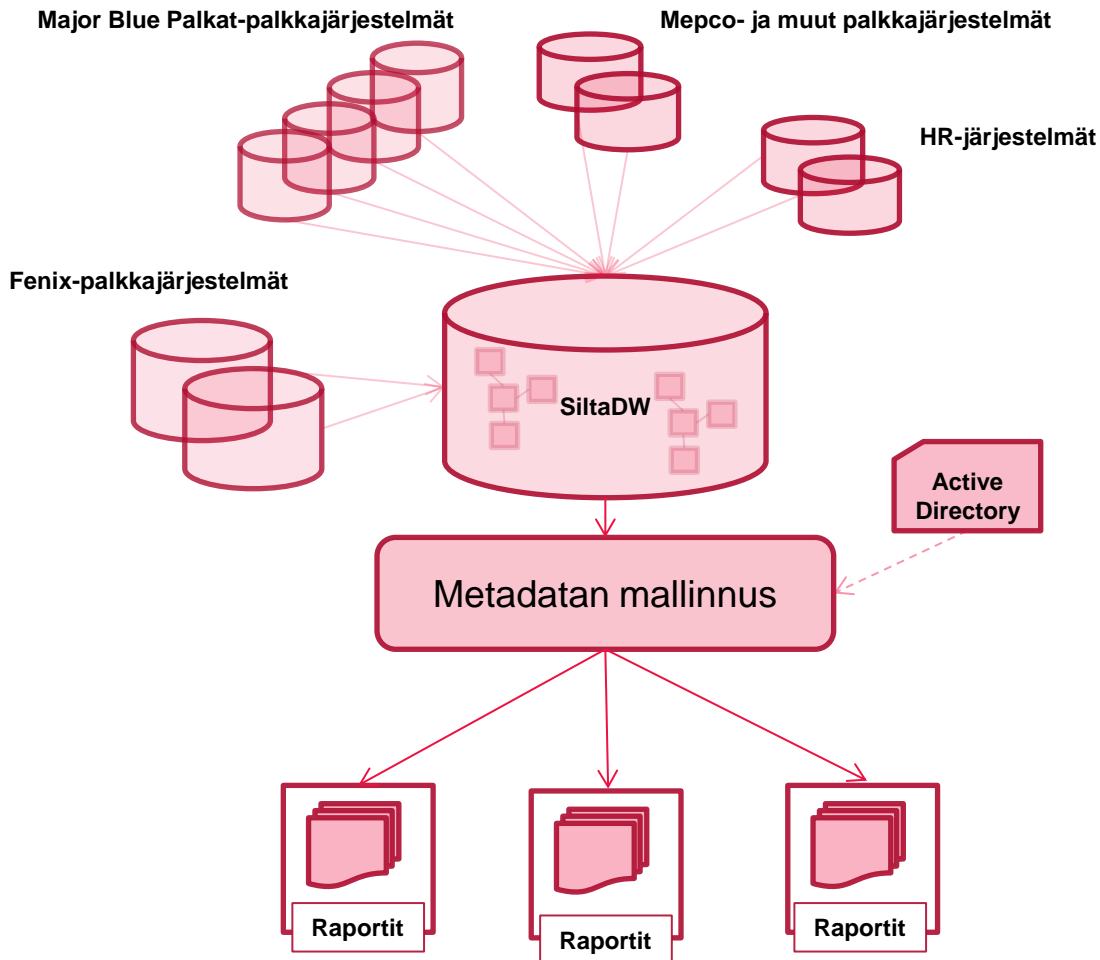
Sillan raportoinnin kehityshanke

Major Blue Palkat-palkkajärjestelmät

HR-järjestelmät



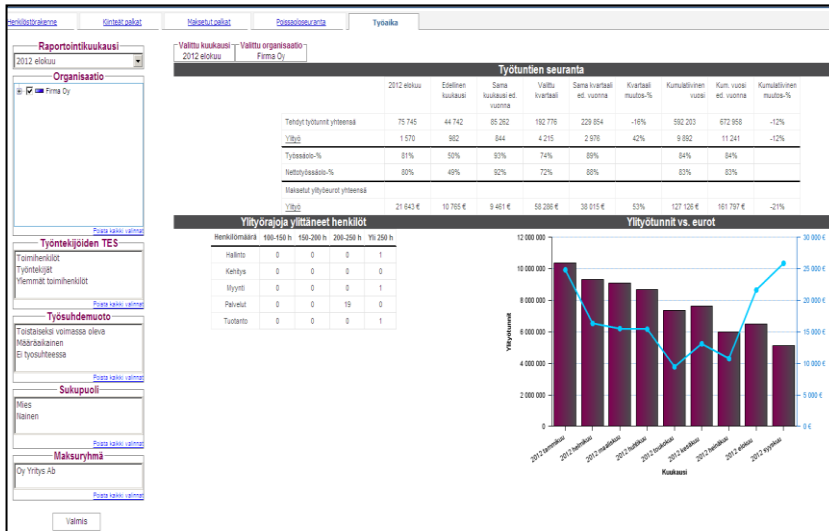
- Lähtötilanne haastava. Rakennettava ratkaisu, joka on helposti generoitavissa kaikille Sillan asiakkaille
 - Käytössä eri palkkajärjestelmiä sekä erilaisia palkanlaskentatoteutuksia
 - Käytössä kolme raportointiympäristöä yksilöllisin, asiakaskohtaisin ratkaisuin
- Projektissa mukana
 - Sillan asiantuntijoita palkkapalvelusta tietohallintoon, myynti sekä hankkeeseen sitoutunut johto
 - Olapcon, ratkaisun toimittaja
 - Sillan asiakkaita



- IBM Cognos 10.2
- Asiakaskohtainen, mutta yhtenevä tietovarasto
- Paketoitu raporttikokonaisuus
- Valmius asiakaskohtaiseen räätälöintiin ja jatkokehitykseen
- Active Directory-autentikointi
- Projektin valmistuttua toteutettu iso DW-hanke
 - Pilotti 06/2012 - 06/2013
 - RollOut-vaihe (19 toteutusta 2013 loppuun mennessä)
- Tavoite, 2014 loppuun mennessä 50% asiakkaista uuden raportoinnin piirissä
 - Käyttäjiä mahdollisesti 1000-2000



Esimerkki edistyneestä HR- ja palkkaraportoinnista



- Asiakkaiden haasteena sairauspoissaolojen luotettava seuranta
 - Kuinka luotettavasti laskea poissaolojen ja sairauksien kustannukset? Mitkä ovat erilaisten sairaustyyppien todelliset kustannukset yritykselle?
 - Kuinka mitata työhyvinvoinnin johtamisen toimenpiteiden vaikutuksia?
 - Kuinka varmistaa riittävä seuranta 30/60/90 poissaoloihin? (Kela 2012) ja kuinka estää ennen aikaiset työkyvyttömyyseläkkeet?
- Kaikki tarpeellinen data sekä prosessi ovat jo olemassa palkanlaskennassa
 - Palkkatiedot (todelliset eurot), kustannuspaikat, sotut, kaikki poissaolotyytit, teoreettinen työaika jne.
 - Kaikki lääkärintodistukset käsitellään palkanlaskennassa → diagnoositieto, kuntoutus, tapaturmatieto
- **Innovaatio: yhdistetään palkkajärjestelmän data lääkärintodistusten tietoihin → raportoinnista uusi työkalu työkyvyn johtamiseen**
- Ratkaisu suunniteltiin yhteistyössä Sillan asiakkaiden kanssa



Kiitos

Laura Poikkimäki, Silta Oy
Jyri-Pekka Makkonen, Olapcon Oy