



# Debitoranalyse og styring med Cognos TM1

v/Salgsdirektør Henrik Sølvér, Itera Consulting Group

Kundecase Senior Manager Group Accounting Jens Østerkryger, MAN Diesel A/S



Business Intelligence  
Information Worker Solutions  
Advanced Infrastructure Solutions



Cognos.  
software

ITERACONSULTING  
GROUP

# Itera Consulting Group

Dream IT – Plan IT – Do IT

- Børsnoteret i Oslo
- Stærk finansiell position
- 400 konsulenter i Norden
- Solide referencer
- Stærke partnerskaber – IBM, Microsoft, HP, Dell, m.fl.



Fokus på løsninger der giver mening og værdi indenfor

- Business Intelligence/Performance Management
- Portalløsninger med Microsoft Sharepoint og Office i centrum



Business Intelligence  
Information Worker Solutions  
Advanced Infrastructure Solutions



Cognos.  
software

ITERACONSULTING  
GROUP

# Udvalgte Itera Consulting Group Kunder



part of **DLA Group**



*Realkreditrådet*



*See the possibilities*

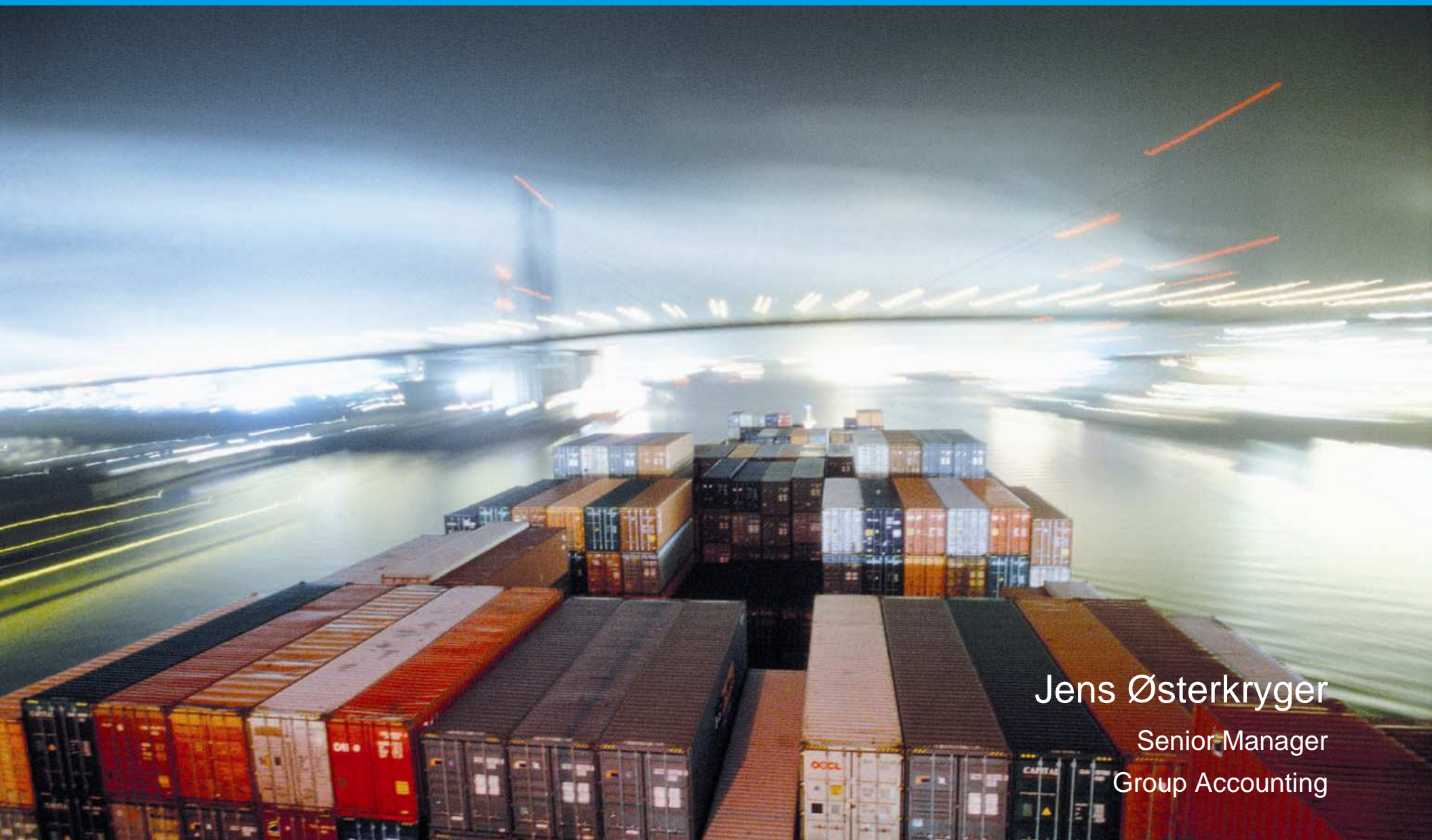


Business Intelligence  
Information Worker Solutions  
Advanced Infrastructure Solutions



**ITERA CONSULTING  
GROUP**

# MAN Diesel og TM1



Jens Østerkryger

Senior Manager

Group Accounting



- MAN Diesel
  - Hvem er vi og hvad laver vi
  - Lidt tal
  
- TM1
  - Hvor længe har vi anvendt det
  - Hvad bruger vi det til
  - TM1 og fremtiden

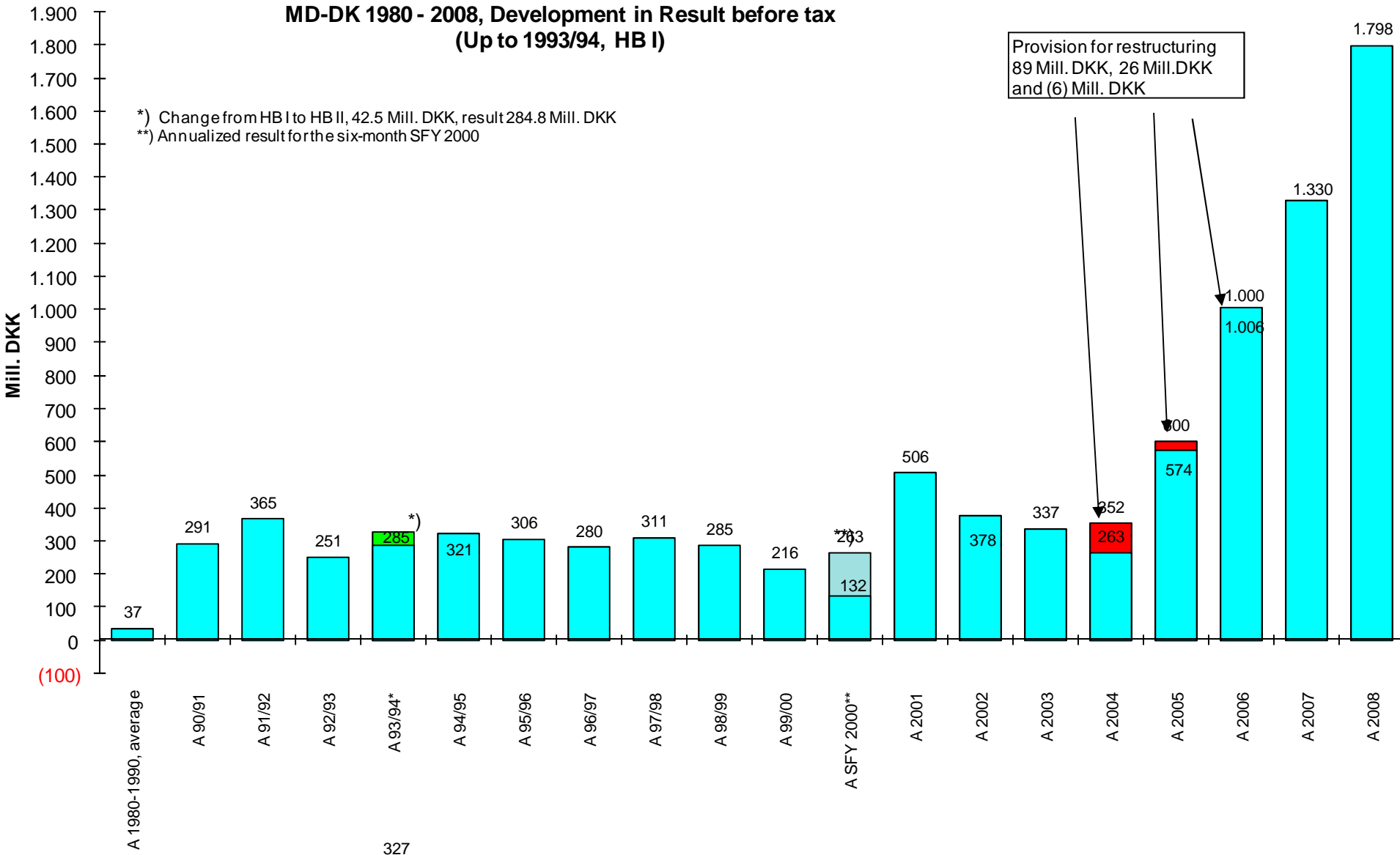


- MAN Diesel, filial af MAN Diesel SE, Tyskland
  - Ejes af MAN SE, München
  - Verdens førende indenfor 2-takt diesel-motorer til marine og power
  - Udviklingsvirksomhed
  - Handelsvirksomhed
  - Produktionsvirksomhed
  - Software udvikler
  - Service virksomhed
  - Rådgivende Ingeniørvirksomhed

# MAN Diesel Copenhagen, Denmark



# MAN Diesel: Result before tax



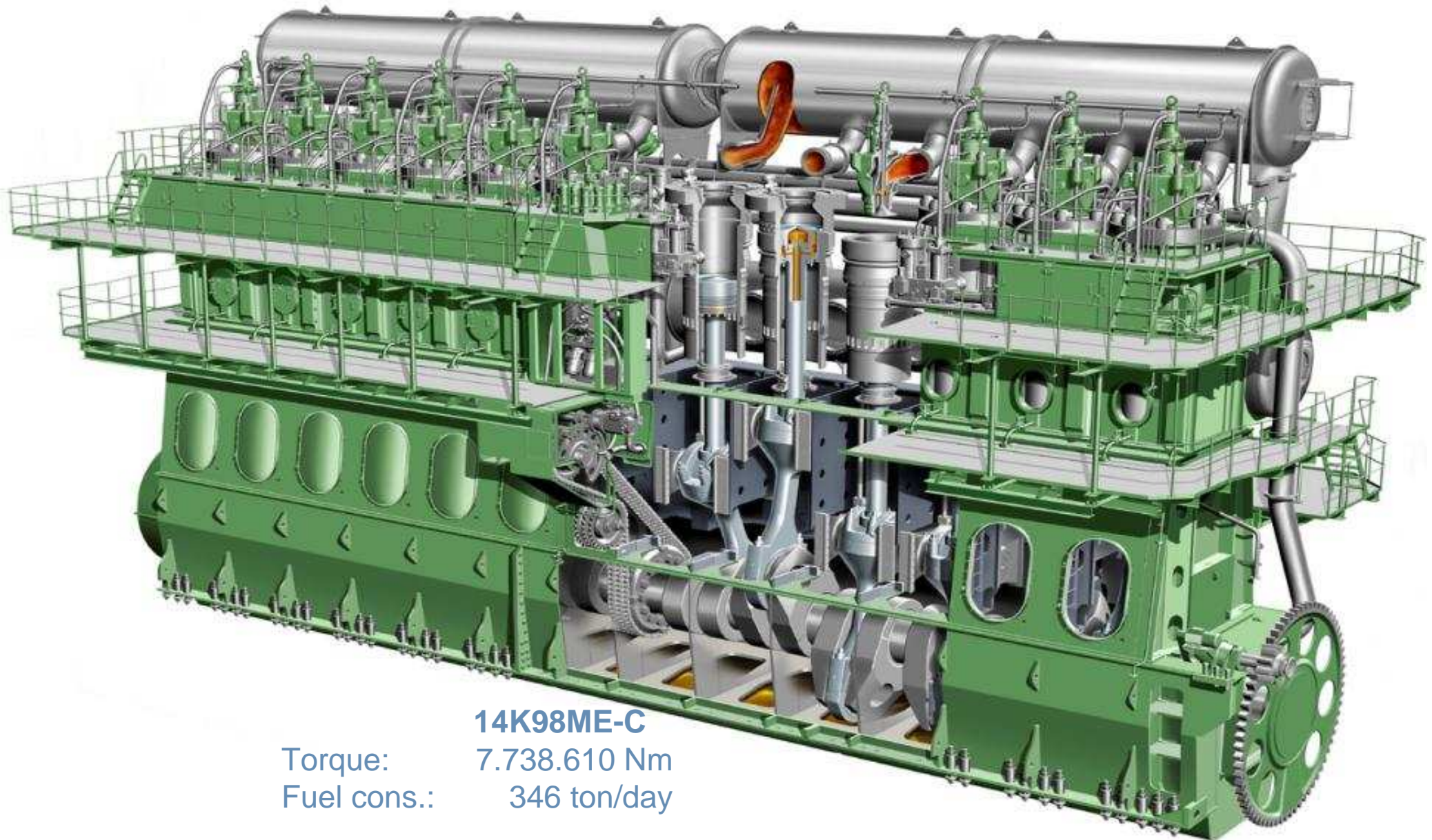


# En af vore kunder



# Low Speed Engines

## The World's Largest Diesel Engines



**14K98ME-C**

Torque: 7.738.610 Nm  
Fuel cons.: 346 ton/day

- TM1
  - Vi startede i 1997
  - Implementeret til brug for vor rapportering
- Hvad bruger vi det til
  - Intern rapportering
  - Hjælpeværktøj til Finansafdeling
  - Analyser
  - Debitoranalyser



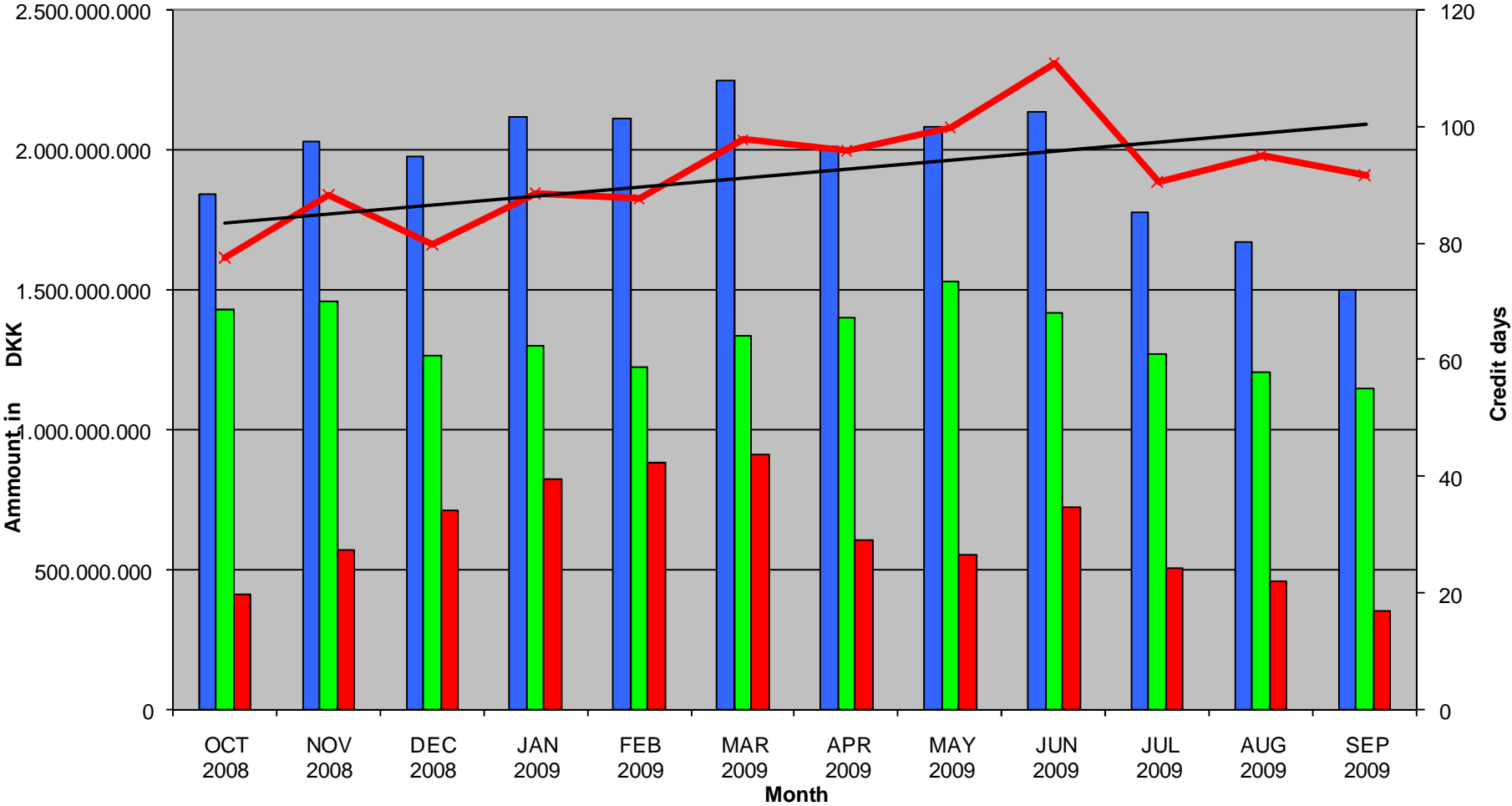
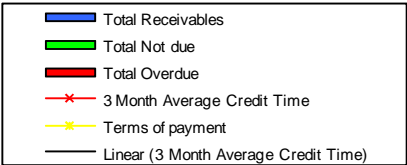
- Dimensionerne
  - Kundedimension
  - Aldersdimension
  - Medarbejderdimension
  - Produktgruppedimension
  - Områdedimension
  - Profitcenterdimension
  - Månedsdimension
  - Årsdimension
  - DKK/EUR dimension
  - Versionsdimension (Bogført/Efterposterings etc.)

# Eksempel på Debitoranalyse



Area: MBD-DK  
 Product group: PRODUCT GROUPS, TOTAL  
 Customer: All\_Customers  
 Accounting Clerks: All Accounting Clerks  
 SalesProfit Center: AllProfitCenter

## Customer overview

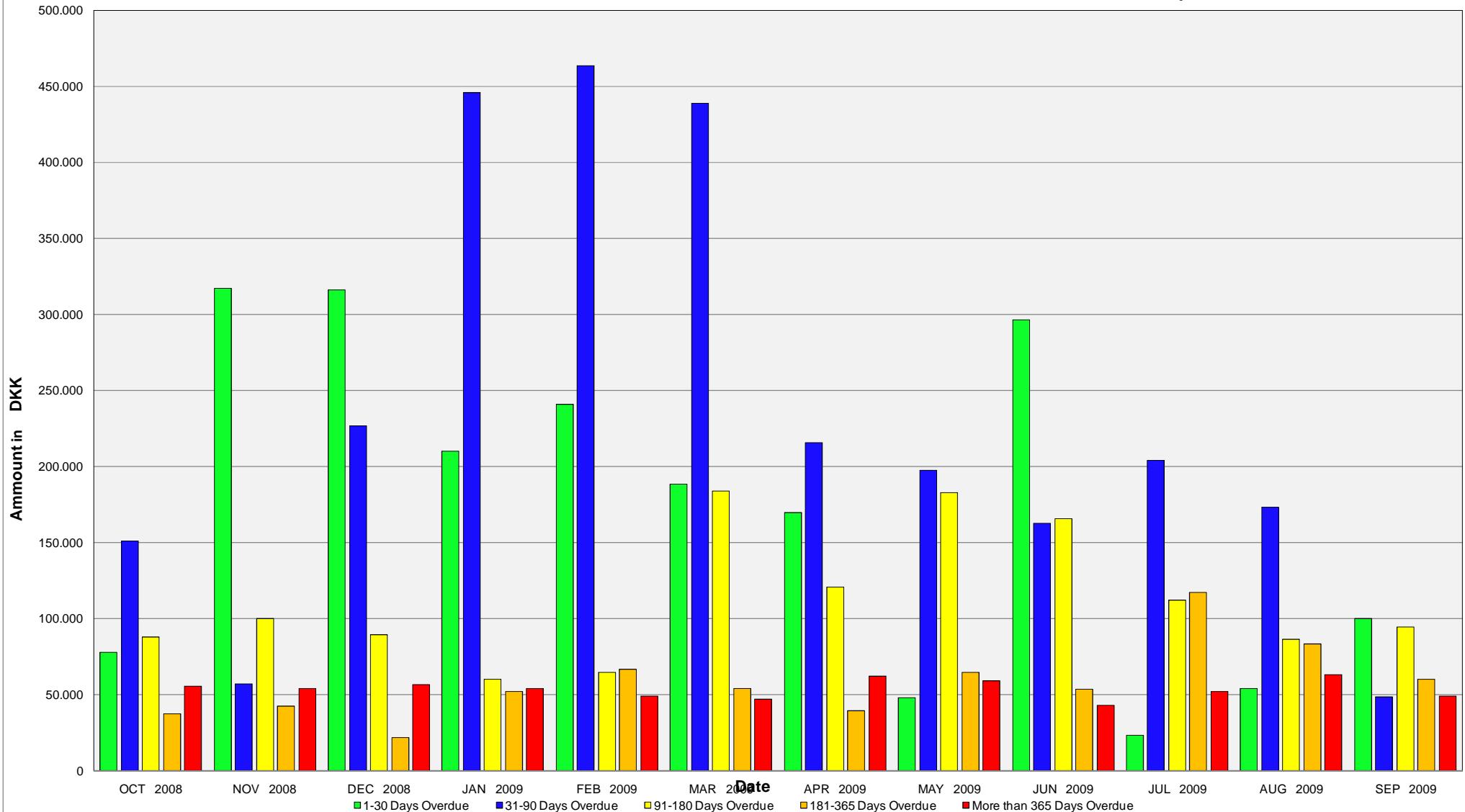


# Aging analysis



Overdue outstandings

Area: MBD-DK  
 Customers: All\_Customers  
 Product group: PRODUCT GROUPS, TOTAL  
 SalesProfitCenter: AllProfitCenter  
 Accounting Clerks: All Accounting Clerks



# Eksempel på Ad hoc report



CUBE: mbddk06:DebtorAnalysis  
 mbddk06:Version Reported  
 mbddk06:Customers All\_Customers  
 mbddk06:AccountingClerk All Accounting Clerks  
 mbddk06:Area MBD-DK  
 mbddk06:Currency Mio. DKK  
 mbddk06:SalesProfitCenter AllProfitCenter

	<b>Total Receivables</b>				<b>Total Overdue</b>			
	2008 DEC	2009 MAR	2009 JUN	2009 SEP	2008 DEC	2009 MAR	2009 JUN	2009 SEP
<b>PRODUCT GROUPS, TOTAL</b>	1.974	2.247	2.138	1.498	710	912	721	352
<b>Newbuilding</b>	1.534	1.744	1.648	1.072	512	702	483	149
<b>Propulsion plants (own produced)</b>	261	319	204	115	94	191	-5	-19
<b>Offshore engines</b>	0	23	23	23	0	-4	-4	22
<b>Marine gensets</b>	83	79	83	36	3	33	54	24
<b>Stationary gensets</b>	59	2	25	37	-1	0	1	5
<b>Components</b>	197	198	152	82	80	117	75	31
<b>Royalties incl. EA-fees</b>	841	957	962	623	274	352	361	65
<b>Subcon. engines</b>	164	74	111	56	46	-25	-27	-21
<b>Engineering Service</b>	15	14	11	18	13	13	9	10
<b>Other total excl. Engineering Service</b>	-86	77	77	81	3	24	19	32
<b>Service/Spare parts</b>	441	503	490	426	198	211	238	203
<b>Spare Parts</b>	338	389	378	323	134	146	161	140
<b>Technical Service</b>	74	86	87	73	52	58	63	53
<b>Other Service &amp; Harbour</b>	29	28	26	30	12	7	14	9



- Overvejer opbygning af model for kreditorsiden
- Underlagt MAN's IT strategi, og dermed færre frihedsgrader til valg af egne systemer
- Stor fokus på anvendelse af SAP
- Indtil videre fortsætter vi dog med TM1, da vi ikke har andre alternativer for øjeblikket
- Fremtidsvisionen er et større Business Warehouse
- Men her ville TM1 også kunne anvendes som brugervenlig rapportgenerator og analyseværktøj



# Chinese Beach Yard Competition



# Chinese Beach Yard Competition



# Chinese Beach Yard Competition



# Chinese Beach Yard Competition



# Chinese Beach Yard Competition



Any questions?



# Iteras igangsættende aktiviteter

- Kom godt igang med IBM Cognos TM1 og IBM Cognos Express

- Demo og uforpligtende dialog
- Demo deepdive workshops
- Proof-of-concept og uddybende workshops
- Foranalyse
- Kurser

**Mød os på standen udenfor**

Kontakt:

Henrik Sølvér

Salgsdirektør

[hs@itera.dk](mailto:hs@itera.dk) Tlf: 70136100



Tak fordi I lyttede

- fortsat god dag