

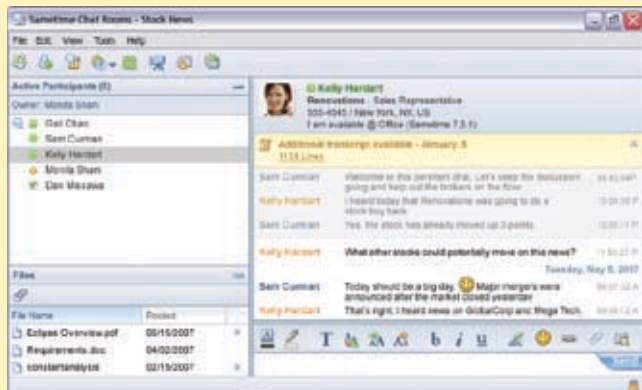
## Unifique e simplifique suas comunicações de negócio com as soluções do software IBM Lotus Sametime

Agora você pode adotar de forma rápida e fácil uma estratégia de colaboração e comunicações unificadas para o seu negócio. A família de software IBM Lotus Sametime entrega mensagem instantânea (MI) corporativa e conferência de Web, vídeo ponto a ponto, telefonia via Internet e muito mais. Conecte-se com seus colegas, clientes e parceiros de negócios em tempo real – em qualquer lugar, a qualquer hora.

### Reduza os custos e a complexidade de suas comunicações de negócio

Permita a qualquer um em sua empresa acessar comunicações de vídeo, dados e voz via uma interface única – para ajudar a economizar tempo e dinheiro à sua empresa:

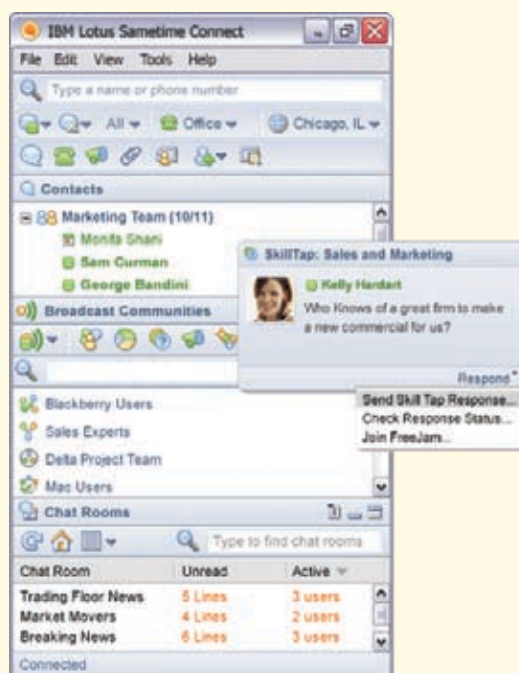
- *Mensagem instantânea corporativa – comunique-se rapidamente e a baixo custo com recursos de segurança robustos*
- *Vídeo ponto a ponto e conferência de Web – encontre, colabore e tome decisões com pessoas, sem viajar*
- *VoIP (Voice Over Internet Protocol) multiway – simplifique chamadas telefônicas e reduza potencialmente seus gastos de comunicação e hardware.*



### Permita às pessoas trabalharem da forma que elas quiserem, onde quer que estejam

Suporte abrangente para múltiplos softwares e dispositivos ajudam você a comunicar-se e a colaborar da sua maneira:

- *Integração com software Microsoft® Office, software IBM Lotus Notes e/ou outro software IBM Lotus*
- *Federação com redes MI públicas suportadas*
- *Suporte para múltiplas plataformas e sistemas operacionais, incluindo desktops Microsoft Windows®, Linux®, Apple Macintosh e muitos dispositivos móveis*
- *Recursos de segurança avançados ajudam você a manter suas comunicações confidenciais e protegidas.*



### Construa as estratégias de colaboração e comunicação que melhor atendem às suas necessidades

O software Lotus Sametime suporta todos os negócios, sejam grandes ou pequenos, tenham necessidades de comunicação simples ou uma infra-estrutura complexa:

- *Projeto escalável que pode crescer com você*
- *Arquitetura aberta com um modelo de programação aberta acessível a qualquer um*
- *Suporte para serviços terceirizados de vídeo, áudio e telefonia*
- *Proteção de investimento para seus sistemas e aplicativos existentes.*

## Muitas opções Lotus Sametime, uma solução unificada de colaboração e comunicações

Seja qual for a solução de comunicação corporativa que seu negócio precisar, a família de softwares Lotus Sametime pode ajudar você a conectar-se melhor de onde quer que esteja:

- **Software IBM Lotus Sametime Entry 8** – *uma maneira de baixo custo para começar com mensagem instantânea corporativa e percepção de presença para usuários do Microsoft Office.*
- **Software IBM Lotus Sametime Standard 8** – *fácil de utilizar e de gerenciar e contruído sobre recursos na versão de software IBM Lotus Sametime 7.5.1. A solução fornece uma experiência unificada de usuário para serviços incluídos, como presença, mensagem instantânea, conferência de Web, VoIP e vídeo, bem como um modelo de conexão aberta para adicionar serviços terceirizados como telefonia, áudio/videokonferência, mensagem unificada e aplicativos de negócio.*
- **Software IBM Lotus Sametime Advanced 8** – *atualmente planejado para acrescentar recursos avançados de colaboração e comunicação como chat persistente, ferramentas de difusão, compartilhamento instantâneo de tela e percepção com base em local; disponibilidade planejada para o início de 2008.*
- **Software IBM Lotus Sametime “Unified Telephony”** – *atualmente planejado para acrescentar a habilidade de acessar e gerenciar comunicações telefônicas através do Lotus Sametime ou do IBM Lotus Notes client; inclui percepção de presença telefônica e gerenciamento de chamadas recebidas e funciona com múltiplos sistemas telefônicos mistos; disponibilidade planejada para a metade de 2008.*
- **Serviços IBM Lotus Sametime Unyte** – *serviços de conferência de Web fáceis de usar e com preços acessíveis para negócios de qualquer tamanho. Com o Lotus Sametime Unyte, a IBM oferece a flexibilidade para utilizar um serviço de conferência de Web a qualquer hora, em qualquer lugar.*

## Confie em uma solução líder de mercado

A família de produtos do software Lotus Sametime entrega os recursos e capacidades de que sua organização precisa para suportar colaboração e comunicações unificadas bem-sucedidas no local de trabalho. Funcionários, clientes e fornecedores podem tirar vantagem de um ambiente flexível e gerenciado com os recursos de segurança que o seu negócio requer. Além disso, com o software Lotus Sametime, você obtém capacidades inovadoras de colaboração e comunicações que permitem a funcionários, clientes e parceiros comunicarem-se para colaborar uns com os outros em qualquer lugar, a qualquer hora, para atingirem seus objetivos de negócio.

## Para mais informações

Para saber mais sobre o software IBM Lotus Sametime, visite:

[ibm.com/lotus/sametime](http://ibm.com/lotus/sametime)

Para visualizar o catálogo on-line do software IBM Lotus Sametime, visite:

[ibm.com/lotus/solutionscatalog-sametime](http://ibm.com/lotus/solutionscatalog-sametime)



## IBM Brasil Ltda.

Rua Tutóia, 1157  
Cep 04007-900  
São Paulo – Brasil

O site da IBM pode ser encontrado em:

**ibm.com**

IBM, o logotipo IBM, [bm.com](http://bm.com), Lotus, Lotus Notes, Notes e Sametime são marcas registradas da International Business Machines Corporation nos Estados Unidos, em outros países ou ambos.

Linux é marca registrada da Linus Torvalds nos Estados Unidos, em outros países ou ambos.

Microsoft e Windows são marcas registradas da Microsoft Corporation nos Estados Unidos, em outros países ou ambos.

Outros nomes de empresa, produto e serviços podem ser marcas registradas ou marcas de serviços de terceiros.

Todas as referências a Renovações referem-se a uma empresa fictícia e são utilizadas apenas para fins ilustrativos.

As informações contidas nesta documentação possuem apenas caráter informativo. Apesar do empenho em verificar a integridade e exatidão das informações contidas nesta publicação, ela é fornecida “COMO TAL” sem garantia de qualquer espécie, expressa ou implícita. Além disso, tais informações são baseadas em atuais planos e estratégias de produto da IBM, estando sujeitas a mudança sem prévio aviso por parte da IBM. A IBM não se responsabiliza por quaisquer danos causados pelo uso, ou de alguma forma relacionado, a esta documentação ou qualquer outra documentação. Nada que esteja contido nesta publicação pretende, nem terá efeito de, criar quaisquer garantias ou representações vindas da IBM ou seus fornecedores ou concessionários de licença, ou alterar os termos e condições do acordo de licença aplicável que rege o uso do software IBM.

Referências nestes documentos a produtos, programas e serviços IBM não implicam que eles estejam disponíveis em todos os países em que a IBM opera. Os dados e/ou os recursos de produtos referenciados nestes documentos estão sujeitos a alterações a qualquer momento pelo exclusivo critério da IBM com base nas ofertas de mercado e não deve ser um compromisso com futuros produtos ou recursos disponíveis.

Produzido nos Estados Unidos da América  
11-07

© Copyright IBM Corporation 2007  
Todos os Direitos Reservados.