

# MCTY 2013

Maximo Comes to You

*Maximo Roadmap*



IBM Software >

## Cloud & Smarter Infrastructure

Visibility. Control. Automation.



# Disclaimer

- IBM's statements regarding its plans, directions, and intent are subject to change or withdrawal without notice at IBM's sole discretion.
- Information regarding potential future products is intended to outline our general product direction and it should not be relied on in making a purchasing decision.
- The information mentioned regarding potential future products is not a commitment, promise, or legal obligation to deliver any material, code or functionality. Information about potential future products may not be incorporated into any contract. The development, release, and timing of any future features or functionality described for our products remains at our sole discretion.



# IBM Cloud and Smarter Infrastructure



Optimalisatie  
met Cloud



Mobiele  
Devices



Gebruiken van een  
slimmere  
infrastructuur

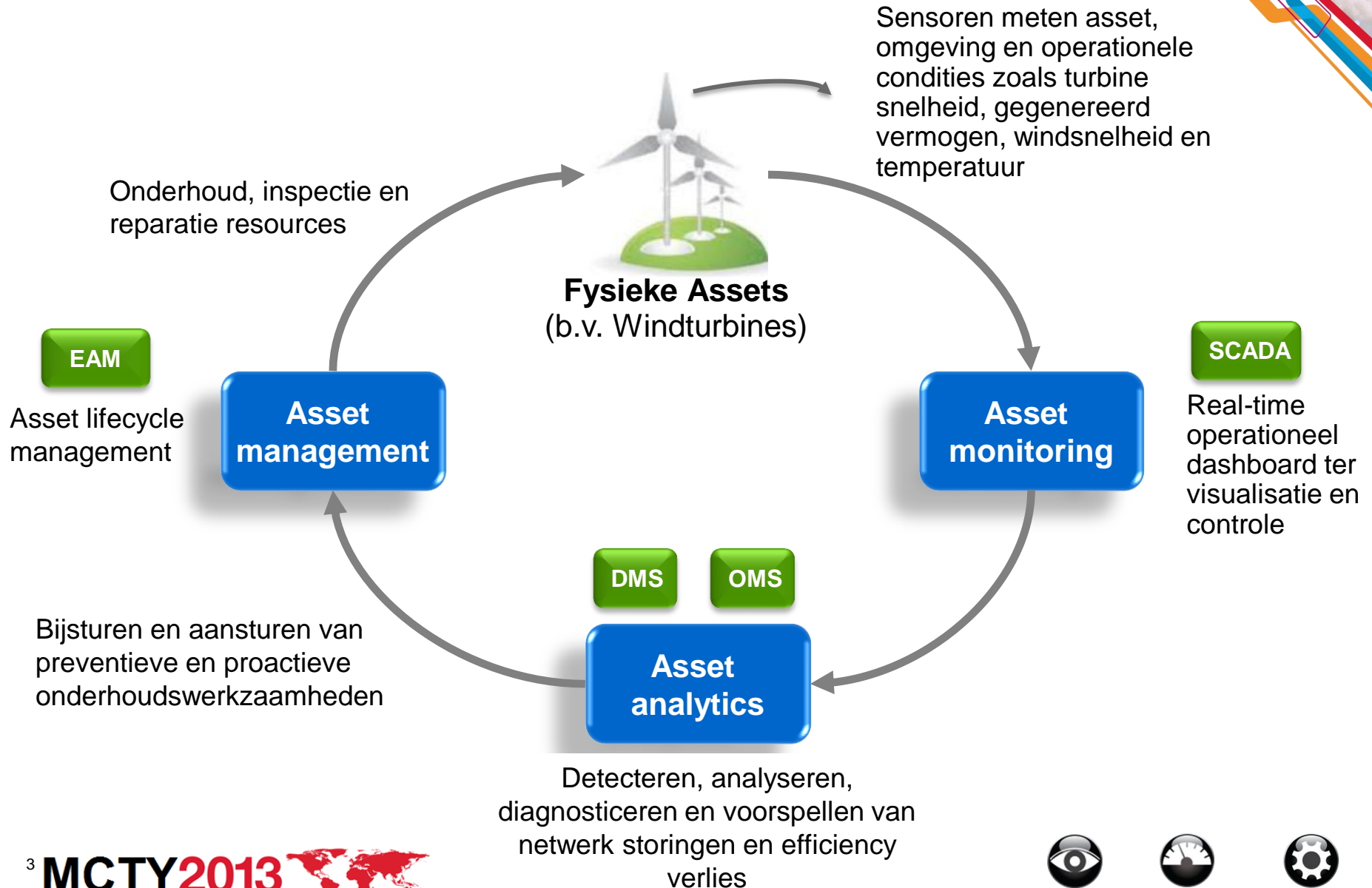


Beveiligen en  
beheren van  
data



# Een slimmere infrastructuur

Een voorbeeld



VISIBILITY

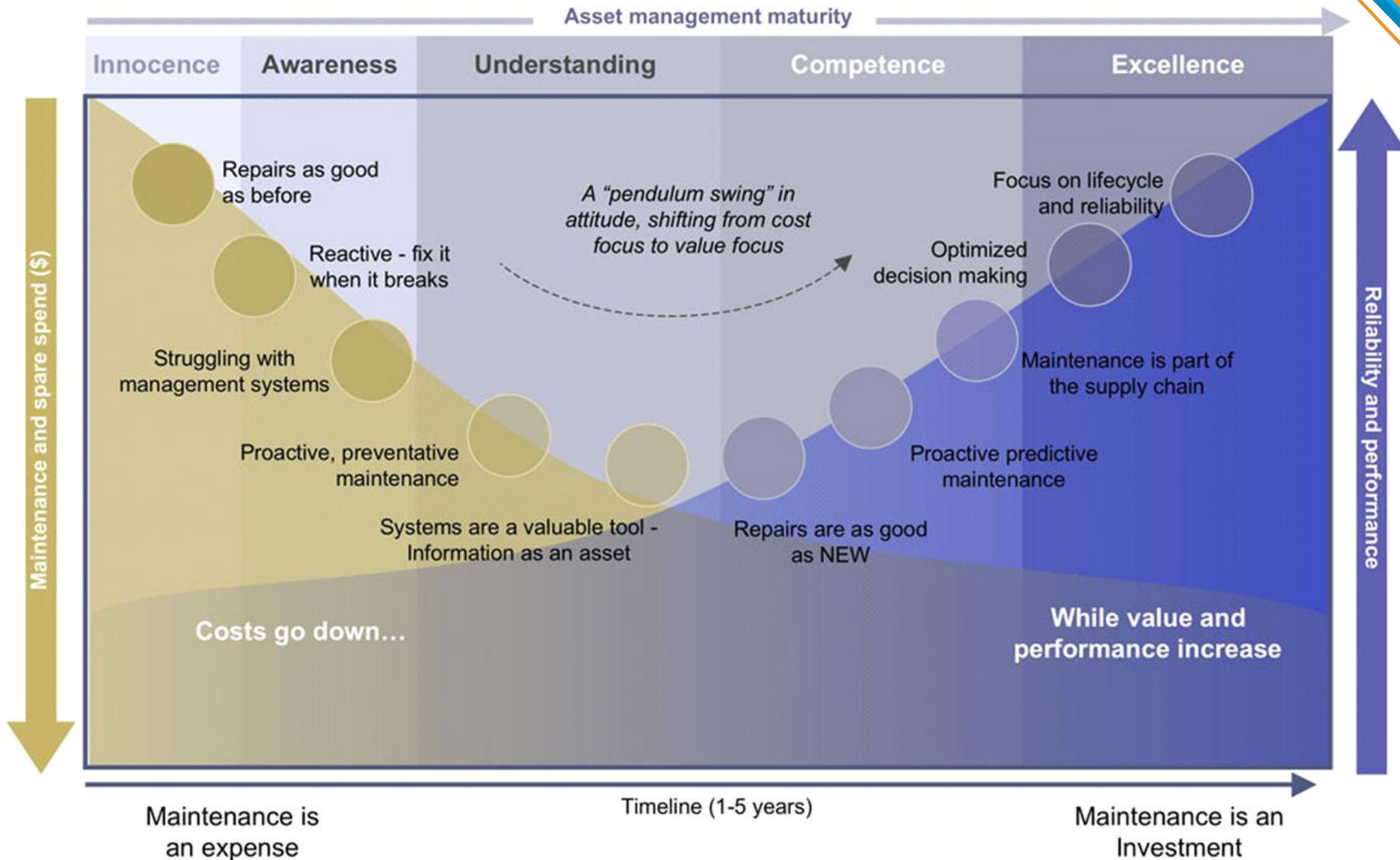


CONTROL



AUTOMATION

# Slimmere assets sturen maturiteit en omgekeerd



# Competenties

IBM Asset en Facilities Management

## Asset Management



Operations Management



Health, Safety Environment



Supply Chain Management



Service Management

## Facilities Management



Facilities & Space Management



Real Estate Management



Environmental Sustainability



Capital & Project Management



VISIBILITY



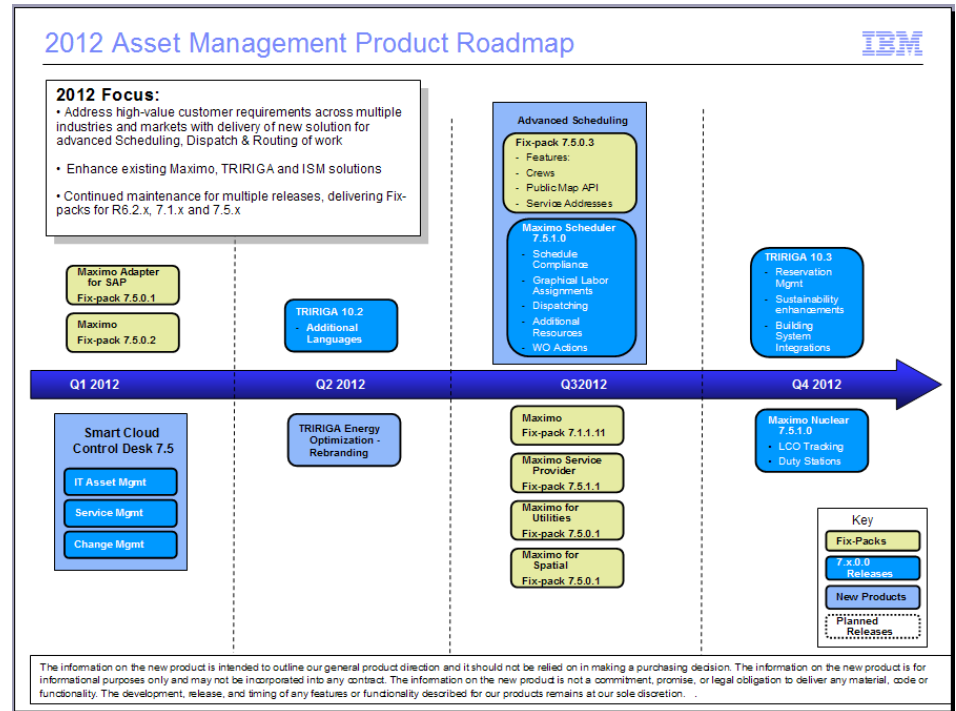
CONTROL



AUTOMATION

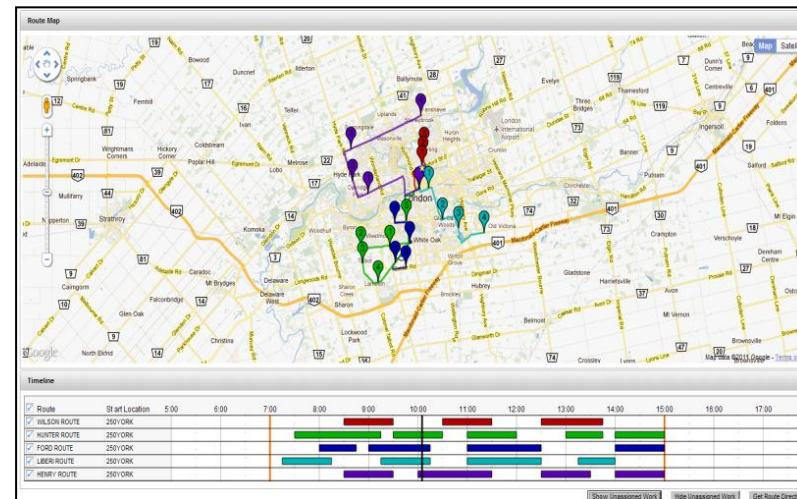
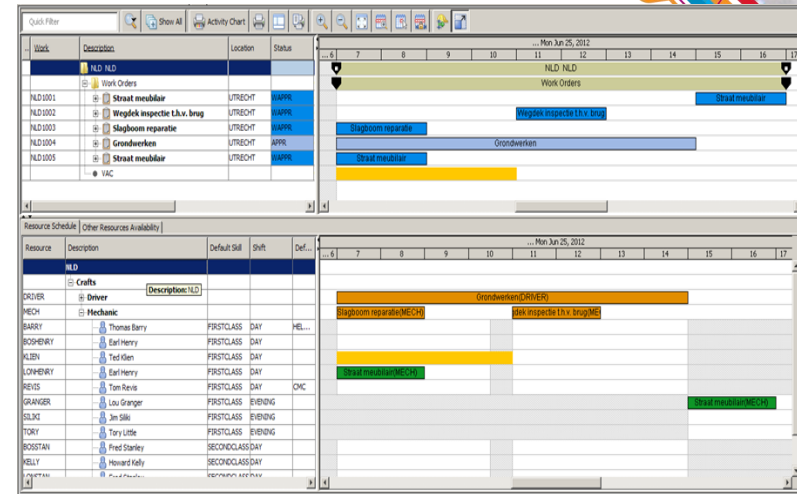
# Roadmap - 2012 is een druk jaar geweest

- Scheduler 7.5.1
- Health & Safety 7.5.1
- Oil & gas 7.5.1
- Mobile 7.5.1
- Everyplace 7.5.1
- Service Providers 7.5.1
- Nuclear 7.5.1
- SmartCloud Control Desk 7.5
- Tririga 10.3
- TPAE 7.5.0.2 / 7.5.0.3



# Maximo Scheduler 7.5.1

- Maximo Scheduler is een add-on module voor Maximo
- Doelstelling van Scheduler in Maximo is om:
  - Werk orders en Preventief onderhoud efficiënter te plannen
  - Vroegtijdig inspelen op middelenbehoefte
  - Voortgang van werk en projecten te bewaken
  - Integreeren met de mobiele service monteurs
- Nieuw in Maximo Scheduler 7.5.1
  - Grafisch toewijzen
  - Werk order acties vanuit de planning
  - Schedule compliance
  - Tonen van beschikbaarheid van andere middelen
  - Beschikbaarheid van Locaties/Assets
  - Kaartweergave van werk orders en resources (google/bing maps)





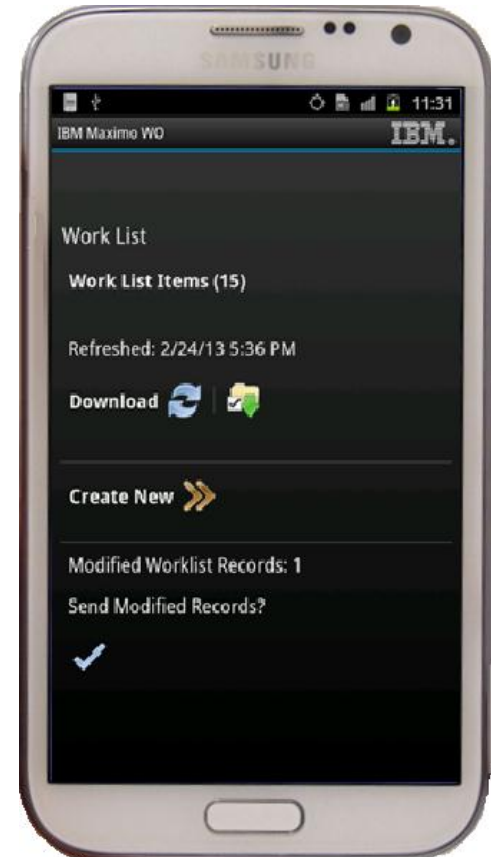
# Maximo Health, Safety and Environment Manager 7.5.1

- HSE Manager is een add-on module voor Maximo
- Doelstelling van HSE in Maximo is om:
  - Risico's voor mens, installaties en milieu te verminderen
  - Compliance aantonen met wet- en regelgeving
  - MVO integreren met Asset management processen
  - Risico analyse
- Nieuw in Maximo HSE Manager
  - Risico assessment
  - Werk vergunningen
  - Audits en Surveys
  - Uitbreiding Lock Out / Tag out procedures
  - Locatie profielen t.b.v. impact op productie verliezen
  - Certificeringen van personeel en processen
  - Verbeteringen in Change management proces
  - Performance standaarden voor kritieke assets



# Maximo Mobile 7.5.1

- Maximo Mobile is een add-on module voor Maximo
- Doelstelling van Mobile in Maximo is om:
  - Werk order afhandeling sneller en efficiënter te maken
  - Reactie- en doorlooptijd van spoed werk orders te verkorten
  - Data integriteit verbeteren door registratie aan de bron
- Nieuw in Maximo Mobile 7.5.1
  - Ondersteuning voor Android OS
    - Android 2.3+
  - Uitbreiding keuzemogelijkheid voor devices
    - Smartphones, tablets, laptops, rugged devices, etc
  - Camera ondersteuning
  - “Sprak naar tekst” data invoer
  - GPS positie bepaling
  - RFID scanning mogelijkheden
  - Performance verbeteringen



# SmartCloud Control Desk 7.5 (SCCD)

- Nieuw product gebaseerd op Maximo TPAE platform
- SmartCloud Control Desk 7.5 is de opvolger van:
  - Tivoli Service Request Manager (TSRM)
  - Tivoli Asset Management for IT (TAMIT)
  - Change & Configuration Management Database (CCMDB 7.x)
- Doelstelling van SmartCloud Control Desk:
  - Efficiency verbetering in service management
  - Integreren van informatie uit silo's in één oplossing
  - Bereiken van synergie tussen IT en OT processen
  - Ondersteunen van IT Service management processen, o.a.
    - Helpdesk
    - Service catalogus
    - Service Level Mgt
    - IT Asset Lifecycle Mgt
    - Incident & problem Mgt
    - Change & release Mgt
    - Incident & Problem Mgt
    - Licentie beheer



# IBM Performance Analyst

- IBM Performance Analyst helpt u met performance analyse
- Self-Service performance tools
  - Klant gericht, voor IT of Support staf
  - Help klanten bij het beantwoorden van performance vragen
  - Identificeren van pijnpunten
  - Zoek- en filter functie voor performance analyse
- Rules Based Architectuur
  - Definiëren van drempelwaardes om hoofd- van bijzaken te scheiden
  - Aanreiken van toelichten en aanbevelingen
  - Geen programmeerwerk voor het toevoegen van regels
- Product / platform onafhankelijk
  - Maakt gebruik van uitbreidbare plug-ins
  - Standaard plug-ins voor meest gebruikte OS, applicatie server en database servers
- Gratis download op IBM developerworks: <http://ibm.biz/BdxDbg>



# IBM Performance Analyst

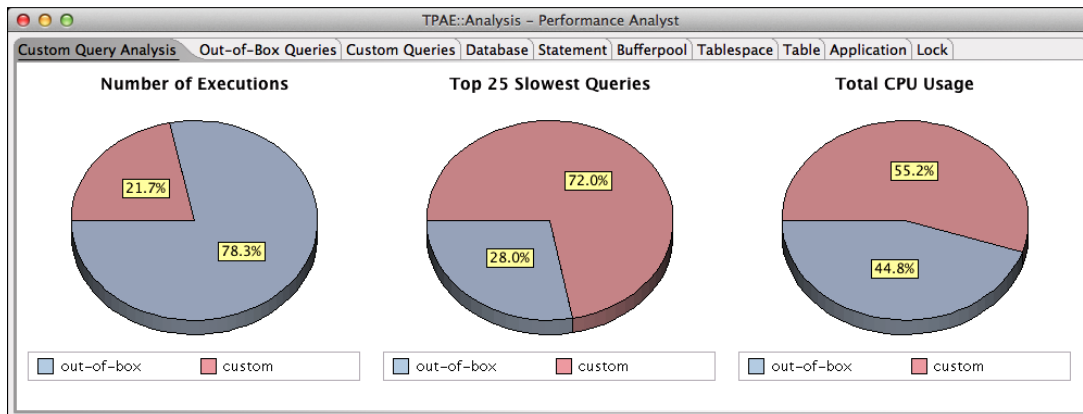
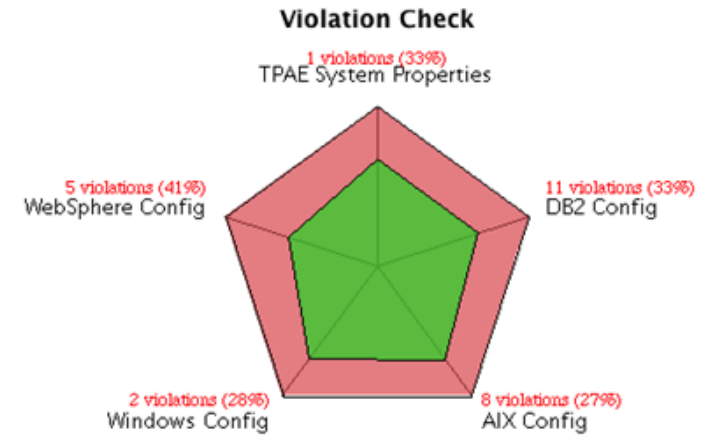
## Voorbeelden

TPAE::Config - Performance Analyst

Dashboard | TPAE System Properties | DB2 Config | AIX Config | Windows Config | WebSphere Config

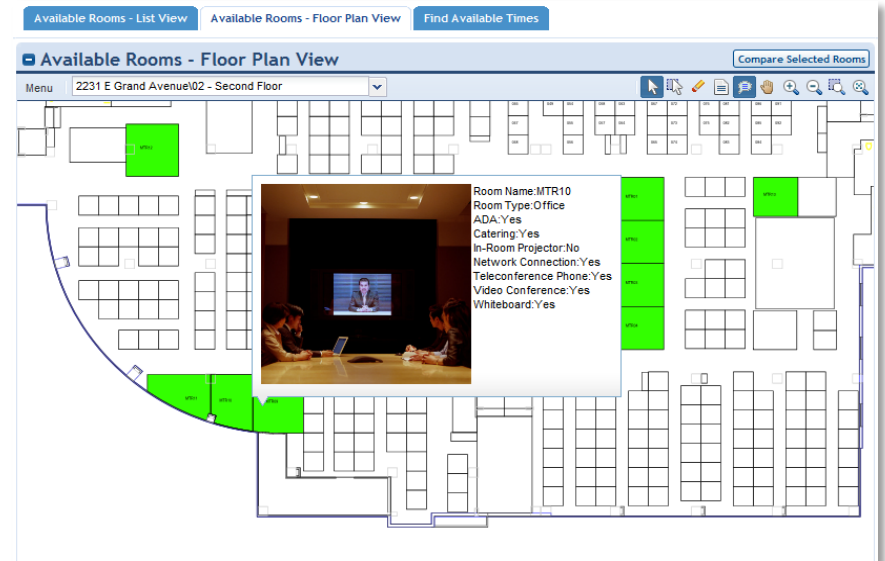
name	type	max_size	min_size	inactivity_timeout	is_growable	init_heap	max_heap	generic_jvm_argumer
tipw11Cell01	DISTRIBUTED							
Clusters ...								
maxcluster	APPLICATION_SERVE							
Nodes ...								
tipw11CellManager01								
tipw11Node01								
tipw11Node02								
mxserver1	APPLICATION_SERVE					4096	4096	"-Xgcpolicy:genco
mxserver2	APPLICATION_SERVE					0	0	"-Xgcpolicy:genco
mxserver3	APPLICATION_SERVE					4096	4096	"-Xgcpolicy:genco
tipw11Node03								

Top: [ ] Filter: [ ] RE Only Alerts Search: [ ] RE 1 Loaded - 108 Shown - 0 Selected - [Custom: default] Sort: [dev\_mode (REV)]



# Tririga

- Tririga is een overname van IBM op gebied van Vastgoed en Facility Management
- Doelstelling van Tririga is om:
  - Kosten te besparen in het exploiteren van vastgoed
  - Efficiëntere benutting van gebouwen
  - Realiseren van energie en milieu besparingen over alle vestigingen
- Tririga 10.3 biedt
  - Vastgoed Management
  - Project Management
  - Facility Management
  - Operations Management
  - Energie & Milieu
  - Integratie met Maximo



# Roadmap thema's

1. Optimalisatie en Workforce management
2. Predictive Analytics
3. Mobiliteit
4. Facilities en Vastgoed
5. Data Center Infrastructuur
6. Platform & gebruikersinterface

The information on the new product is intended to outline our general product direction and it should not be relied on in making a purchasing decision. The information on the new product is for informational purposes only and may not be incorporated into any contract. The information on the new product is not a commitment, promise, or legal obligation to deliver any material, code or functionality. The development, release, and timing of any features or functionality described for our products remains at our sole discretion.

Maximo Comes to You

IBM's statements regarding its plans, directions, and intent are subject to change or withdrawal without notice at IBM's sole discretion.

VISIBILITY

CONTROL

AUTOMATION

# Scheduler 7.5.2

Gepland Q3 - 2013

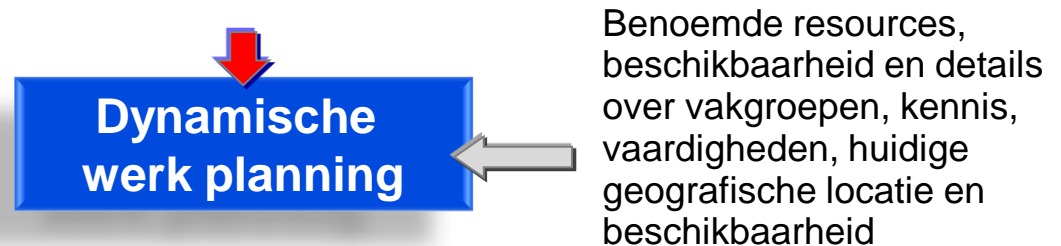
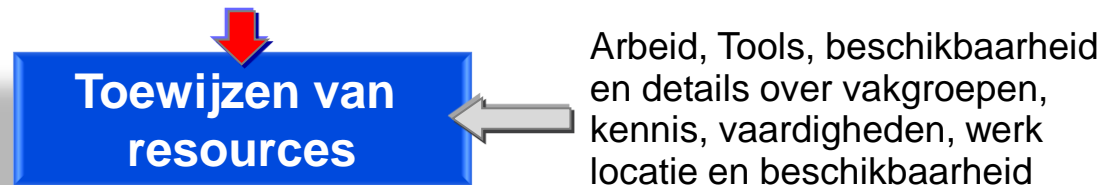
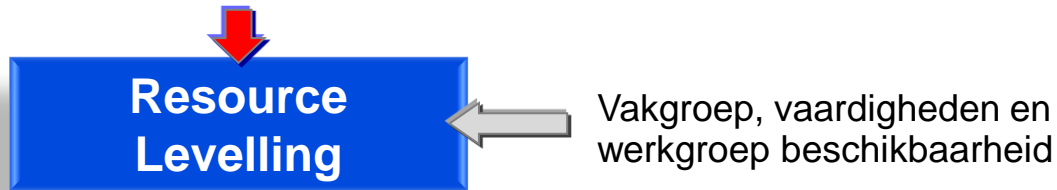
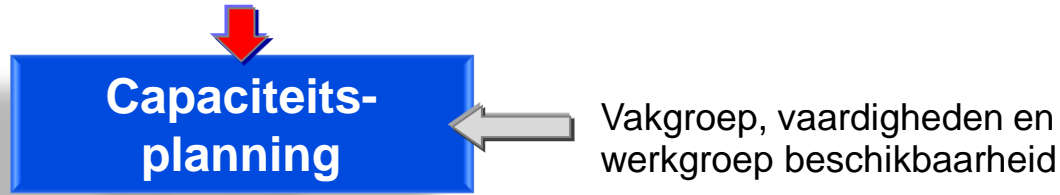
- Belangrijkste nieuwe functies
  - Ondersteuning voor optimalisatie modellen
  - Geautomatiseerd planning en routing
- Toegevoegde waarde
  - Vervang handmatige, foutgevoelige en tijdrovende handelingen met een snel geautomatiseerd proces
  - Gebaseerd op onderzoek: kan 5-15% kosten reduceren voor onze klanten
  - Gebruik business drivers als optimalisatie. b.v. minimale inhuur, laagste kosten
  - Beter bezettingsgraad van middelen
  - Beter sturen op SLA's
  - Sneller inspelen op noodgevallen



The information on the new product is intended to outline our general product direction and it should not be relied on in making a purchasing decision. The information on the new product is for informational purposes only and may not be incorporated into any contract. The information on the new product is not a commitment, promise, or legal obligation to deliver any material, code or functionality. The development, release, and timing of any features or functionality described for our products remains at our sole discretion.



# Scheduler 7.5.2 - Optimalisatie modellen



The information on the new product is intended to outline our general product direction and it should not be relied on in making a purchasing decision. The information on the new product is for informational purposes only and may not be incorporated into any contract. The information on the new product is not a commitment, promise, or legal obligation to deliver any material, code or functionality. The development, release, and timing of any features or functionality described for our products remains at our sole discretion.

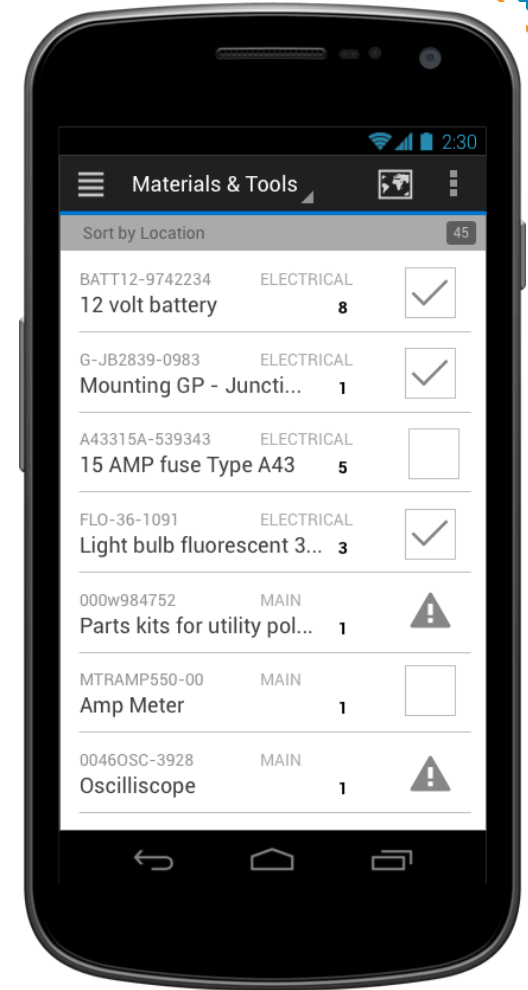
# Predictive Asset Management

- Maximo add-on module, gebaseerd op IBM SPSS
- Gepland voor H1-2014
- Doelstelling
  - Leveren van een gestandaardiseerd SPSS model dat “out of the box” aansluit bij het Maximo data model.
  - Integratie tussen SPSS en Maximo op basis van Maximo Integration Framework (MIF)
  - Gebruik maken van de SPSS run-time engine
  - Analytische resultaten / aanbevelingen via BIRT rapportages in Maximo
  - Leveren van een aantal use cases die gebruik maken van Maximo data, b.v.
    - Voorspellen van verstoringen
    - Optimaliseren van onderhoudsinterval
    - ...
  - Doorgroei mogelijkheid tot geavanceerde opties IBM BI opties



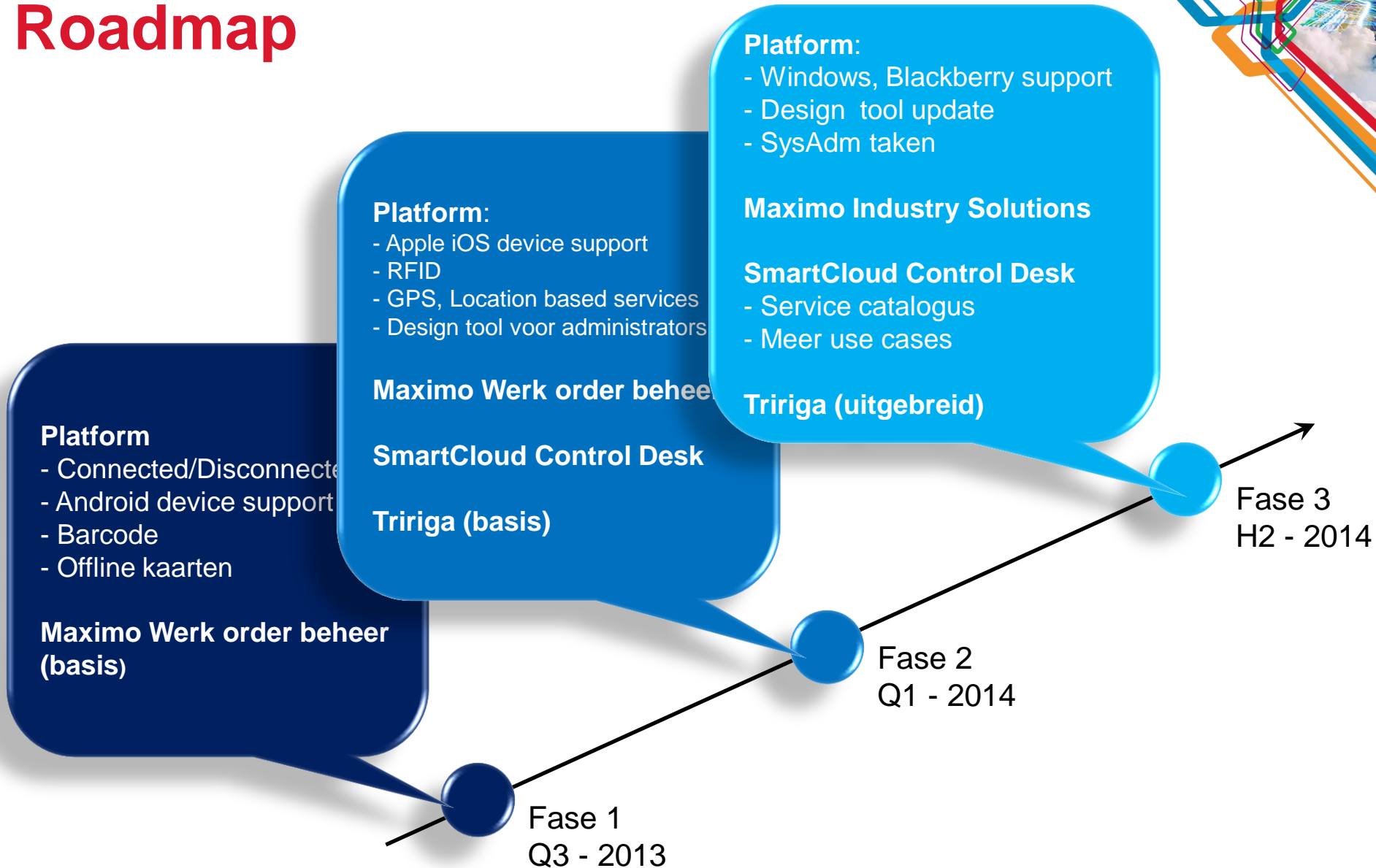
# Maximo Mobile – Next generation

- Introductie van een nieuwe mobiele oplossing voor Maximo gebaseerd op IBM Worklight technologie
- Gepland voor Q3 - 2013
- Doelstelling van het nieuwe mobiele platforms is om:
  - Gebruik maken van de nieuwe moderne mogelijkheden die mobiele devices brengen
  - Mogelijk maken van de nieuwe manier van werken door middel van “Apps” en “Always on”
  - Het gebruik van Maximo en Tririga dieper in de organisatie te verankeren
  - Leveren van “Apps” die gericht zijn op rollen
- Voordelen:
  - Eén platform
  - Gemakkelijk aan te passen
  - Toegang vanaf overal
  - Toegankelijk voor diverse, moderne en afwijkende devices / OS geschikt voor de job



The information on the new product is intended to outline our general product direction and it should not be relied on in making a purchasing decision. The information on the new product is for informational purposes only and may not be incorporated into any contract. The information on the new product is not a commitment, promise, or legal obligation to deliver any material, code or functionality. The development, release, and timing of any features or functionality described for our products remains at our sole discretion.

# Maximo Mobile – Next generation Roadmap



The information on the new product is intended to outline our general product direction and it should not be relied on in making a purchasing decision. The information on the new product is for informational purposes only and may not be incorporated into any contract. The information on the new product is not a commitment, promise, or legal obligation to deliver any material, code or functionality. The development, release, and timing of any features or functionality described for our products remains at our sole discretion.

# Maximo 7.x enhancements

Categorie	Enhancement
Platform	<ul style="list-style-type: none"><li>• DB2 10.1, Oracle 12g/c, SQL-Server 2012</li><li>• WebSphere 8.5, WebLogic Server 12c</li><li>• Firefox 17, Internet Explorer 9/10, Safari 5/5.1, Chrome v20</li></ul>
“Multi-tenancy”	<ul style="list-style-type: none"><li>• Meerdere configuraties / implementaties van maximo binnen 1 instance</li><li>• Isoleren van data, UI, Processen, Integratie, Rapporten, Beveiliging</li></ul>
Installatie	<ul style="list-style-type: none"><li>• Automatiseren van typische configuratie scenario's</li><li>• Meer en betere Help tijdens installatie</li><li>• Gebruik maken van native (b.v. WAS) installers</li><li>• Zoeken, downloaden en auto-update van de installatie code – b.v. fixpacks en hot fixes</li></ul>

# Maximo 7.x enhancements

Categorie	Enhancement
Funcities	<ul style="list-style-type: none"><li>• Introductie Werkgroepen (Crews)</li><li>• Service adres functionaliteit voor Asset , Locaties, Werk orders, Tickets, etc</li><li>• Publieke kaartdiensten API en Toepassingsontwerper voor de kaart (Google, Bing, ESRI)</li><li>• Kaartweergave van werkorders, tickets en resources</li></ul>
User interface	<ul style="list-style-type: none"><li>• Update van gebruikersinterface</li><li>• Verbeteringen in de navigatie structuur – linker menu balk, “breadcrumbs”</li><li>• Verder documenteren van optionele functies geïntroduceerd in release en fixes</li><li>• Diverse “Request For Enhancements”</li></ul>

# 2013 Capabilities Roadmap

**Key**

- Fix-Packs/Mod Release
- Update Releases
- New Products

**2013 Focus:**

- Optimization, Mobile Applications and Analytics
- Address high-value customer requirements across multiple industries
- Continued maintenance for multiple releases

**Smart Cloud Control Desk 7.5.1**

**SmartCloud Control Desk Fix-pack 7.5.0.2**

**Maximo Mobile 7.5.1**

- Android support
- RFID

**Maximo Integration for TRIRIGA Assessments**

- ISM Library download

**Maximo Fix-pack 7.5.0.4**

**Maximo ACM/Transportation 7.5.1**

- Aviation/Spec 2000
- Flight Log Book
- Progressive Inspections

**TRIRIGA 10.x**

- Implementation accelerators
- Localization enhancements
- Lease accounting enhancements

**SmartCloud Control Desk Next**

**Maximo Next**

- Cloud Enabled Platform (Multi Tenancy)
- Updated Platforms
- Usability improvements
- Crews
- Service Addresses
- Mapping

**TRIRIGA Energy Optimization**

- Real-time energy & operating analytics
- Event filtering & root cause analysis
- Work request generation



**Maximo Integration for TRIRIGA 1.1**

- Space & Move Mgmt
- ISM Library download

**Maximo Oil & Gas/HS&E 7.5.1**

- Permit to Work
- Audit and Surveys

**Trellis Real-time Infrastructure Optimization Platform 2.0**

**Maximo 7.5 Pattern for PureApplication System**

**SmartCloud Control Desk Fix-pack 7.5.1.1**

**TRIRIGA 10.3.x**

- Enhanced browser support
- Energy Star and ESRI updates
- Phase 1 508 Accessibility;

**New Mobile (phase 1)**

- Mobile platform
- Android support
- Connected/Disconnected
- Maximo Work Mgmt applications

**Maximo Fix-pack 7.5.0.5**

**Maximo Scheduler 7.5.2.0**

- Automated Schedule Optimization
- Automated Route Optimization

**Maximo Fix-pack 7.1.1.12**

**Analytics**

- KPI/Reporting
- Enhanced Predictive capabilities

**Mobile**

- Mobile platform updates
- iOS Support
- TRIRIGA, SCCD, Maximo applications
- Appl Designer

The information on the new product is intended to outline our general product direction and it should not be relied on in making a purchasing decision. The information on the new product is for informational purposes only and may not be incorporated into any contract. The information on the new product is not a commitment, promise, or legal obligation to deliver any material, code or functionality. The development, release, and timing of any features or functionality described for our products remains at our sole discretion.

# Uw roadmap

