

Solution eNetwork Software Host Access

“Nous avons enfin trouvé la solution qui va permettre de décharger notre centre d’appels, actuellement très sollicité. Désormais, des informations complètes pourront être diffusées instantanément aux voitures de police. Par notre choix, nous faisons le meilleur usage de l’argent du contribuable tout en améliorant la sécurité.”

– Le maire

La ville en question compte 400 000 habitants et est réputée pour être très sûre. Récemment, le conseil municipal a autorisé la construction de casinos le long du fleuve afin d’attirer davantage de touristes mais, soucieuses de préserver la bonne réputation de la ville, les autorités municipales s’attachent à renforcer la sécurité en améliorant le délai d’intervention des équipes de police et de secours concernant notamment :

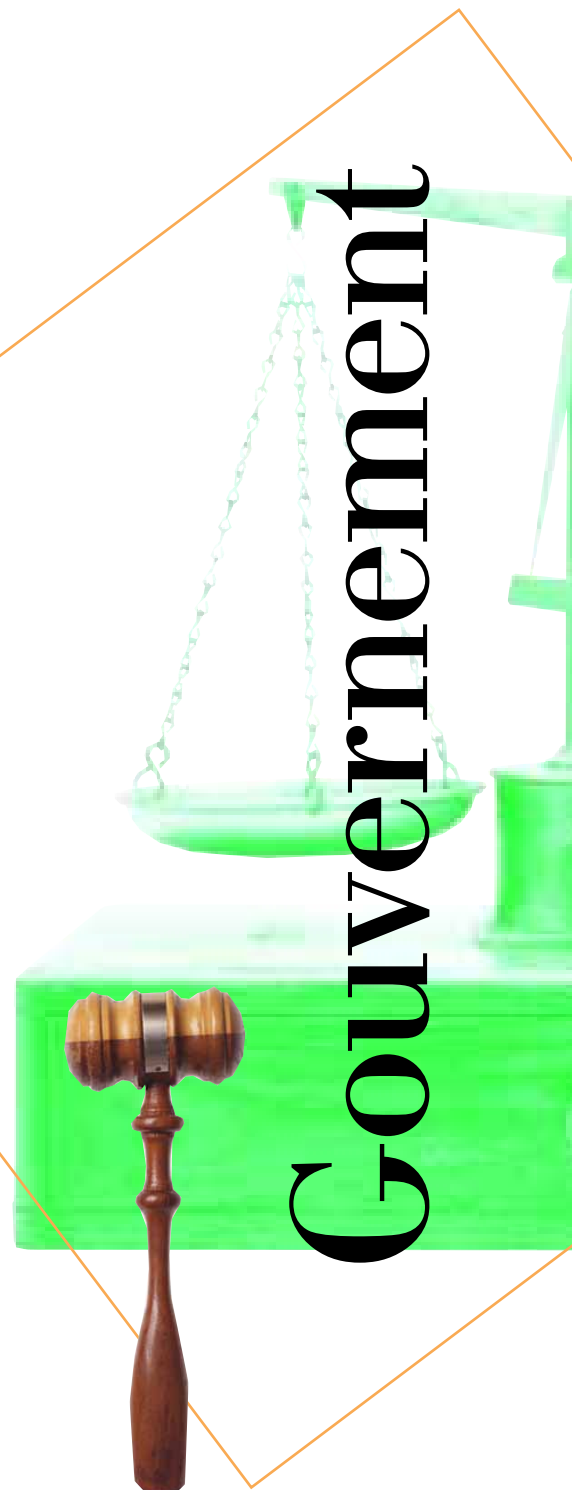
- les accidents domestiques ;
- les incendies créant une situation à haut risque (plusieurs grandes compagnies pétrolières sont implantées dans la zone) ;

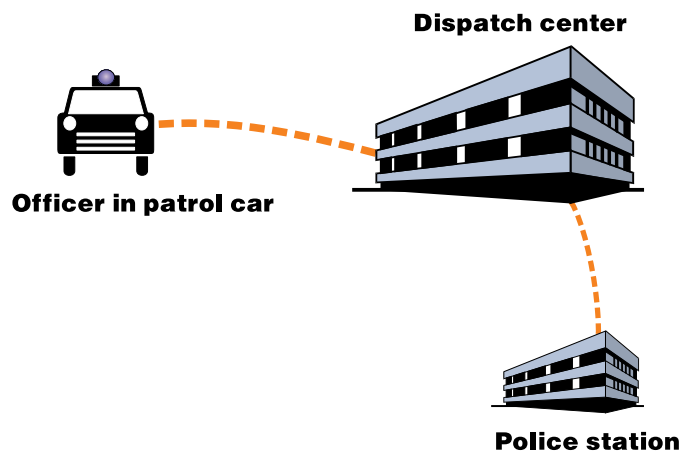
- les disparitions d’enfants ou les évasions.

Un plan de la ville est déjà disponible à partir de l’ordinateur central, auquel vont bientôt s’ajouter les schémas d’implantation de certains sites et des photographies aériennes. Le chef de la police insiste sur le fait que les équipes d’intervention spéciales et les équipes de secours doivent pouvoir accéder instantanément aux informations essentielles aussi bien à leur base qu’en cours de mission.

Pour toute affaire nécessitant une intervention urgente, l’information doit pouvoir être transmise en temps réel aux voitures de police, par exemple les photographies d’un suspect et ses éventuels antécédents judiciaires.

Il est essentiel que l’important personnel de sécurité employé par la municipalité puisse travailler efficacement afin que cette dernière soit en mesure de poursuivre son expansion. Pour offrir des emplois de sécurité plus attractifs et drainer ainsi un personnel hautement qualifié, la municipalité recherche une solution permettant d’améliorer les communications.





“Les nouvelles fonctionnalités offertes aux policiers sont exploitables dans un environnement qui leur est familier et ne requièrent par conséquent aucune formation. Les nouvelles applications que nous allons développer pour le bureau seront également exploitables lors des missions.”

– Le directeur du département informatique

La solution

La municipalité a opté pour la mise en oeuvre d'un système de communications sans fil permettant de relier les voitures de police aux centres d'appels et aux systèmes informatiques de l'état auxquels les policiers se connectent le plus fréquemment. Chaque voiture de police sera équipée d'un ordinateur portable et d'une imprimante. Selon un officier de police, la mise en place d'un tel système contribuera à décharger le centre d'appels actuellement débordé.

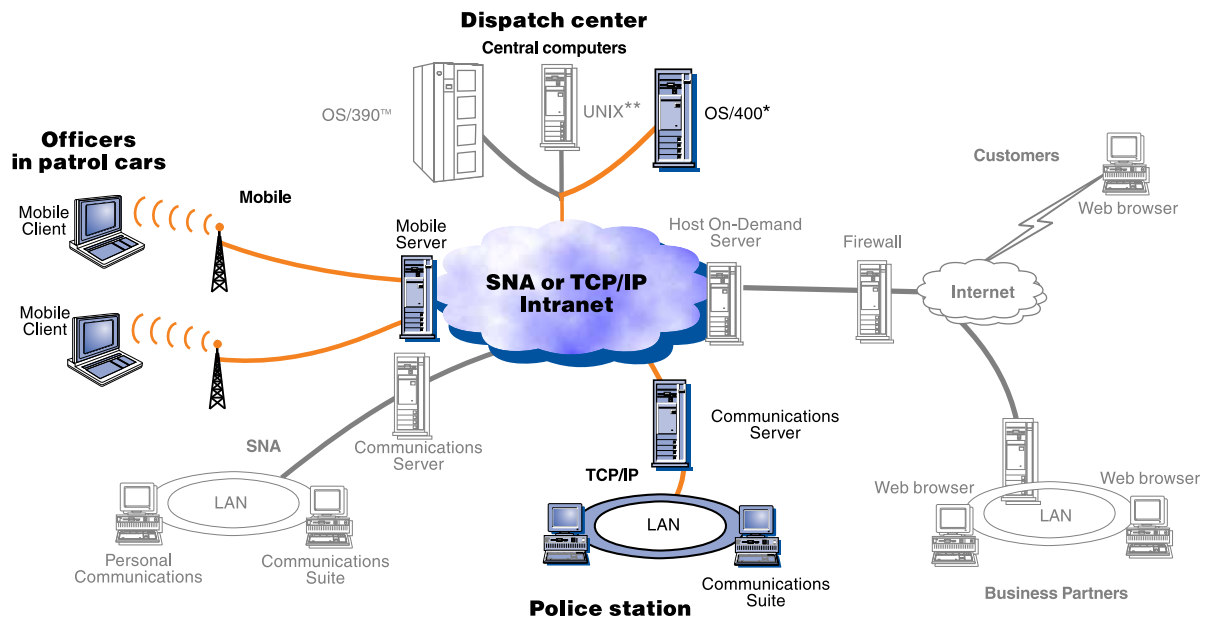
Les policiers en mission ne devront plus attendre de recevoir l'information, mais pourront la rechercher eux-mêmes, ce qui sera plus rapide et plus sûr. Chaque fois qu'un nouvel appel sera enregistré, toutes les informations le concernant s'afficheront sur le portable. Ainsi, de sa voiture, un policier pourra traiter plus efficacement l'affaire en cours, sans perdre de temps pour se souvenir d'une adresse et s'arrêter pour la noter ; il lui suffira de connecter son portable à la source appropriée pour retrouver l'adresse qui l'intéresse.

Lorsque le centre d'appels est informé qu'un incendie s'est déclaré dans un entrepôt appartenant à une compagnie pétrolière, un pompier équipé d'un ThinkPad* peut afficher le schéma d'implantation de l'entrepôt. Ce schéma; enregistré dans une base de

données du centre d'appels, indique avec précision l'emplacement de bouches d'incendie et permet aux pompiers de déterminer rapidement les endroits où sont stockés les matériaux dangereux.

En cas de disparition ou d'évasion, par exemple, une photographie de la personne recherchée peut être scannée au poste de police et immédiatement diffusée, avec tous les détails utiles, aux policiers chargés d'enquêter sur le terrain et qui peuvent la visualiser sur leur portable. Grâce à cette diffusion rapide, les policiers ont plus de chances de localiser la personne disparue ou le suspect. Ce service de police espère doubler ainsi son taux de réussite.

Le département d'informatique ne peut pas se permettre de récrire les applications existantes pour les nouvelles interfaces dans le seul but de les rendre compatibles avec le réseau sans fil. Il est donc prévu de continuer à utiliser les logiciels existants dans le nouveau contexte de connectivité mobile. Les applications utilisées par les policiers dans leurs locaux doivent être accessibles à partir d'un ordinateur portable, de n'importe quel endroit : voiture, domicile, etc. Le directeur du service informatique déclare : “nous n'avons pas les moyens de nous offrir



Solution eNetwork Software Host Access. La solution relative à la sécurité est mise en évidence.

une équipe de développeurs à seule fin de modifier les logiciels, pas plus que nous ne disposons des crédits nécessaires à la formation des policiers à de nouvelles applications.

Il nous faut donc proposer à nos policiers des applications familières sans modification de l'interface utilisateur. En outre, nous sommes tenus de faire le meilleur usage possible de l'argent du contribuable."

Environnement du client

Le réseau des services de police municipaux inclut :

- Des systèmes AS/400* prenant en charge toutes les données et applications et tout le traitement informatique des services de police municipaux et du centre d'appels. Le suivi des personnes fichées s'effectue à l'aide de DB2*.
- Des applications de sécurité développées pour SNA ou TCP/IP. Toutes les nouvelles applications développées sont des applications TCP/IP conçues pour le Web.
- Un accès au réseau TCP/IP au niveau municipal et national. Les transmissions SNA s'opèrent via différentes lignes spécialisées que la municipalité souhaite supprimer en vue de réduire les coûts.

La solution

IBM est en mesure d'offrir à cette municipalité une solution complète permettant d'intégrer des fonctions de connectivité sans fil adaptées à son infrastructure informatique et de réseau existante :

- Installation de serveurs et de clients eNetwork* Wireless pour bénéficier d'une solution sans fil ouverte et complète. L'infrastructure logicielle étant totalement transparente pour les applications TCP/IP, le déploiement des applications existantes est simple car il n'est pas nécessaire de les modifier. Le logiciel eNetwork Wireless assure une sécurité et une protection totale des données grâce à ses fonctions d'authentification et de chiffrement.
- Utilisation des fonctions Web Express et Emulator Express d'eNetwork Wireless qui permettent de réduire d'au moins 50 % le trafic lié aux applications Web, TCP/IP ou d'émulation 5250. Il en résulte une réduction du volume de données transmis sur les connexions sans fil qui abaisse les temps de réponse en même temps que les coûts.
- Installation d'eNetwork Communications Server pour bénéficier d'une intégration de réseau complète. En effet, grâce au

support multiprotocole de Communications Server, il est possible d'exécuter des applications SNA sur un réseau TCP/IP sans qu'il soit nécessaire de les modifier.

Principaux avantages

Grâce à la solution IBM eNetwork Software Host Access, les services de police municipaux peuvent :

- améliorer la sécurité des citoyens et des policiers eux-mêmes ;
- améliorer leur efficacité en donnant aux policiers un accès permanent aux informations ;
- déployer des solutions de connectivité mobile rapidement, simplement et à moindre coût ;
- réduire leurs dépenses en se constituant un réseau unifié capable de prendre en charge les applications SNA et TCP/IP.

Solution eNetwork Software Host Access

On assiste aujourd'hui à une métamorphose complète des entreprises qui font désormais de la gestion de l'information, souvent négligée par le passé, une priorité. Auparavant, il suffisait à une entreprise de proposer les meilleurs produits pour rester compétitive.

Dans un monde de plus en plus informatisé, les entreprises doivent toujours être sur la brèche et prendre conscience que les règles du jeu ont changé : aujourd'hui, il ne sert à rien d'avoir mis au point le meilleur produit si l'on n'est pas capable de communiquer efficacement avec les clients et les partenaires commerciaux.

Les systèmes informatiques des entreprises renferment des informations stratégiques pour ces dernières et leur capacité à les exploiter de manière optimale constitue un des principaux facteurs de compétitivité dans le contexte actuel de globalisation de l'économie. La nécessité de mieux répondre à l'attente des clients, d'améliorer la collaboration avec ces derniers, ainsi qu'avec les fournisseurs et les autres partenaires, de contrôler les coûts, de s'ouvrir de nouveaux marchés, tout repose sur l'accès aux informations stratégiques. Pour rester dans la course, les entreprises doivent être capables de fournir un accès rapide et transparent aux référentiels de données centralisés. En vous dotant d'un accès performant aux informations hôte à partir d'un navigateur, vous ferez le premier pas vers l'intégration de l'informatique d'entreprise, laquelle par le biais de réseaux intranet, extranet, et d'Internet, vous permettra de concevoir des produits de qualité et de les mettre sur le marché avant la concurrence.

Les points forts de la solution eNetwork Software Host Access sont les suivants :

- **Sécurité.** Cette solution fournit à vos utilisateurs un accès sécurisé à vos systèmes de gestion stratégiques via les réseaux intranet et extranet, quelle que soit la plateforme utilisée ou l'environnement réseau. Les employés mobiles eux-mêmes peuvent bénéficier du même accès sécurisé et fiable aux applications stratégiques.
- **Compétitivité.** Très simple à mettre en oeuvre, cette solution vous permettra d'ouvrir votre entreprise à l'e-business en mettant en place progressivement et en souplesse tout un réseau de communication entre les clients, les partenaires commerciaux et les informations de gestion, et d'imprimer à cette dernière une dynamique de croissance. IBM fournit une solution Host Access complète incluant une vaste gamme de services destinés à vous assister dans la conception, la planification et le déploiement d'une solution qui va transformer complètement votre manière de travailler.
- **Flexibilité.** La solution Host Access vous permet de communiquer avec vos clients et partenaires commerciaux où qu'ils se trouvent et quelle que soit la connectivité de réseau requise. Si cette dernière change, vous pouvez vous y adapter sans que cela ait un impact sur la fourniture des biens et services ni sur la productivité et les bénéfices.
- **Rentabilité.** Cette solution vous permet d'utiliser votre infrastructure informatique existante lorsque cela est possible et d'ajouter des accès par le biais de navigateurs Web là où ils s'avèrent nécessaires, ce qui vous donne la possibilité de développer votre entreprise à votre rythme. Vous pouvez construire autour de l'infrastructure en place un réseau évolutif très fiable vous permettant de faire face aux évolutions futures.
- **Simplicité.** Les équipes de développement IBM se sont attachées à simplifier au maximum la configuration et l'utilisation des logiciels eNetwork, afin de faciliter la tâche des administrateurs et des utilisateurs. Les interfaces d'utilisation sont simples et conviviales.

Informations supplémentaires

Pour en savoir plus sur la solution Host Access, consultez le site Web eNetwork Software et demandez notre kit d'évaluation qui vous permettra de tester la solution, ou contactez votre ingénieur commercial ou partenaire commercial IBM à l'adresse

<http://www.software.ibm.com/ncs>



IBM Eurocoordination

Tour Descartes
F-92066 Paris La Defense Cedex
France

Sur Internet, la page d'accueil d'IBM se trouve à l'adresse www.ibm.com

IBM est une marque déposée de International Business Machines Corporation.

* ThinkPad, OS/400, AS/400, DB2 et eNetwork sont des marques d'International Business Machines Corporation dans certains pays.

** Unix est une marque déposée, dont seule la société X/OPEN Company Limited peut concéder la licence.

Les autres noms de société, de produit ou de service sont des marques d'autres sociétés.

Les références faites dans cette publication à des produits, programmes ou services IBM n'impliquent pas qu'IBM les rende disponibles dans tous les pays dans lesquels IBM est présent. Toute référence à un produit, programme ou service IBM n'implique pas que seuls des produits, programmes ou services IBM soient utilisés. Tout produit, programme ou service ayant les fonctionnalités équivalentes peut être utilisé.

Les produits matériels IBM sont élaborés de pièces neuves ou de pièces neuves et d'occasion. Dans certains cas, le matériel peut ne pas être neuf et peut avoir été installé auparavant. Toutefois, les termes de la garantie IBM s'appliquent.

Cette publication est pour indication générale.

Imprimé en Grande Bretagne par Greens Printing Services Limited.

© International Business Corporation 1998.