

# Soluzioni eNetwork Software per l'integrazione con sistemi host

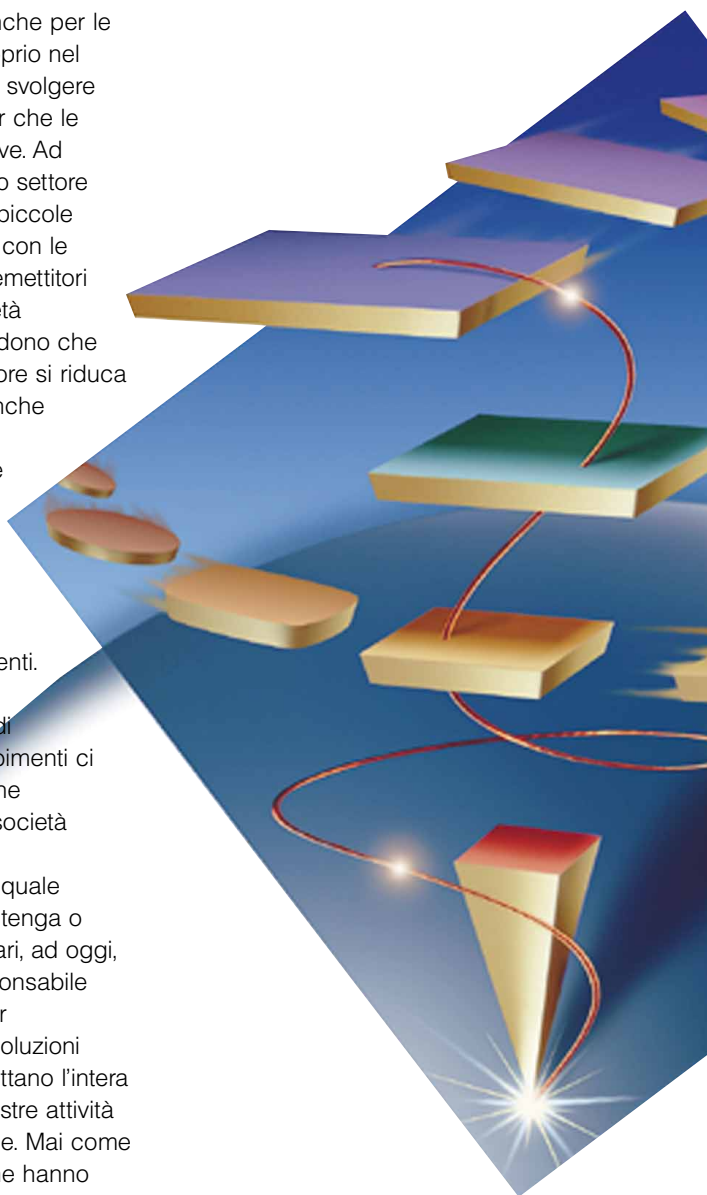
## Le poste in gioco sono elevate

Le grandi multinazionali di servizi finanziari stanno costruendo reti per collegare migliaia di utenti sparsi in tutto il mondo. La posta in gioco è alta e le tecnologie di comunicazione sono la struttura portante che può incrementare la produttività di analisti, di operatori commerciali e di quanti hanno parte in attività finanziarie. Le decisioni sbagliate possono avvantaggiare i concorrenti oppure portare i clienti all'uso di nuove tecnologie in grado di superare la necessità delle tradizionali società di intermediazione.

Nel campo delle telecomunicazioni, la corsa nell'offrire servizi alle grandi società ha accelerato freneticamente il fondersi tra loro delle compagnie del settore delle telecomunicazioni, al punto che oggi una società con un fatturato di 15 miliardi di dollari è considerata di dimensioni medie.

La posta in gioco si alza, anche per le aziende medio-piccole, proprio nel momento in cui scelgono di svolgere attività con business partner che le aiutino a rimanere competitive. Ad esempio, nel sovrappopolato settore bancario, le banche medio-piccole sono in feroce concorrenza con le aziende di brokeraggio, gli emittitori di carte di credito e le società finanziarie. Gli analisti prevedono che in cinque o dieci anni il settore si riduca ad un esiguo numero di banche di dimensioni nazionali. Per posizionarsi adeguatamente per il futuro, oggi le banche medio-piccole hanno bisogno di effettuare enormi investimenti in tecnologia o di fondersi con concorrenti più grossi e potenti.

In mezzo a questa giungla di acquisizioni, fusioni e assorbimenti ci sono le leggi del mercato che plasmano il modo in cui le società crescono e competono globalmente. Non importa a quale settore la sua società appartenga o quale sia il vostro giro di affari, ad oggi, le sue necessità come responsabile aziendale sono soluzioni per comunicare su reti globali, soluzioni sicure e scalabili che connettano l'intera azienda ed estendano le vostre attività oltre l'attuale raggio d'azione. Mai come oggi, le reti di comunicazione hanno rappresentato la possibilità di incrementare produttività e competitività.



## **Mantenere la promessa**

La tecnologia Internet e la realizzazione di intranet ed extranet stanno trasformando il modo di pensare la struttura delle reti di comunicazione. Infatti, Internet e i suoi standard rendono ora possibile ampliare il raggio di azione delle applicazioni, dei dati e delle risorse aziendali rendendole disponibili a dipendenti, clienti e partner ovunque si trovino.

In molti casi, i ritorni potenziali dell'implementazione della tecnologia Internet e del commercio elettronico hanno forzato la revisione di processi superati. All'interno degli uffici acquisti, ad esempio, i processi attraverso i quali gli impiegati ordinano i prodotti e la modalità con cui svolgono il loro lavoro sono sempre gli stessi da molto tempo. Dove i sistemi più complessi di pianificazione aziendale (ERP, Enterprise Resource Planning) tendono a focalizzarsi soprattutto sui prodotti realizzati all'interno della società, quanto non viene prodotto internamente è molto spesso gestito da processi cartacei, e ciò può essere economicamente svantaggioso. Molti responsabili degli acquisti spesso si lamentano che elaborare un solo ordine può costare fino a 40.000 lire. E per gli acquisti di poche migliaia di lire, tipo la cancelleria, che rappresenta anche l'80% dei volumi di acquisto, l'onere è sicuramente eccessivo.

Insieme ai vantaggi legati alla tecnologia Internet, arriva la sfida per sfruttare e migliorare le reti e le loro possibilità. Una vera infrastruttura avanzata di comunicazione in rete deve avere certi obiettivi:

- accesso alle applicazioni e ai dati aziendali indipendente dalla piattaforma e dai protocolli;
- reti interne che estese anche all'esterno dell'azienda;
- integrazione omogenea di ambienti e reti eterogenee;
- reti dipartimentali e per gruppi di lavoro connesse fra loro, a Internet e all'intranet aziendale;
- accesso sicuro e veloce alle applicazioni aziendali da parte degli utenti che viaggiano.

E tutto deve essere economicamente vantaggioso, con l'affidabilità e l'attendibilità richieste dall'azienda.

## **Estendete il raggio di azione delle vostre attività**

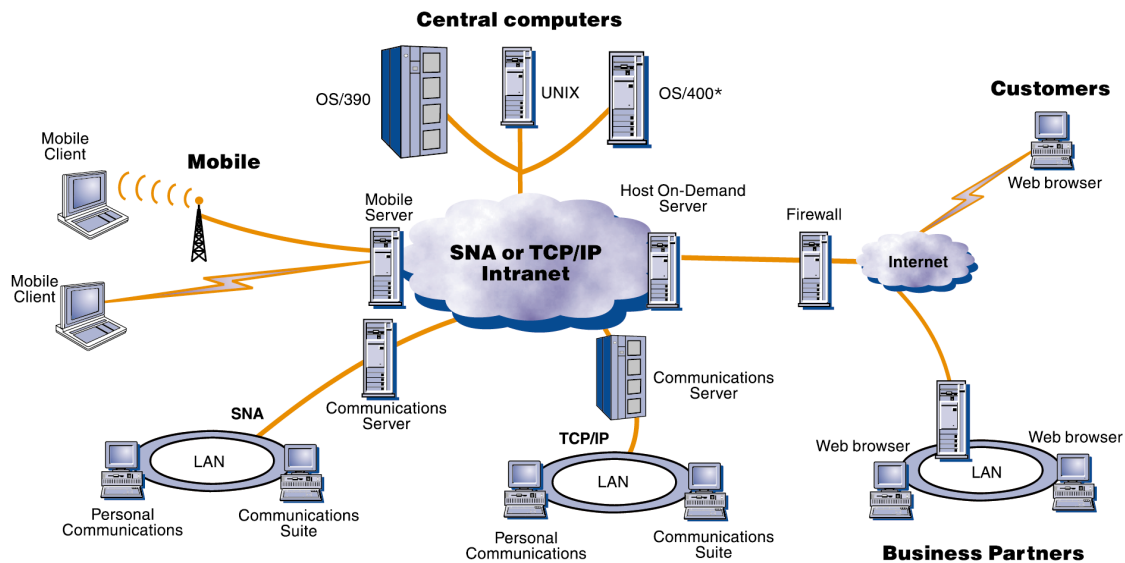
Per molte aziende, le applicazioni e i dati più importanti risiedono in grandi sistemi di elaborazione. Di fatto, la maggioranza delle applicazioni e dei dati continuano a essere presenti su computer IBM. Oggi, l'accesso a questi sistemi non può più essere limitato a un terminale, a una stazione di lavoro che emula un terminale, o confinato al solo ambiente di ufficio. Non solo i dipendenti all'interno dell'azienda hanno bisogno di nuove strade per raggiungere questi dati, l'accesso deve poter essere portato anche all'esterno, verso clienti, partner e fornitori, tramite Internet o intranet. Costruire questa infrastruttura di comunicazione è solo metà dell'opera. Rendere sicuri i vostri sistemi diventa vitale nel momento aprite la vostra azienda al mondo che vi circonda.

Le soluzioni ci sono, si chiamano soluzioni IBM eNetwork\* Software per l'integrazione con sistemi host e non solo sono importanti soluzioni tecniche, ma sono anche brillanti soluzioni per gestire i vostri affari. Questa offerta IBM per l'integrazione con sistemi host fornisce tutto il software necessario per realizzare un accesso sicuro ai sistemi aziendali "mission-critical" per tutti gli utenti, utilizzando le piattaforme gli ambienti di reti più diffuse. IBM è l'unico produttore in grado di fornire una soluzione così completa e una gamma così vasta di servizi per il progetto, la pianificazione e la messa in opera della vostra soluzione.

## **Sfruttate e potenziate i vostri attuali investimenti**

Fusioni, acquisizioni ed espansioni sui mercati internazionali possono significare aver a che fare con una miriade di tecnologie di rete diverse all'interno di una sola azienda. Prima che fossero disponibili i gateway e i router multiprotocollo, l'introduzione di nuove tecnologie di rete era condizionata anche dalle necessità delle applicazioni. Un buon esempio è il desiderio di utilizzare applicazioni TCP/IP, come un browser, per accedere a Internet quando la rete sottostante è SNA.

Cosa effettivamente serve è una soluzione economica per eseguire le applicazioni nuove e quelle che esistono su qualsiasi tecnologia networking, con la qualità, la robustezza e la sicurezza richieste da un ambiente aziendale. Così facendo, i problemi commerciali e tecnici possono essere affrontati separatamente senza tenere conto dei vincoli delle applicazioni o dei protocolli di rete. Con reti veramente



integrate, qualsiasi client può accedere a qualsiasi server, a prescindere dalle reti interposte. Di conseguenza, l'investimento in applicazioni e reti può essere potenziato ed esteso.

Queste soluzioni software eNetwork permettono di integrare insieme reti diverse per ottenere comunicazioni omogenee in tutta la società. Che abbiate una rete SNA, una rete TCP/IP, o entrambe, questa soluzione IBM eNetwork Software è sempre facilmente realizzabile, lavorando su quanto avete oggi. Vi fornisce quelle possibilità di networking e quegli standard aperti che costituiscono la base sulla quale costruire la vostra infrastruttura futura per il commercio elettronico.

### **Flessibilità di implementazione**

I vostri utenti hanno necessità differenti come la piattaforma, il tipo di connettività alla rete o il tipo di sistema host, ma potete soddisfare le loro esigenze con la soluzione eNetwork Software per l'integrazione con sistemi host. Potrete scegliere il software migliore, l'eNetwork Communications Suite, l'emulatore leader del mercato, l'eNetwork Personal Communications e il nuovo eNetwork Host On-Demand basato su Java\*\*, che estende le

possibilità di accesso del vostro sistema host a Internet. Tutti questi programmi consentono ai vostri utenti l'accesso alle applicazioni 3270, 5250, DEC o UNIX\*\* con la stessa interfaccia operativa, il che significa ridurre i costi di formazione e incrementare la produttività. Inoltre, con l'utilizzo dei prodotti IBM eNetwork Wireless, questo accesso può essere esteso anche a chi lavora viaggiando.

Scegliete fra eNetwork Communications Server per Windows\*\* NT\*\*, AIX\*, OS/2\* Warp, in qualsiasi combinazione. Questa soluzione permette di trovare la scelta più adatta al vostro ambiente, sia che utilizziate SNA, TCP/IP, o una rete globale completamente integrata, comprendente Internet, intranet e extranet.

### **Connettete chi viaggia**

Quando un dipendente si muove dall'ufficio, spesso si assume che le sue applicazioni possano seguirlo facilmente. Invece, l'esperienza dimostra che ci sono alcune differenze fondamentali fra gli ambienti di ufficio e di chi è in viaggio. Le applicazioni di rete tradizionali assumono che il collegamento abbia un'ampia larghezza di banda, una bassa latenza e un basso costo variabile. Quando le applicazioni si spostano verso un ambiente mobile, sono invece spesso lente, costose da utilizzare (in termini di costi di trasmissione) e poco affidabili. L'interruzione delle operazioni è una regola frequente, non l'eccezione, cosicché la capacità di sincronizzare periodicamente un computer portatile con un database centralizzato diventa essenziale. Inoltre, il supporto degli utenti mobili e la distribuzione e la gestione delle applicazioni dei loro sistemi portatili è vitale per mantenere elevate la produttività ed il livello di soddisfazione.

## Affari attraverso Internet

L'esplosione nell'utilizzo di Internet ha condizionato la necessità aziendale di fornire un accesso Internet ai dati e alle applicazioni critiche presenti nei sistemi host. Molte aziende desiderano fornire questo accesso tramite i browser che gli utenti Internet già utilizzano. Questo accesso Web-host può avvenire attraverso emulatori, oppure con applicazioni basate sulla pubblicazione su Web di pagine personalizzate per l'utente che gli permettano di accedere all'host. IBM mette a disposizione entrambi i tipi di accesso come parte della sua soluzione per l'integrazione con sistemi host e le aziende possono scegliere una o entrambe le forme a seconda delle loro particolari necessità.

La soluzione eNetwork Software comprende un supporto di emulazione di terminale scritto in 100% Pure Java, utilizzabile con un browser per Internet dotato di JVM 1.1. Ciò rappresenta il metodo più rapido e facile per fornire un accesso immediato alle applicazioni host attuali per gli utenti che hanno già un browser e non richiede alcuna programmazione addizionale. Questo tipo di accesso mette a disposizione degli utenti che hanno esperienza di terminali un'interfaccia familiare e assicura ottimi tempi di risposta da Internet.

Se avete bisogno di presentare le informazioni host in modo da renderle facilmente comprensibili tenete conto che queste soluzioni vi permettono di pubblicare pagine Internet personalizzate che integrino e trasformino i vari tipi di informazioni provenienti da host. Scrivendo applet o script in linguaggio Java per accedere alle informazioni provenienti da host, potrete renderle disponibili in un formato molto familiare a quegli utenti che hanno già dimestichezza nella navigazione su Internet e sono invece meno abituati ad interagire con le classiche schermate host. Inoltre, la singola pagina può essere il punto di raccolta di dati provenienti da più sistemi facilitando ancora di più l'operatività dell'utente finale. Questa tecnica consente di ampliare facilmente il raggio di azione delle applicazioni aziendali facendole arrivare, grazie ad Internet, anche a clienti e business partner.

## L'acquisto della soluzione

Costruite la vostra soluzione e-business con un fornitore networking leader di mercato e sfruttate tutti i vantaggi della soluzione più completa, con il supporto migliore. Tutto da un solo fornitore: IBM.

## Per saperne di più

Per ottenere ulteriori informazioni sull'integrazione con sistemi host, per ordinare un kit di valutazione e provare la nostra soluzione, visitate il sito di eNetwork Software in Internet oppure mettetevi in contatto con il vostro Rappresentante Commerciale IBM o un Business Partner IBM:

<http://www.software.ibm.com/ncs/>



### IBM Eurocoordination

Tour Descartes  
F-92066 Paris La Defense Cedex  
France

La home page IBM si trova all'indirizzo  
[www.ibm.com](http://www.ibm.com)

IBM è un marchio di International Business Machines Corporation.

\* eNetwork, OS/400, AIX e OS/2 sono marchi della International Business Machines Corporation.

\*\* Java è un marchio Sun Microsystems Incorporated. Windows NT è un marchio Microsoft Corporation. UNIX è un marchio concesso in licenza esclusivamente da X/OPEN Company Ltd.

Altre denominazioni ivi citate possono essere marchi dei rispettivi titolari.

I clienti possono determinare se un particolare prodotto è adatto alle proprie esigenze. I clienti sono responsabili della selezione, dell'uso e dei risultati ottenuti da qualsiasi prodotto citato dalla IBM in questa pubblicazione.

Questa pubblicazione è da considerarsi una guida generale a titolo puramente indicativo. I riferimenti contenuti in questa pubblicazione relativi a prodotti, programmi o servizi IBM non implicano che la IBM intenda renderli disponibili in tutti i paesi in cui opera. Ogni riferimento a prodotti, programmi o servizi IBM non implica che possano essere utilizzati soltanto prodotti, programmi o servizi IBM. In alternativa possono essere utilizzati altri prodotti, programmi o servizi funzionalmente equivalenti.

La IBM si riserva di modificare senza preavviso le caratteristiche tecniche e fisiche, nonché i nomi dei prodotti citati, declinando ogni responsabilità per danni diretti o indiretti derivanti da eventuali modifiche.

I prodotti hardware IBM sono realizzati con parti nuove o riciclate. Sono disponibili prodotti nuovi o usati, ferma l'applicabilità delle rispettive forme di garanzia.

Stampato nel Regno Unito da Greens Printing Services Limited. Nel mese di Marzo 1998.

© International Business Machines Corporation 1998.

03/98