

정보 라이프 사이클 관리(ILM)

IBM InfoSphere Optim

방대한 양의 기업 데이터를 효율적으로 관리해 드립니다

데이터 증가에 따른 성능 저하 문제와 데이터 관리 정책 수립을 고민하고 계십니까?

IDC '월드와이드 데이터베이스 개발 및 관리 툴 시장' 보고서와 가트너 '아카이빙 소프트웨어 시장' 보고서에서 각각 56%와 46%에 이르는 시장점유율을 차지한 전세계 1위 정보 라이프 사이클(ILM) 솔루션인 InfoSphere Optim은 Citibank, HSBC, 매트라이프 등 전세계 2,500여 개의 고객사 및 포춘지 선정 500대 기업의 50%가 사용하고 있습니다.

귀사의 데이터 관리, 이런 문제점을 갖고 있지 않으십니까?

- ✓ 조직에서 작성하고 관리하는 디지털 정보의 양이 점점 증가함에 따라 중요한 정보를 검색하고 분류하는 일이 점점 어려워지고 있습니다.
- ✓ 운영 서버상의 데이터증가로 인하여 애플리케이션의 속도가 느려지고 고객서비스의 만족도가 감소하였습니다.
- ✓ 데이터 관리를 위한 여러 요소를 수렴했으며 핵심 비즈니스 우선순위로 비용 증가를 고려해 이와 연계했습니다.
- ✓ 최근 몇 년간의 전례 없는 정보 성장으로 데이터 관리가 힘들어지고 운영 비용과 스토리지의 비용이 견잡을 수 없이 증가했습니다.
- ✓ 경기 침체로 신용 경색과 현금 흐름 감소, IT 예산 동결 또는 감축 현상이 일어났습니다.
- ✓ 데이터 테스트시 대량의 테스트데이터 유출 위험을 감수해야 합니다.



IBM InfoSphere Optim 특징 및 장점

데이터 거버넌스

- 산업별, 지역별로 데이터 보호 규제를 만족하면서 데이터 보존 정책을 위한 컴플라이언스 지원
- 회사는 장기 보존 대상 데이터를 수집 및 관리 저장, 모든 종류의 기업 데이터에 대한 지속적인 기업 보호 표준 수립 가능

인프라스트럭처 단순화

- 지속적인 데이터 증가 규모 관리로 스토리지 활용도를 극대화시키고 성능 감소 제거
- 기업 데이터의 비용 절감, 위험 요소 감소, 내부 인력 관리
→ 인프라스트럭처의 복잡도 감소 및 투자 가치 증가

애플리케이션 배포

- 업그레이드나 마이그레이션시 다운타임으로 인한 비즈니스 손실과 위험 요소를 최소화하도록 지원
- 테스트 데이터 관리를 통해 애플리케이션 신뢰도 향상
- 새로운 애플리케이션 배포 일정 가속화 및 전체 개발 일정 단축 → 비용 절감
- 아카이브 액세스 기능을 통해 서비스 애플리케이션의 폐기 이후에도 대상 데이터에 대한 접근 가능

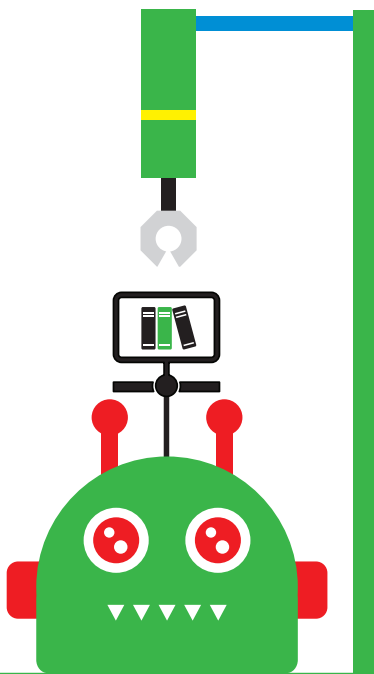
보안

- 데이터 테스트시 마스킹을 통하여 데이터의 유실 방지

비즈니스 가치 창출

- 서비스 요구사항을 만족하고 애플리케이션/데이터베이스에 대한 투자 최적화
- 성공적인 데이터 관리를 통해 더 나은 의사결정 도출
→ 비즈니스 가치의 극대화를 통한 기업의 이윤 창출





지금 시작하십시오

IBM과 함께 데이터 관리 진단 워크샵을 수행하십시오.

전문 ROI 분석 솔루션인 Alinean ROI Analyst 분석 툴을 사용하여 데이터 관리를 통해 얻어지는 기업의 비용 절감과 추가적인 매출 창출에 대한 비즈니스 이윤을 정량화 도출하는 워크샵을 통하여 귀사의 데이터 증가 현황과 대응전략을 제시, 그리고 5년간의 ROI를 분석하여 드립니다.



IBM InfoSphere Optim 고객 사례

1

국내 A 제조사

- 생산량 성능 개선과 스토리지 비용 절감을 위해 데이터 증가 관리
- 스토리지 감소로 인한 비용 절감
- 애플리케이션 수정 없이 HSODBC를 통해 과거 데이터 접근 용이
- 업무 효율성 증가 : 고성능
- 유지 보수 비용 절감 및 Backup & Restore 용이

2

국내 B 제조사

- 성능 개선 및 백업 전사 관점에서의 체계적인 관리 정책 및 아카이빙 프레임워크 구성
- 배치 프로세스 및 UI 성능 개선
- 백업/복구 시간 감소를 통한 장애 예방

3

국내 C 제조사

- JDEdward One 업그레이드 다운타임 최소화
- 업그레이드 다운타임 최소화
- 데이터 증가에 따른 효율적인 관리 정책 수립 및 운영
- 운영시스템 최적화를 통한 조회 성능 개선

4

국내 D 제조사

- Oracle E-Business Suite 성능 개선 및 스토리지 비용 절감
- 5년간 신규 서버/스토리지 도입비용 절감
- 원가 마감 등 배치 프로세스 성능 개선
- 대상 모듈 내 54%의 스토리지 비용 절감 효과

5

국내 E 금융사

- 전사 관점에서의 체계적인 관리 정책 및 아카이빙 프레임워크 구성
- 약 51% 이상 아카이빙을 통한 운영 스토리지 절감 효과
- 운영 데이터 조회 애플리케이션 성능 향상
- 폭넓은 데이터 조회 가용성 제공 및 정보 활용도 개선
- 업무 자동화, 연계 서비스 구현을 통한 관리 효율화

6

Allianz Seguros

- 신규 보험 상품 및 서비스 제공 방식 개선
- 보다 작고 더욱 견고한 테스트 환경을 제공하여 애플리케이션 개발 및 테스트에 필요한 자원 감소
- 입증된 데이터 마스킹 기법을 적용하여 개인정보 보호 및 LODP 법규 준수
- 보존된 보험 기록의 검색 소요 시간을 수 일에서 수 시간으로 단축

7

British Telecom

- Siebel 운용 효율 개선 및 24*7 서비스 요구사항을 수용하기 위해 지속적인 데이터 증가 규모 관리
- 약 50여 개 콜센터를 지원하고 22,000여 사용자에게 대한 24*7 무정지 SLA 요구사항을 만족시키기 위해 Siebel 운용 효율 개선
- 하루 애플리케이션 내 생성되는 1천만 건의 레코드를 일(日)단위로 아카이빙함으로써 데이터의 증가 규모를 관리하고 하드웨어 비용 절감, 데이터 보호법(Data Projection Act) 컴플라이언스 대응을 위한 역량 확보

8

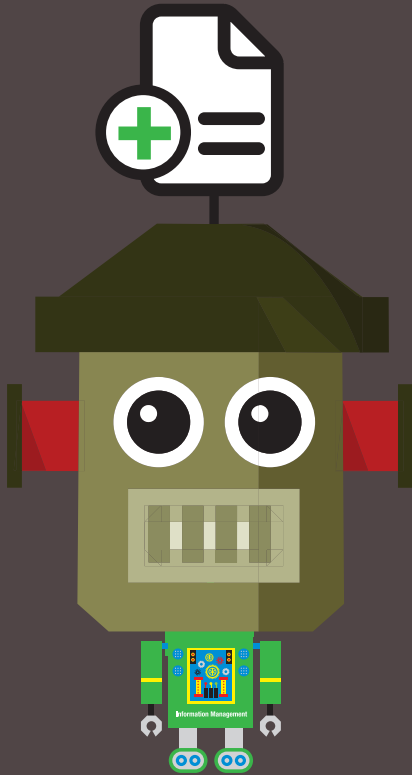
Toshiba TEC Europe

- 오라클 애플리케이션 데이터 증가 관리 및 비즈니스 프로세스 개선
- 아카이빙으로 데이터베이스 크기를 30% 줄임으로써 지속적인 데이터 증가 관리 및 사업체 전반에 Oracle E-Business Suite 도입
- 이력 트랜잭션의 아카이빙으로 19,000건의 일간 배치 처리 소요 시간을 75% 단축시켜 애플리케이션 가용성 증대
- 운영 및 아카이브된 이력 트랜잭션에 대한 접근을 통해 서비스 수준 및 운영 개선

9

Volt Information Sciences

- PeopleSoft Enterprise 성능 개선과 스토리지 비용 절감을 위해 데이터 증가 관리
- 40%의 애플리케이션 성능 향상
- 디스크 요구사항 및 비용 감소
- 업그레이드 시의 다운타임을 66% 감소
- 백업 및 복원 작업을 주당 2회, 각 2시간 단축
- 연방정부, 주정부 및 지방 정부 수준의 데이터 보존 준수 비용 절감



전자 콘텐츠 관리 (ECM)

IBM Contents Manager

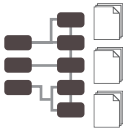


귀사의 콘텐츠는 어떻게 보관되고 있습니까?

- ✓ ERP 및 G/W 등 업무 시스템의 문서의 중복 비율이 50% 이상이라면?
- ✓ 개인 작성/보관 문서 자산화 비율이 20% 미만이라면?
- ✓ 담당자 퇴사, 부서이동, 업무 변경으로 손실되는 문서 비율이 30% 이상이라면?



IBM Contents Manager 특징 및 장점



적절한 분류 체계를 기반으로 저장

속성 및 키워드 통제 및 관리

통합되고 확장 가능하도록 저장

사용자 및 그룹 권한 관리

분류와 정책에 따른 정보의 생명 주기 관리

통계

모니터링

완전한 ECM 구조

- 전사 통합 repository, 탄탄한 콘텐츠 관리 구조
- BPM, WCM 등의 모듈의 기반
- 대용량 Imaging 관리 기능으로 확장

편의성

- 완벽한 웹 기반
- 직관적이고 개인화 설정 가능한 UI
- Wizard-driven workflows 및 templates

강력한 Event - Driven 기반 구조

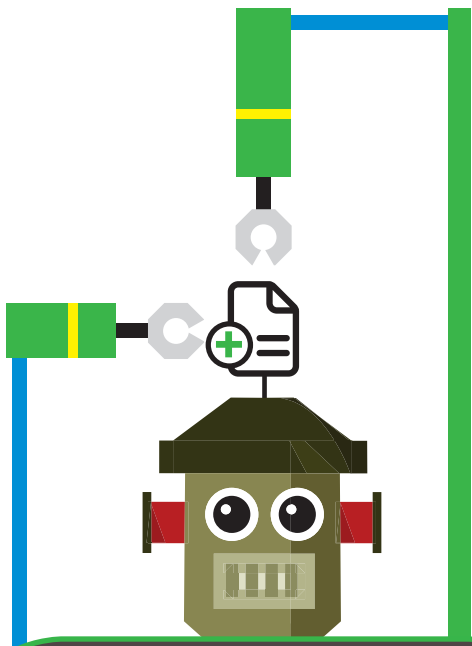
- Event and Subscriptions
- Active Content

폭넓은 연동성

- 업계 표준 기반 구조
- Business Integration (EAI) 지원

전사적 플랫폼

- 탁월한 성능 및 확장성
- 보안
- Multi-tier, 분산 구조, 표준 기반



지금 시작하십시오

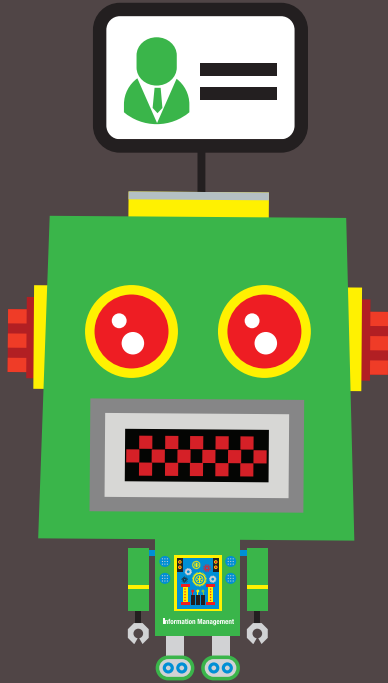
자세한 내용을 웹사이트를 통해 알아보세요!

[http://www-01.ibm.com/software/kr/data/
content-management/](http://www-01.ibm.com/software/kr/data/content-management/)

아무 부담없이 무료 상담을 신청하세요!

IBM 우희진 대표

woohj@kr.ibm.com \ 02-3781-7152



강력한 증견기업용 DBMS

IBM Informix Growth Edition

부서별 솔루션이나 중소기업들을 위한 강력한 데이터 관리 기능을 제공합니다

고객들이 직접 자신들이 좋아하는 IT 솔루션에 대해 투표를 하는 유명 웹사이트인 VendorRate의 고객만족도 조사에서 다년간 상위에 오른 DBMS 제품이 바로 Informix Growth Edition입니다. 뛰어난 신뢰성, 합리적인 비용, 관리의 용이성을 특징으로 보유한 이 솔루션은 탁월한 OLTP 성능이 요구되는 DHL Express, China telecom, 미국 911 등의 중요 시스템에 사용되고 있습니다.

귀사의 데이터,
이런 문제점을 갖고 있지 않으십니까 ?

- ✔ 안전한 고가용의 서버 환경을 구축을 고려할 때 추가적인 고비용의 라이선스 비용이 부담스러워 고가용 환경의 구성을 갖추지 못하고 있습니다.
- ✔ 데이터 사이즈가 최근 대량으로 증가하여 주기적인 스토리지 구입이 부담이 되고 있습니다.
- ✔ OLTP 업무 전용으로 사용중이지만 점점 분석업무 비중도 늘어나 Warehousing 분석도 함께 요구되고 있습니다.



IBM Informix Growth Edition 특징 및 장점

뛰어난 신뢰성 유지보수를 위한 zero-down time 및 24*7 데이터 가용성을 유지해야만 하는 업계의 비즈니스 요건을 제공합니다.

낮은 비용 Informix는 개발단계의 라이선스 비용을 절감해 주고, 자동화 기능으로 관리자의 수동관리작업 감소 및 성능 튜닝의 자동화로 운영 비용의 절감해 주며 뛰어난 압축기능으로 스토리지 관리 비용과 시스템 리소스 비용도 함께 절감할 수 있습니다.

편리한 관리 self-configuring, self-managing 및 self-healing 기능의 자동화로 DBA의 관리 사항이 줄어들어 DBMS 관리를 쉽고 편리하게 할 수 있습니다.

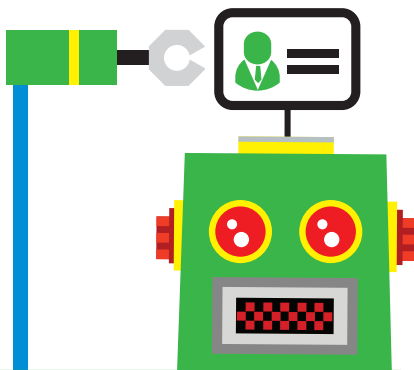
- 재난 복구 및 연속적 로그 복원, 인스턴스 전체에 걸친 시점 복원 및 테이블 단계의 백업 및 복구 위한 고가용성 데이터 복제(HDR) 기능을 포함.
- Informix SQL Warehousing Tool (SQW)과 Informix Spatial Datblade 솔루션이 포함되어 있어 비즈니스 인텔리전스를 지원하는 공간 데이터 웨어하우스 구현 가능
- 셀, 열, 행 단계의 레이블 기반 액세스 제어(LBAC)를 지원하는 ACCF(Advanced Access Control Feature : 고급액세스제어기능)를 포함. 데이터 액세스는 정보의 개별 셀 단계까지 세밀하게 제어할 수 있으므로, 주요 데이터와 민감한 고객 정보의 보안이 강화됨.
- 뛰어난 질과 성능을 제공하는 파생 테이블과 옵티마이저 지시어에 대한 ANSI SQL 확장과 함께, 비동기 I/O, 비차단(non-blocking) 체크포인트, 캐스캐이딩(cascading) 삭제, 그리고 원시 디바이스(raw device)에 가까운 성능을 제공하는 직접 I/O 지원을 포함한 SMP용 멀티스레드 아키텍처의 형태로 고성능 기술을 제공.
- 맞춤 배치 공간(deployment footprint)과 관리 API를 통한 서버의 애플리케이션 제어를 지원하므로, 통합 애플리케이션을 더욱 쉽게 개발하고 배포 가능해짐. Web Feature Service API를 통해 SOA 환경에서 위치 기반 데이터를 더 편리하게 사용할 수 있도록 지원.
- Informix Dynamic Scalable Architecture(DSA)와 통합된 Smart Large Objects, 사용자정의 데이터 유형, 집합 및 루틴을 통한 애플리케이션 개발지원과 R-tree 색인 기술을 통해 공간 및 시간 데이터 지원.
- 애플리케이션의 유연성과 호환성을 위해 테이블과 뷰에서 다중 트리거를 허용함. (Informix Growth 에디션은 모든 유형의 고가용성 클러스터 노드를 2개까지 지원하며, 클러스터 노드를 무제한으로 지원하여 클러스터 안의 다른 노드와 데이터 업데이트를 송수신합니다. 최대 4소켓에 걸친 16코어와 16GB의 메모리로 제한되며 데이터 스토리지는 무제한으로 허용됩니다.)

IBM Informix Growth Edition

고객 사례

Unique Express

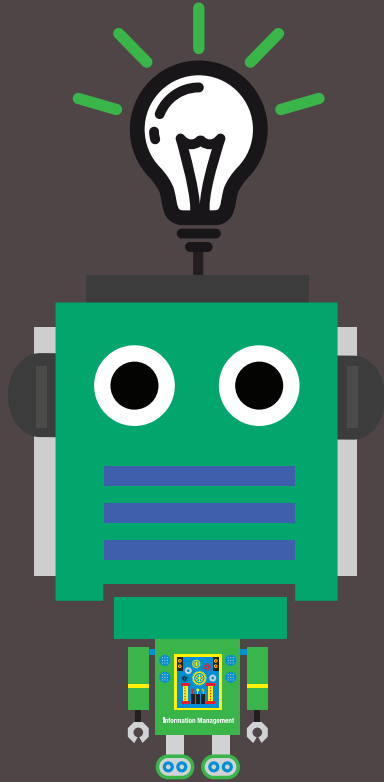
- 비용절감과 효율성 향상을 통한 여행/운송 서비스 제공 방식 개선
- 기존 시스템 대비 시간절약 및 인력의 비용 절감
- 향상된 참고관리능력
- 고객과 보다 효과적인 B2B 관계를 설립
- 수천 달러의 운영비용절감
- 업무에 집중할 수 DBA 가능



지금 시작하십시오

IBM Informix Growth Edition에 대한
보다 상세한 정보를 얻으실 수 있습니다.
또한, 가격보기와 구입·전화상담도 가능합니다.

<http://www-142.ibm.com/software/products/kr/ko/infogrowedit/>



비즈니스 인텔리전스

Cognos 10 Business Intelligence

기존의 Business Intelligence 영역은 물론 Real-time, Planning, 통계 등 BI 영역의 한계를 느끼고 계십니까?

과거, 미래시점의 모든 정보를 한눈에 조회할 수 있는 통합된 작업공간을 제공하고, 검증된 단일 플랫폼 기반에서 사용자들이 서로 의사소통하고 보다 정확한 정보를 공유할 수 있는 다양한 협업(Collaboration) 기능들을 제공하는 Cognos 10 BI로 진화된 비즈니스 인텔리전스를 구현하실 수 있습니다.

귀사에서는 다음과 같은 요건을
요구 받고 있지 않으십니까



- ✓ 쉽게 보고, 개인화된 정보를 보고자 함
- ✓ 현재 비즈니스 상황을 판단하기 위한 모든 각도에서 모든 종류의 정보를 검색하고자 함
- ✓ 보다 고급, 예측적인, 또는 what-if 분석 정보를 보고자 함에 따라 사실을 분석하고 전략 및 기술적인 통찰력을 확보하고자 함
- ✓ 인사이트를 공유하고 협업적인 인텔리전스를 확보하기 위한 의사결정 네트워크를 확보하고자 함
- ✓ 연계와 컨센서스를 위한 투명성과 책임 제고
- ✓ 적시에 적합한 사람을 연계하기 위한 태스크 커뮤니케이션 및 코디네이션을 필요로 함
- ✓ 어디서든 인터랙티브한 분석을 제공하기 위한 모바일 기술 채택
- ✓ 실시간 분석을 통한 의사결정을 하고자 함
- ✓ 매일의 업무와 비즈니스 프로세스 워크플로우 상의 분석을 통합하고자 함



IBM Cognos BI 특징 및 장점

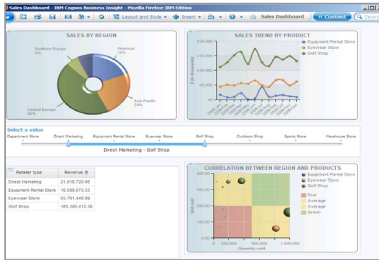
1

• Cognos 10 BI는 기존의 비즈니스 인텔리전스 영역은 물론 Real-time, Planning, 통계 등 BI 영역 이외의 현재, 과거, 미래 시점의 모든 정보를 한눈에 조회할 수 있는 통합된 작업 공간을 제공합니다.

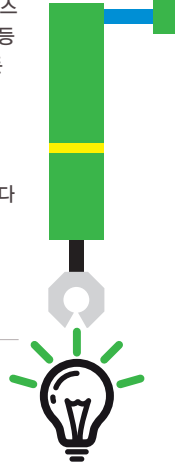
2

• Cognos 10 BI의 검증된 단일 플랫폼 기반에서 사용자들이 서로 의사소통하고 보다 정확한 정보를 공유할 수 있는 다양한 협업 (Collaboration) 기능들을 제공합니다.

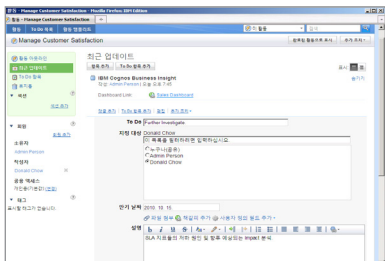
통합된 분석공간



- 하나의 공간에서 집계성 데이터, 실시간 모니터링, 예측데이터 모두 조회가 가능하며 추가적인 분석을 통해 원하는 결과를 손쉽게 조회가 가능
- 간편한 사용자 인터페이스를 제공하여 대시보드의 모든 콘텐츠를 손쉽게 변경 가능
 - 통합분석공간 (Business Insight)
 - 추가분석 (Business Insight Advanced)
 - 미래예측 (Cognos Statistics)
 - 실시간모니터링 (Real-time monitoring)



협업 (Collaboration)



- 사용자가 대시보드 및 리포트에 자신의 의견을 게시하고 다른 사용자와 의견공유를 함으로써 직원들 간 정보의 교류 강화
- 조회된 결과에 따라 책임 및 소유권을 설정하고 개선하기 위한 Activity를 등록하고 관리할 수 있는 통합된 협업기능 제공
 - 전문 협업도구내장 (Lotus Connection)
 - 주석 (Annotation)

다양한 분석환경 제공



- 분석결과를 Portal, Mobile, MS Office, E-mail 등 다양한 매체를 통해 조회가 가능하며 Offline 시에도 PC에 리포트를 저장하여 필요 시에 주요 정보를 조회할 수 있는 기능을 제공
 - 모바일 환경지원 (Cognos Mobile)
 - 오프라인 대시보드 (Active Report)
 - 오피스 제품군과 연동 (Office Connection & CAFE)



IBM Cognos BI 고객 사례

동부제철

과제

- 새로운 형태의 경영정보체계 구축
 - 임원마다 요구하는 데이터 및 화면이 다름
 - 소수 임원 위주의 시스템 활용
 - 핵심 지표에 대한 재정의 필요
 - 상세 정보의 분석기능 강화

도입효과

전략성과 모니터링

- 실시간 지표 모니터링 가능
- 신속한 의사결정지원
- 전사적 지표관리 체계 강화
- 불필요한 Paperwork/ 보고감소
- 경영회의 내역/이력관리
- 수작업 보고서 최소화
- 신속한 자료의 전달 및 공유

실시간 비정형 분석

- 데이터 분석시간 단축
- 실무자의 효율적인 보고서 준비
- 분석정보의 실시간 공유가능
- 시스템 신뢰도 향상
- 비정형 데이터 분석 성능 향상

협업기반 정보공유

- 전사 경영정보의 접근 단일화
- 개인화를 통한 업무 생산성 향상
- 포털을 통한 조직 간 커뮤니케이션 활성화
- 시스템 활용도 향상

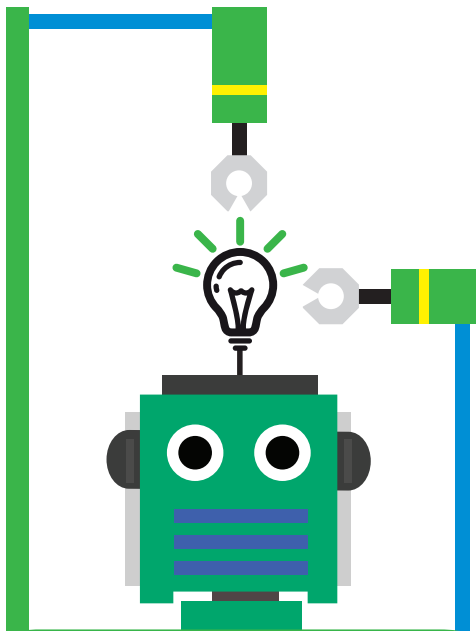
Eneco

과제

- Energy 기업들에 대한 대대적인 규제 강화로 인한 비즈니스 모델의 변화 필요

도입효과

- €10 million 의 매출 채권 감소
- 고객 가치별, 요구별 고객 세그먼팅을 통하여 €1 million 의 우편비용 감소 및 Marketing conversion rate를 10%에서 65%로 향상
- Customer Contact Center 및 Billing 부서의 프로세스 최적화를 통하여 약 €2.5 million 의 비용 절감 효과
- 2008 가트너 award를 수상한 Cognos도입의 대표적인 성공사례



지금 시작하십시오

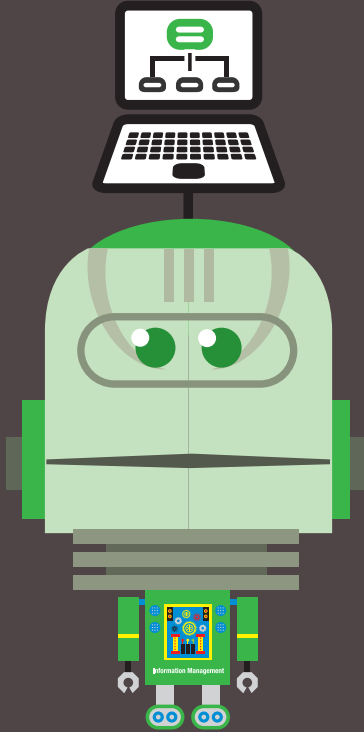
Cognos BI에 대한 자세한 설명과 적용된
고객사례를 보시려면 다음을 방문하세요.

[http://www.ibm.com/software/kr/analytics/
cognos/cognos10/](http://www.ibm.com/software/kr/analytics/cognos/cognos10/)

지금 귀사에 꼭 맞는 비즈니스 인텔리전스 솔루션을
합리적인 가격으로 구매하실 수 있습니다.

BA 웹사이트에서 확인하시고 이벤트에도 참여하세요.

<http://www.ibm.com/software/kr/analytics>



경영계획 솔루션

Cognos TM1

경영계획 시스템은 전략이 반영된 중장기 계획으로부터 연간 경영계획, Rolling Plan, 관리 리포트로 이어지는 선진 프로세스의 구축과 외부 환경변수(환율, 유가, 원자재..), 내부변수(판매단가, 원가..)를 고려한 시나리오 별 Simulation에 의한 예측경영, 원인분석 등 경영진이 요구하는 핵심정보의 제공을 통하여 과거, 현재 그리고 미래 운영성과에 대한 통찰력 제공과 관리자로 하여 Business Trend를 파악하여 기회를 포착하고 그에 대응할 수 있도록 하는 판단력을 제공하여 기업 전체의 성과를 향상 시키는데 그 목적이 있습니다.

귀사의 경영계획, 이런 문제점을 갖고 있지 않으십니까?

- ✓ 전략이 반영된 계획수립과 실행, 경영분석을 위한 프로세스가 비효율적이지 않으십니까?
- ✓ 시나리오별 시뮬레이션 분석에 시간이 오래 소요되거나 아예 시뮬레이션을 하지 않고 계십니까?
- ✓ 엑셀 작업에 따른 사업부/담당자별 상이한 양식 및 버전으로 고생하고 계시진 않으세요?
- ✓ 수작업에 따른 데이터 입력 및 관리의 비효율성으로 경영계획 수립 기간이 장시간 소요되고 계십니까?
- ✓ 데이터의 정확성과 신뢰성 결여라는 이슈가 있진 않으십니까?
- ✓ 실질적인 가치를 창출하는 업무보다는 데이터 취합과 가공에 더 많은 시간을 투자하고 계신가요?



IBM Cognos TM1 특징 및 장점

빠른 응답속도

- TM1은 대량의 데이터를 메모리에 적재하여 처리하는 고성능 in-memory 기반 기술을 이용하기 때문에 다른 제품들이 데이터를 끌어오기 위해 조회 이전에 행해야 하는 계산 프로세스 및 입출력에 의한 성능의 저하가 일어나지 않습니다.

실시간 what-if 분석 지원

- TM1의 메모리 기반 기술은 사용자들이 What-if 분석의 결과를 즉시 보고 실시간으로 변경사항을 확인할 수 있도록 합니다.

복수 이용자의 원활한 협업 지원

- 다수의 이용자가 TM1에 접속하여 실시간 변경을 수행할 수 있고 이러한 변경 내역은 로그를 통하여 추적됨으로 협업 지원할 작업 수행을 가능하게 합니다.

쉽고 친숙한 인터페이스

- TM1은 사용자에게 익숙한 Excel과 완전히 통합되어 있기 때문에 이용자들이 툴에 익숙해지는 데 필요한 시간이 오래 걸리지 않습니다.

SAP 등 다른 시스템들 과의 통합

- TM1의 Turbo Integrator는 SAP, spreadsheet 문서 또는 다른 데이터 소스로부터 데이터를 자동으로 적재함으로써 기존의 다른 시스템을 최대한 활용할 수 있습니다.

복잡한 업무 모델을 쉽게 구축할 수 있는 유연성

- 수많은 TM1의 사례들에서 알 수 있듯이 TM1은 각 회사의 독특한 비즈니스, 상품, 조직 구조를 유연하게 반영하여 실제 업무 담당자가 빠르게 다차원 동적 애플리케이션을 구축할 수 있습니다.

완벽한 보안

- TM1의 보안수준은 각각의 셀 레벨에서까지 적용이 가능하고 안전 모드를 이용하면 기록된 로그를 바탕으로 변경된 데이터의 복구가 가능합니다.

빠른 개발 및 적용으로 보다 높은 ROI 보장

- TM1은 사용자에게 친숙한 인터페이스와 편리한 개발환경을 제공하고 있고 또한 보다 적은 하드웨어리소스, 컨설팅 및 교육의 필요로 하기 때문에 타사 제품들에 비해 완전한 애플리케이션을 구축하는데 보다 적은 시간과 비용이 소요됩니다.

뛰어난 확장성

- TM1은 64비트 기반 엔진을 가지고 있고 하드웨어의 확장에 따라 무한대의 데이터 처리 능력을 갖출 수 있기 때문에 계속된 성장으로 인해 미래에 필요할 수 있는 확장 요구사항에 부합합니다.

낮은 TCO

- 위에 언급된 사항들은 TM1의 낮은 TCO를 가능하게 합니다. 최근 실시된 조사에서 TM1을 도입한 대부분의 고객들은 6개월 이내에 100%의 비용을 회수하였습니다.

IBM Cognos TM1 고객 사례

블루마운틴리조트, Cbeyond, DHL, Onyx Pharmaceutical, Perenco Holdings, Sun World International, VR Leasing, 버라이즌, BOSCM, VITAS, 국내 대학교 다수 및 기타 산업 고객사 등

지금 시작하십시오

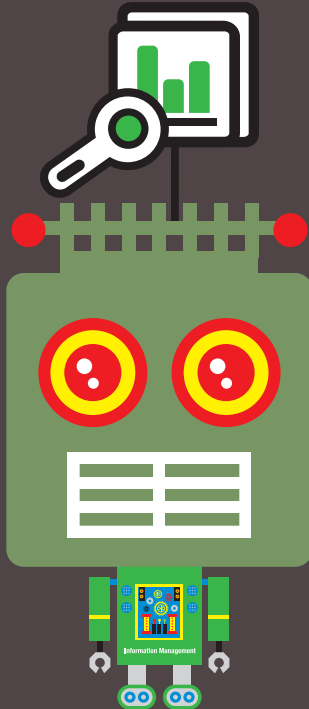
Cognos TM1에 대한 자세한 설명과 적용된 고객사례를 보시려면 다음을 방문하세요.

www.ibm.com/software/kr/analytics/cognos/products/tm1/

지금 귀사에 꼭 맞는 경영계획 솔루션을 합리적인 가격으로 구매하실 수 있습니다. BA 웹사이트에서 확인하시고 이벤트에도 참여하세요.

<http://www.ibm.com/software/kr/analytics>





예측 분석

Predictive Analytics
- SPSS Statistics -

비즈니스 분석 담당자와 리서치 분석가가 보다 효과적으로 정보를 분석하고, 합리적인 결과를 도출하는 것은 결코 쉬운 일이 아닙니다.

IBM SPSS Statistics는 전세계와 산업을 아우르는 선도적인 통계 소프트웨어입니다. 자료분석의 통계기법들에 대해 원하는 그래프와 분석결과들을 메뉴와 대화상자(Syntax 포함) 선택만으로 쉽게 분석을 할 수 있도록 도와드립니다. 지금 확인하세요.

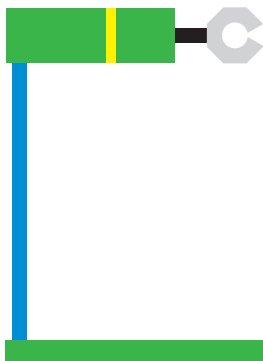
귀사에서 이런 고민을 갖고 있지 않으십니까 ?

- 귀사가하려 하는 것과 기대하는 것에 대한 명확한 청사진을 가지고 계십니까?
- 귀사의 데이터로부터 어떤 정보를 얻을 수 있는지 알고 계십니까?
- 귀사의 가정(assumptions)이 맞는 지 확신하십니까?
- 일정 기간이 지난 후 어떤 일이 일어날지에 대한 예측이 필요하십니까?
- 어떻게 크로스 셀링/업셀링 기회를 파악할 수 있습니까?
- 크로스 셀링/업셀링 캠페인을 진행하려 하십니까?
- 건당 평균 매출 금액을 알 필요가 있습니까?



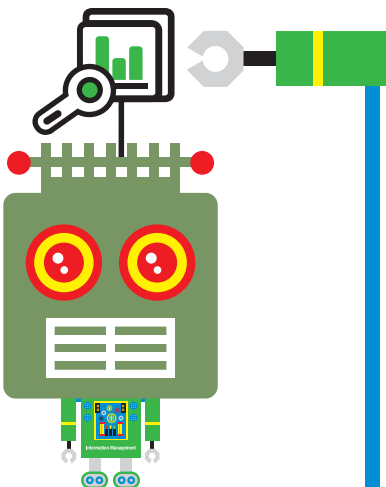
IBM SPSS Statistics 특징 및 장점

- 매우 쉬운 GUI (메뉴/대화상자)
- 고급사용자/반복작업을 위한 Script 동시지원
- 편리하고 강력하며, 다양한 결측치 보정 기능 (평균, 선형보간, 결측추세, ...)
- 자동 모형 생성과 평가 기능
- 다양한 옵션 및 평가 지수/지표 제공
- 시스템을 위한 Batch 모드 제공
- DB와 원활한 연계 가능



IBM SPSS Statistics 고객 사례

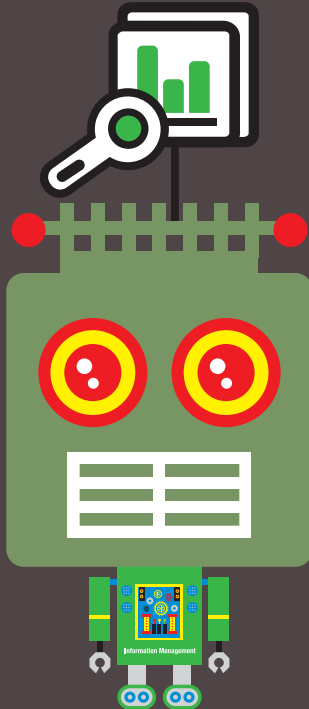
California Pacific Medical Center (CPMC), Richmond 경찰청,
미국 법무부, 산타바바라 병원, 국내 제조/통신/금융/공공기관 등



지금 시작하십시오

IBM SPSS 특별 판매를 확인해 보세요.

www.ibm.com/kr/shop/software/spss.html



예측 분석

Predictive Analytics
- SPSS Modeler -

데이터로부터 실행가능한 인사이트를 도출하는 것이 경쟁이 심화되는 비즈니스 환경에서 경쟁우위를 차지하기 위한 중요한 과제가 되고 있습니다.

IBM SPSS Modeler는 데이터 접근 및 레코드/필드의 데이터 변환 작업과 도식화 기능, Mining 알고리즘에 의한 모델링 및 결과 출력까지 Data Mining에 필요한 다양한 기능을 수행함으로써 귀사의 비즈니스를 경쟁력 있게 만들어 드리는데 기여하고 있습니다.

귀사에서 이런 고민을 갖고 있지 않으십니까 ?

- ✓ 귀사의 데이터 패턴이 궁금하십니까?
- ✓ 귀사는 어떻게 cross-sell/up-sell 기회를 포착하고, 캠페인을 진행하십니까?
- ✓ 귀사의 마케팅 캠페인의 우선순위를 어떻게 결정하십니까?
- ✓ 신규 고객 확보 마케팅 전략의 일환으로써 CRM 데이터를 활용하십니까? 그렇다면 어떻게 활용하고 계십니까?
- ✓ 구매 패턴을 확인하기 위한 개별 트랜잭션 분석이 가능하십니까?
- ✓ 예측분석을 위해 대시보드 데이터를 쉽게 활용할 수 있습니까?



IBM SPSS Modeler 특징 및 장점

손쉬운 사용 (easy to use)

- 별도의 프로그램 없이 Drag & drop 및 Click % Point 방식으로 Data Mining 수행

개방성 (openness)

- 개방형 아키텍처를 기반으로 모든 범용 표준을 지원

생산성 (productivity)

- 준비된 데이터로부터 결과 생산까지 빠른 시간 내에 분석을 실행하고, 재사용성을 보장

자동화된 모델 선택

- 다양한 유사 알고리즘을 기반으로 가장 최적의 알고리즘 기반 모델을 선택할 수 있는 기능 제공

강력한 데이터 처리 기능

- 데이터 필터링, 데이터 변형 및 파생변수 생성 등을 위한 강력한 사전 및 사후 데이터 처리 기능 제공

모델 배포를 위한 버전 관리

- 지속적이고 일치된 모델을 관리를 위해 다양한 버전에 대한 배포 관리 기능 제공

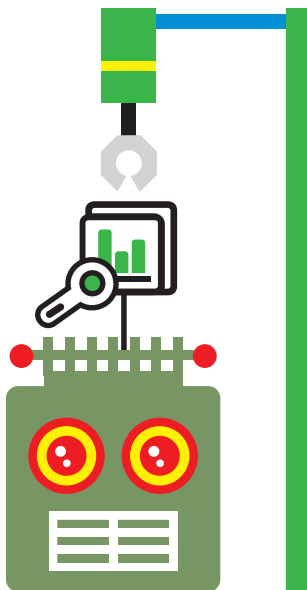
기존 데이터베이스 기능의 활용

- SQL Pushback 및 In-Database Mining 등의 기능을 이용해 기존의 데이터베이스 기능을 최대한 활용할 수 있고, 이를 통해, Scalability를 보장할 수 있음



IBM SPSS Modeler 고객 사례

AVIS Europe, Corona Direct, Credilogros, Richmond 경찰청,
미국 법무부, 신세계몰, 알리안츠 생명, 국내 제조/통신/금융/공공기관 등



지금 시작하십시오

IBM SPSS 특별 판매를 확인해 보세요.

www.ibm.com/kr/shop/software/spss.html