

IBM 모바일 엔터프라이즈 전략

이정미 전무

Global Business Services, 한국IBM



컴퓨팅 환경의 진화와 디지털 혁명을 통해 세상이 급변하는 지금
모바일로의 변화는 이제 **필연적**입니다

100억개

2020년까지
모바일 디바이스

61%

의 CIO들이 모바일
분야에 높은 관심 표명



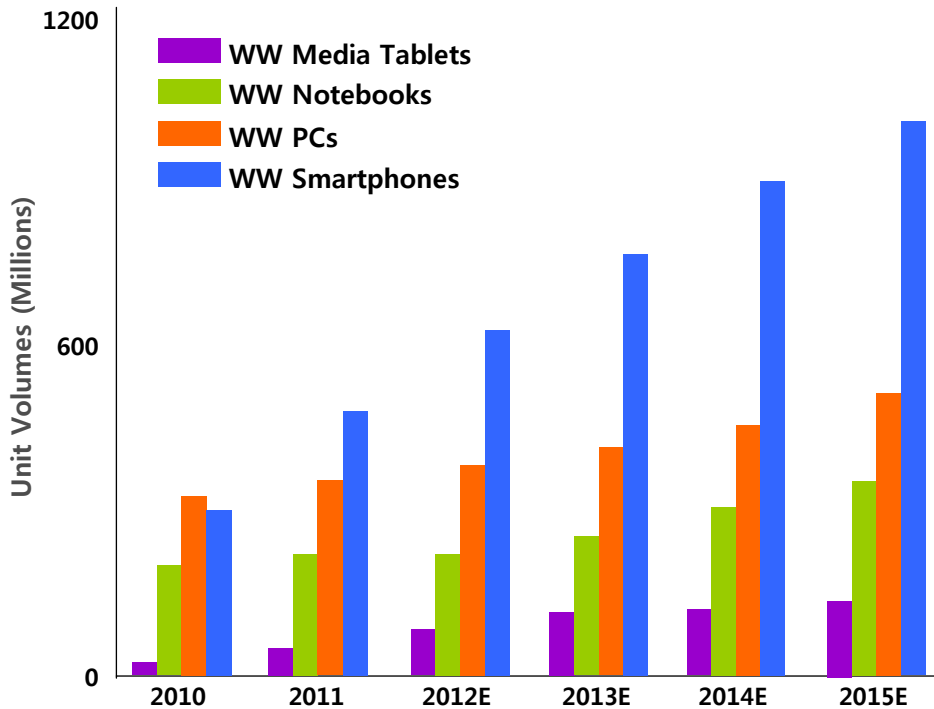
45%

모바일 앱 기반 생산성 향상



또한 모바일은 엔터프라이즈 레벨로 확산되고 있습니다

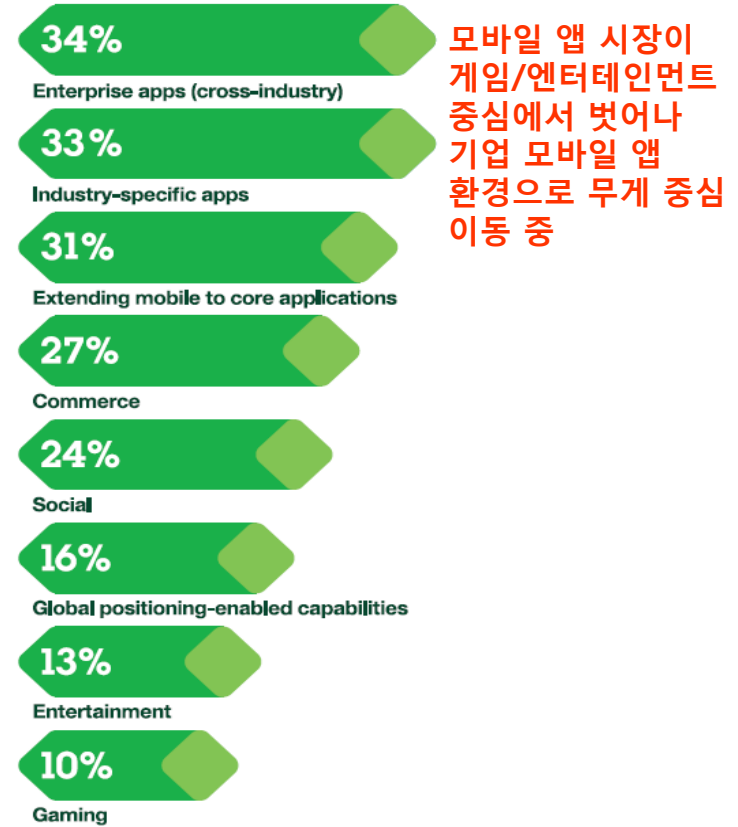
인터넷 연결 디바이스의 증가 트렌드



→ 스마트폰이 PC 점유율을 넘어서고 있음

출처: Wells Fargo Securities, January 23, 2012
"Fostering the People: The Shift to Engagement Apps"

모바일 앱의 분야별 구성 비율



모바일 앱 시장이 게임/엔터테인먼트 중심에서 벗어나 기업 모바일 앱 환경으로 무게 중심 이동 중

출처: 2011 IBM Tech Trends Report
<https://www.ibm.com/developerworks/mydeveloperworks/blogs/techtrends/entry/home?lang=en>

즉 모바일은 기업의 구성원이 시간적, 장소적 제한에서 벗어나 진일보한 업무 환경에서 보다 많은 자원을 실시간으로 공유하고 응대하며 스마트하게 일할 수 있도록 합니다

Business To Enterprise



- 업무처리 프로세스에 모바일을 접목함으로써 신속한 처리 및 업무 효율 향상 기대
- 언제 어디서나 가능한 모바일 통신의 장점을 살려 임직원 및 비즈니스 파트너의 신속한 대응과 의사결정을 유도
- BYOD(Bring Your Own Device) 개념의 개인 단말 활용을 통해 업무 자산 투자 비용 절감

모바일은 또한 고객들로 하여금 보다 손쉽고 흥미로운 방법으로 자연스러운 소비를 유도하고 긴밀한 유대감으로 충성도를 유지할 수 있도록 합니다

Business To Consumer



- 고객 만족도 향상을 통해 고객 충성도 강화
- 서비스 제안의 개인화를 통해 마케팅 효율 향상
- 브랜드 인지도 향상 도모
- 고객의 소비 성향 분석에 기반한 유사 관심 제품 판매 유도 및 프리미엄 제품 판매 유도 (Up-Sell / Cross-Sell)

이처럼 모바일은 비즈니스 구조를 근본적으로 변화시키고 있는 리딩-엣지이며, **모바일 엔터프라이즈**를 통해 변화하는 세상에 발맞추어 가는 것은 피할 수 없는 시대적 과제입니다

리테일



금융 서비스



물류



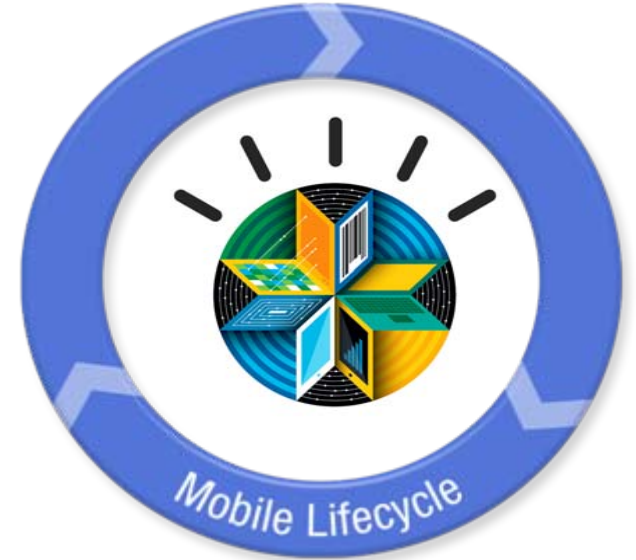
2020년 또는 그 이전에, 모바일 banking은 가장 광범위하게 사용되는 banking 채널이 될 것이다

Source: Mobile banking: A catalyst for improving bank performance, Deloitte, 2010

그런데 이러한 **모바일**에는 전통적인 IT 인프라에서는 고려하지 않았던 도전과제들이 있습니다

얼마나 신속히 :

- 디바이스 소유권에 관련 없이 고객, 협력업체 또는 구성원 등 그 누구와도 협업할 수 있는가
- 기존 레거시부터 광범위한 스펙트럼의 스마트 디바이스까지 업무시스템을 확대할 수 있는가
- 유비쿼터스 기반의 보안상 안전한 트랜잭션 기반으로 업무를, 장소에 상관없이 수행할 수 있는가



모바일 적용 시 대표적 우려사항 :

1. 보안/사생활침해 (53%)
2. 복수 모바일 플랫폼을 위한 개발 비용 (52%)
3. 클라우드 서비스와 모바일 디바이스의 결합 (51%)



2천억

구성원들의 BYOD

(bring your own devices)

따라서 모바일 엔터프라이즈는 모바일 컨슈머와 달리 플랫폼과 앱, 그 이상의 요소들을 고려해야 합니다



고객의 모바일 관련 요구사항을 분석한 결과, IBM의 모바일 엔터프라이즈 전략은 3가지 이니셔티브를 강조합니다

Extend & Transform

- 기존 비즈니스 역량을 모바일 디바이스로 확장 : **Extend**
- 새로운 기회로 비즈니스를 혁신 : **Transform**



Build & Connect

- 모바일 앱을 개발 : **Build**
- 모바일 지원 백엔드와 연계운영 : **Connect & run**

Manage & Secure

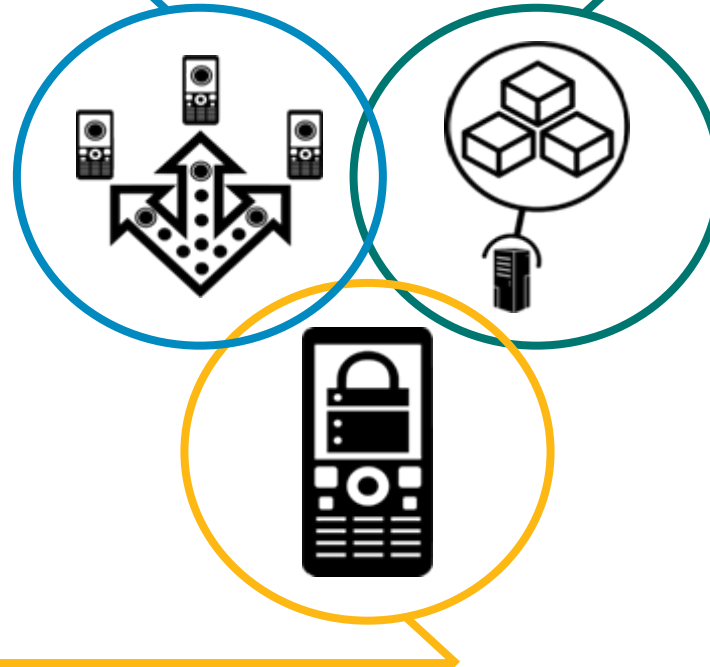
- 모바일 디바이스, 서비스 그리고 모바일 앱을 관리 : **Manage**
- 나만의 모바일 비즈니스를 보호 : **Secure**

IBM은 소프트웨어와 기술 서비스 역량을 제공할 수 있는 최고의 모바일 파트너입니다

Extend & Transform

핵심 역량

- 전략/계획 수립 및 구축
- 분석, 커머스 그리고 소셜 비즈니스를 포함하는 모바일 지원 솔루션
- MaaS (Mobile as a Service)



Build & Connect

핵심 역량

- 모바일 웹, 하이브리드 그리고 전용 앱 개발
- 엔터프라이즈 데이터, 서비스 그리고 애플리케이션 통합
- 기업 무선 네트워킹

Manage & Secure

핵심 역량

- 모바일 라이프사이클 관리
- 디바이스 분석 및 제어
- 네트워크 커뮤니케이션 보호 및 관리

솔루션 포트폴리오 뿐 아니라, IBM의 모바일 시스템 컨설팅, 구축 및 관리 서비스 역량은 **모바일 엔터프라이즈**를 궁극적으로 완성합니다

Extend & Transform

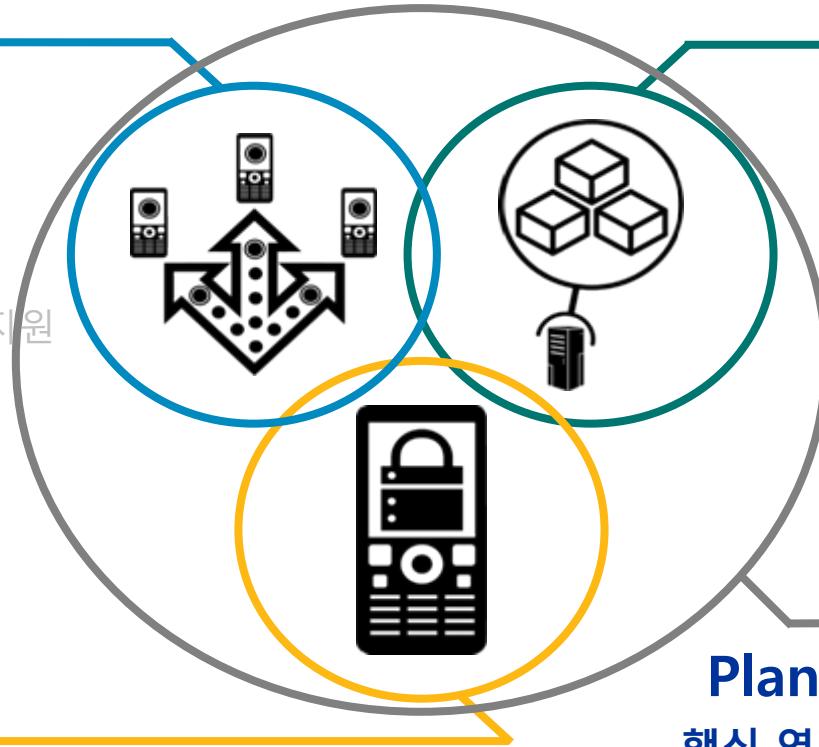
핵심 역량

- 전략/계획 수립 및 구축
- 분석, 커머스 그리고 소셜 비즈니스를 포함하는 모바일 지원 솔루션
- MaaS (Mobile as a Service)

Build & Connect

핵심 역량

- 모바일 웹, 하이브리드 그리고 전용 앱 개발
- 엔터프라이즈 데이터, 서비스 그리고 애플리케이션 통합
- 기업 무선 네트워킹



Manage & Secure

핵심 역량

- 모바일 라이프사이클 관리
- 디바이스 분석 및 제어
- 네트워크 커뮤니케이션 보호 및 관리

Planning & Innovation

핵심 역량

- 모바일 엔터프라이즈 전략/계획 수립 컨설팅
- 모바일 애플리케이션 아키텍처 설계
- 모바일 애플리케이션 시스템 및 Integration Hub 구축
- 모바일 서비스 운영/관리 오퍼링

IBM Mobile Foundation – 귀사의 모바일 엔터프라이즈를 위한 포트폴리오를 책임집니다



모바일 플랫폼 컴포넌트

- IBM Worklight
- IBM WebSphere Cast Iron
- IBM Endpoint Manager for Mobile Devices

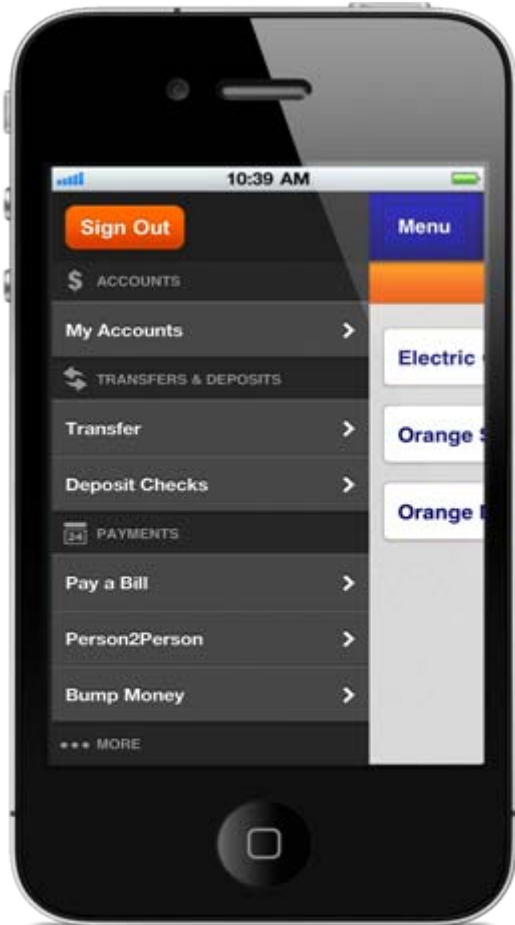
모바일 애플리케이션 라이프사이클 관리

- IBM Rational Collaborative Lifecycle Management

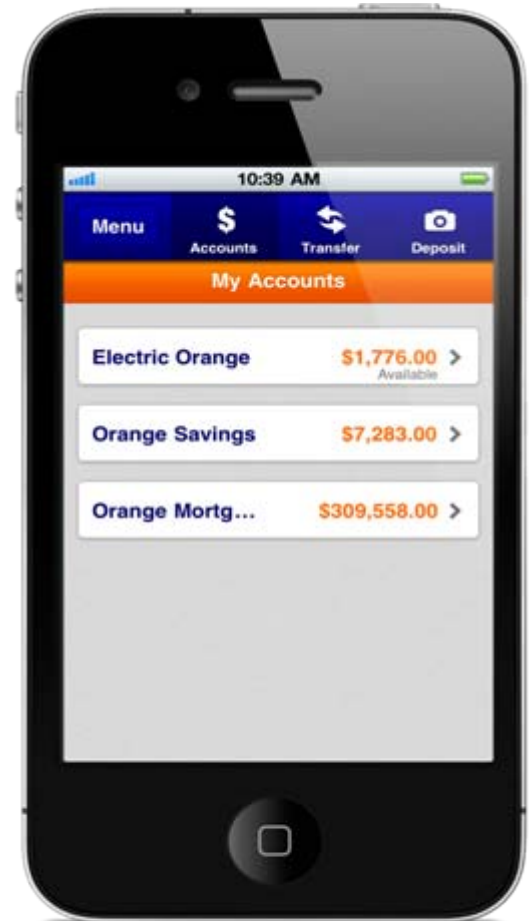
모바일 서비스 오퍼링

- IBM Mobile Accelerating Industry Solutions
- IBM Mobile Enterprise Strategy Consulting
- IBM Mobile Enterprise Architecture
- IBM Mobile Application Design & Build
- IBM Mobile Enterprise Operation Maintenance

[사례 #1] ING Direct는 포켓 속 은행을 구축했습니다



- 모바일을 banking 채널로 이용하여 새로운 고객 경험
- 수익창출 기회 제공
- 고객과의 상호작용 단순화
- 기존 모바일 최적화 웹 콘텐츠 재사용
- 타이트하게 일정을 두어 다양한 모바일 플랫폼을 지원하고 있음



[사례 #2] VCC는 모바일 기반 건설현장 관리 시스템을 구축했습니다

VCC는 미국 일반 건설 부문 상위 100위권 기업 중 하나



VCC에게는 소셜 비즈니스를 운영한다고 함은
신규 영업기회, 세일즈 증진 및 생산성 향상을 뜻함

"We can capture and tap all our information wherever we happen to be, improving the way we work and the speed and effectiveness in which we service customers, communicate and close new business."

Wayne Alley,
Vice president, VCC

고객의 요구사항

리모트 지역에서 일하는 PM들이 유용한 핵심 데이터 및 분석 결과, 전문 정보들에 기반해서 협업을 가능하도록 지원하여 비즈니스 기회를 확장함. 단 스마트폰을 이용해 직접 현장에서 일하는 동안 이것들을 가능하게 함

핵심 기능 및 결과

- 새로운 비즈니스 기회 및 세일즈 향상:
다른 프로젝트 매니저들과 실시간으로 연결되어 일할 수 있는 환경은 신규 비즈니스의 YTY 40% 초과 달성에 기여함
- 생산성 증진
현장의 프로젝트 매니저들이 기업의 각 부분에 걸친 전문 정보를 접근할 수 있게 해주는 협업체계는 5배 이상 빠른 업무처리 효과를 보임
- 효율성 증대 : 스마트폰 기반으로 대략 400 시간/월 정도의 업무 처리 시간을 절감함

[사례 #3] Taser는 클라우드 통합을 통해 360° 고객뷰를 구축했습니다

Taser는 개인용 안전 장비 생산 분야의 선도 기업



모든 통합 엔드-포인트들에 대한 중앙 집중 관리

“Taser International’s sales force has become almost completely mobile, from iPads to iPhones, Blackberrys, every single one of our varied devices are now clued in through Salesforce.com”

Kevan Bray
Taser International

고객의 요구사항

Taser 고객층에 대해, 오더 → 세일즈 → 고객케어 → 마케팅 등의 이니셔티브 관점의 360도 고객뷰 필요

핵심 기능 및 결과

- 모바일 디바이스 앱 기반하여 필드 사용자들에 100% 적용
- 통합 웹-폼 도구를 이용함으로써 종이 없는 메일 소통을 구현하였고 연간 135K USD를 절약
- 세일즈 부서의 업무처리 정확성 및 생산성 향상
- 오더 프로세스의 50% 축소 운영 가능
- 미스-오더를 연간 수천 회 줄임

IBM Mobile Enterprise – 핵심성공요소를 다시 한 번 강조 드립니다



Open

표준 기반으로 미래를 대비



Governed

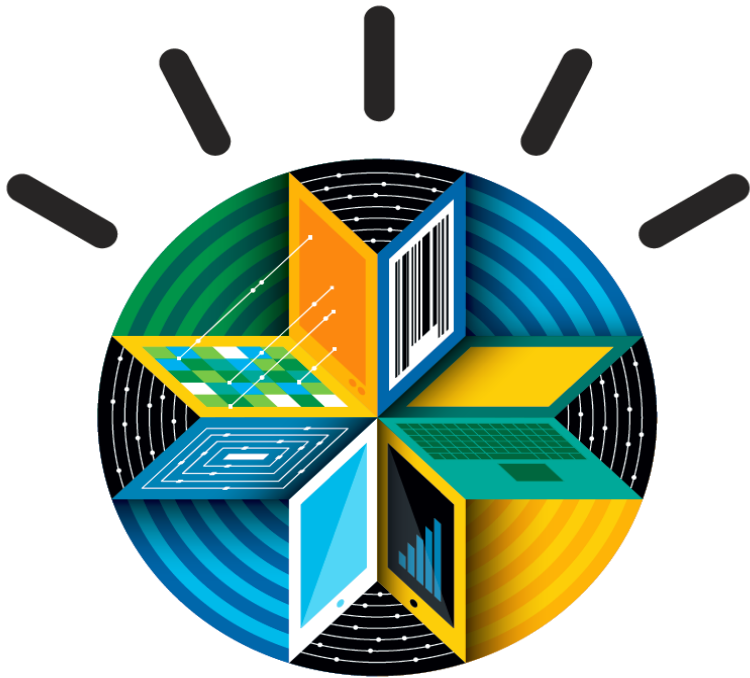
사전감지 가능한 엔드 투 엔드 보안,
중앙 집중 배포, 관리 및 운영 그리고 모바일
앱 / 디바이스 / 인프라에 대한 지원



Integral

모바일 접점부터 백엔드 시스템까지, 모든
비즈니스 프로세스와 시스템이 완벽히
통합되어야 함

지금 바로 시작하십시오



- 아래의 웹 사이트를 방문해 보시기 바랍니다
<http://www-01.ibm.com/software/kr/mobile-solutions/>
 - 제품 브로셔 및 웹 캐스트 제공
 - 다양한 소프트웨어 및 서비스 정보
 - IBM Worklight 및 IBM WebSphere Cast Iron 제품의 다운로드 및 활용
- IBM Worklight 기술문서를 다운로드 받으시기 바랍니다
http://public.dhe.ibm.com/software/kr/worklight_v5.pdf
- 귀사의 IBM 영업대표나 IBM 비즈니스 파트너에게 자세한 설명을 요청하시기 바랍니다

IBM®