



비즈니스 분석과 최적화를 통한 통찰력 확보

데이터의 미래와 IBM의 정보관리 전략

조인희
Vice President
Product Management and Strategy
16 June, 2011

IBM Information
On Demand
Comes to You 2011

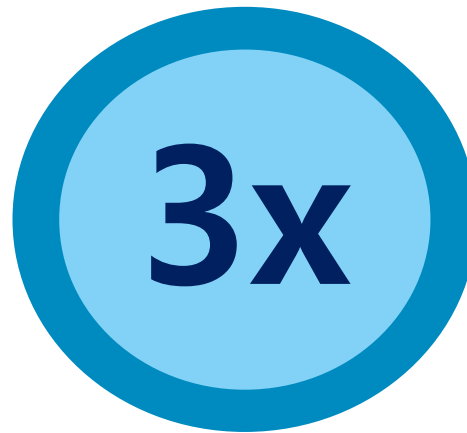
똑똑한 정보, 똑똑한 비즈니스

인포메이션 비즈니스의 시대입니다

신뢰할 수 있는 정보와 분석은 조직의 성과에 큰 영향을 미칩니다



향후 10년간
데이터와 콘텐츠의
증가



애널리틱스 분야를
리드하는 기업이 거둘
매출과 수익의 증가



최고의 기업일수록
분석적 접근법을 보다
많이 활용 할
것입니다



기업들이 우선 투자하고자 하는 비즈니스 분석 및 최적화 (BAO) 솔루션 영역



고객에 대한 이해 증진

- 고객 이탈 관리
- 마케팅 및 영업 생산성



실시간 의사결정의 최적화

- 사기(Fraud) 탐지
- 상태 모니터링



협업에 의한 의사결정 강화

- 고객 서비스
- 채널 관리



기업 가시성 향상

- 리스크 관리
- 수요 가시성



효율적인 정보 관리의 기반 마련

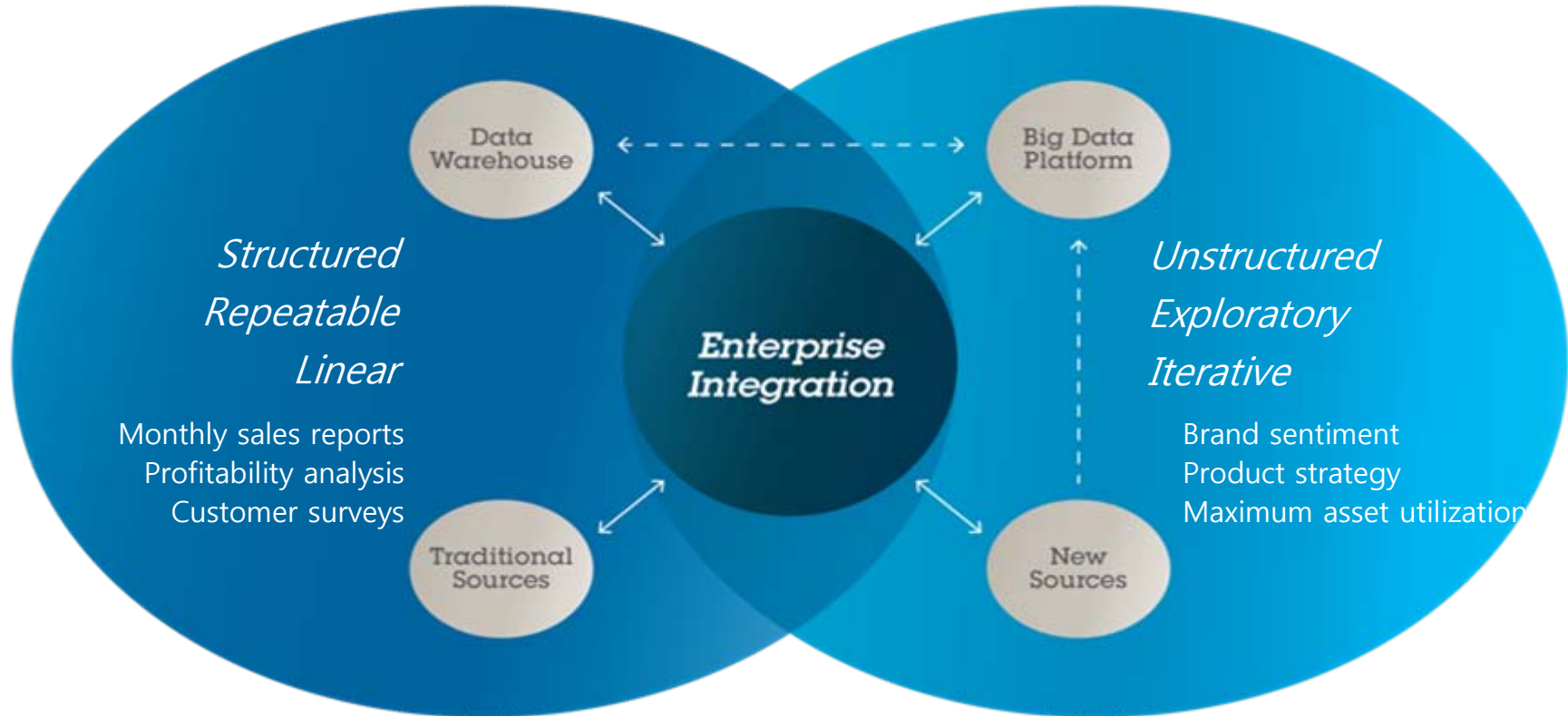
- 비용 절감
- 통합 및 단순화



Big Data와 같은 새로운 접근방법을 통합함으로써 새로운 통찰력을 얻게 될 것입니다

기존 접근방법
구조화, 분석적, 논리적

새로운 접근방법
창조적, 통합적인 사고, 직관



6 페타바이트 정보에 기반한 최적화된 자본 투자



- 기상 모델을 만들고 예측함으로써 터빈의 최적화된 위치를 찾고, 전력 생산 시설의 실시간 운영을 관리



초당 100k의 record 를 분석하여 실시간으로 고객만족 구현

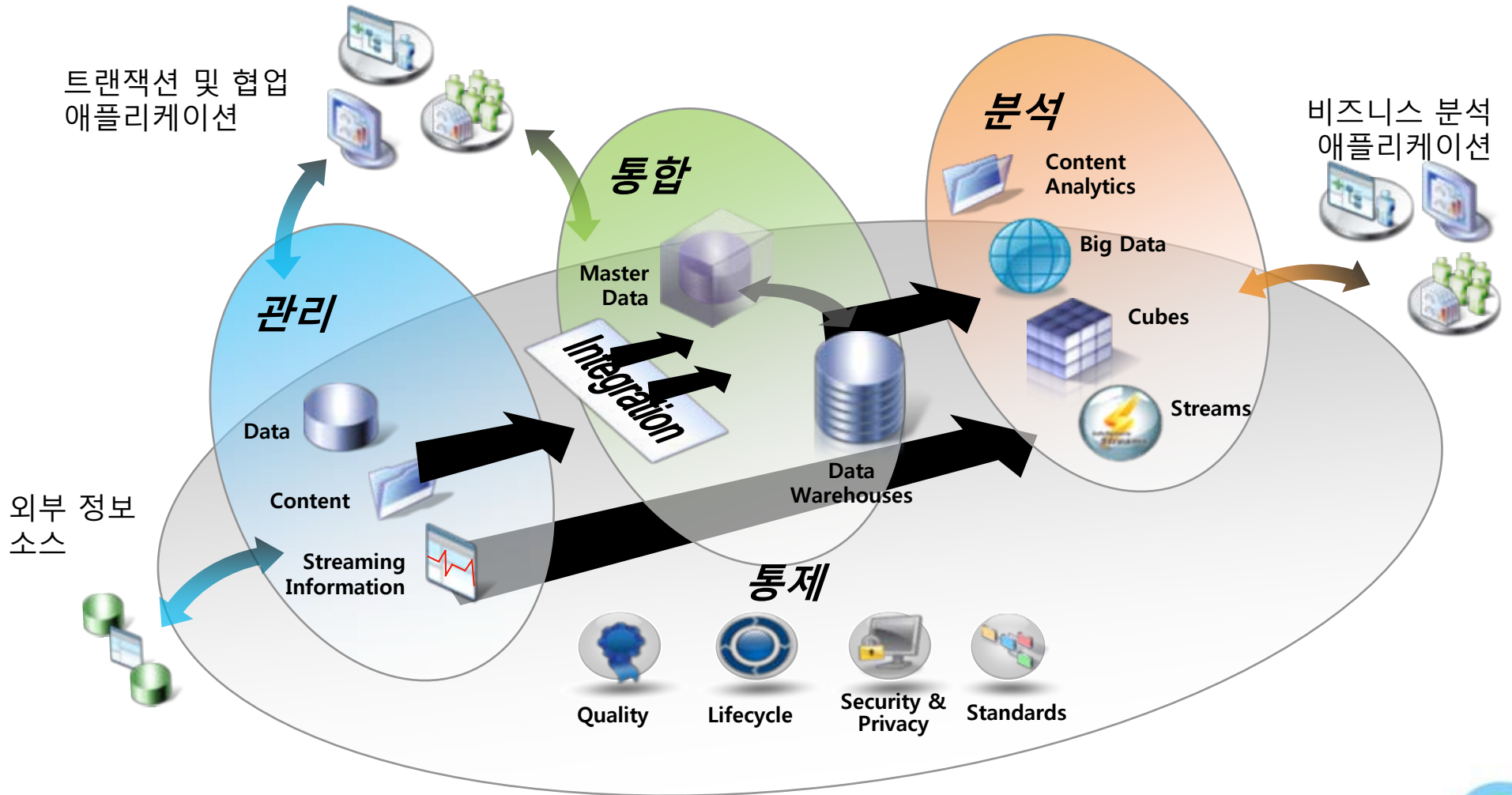


bharti

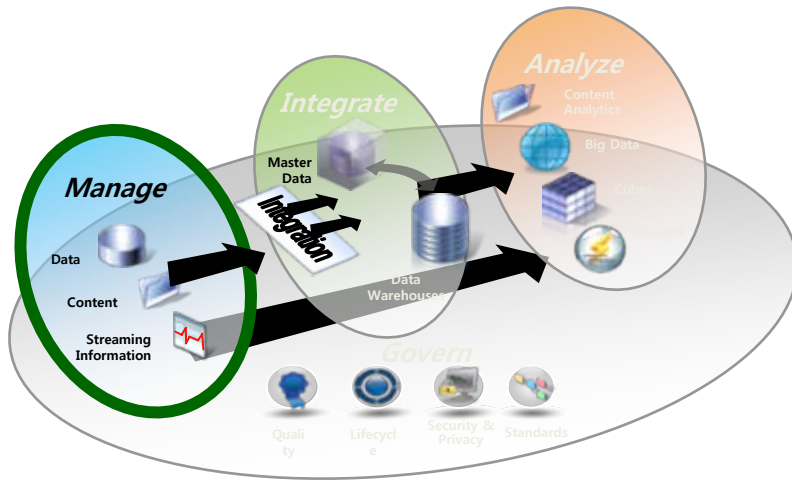
- 270 TB의 데이터에서 고객 이탈 패턴을 찾아내, 고객을 이탈시키게 되는 경우들을 즉각 탐지하고 개인화된 응대를 할 수 있도록 함



IBM은 Big Data를 기업의 정보 서플라이 체인에 통합시킬 수 있는 역량을 제공하고 있습니다



데이터를 보다 잘 “관리”함으로써 IT의 효율성 향상



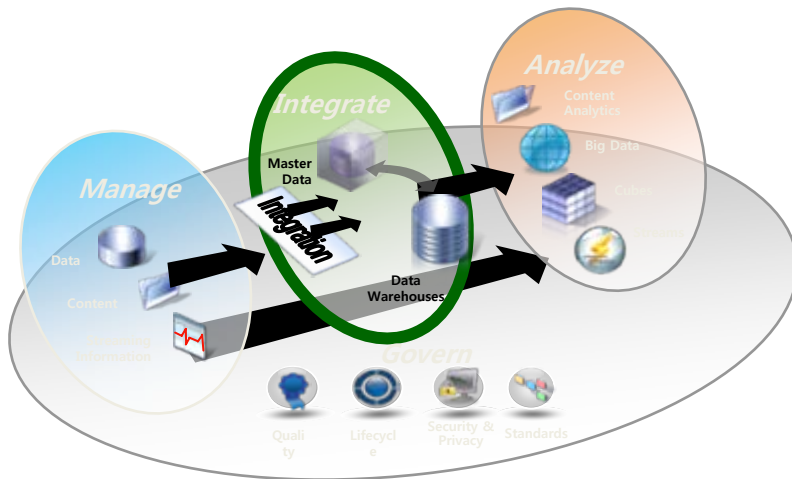
정보 관리에 대한 요구:

- 20개의 SAP 데이터베이스 환경을 단일하게 통합
- 리테일 시스템 데이터를 연간 6주 동안 수요를 충족시키기 위해 100배 이상 투명하게 확장할 수 있음
- 기존 2주 걸리던 e-form 업데이트를 2시간 내에 처리함으로써 데이터와 콘텐츠 관리부담을 줄임

Borçelik 사는 SAP 애플리케이션을 IBM DB2 및 Power 시스템으로 옮김으로써 소프트웨어 라이선싱 및 유지보수 비용을 25%까지 줄였습니다.

-- Borçelik

신뢰할 수 있는 “통합”된 정보 역량을 전달



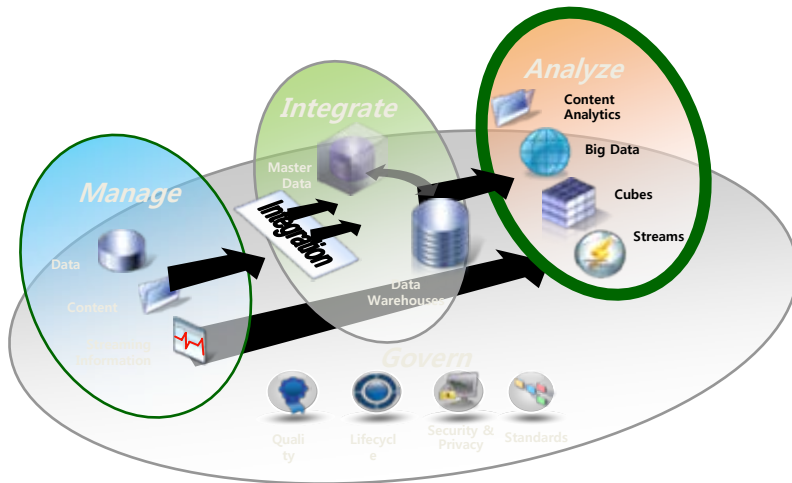
정보 통합에 대한 요구:

- 정보의 소스를 찾고 해석함으로써, 수작업 데이터 매핑 및 분석을 5배 가량 줄임
- 데이터와 콘텐츠의 통합, 변경을 통해, 모든 소스에 대한 커스텀 코딩 작업에 걸리던 시간을 10배 이상 줄임
- 50개의 애플리케이션에서 유지되는 모든 정보를, 전면 교체(rip & replace) 없이 단일한 버전으로 마스터 관리

“ Yum! Brands 는 InfoSphere Information Server를 사용하여 5개 브랜드의 9천5백개가 넘는 회사와 프랜차이즈 매장으로의 가장 최신의 데이터를 유지하고 있으며, Netezza EDW 를 통해 대고객 서비스 가치와 서비스 품질을 증가시키고 있습니다.

-- Yum! Brands

결과 향상을 위해 보다 다양한 소스의 정보를 “분석”



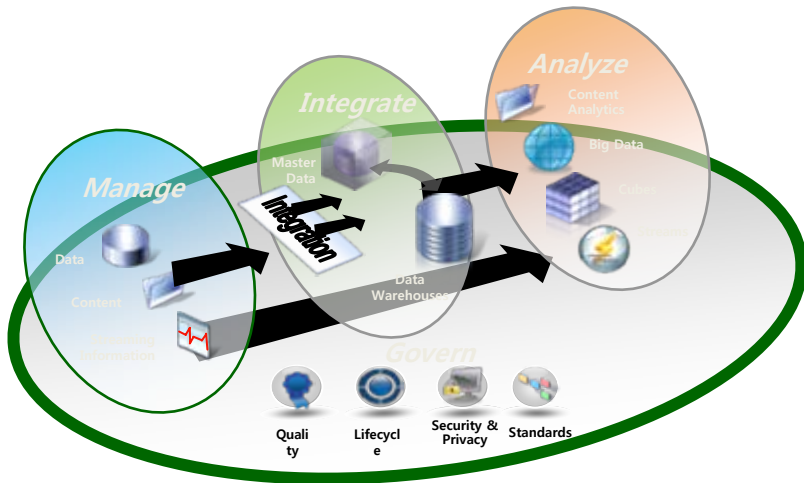
정보 분석에 대한 요구:

- 연간 데이터 웨어하우스 증가율이 50%에 이르는 상황에서 엔터프라이즈 애널리틱스를 고도화하고 간소화
- 초당 1100만개의 메시지를 보내는 속도로 스트리밍 및 소셜 미디어와 같은 새로운 소스들을 활용
- 포맷 가변성 및 데이터 속도와 관련된 불확실성을 통제

“ 전통적인 기술로는 외부 소스에서 유입되는 많은 데이터와 센서, 높은 데이터 속도 스트리밍 등을 다루기 어렵다. 그래서 e-과학의 새로운 길을 열기 위해 IBM InfoSphere Streams 를 사용하는 것이다.

-- European research institute

“보안과 거버넌스”로 비즈니스 신뢰도 향상



정보 거버넌스에 대한 요구:

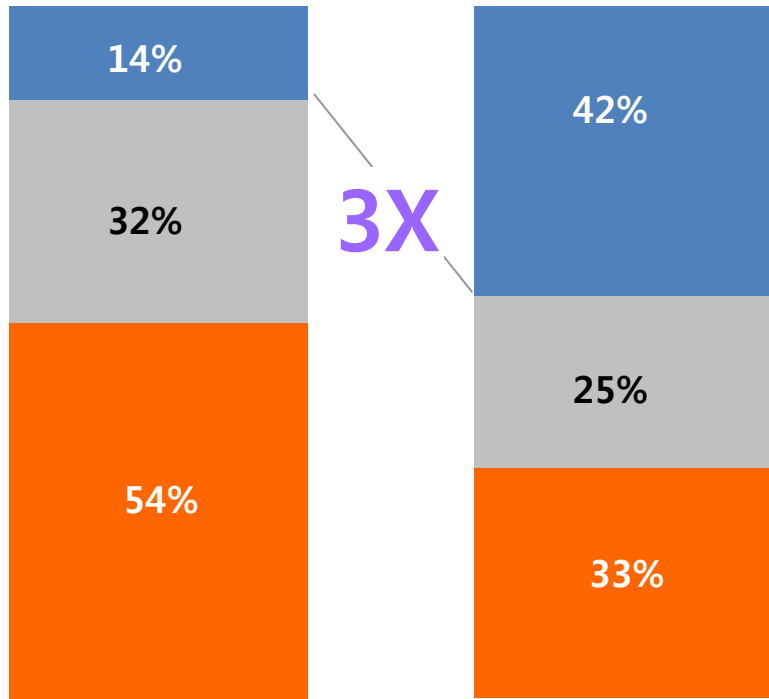
- 여러 애플리케이션간의 데이터 프라이버시 법규에 관한 컴플라이언스에 사용하는 시간 관련 5배 감소
- 데이터 품질을 지속적으로 향상하고 모니터링함으로써, 200만 달러 비용 절감
- 시작부터 끝까지 데이터 생명주기를 관리하여 전체 스토리지 비용의 48% 절감

“ *InfoSphere Optim* 사용을 통해 일관되고 반복 가능하고 변경 불가능한 재무 기록을 유지하여 SOX 오딧을 통과하였다.

-- *American Electric Power*

비즈니스 성과는 강력한 정보 거버넌스와 밀접한 관계를 맺고 있습니다

정보 거버넌스 레벨



하위 기업군
(i.e., 동종업계 비교 시 하위 20%, 40%)

상위 기업군
(i.e., 동종업계 비교 시 상위 20%)

Sophisticated

강력한 자동 기능 지원을 받는 프로세스와 관리 시스템

Competitive

대부분의 사람들이 이해하고 사용하는 정규화된 프로세스 및 관리 시스템

Rudimentary

몇몇 기본 프로세스 및 초보적인 관리 시스템



Source: *Breaking Away with Business Analytics and Optimization: New intelligence meets enterprise operations* at www.ibm.com/gbs/intelligent-enterprise



향상된 정보 통합 및 거버넌스로 비즈니스 성과를 개선합니다



데이터의 이해

한 은행은 관심을 두지 않던 300,000명의 고객을 새롭게 찾아내어 추가 영업을 통해 수익 창출을 가속화함



데이터 품질 향상

데이터 품질을 향상함으로써 매출을 66%나 향상시킨 사례도 있음



데이터 생명주기 관리

한 컴퓨터 시스템 업체는 아카이빙을 통해 35만 달러 규모의 디스크 비용을 절감하고 성능을 40% 이상 향상시킴



데이터 보호 및 규제준수

데이터베이스 모니터링은 데이터를 보호하고, 컴플라이언스 및 성공적인 감사(Audit)를 가능하게 하여 239%의 ROI를 제공함



IBM은 고객들이 그들의 정보를 통찰력으로 변화시킬 수 있도록 투자하고 있습니다

콘텐츠 관리



헬스케어 마스터 데이터 관리



비즈니스 분석



정보 통합 데이터 웨어하우스 마스터 데이터 관리



데이터 관리



정보 거버넌스





IBM Netezza

간단하고 빠른 분석 전용 어플라이언스

- 속도: 이전 시스템보다 10-100배 빠름
- 간편성: 관리 및 튜닝을 최소화
- 확장성: 페타-스케일의 사용자 데이터 용량
- 스마트: 고성능 고급분석

eHarmony

“

상자 하나를 배송 받았다. 그것을 데이터 센터에 설치하여 네트워크와 연결시켰더니 24시간 이내에 풀 가동되었다. 과장이 아니라 진짜로 쉬운 일이었다.

”

- Joseph Essas, Vice President of Technology,
eHarmony

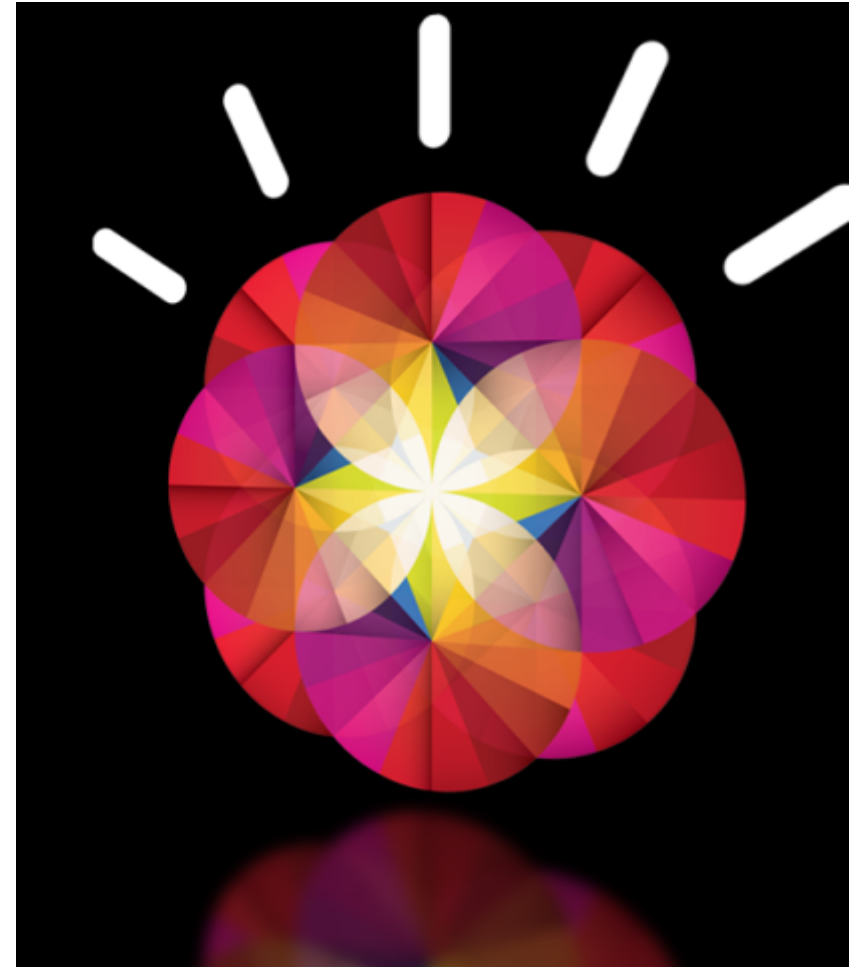
선도적인 IT 기업들이 스마트 컴퓨팅 시대의 성공을 위해 IBM과 손잡고 있습니다

IBM의 접근은 포괄적이며 시스템의 전면적인 제고(**rip and replace**)를 지양합니다.

IBM은 필요한 전문성과 전문인력을 충분히 보유하고 있습니다.

IBMer들은 컴퓨터 사이언스 역사상 가장 큰 도전 과제를 해결하기 위해 포트폴리오를 확대해가고 있습니다.

IBM은 100년간 검증된 **innovator** 입니다.





visit ibm.com/informationmanagement

