

IBM Cognos 제품군

필요로 하는 모든 사람에게 애널리틱스 제공



개요

비즈니스 인텔리전스(BI)와 비즈니스 애널리틱스는 비즈니스 분석가와 최고 경영진 모두를 위한 솔루션으로 널리 적용되고 있으며, 그 결과 어느 한 가지 사이즈의 BI나 기존 BI가 모두에게 적합하게 적용될 수는 없습니다. 일부 사용자의 경우 개별적으로 작업 가능한 데스크탑 솔루션이 필요하며, 작업 그룹, 비즈니스 단위 및 부서에서는 전체 조직을 위한 단일화된 솔루션이 아니라 요구 사항에 따라 규모가 적합한 빠르고 완벽한 솔루션을 필요로 합니다. 대기업에서는 BI 및 분석에 포괄적이고 확장된 규모로 액세스해야 할 수 있습니다. 다양한 BI 기능을 사용하고 있지만 더 많은 기능을 추가하려는 기업도 있고, 현재 사용 중인 기능을 더 효율적이고 효과적으로 사용하려는 조직도 있습니다.

현재의 조직에는 적합하지만 케이블 TV 또는 전화 회사에서 제공하는 옵션의 일부처럼 향후에 필요에 따라 확장할 수 있는 애널리틱스 솔루션을 선택할 수 있다고 생각해 보십시오. 개인 검색 툴 또는 부서별 BI와 같은 다양한 옵션을 주문할 수 있고 나중에 옵션을 확장할 수 있습니다. 최초 주문에 상관없이 나중에 서비스를 간단하게 추가할 수 있습니다.

IBM Cognos 제품군을 사용하여 이러한 모든 작업을 수행할 수 있습니다.

회사에서 신속하게 의사 결정을 내려 우수한 비즈니스 성과를 얻을 수 있도록 지원

Cognos 제품군을 사용하면 모든 사용자가 애널리틱스 기술을 활용하면서 더 우수한 비즈니스 성과를 거둘 수 있습니다. 개인, 작업 그룹 또는 기업에 적절한 규모로 구현된 각 제품군은 회사의 요구 사항을 충족하는 BI 및 성과 관리 기능을 제공합니다.

자유로운 데스크탑 애널리틱스를 원하는 개인부터 빠르게 시작하여 실행해야 하는 작업 그룹 및 포괄적인 애널리틱스 기능을 필요로 하는 대기업까지 Cognos 제품군의 소프트웨어는 모든 제품의 작업에 대한 통찰력을 제공합니다. 사용자는 제품군에 포함된 제품을 사용하여 모든 애널리틱스 요구 사항을 해결할 수 있습니다. 제품군의 모든 멤버가 공통 아키텍처 기반을 사용하므로 업무를 중단하지 않고 기능을 추가하여 역량을 확대하고 사용자 수를 늘릴 수 있습니다.

그림 1에 표시된 것처럼 Cognos 제품군은 핵심 BI, 성과 관리 및 애널리틱스 기능(보고서, 분석, 모델링, 플래닝, 협업 등)을 지원합니다. Cognos 제품군으로 원하는 부분에서 시작하여 요구 사항의 증가에 따라 효율적으로 확대할 수 있습니다.



그림 1: Cognos 제품군

Cognos 제품군에 포함되는 제품들은 다음과 같습니다.

- IBM Cognos Insight. 자유롭고 유연한 데스크탑 애널리틱스를 원하는 개인 및 소기업은 BI 및 성과 관리 콘텐츠를 사용하여 독립적으로 작업한 다음 기업 전체에서 사용할 수 있도록 게시할 수 있습니다.
- IBM Cognos Express. 중견기업, 부서 및 작업 그룹에서는 쉽게 설치하여 관리할 수 있는 분석, 시각화, 보고 및 플래닝 모듈을 빠르게 시작하여 실행할 수 있습니다.
- IBM Cognos Enterprise. 다양한 기능, 레벨 및 비즈니스 단위를 포함하는 전략적 목표를 달성해야 하는 조직에서는 수 많은 사용자를 처리할 수 있는 정식 BI 및 성과 관리 소프트웨어를 활용할 수 있습니다.

IBM Cognos TM1 소프트웨어를 기반으로 하는 제품군은 회사의 요구 사항에 따라 Cognos Insight에서 Cognos Express, Cognos Enterprise로 효율적으로 전환할 수 있도록 설계되었습니다.



Cognos Insight: 자유롭고 유연한 데스크탑 분석

IBM Cognos Insight는 간단하지만 다양한 용도의 분석 기능을 제공하여 모든 사용자가 데이터를 독립적으로 탐색하고 (그림 2), 시나리오 모델을 빌드하고, 통찰력을 공유할 수 있도록 합니다. 스프레드시트

또는 대시보드 제품과 달리 Cognos Insight는 검증된 엔터프라이즈 기술을 기반으로 하므로 필요에 따라 언제든지 확장하여 예측 애널리틱스, 관리 보고 및 성과 관리 기능으로 확대할 수 있습니다. 사용자는 IT 조직에 이미 구축되어 있는 신뢰할 수 있는 BI 데이터 및 보고서를 사용하여 빠르게 시작할 수 있습니다.

Cognos Insight를 Cognos TM1® 플래닝 애플리케이션의 컨트리뷰션 클라이언트로 사용할 수도 있습니다. 사용자는 플래닝 워크플로우에 연결하여 기업 및 개인 데이터에 대한 자세한 what-if 시나리오 모델링을 수행하고 중앙에서 관리되는 계획에 직접 다시 쓸 수 있습니다. 또한 Cognos Express 분석 및 플래너 모듈은 Cognos Insight 기능을 통합하므로 Cognos Express를 통해 BI 및 성과 관리 기능을 확장하려는 경우에 적합합니다.

Cognos Insight를 사용하면 비즈니스 사용자의 자유와 IT 관리 프로세스 사이의 격차를 해소하면서 엔터프라이즈급 협업 및 관리 경로를 구축할 수 있습니다. IT 조직에서는 조직과 공유되는 Cognos Insight 파일에 보안 및 회사 표준을 적용하고 해당 파일을 기업에 게시하여 회사 차원에서 향상시키거나 관리할 수 있습니다.

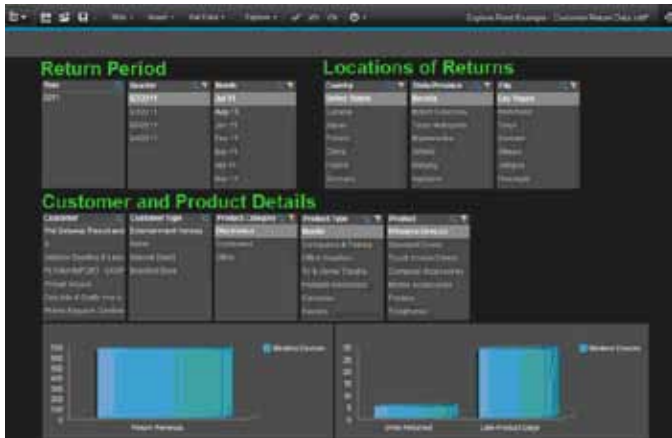


그림 2: Cognos Insight를 통한 대용량 데이터 세트 탐색



Cognos Express: 단순성 및 사용의 편리성

Cognos Express는 부서, 비즈니스 단위, 작업 그룹 및 중소기업에 필요한 필수 보고, 분석, 대시보드, 스코어카드, 플래닝, 예산 및 예측 기능을 경제적인 가격으로

제공합니다. 모든 기능이 미리

구성된 솔루션에 포함되어 있으므로 쉽게 설치하여 사용할 수 있습니다. BI 및 플래닝 전략을 처음 시작하거나 확장하는 모든 규모의 조직을 위해 Cognos Express에는 신속하게 시작하는 데 필요한 모든 기능이 포함되어 있습니다. 또한 초보자와 고급 사용자 모두가 회사 전반에서 사용할 수 있도록 강력한 비즈니스 애널리틱스 기능을 제공합니다.

Cognos Express는 빠르고 포괄적이면서 안전한 BI 및 플래닝을 위한 공통 웹 포털인 강력한 인메모리(in-memory) 애널리틱스 서버와 통합 보안 기능을 제공합니다(그림 3). 이 소프트웨어는 영향을 최소화하면서 기존 인프라에 연결하고 1시간 내에 구현할 수 있습니다. 몇 번의 간단한 마우스 클릭으로 하나의 중앙 집중식 웹 기반 콘솔에서 설치, 구현 및 지속적인 관리의 모든 관리 측면을 관리합니다. IT 직원의 추가적인 업무 부담이 없고 소프트웨어 인프라에 대한 추가 투자가 없습니다.

이 단순함 덕분에 더욱 복잡한 개발자 지향 구현과 연관된 시간과 비용이 제거되므로 생산성이 즉각적으로 향상됩니다. 또한 구현과 지속적인 유지보수의 복잡도를 줄이므로 이러한 작업에 필요한 IT 자원이 최소화됩니다. 따라서 비용을 관리하고 수익을 창출하고 성장률을 높일 수 있도록 보다 효율적이고 신속한 의사 결정을 내리는 데 필요한 일관되고 안정적인 정보가 제공됩니다. 확장할 준비가 되거나 회사가 더욱 성장하여 Cognos Express가 적합하지 않을 경우 업무를 거의 중단하지 않고 Cognos Enterprise로 전환할 수 있습니다.



그림 3: Cognos Express를 사용한 분석.



Cognos Enterprise: 전략적 목표 달성

Cognos Enterprise는 리포팅, 분석, 모델링, 플래닝, 협업 기능을 통합하여 더 효과적인 의사결정 주기를 지원하고 향상된 비즈니스 결과를 제공합니다. 또한 정보를 자유롭게 탐색하고 주요 사안을 분석하고 협업을 통해

주요 이해 당사자와 조율하고 신뢰할 수 있는 조치를 통해 보다 나은 비즈니스 결과를 얻는 데 필요한 모든 기능을 제공합니다(그림 4).

Cognos Enterprise는 IT 조직에서 과도한 구현 및 관리 작업의 부담에 시달리지 않도록 개방적인 통합형 모듈 방식으로 설계되었지만, 조직 전체에서 수 많은 사용자의 분석 요구 사항을 충족할 수 있는 전체 기능을 제공합니다. IT 조직에서는 Cognos Enterprise를 자신 있게 구현하여 사전 예방적으로 관리할 수 있습니다. 관리자는 전체 시스템 활동을 철저히 모니터링하면서 어떤 문제가 비즈니스에 영향을 주기 전에 조치를 취함으로써 서비스 수준 계약을 달성하거나 초과 달성할 수 있습니다. 뿐만 아니라 효과적인 변경 관리를 통해 IT 및 비즈니스에 미치는 영향을 줄일 수 있도록 설계되었습니다.

광범위한 하드웨어 지원을 통해 IT 조직에서 현재 사용 중인 서버, 워크스테이션 등에 Cognos Enterprise를 구현할 수 있도록 지원합니다. 또한 다양한 구현 옵션도 제공됩니다. 데이터 센터나 프라이빗 클라우드에 Cognos Enterprise를 설치하거나 호스팅 서비스의 형태로 구현할 수도 있습니다. IT 조직은 기존 보안 표준을 효과적으로 적용하고 확장할 뿐 아니라 비즈니스 요구사항에 따라 데이터에 대한 액세스를 제한할 수 있습니다.

다차원 데이터에 대한 성능 및 온디맨드 응답 시간을 최적화하기 위해 Cognos Enterprise는 Cognos TM1의 64비트 인메모리(in-memory) 애널리틱스 엔진을 사용합니다. 이 분석 엔진은 온디맨드 플래닝, 분석, 수익성 분석 및 관리 보고를 위한 복잡하거나 대용량의 데이터 세트를 분석하도록 설계되었습니다. 뿐만 아니라 집합 연산을 통해 컴퓨팅 시간을 단축하고, 최적화된 캐싱 및 유연한 새로 고침 관리 기능으로 사용자가 반복적으로 액세스하는 뷰의 재사용을 가능하게 합니다. Cognos Enterprise는 전사적 차원의 플래닝 및 애널리틱스를 지원하도록 확장 가능한 솔루션이기도 합니다.



그림 4: Cognos Enterprise를 사용하여 통합형 워크스페이스에서 사용자 간에 상호 작용하고 정보를 공유하고 포괄적인 애널리틱스 수행.

결론

Cognos 제품군은 조직에 적절한 규모로 구현되며 각 제품은 제품군의 모든 다른 제품과 통합되도록 설계되었습니다. 데스크탑, 단일 서버, 서버 팜 또는 세 가지 모두에서 구현하려는 어떤 경우에서든 IBM은 최적의 솔루션을 제공합니다. 가장 시급한 필요사항을 해결하고 차츰 솔루션을 확장하십시오. 예를 들면,

- 데이터 검색 및 플래닝을 위해 Cognos Insight를 사용하여 소규모로 시작하십시오. 이후 서버를 추가하여 이러한 통찰력을 공유하고 Cognos Express를 사용하여 대용량 데이터 세트로부터 추가 보고서를 작성하십시오. 또는 해당 통찰력을 실시간 기업 정보와 결합하고, Cognos Enterprise를 사용하여 통찰력을 스코어카드에 추가하고 모바일 장치와 연동할 수 있습니다.
- Cognos Enterprise를 사용하여 조직 보고서 구현을 확장하십시오. Cognos Insight의 데이터 검색 및 플래닝 기능을 개별 데스크탑에 제공합니다. 개인에게 회사 정보에 대한 액세스 권한을 제공하여 데이터 및 시각화를 대규모 사용자 커뮤니티와 공유하여 배포할 수 있도록 지원합니다.

선택한 Cognos 제품군 멤버에 상관없이 기업에 동일한 수준의 셀프 서비스 환경과 일관성을 제공하면서 기존 정보 인프라를 최대한 활용할 수 있습니다.

Cognos 제품군에 대한 자세한 내용은 다음 웹 사이트를 참조하십시오. ibm.com/software/kr/analytics/

IBM 비즈니스 애널리틱스 정보

IBM 비즈니스 애널리틱스 소프트웨어는 의사 결정권자가 더 나은 비즈니스 결과를 거두는 데 필요로 하는 실행 가능한 통찰력을 제공합니다. IBM은 BI, 포캐스팅 및 고급 애널리틱스, 재무 성과 및 전략 관리, 거버넌스, 리스크 및 컴플라이언스 그리고 분석 애플리케이션을 망라하는 포괄적인 통합형 포트폴리오를 제공합니다.

IBM 소프트웨어를 선택한 고객은 트렌드, 패턴 및 이상 요인을 파악하고 "what if" 시나리오를 비교하며 잠재적 위험 및 기회 요인을 예측하고 핵심적인 비즈니스 리스크를 식별, 관리하며 자원 플래닝, 예산 편성 및 포캐스팅을 수행할 수 있습니다. 전 세계의 IBM 고객들은 이 심층적인 분석 기술을 활용하면서 더 효과적으로 비즈니스 결과를 이해, 예측하고 실현할 수 있습니다.

자세한 정보

자세한 정보를 얻으려면 다음 사이트를 방문하십시오.

ibm.com/software/kr/analytics

전화 상담 요청

전화로 상담하거나 질문이 있으면 다음 웹 사이트로

이동하십시오. ibm.com/software/kr/analytics/ IBM 담당자가 영업일 기준 2일 이내에 연락 드립니다.



한국 아이비엠주식회사
서울시 강남구 도곡동 467-12
군인공제회관 빌딩
14층
우편번호: 135-700

IBM 홈 페이지는
ibm.com

IBM, IBM 로고, ibm.com, Cognos 및 TM1은 전 세계 여러 국가에 등록된 International Business Machines Corp.의 상표입니다. 기타 제품 및 서비스 이름은 IBM 또는 다른 회사의 상표입니다. 현재 IBM의 상표 목록은 다음 사이트의 “저작권 및 상표 정보” ibm.com/legal/copytrade.shtml 에 있습니다.

이 문서는 처음 공개한 날짜 기준으로 최신 상태이며 IBM에서 언제든지 변경될 수 있습니다. 일부 오퍼링은 IBM이 영업하고 있는 국가에서 사용 불가능할 수 있습니다.

본 문서에 포함된 정보는 상품성이나 특정 목적에의 적합성에 대한 보증, 비침해에 대한 보증 또는 조건을 비롯하여 명시적이든 묵시적이든 일체의 보증 없이 “현 상태대로” 제공됩니다. IBM 제품은 제공 조건으로 체결된 계약의 조건에 따라 보증됩니다.

© Copyright IBM Corporation 2012



재활용하십시오.