



주요 특징

- 온라인 포털 및 비즈니스 이니셔티브를 위한 중앙 집중식 사용자 인증 및 인가 관리를 이행합니다.
- IBM WebSphere, Microsoft, SAP 및 그 외 다수의 애플리케이션 환경을 포함하는 이기종 웹 애플리케이션 및 서비스에 대하여 일관된 웹 SSO(Single Sign-On)를 사용자에게 제공합니다.
- 수천만의 사용자로 확장할 수 있는 능력으로, 회사 전반의 애플리케이션에 대한 정책 기반 접근 통제와 웹 보안을 관리하고 시행합니다.

IBM Tivoli Access Manager for e-business

뛰어난 확장성과 강력한 사용자 인증, 접근통제 및 Web SSO 솔루션을 제공합니다.

온라인 업무, 레거시 애플리케이션 등을 위한 강력한 보안 솔루션

많은 기업들이 애플리케이션 및 트랜잭션 보안 위협에 직면해 있습니다.

- “어떻게 해야 단일화된 접근 통제 정책으로 간편하게 유지될 수 있는 다양한 웹 애플리케이션에 대한 안전한 접근을 확보할 수 있을까?”
- “관리해야 할 애플리케이션, 서버 및 사용자의 수가 기하급수적으로 증가할 경우, 어떻게 해야 웹 SSO, 강력한 인증 및 세션 관리 등과 같은 기능으로 일관되고 자동화된 사용자 경험을 제공할 수 있을까?”
- “상당한 투자를 했음에도 불구하고, 보유 웹 애플리케이션이 이렇게 부적당한 이유가 무엇일까?”
- “내부 정책이 내부 사용자, 외부 사용자 및 관리상의 사용자로부터 비즈니스 보안 애플리케이션 및 서비스에 대한 의도하지 않은 접근을 통제할 필요가 있을 경우, 웹 보안 위협, 감사 및 컴플라이언스 규제 문제를 어떻게 해결할 수 있을까?”
- “지금 회사를 위한 접근 관리 솔루션에 투자한다면, 향후 안전한 협력업체와의 협력(B2B)/소비자와의 협력(B2C)을 확보해야 할 경우 전면교체가 필요하지 않을까?”
- “회사가 인터넷 애플리케이션, 클라우드 및 SaaS 배치에 대한 접근 통제를 효과적으로 확장하고, 웹 2.0 및 웹 서비스를 채택할 수 있는 능력을 갖추고 있는가?”

IBM Tivoli® Access Manager for e-business는 고객이 호스트하고 있는 웹과 여타 애플리케이션에 대한 사용자 인증 및 접근 통제에 대한 중앙집중식 접근법을 제공하며 주요 웹 보안 및 컴플라이언스 요구사항을 충족하는데 기여합니다.



IBM Software

Tivoli

단일 지점의 유연한 인증 및 세션 관리는 스마트 카드, 인증서, 다중 요소 인증 또는 권한에 따른 재인증 등을 포함하는 애플리케이션에 대한 정책 중심의 향상된 접근 통제를 한층 용이하게 합니다.

이러한 기능들은 더불어 기업으로 하여금 증가하는 복잡도를 관리하고, 점증하는 애플리케이션 보안 관리 비용을 억제하며, 광범위한 웹 및 애플리케이션 자원에 대한 보안 정책 시행의 어려움을 해소하는데 도움이 될 수 있습니다.

Tivoli Access Manager for e-business는 구입 즉시 온라인 비즈니스 애플리케이션과 통합하여, 고도로 안전하며 일체화되고 개인화된 온라인 비즈니스 경험을 제공할 수 있습니다.

이 소프트웨어의 확장형 역프록시(Reverse Proxy)는 아이덴티티 기반 방화벽 (Identity Fire-Wall)으로 작용하며, 인증, 접근통제 및 관리 인터페이스는 Microsoft® .NET, Java™ Platform, Enterprise Edition 및 C/C++ 등과 같은 공통 애플리케이션 플랫폼과의 통합을 간소화하여 확장된 기업 환경에서 데이터 확산과 중요한 비즈니스 애플리케이션에 대한 접근 보안을 확보하는데 유용합니다.

사내에서는, Tivoli Access Manager for e-business를 사용하여, 포털 및 여타 애플리케이션 환경에 대한 웹 기반 SSO를 제공할 수 있습니다. Tivoli Access Manager for e-business 환경은 또한 소비자 및 B2C 온라인 포털 이니셔티브를 지원하는 SAML(Security Assurance Markup Language), OpenID, Liberty Alliance 및 WS-Federation(Web Services Federation Language) 식별 프로토콜을 사용하는 Tivoli Federated Identity Manager와 통합할 경우, 도메인 간 인증과 협력업체와의 안전한 협업을 위한 토대가 될 수 있습니다.

뛰어난 확장성으로 보다 강력한 보안 체계 도입이 가능합니다.

사용자 및 그룹과 더불어 그들의 자원에 대한 접근을 관리하기 위하여, Tivoli Access Manager for e-business는 웹 기반 관리 도구를 제공합니다. 관리자는 이 간편한 도구를 사용하여 적절할 경우, 애플리케이션 관리 및 보안 관리를 위임할 수 있습니다.

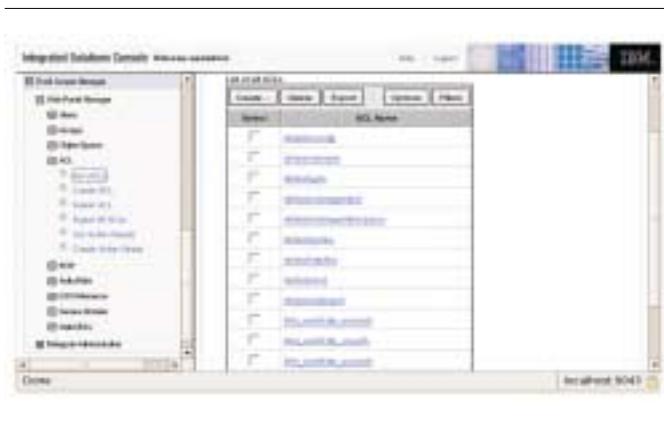
Tivoli Access Manager for e-business의 인증 서비스와 중앙집중식 역프록시 기반 아키텍처를 Java 애플리케이션, ASP.NET 애플리케이션, C/C++ 애플리케이션 등에 제공하여, 전사적인 배치를 위해 프로그래밍 모델을 간결하게 유지할 수 있습니다. Java 서비스, Open Group 인증 API 및 .NET 지원 외에도, Tivoli Access Manager for e-business는 다음을 포함하는 다수의 공개 산업 표준 및 공통 IT 운영 배치 요구사항을 지원합니다.

- 사용자 및 그룹 정보와 더불어 IBM Tivoli Directory Server(제품 라이선스에 포함), Sun Java System Directory Server, Novell eDirectory, Microsoft Active Directory 및 IBM Lotus® Domino® Server와 같이 지원되는 사용자 디렉토리를 사용하기 위한 LDAP(Lightweight Directory Access Protocol). 추가 기능으로는 다중 도메인 및 동적 그룹에 대하여 확장된 지원이 포함되어 있습니다.
- 제품 라이선스에 제공되어 있는 IBM Tivoli Directory Integrator를 포함하는 메타 디렉토리(Meta-directory) 구현. Tivoli Directory Integrator는 기존 IT 환경에 또 다른 레퍼지토리를 추가하지 않고도, 다수의 레지스트리, 디렉토리, 데이터베이스 및 여타 레퍼지토리에 대하여 사용자 정보를 동기화하는데 유용합니다.
- 웹 기반 자원에 대한 강력한 인증을 위한 X.509 V3 클라이언트 인증서, VeriSign, Entrust 등을 포함하는 다수의 인증서 공급업체를 지원합니다.
- SSL(Secure Sockets Layer)을 통한 상호 인증 및 네트워크 구간의 기밀성 확보.
- Tivoli Identity Manager와 같은 기존 식별 관리 시스템과의 통합으로 사용자와 역할을 추출하여, 두 제품 간의 패스워드를 동기화할 수 있고 웹 접근 관리와 통합된 사용자 프로비저닝을 통한 비용 절감이 가능하며, 모든 보안 시스템에 대한 IAM 거버넌스가 가능해집니다.
- Tivoli Security Information and Event Manager와 통합하면 폐쇄 루프 접근 통제, 감사 및 컴플라이언스 보고 솔루션을 제공하는데 유용합니다.
- IBM WebSphere® DataPower SOA Appliances와 통합하면 웹 2.0 및 웹 서비스 환경에 대한 매끄러운 SSO 및 사용자 세션 관리가 가능해집니다.
- Tivoli Federated Identity Manager로 업그레이드하면 연합 SSO 및 B2C 셀프 케어(Self Care)를 제공하여, 내부 및 외부(On-and off-Premise) 애플리케이션, SaaS와 클라우드 기반 서비스로 사용자 접근을 확대합니다.

정책 중심의 웹 접근 관리 및 시행을 구현합니다.

Tivoli Access Manager for e-business는 포괄적인 웹 접근 통제 정책을 규정하고 접근 통제 목록(ACL)에 기초한 보안 통제를 시행하여, 직원, 협력업체, 공급업체 및 고객들에게 각 사용자의 책임에 적합한 역할 기반 접근을 제공합니다. 사용자들을 그룹화하고 그룹별로 허가를 할당할 수 있으므로, 여러 애플리케이션 및 자원에 대한 접근 통제의 관리가 단순화됩니다.

Tivoli Access Manager for e-business는 HTTP 역프록시와 웹 서버 플러그인 메커니즘을 모두 제공하여, 광범위한 웹 보안 인프라스트럭처에 적합합니다. 역프록시의 최신 버전은 비할 데 없는 수준의 투명도, 성능 및 표준 식별 포맷 기반의 접합 지원(Junction Support)을 제공하여, 신속한 배치를 이루고, 백엔드 애플리케이션 통합을 간소화하여 가치 창출 시간을 단축하는데 유용합니다. 웹 서버 플러그인 접근 방식에 비해 지극히 안전한 이 역프록시 모델은 전체 하드웨어 요구사항을 축소하고 애플리케이션 개발 및 유지보수 비용을 줄이는데 유용합니다.



Tivoli Access Manager for e-business는 기본 접근 통제 정책을 제공하여, 이기종 애플리케이션과 전사적인 IT 환경에 대한 웹 보안과 SSO를 가능하게 합니다.

애플리케이션 레벨에서 웹 보안을 개선합니다.

Tivoli Access Manager for e-business는 사용자 레벨에서의 강건한 보안을 제공할 뿐만 아니라, 공통 위협 및 취약성에 대한 애플리케이션의 보안 확보와 특히 연관된 문제들을 해결합니다. 기업이 회사 및 인터넷 애플리케이션에 대하여 사용자가 접근할 수 있도록 환경을 개방하면서, 접근에 대한 보안을 확보하고 웹 보안을 개선할 필요성이 무엇보다 중요해지고 있습니다. 웹 애플리케이션이 점점 더 보안 위협에 대한 고가치 대상이 되면서, 고급 웹 보안 기능이 극히 결정적일 수 있습니다. Tivoli Access Manager for e-business 역프록시는 아이덴티티 기반 방화벽으로 작용하여, 웹 애플리케이션의 안전한 배치를 지원하며 IBM Rational® AppScan과 병용하면 주요 애플리케이션 취약성을 해결할 수 있습니다. Rational AppScan은 크로스 사이트 스크립팅(Cross-Site Scripting), 크로스 사이트 변조 요구(CSRF), 취약한 인증과 세션 관리, 사용자들이 신뢰하는 웹 사이트에서 비인가 명령이 전송되는 URL 접근의 제한 실패 등과 같은 공통 취약성에 대하여 애플리케이션을 평가합니다. 그러한 공통 웹 취약성은 사용자 접근 통제를 우회하려는 시도를 합니다. Tivoli Access Manager for e-business는 이러한 취약성이 검출되면 안전하고 지속적인 사용자-애플리케이션 터널을 생성하여 의심스러운 애플리케이션에 대하여 한층 강력한 인증 및 세션 관리 지원을 제공함으로써, 이러한 취약성을 개선하는데 도움이 될 수 있습니다.

확장성과 성능을 향상시킵니다.

고도로 확장 가능한 배치가 이루어질 수 있도록, Tivoli Access Manager for e-business는 모듈식 프록시 기반 구현을 지원하고, 상용 부하 분산장치와 통합되어 중복 서버에 대하여 지능적으로 부하를 분산시킵니다. 이 솔루션은 사용자 수가 수천만 명을 초과하는 다수 구현에 이미 배치되어 있으며 수억 명의 사용자로 확장할 수 있다는 것이 입증되었습니다. 또한 하드웨어 키 저장소에 대한 보안을 확보함으로써 SSL 가속기 카드 기술을 활용하며, 백업 웹 서버로 자동 전환되는 장애 복구 기능을 제공합니다.

확장성을 한층 강화하기 위하여, 설정 가능한 관리 도메인은 단일 디렉토리 /LDAP 서버 상에서 여러 인스턴스의 역프록시 컴포넌트(WebSEAL)를 지원할 수 있도록 하였습니다. 또한 배치 수 명주기에 대한 간편한 복제와 여러 WebSEAL 인스턴스에 대한 클러스터링 지원 설정 기능을 제공합니다. 최신 버전은 TCP 및 SSL 접합을 결합하여 성능이 개선되었으며 웹 보호 강화를 위해 지속적인 애플리케이션 접속을 유지합니다.

아울러 이 소프트웨어는 세션 관리를 강화하여, 심지어 여러 동시 세션에 대하여 사용자가 무엇을 하고 있는지를 추적할 수 있습니다. 사용자가 일단 로그아웃 하면, 이 소프트웨어는 모든 곳에서 사용자를 로그아웃 시켜, 동시 로그온을 방지합니다. 또한 비활성 타임아웃(Inactivity Timeout), 패스워드 입력 실패 제한 규칙 및 여러 집행점에 대한 여타 옵션에 관한 고객의 정책을 집행할 수 있습니다.

Tivoli Access Manager for e-business에는 다음과 같이 여러 가지 측면에서 성능을 개선할 수 있는 중앙집중식 세션 관리 서비스가 포함되어 있습니다.

- 사용자가 생성하는 세션 수를 정책으로 제한할 수 있으므로, 최대 수에 달하게 되면 새로운 로그인 요구가 차단됩니다.
- 동적 설정 기능으로 세션 관리 서버 재기동이 필요하지 않습니다.
- WebSphere Application Server Network Deployment를 통한 다중 세션 관리 서버 인스턴스를 허용함으로써, 고가용성을 갖추고 있습니다.

매우 안전하고 일체화된 사용자 경험을 제공합니다.

IBM은 자사의 "Ready for Tivoli" 프로그램을 통해 일류 애플리케이션 공급업체와 협력하여, 제3자 소프트웨어 솔루션과 구입 후 즉시 통합이 가능한 제품을 공급하며 유지하고 있습니다. 온라인 비즈니스와 엔터프라이즈 애플리케이션 및 자원에 대한 인증 및 접근 통제 서비스를 이용하면, 다음에 대한 고객, 공급업체, 직원 및 협력업체의 접속 보안을 확보할 수 있습니다.

- 웹 서버
- 디렉토리 서비스
- IBM WebSphere Application Server, Oracle WebLogic Server, JBoss 및 Oracle Application Server 등과 같은 J2EE 기반 애플리케이션 서버
- XML 방화벽 및 게이트웨이
- 계속 늘어나는 업계 제일의 웹 애플리케이션
 - Apache Tomcat
 - IBM Cognos® Business Intelligence
 - IBM Content Manager
 - IBM FileNet® P8 Platform
 - IBM Lotus Domino
 - CA eTrust Directory
 - EMC Documentum eRoom
 - IBM Lotus Sametime®
 - Microsoft .NET
 - Microsoft Exchange
 - Microsoft Internet Information Server
 - Microsoft Office Communications Server
 - Microsoft SharePoint
 - Oracle Database
 - Oracle eBusiness Suite
 - Oracle Internet Directory
 - Oracle PeopleSoft
 - SAP Netweaver ABAP
 - SAP Netweaver Java
 - SAP Internet Transaction Server (ITS)
 - Siebel

Tivoli Access Manager for e-business는 사용자 ID 및 패스워드, 클라이언트 측 인증서, 소프트 인증서를 이용하는 위험 기반 인증, 올인원 토큰(Token), 생체인식, 모바일 및 무선 식별, PKI-USB 토큰과 물리 및 네트워크 접근을 위한 스마트 카드를 포함하는 광범위한 가용 인증 메커니즘을 수용합니다.

이 소프트웨어는 또한 보호 자원에 대한 접근에 필요한 인증 레벨을 지정하고 사용자들이 다음 레벨의 인증을 제시해야 할 때 “단계적 강화(Step-up)” 정책을 시행할 수 있습니다.

인증 메커니즘은 전적으로 설정이 가능합니다. 또한 “C” 공유 라이브러리를 통해 내부적으로 확대할 수 있습니다.

아울러, 외부 인증 인터페이스(EAI)는 사용이 간편한 HTTP 인터페이스를 통해 강력한 인증 요구를 외부 서버로 오프로드할 수 있으므로, 어느 언어로 작성된 웹 애플리케이션도 수용할 수 있습니다. 이 기능을 이용하면 다음이 가능해집니다.

- 다중 요인 인증 요구 시에 사용자와의 상호작용
- 여러 사용자 레퍼지토리에 대한 인증 조사 (디렉토리 연쇄화)
- 정책 및 사용자 레퍼지토리의 분리
- 위험 및 적응 솔루션을 포함하는, 그 외 여러 유형의 강력한 외부, 제3자 인증 통합

Ready for Tivoli 프로그램을 통하여, IBM은 다수 벤더들과의 유연하며 강력한 인증 통합을 제공하고 있습니다. 보다 상세한 정보가 필요하시면, 다음 사이트를 방문하시기 바랍니다. ibm.com/tivoli/features/opal

Tivoli Access Manager for e-business는 고객사의 인증 규칙에 의거하여 최종 사용자들이 자원에 대한 접근을 확보하기 위한 단일 ID를 보유토록 함으로써 일관되고 안전한 사용자 경험을 제공하는데 기여합니다. SPNEGO (Simple and Protected GSSAPI Negotiation Mechanism) 프로토콜에 대한 지원으로, 사용자는 데스크톱에 단 한번만 로그인하면 여러 웹 자원에 접근할 수 있습니다.

Microsoft Windows® 데스크톱과 백엔드 애플리케이션 간의 매끄러운 SSO를 수용하기 위해, 이 기능은 또한 Microsoft SharePoint 및 Exchange 서버와 같은 .NET 애플리케이션으로 확대합니다. 사용자 로그인을 더욱 간소화하기 위해, Tivoli Access Manager for e-business는 B2C(Business to Consumer) 배치에 대한 웹 접근 통제를 확대하고 온라인 포털 및 비즈니스 이니셔티브에 대한 접근의 보안을 확보하도록 매끄럽게 확장합니다.

Tivoli Access Manager for e-business 정보

Tivoli Access Manager for e-business는 확장성이 우수한 역프록시 기반 솔루션으로서, 웹 SSO, 사용자 인증 및 실행되는 플랫폼과 무관하게 모든 HTTP 호환 애플리케이션을 지원하는 인증을 위한 전사적인 애플리케이션 보안 관리 오퍼링을 제공합니다. 이 접근 관리 소프트웨어는 또한 가장 대중적인 웹 서버 플랫폼에 대한 플러그인을 제공합니다.

Tivoli Access Manager for e-business 역프록시 컴포넌트(WebSEAL)가 인프라스트럭처는 다음 플랫폼 상에서 실행할 수 있습니다.

- IBM AIX® 5.2, 5.3, and 6.1
- Sun Solaris 9, 10 on Sun SPARC and Sun Solaris 10 on Opteron
- Microsoft Windows 2003, 2008, and 2008 R2 Standard Server and Enterprise Server
- HP-UX 11i V2 and V3 on PA-RISC and Integrity
- SUSE Linux® Enterprise Server 9, 10, and 11 for x86, IBM System i®, IBM System p® and IBM System z®
- Red Hat Enterprise Linux Advanced Server and Enterprise Server 4.0 and 5.0 for x86, System i, System p and System z

Tivoli Access Manager for e-business는 Mozilla Firefox 및 Microsoft Internet Explorer 브라우저와 더불어, 무선 애플리케이션 프로토콜 또는 i 모드 프로토콜을 지원하는 편재형 디바이스에도 연동됩니다.

제품 문서 및 릴리스 노트는 IBM Tivoli Product Information Center에서 입수하실 수 있습니다.

<http://publib.boulder.ibm.com/infocenter/tivihelp/v2r1/index.jsp?toc=/com.ibm.itame.doc/toc.xml>

IBM 고객들은 다음 사이트에서 최신 플랫폼 지원 매트릭스를 열람할 수 있습니다.

ibm.com/software/sysmgmt/products/support/Tivoli_Supported_Platforms.html

추가 정보

IBM Tivoli Access Manager for e-business에 대한 추가 정보가 필요하시면, 해당 IBM 마케팅 대표 또는 IBM Business Partner에게 문의하시거나, 다음 웹 사이트를 방문하시기 바랍니다.

ibm.com/software/kr/tivoli/solutions/security

IBM의 Tivoli 소프트웨어에 관하여

IBM의 Tivoli 소프트웨어는 기업들이 효율적으로 그리고 효과적으로 IT 자원, 작업 및 프로세스를 관리하여, 끊임없이 변화하는 비즈니스 요구사항을 충족하고 유연하며 신속하게 대응하는 IT 서비스 관리를 제공하면서, 비용을 절감하는데 기여합니다. Tivoli 포트폴리오는 보안, 컴플라이언스, 스토리지, 성능, 가용성, 설정, 운영 및 IT 수명 주기 관리를 위한 소프트웨어에 이르기까지 다양하며 세계적인 수준의 IBM 서비스, 지원 및 연구가 뒷받침합니다.



© Copyright IBM Corporation 2010

(135-270) 서울시 강남구 도곡동 467-12
군인공제회관빌딩

한국아이비엠주식회사
고객만족센터

TEL: (02)3781-7114
www.ibm.com/kr

2010년 11월

All Rights Reserved

IBM, IBM 로고, ibm.com 및 Tivoli는 미국, 여타 국가 또는 모두에서 사용되는 International Business Machines Corporation의 등록상표입니다. 본 정보에서 처음 등장할 때 상표 심볼(® 또는 ™)로 여러 IBM 상표 어구가 표기되어 있는 용어들은 본 정보가 발표된 시점에 IBM이 소유한 미국 등록법 또는 보통법 상표임을 나타냅니다. 당해 상표는 여타 국가에서 사용되는 등록법 또는 보통법 등록상표일 수도 있습니다. IBM 상표의 최신 목록은 ibm.com/legal/copytrade.shtml의 "저작권 및 상표 정보"에서 입수할 수 있습니다.

Java 및 모든 Java 기반 상표와 로고는 미국, 여타 국가 또는 모두에서 사용되는 Sun Microsystems, Inc.의 상표입니다.

Linux는 미국, 여타 국가 또는 모두에서 사용되는 Linus Torvalds의 등록상표입니다.

Microsoft 및 Windows는 미국, 여타 국가 또는 모두에서 사용되는 Microsoft Corporation의 상표입니다.

여타 회사, 제품, 또는 서비스 명칭은 해당 회사의 상표 또는 서비스 마크일 수 있습니다.

제품 데이터는 공개일자를 기준으로 그 정확성을 검토하였습니다. 제품 데이터는 사전고지 없이 변경될 수 있습니다. IBM 향후 방향과 의도에 관한 모든 언급은 사전고지 없이 변경되거나 철회될 수 있으며, 목표와 목적만을 나타냅니다.

본 서에 수록되어 있는 정보는 명시적이거나 묵시적인 아무런 보증 없이 "있는 그대로" 제공되어 있습니다. IBM은 상품성이나 특정 목적에의 적합성 또는 비침해성을 명시적으로 보증하지 않습니다. IBM 제품은 제품 제공 계약서(예: IBM 표준 계약서, 제한 보증서, IPLA(International Program License Agreement) 등)의 조항 및 조건에 의거하여 보증됩니다.
